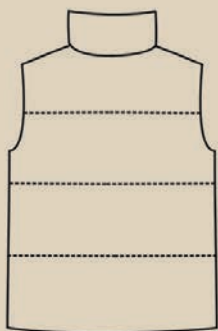
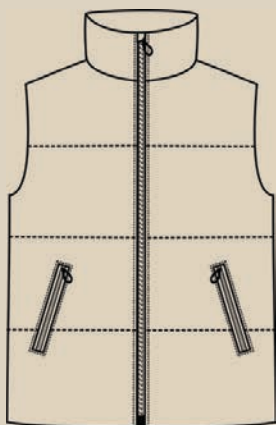


# Елена-Пленкина.ру

ШИТЬ ЛЕГКО!

## УТЕПЛЕННЫЙ ЖИЛЕТ "ВАДИМ"

РАЗМЕРЫ 44-64  
РОСТ 176, 182 И 188 СМ



УРОВЕНЬ СЛОЖНОСТИ



#ELENA\_PLENKINA\_ВАДИМ  
#TIM\_HM\_ВАДИМ



ELENA-PLENKINA.RU



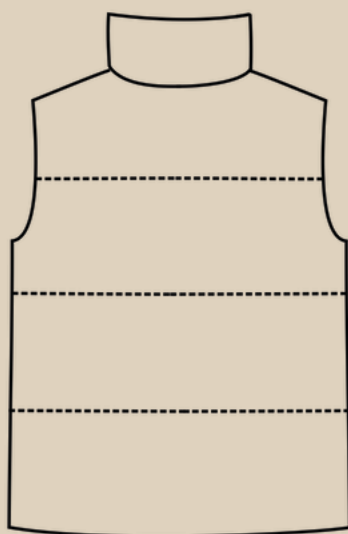
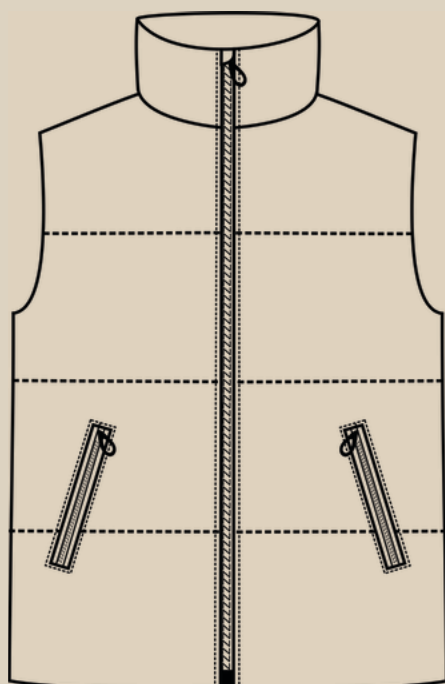
ELENA\_PLENKINA



ELENA\_PLENKINA

---

## ОПИСАНИЕ МОДЕЛИ



МУЖСКОЙ УТЕПЛЕННЫЙ ЖИЛЕТ СРЕДНЕГО ОБЪЕМА, ПРЯМОГО СИЛУЭТА, НА ПОДКЛАДКЕ, ВОРОТНИК СТОЙКА, ЦЕНТРАЛЬНАЯ ЗАСТЕЖКА НА МОЛНИЮ, ПРОРЕЗНЫЕ КАРМАНЫ В РАМКУ НА МОЛНИИ, ВНУТРЕННЯЯ ВЕТРОЗАЩИТНАЯ ПЛАНКА, ГОРИЗОНТАЛЬНАЯ СТЕЖКА.

## ОБОРУДОВАНИЕ И ПРИСПОСОБЛЕНИЯ



1. ШВЕЙНАЯ МАШИНА.
2. ИГЛЫ С МАРКИРОВКОЙ МИКРОТЕКС НОМЕР 80.
3. НИТКИ 1-2 КАТУШКИ.
4. НОЖНИЦЫ ПОРТНОВСКИЕ.
5. НОЖНИЦЫ КАНЦЕЛЯРСКИЕ (ДЛЯ ВЫРЕЗАНИЯ ДЕТАЛЕЙ ВЫКРОЙКИ).
6. БУЛАВКИ ИЛИ ЗАЖИМЫ ДЛЯ СОЕДИНЕНИЯ ДЕТАЛЕЙ.
7. КЛЕЙ ИЛИ СКОТЧ (ДЛЯ СКЛЕИВАНИЯ ЛИСТОВ ВЫКРОЙКИ, ЕСЛИ ВЫ ЕЕ ПЕЧАТАЕТЕ НА ЛИСТАХ А4).
8. УТЮГ С ПАРОМ ИЛИ ПАРОГЕНЕРАТОР.
9. ГЛАДИЛЬНАЯ ДОСКА.
10. ПРИСПОСОБЛЕНИЯ ДЛЯ ВТО (ДЕРЕВЯННЫЙ УТЮЖОК ИЛИ ПОДУШКА ДЛЯ ВТО).
11. ЛАПКИ ДЛЯ ШВЕЙНОЙ МАШИНЫ (СТАНДАРТНАЯ И ДЛЯ ПРИТАЧИВАЯ МОЛНИЙ).



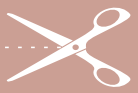
### ДЛЯ ПОШИВА ЖИЛЕТА ВАМ ПОНАДОБЯТСЯ

- ОСНОВНАЯ ТКАНЬ
- ПОДКЛАДОЧНАЯ ТКАНЬ
- УТЕПЛИТЕЛЬ
- 1 ДЛИННАЯ МОЛНИЯ И 2 КОРОТКИХ

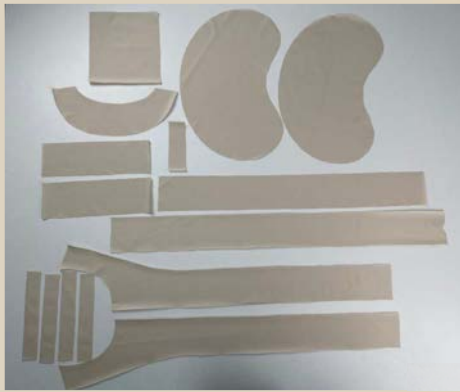


### ПРИМЕЧАНИЕ

УТЮЖИТЬ КУРТОЧНЫЕ ТКАНИ И УТЕПЛИТЕЛЬ МОЖНО ТОЛЬКО НА НИЗКОЙ ТЕМПЕРАТУРЕ И ТОЛЬКО ПО ШВАМ!



## ДЕТАЛИ КРОЯ



### ОСНОВНАЯ ТКАНЬ:

1. ПОЛОЧКА - 2
2. СПИНКА
3. ПОДБОРТ - СПИНКА 1 СО СГИБОМ
4. ОБТАЧКА НИЗА ПОЛОЧКИ - 2
5. ОБТАЧКА НИЗА СПИНКИ - 1
6. ОБТАЧКА ГОРЛОВИНЫ СПИНКИ - 1
7. ВНУТРЕННИЙ КАРМАН - 1
8. ПЛАНКА МОЛНИИ - 1
9. ПОДКЛАДКА КАРМАНА - 2 СО СГИБОМ  
ОСНОВНАЯ ТКАНЬ ИЛИ 4  
ПОДКЛАДОЧНАЯ
10. РАМКА КАРМАНА - 4
11. ВОРОТНИК - 2
12. ВЕШАЛКА - 1



### ПОДКЛАДОЧНАЯ ТКАНЬ:

1. ПОЛОЧКА - 2
2. СПИНКА - 1 СО СГИБОМ

### УТЕПЛИТЕЛЬ:

- ПОЛОЧКА - 2
- СПИНКА - 1 СО СГИБОМ
- ПЛАНКА МОЛНИИ - 1 ДО ЛИНИИ СГИБА



## ПРИПУСКИ НА ШВЫ

Все детали выкройки идут с припусками на швы.





## ПОШИВ ЖИЛЕТА



Накалываем детали воротника, спинки и полочек из основной ткани на детали из утеплителя.



Прокладываем строчки по линиям стежки. Настрачиваем детали из основной ткани на утеплитель, по краю прокладываем строчку в 5 мм от края.

Длина стежка 3,5-4 мм.



Излишки утеплителя подрезаем.





Подготавливаем внутренний карман, заутюживаем на изнаночную сторону припуски по трем сторонам.



Верхний припуск кармана прикалываем и настрачиваем на швейной машине.

Длина стежка 3-3,5 мм.



Накалываем карман по меткам на одну из подкладок полочки. Настрачиваем карман по краю на швейной машине.

Длина стежка 3-3,5 мм.



Подкладку спинки соединяем с обтачкой горловины спинки и обтачкой низа спинки, подкладку полочек соединяем с обтачками низа полочек, скалываем детали булавками, стачиваем на швейной машине.

Длина стежка 3-3,5 мм.



Припуски заутюживаем на сторону обтачек, по припуску обтачки горловины делаем надсечки, настрачиваем припуски на сторону обтачек. Швы аккуратно приутюживаем.

Длина стежка 3,5-4 мм.

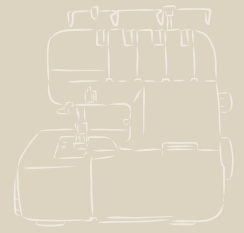


Подкладку полочек соединяем с подбортами, складывая детали лицом к лицу, скалываем булавками, стачиваем на швейной машине.

Длина стежка 3-3,5 мм.

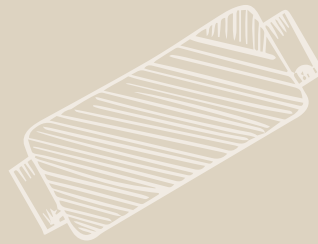
Заутюживаем припуски на сторону подборта.





Настрачиваем припуски на подборта. Швы аккуратно приутюживаем.

Длина стежка 3,5-4 мм.



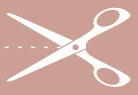
Подготовленные детали подкладки спинки и полочек складываем лицом к лицу, скалываем по плечевым срезам, стачиваем на швейной машине.

Длина стежка 3-3,5 мм.



Припуски заутюживаем на сторону полочек.





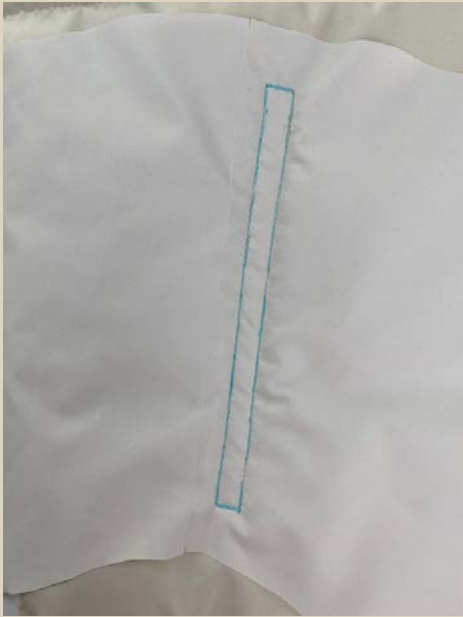
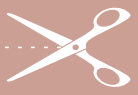
Детали рамки нижних карманов проклеиваем дублирном, складываем в длину пополам и заутюживаем по линии сгиба.



На полочки переносим разметку под карманы. На деталях рамки карманов чертим линии в 1 см от среза. Прикалываем рамки совмещая линии на полочке и линии на деталях рамки, приметываем рамки ручными стежками.

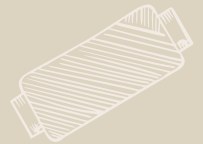


На подкладку кармана переносим вход в карман, совмещаем ее с входом в карман на полочке, прикалываем, приметываем по той же наметке, которой приметывали рамки.



Прокладываем строчку на швейной машине.

Длина стежка 3-3,5 мм.



Утеплитель на входе в карман высекаем.



Прорезаем вход в карман, как показано на фото. Через получившееся отверстие подкладку вытаскиваем на изнаночную сторону. Рамки выправляем, аккуратно приутюживаем только вход в карман и выметываем по краю ручными стежками.

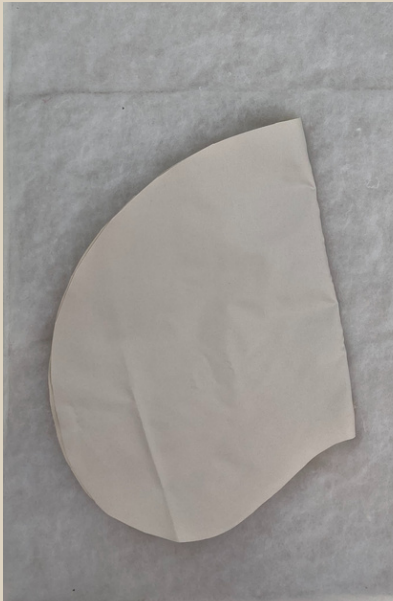
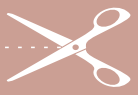


С изнаночной стороны входа в карман прикладываем молнию, прикалываем и приметываем ручными стежками.



Прокладываем по краю входа в карман строчку на швейной машине.

Длина стежка 3,5-4 мм.



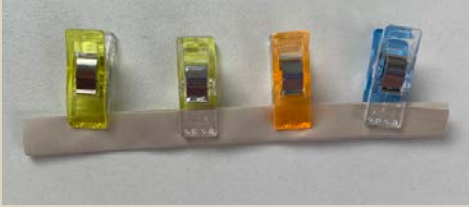
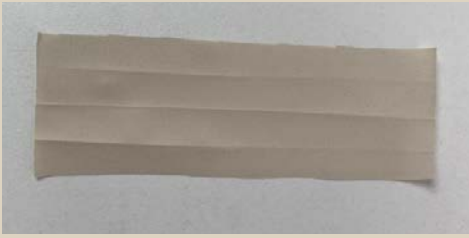
Подкладку кармана складываем, как на фото, скалываем по закругленному срезу, обтачиваем на швейной машине.

Длина стежка 3-3,5 мм.



Детали спинки и полочек складываем лицом к лицу, совмещаем по плечевым срезам, скалываем плечевые и стачиваем их на швейной машине.

Длина стежка 3-3,5 мм.



Подготавливаем петельку для вешалки. складываем, как на фото. прокладываем строчку на машинке по краю.

Длина стежка 3-3,5 мм.

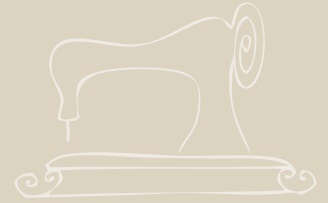


Складываем лицом к лицу основу и подкладку, совмещая детали по проймам, скалываем проймы булавками, стачиваем на швейной машине.

Длина стежка 3-3,5 мм.



С припуска высекаем утеплитель и делаем надсечки.



**Выворачиваем изделие на лицевую сторону.**



**Две детали воротника складываем лицом к лицу и скалываем по выпуклому срезу.**



**Стачиваем на швейной машине, утеплитель из припуска высекаем.**

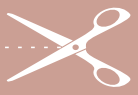
**Длина стежка 3-3,5 мм.**



**Припуск настрачиваем на сторону без утеплителя.**

**Длина стежка 3,5-4 мм.**





Воротник с утеплителем прикалываем к горловине основы жилета, а воротник без утеплителя к горловине подкладки (не забываем вложить петельку для вешалки).

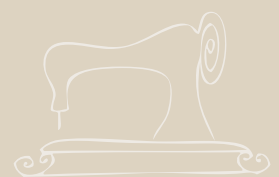


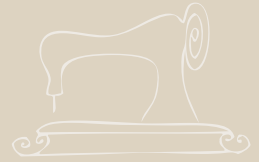
Притачиваем воротники на швейной машине.

Длина стежка 3-3,5 мм.



Складываем лицом к лицу боковые срезы основы и подкладки.





Скалываем боковые срезы. В одном боковом шве подкладки оставляем отверстие для выворачивания 15 см.



Одной строчкой стачиваем боковой срез основы и подкладки.

Длина стежка 3-3,5 мм.



Соединяем основу и подкладку по низу, скалываем.







Стачиваем низ изделия на швейной машине.

Длина стежка 3-3,5 мм.

Утеплитель с припуска высекаем.



Деталь планки молнии складываем по длине пополам, прикладывая с одной стороны деталь из утеплителя, скалываем по коротким срезам и обтачиваем на машинке.

Длина стежка 3-3,5 мм.



По закругленной части делаем надсечки.



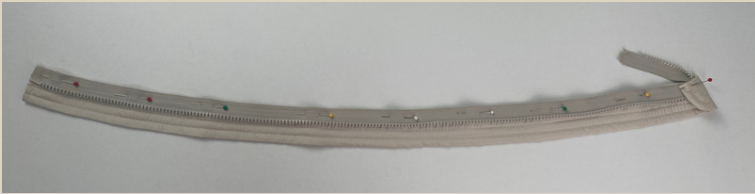
Выворачиваем планку на лицевую сторону, выправляем уголки, приутюживаем деталь, по краю открытого среза прокладываем закрепляющую строчку на машинке на расстоянии 2 мм от края.

Длина стежка 3-3,5 мм.



Прокладываем две параллельные строчки на ширину лапки со стороны линии сгиба.

Длина стежка 3,5-4 мм.



Правую часть молнии притачиваем к планке, огибая верх молнии частью планки.

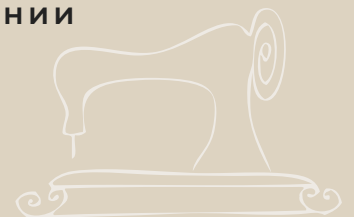


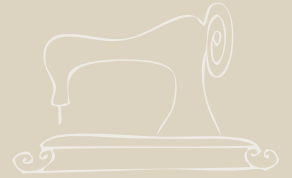
Левую часть молнии прикалываем к левому борту, выворачиваем жилет на изнаночную сторону и прикалываем к молнии подкладку. Притачиваем молнию на швейной машине, используя лапку для притачивания молнии.

Длина стежка 3-3,5 мм.



Снова выворачиваем жилет на лицевую сторону, застегиваем молнию и на правую часть молнии переносим метки линий стежки.





Прикалываем правую часть молнии с планкой на правый борт жилета, совмещая метки на молнии с линиями стежки, выворачиваем на изнаночную сторону, и прикалываем к планке подкладку, притачиваем на швейной машине.

Длина стежка 3-3,5 мм.

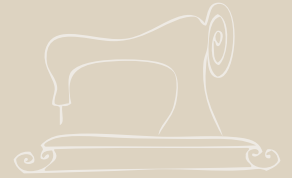


По припускам горловины жилета и горловины подкладки делаем надсечки. Две горловины складываем вместе и скалываем.

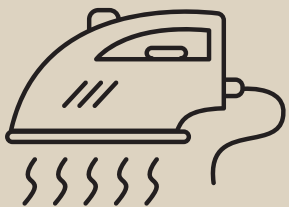


Прокладываем закрепляющую строчку на швейной машине от одного плечевого шва до другого плечевого шва.

Длина стежка 3-3,5 мм.



Через отверстие, оставленное в боковом шве подкладки выворачиваем жилет на лицевую сторону.

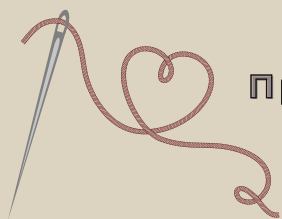


Отстрачиваем вдоль молнии от линии горловины до низа изделия. Можно аккуратно поутюжить только швы, а само изделие обработать паром. Жилет готов!



ТАКЖЕ СМОТРИТЕ ВИДЕО ИНСТРУКЦИЮ ПО ПОШИВУ!

УТЕПЛЕННЫЙ  
ЖИЛЕТ  
"ВАДИМ"



Приятного пошива и  
ровных строчек!



ELENA-PLENKINA.RU



ELENA\_PLENKINA.RU



ELENA\_PLENKINA