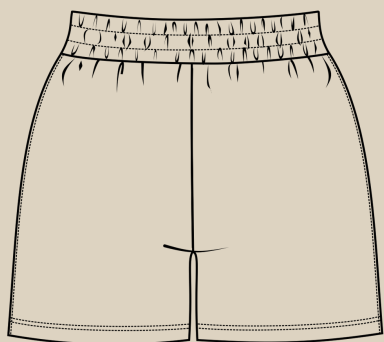
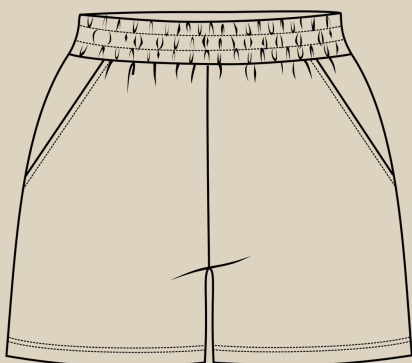


# Elena-Plenkina.ru

ШИТЬ ЛЕГКО!

## ШОРТЫ "ТОНЯ"

РОСТ 92-170 CM



УРОВЕНЬ СЛОЖНОСТИ



#ELENA\_PLENKINA\_TONIA  
#TIM\_HM\_TONIA



ELENA-PLENKINA.RU



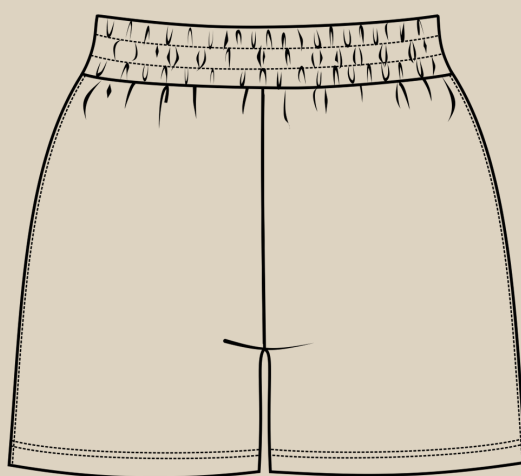
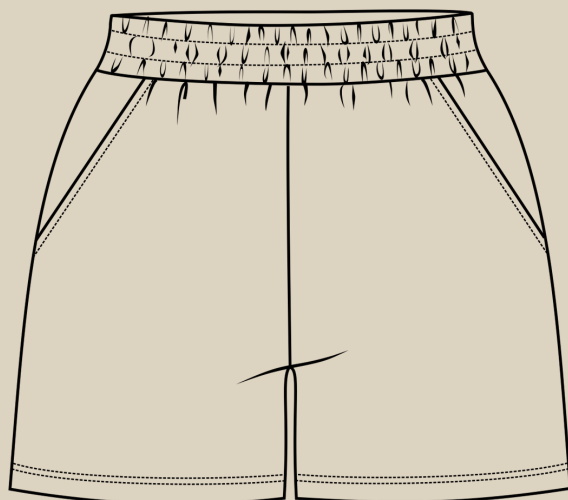
ELENA\_PLENKINA.RU



ELENA\_PLENKINA

---

## ОПИСАНИЕ МОДЕЛИ



**ДЕТСКИЕ ТРИКОТАЖНЫЕ ШОРТЫ СРЕДНЕГО ОБЪЕМА, ВЫСОКАЯ ПОСАДКА (НО НИЖЕ ЛИНИИ ТАЛИИ), ВЕРХ ШОРТ ОБРАБОТАН ПРИТАЧНЫМ ПОЯСОМ ИЗ ОСНОВНОГО ТРИКОТАЖА, ВНУТРИ ПОЯСА РЕЗИНКА, КАРМАНЫ С ОТРЕЗНЫМ БОЧКОМ, НИЗ ШОРТ В ПОДГИБКУ ПОД ОТСТРОЧКУ НА РАСПОШИВАЛЬНОЙ МАШИНЕ ИЛИ ДВОЙНОЙ ИГЛОЙ НА ШВЕЙНОЙ МАШИНЕ.**

## ОБОРУДОВАНИЕ И ПРИСПОСОБЛЕНИЯ



1. ШВЕЙНАЯ МАШИНА.
2. ОВЕРЛОК (ИСПОЛЬЗУЕМ ЧЕТЫРЕХНИТОЧНЫЙ ШОВ).
3. ИГЛЫ ДЛЯ ТРИКОТАЖА НОМЕР 80.
4. НИТКИ (4 КАТУШКИ НА ОВЕРЛОК И 1 НА ШВЕЙНУЮ МАШИНУ).
5. НОЖНИЦЫ ПОРТНОВСКИЕ.
6. НОЖНИЦЫ КАНЦЕЛЯРСКИЕ (ДЛЯ ВЫРЕЗАНИЯ ДЕТАЛЕЙ ВЫКРОЙКИ).
7. БУЛАВКИ ИЛИ ЗАЖИМЫ ДЛЯ СОЕДИНЕНИЯ ДЕТАЛЕЙ.
8. КЛЕЙ ИЛИ СКОТЧ (ДЛЯ СКЛЕИВАНИЯ ЛИСТОВ ВЫКРОЙКИ, ЕСЛИ ВЫ ЕЕ ПЕЧАТАЕТЕ НА ЛИСТАХ А4).
9. УТЮГ С ПАРОМ ИЛИ ПАРОГЕНЕРАТОР.
10. ГЛАДИЛЬНАЯ ДОСКА.
11. ПРИСПОСОБЛЕНИЯ ДЛЯ ВТО (ДЕРЕВЯННЫЙ УТЮЖОК ИЛИ ПОДУШКА ДЛЯ ВТО).
12. ЛАПКА ДЛЯ ШВЕЙНОЙ МАШИНЫ (СТАНДАРТНАЯ).



### ПРИМЕЧАНИЕ

ЕСЛИ У ВАС НЕТ ОВЕРЛОКА И РАСПОШИВАЛЬНОЙ МАШИНЫ, ШОРТЫ МОЖНО ШИТЬ НА ШВЕЙНОЙ МАШИНЕ, ИСПОЛЬЗУЯ ЭЛАСТИЧНЫЕ СТРОЧКИ И ДВОЙНУЮ ИГЛУ.

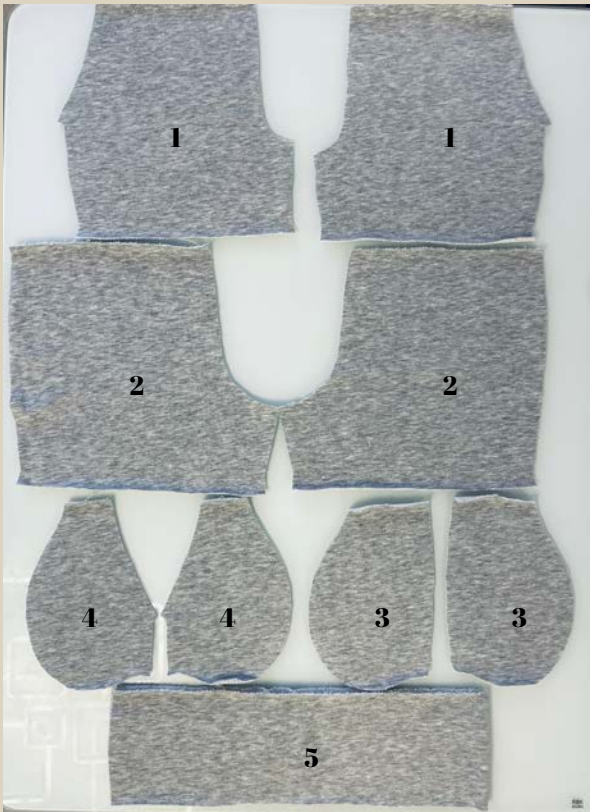
### ДЛЯ ПОШИВА ШОРТ ВАМ ПОНАДОБЯТСЯ

- ТРИКОТАЖ (ФУТЕР ТРЕХНИТКА ПЕТЛЯ ИЛИ ФУТЕР ДВУХНИТКА С ЛАЙКРОЙ)
- КЛЕЕВАЯ КРОМКА ИЛИ ДУБЛЕРИН
- БЕЛЬЕВАЯ РЕЗИНКА ШИРИНОЙ 3,5-4 СМ





## ДЕТАЛИ КРОЯ



### ОСНОВНОЙ ТРИКОТАЖ:

1. ПЕРЕДНЯЯ ЧАСТЬ - 2 ДЕТАЛИ
2. ЗАДНЯЯ ЧАСТЬ - 2 ДЕТАЛИ
3. БОЧОК КАРМАНА - 2 ДЕТАЛИ
4. ПОДКЛАДКА КАРМАНА - 2 ДЕТАЛИ
5. ПОЯС - 1 ДЕТАЛЬ СО СГИБОМ



## ПРИПУСКИ НА ШВЫ

Все детали выкройки идут с припусками на швы.  
по всем срезам - 0,7 см (ширина оверлочной строчки), кроме  
нижнего среза шорт, побгибка низа шорт- 2 см.

## ДУБЛИРОВАНИЕ ДЕТАЛЕЙ



Место входа в карман на передней части и на подкладке кармана дублируем (проклеиваем клеевой кромкой или полоской дублерина). Используем для этого горячий утюг.



## ПОШИВ ШОРТ

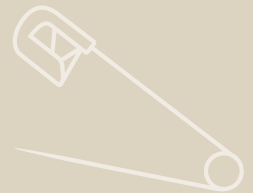


Переднюю часть шорт и подкладку кармана складываем лицом к лицу совмещая по линии входа в карман, скалываем булавками, стачиваем на оверлоке, либо на швейной машине.

Припуск приутюживаем.



Отворачиваем подкладку кармана на изнаночную сторону передней часть шорт, приутюживаем место входа в карман, сформировав с изнаночной стороны перекант в 1-2 мм.



Отстрачиваем место входа в карман на швейной машине на ширину лапки, шов приутюживаем.

Длина стежка 4 мм.



На подкладку кармана накладываем отрезной бочок кармана, складывая детали лицом к лицу, скалываем по закругленному срезу булавками.





Стачиваем детали на оверлоке, шов приутюжить. Шов приутюживаем.



Закрепляем карман к передней части по боковому и верхнему срезам строчками на швейной машине, прокладывая их в 3-4 мм от края.



Складываем лицом к лицу переднюю и заднюю части, совмещая по боковому и шаговому срезам, скалываем булавками, стачиваем на оверлоке, припуски заутюживаем на сторону задней части. По желанию припуск бокового шва настрачиваем на заднюю часть шорт, прокладывая 1-2 мм от шва. По низу входа в карман ставим закрепку на швейной машине.



Одну часть шорт оставляем на изнаночной стороне, вторую выворачиваем на лицевую сторону. Вкладываем одну часть в другую, складывая детали лицом к лицу и совмещаем их по шву сидения, скалываем булавками.



Стачиваем шов сидения на оверлоке, шов приутюживаем, затем припуск заутюживаем на одну сторону (на переднюю или заднюю часть).



Деталь пояса складываем пополам лицевой стороной внутрь, скалываем по короткому срезу, стачиваем на швейной машине.



Шов приутюживаем, затем припуск разутюживаем в разные стороны



Резинку стачиваем в кольцо (длина и ширина резинки указаны на выкройке).



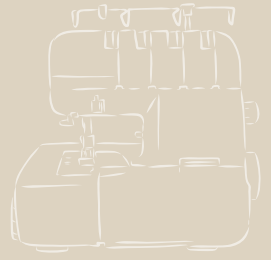
Пояс складываем пополам изнанкой внутрь, по линии сгиба приутюживаем. Вкладываем резинку внутрь пояса, по краю закрепляем булавками. Два слоя пояса по краю можно закрепить строчкой на швейной машине.



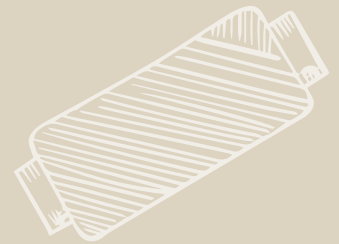
Вкладываем пояс с резинкой по верхнему срезу шорт, складывая детали лицом к лицу, скалываем детали булавками, стачиваем на оверлоке, припуск заутюживаем на сторону шорт.



По желанию по поясу прокладываем несколько параллельных строчек на швейной машине, при этом равномерно растягиваем резинку по ширине пояса.

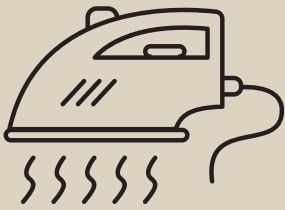


Подгибаем низ шорт на ширину подгибки 2 см, прикалываем подгибку булавками или приметываем ручными стежками, прокладываем строчку на распошивальной машине (широкая двухигольная строчка), либо двойной иглой на швейной машине. Швы приутюживаем.



На фото строчка на распошивальной машине.





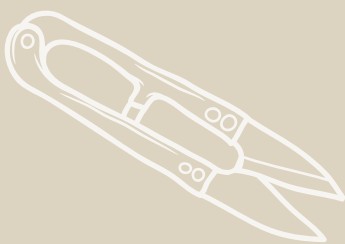
Еще раз утюжим все швы и изделие в целом. Шорты готовы!



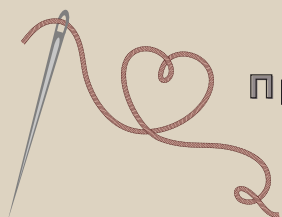
Лицевая сторона шорт



Изнаночная сторона шорт



# ШОРТЫ "ТОНЯ"



Приятного пошива и  
ровных строчек!



ELENA-PLENKINA.RU



ELENA\_PLENKINA.RU



ELENA\_PLENKINA