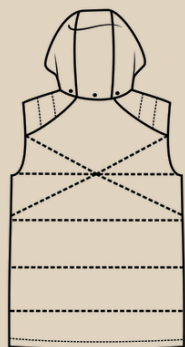
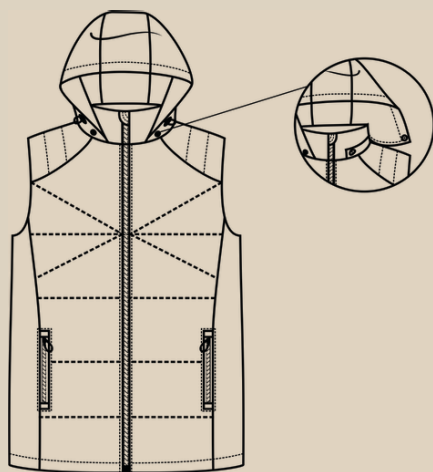


Elena-Plenkina.ru

ШИТЬ ЛЕГКО!

УТЕПЛЕННЫЙ ЖИЛЕТ "МАРК"

РОСТ 92-170 CM



УРОВЕНЬ СЛОЖНОСТИ



#ELENA_PLENKINA_MARK
#TIM_HM_MARK



ELENA-PLENKINA.RU

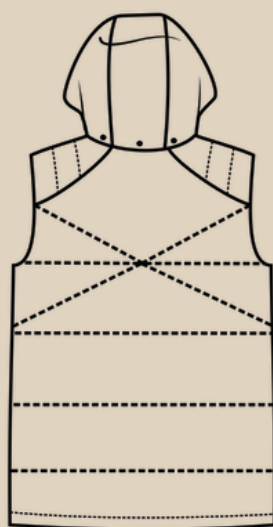
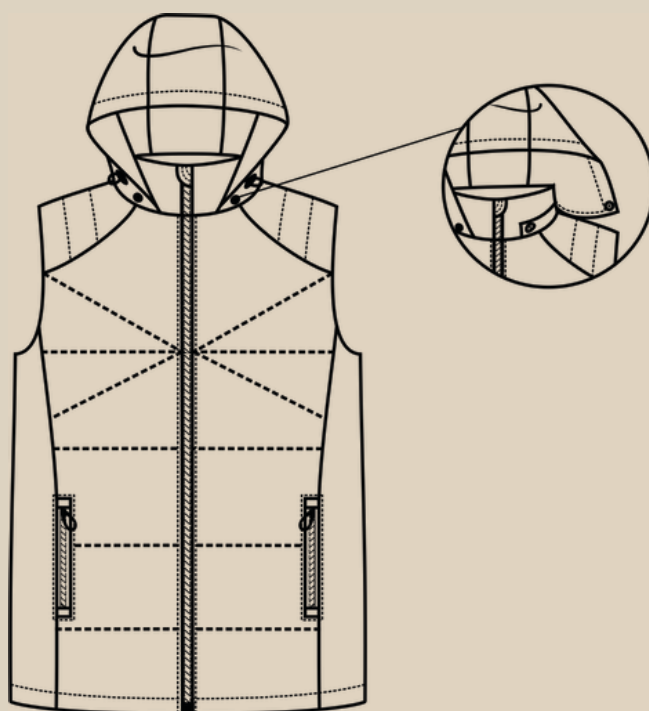


ELENA_PLENKINA



ELENA_PLENKINA

ОПИСАНИЕ МОДЕЛИ



ДЕТСКИЙ УТЕПЛЕННЫЙ ЖИЛЕТ СРЕДНЕГО ОБЪЕМА, ПРЯМОГО СИЛУЭТА, НА ПОДКЛАДКЕ, ВОРОТНИК СТОЙКА, ЦЕНТРАЛЬНАЯ ЗАСТЕЖКА НА МОЛНИЮ, ПРОРЕЗНЫЕ КАРМАНЫ В РАМКУ НА МОЛНИИ, ВНУТРЕННЯЯ ВЕТРОЗАЩИТНАЯ ПЛАНКА, ГОРИЗОНТАЛЬНАЯ СТЕЖКА.

ОБОРУДОВАНИЕ И ПРИСПОСОБЛЕНИЯ



1. ШВЕЙНАЯ МАШИНА.
2. ИГЛЫ С МАРКИРОВКОЙ МИКРОТЕКС НОМЕР 80.
3. НИТКИ 1-2 КАТУШКИ.
4. НОЖНИЦЫ ПОРТНОВСКИЕ.
5. НОЖНИЦЫ КАНЦЕЛЯРСКИЕ (ДЛЯ ВЫРЕЗАНИЯ ДЕТАЛЕЙ ВЫКРОЙКИ).
6. БУЛАВКИ ИЛИ ЗАЖИМЫ ДЛЯ СОЕДИНЕНИЯ ДЕТАЛЕЙ.
7. КЛЕЙ ИЛИ СКОТЧ (ДЛЯ СКЛЕИВАНИЯ ЛИСТОВ ВЫКРОЙКИ, ЕСЛИ ВЫ ЕЕ ПЕЧАТАЕТЕ НА ЛИСТАХ А4).
8. УТЮГ С ПАРОМ ИЛИ ПАРОГЕНЕРАТОР.
9. ГЛАДИЛЬНАЯ ДОСКА.
10. ПРИСПОСОБЛЕНИЯ ДЛЯ ВТО (ДЕРЕВЯННЫЙ УТЮЖОК ИЛИ ПОДУШКА ДЛЯ ВТО).
11. ЛАПКИ ДЛЯ ШВЕЙНОЙ МАШИНЫ (СТАНДАРТНАЯ И ДЛЯ ПРИТАЧИВАЯ МОЛНИЙ).
12. ПРЕСС ДЛЯ УСТАНОВКИ КНОПОК И ЛЮВЕРСОВ.



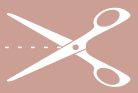
ПРИМЕЧАНИЕ

УТЮЖИТЬ КУРТОЧНЫЕ ТКАНИ И УТЕПЛИТЕЛЬ МОЖНО ТОЛЬКО НА НИЗКОЙ ТЕМПЕРАТУРЕ И ТОЛЬКО ПО ШВАМ!

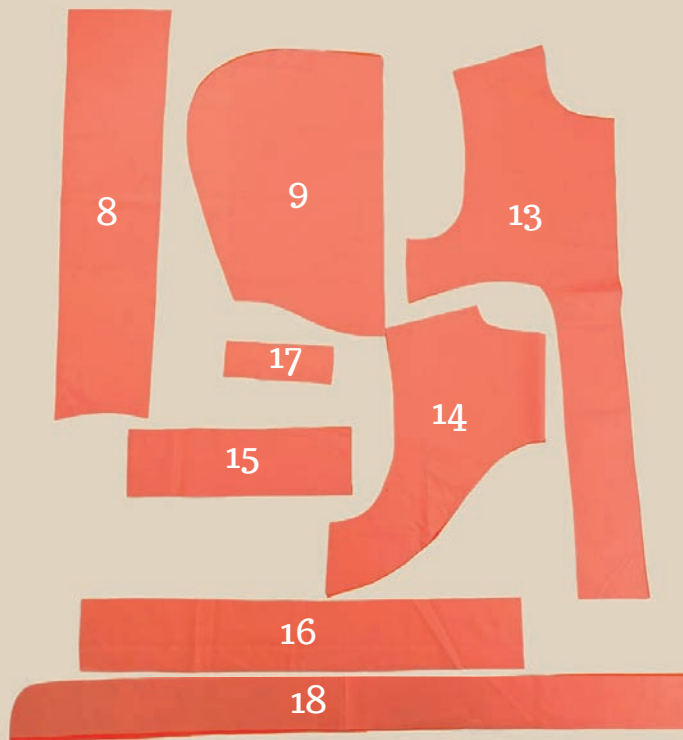
ДЛЯ ПОШИВА ЖИЛЕТА ВАМ ПОНАДОБЯТСЯ

- ОСНОВНАЯ ТКАНЬ
- ПОДКЛАДОЧНАЯ ТКАНЬ
- УТЕПЛИТЕЛЬ
- 1 ДЛИННАЯ МОЛНИЯ И 2 КОРОТКИХ
- ШЛЯПНАЯ РЕЗИНКА
- 4 ФИКСАТОРА
- 6 ЛЮВЕРСОВ 5-6 ММ
- КУРТОЧНЫЕ КНОПКИ 7 ШТ.





ДЕТАЛИ КРОЯ



ОСНОВНАЯ ТКАНЬ:

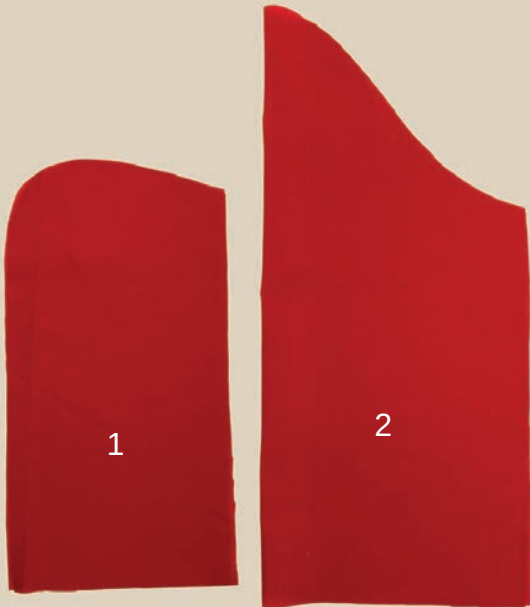
1. ЦЕНТРАЛЬНАЯ ЧАСТЬ ПОЛОЧКИ - 2
2. БОКОВАЯ ЧАСТЬ ПОЛОЧКИ - 2
3. КОКЕТКА ПОЛОЧКИ - 2
4. СПИНКА - 1 СО СГИБОМ
5. КОКЕТКА СПИНКИ - 2
6. ВОРОТНИК - 2 СО СГИБОМ
7. ПЛАНКА ВОРОТНИКА - 1
8. БОКОВАЯ ЧАСТЬ КАПЮШОНА - 4
9. ЦЕНТРАЛЬНАЯ ЧАСТЬ КАПЮШОНА - 2
10. РАМКА КАРМАНА - 2
11. МЕШКОВИНА КАРМАНА БОЛЬШАЯ - 2
12. МЕШКОВИНА КАРМАНА МАЛАЯ - 2
13. ПОДБОРТ + ОБТАЧКА ПРОЙМЫ ПОЛОЧКИ - 2
14. ОБТАЧКА ПРОЙМЫ СПИНКИ И ГОРЛОВИНЫ СПИНКИ - 1 СО СГИБОМ
15. ОБТАЧКА НИЗА ПОЛОЧКИ - 2
16. ОБТАЧКА НИЗА СПИНКИ - 1 СО СГИБОМ
17. ВЕШАЛКА - 1
18. ПЛАНКА МОЛНИИ - 2

МЕШКОВИНУ КАРМАНА МАЛУЮ (12) МОЖНО ВЫКРОИТЬ, КАК ИЗ ПОДКЛАДОЧНОЙ ТКАНИ, ТАК И ИЗ ОСНОВНОЙ.



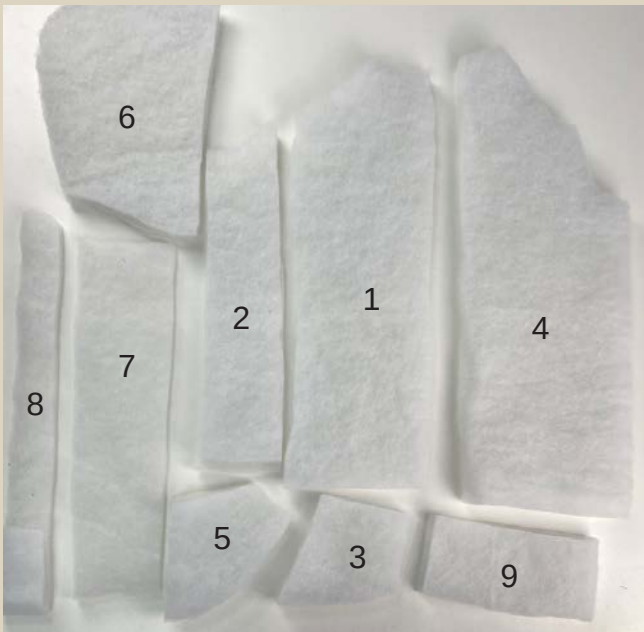


ДЕТАЛИ КРОЯ



ПОДКЛАДОЧНАЯ ТКАНЬ:

1. ПОЛОЧКА - 2
2. СПИНКА - 1 СО СГИБОМ



УТЕПЛИТЕЛЬ:

1. ЦЕНТРАЛЬНАЯ ЧАСТЬ ПОЛОЧКИ - 2
2. БОКОВАЯ ЧАСТЬ ПОЛОЧКИ - 2
3. КОКЕТКА ПОЛОЧКИ - 2
4. СПИНКА - 1 СО СГИБОМ
5. КОКЕТКА СПИНКИ - 2
6. БОКОВАЯ ЧАСТЬ КАПЮШОНА - 2
7. ЦЕНТРАЛЬНАЯ ЧАСТЬ КАПЮШОНА - 1
8. ПЛАНКА МОЛНИИ - 1
9. ВОРОТНИК - 1 СО СГИБОМ

УТЕПЛИТЕЛЬ ВЫКРАИВАЕМ С НЕБОЛЬШИМ ЗАПАСОМ ПО ВСЕМ СТОРОНАМ.

ПРИПУСКИ НА ШВЫ

Все детали выкройки идут с припусками на швы.





ПОШИВ ЖИЛЕТА



Накальваем детали полочек, спинки, капюшона и воротника на утеплитель.

Сначала прокладываем на швейной машине строчки по линиям стежки. Затем прокладываем строчку по периметру каждой детали в 2-3 мм от края.

Длина стежка 3,5-4 мм.

Излишки утеплителя подрезаем.

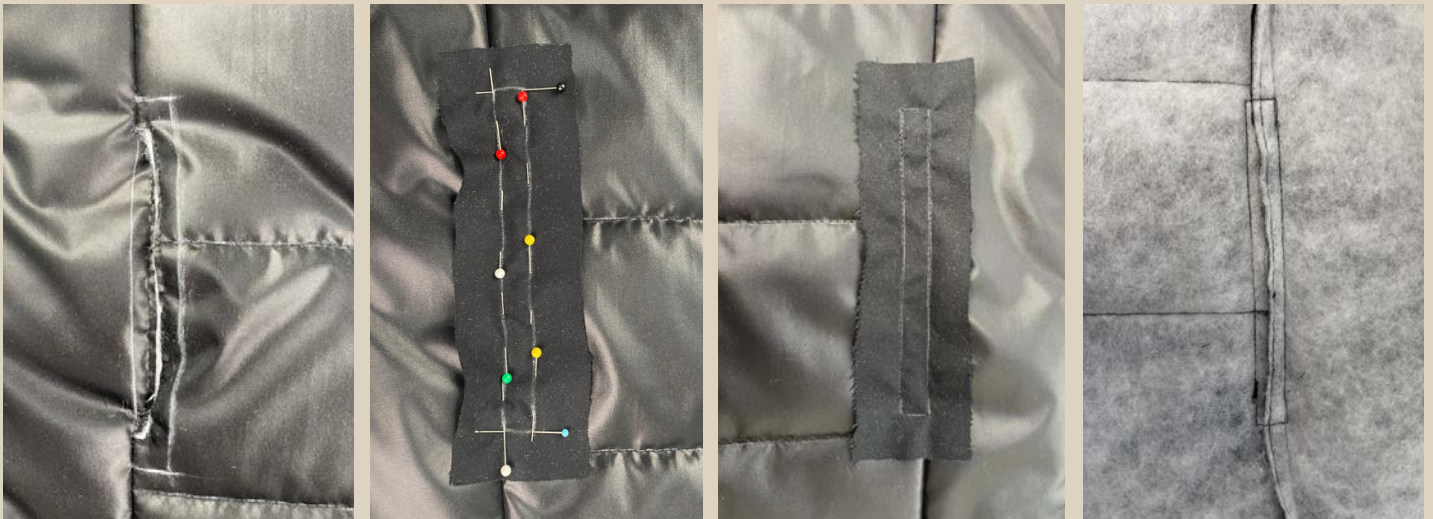




Центральную часть полочки скалываем с боковой частью полочки и кокеткой полочки. Стачиваем детали на швейной машине.

Длина стежка 3-3,5 мм.

Утеплитель с припусков высекаем.



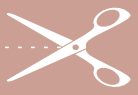
На подготовленную полочку на вход в карман переносим линии припусков, на рамку кармана также переносим линию припусков. Рамку прикалываем лицевой стороной на лицевую сторону полочки совмещая линии припусков. Прокладываем строчку на швейной машине по рамке.

Длина стежка 3-3,5 мм.



По припуску боковой части полочки в уголке делаем надсечки, как на фото.

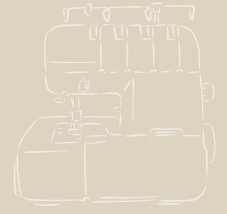
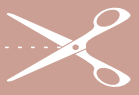




Утеплитель с припусков рамки кармана высекаем, по центру рамки разрезаем, не доходя до верха и низа рамки 1,5-2 см уводим на уголки, не доходя до строчки 1-1,5 мм. Деталь рамки кармана через получившееся отверстие выворачиваем на изнаночную сторону.



Выправляем вход в карман, скалываем и выметываем вход в карман ручными стежками, прокалываем булавками и иголкой только там, где будет проходить машинная строчка. С изнаночной стороны входа в карман прикладываем молнию, прикалываем ее и приметываем. Сверху и снизу молнии можно подложить кусочки курточной ткани.



Прокладываем строчку на швейной машине.

Длина стежка 3,5-4 мм.



Малую подкладку прикладываем со стороны центральной части полочки, а большую мешковину со стороны боковой части полочки, прикалываем эти детали и притачиваем на швейной машине.

Длина стежка 3-3,5 мм.



Две детали мешковины скалываем между собой и прокладываем строчку на швейной машине по закругленному срезу.

Длина стежка 3-3,5 мм.





Деталь спинки складываем лицом к лицу с кокеткам спинки, скалываем, стачиваем на швейной машине, по припуску делаем надсечки.



Детали спинки и полочек складываем лицом к лицу, скалываем, стачиваем на швейной машине.

Длина стежка 3-3,5 мм.

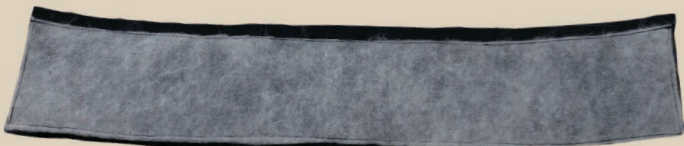


Утеплитель с припусков высекаем.



Две детали воротника складываем лицом к лицу, скалываем по вогнутому срезу и стачиваем на швейной машине.

Длина стежка 3-3,5 мм.



Утеплитель с припуска высекаем.



Деталь планки воротника складываем в длину пополам лицом внутрь и обтачиваем по двум коротким срезам.

Длина стежка 3-3,5 мм.



Планку выворачиваем на лицевую сторону и выправляем уголки.



Прикалываем планку воротника к воротнику, который с утеплителем и притачиваем на машинке.

Длина стежка 3-3,5 мм.

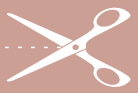


Боковые части капюшона складываем лицом к лицу с центральной частью капюшона, скалываем и стачиваем на швейной машине.

Длина стежка 3-3,5 мм.



По припускам на швы делаем надсечки. На внешней части капюшона устанавливаем люверсы. Складываем да капюшона лицом к лицу и скалываем по всему периметру. Обтачиваем на швейной машине, оставляя отверстие для выворачивания в районе центральной части снизу.



Через люверсы продеваем шляпную резинку, закрепляя на ней с лицевой стороны фиксаторы, концы резинки фиксируем к припускам на швы ручными стежками. Через оставленное отверстие выворачиваем капюшон на лицевую сторону, уголки выправляем.



Отстрачиваем край капюшона на швейной машине, по нижней стороне на 0,2 см от края, а по верхней части 2-2,5 см от края.

Длина стежка 3,5-4 мм.



Подкладку спинки складываем лицом к лицу с обтачками низа и обтачкой горловины спинки и проймы, скалываем и стачиваем на швейной машине.

Длина стежка 3-3,5 мм.

По закругленной части припуска делаем надсечки. Припуски настрачиваем на сторону обтачек.

Длина стежка 3,5-4 мм.



Подкладку полочки складываем лицом к лицу с подбортом/обтачкой проймы полочки, скалываем, стачиваем на швейной машине.

Длина стежка 3-3,5 мм.

По закругленной части припуска делаем надсечки и припуск настрачиваем на деталь подборта.

Скалываем получившуюся деталь с обтачкой низа полочки, стачиваем на швейной машине и припуск настрачиваем на сторону обтачки.

Длина стежка 3,5-4 мм.



Подготавливаем петельку для вешалки. Также по этой детали можно выкроить 2 петли для подкладки, прокладываем строчку на машинке по краю детали. Или такой же длины отрезать шляпную резинку (2 штуки).



Подготовленные две детали прикладываем со стороны боковых швов по меткам, закрепляем строчками на машинке к припускам боковых швов, либо вместо них притачиваем петельки из шляпной резинки. Лишние хвостики можно отрезать.

Длина стежка 3-3,5 мм.



Петельку для вешалки притачиваем по центру обтачки горловины спинки. Подкладку спинки и полочек складываем лицом к лицу и совмещаем по плечевым срезам, стачиваем плечевые срезы на швейной машине.



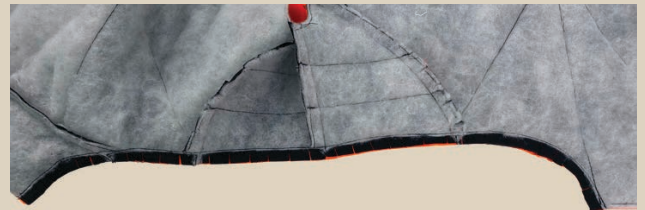
Длина стежка 3-3,5 мм.



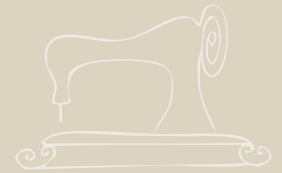
Складываем основу и подкладку лицом к лицу, совмещая детали по проймам, скалываем и стачиваем на швейной машине.

Длина стежка 3-3,5 мм.

С припусков высекаем утеплитель и делаем надсечки.



Выворачиваем на лицевую сторону, выправляем проймы. Можно аккуратно приутюжить.



Скалываем боковые срезы основы и подкладки. Стачиваем на швейной машине одной строчкой боковой срез основы и подкладки, в одном боковом срезе подкладки оставляем отверстие для выворачивания.

Длина стежка 3-3,5 мм.



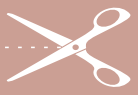
На обтачках низа полочек и спинки по меткам устанавливаем люверсы.



К горловине основы жилета прикалываем сторону воротника, который с утеплителем. Притачиваем его на швейной машине.

Длина стежка 3,5-4 мм.





Выворачиваем жилет таким образом, чтобы подобраться к горловине и воротник без утеплителя прикалываем к горловине подкладки. Притачиваем внутренний воротник к горловине подкладки на швейной машине.

Длина стежка 3-3,5 мм.



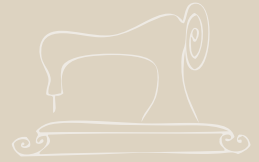
По припускам обеих горловин делаем надсечки, не дорезая до шва примерно 2-3 мм. Соединяем две горловины, вкладывая воротник внутрь и прокладываем закрепляющую строчку на швейной машине от плечевого шва до плечевого шва.



Соединяем основу жилета и подкладку по низу изделия, скалываем, а затем стачиваем на швейной машине.

Длина стежка 3-3,5 мм.

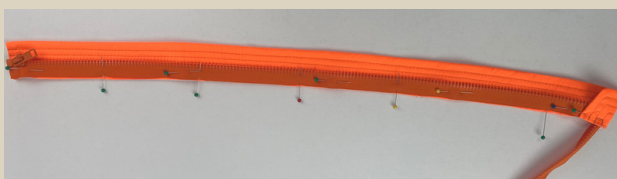
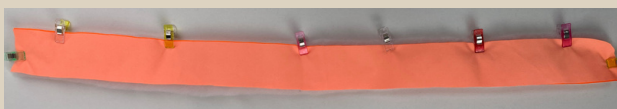




С припуска на шов
утеплитель высекаем.



Через люверсы по низу изделия продеваем шляпную резинку, закрепляя ее через петельки пришитые в боковых швах, края резинки закрепляем за припуски обоих бортов ручными стежками или строчками на швейной машине.



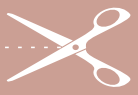
Две детали планки молнии складываем лицом к лицу и с одной стороны прикладываем утеплитель. Скалываем и обтачиваем на швейной машине по трем сторонам.

Длина стежка 3-3,5 мм.

Утеплитель с припуском высекаем, по закругленной части припуска делаем надсечки, уголок высекаем. Выворачиваем планку на лицевую сторону, деталь выправляем. По открытому срезу прокладываем строчку на швейной машине с 2-3 мм от края и отстрачиваем планку несколькими параллельными строчками.

Длина стежка 3,5-4 мм.

На планку настрачиваем левую часть молнии, огибая верх молнии частью планки.



Правую часть молнии прикалываем булавками и притачиваем на правый борт, между бортом и подбортом.

Длина стежка 3-3,5 мм.



Выворачиваем жилет на лицевую сторону, застегиваем молнию и на левую часть молнии переносим линии стежки и линию горловины.

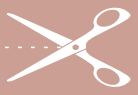


Левую часть молнии с планкой прикалываем на левый борт жилета, совмещаем метки линий стежки и линию горловины. Притачиваем на швейной машине.

Длина стежка 3-3,5 мм.

Затем выворачиваем жилет на изнаночную сторону и борт с молнией и планкой соединяем с подкладкой на швейной машине.

Длина стежка 3-3,5 мм.



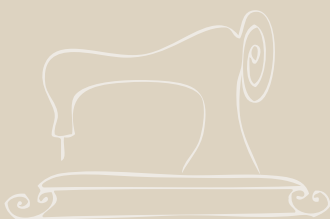
Выворачиваем жилет на лицевую сторону через оставленное отверстие в боковом шве подкладки.
Проверяем совмещение линий стежки и линии горловины.

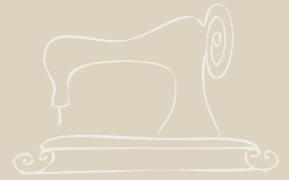
Техническое отверстие подкладки застрачиваем на швейной машине.

Длина стежка 3-3,5 мм.



На капюшон и на планку воротника переносим метки под кнопки. Устанавливаем кнопки.

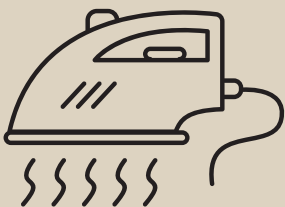




Отстрачиваем на швейной машине вдоль молнии и низ изделия. У молнии строчку прокладываем в 2 мм от тесьмы молнии, а по низу в 2-2,5 см от низа.

Длина стежка 3,5-4 мм.

По низу изделия строчка пойдет до бокового шва и потом снова от бокового шва, так как нужно обойти фиксаторы с резинкой.

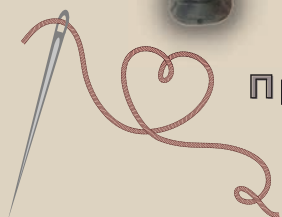


Можно аккуратно поутюжить только швы, а само изделие обработать паром.
Жилет готов!



ТАКЖЕ СМОТРИТЕ ВИДЕО
ИНСТРУКЦИЮ ПО ПОШИВУ!

УТЕПЛЕННЫЙ ЖИЛЕТ "МАРК"



Приятного пошива и
ровных строчек!



ELENA-PLENKINA.RU



ELENA_PLENKINA.RU



ELENA_PLENKINA