

Elena-Plenkina.ru

ШИТЬ ЛЕГКО!

ЛОНГСЛИВ "АВРОРА"

РАЗМЕРЫ 38-50
РОСТ 164, 170 И 176 СМ



УРОВЕНЬ СЛОЖНОСТИ



#ELENA_PLENKINA_AВРОРА
#TIM_HM_AВРОРА



ELENA-PLENKINA.RU

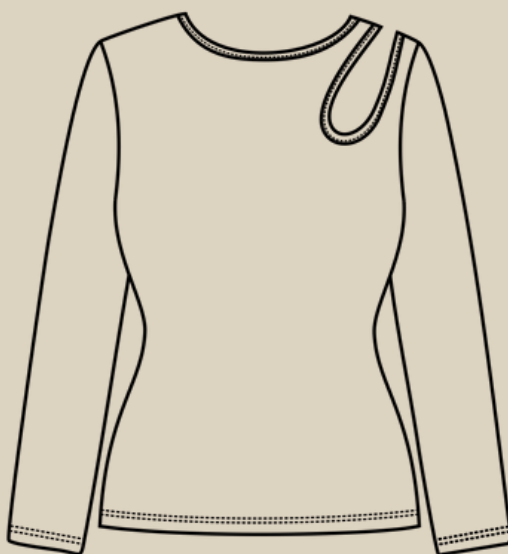


ELENA_PLENKINA.RU



ELENA_PLENKINA

ОПИСАНИЕ МОДЕЛИ



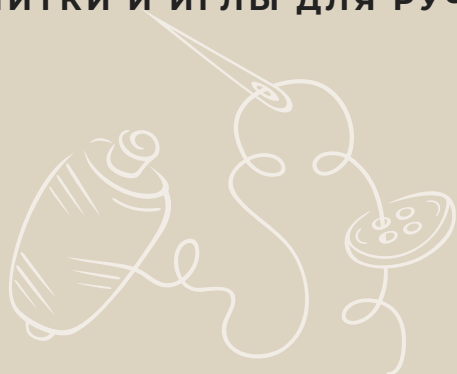
РАСХОД ТРИКОТАЖА И
РЕКОМЕНДУЕМЫЕ
МАТЕРИАЛЫ СМОТРИТЕ
НА САЙТЕ

ЖЕНСКИЙ ЛОНГСЛИВ МАЛОГО ОБЪЕМА, ПРИЛЕГАЮЩЕГО СИЛУЭТА, ДЛИННЫЙ ВТАЧНОЙ РУКАВ, НА ОДНОМ ПЛЕЧЕ ВЫРЕЗ, ГОРЛОВИНА И ВЫРЕЗ НА ПЛЕЧЕ ОКАНТОВАНЫ БЕЙКОЙ ИЗ ОСНОВНОГО ТРИКОТАЖА. НИЗ РУКАВА И НИЗ ИЗДЕЛИЯ В ПОДГИБКУ И ОТСТРОЧКУ НА ПЛОСКОШОВНОЙ (РАСПОШИВАЛЬНОЙ МАШИНЕ).

ОБОРУДОВАНИЕ И ПРИСПОСОБЛЕНИЯ



1. ОВЕРЛОК.
2. РАСПОШИВАЛЬНАЯ МАШИНА.
3. ШВЕЙНАЯ МАШИНА.
4. ИГЛЫ С МАРКИРОВКОЙ ТРИКОТАЖ НОМЕР 75 .
5. НИТКИ (4 КАТУШКИ НА ОВЕРЛОК И 3 НА РАСПОШИВАЛЬНУЮ МАШИНУ).
6. НОЖНИЦЫ ПОРТНОВСКИЕ.
7. НОЖНИЦЫ КАНЦЕЛЯРСКИЕ (ДЛЯ ВЫРЕЗАНИЯ ДЕТАЛЕЙ ВЫКРОЙКИ).
8. БУЛАВКИ ИЛИ ЗАЖИМЫ ДЛЯ СОЕДИНЕНИЯ ДЕТАЛЕЙ.
9. КЛЕЙ ИЛИ СКОТЧ (ДЛЯ СКЛЕИВАНИЯ ЛИСТОВ ВЫКРОЙКИ, ЕСЛИ ВЫ ЕЕ ПЕЧАТАЕТЕ НА ЛИСТАХ А4).
10. УТЮГ С ПАРОМ ИЛИ ПАРОГЕНЕРАТОР.
11. ГЛАДИЛЬНАЯ ДОСКА.
12. ПРИСПОСОБЛЕНИЯ ДЛЯ ВТО (ДЕРЕВЯННЫЙ УТЮЖОК ИЛИ ПОДУШКА ДЛЯ ВТО).
13. НИТКИ И ИГЛЫ ДЛЯ РУЧНЫХ РАБОТ.



ПРИМЕЧАНИЕ

ЕСЛИ У ВАС НЕТ ОВЕРЛОКА, ЛОНГСЛИВ МОЖНО ШИТЬ НА ШВЕЙНОЙ МАШИНЕ, ИСПОЛЬЗУЯ ЭЛАСТИЧНЫЕ ПСЕВДООВЕРЛОЧНЫЕ СТРОЧКИ. РАСПОШИВАЛЬНУЮ СТРОЧКУ МОЖНО ЗАМЕНИТЬ НА ДВОЙНУЮ ИГЛУ НА ШВЕЙНОЙ МАШИНЕ.

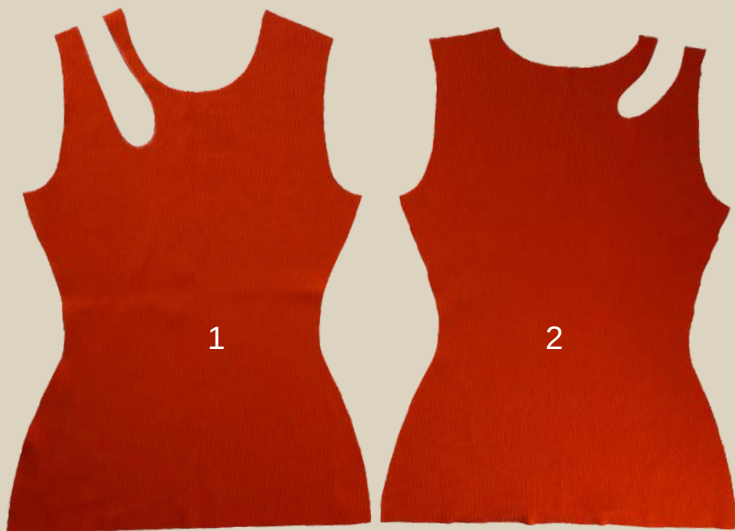
ДЛЯ ПОШИВА ЛОНГСЛИВА ВАМ ПОНАДОБЯТСЯ

- ОСНОВНОЙ ТРИКОТАЖ
- КЛЕЕВАЯ ПАУТИНКА
- СИЛИКОНОВАЯ ЛЕНТА





ДЕТАЛИ КРОЯ



ОСНОВНОЙ ТРИКОТАЖ:

1. ПЕРЕДНЯЯ ЧАСТЬ (ПОЛОЧКА) - 1
СО СГИБОМ
2. СПИНКА - 1 СО СГИБОМ
3. РУКАВ - 2
4. ОБТАЧКА ГОРЛОВИНЫ - 1
5. ОБТАЧКА ВЫРЕЗА ПЛЕЧА - 1

ПРИПУСКИ НА ШВЫ

Все детали выкройки идут с припусками на швы.





ПОШИВ ЛОНГСЛИВА



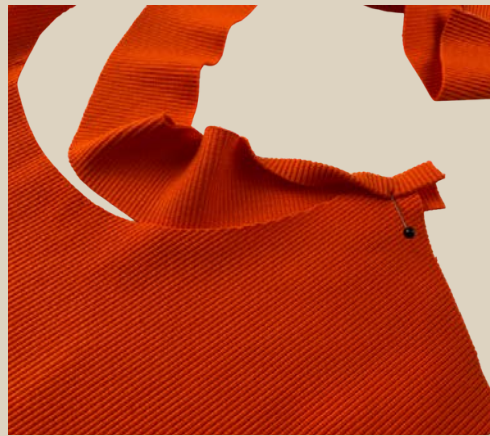
Спинку и переднюю часть складываем лицом к лицу и скалываем часть правого плеча.

Стачиваем на оверлоке.



ПРИМЕЧАНИЕ

На оверлоке стачиваем детали 4-ниточным швом, длина стежка 4 мм



Прикалываем бейку (обтачку) к вырезу горловины в три сложения, огибая срез горловины. Притачиваем бейку на распошивальной машине узким двухигольным швом, либо на швейной машине двойной иглой, бейку при этом немного натягиваем (равномерно растягиваем по длине среза горловины, при этом стараемся не растянуть саму горловину). Лишнюю бейку с изнанки аккуратно подрезаем ножницами.

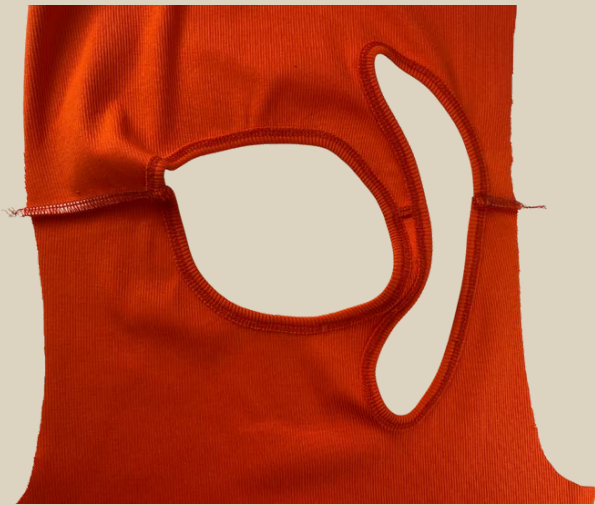


Если у вас есть окантовыватель на распошивальную машину, то срезы можно окантовать с помощью него.





Окантованные срезы приутюживаем. Складываем спинку и переднюю часть лицом к лицу, скалываем по плечевым срезам. Стачиваем плечевые срезы на оверлоке. Укрепляем эти срезы силиконовой лентой. Припуски заутюживаем.



Хвостики от оверлочной строчки прячем в саму строчку с помощью иглы с большим ушком.



Припуск низа рукава заутюживаем на изнаночную сторону, подкладываем под припуск клеевую паутинку и приклеиваем его с помощью горячего утюга.



Отстрачиваем припуски
низа рукавов на
распошивальной
машине широким
двухигольным швом или
двойной иглой на
швейной машине. Шов
приутюживаем.

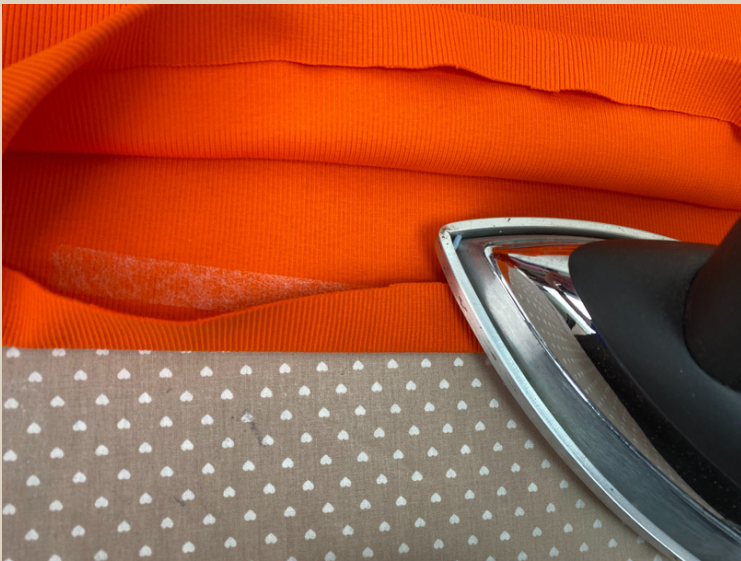
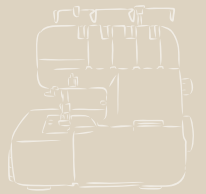


Складываем рукав и пройму лицом к лицу, совмещая метки на
рукаве и пройме, скалываем детали. Втачиваем на оверлоке в
открытую пройму оба рукава, припуски заутюживаем на сторону
рукавов.



Спинку и переднюю часть складываем
лицом к лицу, совмещая по боковым
срезам, рукав складываем пополам,
скалываем, одной строчкой стачиваем
на оверлоке срез рукава и боковой
срез, припуски заутюживаем либо на
сторону переда, либо на сторону
спинки.

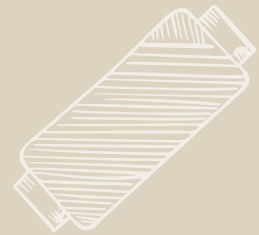




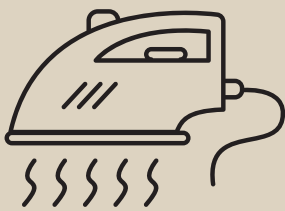
Припуск низа изделия подгибаем и заутюживаем на изнаночную сторону, подкладываем под припуск клеевую паутинку и приклеиваем его с помощью горячего утюга.



Отстрачиваем припуск низа изделия на распошивальной машине широким двухигольным швом или двойной иглой на швейной машине.



Ставим закрепки на швейной машине на припуски низа рукавов и припусках горловины и выреза плеча.

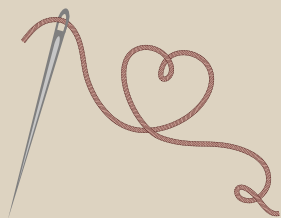


Еще раз утюжим все швы и изделие в целом.
Лонгслив готов!



ТАКЖЕ СМОТРИТЕ ВИДЕО
ИНСТРУКЦИЮ ПО ПОШИВУ!

ЛОНГСЛИВ "АВРОРА"



Приятного пошива и
ровных строчек!



ELENA-PLENKINA.RU



ELENA_PLENKINA.RU



ELENA_PLENKINA