

Elena-Plenkina.ru

ШИТЬ ЛЕГКО!

ЛОНГСЛИВ "НОРА"

РАЗМЕРЫ 38-54
РОСТ 164, 170 И 176 CM



УРОВЕНЬ СЛОЖНОСТИ



#ELENA_PLENKINA_HOPA
#TIM_HM_HOPA



ELENA-PLENKINA.RU

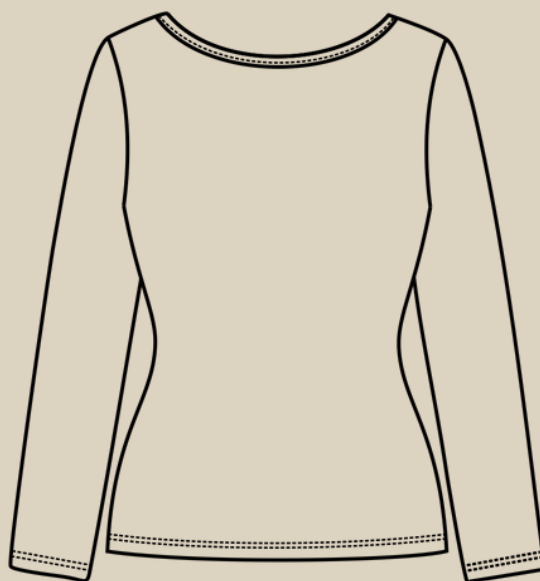


ELENA_PLENKINA.RU



ELENA_PLENKINA

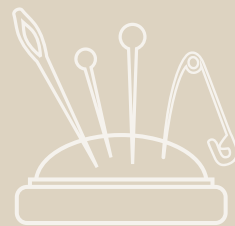
ОПИСАНИЕ МОДЕЛИ



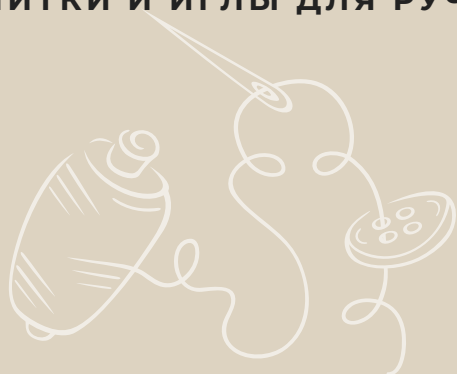
РАСХОД ТРИКОТАЖА И
РЕКОМЕНДУЕМЫЕ
МАТЕРИАЛЫ СМОТРИТЕ
НА САЙТЕ

ЖЕНСКИЙ ЛОНГСЛИВ МАЛОГО ОБЪЕМА, ПРИЛЕГАЮЩЕГО СИЛУЭТА, ДЛИННЫЙ ВТАЧНОЙ РУКАВ, КРУГЛЫЙ ВЫРЕЗ ГОРЛОВИНЫ, ГОРЛОВИНА ОКАНТОВАНА БЕЙКОЙ ИЗ ОСНОВНОГО ТРИКОТАЖА. НИЗ РУКАВОВ И НИЗ ИЗДЕЛИЯ В ПОДГИБКУ И ОТСТРОЧКУ НА ПЛОСКОШОВНОЙ (РАСПОШИВАЛЬНОЙ МАШИНЕ).

ОБОРУДОВАНИЕ И ПРИСПОСОБЛЕНИЯ



1. ОВЕРЛОК.
2. РАСПОШИВАЛЬНАЯ МАШИНА.
3. ШВЕЙНАЯ МАШИНА.
4. ИГЛЫ С МАРКИРОВКОЙ ТРИКОТАЖ НОМЕР 75 .
5. НИТКИ (4 КАТУШКИ НА ОВЕРЛОК И 3 НА РАСПОШИВАЛЬНУЮ МАШИНУ).
6. НОЖНИЦЫ ПОРТНОВСКИЕ.
7. НОЖНИЦЫ КАНЦЕЛЯРСКИЕ (ДЛЯ ВЫРЕЗАНИЯ ДЕТАЛЕЙ ВЫКРОЙКИ).
8. БУЛАВКИ ИЛИ ЗАЖИМЫ ДЛЯ СОЕДИНЕНИЯ ДЕТАЛЕЙ.
9. КЛЕЙ ИЛИ СКОТЧ (ДЛЯ СКЛЕИВАНИЯ ЛИСТОВ ВЫКРОЙКИ, ЕСЛИ ВЫ ЕЕ ПЕЧАТАЕТЕ НА ЛИСТАХ А4).
10. УТЮГ С ПАРОМ ИЛИ ПАРОГЕНЕРАТОР.
11. ГЛАДИЛЬНАЯ ДОСКА.
12. ПРИСПОСОБЛЕНИЯ ДЛЯ ВТО (ДЕРЕВЯННЫЙ УТЮЖОК ИЛИ ПОДУШКА ДЛЯ ВТО).
13. НИТКИ И ИГЛЫ ДЛЯ РУЧНЫХ РАБОТ.



ПРИМЕЧАНИЕ

ЕСЛИ У ВАС НЕТ ОВЕРЛОКА, ЛОНГСЛИВ МОЖНО ШИТЬ НА ШВЕЙНОЙ МАШИНЕ, ИСПОЛЬЗУЯ ЭЛАСТИЧНЫЕ ПСЕВДООВЕРЛОЧНЫЕ СТРОЧКИ. РАСПОШИВАЛЬНУЮ СТРОЧКУ МОЖНО ЗАМЕНИТЬ НА ДВОЙНУЮ ИГЛУ НА ШВЕЙНОЙ МАШИНЕ.

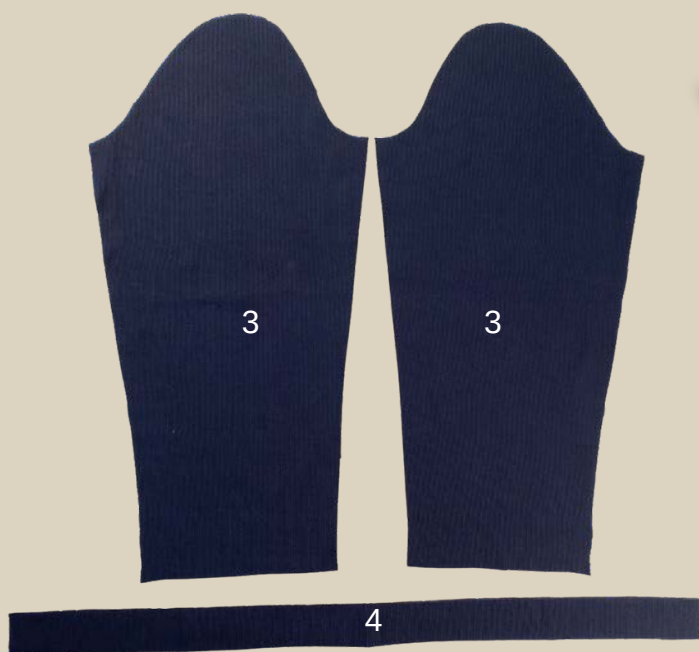
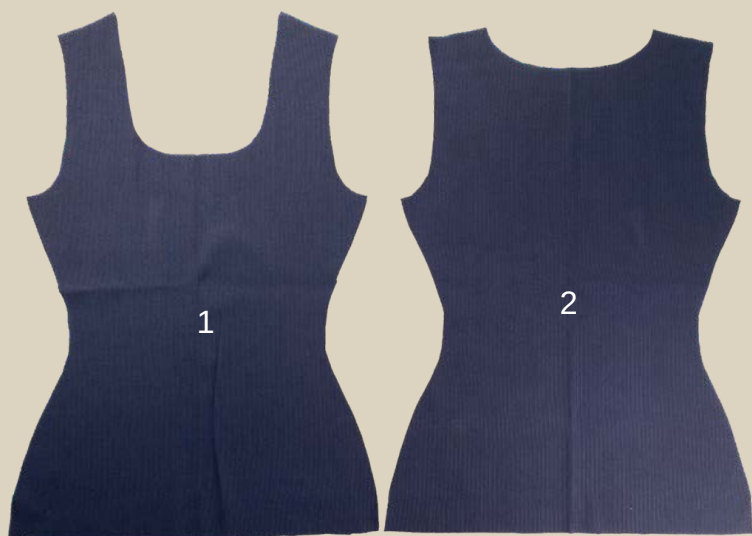
ДЛЯ ПОШИВА ЛОНГСЛИВА ВАМ ПОНАДОБЯТСЯ

- ОСНОВНОЙ ТРИКОТАЖ
- КЛЕЕВАЯ ПАУТИНКА
- СИЛИКОНОВАЯ ЛЕНТА





ДЕТАЛИ КРОЯ



ОСНОВНОЙ ТРИКОТАЖ:

1. ПЕРЕДНЯЯ ЧАСТЬ (ПОЛОЧКА) - 1
СО СГИБОМ
2. СПИНКА - 1 СО СГИБОМ
3. РУКАВ - 2
4. ОБТАЧКА ГОРЛОВИНЫ - 1

ПРИПУСКИ НА ШВЫ

Все детали выкройки идут с припусками на швы.





ПОШИВ ЛОНГСЛИВА



Спинку и переднюю часть складываем лицом к лицу и скалываем один плечевой срез.

Стачиваем на оверлоке, укрепляя его силиконовой лентой.



ПРИМЕЧАНИЕ

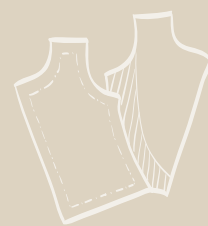
На оверлоке стачиваем детали 4-ниточным швом, длина стежка 4 мм

Припуск заутюживаем на сторону передней части.



Срез горловины закрываем бейкой в три сложения, прикалываем бейку к горловине растягивая ее равномерно по всей горловине.





Окантовываем срез на распошивальной машине узким двухигольным швом, либо двойной иглой на швейной машине, либо строчкой зигзаг.

Если у вас есть окантовыватель на распошивальную машину, то срезы можно окантовать с помощью него.



Лишнюю бейку на изнаночной стороне аккуратно подрезаем ножницами.



Горловину приутюживаем.



Скалываем второй плечевой срез, стачиваем на оверлоке, укрепляя его силиконовой лентой.



Хвостики от оверлочной строчки прячем в саму строчку с помощью большой иглы с большим ушком. Припуск заутюживаем на сторону передней части.

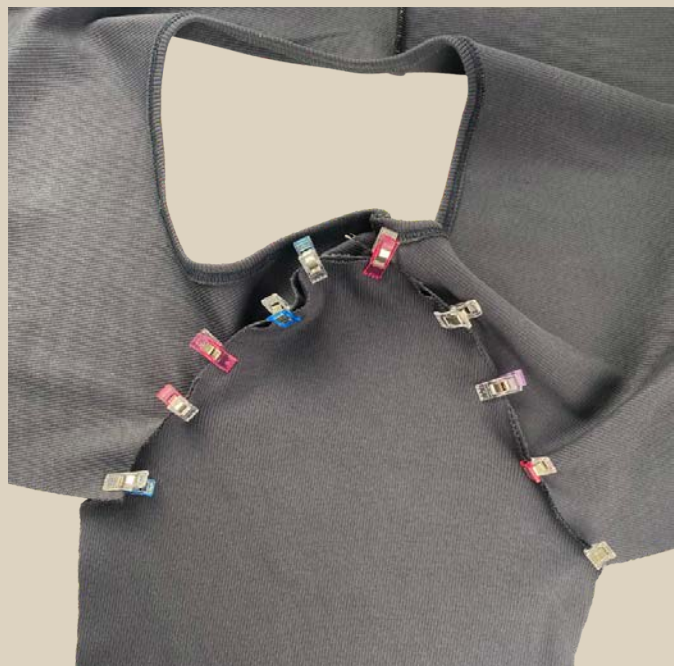


Припуск низа рукава подгибаем и заутюживаем на изнаночную сторону, подкладываем под припуск клеевую паутинку и приклеиваем его с помощью горячего утюга.





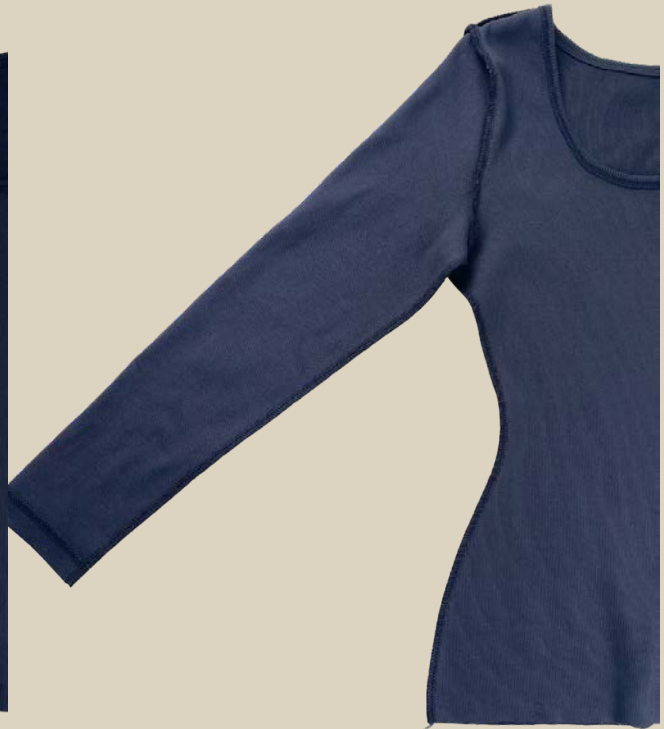
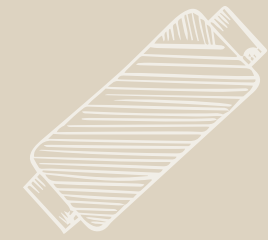
Отстрачиваем припуски
низа рукавов на
распошивальной машине
широким двухигольным
швом или двойной иглой
на швейной машине. Швы
приутюживаем.



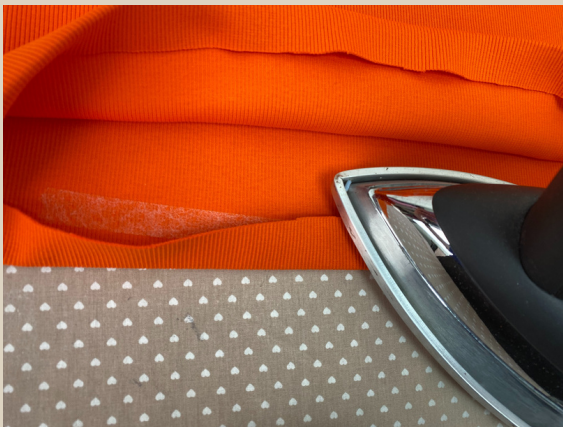
Складываем рукав и пройму лицом к лицу, совмещая метки на рукаве
и пройме, скалываем детали. Втачиваем на оверлоке в открытую
пройму оба рукава, припуски заутюживаем на сторону рукавов.



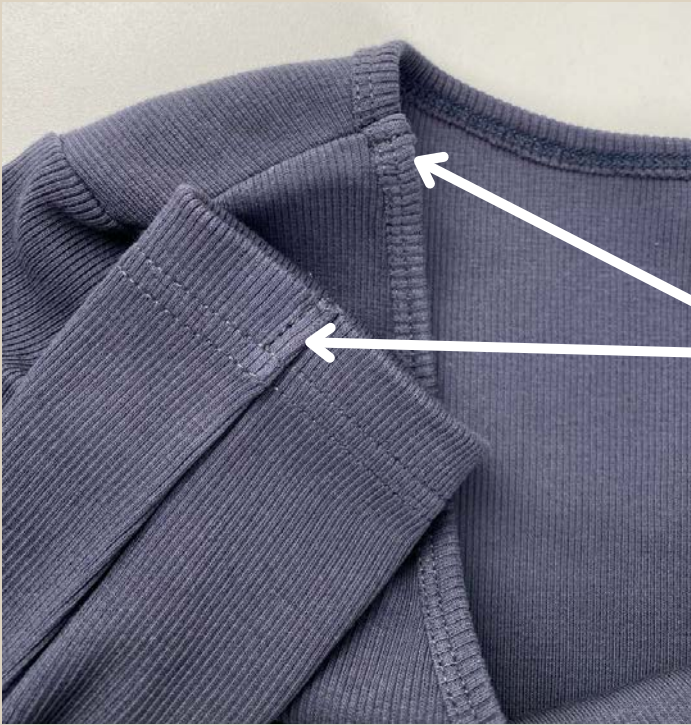
Припуск заутюживаем на сторону
рукава.



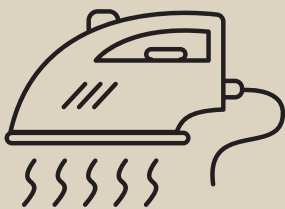
Спинку и переднюю часть складываем лицом к лицу, совмещая по боковым срезам, рукав складываем пополам, скалываем, одной строчкой стачиваем на оверлоке срез рукава и боковой срез, припуски заутюживаем либо на сторону переда, либо на сторону спинки.



Припуск низа изделия подгибаем и заутюживаем на изнаночную сторону, подкладываем под припуск клеевую паутинку и приклеиваем его с помощью горячего утюга. Отстрачиваем припуск низа изделия на распошивальной машине широким двухигольным швом или двойной иглой на швейной машине.



Ставим закрепки на швейной машине на припуски низа рукавов и припуске горловины.

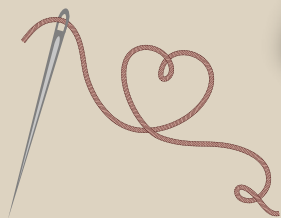


Еще раз утюжим все швы и изделие в целом.
Лонгслив готов!



ТАКЖЕ СМОТРИТЕ ВИДЕО
ИНСТРУКЦИЮ ПО ПОШИВУ!

ЛОНГСЛИВ "НОРА"



Приятного пошива и
ровных строчек!



ELENA-PLENKINA.RU



ELENA_PLENKINA.RU



ELENA_PLENKINA