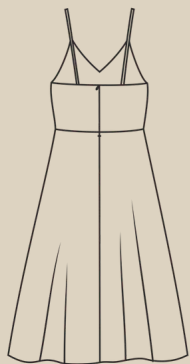
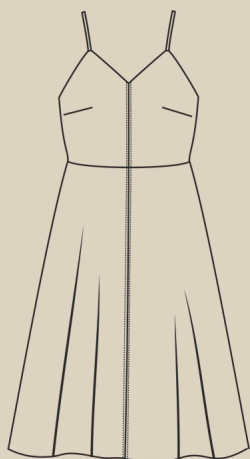


Elena-Plenkina.ru

ШИТЬ ЛЕГКО!

САРАФАН "САНДРА"

РАЗМЕРЫ 38-54
РОСТ 164, 170 И 176 CM



УРОВЕНЬ СЛОЖНОСТИ



#ELENA_PLENKINA_САНДРА
#TIM_HM_САНДРА



ELENA-PLENKINA.RU

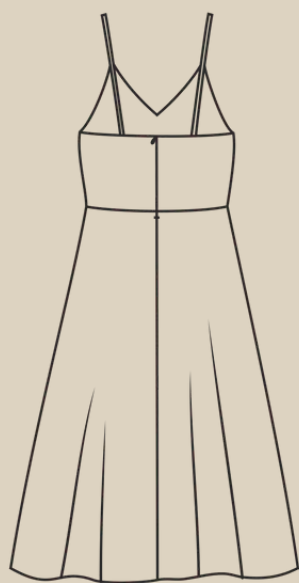
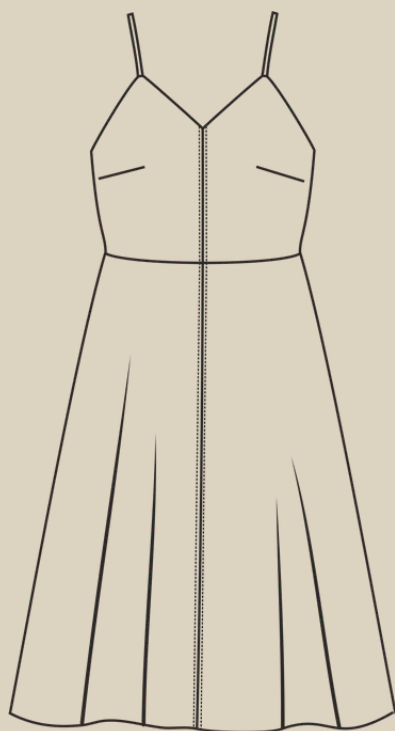


ELENA_PLENKINA



ELENA_PLENKINA

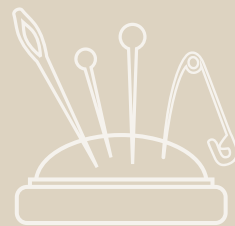
ОПИСАНИЕ МОДЕЛИ



РАСХОД ТКАНИ И
РЕКОМЕНДУЕМЫЕ
МАТЕРИАЛЫ СМОТРИТЕ
НА САЙТЕ

ЖЕНСКИХ САРАФАН МАЛОГО ОБЪЕМА, ПРИЛЕГАЮЩЕГО СИЛУЭТА, ОТРЕЗНОЙ ПО ЛИНИИ ТАЛИИ, ЮБКА А-СИЛУЭТА, НА СПИНКЕ ЗАСТЕЖКА НА ПОТАЙНУЮ МОЛНИЮ, НА ТОНКИХ ЛЯМКАХ, V-ОБРАЗНЫЙ ВЫРЕЗ ГОРЛОВИНЫ ПЕРЕДА, ДЛИНА МИДИ.

ОБОРУДОВАНИЕ И ПРИСПОСОБЛЕНИЯ



1. ШВЕЙНАЯ МАШИНА.
2. ОВЕРЛОК (ИСПОЛЬЗУЕМ ТРЕХНИТОЧНЫЙ ШОВ).
3. ИГЛЫ УНИВЕРСАЛЬНЫЕ НОМЕР 80-90, ДЛЯ ПОШИВА ИЗ ДЖИНСОВОЙ ТКАНИ ИГЛЫ С МАРКИРОВКОЙ ДЖИНС.
4. НИТКИ (3 КАТУШКИ НА ОВЕРЛОК И 1 НА ШВЕЙНУЮ МАШИНУ).
5. НОЖНИЦЫ ПОРТНОВСКИЕ.
6. НОЖНИЦЫ КАНЦЕЛЯРСКИЕ (ДЛЯ ВЫРЕЗАНИЯ ДЕТАЛЕЙ ВЫКРОЙКИ).
7. БУЛАВКИ ИЛИ ЗАЖИМЫ ДЛЯ СОЕДИНЕНИЯ ДЕТАЛЕЙ.
8. КЛЕЙ ИЛИ СКОТЧ (ДЛЯ СКЛЕИВАНИЯ ЛИСТОВ ВЫКРОЙКИ, ЕСЛИ ВЫ ЕЕ ПЕЧАТАЕТЕ НА ЛИСТАХ А4).
9. УТЮГ С ПАРОМ ИЛИ ПАРОГЕНЕРАТОР.
10. ГЛАДИЛЬНАЯ ДОСКА.
11. ПРИСПОСОБЛЕНИЯ ДЛЯ ВТО (ДЕРЕВЯННЫЙ УТЮЖОК ИЛИ ПОДУШКА ДЛЯ ВТО).
12. ЛАПКИ ДЛЯ ШВЕЙНОЙ МАШИНЫ (СТАНДАРТНАЯ И ДЛЯ ПРИТАЧИВАНИЯ ПОТАЙНОЙ МОЛНИИ).



ПРИМЕЧАНИЕ

ЕСЛИ У ВАС НЕТ ОВЕРЛОКА, ТО ДЛЯ ОБРАБОТКИ СРЕЗОВ МОЖНО ИСПОЛЬЗОВАТЬ ПСЕВДООВЕРЛОЧНЫЕ СТРОЧКИ НА ШВЕЙНОЙ МАШИНЕ ИЛИ ВСЕ СРЕЗЫ ЗАКРЫТЬ КОСЕЙ БЕЙКОЙ.

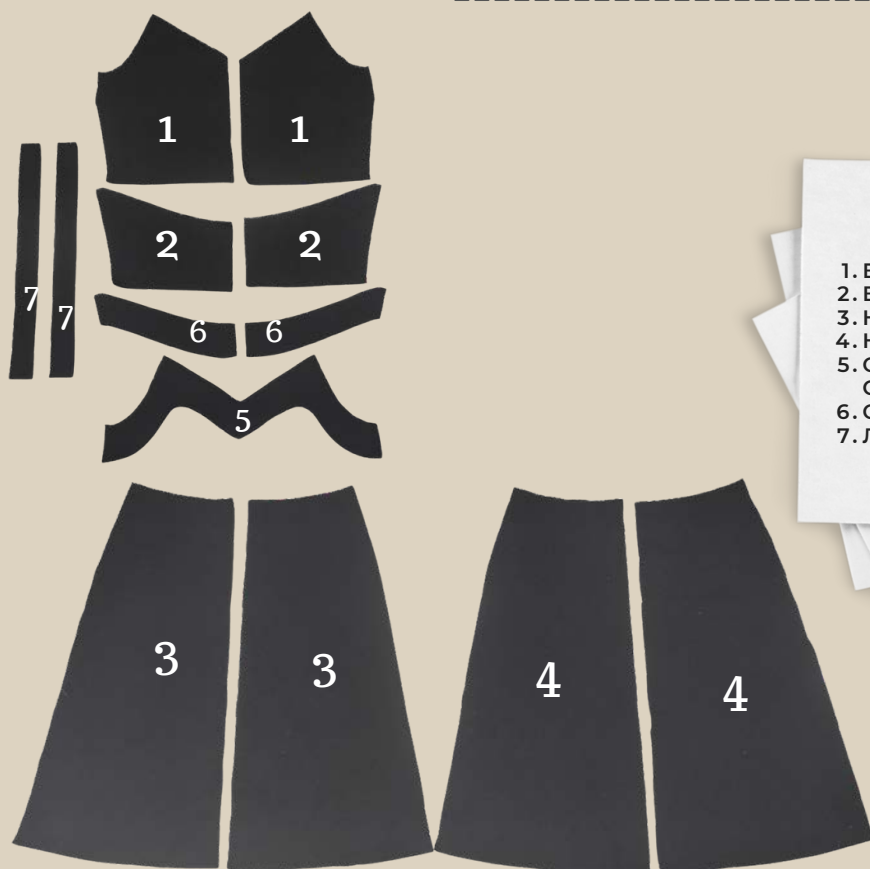
ДЛЯ ПОШИВА САРАФАНА ВАМ ПОНАДОБЯТСЯ

- ОСНОВНАЯ ТКАНЬ
- ДУБЛЕРИН
- КОСАЯ КЛЕЕВАЯ КРОМКА
- ДОЛЕВАЯ КЛЕЕВАЯ КРОМКА
- ПОТАЙНАЯ МОЛНИЯ





ДЕТАЛИ КРОЯ



ОСНОВНАЯ ТКАНЬ:

- 1. ВЕРХНЯЯ ЧАСТЬ ПЕРЕДА - 2
- 2. ВЕРХНЯЯ ЧАСТЬ СПИНКИ - 2
- 3. НИЖНЯЯ ЧАСТЬ ПЕРЕДА - 2
- 4. НИЖНЯЯ ЧАСТЬ СПИНКИ - 2
- 5. ОБТАЧКА ВЕРХНЕГО ВРЕЗА ПЕРЕДА - 1
СО СГИБОМ
- 6. ОБТАЧКА ВЕРХНЕГО СРЕЗА СПИНКИ - 2
- 7. ЛЯМКА - 2



ПРИПУСКИ НА ШВЫ

Все детали выкройки идут с припусками на швы.

ДУБЛИРОВАНИЕ ДЕТАЛЕЙ



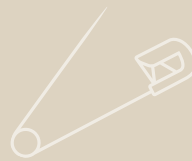
Дублируем флизелином или дублирином детали обтачек. Если ткань не стабильная (сыпучая) на срезах, то косой клеевой кромкой проклеиваем срезы обтачек по линиям горловины и пройме. Долевой клеевой кромкой проклеиваем срез под молнию на деталях спинки верхней и нижней части.



ПОШИВ САРАФАНА



На верхние части полочек переносим линии нагрудных вытачек.



Закладываем вытачки, скалываем их булавками.



Застрачиваем вытачки на швейной машине.

Длина стежка 3-3,5 мм.

Швы приутюживаем и заутюживаем вытачки к верху изделия.





Средний шов на верхних деталях переда обметываем на оверлоке.

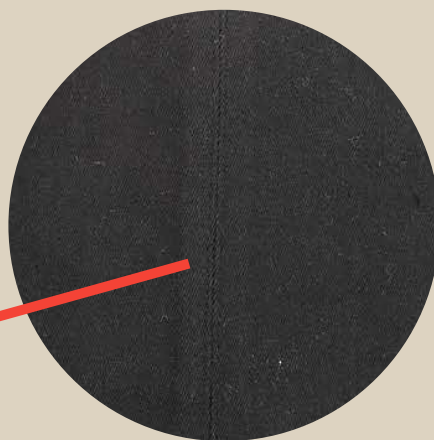


Две детали верхней части переда складываем лицом к лицу, скалываем булавками по среднему шву, стачиваем на швейной машине.

Длина стежка 3-3,5 мм.



Шов приутюживаем. Припуск разутюживаем в разные стороны.



Прокладываем две строчки на швейной машине, с 1-2 мм от шва стачивания деталей.

Длина стежка 3,5-4 мм.



Складываем лицом к лицу детали верхней части переда и спинки, скалываем по боковым срезам и стачиваем их на швейной машине.

Длина стежка 3-3,5 мм.



Припуски заутюживаем на сторону спинки.

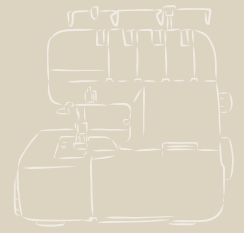


Складываем лицом к лицу детали обтачек переда и спинки и скалываем их по боковым срезам, стачиваем их на швейной машине.

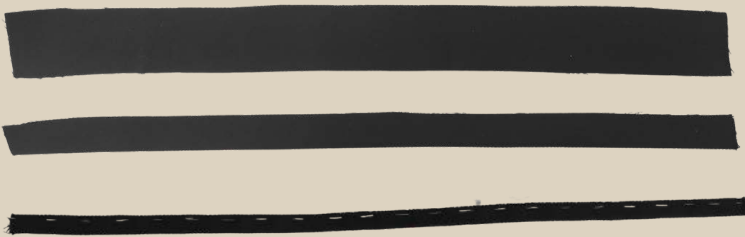
Длина стежка 3,5-4 мм.

Края припусков обметываем на оверлоке. Припуски заутюживаем на сторону переда.





Обметываем обтачку на оверлоке по отлету (нижнему срезу).



Деталь ляжки складываем пополам в длину изнанкой внутрь и по сгибу приутюживаем, заутюживаем внутрь припуски, сметываем.



Отстрачиваем по краю на швейной машине.

Длина стежка 3,5-4 мм.



Швы приутюживаем.



Складываем лицом к лицу верхнюю часть сарафана и обтачку, скалываем по верхнему срезу, вкладывая готовые ляжки между деталями по меткам, скалываем булавками.



Стачиваем на швейной машине.

Длина стежка 3-3,5 мм.

Припуск заутюживаем на сторону обтачки.



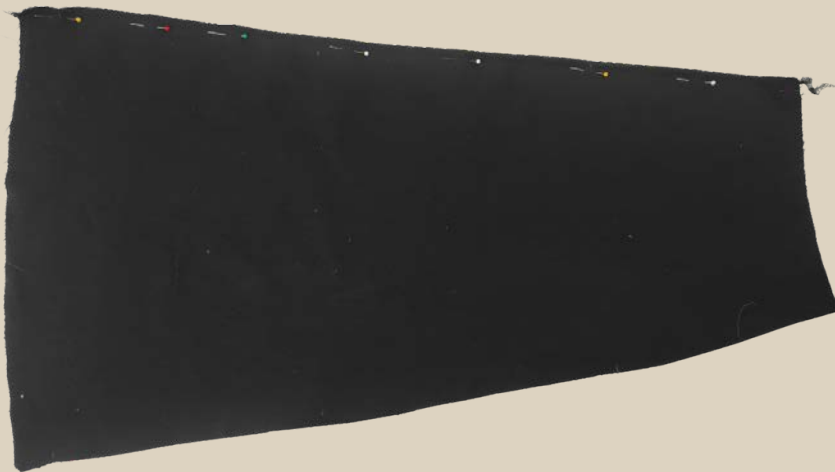
Уголки высекаем, по проеме переда делаем надсечки, не дорезая до строчки 2 мм.



Настрачиваем припуск на сторону обтачки на швейной машине, прокладывая строчку в 1-2 мм от шва стачивания.

Длина стежка 3,5-4 мм.

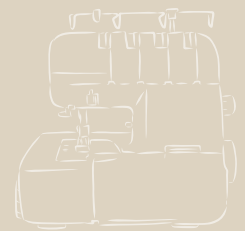
Выворачиваем обтачку и выправляем верх сарафана, приутюживаем.



Средний шов на обеих деталях нижней части переда обметываем на оверлоке, складываем эти детали лицом к лицу, скалываем булавками по среднему шву, стачиваем на швейной машине.

Длина стежка 3-3,5 мм.

Шов приутюживаем, припуск разутюживаем в разные стороны. Припуски отстрачиваем на швейной машине, прокладывая строчку в 1-2 мм от шва стачивания.



Средний шов на деталях нижней части спинки обметываем на оверлоке. Складываем лицом к лицу детали нижней части переда и спинки и скалываем их по боковым срезам, стачиваем на швейной машине.

Длина стежка 3-3,5 мм.



Край припусков обметываем на оверлоке, припуски заутюживаем на сторону спинки.



Средний шов верхней части спинки обметываем на оверлоке, приутюживаем.

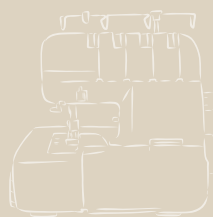


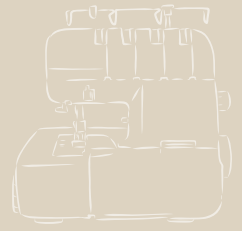
Складываем лицом к лицу верхнюю и нижнюю часть сарафана, скалываем булавками, совмещая боковые швы и средний шов. Стачиваем на швейной машине.

Длина стежка 3-3,5 мм.



Край обметываем на оверлоке. Припуск заутюживаем к низу изделия.





Припуски настрачиваем на швейной машине на сторону спинки, прокладывая строчку в 1-2 мм от шва стачивания.

Длина стежка 3,5-4 мм.



Скалываем средний шов спинки, складывая детали лицом к лицу, сметываем ручными стежками.



Припуск разутюживаем в разные стороны.

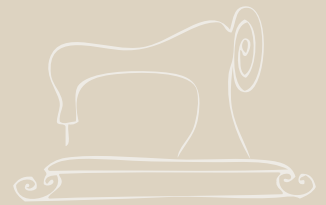


С изнаночной стороны на припуск прикладываем потайную молнию, прикалываем ее и притачиваем на швейной машине, используя лапку для притачивания потайной молнии.

Длина стежка 3-3,5 мм.

Стачиваем средний шов спинки от низа до молнии, сметку убираем.

Длина стежка 3-3,5 мм.



Верхнюю часть молнии огибаем
обтачкой, прикалываем
булавками, приметываем и
обтачиваем на швейной машине.

Длина стежка 3-3,5 мм.

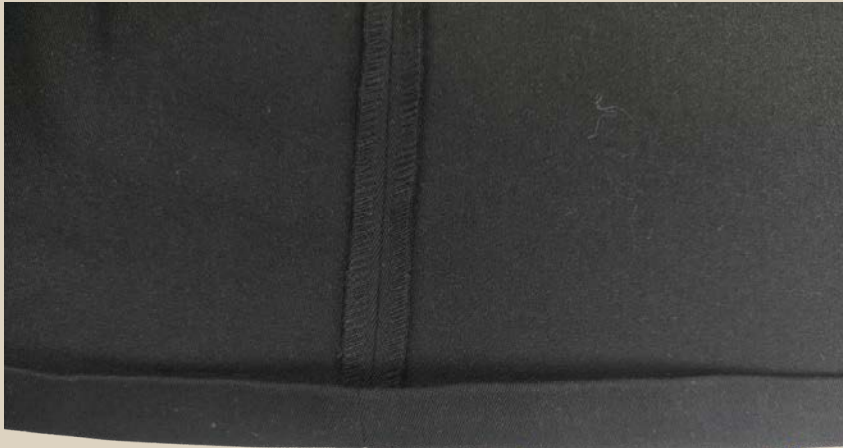


Уголки высекаем.

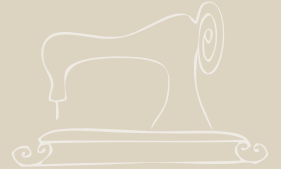


Выворачиваем обтачку на
лицевую сторону, уголки
выправляем, приутюживаем.





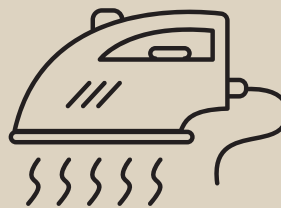
Низ изделия подгибаем два раза - на 1 см и затем на 2 см, припуск заутюживаем.



Отстрачиваем низ на швейной машине.

Длина стежка 3,5-4 мм.

Приутюживаем.

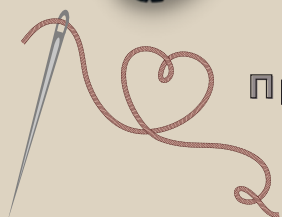


Еще раз утюжим все швы и изделие в целом. Сарафан готов!



ТАКЖЕ СМОТРИТЕ ВИДЕО-ИНСТРУКЦИЮ ПО ПОШИВУ!

САРАФАН "САНДРА"



Приятного пошива и
ровных строчек!



ELENA-PLENKINA.RU



ELENA_PLENKINA.RU



ELENA_PLENKINA