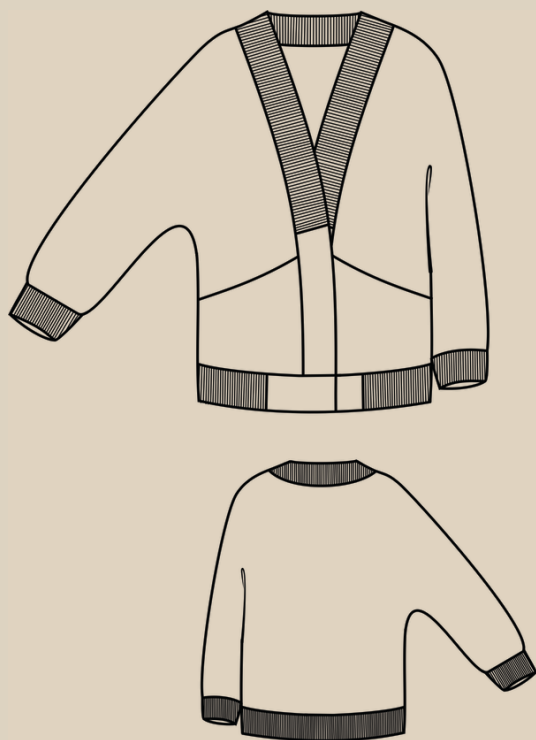


# Елена-Пленкина.ру

ШИТЬ ЛЕГКО!

## КУРТКА "АДА"

НА РОСТ 92-170 CM



УРОВЕНЬ СЛОЖНОСТИ



#ELENA\_PLENKINA\_ADA  
#TIM\_HM\_ADA



ELENA-PLENKINA.RU



ELENA\_PLENKINA



ELENA\_PLENKINA

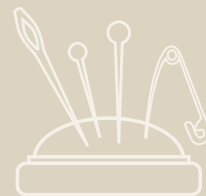
## ОПИСАНИЕ МОДЕЛИ



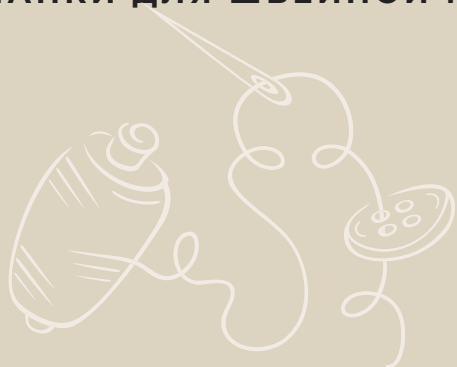
РАСХОД ТКАНИ И  
РЕКОМЕНДУЕМЫЕ  
МАТЕРИАЛЫ СМОТРИТЕ  
НА САЙТЕ

**ЖЕНСКАЯ КУРТКА БОМБЕР СВОБОДНОГО КРОЯ, ПРЯМОГО СИЛУЭТА, ЦЕЛЬНОКРОЕННЫЙ РУКАВ, НИЗ РУКАВА ОБРАБОТАН ДВОЙНОЙ ПРИТАЧНОЙ МАНЖЕТОЙ ИЗ РИБАНЫ/КАШКОРСЕ ИЛИ ГОТОВОГО ПОДВЯЗА, НИЗ ИЗДЕЛИЯ ОБРАБОТАН ДВОЙНОЙ ПРИТАЧНОЙ ОБТАЧКОЙ ИЗ РИБАНЫ/КАШКОРСЕ ИЛИ ГОТОВОГО ПОДВЯЗА, ВОРОТНИК ИЗ РИБАНЫ/КАШКОРСЕ ИЛИ ГОТОВОГО ПОДВЯЗА, ЦЕНТРАЛЬНАЯ ЗАСТЕЖКА НА ПРИШИВНЫЕ КНОПКИ, НА ПОЛОЧКАХ КАРМАНЫ.**

## ОБОРУДОВАНИЕ И ПРИСПОСОБЛЕНИЯ

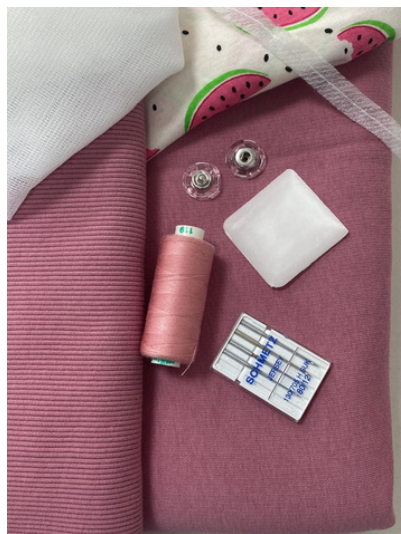


1. ШВЕЙНАЯ МАШИНА.
2. ОВЕРЛОК (ЕСЛИ БУДЕТЕ ШИТЬ БЕЗ ПОДКЛАДКИ).
3. ИГЛЫ УНИВЕРСАЛЬНЫЕ 80 ИЛИ ДЛЯ ТРИКОТАЖА 80 ЕСЛИ БУДЕТЕ ШИТЬ ИЗ ТРИКОТАЖА.
4. НИТКИ (1-2 ШВЕЙНУЮ МАШИНУ И 4 КАТУШКИ ДЛЯ ОВЕРЛОКА).
5. НОЖНИЦЫ ПОРТНОВСКИЕ.
6. НОЖНИЦЫ КАНЦЕЛЯРСКИЕ (ДЛЯ ВЫРЕЗАНИЯ ДЕТАЛЕЙ ВЫКРОЙКИ).
7. БУЛАВКИ ИЛИ ЗАЖИМЫ ДЛЯ СОЕДИНЕНИЯ ДЕТАЛЕЙ.
8. КЛЕЙ ИЛИ СКОТЧ (ДЛЯ СКЛЕИВАНИЯ ЛИСТОВ ВЫКРОЙКИ, ЕСЛИ ВЫ ЕЕ ПЕЧАТАЕТЕ НА ЛИСТАХ А4).
9. УТЮГ С ПАРОМ ИЛИ ПАРОГЕНЕРАТОР.
10. ГЛАДИЛЬНАЯ ДОСКА.
11. ПРИСПОСОБЛЕНИЯ ДЛЯ ВТО (ДЕРЕВЯННЫЙ УТЮЖОК ИЛИ ПОДУШКА ДЛЯ ВТО).
12. НИТКИ И ИГЛЫ ДЛЯ РУЧНЫХ РАБОТ.
13. ЛАПКИ ДЛЯ ШВЕЙНОЙ МАШИНЫ (УНИВЕРСАЛЬНАЯ).



### ДЛЯ ПОШИВА КУРТКИ ВАМ ПОНАДОБЯТСЯ

- ОСНОВНАЯ ТКАНЬ
- ДОП.ТКАНЬ (КАШКОРСЕ)
- ДУБЛЕРИН
- КЛЕЕВАЯ КРОМКА
- ПРИШИВНЫЕ КНОПКИ



### ПРИМЕЧАНИЕ

ЕСЛИ БУДЕТЕ ШИТЬ КУРТКУ НА ПОДКЛАДКЕ, ТО ОВЕРЛОК НЕ НУЖЕН. ЕСЛИ БУДЕТЕ ШИТЬ БЕЗ ПОДКЛАДКИ, ТО СРЕЗЫ ОБМЕТАВАЕМ ОВЕРЛОКОМ.



## ДЕТАЛИ КРОЯ



### ОСНОВНАЯ ТКАНЬ (ТРИКОТАЖ):

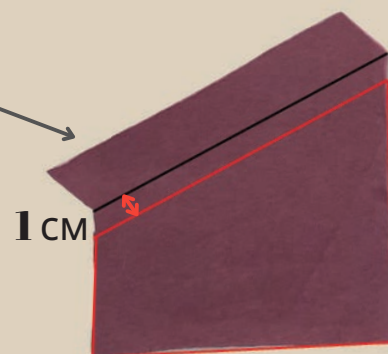
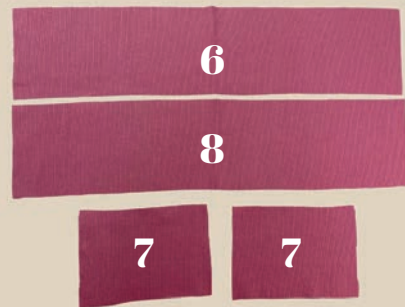
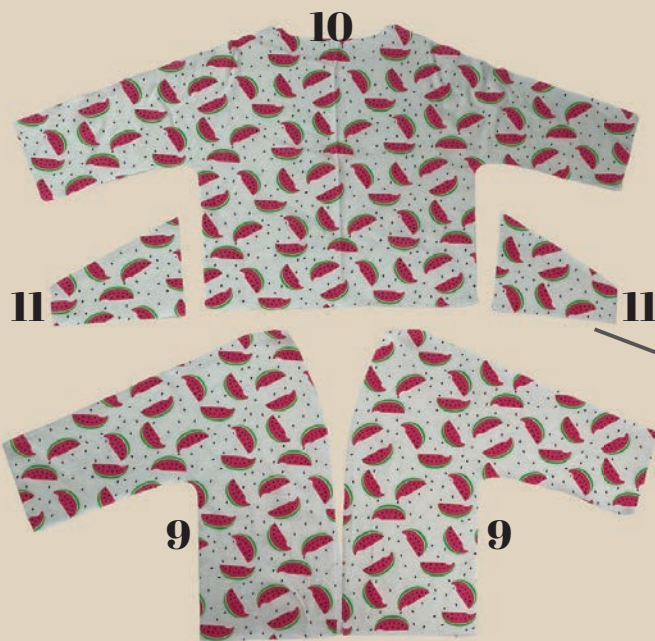
1. ПЕРЕД (ПОЛОЧКА) - 2
2. СПИНКА - 1 СО СГИБОМ
3. ПЛАНКА ЗАСТЕЖКИ - 2
4. ВСТАВКА ОБТАЧКИ НИЗА - 2
5. КАРМАН - 2

### ДОПОЛНИТЕЛЬНАЯ ТКАНЬ (ТРИКОТАЖ):

6. ВОРОТНИК (КАШКОРСЕ/РИБАНА)
7. МАНЖЕТА РУКАВА (КАШКОРСЕ/РИБАНА)
8. ОБТАЧКА НИЗА (КАШКОРСЕ/РИБАНА)

### ПОДКЛАДОЧНАЯ ТКАНЬ (ТРИКОТАЖ):

9. ПЕРЕД (ПОЛОЧКА) - 2
10. СПИНКА - 1 СО СГИБОМ
11. КАРМАН - 2



Подкладку карманов кроим по деталям карманов, без припуска подгибки и от линии сгиба отступив 1 см.



## ПРИПУСКИ НА ШВЫ



Все детали выкройки идут с припусками на швы.

## ДУБЛИРОВАНИЕ



Если будете шить куртку из футера с начесом, то можно не дублировать детали и срезы.

Если будете шить из тканей, то детали планок застежки, вставки обтачек низа и вход в карман с изнаночной стороны проклеиваем дублирином (1), плечевой срез и срез рукава, а также края обоих бортов проклеиваем долевой клеевой кромкой (2), горловину спинки и полочек проклеиваем косой клеевой кромкой (3).





## ПОШИВ КУРТКИ



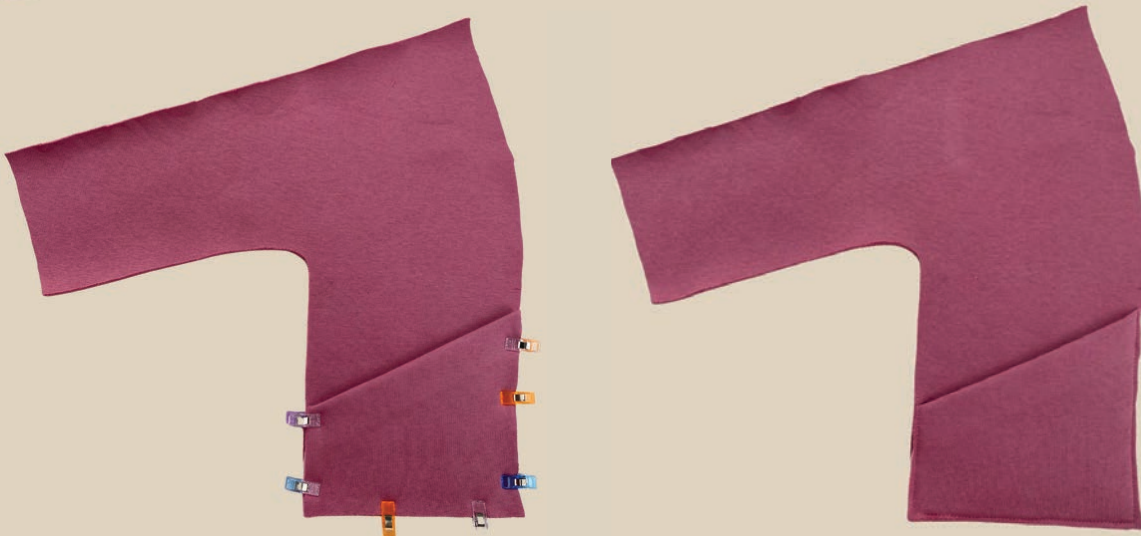
Складываем лицом к лицу детали карманов и подкладки карманов, скалываем, стачиваем на швейной машине.

Длина стежка 3-3,5 мм.

Припуск заутюживаем на сторону подкладки, и настрачиваем его на швейной машине.



Складываем карман изнанкой внутрь пополам и по линии сгиба приутюживаем.



Прикладываем карман по низу полочки, прикалываем по линиям бока, низа и борта, закрепляем по этим сторонам карман на швейной машине, прокладывая строчку в 5 мм от края.

Длина стежка 3-3,5 мм.





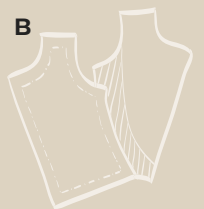
Складываем полочки и спинку лицом к лицу, совмещаем по срезам рукава и боковому срезу, скалываем, стачиваем на швейной машине.

Длина стежка 3-3,5 мм.

По закругленной части срезов можно сделать небольшие надсечки.



Припуски разутюживаем в разные стороны, припуск кармана в боковом шве подрезаем на 0,5 см.





Детали подкладки полочек и спинки складываем лицом к лицу, скалываем по срезам рукава и по боковому срезу, стачиваем на швейной машине, оставляя отверстие для выворачивания примерно 15 см. Припуски разутюживаем в разные стороны.



Детали обтачки низа из кашкорсе и детали вставок обтачки низа из основного трикотажа складываем лицом к лицу и скалываем по коротким срезам.

Детали воротника (кашкорсе) и детали планок застежки (основной трикотаж) складываем лицом к лицу и скалываем по коротким срезам.

Детали манжет складываем пополам и скалываем по длинным срезам.

Стачиваем на швейной машине.

Длина стежка 3-3,5 мм.



Припуски разутюживаем в разные стороны.



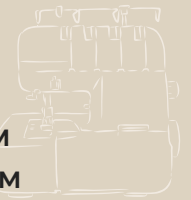
Далее детали складываем пополам изнанкой внутрь и по сгибам приутюживаем.





Деталь обтачки низа складываем пополам лицом внутрь и скалываем по двум коротким срезам, обтачиваем их на швейной машине.

Длина стежка 3-3,5 мм.



Уголки высекаем, припуски разутюживаем в разные стороны.

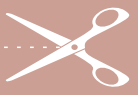


Выворачиваем обтачку низа на лицевую сторону, уголки выправляем, приутюживаем.



Скалываем детали основы и одну сторону планки/воротника совмещая метки воротника с плечевыми швами (детали складываем лицом к лицу), воротник равномерно растягиваем между метками. Притачиваем планки/воротник на швейной машине, растягивая равномерно воротник, но не растягивая горловину.

Длина стежка 3-3,5 мм.



Вторую сторону планки/воротника складываем лицом к лицу с подкладкой, совмещая метки воротника с плечевыми швами подкладки, воротник равномерно растягиваем между метками. Притачиваем планки/воротник на швейной машине, растягивая равномерно воротник, но не растягивая горловину подкладки.

Длина стежка 3-3,5 мм.



Припуск со стороны притачивания планки разутюживаем в разные стороны.



Вкладываем обтачку низа по низу изделия и прикалываем ее только с планками, как показано на фото. Совмещаем сгиб на планке со швом на обтачке.



Стачиваем детали на швейной машине, прокладывая строчку от начала до конца планки.

Длина стежка 3,5-4 мм.



Скалываем основу и подкладку по низу изделия, вкладывая между ними обтачку низа, совмещаем метки на обтачке с боковыми швами основы и подкладки, обтачку из кашкорсе равномерно растягиваем между метками. Стачиваем на швейной машине.

Длина стежка 3-3,5 мм.





Скалываем припуски стачивания воротника/планки с основой и подкладкой так, чтобы планка/воротник были внутри, скалываем, прокладываем строчку на швейной машине с 0,5-0,7 см от края.



Низ рукавов основы и подкладки делим на 4 равные части, а также делим на 4 равные части срез манжеты рукава. Манжету из кашкорсе вкладываем по низу рукава с лицевой стороны, совмещая шов манжеты и шов рукава и остальные 3 метки. Подворачиваем низ рукава подкладки, как на фото.



Вкладываем подкладку по низу рукава так, чтобы манжета была между рукавом основы и подкладки, скалываем совмещая метки.



Стачиваем детали на швейной машине по кругу, равномерно растягивая манжету между метками.

Длина стежка 3-3,5 мм.



Припуски в начале и в конце всех строчек высекаем, как на фото.



Закрепляем основу и подкладку с изнаночной стороны, как на фото, прокладывая небольшие строчки по припускам.

Длина стежка 3,5-4 мм.



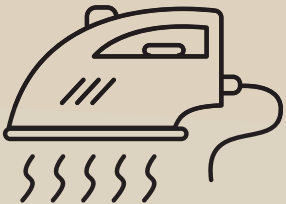
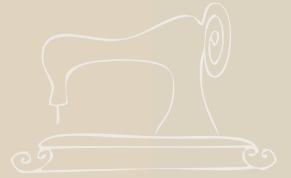
Через оставленное отверстие в рукаве подкладки выворачиваем куртку на лицевую сторону. Отверстие застрачиваем на швейной машине.

Длина стежка 3-3,5 мм.



Переносим метки под кнопки и пришиваем их ручными стежками. На детской модели 3 кнопки, на женской 6 кнопок.





Утюжим все швы и изделие в целом.  
Куртка готова!

**ТАКЖЕ СМОТРИТЕ ВИДЕО  
ИНСТРУКЦИЮ ПО ПОШИВУ!**

# КУРТКА "АДА"



Приятного пошива и  
ровных строчек!



ELENA-PLENKINA.RU



ELENA\_PLENKINA.RU



ELENA\_PLENKINA