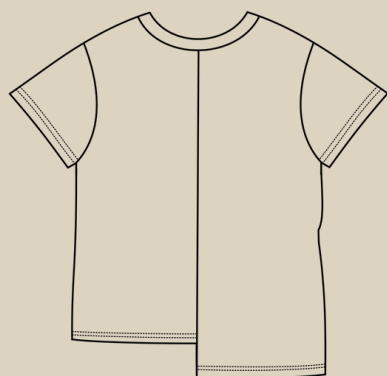
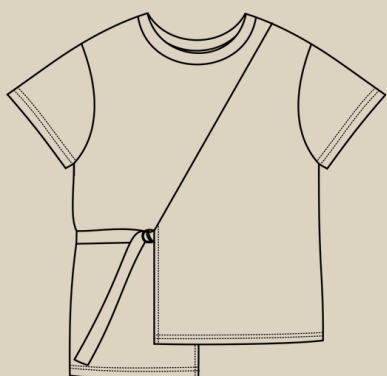


Elena-Plenkina.ru

ШИТЬ ЛЕГКО!

ФУТБОЛКА "НОЛА"

РАЗМЕРЫ 38-64
РОСТ 158, 164, 170 И 176 CM



УРОВЕНЬ СЛОЖНОСТИ



#ELENA_PLENKINA_НОЛА
#TIM_HM_НОЛА



ELENA-PLENKINA.RU

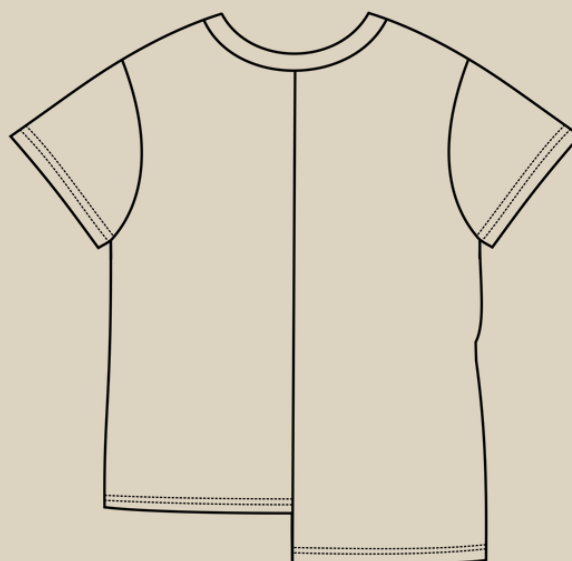
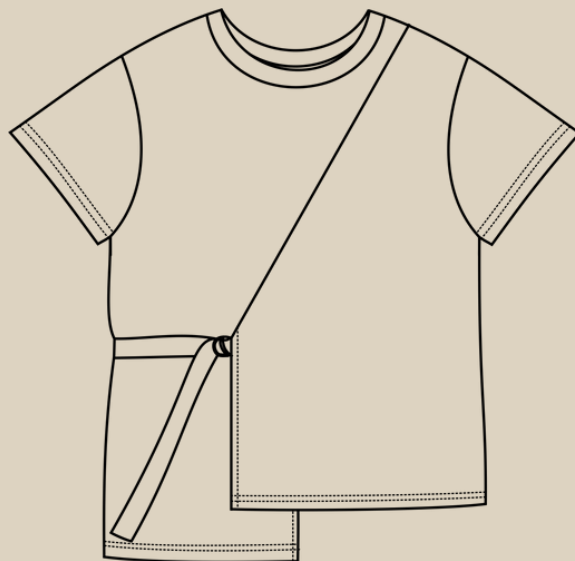


ELENA_PLENKINA



ELENA_PLENKINA

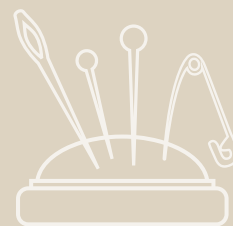
ОПИСАНИЕ МОДЕЛИ



РАСХОД ТРИКОТАЖА И
РЕКОМЕНДУЕМЫЕ
МАТЕРИАЛЫ СМОТРИТЕ
НА САЙТЕ

ЖЕНСКАЯ ТРИКОТАЖНАЯ ФУТБОЛКА СВОБОДНОГО КРОЯ, ПРЯМОГО СИЛУЭТА, ПЕРЕДНЯЯ ЧАСТЬ И СПИНКА АССИМЕТРИЧНОГО КРОЯ, КОРОТКИЙ РУКАВ, ГОРЛОВИНА ОБРАБОТАНА ДВОЙНОЙ ПРИТАЧНОЙ ОБТАЧКОЙ ИЗ ОСНОВНОГО ТРИКОТАЖА ИЛИ ИЗ РИБАНЫ/КАШКОРСЕ, В ПРАВЫЙ БОКОВОЙ ШОВ ВШИТ ПОЯС, КОТОРЫЙ ФИКСИРУЕТСЯ ПО ПОЛУКОЛЬЦА.

ОБОРУДОВАНИЕ И ПРИСПОСОБЛЕНИЯ



1. ОВЕРЛОК.
2. РАСПОШИВАЛЬНАЯ МАШИНА.
3. ШВЕЙНАЯ МАШИНА.
4. ИГЛЫ С МАРКИРОВКОЙ ТРИКОТАЖ НОМЕР 75.
5. НИТКИ (4 КАТУШКИ НА ОВЕРЛОК, 3 НА РАСПОШИВАЛЬНУЮ МАШИНУ И 1 НА ШВЕЙНУЮ МАШИНУ).
6. НОЖНИЦЫ ПОРТНОВСКИЕ.
7. НОЖНИЦЫ КАНЦЕЛЯРСКИЕ (ДЛЯ ВЫРЕЗАНИЯ ДЕТАЛЕЙ ВЫКРОЙКИ).
8. БУЛАВКИ ИЛИ ЗАЖИМЫ ДЛЯ СОЕДИНЕНИЯ ДЕТАЛЕЙ.
9. КЛЕЙ ИЛИ СКОТЧ (ДЛЯ СКЛЕИВАНИЯ ЛИСТОВ ВЫКРОЙКИ, ЕСЛИ ВЫ ЕЕ ПЕЧАТАЕТЕ НА ЛИСТАХ А4).
10. УТЮГ С ПАРОМ ИЛИ ПАРОГЕНЕРАТОР.
11. ГЛАДИЛЬНАЯ ДОСКА.
12. ПРИСПОСОБЛЕНИЯ ДЛЯ ВТО (ДЕРЕВЯННЫЙ УТЮЖОК ИЛИ ПОДУШКА ДЛЯ ВТО).
13. НИТКИ И ИГЛЫ ДЛЯ РУЧНЫХ РАБОТ.



ДЛЯ ПОШИВА ФУТБОЛКИ ВАМ ПОНАДОБЯТСЯ

- ОСНОВНОЙ ТРИКОТАЖ (2 ЦВЕТА)
- КЛЕЕВАЯ ПАУТИНКА
- СИЛИКОНОВАЯ ЛЕНТА
- 2 ПОЛУКОЛЬЦА



ПРИМЕЧАНИЕ

ЕСЛИ У ВАС НЕТ ОВЕРЛОКА И РАСПОШИВАЛЬНОЙ МАШИНЫ, ФУТБОЛКУ МОЖНО ШИТЬ НА ШВЕЙНОЙ МАШИНЕ, ИСПОЛЬЗУЯ ЭЛАСТИЧНЫЕ ПСЕВДООВЕРЛОЧНЫЕ СТРОЧКИ. РАСПОШИВАЛЬНУЮ СТРОЧКУ МОЖНО ЗАМЕНИТЬ НА ДВОЙНУЮ ИГЛУ НА ШВЕЙНОЙ МАШИНЕ.



ДЕТАЛИ КРОЯ



ОСНОВНОЙ ТРИКОТАЖ:

1. ПРАВАЯ ЧАСТЬ ПЕРЕДА - 1
2. ЛЕВАЯ ЧАСТЬ ПЕРЕДА - 1
3. ПРАВАЯ ЧАСТЬ СПИНКИ - 1
4. ЛЕВАЯ ЧАСТЬ СПИНКИ - 1
5. РУКАВ - 2 (РАЗНОГО ЦВЕТА)
6. ПОЯС - 1
7. ДЕРЖАТЕЛЬ ПОЛУКОЛЬЦА - 1
8. ОБТАЧКА ГОЛОВИНЫ - 1

ПРИПУСКИ НА ШВЫ

Все детали выкройки идут с припусками на швы.





ПОШИВ ФУТБОЛКИ



Деталь держателя полуколец проклеить с изнаночной стороны дублирином.



Сложить деталь пополам лицевой стороной внутрь, сколоть по длинному срезу, обтачать на швейной машине. Шов приутюжить.

Длина стежка 3-3,5 мм.



Вывернуть деталь на лицевую сторону, приутюжить. Продеть деталь через полукольца, два конца детали закрепить между собой булавкой.



Закрепить строчкой на швейной машине.

Длина стежка 3-3,5 мм.



Держатель с кольцами приложить на левую часть переда по меткам, приколоть булавками.



Центральный срез левой части переда обметать на оверлоке, закрепляя этой строчкой держатель полуколец, также обметать косой срез до метки (широкую часть припуска).

Длина стежка 4 мм.





На правой части переда обметать центральный срез (до косого среза).
На правой части спинки обметать нижнюю часть центрального среза (широкий припуск).

Длина стежка 4 мм.



Две передние части сложить лицом к лицу, совместить по косым срезам, сколоть булавками, сметать ручными стежками, стачать на оверлоке от верха до метки.



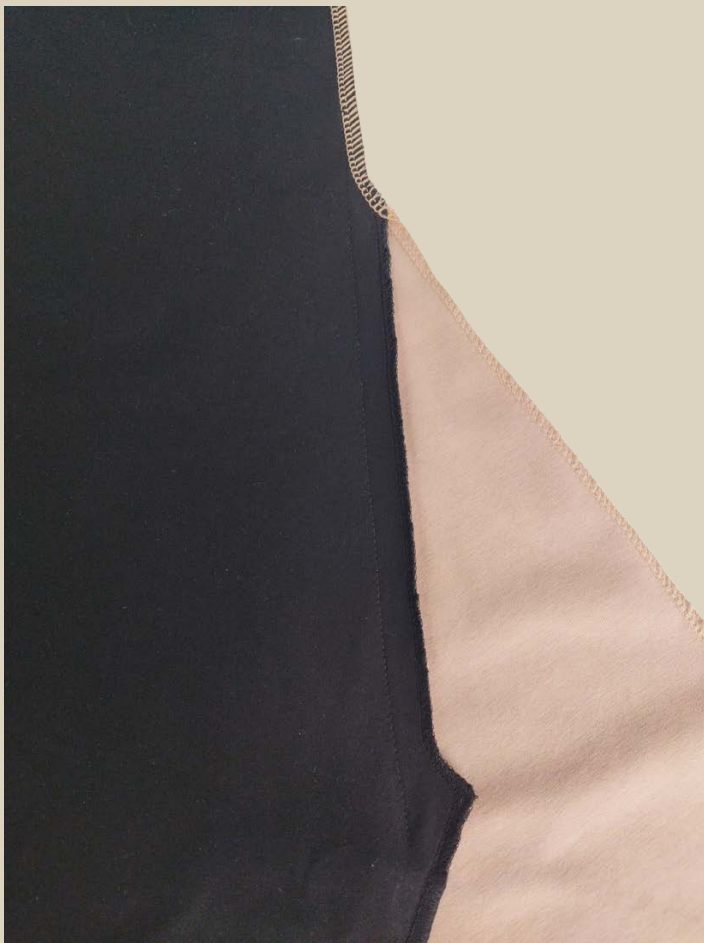
Хвостик от оверлочной строчки спрятать в саму строчку, используя большую иглу с большим ушком.
На левую часть переда перенести линию припуска. На правую перенести с бумажной линию настрачивания. Сколоть детали по линиям настрачивания, стачать на швейной машине до метки.



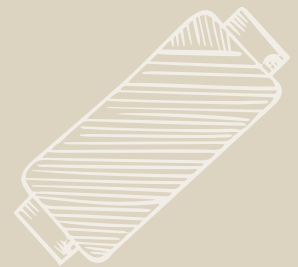
ПРИМЕЧАНИЕ

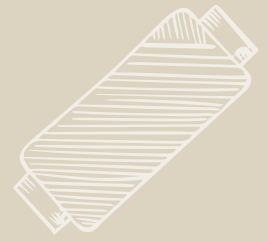
На оверлоке стачиваем детали 4-ниточным швом, длина стежка 4 мм

Длина стежка 4 мм.



Шов приутюжить.





Левую часть переда отогнуть, приутюжить шов.



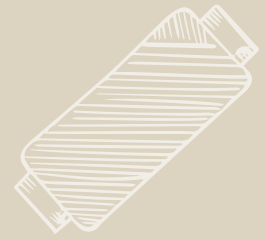
Детали переда и спинки сложить лицом к лицу, совмещая по плечевым срезам, сколоть булавками, стачать на оверлоке. Если трикотаж сильно растяжимый, то плечевые швы укрепить силиконовой лентой.

Длина стежка 4 мм.





Припуски плечевых швов заутюжить на сторону переда.



Рукава вколоть булавками в проймы, совмещая метки на пройме и на окате рукава, вметать ручными стежками.



Втачать рукава на оверлоке, припуски заутюжить на сторону рукава.

Длина стежка 4 мм.

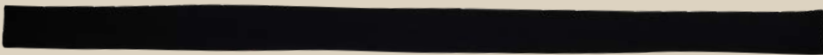


Деталь пояса сложить пополам в длину лицевой стороной внутрь, сколоть по длинному и одному короткому срезу.

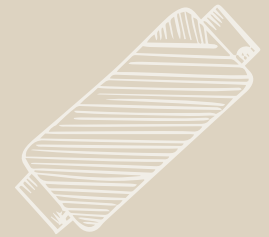


Обтачать по двум сторонам на швейной машине (или на оверлоке). Если обтачиваете на швейной машине, уголок припуска высечь.

Длина стежка 3-3,5 мм.



Деталь пояса вывернуть, выправить уголки, приутюжить.



Деталь пояса приколоть по меткам к правому боковому шву.





Сложить детали переда и спинки лицом к лицу, совмещая по боковым срезам, рукав сложить пополам. Сколоть булавками боковой срез и срез рукава. Сметать ручными стежками. Стачать на оверлоке. Припуски заутюжить на сторону спинки.

Длина стежка 4 мм.



Длина стежка 4 мм.

Припуски низа на обеих половинках и по низу рукавов заутюжить на изнаночную сторону на ширину припуска, можно приклеить на клеевую паутинку с помощью горячего утюга, закрепить припуск низа строчкой на распошивальной машине, используя широкую двух игольную строчку (либо двойной иглой на швейной машине).



**На отлетную левую часть
переда перенести припуск
подгибки боковой стороны.**



**На отлетную правую часть
переда перенести припуск
подгибки боковой стороны.**





Заутюжить припск подгибки, проложить строчку на швеной машине, приутюжить.

Длина стежка 3,5-4 мм.



Заутюжить припск подгибки, проложить строчку на швеной машине, приутюжить.

Длина стежка 3,5-4 мм.





По косому шву переда проложить строчку в 2-3 мм от шва стачивания, настрачивая припуск на сторону левой части переда.



Закрепить держатель с полукольцами строчкой на швейной машине.

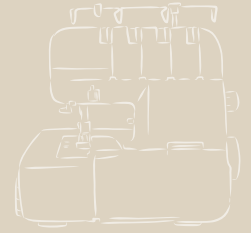
Длина стежка 3,5-4 мм.



Сложить лицом к лицу две детали спинки, совместив их по среднему шву. Сколоть булавками, сметать ручными стежками, стачать на оверлоке.

Длина стежка 4 мм.

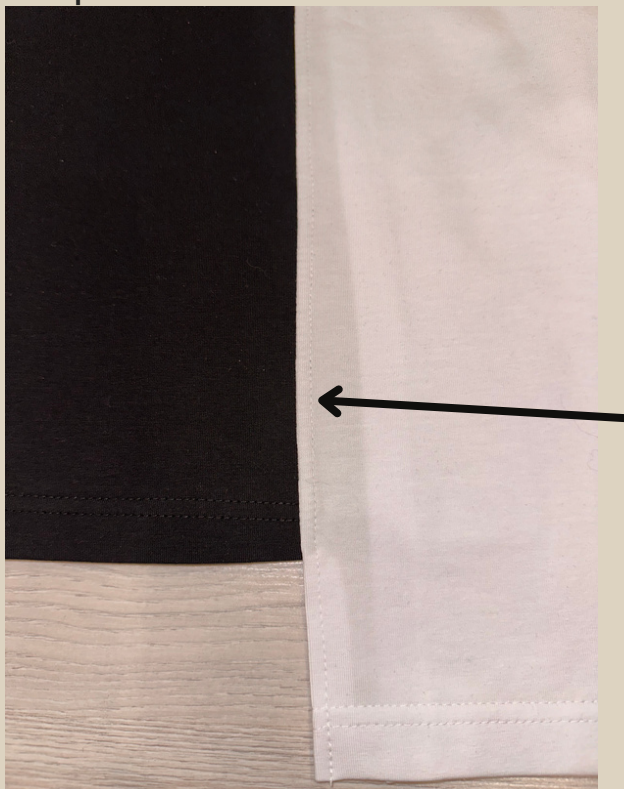




Припуск на шов заутюжить на сторону правой части.

Обметанный припуск низа правой части спинки заутюжить на ширину припуска на изнаночную сторону, закрепить припуск строчкой на швейной машине.

Длина стежка 3,5-4 мм.



Либо проложить строчку от горловины до низа изделия в 2-3 мм от шва стачивания, тем самым настрочив припуск на правую сторону спинки и закрепив припуск отлетной части низа изделия. Шов приутюжить.

Длина стежка 3,5-4 мм.





Деталь обтачки горловины сложить пополам лицом внутрь, сколоть по короткому срезу.



Стачать на оверлоке, припуск заутюжить на одну сторону.

Длина стежка 4 мм.



Сложить обтачку пополам изнанкой внутрь, приутюжить по сгибу.



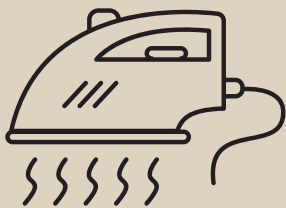
Приколоть обтачку с лицевой стороны горловины, совмещая метки равномерно растягивая обтачку по горловине.



Притачать обтачку на оверлоке, припуск заутюжить на сторону изделия.

Длина стежка 4 мм.



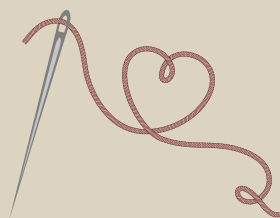


Еще раз утюжим все швы и изделие в целом. Футболка готова!



ТАКЖЕ СМОТРИТЕ ВИДЕО ИНСТРУКЦИЮ ПО ПОШИВУ!

ФУТБОЛКА "НОЛА"



Приятного пошива и
ровных строчек!

