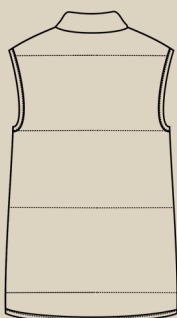
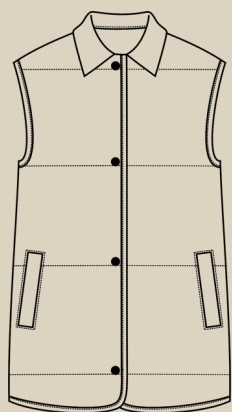


Елена-Пленкина.ру

ШИТЬ ЛЕГКО!

ЖИЛЕТ УТЕПЛЕННЫЙ "ФЕЛИЦИЯ"

РАЗМЕРЫ 38-64
РОСТ 158, 164, 170 И
176 СМ



УРОВЕНЬ СЛОЖНОСТИ



#ELENA_PLENKINA_ФЕЛИЦИЯ
#ТІМ_НМ_ФЕЛИЦИЯ



ELENA-PLENKINA.RU

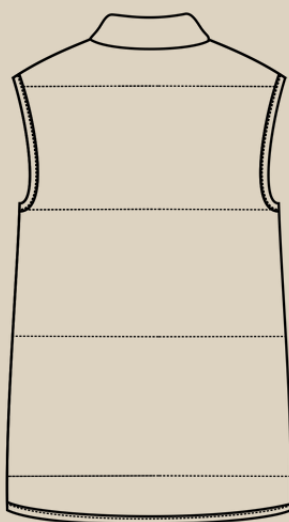
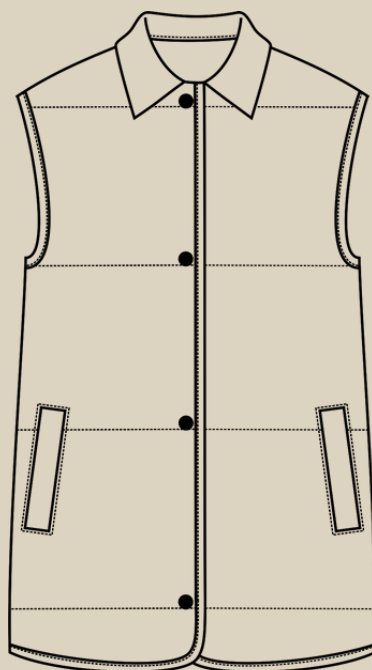


ELENA_PLENKINA



ELENA_PLENKINA

ОПИСАНИЕ МОДЕЛИ



ЖЕНСКИЙ УТЕПЛЕННЫЙ ЖИЛЕТ СВОБОДНОГО КРОЯ, ПРЯМОГО СИЛУЭТА, УГЛУБЛЕННАЯ ПРОЙМА, ГОРЛОВИНА ОБРАБОТАНА СТОЯЧЕ ОТЛОЖНЫМ ВОРОТНИКОМ, НА ПОЛОЧКАХ КАРМАНЫ С ЛИСТОЧКОЙ С ВТАЧНЫМИ КОНЦАМИ, ЦЕНТРАЛЬНАЯ ЗАСТЕЖКА НА ПРОБИВНЫЕ КНОПКИ, ФИГУРНАЯ ЛИНИЯ НИЗА, СРЕЗЫ ПРОЙМ, БОРТОВ И НИЗА ИЗДЕЛИЯ ОКАНТОВАНЫ КОСОЙ БЕЙКОЙ. РАЗМЕРЫ 38-54 БЕЗ НАГРУДНОЙ ВЫТАЧКИ, В РАЗМЕРЫ 56-64 ВВЕДЕНА НАГРУДНАЯ ВЫТАЧКА, ПЕРЕВЕДЕННАЯ В ПРОЙМУ.

ОБОРУДОВАНИЕ И ПРИСПОСОБЛЕНИЯ



1. ШВЕЙНАЯ МАШИНА.
2. ИГЛЫ С МАРКИРОВКОЙ МИКРОТЕКС НОМЕР 80.
3. НИТКИ 1-2 КАТУШКИ.
4. НОЖНИЦЫ ПОРТНОВСКИЕ.
5. НОЖНИЦЫ КАНЦЕЛЯРСКИЕ (ДЛЯ ВЫРЕЗАНИЯ ДЕТАЛЕЙ ВЫКРОЙКИ).
6. БУЛАВКИ ИЛИ ЗАЖИМЫ ДЛЯ СОЕДИНЕНИЯ ДЕТАЛЕЙ.
7. КЛЕЙ ИЛИ СКОТЧ (ДЛЯ СКЛЕИВАНИЯ ЛИСТОВ ВЫКРОЙКИ, ЕСЛИ ВЫ ЕЕ ПЕЧАТАЕТЕ НА ЛИСТАХ А4).
8. УТЮГ С ПАРОМ ИЛИ ПАРОГЕНЕРАТОР.
9. ГЛАДИЛЬНАЯ ДОСКА.
10. ПРИСПОСОБЛЕНИЯ ДЛЯ ВТО (ДЕРЕВЯННЫЙ УТЮЖОК ИЛИ ПОДУШКА ДЛЯ ВТО).
11. ЛАПКИ ДЛЯ ШВЕЙНОЙ МАШИНЫ (УНИВЕРСАЛЬНАЯ).
12. ПРЕСС И НАСАДКИ ДЛЯ УСТАНОВКИ КУРТОЧНЫХ КНОПОК.



ПРИМЕЧАНИЕ

УТЮЖИТЬ КУРТОЧНЫЕ ТКАНИ И УТЕПЛИТЕЛЬ МОЖНО ТОЛЬКО НА НИЗКОЙ ТЕМПЕРАТУРЕ И ТОЛЬКО ПО ШВАМ, ЕДВА КАСЯСЬ УТЮГОМ!

ПЕРЕД ПОШИВОМ РЕКОМЕНДУЕМ СШИТЬ МАКЕТ, НАПРИМЕР, ИЗ БЯЗИ ПРИМЕРИТЬ ЕГО НА КУРТКУ, ЧТОБЫ ОЦЕНИТЬ ПОСАДКУ. ПРИ НЕОБХОДИМОСТИ ВНЕСТИ КОРРЕКТИРОВКИ.

ДЛЯ ПОШИВА ЖИЛЕТА ВАМ ПОНАДОБЯТСЯ

- КУРТОЧНАЯ ТКАНЬ.
- ПОДКЛАДОЧНАЯ ТКАНЬ
- УТЕПЛИТЕЛЬ ПЛОТНОСТЬЮ 150 ГР.
- 4 КУРТОЧНЫЕ КНОПКИ.





ДЕТАЛИ КРОЯ



ОСНОВНАЯ ТКАНЬ:

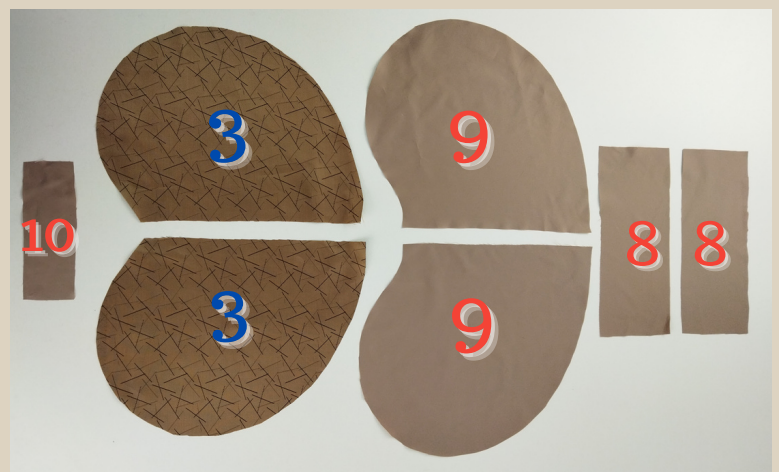
1. ПОЛОЧКА - 2
2. СПИНКА - 1 СО СГИБОМ
3. ВОРОТНИК - 1
4. ОБТАЧКА ПОЛОЧКИ - 2
5. ОБТАЧКА НИЗА ПОЛОЧКИ - 2
6. ОБТАЧКА СПИНКИ - 1 СО СГИБОМ
7. ОБТАЧКА НИЗА СПИНКИ - 1 СО СГИБОМ
8. ЛИСТОЧКА - 2
9. ПОДКЛАДКА КАРМАНА1 - 2
10. ВЕШАЛКА - 1

ПОДКЛАДОЧНАЯ ТКАНЬ:

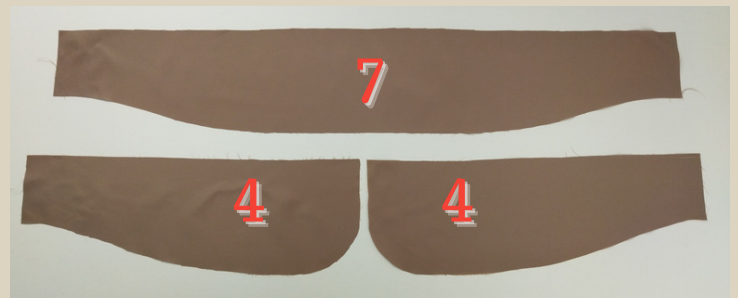
1. ПОЛОЧКА - 2
2. СПИНКА - 1 СО СГИБОМ
3. ПОДКЛАДКА КАРМАНА2 - 2

УТЕПЛИТЕЛЬ:

1. ПОЛОЧКА - 2
2. СПИНКА - 1 СО СГИБОМ
3. ЛИСТОЧКА - 1 (РАССЛОИТЬ НА 2 ЧАСТИ)
4. ВОРОТНИК - 1 (РАССЛОИТЬ).



ЕСЛИ ВСЕ ДЕТАЛИ ПОДКЛАДКИ ИЗ ПОДКЛАДОЧНОЙ ТКАНИ, ТО НА ПОДКЛАДКУ 1 НУЖНО НАСТРОЧИТЬ ПОДЗОР ИЗ ОСНОВНОЙ ТКАНИ (ШИРИНА ПОДЗОРА НЕ МЕНЕЕ 5-6 СМ). СМОТРИТЕ ПРИЛОЖЕНИЕ 1.



Детали из утеплителя
выкроить с запасом по
всем сторонам.
Утеплитель
плотностью 100 гр.
расслоить пополам.

ПРИПУСКИ НА ШВЫ

Все детали выкройки идут с припусками на швы.





ПОШИВ ЖИЛЕТА



На детали полочек и спинки на лицевую сторону перенести линии стежки.

Детали полочек и спинки наложить на детали из утеплителя, сколоть по линиям стежки.



Булавки вкалываем строго по линиям стежки, так как от проколов булавок на курточной ткани могут остаться дырочки!



Если ваш размер от 56, в вашем варианте будет нагрудная вытачка. Прежде чем делать стёжку, вам нужно сложить вытачки и застрочить их, отдельно на детали верха (вытачку заутюжить к верху изделия), отдельно на утеплителе (вытачку срезать близко к строчке. На подкладке также застрочить вытачку.

Далее сложить детали верха с утеплителем, от вытачки до проймы нарисовать новую линию стежки. Затем можно делать стёжку. Фото с вытачкой смотрите в конце инструкции.



Проложить строчки на швейной машинке по линиям стежки.

Длина стежка 4 мм.

Проложить строчку на швейной машине в 3-4 мм от края по периметру деталей. Лишний утеплитель срезать.

Длина стежка 3,5-4 мм.

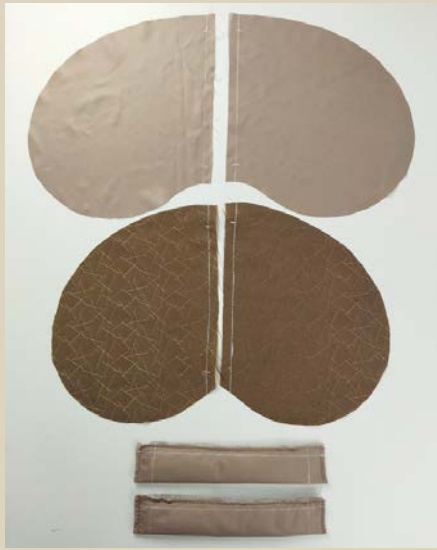


Таким же образом настрочить детали воротника и листочек на детали из утеплителя.

Длина стежка 3,5-4 мм.



Листочки сложить пополам изнанкой внутрь, по сгибу аккуратно приутюжить, по открытым срезам закрепить строчкой на швейной машине. Строчку проложить в 3 мм от края.



На листочки и на подкладку кармана перенести линии припусков.



На полочки с лицевой стороны перенести линии карманов.



Приколоть листочку на левую сторону рамки, совмещая строго по линиям.



Приметать листочку ручными стежками, строчку проложить строго по линии от уголка до уголка.



Со стороны бокового шва приложить и приколоть подкладку 1 (она больше), совместить детали по намеченным линиям.

Со стороны борта приколоть подкладку 2 (она меньше), линию припуска на подкладке совместить с ручной строчкой, которой приметали листочку.

Приметать детали ручными стежками.





Проложить строчки на швейной машине, строго по линиям рамки. **Не забывайте в начале и в конце строчек ставить закрепки.**

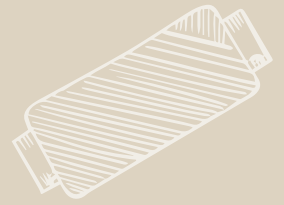
Длина стежка 3-3,5 мм.



По центру рамки прорезать ножницами, не дорезая до верха и низа рамки 1,5-2 см увести разрезы на уголки, не дорезая до уголков рамки 1,5 мм.



В прорезь рамки вывернуть на изнанку подкладку кармана и листочку, все выправить, аккуратно приутюжить только по швам.



Утеплитель с припуска рамки срезать близко к строчке.



По коротким сторонам рамки кармана с изнанки образовались треугольники, которые нужно закрепить с припуском листочки. Закрепить треугольник булавкой.



Проложить строчку на швейной машине от уголка до уголка рамки.

Длина стежка 3-3,5 мм.



Аккуратно приутюжить.



Длина стежка 4 мм.

Подкладку кармана отогнуть в сторону бокового среза, проложить строчку по левой стороне рамки в 1-1,5 мм от шва. Закрепки не ставить, оставляя хвостики в начале и конце строчки, заправить нити на изнаночную сторону, завязать нити в узелки.



Длина стежка 4 мм.

Отогнуть подкладку кармана в сторону борта. Проложить строчки на швейной машине по правой стороне рамки и по двум коротким сторонам, закрепки не ставить, оставляя хвостики в начале и конце строчки, заправить нити на изнаночную сторону, завязать нити в узелки.



**Изнаночная сторона
кармана.**



**Две подкладки кармана
сложить лицом к лицу,
сколоть булавками,
стачать на швейной
машине.**

Длина стежка 3-3,5 мм.





Изнаночная сторона кармана

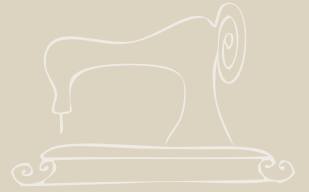
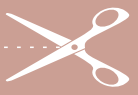


Лицевая сторона кармана



Детали полочек и спинки сложить лицом к лицу, совмещая детали по плечевым срезам, сколоть плечевые срезы булавками. Стачать детали на швейной машине.

Длина стежка 3-3,5 мм.



Утеплитель с припусков
можно срезать.



Полочки и спинку совместить по боковым срезам, сколоть булавками и стачать на швейной машине.

Длина стежка 3-3,5 мм.

Утеплитель с припусков высечь.



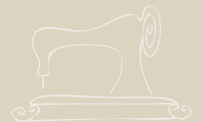
Обтачку полочки сложить лицом к лицу с подкладкой полочки, сколоть булавками, совмещая метки, стачать на швейной машине.

Длина стежка 3-3,5 мм.



Обтачку спинки и обтачку низа спинки сложить лицом к лицу с подкладкой спинки, сколоть булавками, совмещая метки, стачать на швейной машине.

Длина стежка 3-3,5 мм.





На подкладке спинки по припуску закругленной части сделать надсечки. Припуски заутюжить на сторону обтачек. Настрочить припуски на сторону обтачек, прокладывая строчку в 1-2 мм от шва стачивания деталей.

Длина стежка 3,5-4 мм.



По закругленной части припусков сделать небольшие надсечки. Припуски заутюжить на сторону обтачек и настрочить их на швейной машине.

Длина стежка 3,5-4 мм.

По низу подкладки приколоть обтачку низа полочки, складывая детали лицом к лицу, стачать детали на швейной машине.

Длина стежка 3-3,5 мм.



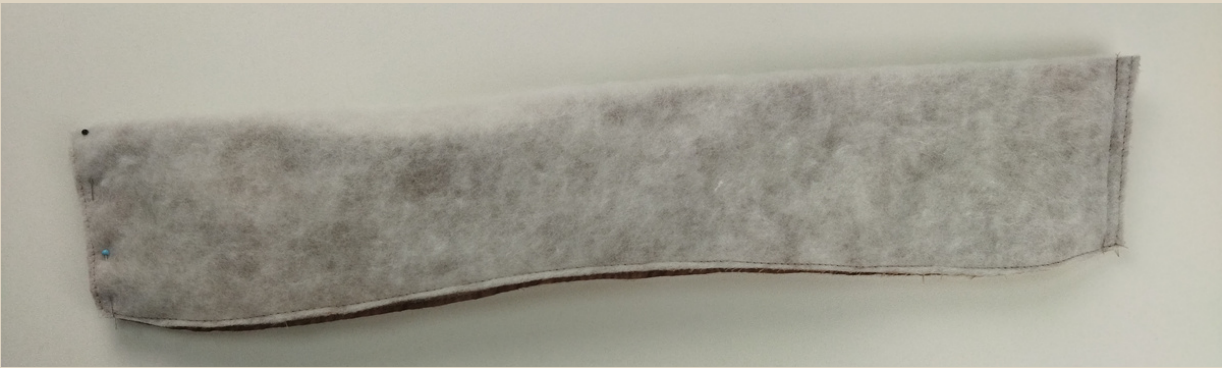
Припуски заутюжить на сторону обтачки.
Настрочить припуски на сторону обтачек, прокладывая строчку в 1-2 мм от шва стачивания деталей.

Длина стежка 3,5-4 мм.



Подкладку полочек и спинки сложить лицом к лицу, сколоть по плечевым и боковым срезам, стачать на швейной машине.

Длина стежка 3-3,5 мм.



Деталь воротника сложить пополам лицом внутрь, сколоть булавками по боковым срезам, обтачать боковые срезы на швейной машине.

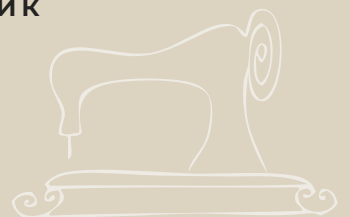
Длина стежка 3-3,5 мм.



Половину припуска срезать, уголки высечь.



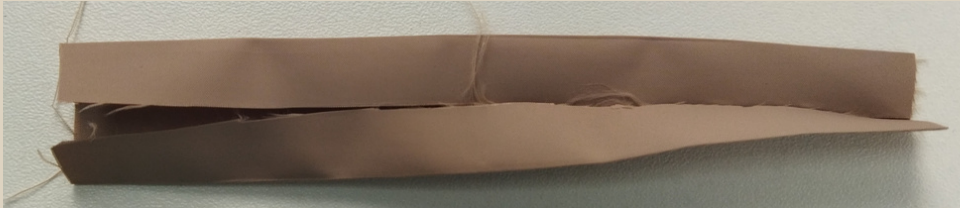
Вывернуть воротник на лицевую сторону, уголки выправить, воротник по сгибу приутюжить. Сколоть воротник по открытому срезу.





По краю среза проложить закрепляющую строчку с 3-4 мм от края.

Длина стежка 3-3,5 мм.



На детали вешалки припуски заутюжить на изнаночную сторону.



Проложить строчку на швейной машине.

Длина стежка 3,5-4 мм.



Приколоть вешалку по центру горловины спинки на подкладке спинки.



Притачать вешалку на швейной машине.

Длина стежка 3-3,5 мм.

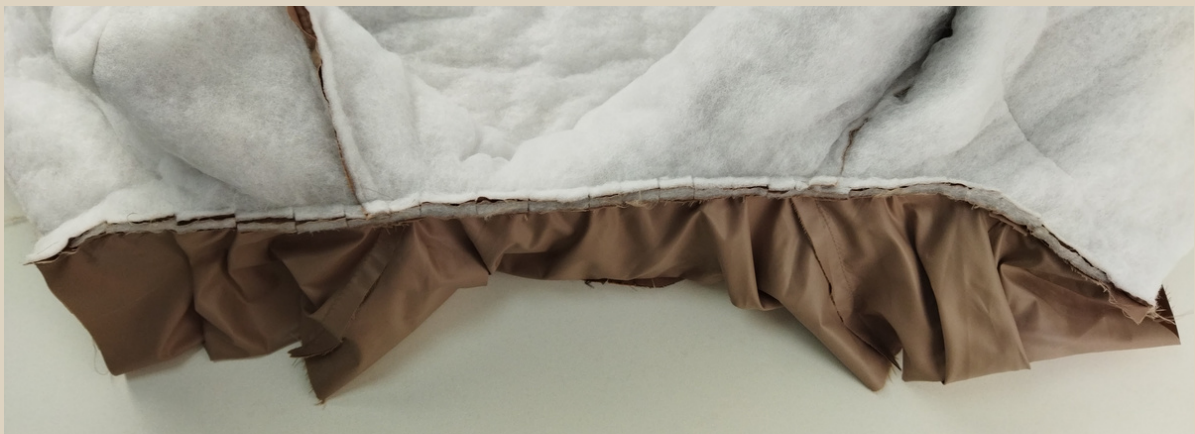


Приколоть воротник к горловине жилета, совмещая метки на воротнике с плечевыми швами, а края воротника совместить с метками на горловине полочек.

Наложить поверх воротника подкладку, совмещая горловину жилета и горловину подкладки, совмещая метки. Таким образом воротник расположен между двумя горловинами.

Стачать детали на швейной машине.

Длина стежка 3-3,5 мм.



По припуску горловины сделать надсечки, не дорезая до строчки 2 мм.



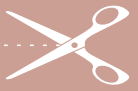


Вывернуть жилет на лицевую сторону. Совместить пройму жилета и подкладки между собой, сколоть булавками. Совместить жилет и подкладку по краю борта и по низу изделия, сколоть булавками. Проложить по краю закрепляющую строчку в 3 мм от края.

Длина стежка 3-3,5 мм.



Нарезать по косой (под углом 45 градусов) из основной ткани бейку шириной 4 см. Если ткани для длинной детали не достаточно, то стачать несколько коротких отрезков в одну длинную бейку.

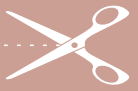


Приколоть булавками одну сторону бейки к пройме со стороны подкладки. Оставить с двух сторон хвостики бейки по 1,5-2 см.



Притачать бейку на швейной машине, как на фото, прокладывая строчку в 1 см от края.
Два конца бейки совместить и стачать на швейной машине.

Длина стежка 3-3,5 мм.



Припуск на бейке разутюжить в разные стороны.
Не застроченный участок прострочить на швейной машине.

Длина стежка 3-3,5 мм.



Обогнуть бейкой открытый срез проймы, приметать ручными стежками.



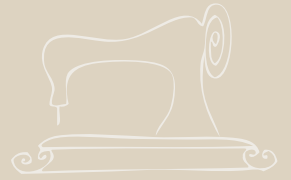


Проложить строчку на швейной машине, закрепив вторую сторону бейки.

Длина стежка 3-3,5 мм.



Таким же образом окантовать срез низа и бортов.



Край бейки у горловины подогнуть, как на фото.





Перенести метки под кнопки, чтобы не повредить строчку стежки, метки под кнопки поставить чуть выше линий стежки. Пробить отверстия под кнопки.



Шляпки по желанию можно обтянуть основной тканью.

Установить кнопки с помощью пресса для установки кнопок.



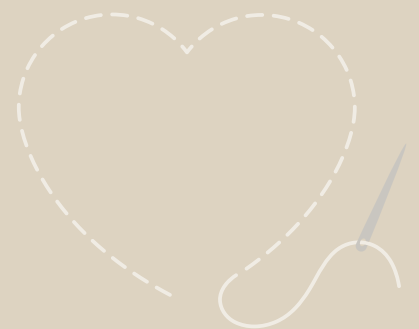


**Если у вас нет пресса для установки кнопок,
то можно выметать петли и пришить
пуговицы.**



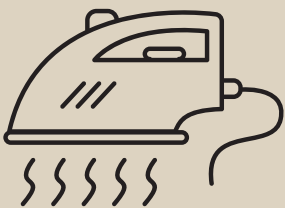


Фото жилета с вытачкой с лицевой и изнаночной стороны.



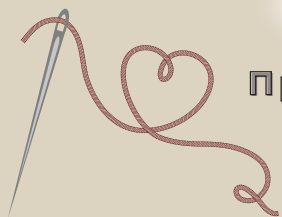


На примерке выложить воротник и приутюжить его по линии перегиба.



Можно аккуратно поутюжить только швы, а само изделие обработать паром.
Жилет готов!

ЖИЛЕТ УТЕПЛЕННЫЙ "ФЕЛИЦИЯ"



Приятного пошива и
ровных строчек!



ELENA-PLENKINA.RU



ELENA_PLENKINA.RU

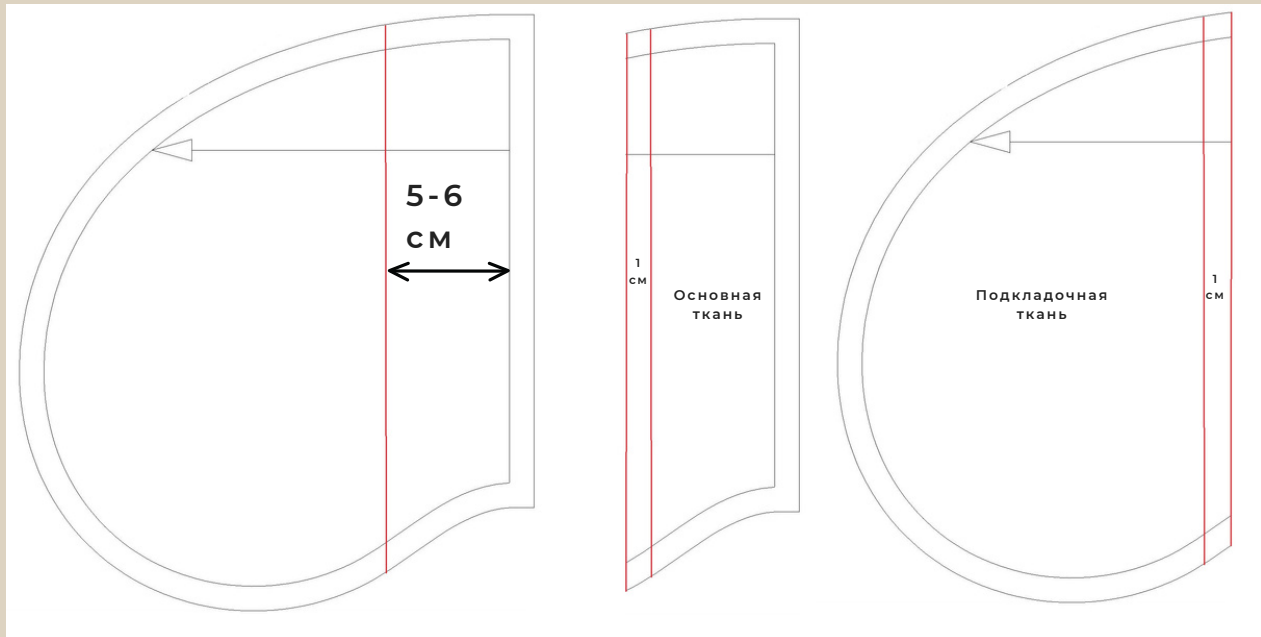


ELENA_PLENKINA



Приложение 1

Как добавить подзор на подкладку кармана 1.



Деталь подкладки 1 разделить на две части, разрезать, с обеих сторон добавить припуск по 1 см.

Меньшую часть выкроить из основной ткани, большую часть из подкладочной ткани. Стачать детали на швейной машине, сложив их лицом к лицу.

