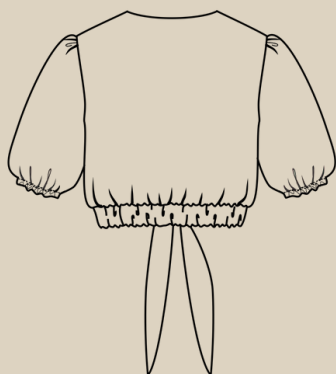
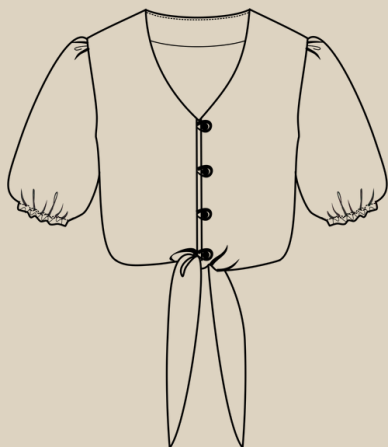


Елена-Пленкина.ру

ШИТЬ ЛЕГКО!

БЛУЗА "ИРЭН"

РАЗМЕРЫ 38-56
РОСТ 158, 164, 170 И 176 СМ



УРОВЕНЬ СЛОЖНОСТИ



#ELENA_PLENKINA_ИРЭН
#ТИМ_НМ_ИРЭН



ELENA-PLENKINA.RU

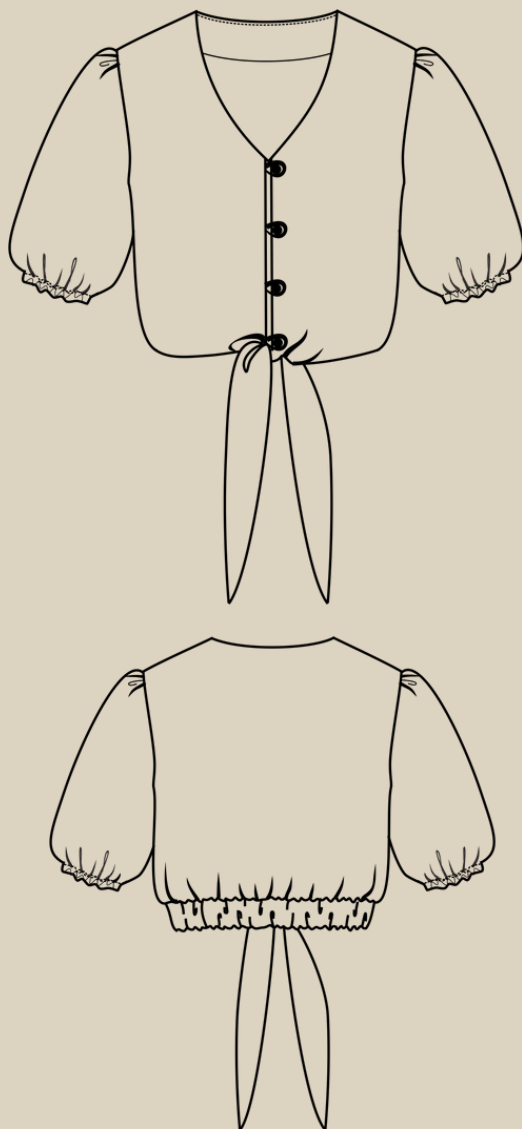


ELENA_PLENKINA



ELENA_PLENKINA

ОПИСАНИЕ МОДЕЛИ



ЖЕНСКАЯ УКРОЧЕННАЯ БЛУЗА СРЕДНЕГО ОБЪЕМА, ПОЛУПРИЛЕГАЮЩЕГО СИЛУЭТА, V-ОБРАЗНЫЙ ВЫРЕЗ ГОРЛОВИНЫ, ЦЕНТРАЛЬНАЯ ЗАСТЕЖКА НА 4 НАВЕСНЫЕ ПЕТЛИ И ПРИШИВНЫЕ ПУГОВИЦЫ НА НОЖКЕ, НИЗ ПОЛОЧЕК НА ЗАВЯЗКАЗ, ПО НИЗУ СПИНКИ ШИРОКАЯ КУЛИСКА, В КОТОРУЮ ПРОДЕТА ЭЛАСТИЧНАЯ ТЕСЬМА, КОРОТКИЙ ВТАЧНОЙ РУКАВ, ПО НИЗУ РУКАВА КУЛИСКА, В КОТОРУЮ ПРОДЕТА ЭЛАСТИЧНАЯ ТЕСЬМА, ПО ОКАТУ РУКАВА СБОРКА, ДЛИНА ИЗДЕЛИЯ ЧУТЬ НИЖЕ ЛИНИИ ТАЛИИ.

ОБОРУДОВАНИЕ И ПРИСПОСОБЛЕНИЯ



1. ШВЕЙНАЯ МАШИНА.
2. ОВЕРЛОК
3. ИГЛЫ С МАРКИРОВКОЙ УНИВЕРСАЛЬНЫЙ НОМЕР 70-75 (В ЗАВИСИМОСТИ ОТ ПЛОТНОСТИ ТКАНИ).
4. НИТКИ: 1 КАТУШКА В ШВЕЙНУЮ МАШИНУ И 3 В ОВЕРЛОК.
5. НОЖНИЦЫ ПОРТНОВСКИЕ.
6. НОЖНИЦЫ КАНЦЕЛЯРСКИЕ (ДЛЯ ВЫРЕЗАНИЯ ДЕТАЛЕЙ ВЫКРОЙКИ).
7. БУЛАВКИ ИЛИ ЗАЖИМЫ ДЛЯ СОЕДИНЕНИЯ ДЕТАЛЕЙ.
8. КЛЕЙ ИЛИ СКОТЧ (ДЛЯ СКЛЕИВАНИЯ ЛИСТОВ ВЫКРОЙКИ, ЕСЛИ ВЫ ЕЕ ПЕЧАТАЕТЕ НА ЛИСТАХ А4).
9. УТЮГ С ПАРОМ ИЛИ ПАРОГЕНЕРАТОР.
10. ГЛАДИЛЬНАЯ ДОСКА.
11. ПРИСПОСОБЛЕНИЯ ДЛЯ ВТО (ДЕРЕВЯННЫЙ УТЮЖОК ИЛИ ПОДУШКА ДЛЯ ВТО).
12. ЛАПКИ ДЛЯ ШВЕЙНОЙ МАШИНЫ (СТАНДАРТНАЯ).



ПРИМЕЧАНИЕ

ЕСЛИ У ВАС НЕТ ОВЕРЛОКА, ТО СРЕЗЫ МОЖНО ЗАКРЫТЬ КОСЕЙ БЕЙКОЙ ИЛИ ОБРАБОТАТЬ НА ШВЕЙНОЙ МАШИНЕ ПСЕВДООВЕРЛОЧНЫМИ СТРОЧКАМИ.

ДЛЯ ПОШИВА БЛУЗЫ ВАМ ПОНАДОБЯТСЯ

- ОСНОВНАЯ ТКАНЬ
- ДУБЛЕРИН
- ДОЛЕВАЯ КЛЕЕВАЯ НИТЕПРОШИВНАЯ КРОМКА
- КОСАЯ КЛЕЕВАЯ НИТЕПРОШИВНАЯ КРОМКА
- 4 ПУГОВИЦЫ НА НОЖКЕ
- ЭЛАСТИЧНАЯ ЛЕНТА ШИРИНОЙ 0,8-1 СМ
- ЭЛАСТИЧНАЯ ЛЕНТА ШИРИНОЙ 3,5-4 СМ



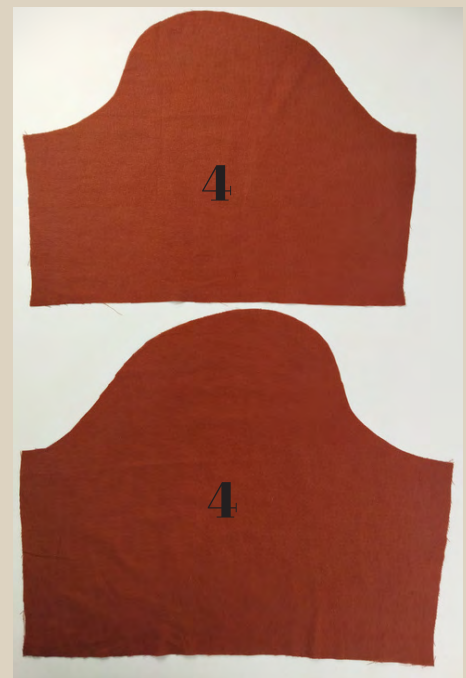
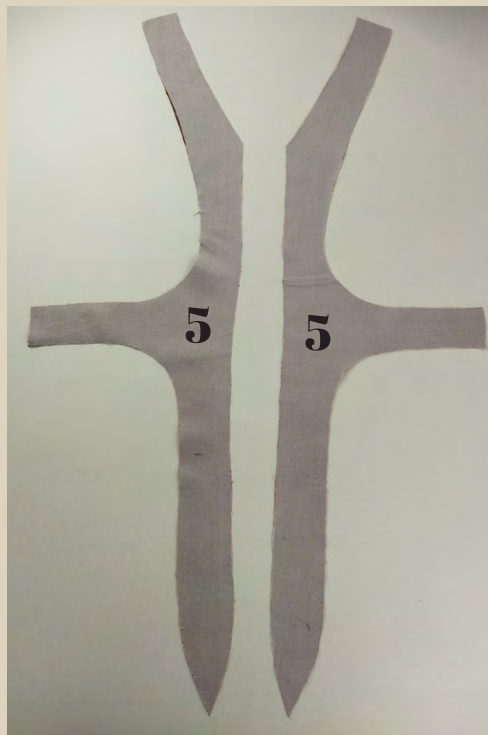


ДЕТАЛИ КРОЯ



ДЕТАЛИ КРОЯ:

1. ПЕРЕДНЯЯ ЧАСТЬ (ПОЛОЧКА) - 2
2. ПЛАНКА ПЕРЕДА - 1
3. СПИНКА - 1 СО СГИБОМ
4. РУКАВ - 2
5. ОБТАЧКА ПЕРЕДА - 2
6. ОБТАЧКА ГОРЛОВИНЫ СПИНКИ - 1 СО СГИБОМ
7. ОБТАЧКА НИЗА СПИНКИ - 1 СО СГИБОМ
8. КОСАЯ БЕЙКА ДЛЯ ПЕТЕЛЬ





ПРИПУСКИ НА ШВЫ

Все детали выкройки идут с припусками на швы.



ДУБЛИРОВАНИЕ ДЕТАЛЕЙ



С помощью горячего утюга проклеить дублирином следующие детали: планку переда, обтачки переда, обтачку горловины спинки, обтачку низа спинки. Косой нитепрошивной кромкой проклеить нижний срез полочек, края завязок, линию горловины и горловину спинки. Долевой нитепрошивной кромкой проклеить срезы бортов на полочках. (см. фото на стр 04).

ПОШИВ БЛУЗЫ

Для навесных петель выкроить по косой (под углом 45 градусов) бейку. Ширина бейки 2,5-3 см, длина 15-16 см. Бейку для петель сложить в длину пополам изнанкой внутрь, сколоть булавками.



Обтачать деталь на швейной машине, ширина шва 3 см, с одного конца строчку проложить в виде "воронки".

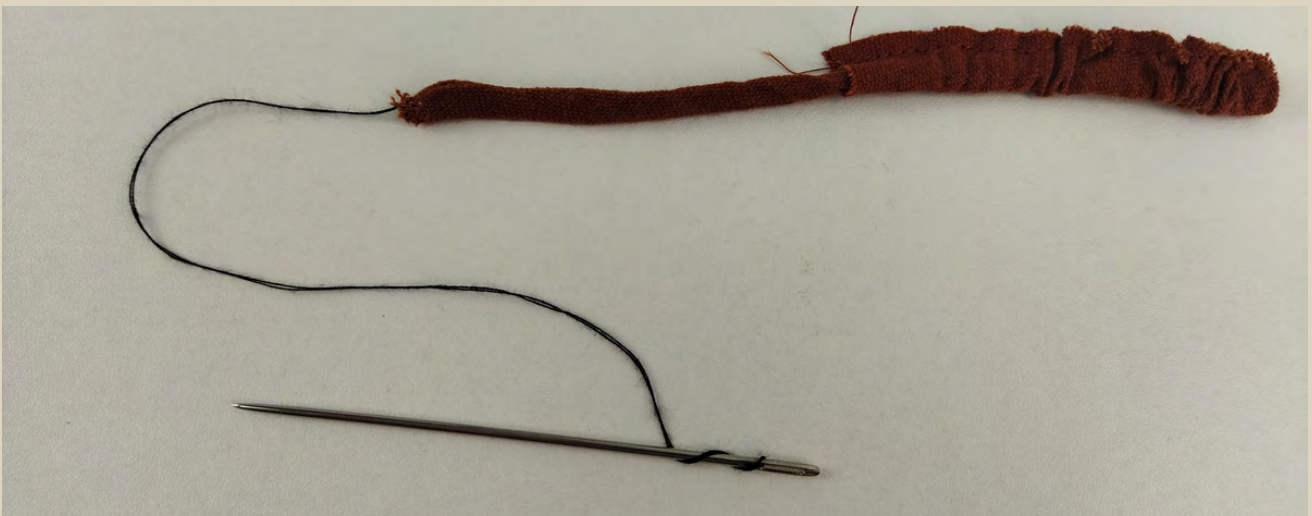
Шов приутюжить.

Припуск срезать, оставляя от строчки 2,5 мм.

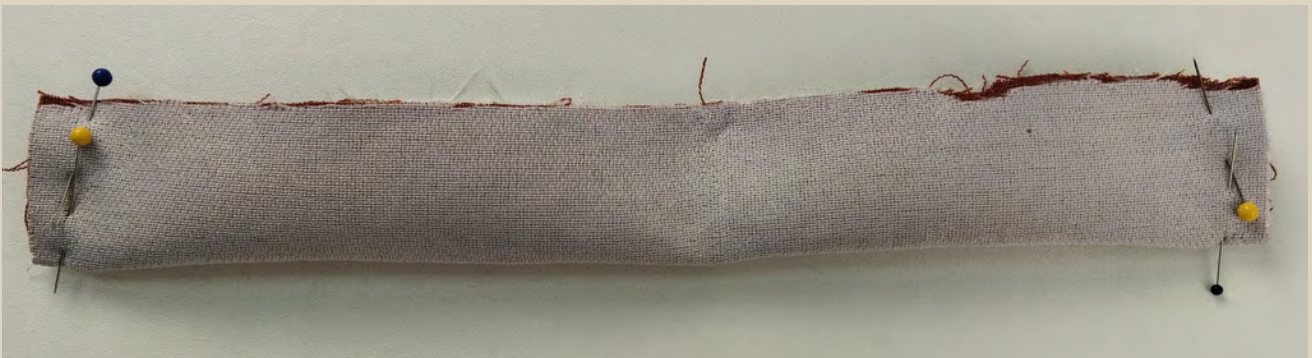
Длина стежка 3-3,5 мм.



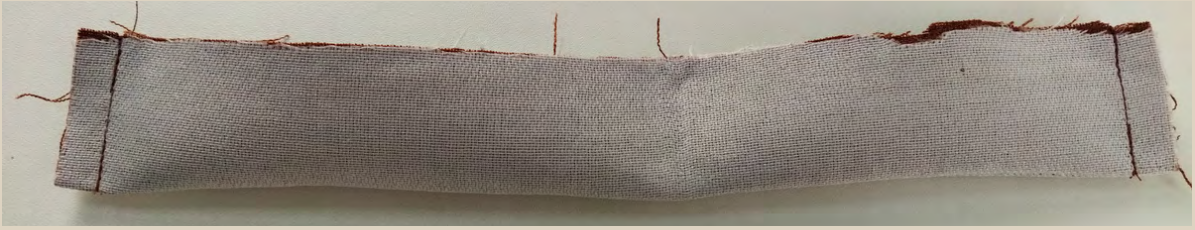
Взять толстую иглу с большим ушком, продеть в нее нить. Прихватить край с "воронкой" несколькими стежками, продеть иглу через бейку, вывернуть бейку на лицевую сторону.



Выправить деталь для петель и приутюжить. Разрезать на 4 части.



Деталь планки переда сложить пополам лицом внутрь, сколоть булавками по коротким срезам.



Обтачать боковые стороны планки на швейной машине.
Швы приутюжить.

Длина стежка 3-3,5 мм.



Подрезать припуски в 2 раза.



Вывернуть планку на лицевую сторону, выправить уголки, приутюжить планку.



Сложить лицом к лицу полочки и спинку, совмещая по плечевым срезам, сколоть плечевые срезы булавками.





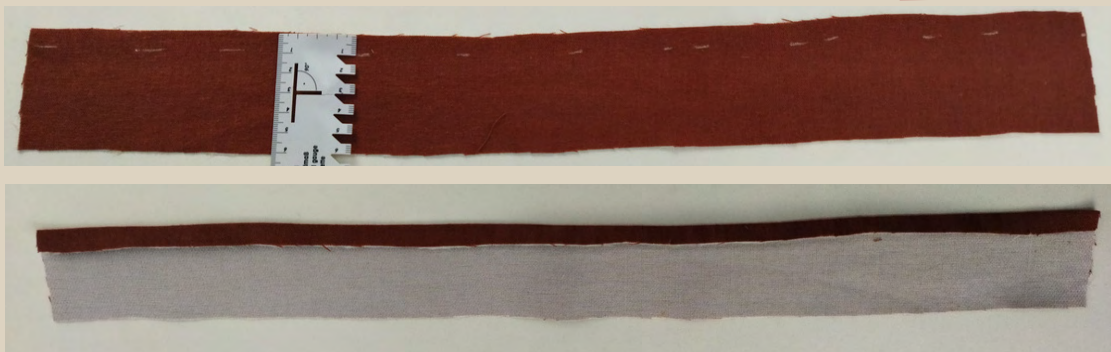
Стачать плечевые срезы на швейной машине. Срезы обметать на оверлоке.

Длина стежка 3-3,5 мм.

Швы приутюжить, припуски заутюжить на сторону полочек.

ПРИМЕЧАНИЕ

На оверлоке обметываем срезы 3-ниточным швом, длина стежка 3-4 мм



На обтачке низа спинки верхний припуск заутюжить на изнаночную сторону.



Обтачки полочек и обтачку горловины спинки сложить лицом к лицу, совмещая детали по плечевым срезам, сколоть плечевые срезы булавками, стачать на швейной машине.

Длина стежка 3-3,5 мм.

Швы приутюжить. Припуски заутюжить на сторону спинки. Обметать деталь на оверлоке по отлету.



Обтачку переда и обтачку низа спинки сложить лицом к лицу, совмещая детали по боковым срезам, сколоть боковые срезы булавками, стачать на швейной машине, швы приутюжить, припуски разутюжить в разные стороны.



По окату рукава от метки до метки проложить две параллельные строчки в 3-5 мм от края, вытягивая за нижние нити сделать сборку. Длина сборки подписана на детали рукава.



Вколоть рукава в открытые проймы, совмещая метки на пройме и на окате рукава.



**Втачать рукава на швейной машине.
Строчку сборки оката удалить.
Края обметать на оверлоке. Швы приутюжить. Припуски заутюжить на сторону рукавов.**

Длина стежка 3-3,5 мм.



Детали полочек и спинки сложить лицом к лицу, совмещая по боковым срезам, рукава сложить пополам. Сколоть булавками боковые срезы и срезы рукавов.



Стачать боковые срезы и срезы рукавов на швейной машине.

Длина стежка 3-3,5 мм.

Края обметать на оверлоке. Швы приутюжить. Припуски заутюжить на сторону полочек.





Приколоть по меткам навесные петли.
Размер петли отрегулировать по размеру пуговицы. Закрепить
петли на швейной машине, ширина шва 5-7 мм.

Длина стежка 3-3,5 мм.

Поверх петель приколоть планку переда, приложив ее по
меткам.



Блузу и подготовленную обтачку сложить лицом к лицу,
совместив по всем срезам и по всем меткам, сколоть булавками.



Обтачать на швейной машине.

Длина стежка 3-3,5 мм.

Припуски подрезать в 2 раза, на скруглениях сделать надсечки и высечки, не дорезая до строчки 2-2,5 мм. Можно срезать припуск ножницами зиг-заг.



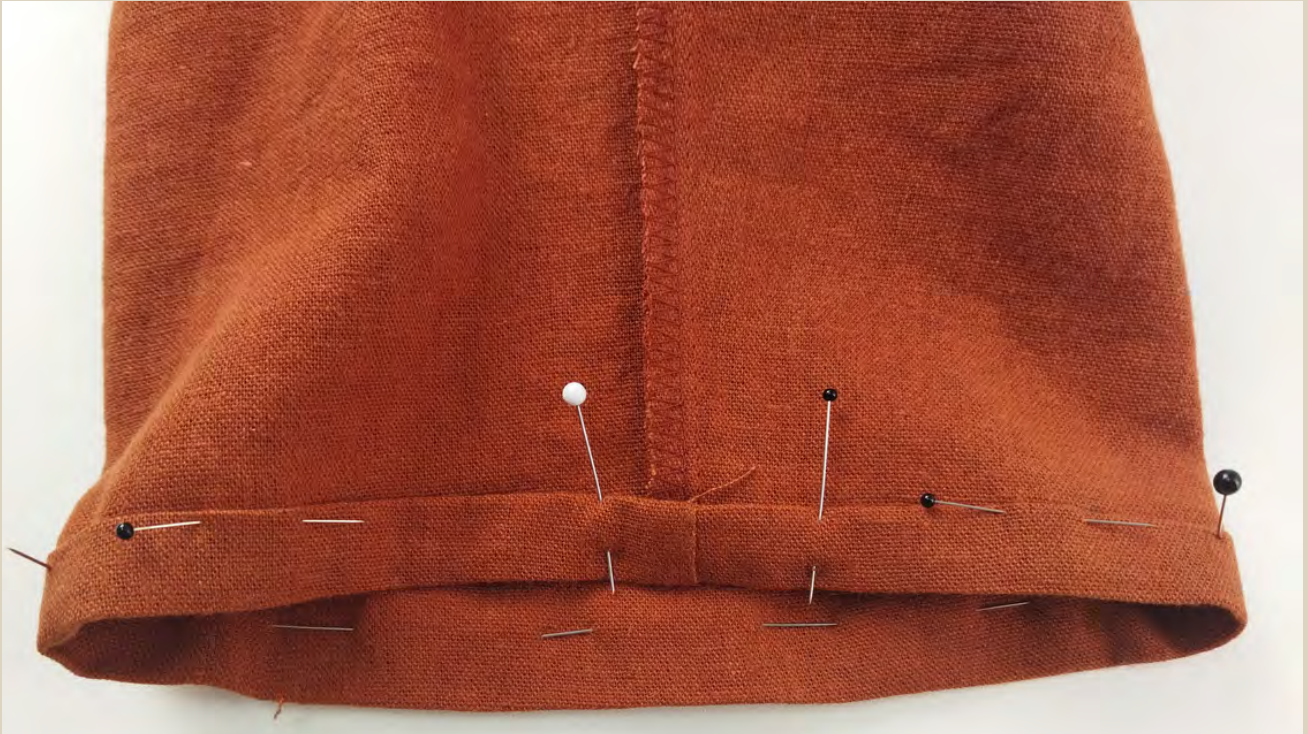


Вывернуть обтачку на лицевую сторону , вывернуть завязки, выправить уголки, приутюжить, сформировав перекант в 1 мм. Припуск горловины, низа и бортов настрочить на сторону обтачки, прокладывая строчку в 2 мм от шва стачивания.



Обтачку
закрепить с
припуском
изделия по
плечевым швам
строчкой на
швейной машине.

Длина стежка 3-3,5 мм.



По низу рукава сделать двойную подгибку. Припуск подгибки два раза подогнуть и приутюжить. Приколоть булавками.



Закрепить подгибку низа рукава строчкой на швейной машине, оставив не застроченным отверстие длиной 1,5-2 см.

Длина стежка 3,5-4 мм.



Через отверстие оставленное в кулиске рукава продеть эластичную ленту шириной 0,8-1 см с помощью булавки (длина ленты подписана на детали рукава).



Стачать на швейной машине 2 конца эластичной ленты в кольцо, равномерно распределить ленту внутри кулиски. Отверстие через которое продевали ленту застрочить строчкой на швейной машине.

Длина стежка 3,5-4 мм.



Приколоть эластичную ленту шириной 3,5-4 см к припускам обтачки низа спинки (длина ленты подписана на детали обтачки).



Закрепить к припускам эластичную ленту строчкой на швейной машине.

Длина стежка 3,5-4 мм.



Верхнюю часть обтачки низа спинки приколоть к спинке булавками.



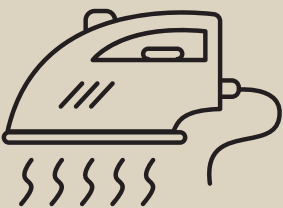
Закрепить обтачку строчкой на швейной машине.

Длина стежка 3,5-4 мм.

Равномерно распределить эластичную ленту внутри кулиски. Приутюжить.

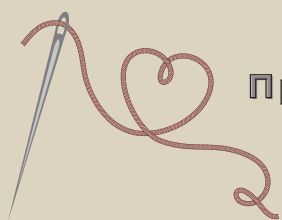


На левую полочку пришить пуговицы.



Еще раз проутюжить все швы и изделие в целом.
Блуза готова!

БЛУЗА "ИРЭН"



Приятного пошива и
ровных строчек!



ELENA-PLENKINA.RU



ELENA_PLENKINA.RU



ELENA_PLENKINA