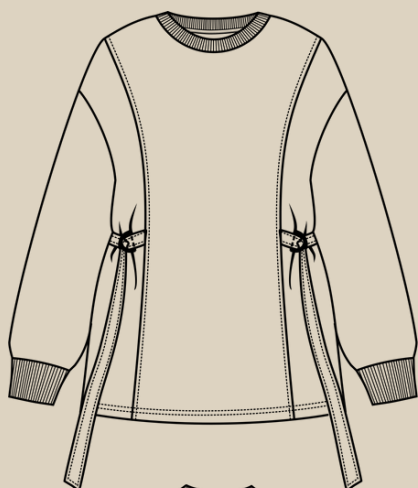


Elena-Plenkina.ru

ШИТЬ ЛЕГКО!

СВИТШОТ "КОРА"

РАЗМЕРЫ 38-64
РОСТ 158, 164, 170 И 176 CM



УРОВЕНЬ СЛОЖНОСТИ



#ELENA_PLENKINA_KOPA
#TIM_HM_KOPA



ELENA-PLENKINA.RU

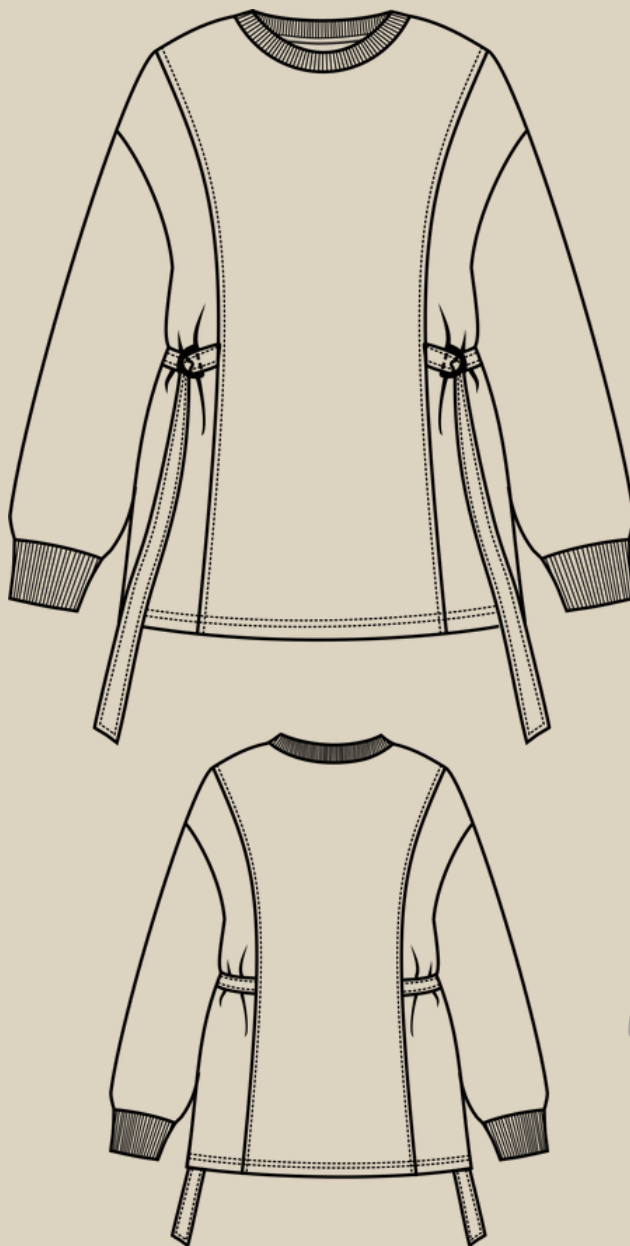


ELENA_PLENKINA



ELENA_PLENKINA

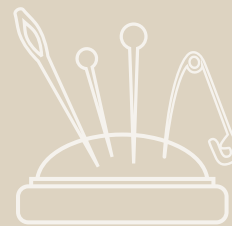
ОПИСАНИЕ МОДЕЛИ



РАСХОД ТРИКОТАЖА И
РЕКОМЕНДУЕМЫЕ
МАТЕРИАЛЫ СМОТРИТЕ
НА САЙТЕ

ЖЕНСКИЙ ТРИКОТАЖНЫЙ СВИТШОТ СВОБОДНОГО КРОЯ, ПРЯМОГО СИЛУЭТА, ПЕРЕДНЯЯ ЧАСТЬ И СПИНКА С ВЕРТИКАЛЬНЫМИ РЕЛЬЕФАМИ, НАГРУДНАЯ ВЫТАЧКА ПЕРЕВЕДЕНА В РЕЛЬЕФНЫЙ ШОВ, ПРИТАЛИВАНИЕ ЗА СЧЕТ ПОЯСА ВШИТОГО В РЕЛЬЕФНЫЕ ШВЫ ПЕРЕДА И СПИНКИ В РАЙОНЕ ТАЛИИ, ЛИНИЯ ПЛЕЧА СПУЩЕНА, ДЛИННЫЙ РУКАВ, НИЗ РУКАВА ОФОРМЛЕН ДВОЙНОЙ ПРИТАЧНОЙ МАНЖЕТОЙ ИЗ КАШКОРСЕ/РИБАНЫ, КРУГЛЫЙ ВЫРЕЗ ГОРЛОВИНЫ, ГОРЛОВИНА ОФОРМЛЕНА ДВОЙНОЙ ПРИТАЧНОЙ ОБТАЧКОЙ ИЗ КАШКОРСЕ/РИБАНЫ, ДЛИНА ИЗДЕЛИЯ НИЖЕ ЛИНИИ БЕДЕР, НИЗ ИЗДЕЛИЯ В ПОДГИБКУ И ОТСТРОЧКУ НА ПЛОСКОШОВНОЙ МАШИНЕ.

ОБОРУДОВАНИЕ И ПРИСПОСОБЛЕНИЯ



1. ОВЕРЛОК.
2. РАСПОШИВАЛЬНАЯ (ПЛОСКОШОВНАЯ) МАШИНА.
3. ШВЕЙНАЯ МАШИНА.
4. ИГЛЫ С МАРКИРОВКОЙ "ТРИКОТАЖ" НОМЕР 80-90 (В ЗАВИСИМОСТИ ОТ ПЛОТНОСТИ ТРИКОТАЖА).
5. НИТКИ (4 КАТУШКИ).
6. НОЖНИЦЫ ПОРТНОВСКИЕ.
7. НОЖНИЦЫ КАНЦЕЛЯРСКИЕ (ДЛЯ ВЫРЕЗАНИЯ ДЕТАЛЕЙ ВЫКРОЙКИ).
8. БУЛАВКИ ИЛИ ЗАЖИМЫ ДЛЯ СОЕДИНЕНИЯ ДЕТАЛЕЙ.
9. КЛЕЙ ИЛИ СКОТЧ (ДЛЯ СКЛЕИВАНИЯ ЛИСТОВ ВЫКРОЙКИ, ЕСЛИ ВЫ ЕЕ ПЕЧАТАЕТЕ НА ЛИСТАХ А4).
10. УТЮГ С ПАРОМ ИЛИ ПАРОГЕНЕРАТОР.
11. ГЛАДИЛЬНАЯ ДОСКА.
12. ПРИСПОСОБЛЕНИЯ ДЛЯ ВТО (ДЕРЕВЯННЫЙ УТЮЖОК ИЛИ ПОДУШКА ДЛЯ ВТО).
13. НИТКИ И ИГЛЫ ДЛЯ РУЧНЫХ РАБОТ.



ДЛЯ ПОШИВА СВИТШОТА ВАМ ПОНАДОБЯТСЯ

- ОСНОВНОЙ ТРИКОТАЖ
- (ФУТЕР)
- КАШКОРСЕ
- 4 ПОЛУКОЛЬЦА



ПРИМЕЧАНИЕ

ЕСЛИ У ВАС НЕТ ОВЕРЛОКА И РАСПОШИВАЛЬНОЙ МАШИНЫ, ЛОНГСЛИВ МОЖНО СШИТЬ НА ШВЕЙНОЙ МАШИНЕ, ИСПОЛЬЗУЯ ШОВ ЗИШ-ЗАГ ИЛИ ЭЛАСТИЧНЫЕ ПСЕВДООВЕРЛОЧНЫЕ СТРОЧКИ И ДВОЙНУЮ ИГЛУ.



ДЕТАЛИ КРОЯ

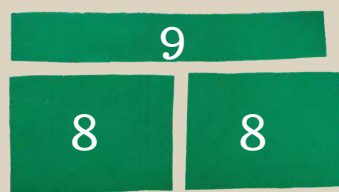
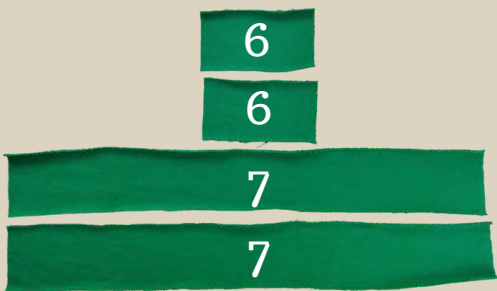


ОСНОВНОЙ ТРИКОТАЖ:

- 1. ЦЕНТР. ЧАСТЬ ПЕРЕДА - 1 СО СГИБОМ
- 2. БОКОВАЯ ЧАСТЬ ПЕРЕДА - 2
- 3. ЦЕНТР. ЧАСТЬ СПИНКИ - 1 СО СГИБОМ
- 4. БОКОВАЯ ЧАСТЬ СПИНКИ - 2
- 5. РУКАВ - 2
- 6. ПОЯС ПЕРЕДА - 2
- 7. ПОЯС СПИНКИ - 2

КАШКОРСЕ:

- 8. МАНЖЕТА РУКАВА - 2
- 9. ОБТАЧКА ГОРЛОВИНЫ - 1



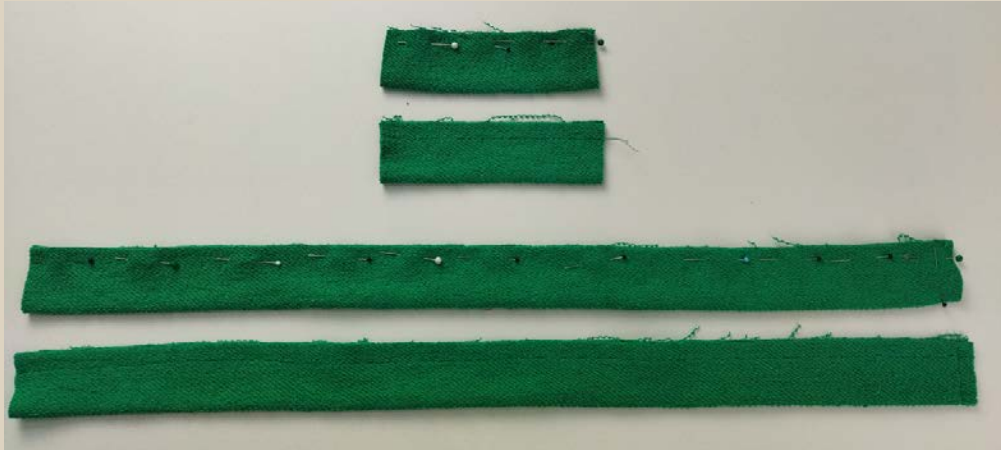


ПРИПУСКИ НА ШВЫ

Все детали выкройки идут с припусками на швы.



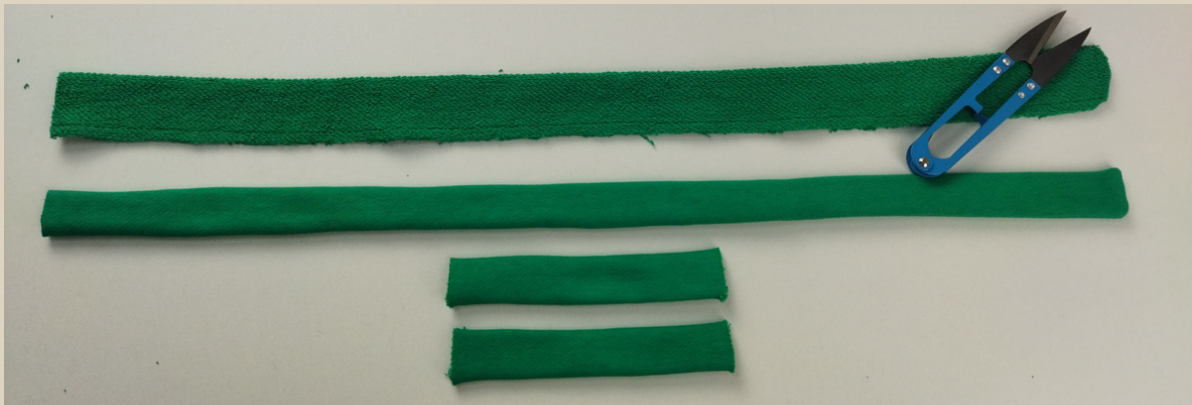
ПОШИВ СВИТШОТА



Детали пояса спинки сложить пополам в длину лицом внутрь, сколоть по длинному и одному короткому срезу. Обтачать на швейной машине.

Детали пояса переда сложить пополам в длину лицом внутрь, сколоть по длинному срезу. Обтачать длинный срез на швейной машине. Швы приутюжить.

Длина стежка 3-3,5 мм.



Уголки высечь, вывернуть детали пояса на лицевую сторону. На деталях пояса спинки уголки выправить, детали приутюжить. По желанию детали пояса по краю можно отстрочить на швейной машине, прокладывая строчку в 2-3 мм от края. Швы приутюжить.

Длина стежка 3,5-4 мм.





Через детали пояса переда продеть по 2 полукольца, сложить деталь пополам, сколоть и проложить закрепляющую строчку на швейной машине. Швы приутюжить.

Длина стежка 4 мм.



Детали пояса переда приколоть по меткам на боковые части переда, закрепить детали строчкой на швейной машине. Ширина шва 4-5 мм. Швы приутюжить.

Длина стежка 3,5 мм.



Центральную часть переда и боковые части переда сложить лицом к лицу, совмещая по рельефу, сколоть булавками, совмещая метки.





Стачать детали на оверлоке, швы приутюжить, припуски заутюжить на сторону центральной части. По желанию припуск настроить на сторону центральной части, прокладывая строчку в 2-3 мм от шва стачивания.

ПРИМЕЧАНИЕ

На оверлоке стачиваем детали 4-ниточным швом, длина стежка 4 мм

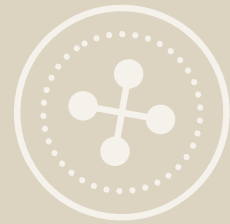


Детали пояса спинки приколоть по меткам на боковые части спинки, закрепить детали строчкой на швейной машине. Ширина шва 4-5 мм. Швы приутюжить.

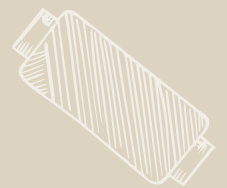
Длина стежка 3,5 мм.



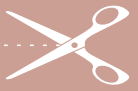
Центральную часть спинки и боковые части спинки сложить лицом к лицу, совмещая по рельефу, сколоть булавками, совмещая метки.



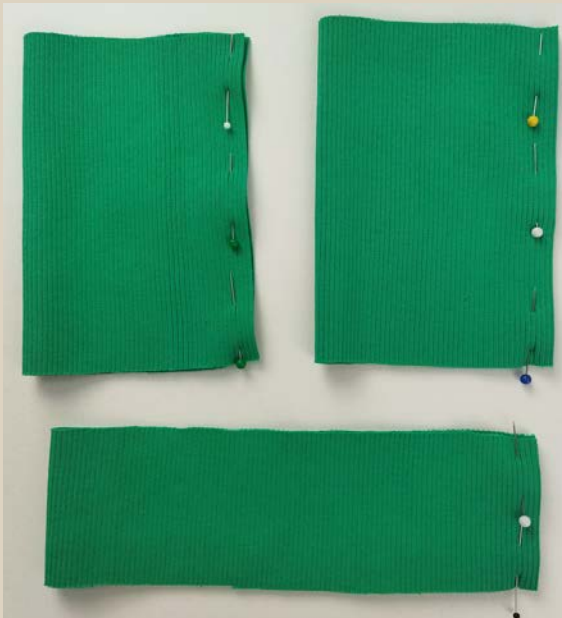
Стачать детали на оверлоке, швы приутюжить, припуски заутюжить на сторону центральной части. По желанию припуск настрочить на сторону центральной части, прокладывая строчку в 2-3 мм от шва стачивания.



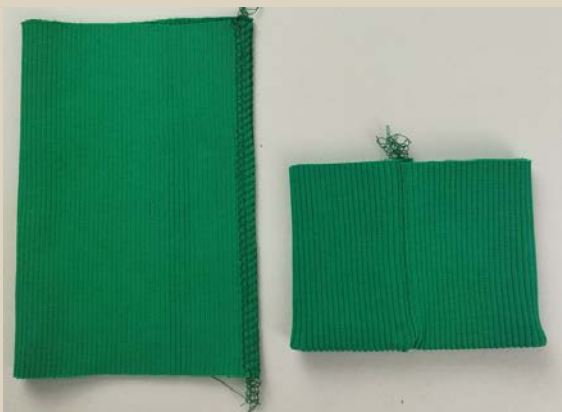
Детали переда и спинки сложить лицом к лицу, совмещая по плечевым срезам, сколоть плечевые срезы булавками. Рельефные швы переда и спинки совместить.



Стачать плечевые срезы на оверлоке, швы приутюжить, припуски заутюжить на сторону переда.



Детали манжет и обтачки горловины сложить пополам лицом внутрь, сколоть булавками.



Стачать на оверлоке. Швы приутюжить, припуски заутюжить на одну сторону.

Длина стежка 3,5 мм.

Манжеты сложить пополам изнанкой внутрь, по сгибу приутюжить.





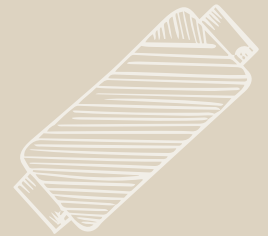
Обтачку горловины сложить пополам изнанкой внутрь, по сгибу приутюжить.



Рукава вколоть в открытые проймы, совместить все метки.



Втачать рукава на оверлоке, швы приутюжить, припуски заутюжить на сторону рукавов.



Детали переда и спинки сложить лицом к лицу, совмещая по боковым срезам, рукава сложить пополам, сколоть булавками боковые срезы и срезы рукавов.



Стачать на оверлоке боковые срезы и срезы рукавов, швы приутюжить, припуски заутюжить на сторону переда.

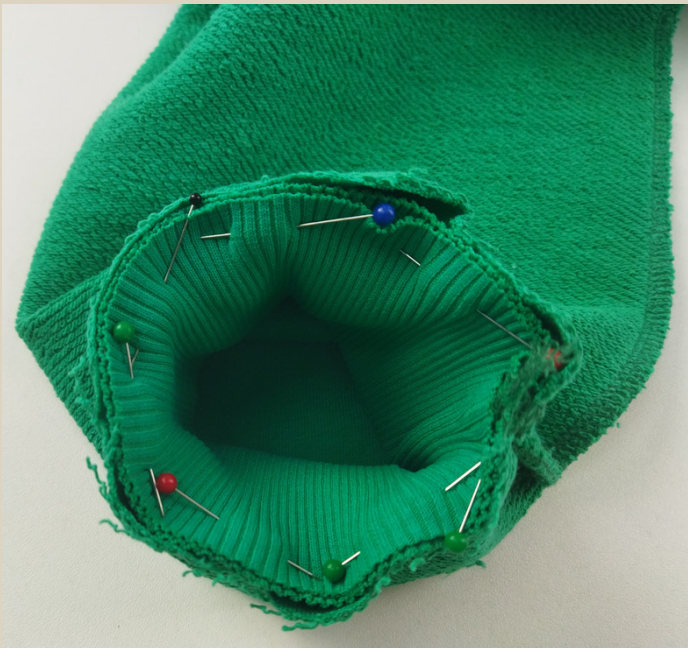


Обтачку горловины вложить в горловину с лицевой стороны, совместить все метки, приколоть обтачку булавками сначала по меткам, затем между метками, равномерно растягивая обтачку.



Притачать обтачку на оверлоке, равномерно растягивая только обтачку, но не растягивая саму горловину. Шов приутюжить. Припуск заутюжить на сторону изделия. Хвостик от конца оверлочной строчки спрятать в саму строчку, используя иглу с большим ушком.





Манжеты вложить по низу рукава с лицевой стороны, приколоть булавками, равномерно растягивая манжету.

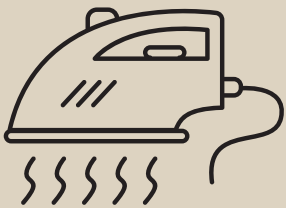


Притачать манжеты на оверлоке, равномерно растягивая только манжеты, но не растягивая низ рукавов. Швы приутюжить. Припуски заутюжить на сторону рукавов. Хвостики от конца оверлочной строчки спрятать в саму строчку, используя иглу с большим ушком.



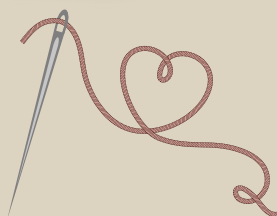
Низ изделия подогнуть на изнаночную сторону на 2 см, заутюжить припуск подгибки, приколоть булавками и отсрочить на распошивальной машине. Шов приутюжить.





Еще раз утюжим все швы и изделие в целом.
СВИТШОТ ГОТОВ!

СВИТШОТ "КОРА"



Приятного пошива и
ровных строчек!

ВСЕ МАТЕРИАЛЫ: ФОТО И ТЕКСТ
ДАННОЙ ИНСТРУКЦИИ
ПРИНАДЛЕЖАТ ИП ПЛЕНКИНУ И.В.
КОПИРОВАНИЕ И ИСПОЛЬЗОВАНИЕ
В СОБСТВЕННЫХ ЦЕЛЯХ
ЗАПРЕЩЕНО!



ELENA-PLENKINA.RU



ELENA_PLENKINA.RU



ELENA_PLENKINA