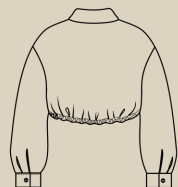
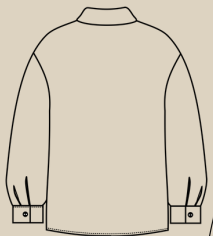


Елена-Пленкина.ру

ШИТЬ ЛЕГКО!

РУБАШКА "АЙЯ"

РАЗМЕРЫ 38-60
РОСТ 158, 164, 170 И 176 CM



УРОВЕНЬ СЛОЖНОСТИ



#ELENA_PLENKINA_АЙЯ
#TIM_HM_АЙЯ



ELENA-PLENKINA.RU

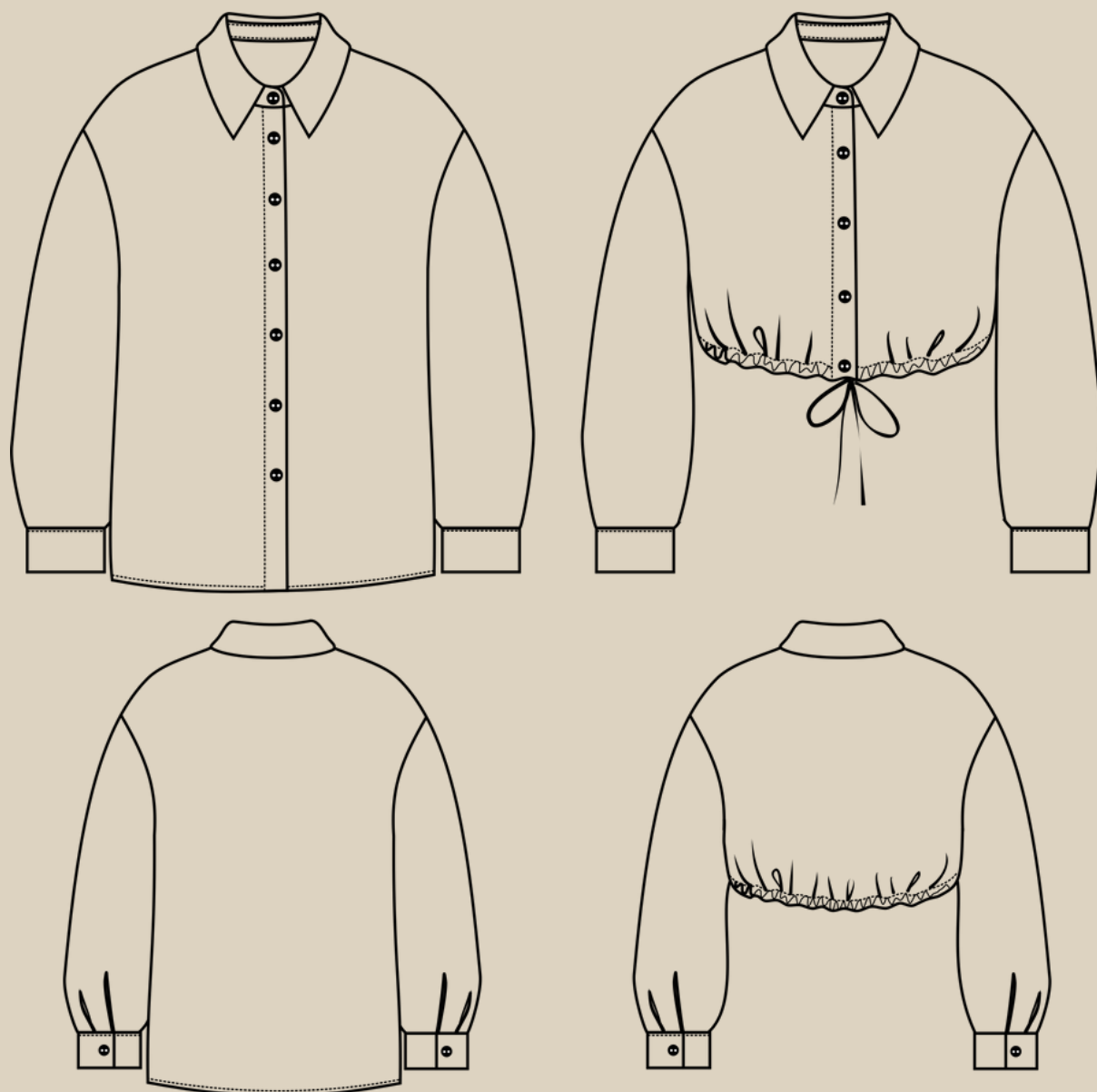


ELENA_PLENKINA



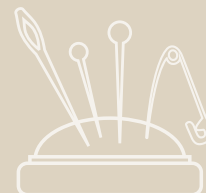
ELENA_PLENKINA

ОПИСАНИЕ МОДЕЛИ



ЖЕНСКАЯ РУБАШКА СРЕДНЕГО ОБЪЕМА, ПРЯМОГО СИЛУЭТА, ДЛИННЫЙ РУКАВ РУБАШЕЧНОГО КРОЯ, НИЗ РУКАВА ОБРАБОТАН ДВОЙНОЙ ПРИТАЧНОЙ МАНЖЕТОЙ, КОТОРАЯ ЗАСТЕГИВАЕТСЯ НА ПЕТЛЮ/ПУГОВИЦУ, ГОРЛОВИНА ОФОРМЛЕНА ВОРОТНИКОМ НА ОТРЕЗНОЙ СТОЙКЕ, ЦЕЛЬНОКРОЕНАЯ ПЛАНКА ПОД ЗАСТЕЖКУ, ЦЕНТРАЛЬНАЯ ЗАСТЕЖКА НА ПЕТЛИ/ПУГОВИЦЫ, ДВА ВАРИАНТА ДЛИНЫ, В УКРОЧЕННОМ ВАРИАНТЕ ПО НИЗУ РУБАШКИ КУЛИСКА, ЧЕРЕЗ КОТОРУЮ ПРОДЕТА ЗАВЯЗКА, ДЛИННЫЙ ВАРИАНТ НИЖЕ ЛИНИИ БЕДЕР.

ОБОРУДОВАНИЕ И ПРИСПОСОБЛЕНИЯ



1. ШВЕЙНАЯ МАШИНА.
2. ОВЕРЛОК
3. ИГЛЫ С МАРКИРОВКОЙ УНИВЕРСАЛЬНЫЕ НОМЕР 75-90 (В ЗАВИСИМОСТИ ОТ ПЛОТНОСТИ ТКАНИ).
4. НИТКИ: 1 КАТУШКА В ШВЕЙНУЮ МАШИНУ И 3 В ОВЕРЛОК.
5. НИТКИ ДЛЯ ОТСТРОЧКИ ДЖИНСОВОЙ ТКАНИ 1-2 КАТУШКИ.
6. НОЖНИЦЫ ПОРТНОВСКИЕ.
7. НОЖНИЦЫ КАНЦЕЛЯРСКИЕ (ДЛЯ ВЫРЕЗАНИЯ ДЕТАЛЕЙ ВЫКРОЙКИ).
8. БУЛАВКИ ИЛИ ЗАЖИМЫ ДЛЯ СОЕДИНЕНИЯ ДЕТАЛЕЙ.
9. КЛЕЙ ИЛИ СКОТЧ (ДЛЯ СКЛЕИВАНИЯ ЛИСТОВ ВЫКРОЙКИ, ЕСЛИ ВЫ ЕЕ ПЕЧАТАЕТЕ НА ЛИСТАХ А4).
10. УТЮГ С ПАРОМ ИЛИ ПАРОГЕНЕРАТОР.
11. ГЛАДИЛЬНАЯ ДОСКА.
12. ПРИСПОСОБЛЕНИЯ ДЛЯ ВТО (ДЕРЕВЯННЫЙ УТЮЖОК ИЛИ ПОДУШКА ДЛЯ ВТО).
13. ЛАПКИ ДЛЯ ШВЕЙНОЙ МАШИНЫ (СТАНДАРТНАЯ И ДЛЯ ВЫМЕТЫВАНИЯ ПЕТЕЛЬ).



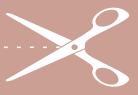
ПРИМЕЧАНИЕ

ЕСЛИ У ВАС НЕТ ОВЕРЛОКА, ТО СРЕЗЫ МОЖНО ЗАКРЫТЬ КОСЕЙ БЕЙКОЙ ИЛИ ОБРАБОТАТЬ НА ШВЕЙНОЙ МАШИНЕ ПСЕВДООВЕРЛОЧНЫМИ СТРОЧКАМИ ИЛИ ЗИГЗАГОМ.

ДЛЯ ПОШИВА БЛУЗЫ ВАМ ПОНАДОБЯТСЯ

- ОСНОВНАЯ ТКАНЬ
- ПУГОВИЦЫ
- ДУБЛЕРИН
- ПУГОВИЦЫ ИЛИ КНОПКИ
- ПРИ ПОШИВЕ ИЗ ШИТЬЯ - КЛЕЕВАЯ ПАУТИНКА



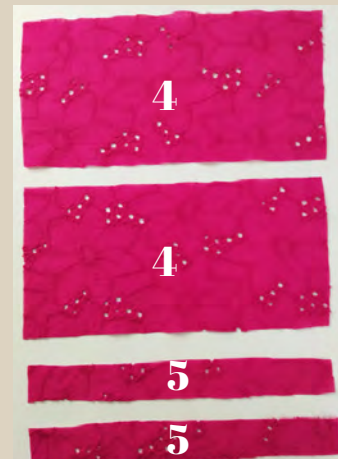
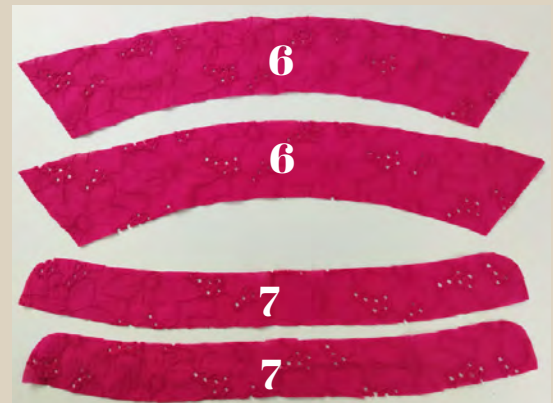


ДЕТАЛИ КРОЯ



ДЕТАЛИ КРОЯ:

1. ПЕРЕД (ПОЛОЧКА) - 2
2. СПИНКА - 1 со сгибом
3. РУКАВ - 2
4. МАНЖЕТА РУКАВА - 2
5. БЕЙКА РАЗРЕЗА РУКАВА (ПО КОСОЙ) - 2
6. ВОРОТНИК - 2 со сгибом
7. СТОЙКА ВОРОТНИКА - 2 со сгибом
8. ЗАВЯЗКА - 2



В данной инструкции сшит короткий вариант рубашки.



ПРИПУСКИ НА ШВЫ

Все детали выкройки идут с припусками на швы.



ПОШИВ РУБАШКИ

В данной инструкции рубашка сшита из хлопка шитье. Так как дублирина в цвет ткани не нашли, полностью детали не дублировали, но укрепили планки и место под пуговицы и петли на манжетах с помощью клеевой паутинки и хлопка в тон.



При пошиве из других тканей нужно продублировать дублирином детали:

- манжеты рукавов
- воротник
- стойку воротника
- планки под застежку.



На манжете наметить место под петлю и пуговицу. Наложить по меткам кусочки клеевой паутинки.

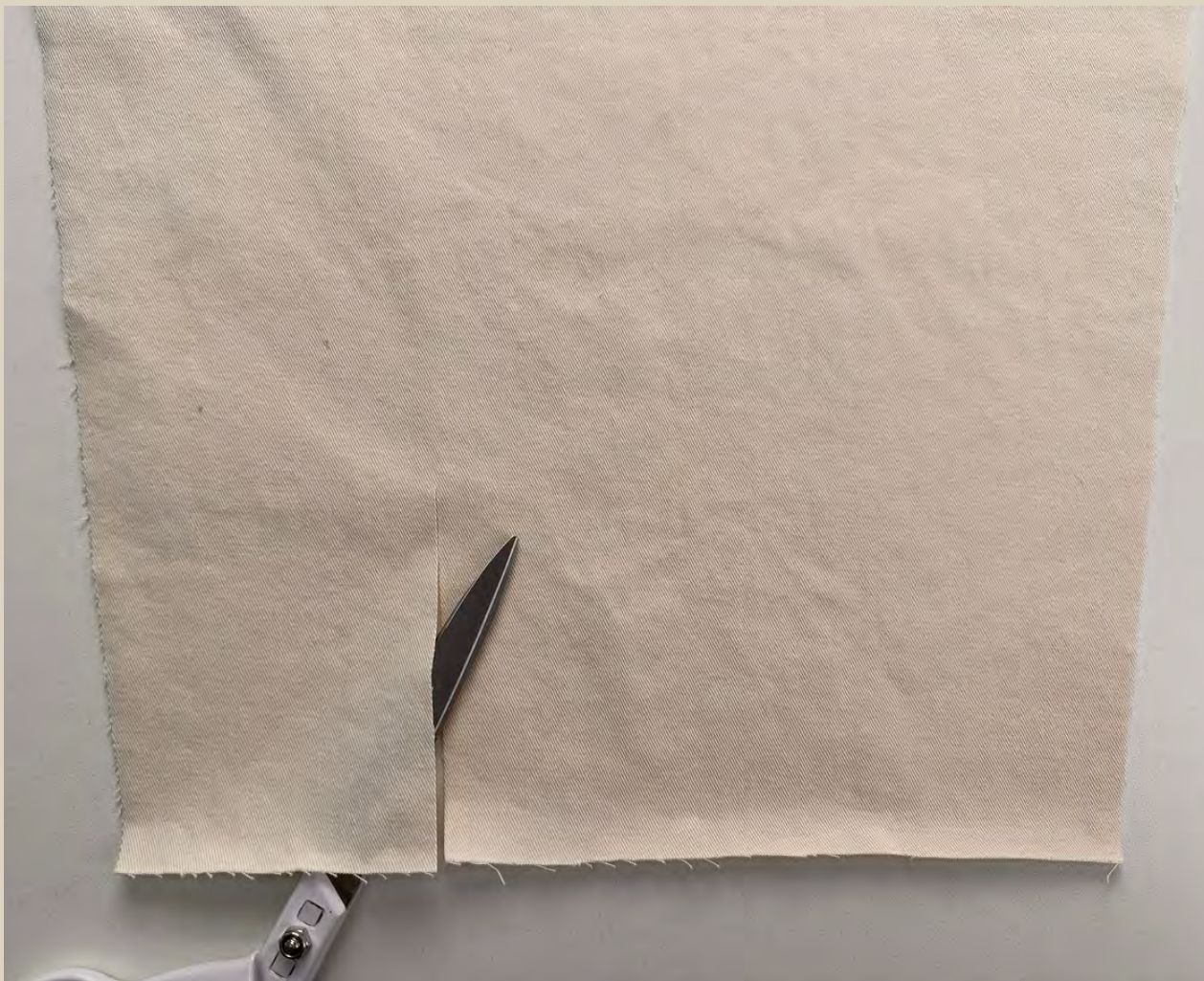




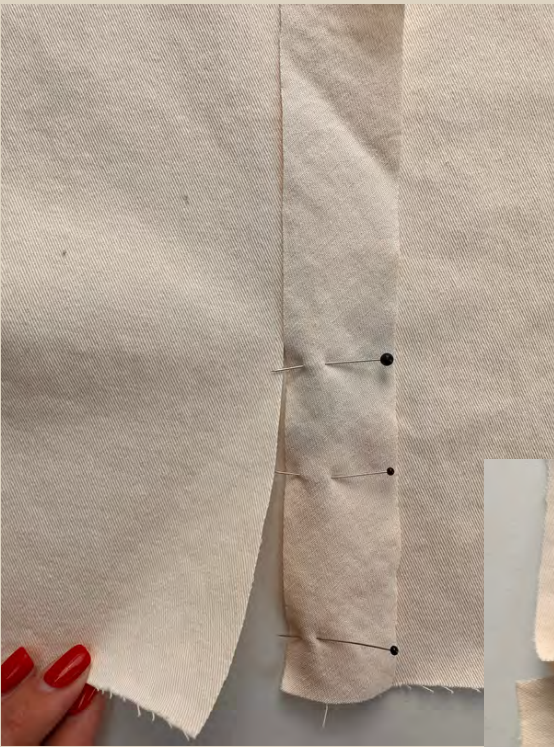
Поверх паутинки наложить кусочки ткани в тон шитью (в инструкции использована кромка от шитья).



Приклеить кусочки ткани горячим утюгом.

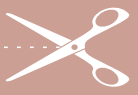


На рукаве по намеченной линии разрезать ножницами.



Приколоть косую бейку с лицевой стороны разреза, по центру разреза выложить срез в прямую линию.





Притачать бейку на швейной машине, ширина шва 3 мм.

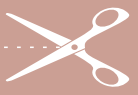
Длина стежка 3-3,5 мм.

Шов приутюжить. Припуск заутюжить на сорону бейки.



Обогнуть срез бейкой, приколоть бейку булавками.



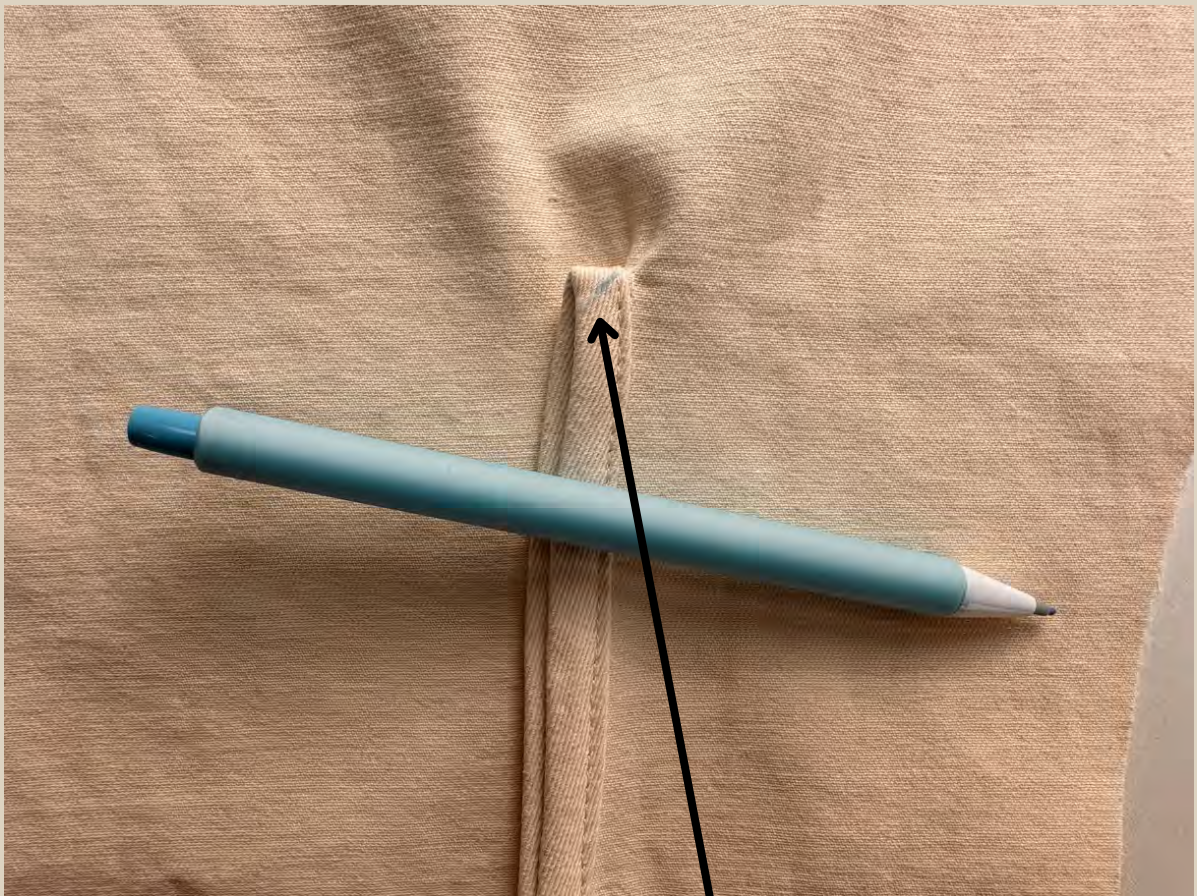
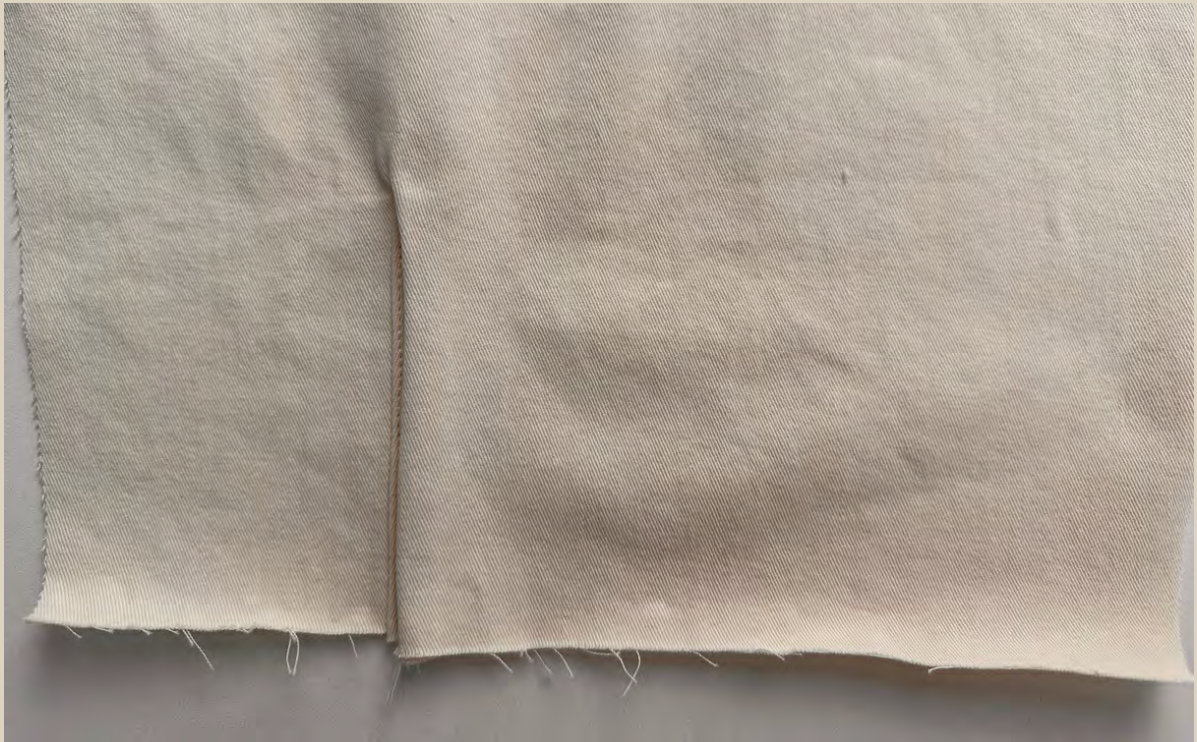


Приметать бейку ручными стежками.



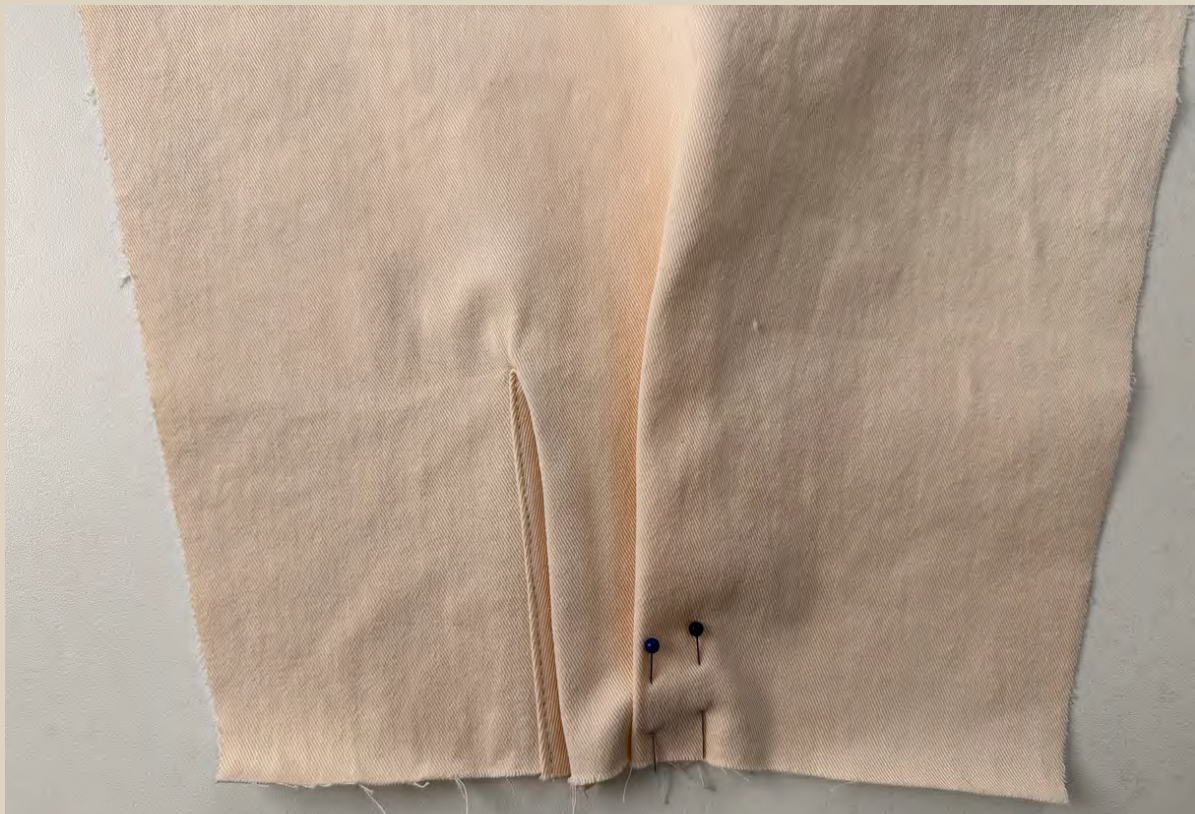
Проложить строчку на швейной машине.
Удалить сметочную нить. Шов приутюжить.

Длина стежка 3,5-4 мм.

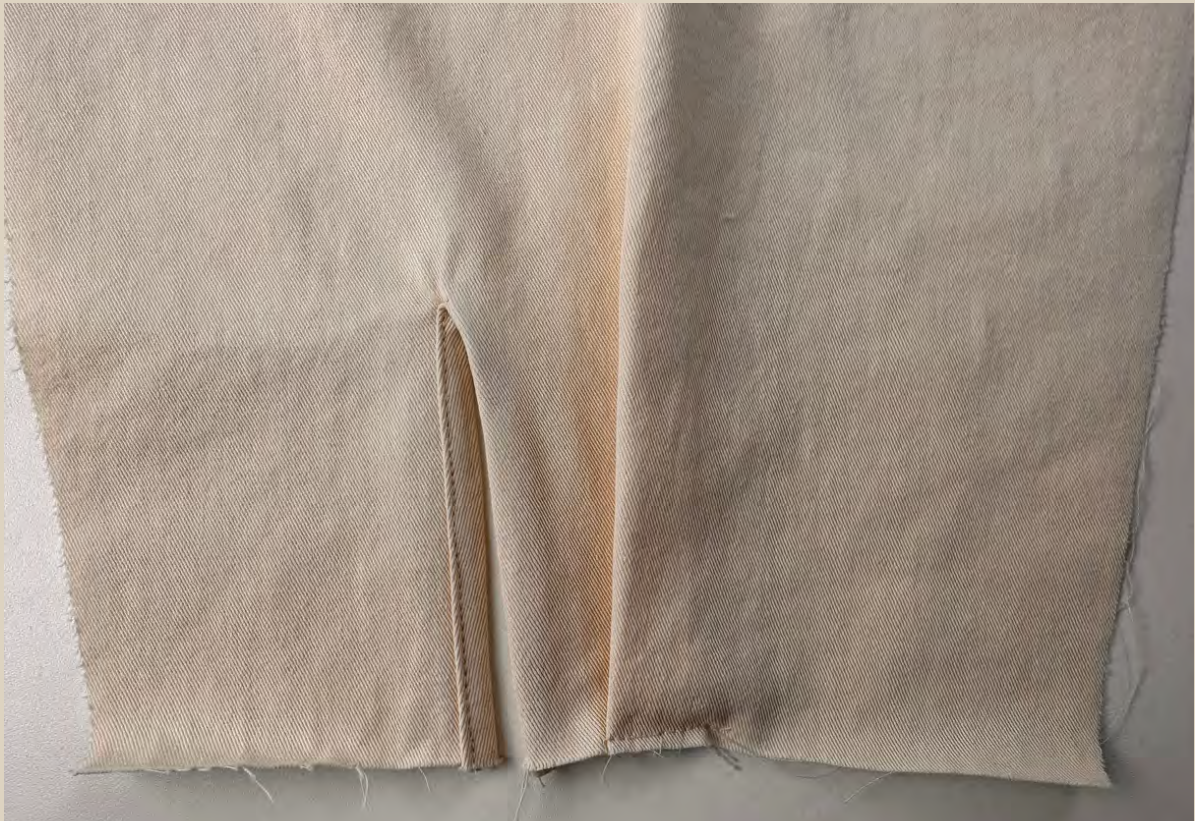


Заутюжить бейку, как на фото. Застрочить уголок на швейной машине. Шов приутюжить.

Длина стежка 3-3,5 мм.



По меткам заложить складку по низу рукава, приколоть булавками.



**Закрепить складку на швейной машине.
Шов приутюжить.**

Длина стежка 3-3,5 мм.



Сложить рукав пополам лицом внутрь, сколоть срез рукава булавками.



Стачать срез рукава на швейной машине.
Срез обметать на оверлоке.
Шов приутюжить. Припуск заутюжить на сторону передней части рукава.

Длина стежка 3-3,5 мм.



ПРИМЕЧАНИЕ

На оверлоке обметываем срезы 3-ниточным швом, длина стежка 3-4 мм





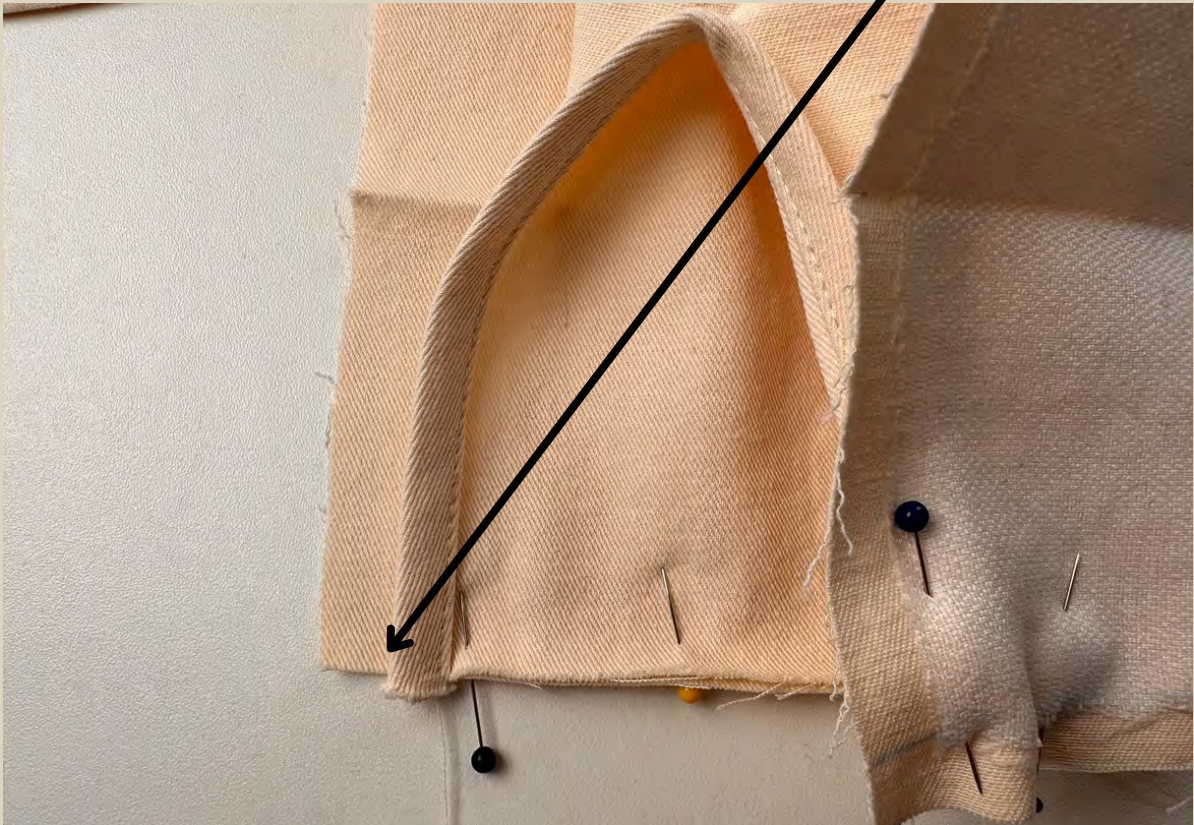
На манжетах один длинный припуск заутюжить на изнаночную сторону.
Сложить манжету по линии перегиба, приутюжить.



Лицевую сторону манжеты приложить по низу рукава с изнаночной стороны, приколоть булавками совмещая метки шва рукава и складки. Приколоть булавками.



За пределами рукава по бокам оставить припуски манжеты.





Притачать манжету на швейной машине.

Длина стежка 3-3,5 мм.

Шов приутюжить. Припуск заутюжить на сторону манжеты.



Сложить манжету пополам лицом внутрь по линии перегиба, сколоть боковые стороны булавками.



**Обтачать боковые стороны манжеты на швейной машине.
Швы приутюжить.**

Длина стежка 3-3,5 мм.



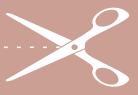
**Половину припусков срезать ножницами зигзаг, уголки
высечь.**



Вывернуть манжеты на лицевую сторону, уголки выправить, приутюжить.



Приметать ручными стежками вторую сторону манжет, перекрывая шов притачивания манжеты к рукаву.



Проложить строчку на швейной машине.
Удалить сметочную нить.
Шов приутюжить.

Длина стежка 3-3,5 мм.



Детали переда и спинки сложить лицом к лицу, совмещая по плечевым срезам. Сколоть плечевые срезы булавками.



Стачать плечевые срезы на швейной машине, срезы обметать на оверлоке. Швы приутюжить. Припуски заутюжить на сторону переда.

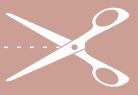
Длина стежка 3-3,5 мм.

ПРИМЕЧАНИЕ

На оверлоке обметываем срезы 3-ниточным швом, длина стежка 3-4 мм



Передние части и спинку сложить лицом к лицу, совмещая по боковым срезам, сколоть булавками.



Стачать боковые срезы на швейной машине. Срезы обметать на оверлоке. Швы приутюжить. Припуски заутюжить на сторону передних частей.

Длина стежка 3-3,5 мм.



Рукав вложить в пройму, совместить метки на пройме и окате рукава, сколоть детали булавками.



Втачать рукава на швейной машине.

Срезы обметать на оверлоке.

Хвостик от оверлочной строчки спрятать в саму строчку с помощью иглы с большим ушком.

Швы приутюжить. Припуски заутюжить на сторону рукавов.

Длина стежка 3-3,5 мм.



Низ изделия заутюжить два раза на изнаночную сторону по намеченным линиям.



По низу изделия метки под петли кулиски проклеить паутилкой и кусочком ткани в тон шитья.





Выметать на швейной машине вертикальные петли на кулиске. Петли приутюжить.



На передних частях (на полочках) наметить линии планок застежки и заутюжить из на изнаночную сторону.



Если рубашка из ткани, то планки дублируем дублерином, если из ткани шитье, то укрепляем планки с помощью клеевой паутинки и полоски ткани в тон шитья, используя горячий утюг.



Планку сложить по линии перегиба планки лицом внутрь, сколоть булавкой по линии низу изделия.



Обтачать низ планки на швейной машине по намеченной линии (по линии низа изделия). Шов приутюжить.

Длина стежка 3-3,5 мм.



Высечь припуск низа планки, как показано на фото.



Вывернуть низ планок на лицевую сторону. Выправить уголки по низу. Приколоть планки на швейной машине. Приметать ручными стежками. Настрочить планки на швейной машине, прокладывая строчку в 1 от края планки. Швы приутюжить.

Длина стежка 3,5-4 мм.



Закрепить кулиску низа булавками, приметать ручными стежками.



Закрепить кулиску строчкой на швейной машине.

Длина стежка 3,5-4 мм.

**Для длинного варианта рубашки низ не подшивать.
Подшивать низ будем в самом конце.**



Сложить две детали воротника лицом к лицу, сколоть булавками.



**Обтачать воротник по трем сторонам на швейной машине.
Шов приутюжить.**

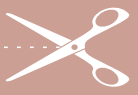
Длина стежка 3-3,5 мм.



Уголки высечь, припуски
подрезать ножницами
зигзаг.



Воротник вывернуть на лицевую сторону, уголки выправить
и приутюжить, сформировав перекант в 1 мм на сторону
нижнего воротника.



На внутренней
стойке заутюжить
нижний припуск на
изнаночную сторону.

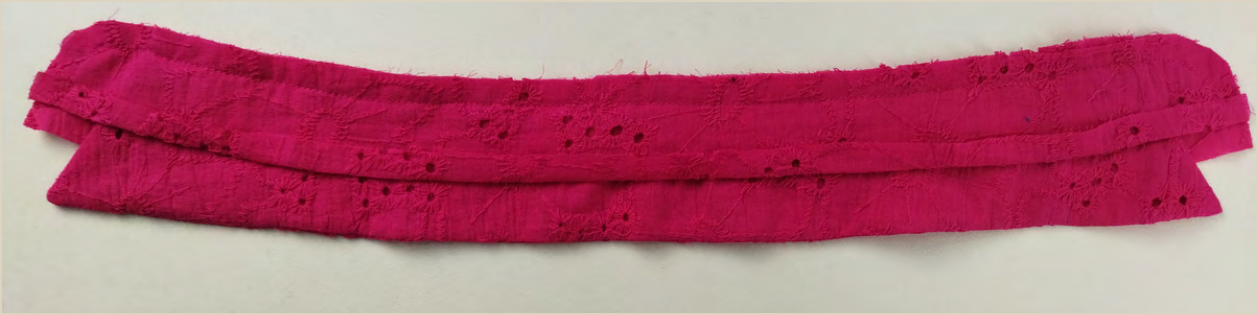


Сложить две стойки лицом к лицу, вкладывая между
детали воротник.

Внешнюю стойку наложить на нижний воротник, внутреннюю
стойку наложить на верхний воротник.

Сколоть детали булавками.





Обтачать стойку с воротником на швейной машине.
Шов приутюжить.

Длина стежка 3-3,5 мм.



Припуск подрезать ножницами зигзаг.



Вывернуть стойку на лицевую сторону. Выправить и приутюжить.



Приколоть внешнюю стойку к лицевой стороне горловины, совестив метки на стойке и на горловине.



Притачать внешнюю стойку к горловине на швейной машине. Шов приутюжить. Припуск заутюжить на сторону стойки. По припуску сделать надсечки.

Длина стежка 3-3,5 мм.



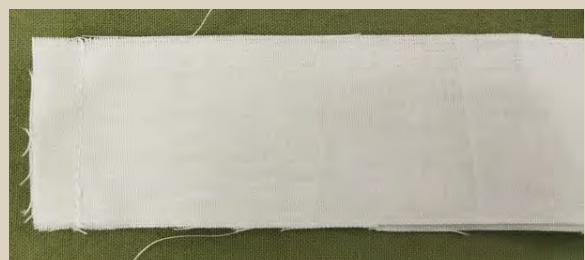
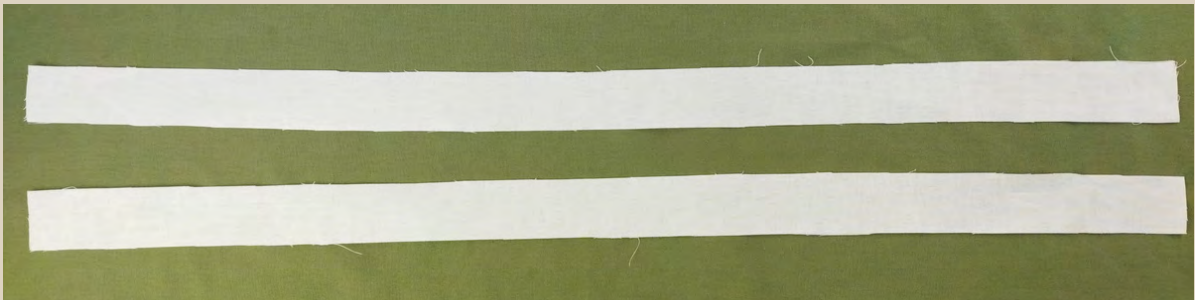
Приколоть внутреннюю стойку, перекрывая шов притачивания внешней стойки к горловине, приметать ручными стежками.





Закрепить внутреннюю стойку строчкой на швейной машине.
Удалить сметку.
Шов приутюжить.

Длина стежка 3,5-4 мм.



Две детали завязки сложить лицом к лицу, совмещая по одной короткой стороне. Сколоть булавкой. Стачать на швейной машине.

Шов приутюжить. Припуск разутюжить в разные стороны.

Длина стежка 3-3,5 мм.



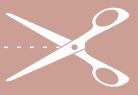


На завязке заутюжить припуски на изнаночную сторону, сложить деталь пополам в длину и по линии сгиба приутюжить. Сколоть по краю булавками.



Проложить строчку на швейной машине по краю завязки. Шов приутюжить.

Длина стежка 3,5-4 мм.



Концы завязок подогнуть два раза, закрепить сначала булавками, затем строчкой на швейной машине. Швы приутюжить.

Длина стежка 3,5-4 мм.





С помощью булавки продеть завязку в кулиску.





На правую полочку перенести метки под петли, на левую под пуговицы. На манжетах наметить петли и место под пуговицы.

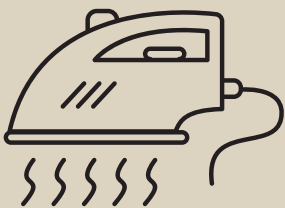
Выметать петли на швейной машине. Петли приутюжить. Пришить пуговицы.

Если вы шьете длинный вариант рубашки, то низ изделия будете подшивать в последнюю очередь, когда сошьете полностью рубашку. Вам нужно подогнуть низ изделия 2 раза, приметать подгибку ручными стежками, проложить строчку на швейной машине.

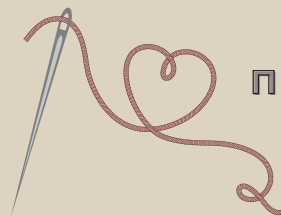
Шов приутюжить.







Еще раз проутюжить все швы и изделие в целом.
Рубашка готова!



Приятного пошива и
ровных строчек!

РУБАШКА "АИЯ"



ELENA-PLENKINA.RU



ELENA_PLENKINA.RU



ELENA_PLENKINA