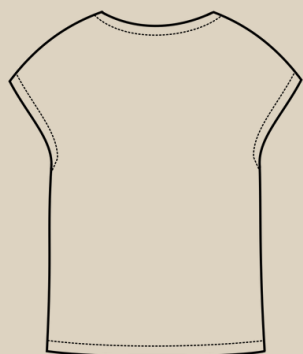
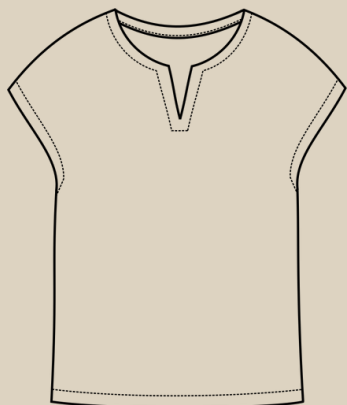


# Elena-Plenkina.ru

ШИТЬ ЛЕГКО!

## ФУТБОЛКА "СЛАВА"

РАЗМЕРЫ  
НА РОСТ 92-170



УРОВЕНЬ СЛОЖНОСТИ



#ELENA\_PLENKINA\_СЛАВА  
#TIM\_HM\_СЛАВА



ELENA-PLENKINA.RU



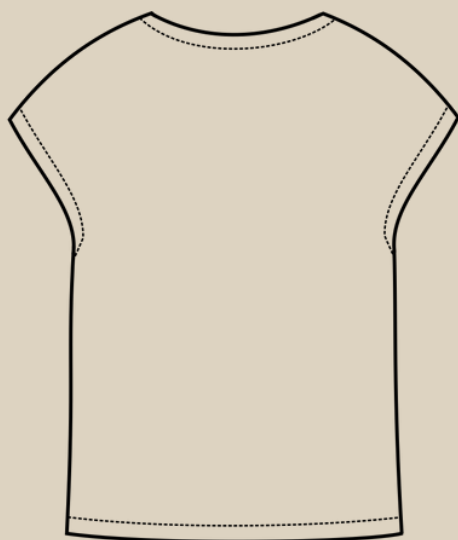
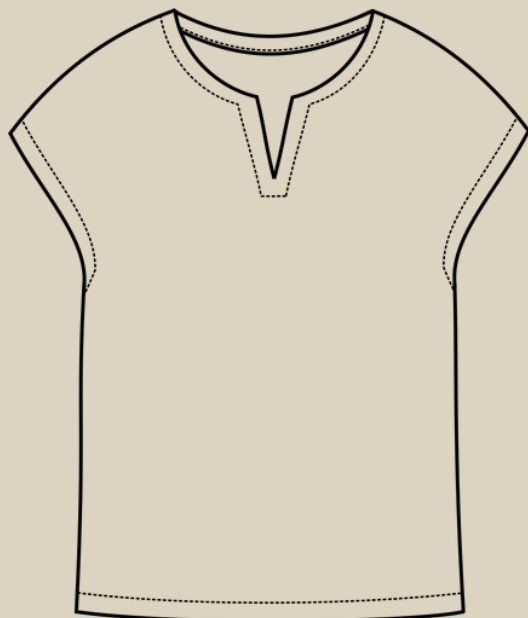
ELENA\_PLENKINA



ELENA\_PLENKINA

---

## ОПИСАНИЕ МОДЕЛИ



**ДЕТСКАЯ ФУТБОЛКА СРЕДНЕГО ОБЪЁМА, ПРЯМОГО СИЛУЭТА, ЛИНИЯ ПЛЕЧА СПУЩЕНА, ВЫРЕЗ ГОРЛОВИНЫ ПЕРЕДА ОКРУГЛОЙ ФОРМЫ, ПО ЦЕНТРУ ПЕРЕДА V-ОБРАЗНЫЙ ВЫРЕЗ, ОБРАБОТАННЫЙ ПОДКРОЙНОЙ ОБТАЧКОЙ, ПО НИЗУ ИЗДЕЛИЯ ДВОЙНАЯ ПОДГИБКА, ПРОЙМА ОБРАБОТАНА ПОДКРОЙНОЙ ОБТАЧКОЙ.**

## ОБОРУДОВАНИЕ И ПРИСПОСОБЛЕНИЯ



1. ШВЕЙНАЯ МАШИНА.
2. ОВЕРЛОК.
3. ИГЛЫ УНИВЕРСАЛЬНЫЕ НОМЕР 75.
4. НИТКИ: 1 КАТУШКА В ШВЕЙНУЮ МАШИНУ И 3 В ОВЕРЛОК.
5. НОЖНИЦЫ ПОРТНОВСКИЕ.
6. НОЖНИЦЫ КАНЦЕЛЯРСКИЕ (ДЛЯ ВЫРЕЗАНИЯ ДЕТАЛЕЙ ВЫКРОЙКИ).
7. БУЛАВКИ ИЛИ ЗАЖИМЫ ДЛЯ СОЕДИНЕНИЯ ДЕТАЛЕЙ.
8. КЛЕЙ ИЛИ СКОТЧ (ДЛЯ СКЛЕИВАНИЯ ЛИСТОВ ВЫКРОЙКИ, ЕСЛИ ВЫ ЕЕ ПЕЧАТАЕТЕ НА ЛИСТАХ А4).
9. УТЮГ С ПАРОМ ИЛИ ПАРОГЕНЕРАТОР.
10. ГЛАДИЛЬНАЯ ДОСКА.
11. ПРИСПОСОБЛЕНИЯ ДЛЯ ВТО (ДЕРЕВЯННЫЙ УТЮЖОК ИЛИ ПОДУШКА ДЛЯ ВТО).
12. ЛАПКИ ДЛЯ ШВЕЙНОЙ МАШИНЫ (СТАНДАРТНАЯ).



### ПРИМЕЧАНИЕ

ЕСЛИ У ВАС НЕТ ОВЕРЛОКА, ТО СРЕЗЫ МОЖНО ОБМЕТАТЬ НА ШВЕЙНОЙ МАШИНЕ, ИСПОЛЬЗУЯ ПСЕВДО-ОВЕРЛОЧНЫЕ СТРОКИ ИЛИ СТРОЧКУ ЗИГЗАГ.

### ДЛЯ ПОШИВА ФУТБОЛКИ ВАМ ПОНАДОБЯТСЯ

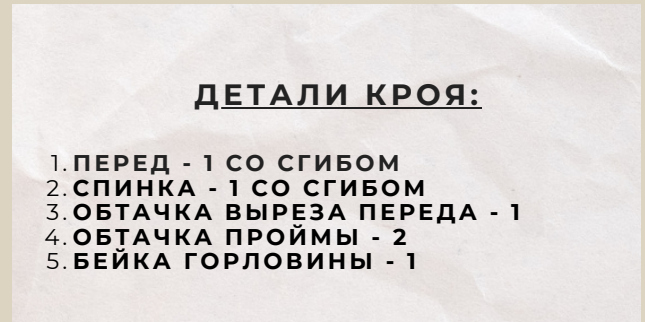
- ОСНОВНАЯ ТКАНЬ
- ДУБЛЕРИН
- КОСАЯ КЛЕЕВАЯ НИТЕПРОШИВНАЯ КРОМКА







## ДЕТАЛИ КРОЯ







## ПРИПУСКИ НА ШВЫ

Все детали выкройки идут с припусками на швы.



## ПОШИВ ФУТБОЛКИ



С помощью горячего утюга проклеить дублирином обтачку выреза переда, обтачки пройм. Клеевой косой нитепрошивной кромкой проклеить с изнаночной стороны линию горловины переда и спинки.



На обтачку выреза переда перенести линии припусков, заутюжить припуски на изнаночную сторону.



Сложить обтачку и перед лицом к лицу, совмещая по линии выреза, приколоть обтачку булавками.





Обтачать вырез на швейной машине, припуск подрезать, по центру выреза срезать надсечку, не дорезая до строчки 1,5-2 мм.

Длина стежка 3-3,5 мм.



Вывернуть обтачку на лицевую сторону, приутюжить вырез, сформировав перекант в 1 мм на сторону обтачки.





Детали переда и спинки сложить лицом к лицу, совмещая по плечевым срезам. Сколоть плечевые срезы булавками.



**ПРИМЕЧАНИЕ**

На оверлоке стачиваем детали 4-ниточным швом, длина стежка 4 мм

Стачать плечевые срезы на швейной машине. Срезы обметать на оверлоке.

Длина стежка 3-3,5 мм.

Швы приутюжить. Припуски заутюжить на сторону переда.







Косую бейку сложить пополам в длину изнанкой внутрь, по линии сгиба приутюжить.



Приложить косую бейку к горловине с лицевой стороны, приколоть булавками.



Притачать бейку на швейной машине.  
Шов приутюжить. Половину припуска срезать ножницами.

Длина стежка 3-3,5 мм.





Обогнуть бейку на изнаночную сторону, закрывая шов, приутюжить горловину, приметать бейку и обтачку выреза ручными стежками.



Закрепить бейку и обтачку выреза строчкой на швейной машине.

Длина стежка 3-3,5 мм.

Шов и горловину приутюжить.





Перед и спинку сложить лицом к лицу, совмещая по боковым срезам, сколоть боковые срезы.



Стачать боковые срезы на швейной машине.

Длина стежка 3-3,5 мм.

Края обметать на оверлоке.  
Швы приутюжить.  
Припуски заутюжить на сторону спинки.





Обтачку проймы сложить пополам лицом внутрь, сколоть булавкой по короткому срезу.



Стачать короткий срез на швейной машине.  
Шов приутюжить, припуск разутюжить в разные стороны.  
Выпуклый срез обметать на оверлоке.

Длина стежка 3-3,5 мм.



Обтачку проймы и пройму футболки сложить лицом к лицу, метку на обтачке совместить с плечевым швом футболки, шов обтачки совместить с боковым швом футболки. Приколоть обтачку булавками. Притачать на швейной машине.  
Шов приутюжить.

Длина стежка 3-3,5 мм.





Половину припуска  
срезать ножницами.



Отогнуть обтачку, приутюжить, приколоть булавками.





Приметать обтачки ручными стежками и закрепить строчкой на швейной машине. Швы приутюжить.

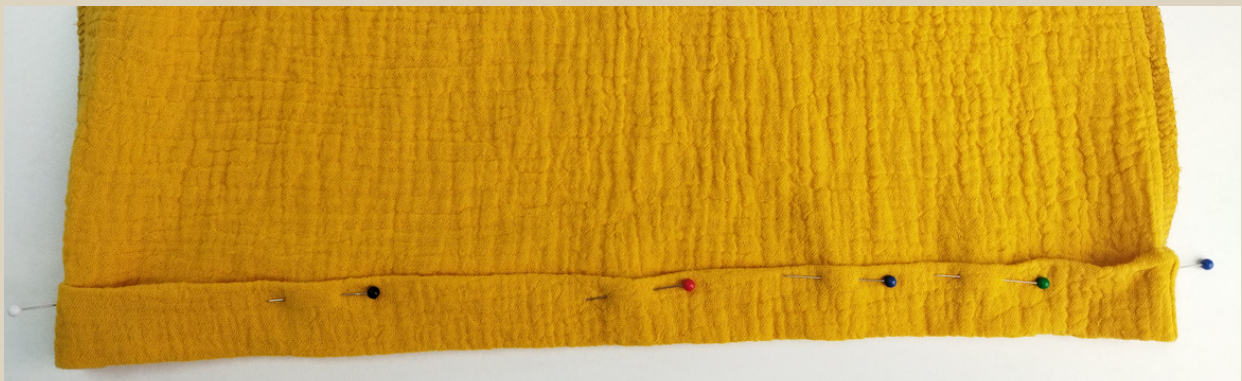
Длина стежка 3-3,5 мм.







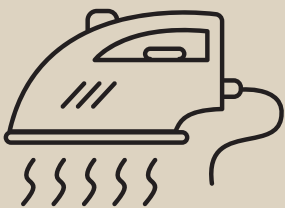
Низ изделия подогнуть два раза и заутюжить, первый раз на 1 см, второй раз на 2 см.



Приколоть подгибку низа булавками, приметать ручными стежками и закрепить строчкой на швейной машине.

Длина стежка 3-3,5 мм.

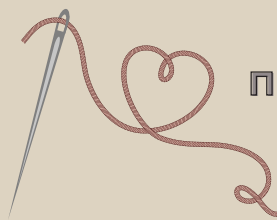




Еще раз проутюжить все швы и изделие в целом.  
Футболка готова!



# ФУТБОЛКА "СЛАВА"



Приятного пошива и  
ровных строчек!



ELENA-PLENKINA.RU



ELENA\_PLENKINA.RU



ELENA\_PLENKINA