

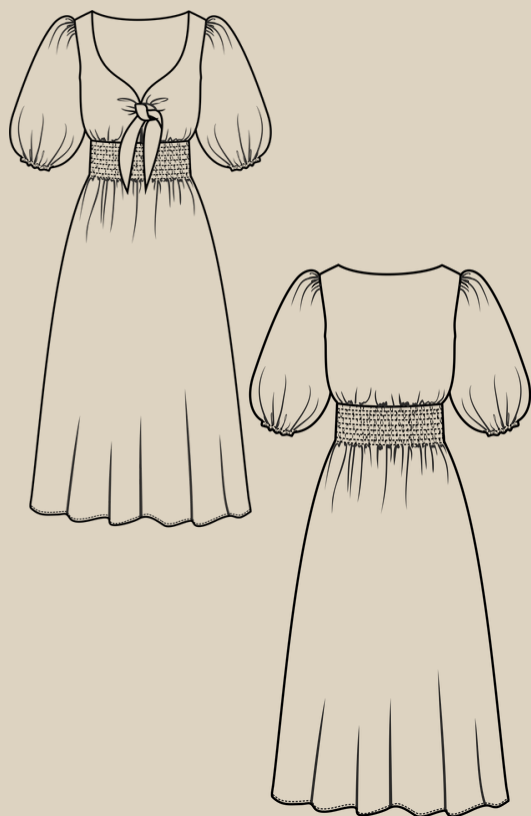
Elena-Plenkina.ru

ШИТЬ ЛЕГКО!

ПЛАТЬЕ "ВИВА"

РАЗМЕРЫ 38-64

РОСТ 158, 164, 170 И 176 CM



УРОВЕНЬ СЛОЖНОСТИ



#ELENA_PLENKINA_VIVA

#TIM_HM_VIVA



ELENA-PLENKINA.RU

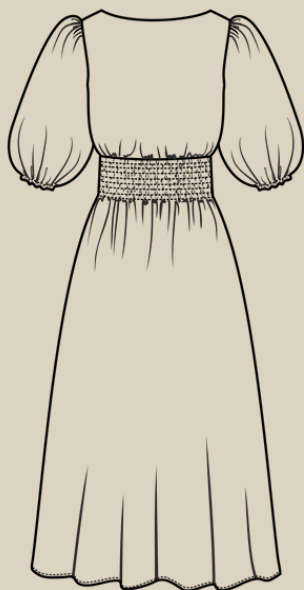
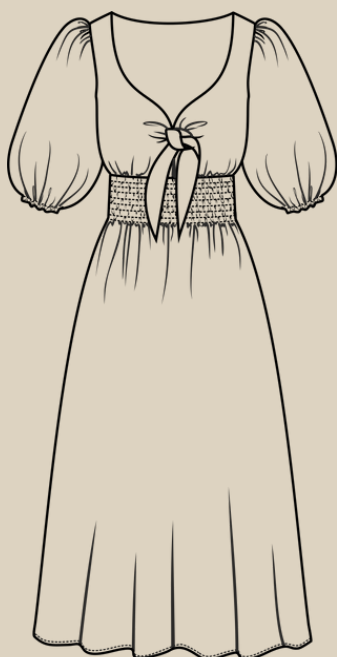


ELENA_PLENKINA



ELENA_PLENKINA

ОПИСАНИЕ МОДЕЛИ



ЖЕНСКОЕ ПЛАТЬЕ С ДВОЙНЫМ ЛИФОМ СРЕДНЕГО ОБЪЕМА И ЮБКОЙ БОЛЬШОГО ОБЪЕМА, ОТРЕЗНОЕ ПО ЛИНИИ ТАЛИИ, ЛИНИЯ ТАЛИИ ЗАВЫШЕНА, ВЕРХ ЮБКИ СОБРАН НА НИТКУ-РЕЗИНКУ, ШИРОКИЙ ОБЪЕМНЫЙ РУКАВ СО СБОРКОЙ ПО ОКАТУ РУКАВА И КУЛИСКОЙ ПО НИЗУ РУКАВА, ЧЕРЕЗ КОТОРУЮ ПРОДЕТА ЭЛАСТИЧНАЯ ЛЕНТА, ДЛИНА РУКАВА НИЖЕ ЛОКТЯ, ДЛИНА ПЛАТЬЯ МИДАКСИ, ФИГУРНЫЙ ВЫРЕЗ ГОРЛОВИНЫ ПЕРЕДА, ПО ЦЕНТРУ ЛИФА СПЕРЕДИ ЗАВЯЗКИ, КОТОРЫЕ ЗАВЯЗЫВАЮТСЯ НА УЗЕЛ, КАРМАНЫ В БОКОВЫХ ШВАХ.

ОБОРУДОВАНИЕ И ПРИСПОСОБЛЕНИЯ



1. ШВЕЙНАЯ МАШИНА.
2. ОВЕРЛОК
3. ИГЛЫ С МАРКИРОВКОЙ УНИВЕРСАЛЬНЫЙ НОМЕР 70-75 (В ЗАВИСИМОСТИ ОТ ПЛОТНОСТИ ТКАНИ).
4. НИТКИ: 1 КАТУШКА В ШВЕЙНУЮ МАШИНУ И 3 В ОВЕРЛОК.
5. НОЖНИЦЫ ПОРТНОВСКИЕ.
6. НОЖНИЦЫ КАНЦЕЛЯРСКИЕ (ДЛЯ ВЫРЕЗАНИЯ ДЕТАЛЕЙ ВЫКРОЙКИ).
7. БУЛАВКИ ИЛИ ЗАЖИМЫ ДЛЯ СОЕДИНЕНИЯ ДЕТАЛЕЙ.
8. КЛЕЙ ИЛИ СКОТЧ (ДЛЯ СКЛЕИВАНИЯ ЛИСТОВ ВЫКРОЙКИ, ЕСЛИ ВЫ ЕЕ ПЕЧАТАЕТЕ НА ЛИСТАХ А4).
9. УТЮГ С ПАРОМ ИЛИ ПАРОГЕНЕРАТОР.
10. ГЛАДИЛЬНАЯ ДОСКА.
11. ПРИСПОСОБЛЕНИЯ ДЛЯ ВТО (ДЕРЕВЯННЫЙ УТЮЖОК ИЛИ ПОДУШКА ДЛЯ ВТО).
12. ЛАПКИ ДЛЯ ШВЕЙНОЙ МАШИНЫ (СТАНДАРТНАЯ).



ПРИМЕЧАНИЕ

ЕСЛИ У ВАС НЕТ ОВЕРЛОКА, ТО СРЕЗЫ МОЖНО ЗАКРЫТЬ КОСЕЙ БЕЙКОЙ ИЛИ ОБРАБОТАТЬ НА ШВЕЙНОЙ МАШИНЕ ПСЕВДООВЕРЛОЧНЫМИ СТРОЧКАМИ.

ДЛЯ ПОШИВА ПЛАТЬЯ ВАМ ПОНАДОБЯТСЯ

- ОСНОВНАЯ ТКАНЬ
- ДУБЛЕРИН
- ДОЛЕВАЯ И КОСАЯ КЛЕЕВАЯ НИТЕПРОШИВНАЯ КРОМКА
- ЭЛАСТИЧНАЯ ЛЕНТА ШИРИНОЙ 0,8-1 СМ
- НИТКА-РЕЗИНКА

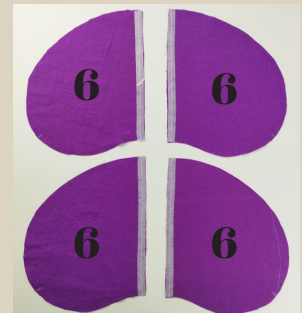




ДЕТАЛИ КРОЯ

ДЕТАЛИ КРОЯ:

1. ПЕРЕД ВЕРХНЯЯ ЧАСТЬ - 4
2. ПЕРЕД НИЖНЯЯ ЧАСТЬ - 1 СО СГИБОМ
3. СПИНКА ВЕРХНЯЯ ЧАСТЬ - 2 СО СГИБОМ
4. СПИНКА НИЖНЯЯ ЧАСТЬ - 1 СО СГИБОМ
5. РУКАВ - 2
6. ПОДКЛАДКА КАРМАНА - 4



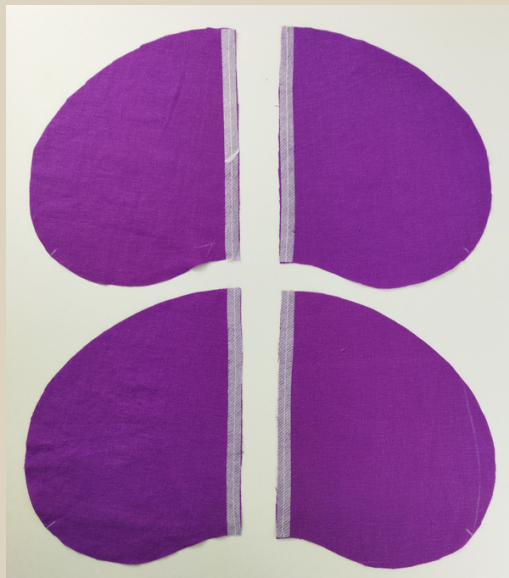


ПРИПУСКИ НА ШВЫ

Все детали выкройки идут с припусками на швы.



ДУБЛИРОВАНИЕ ДЕТАЛЕЙ



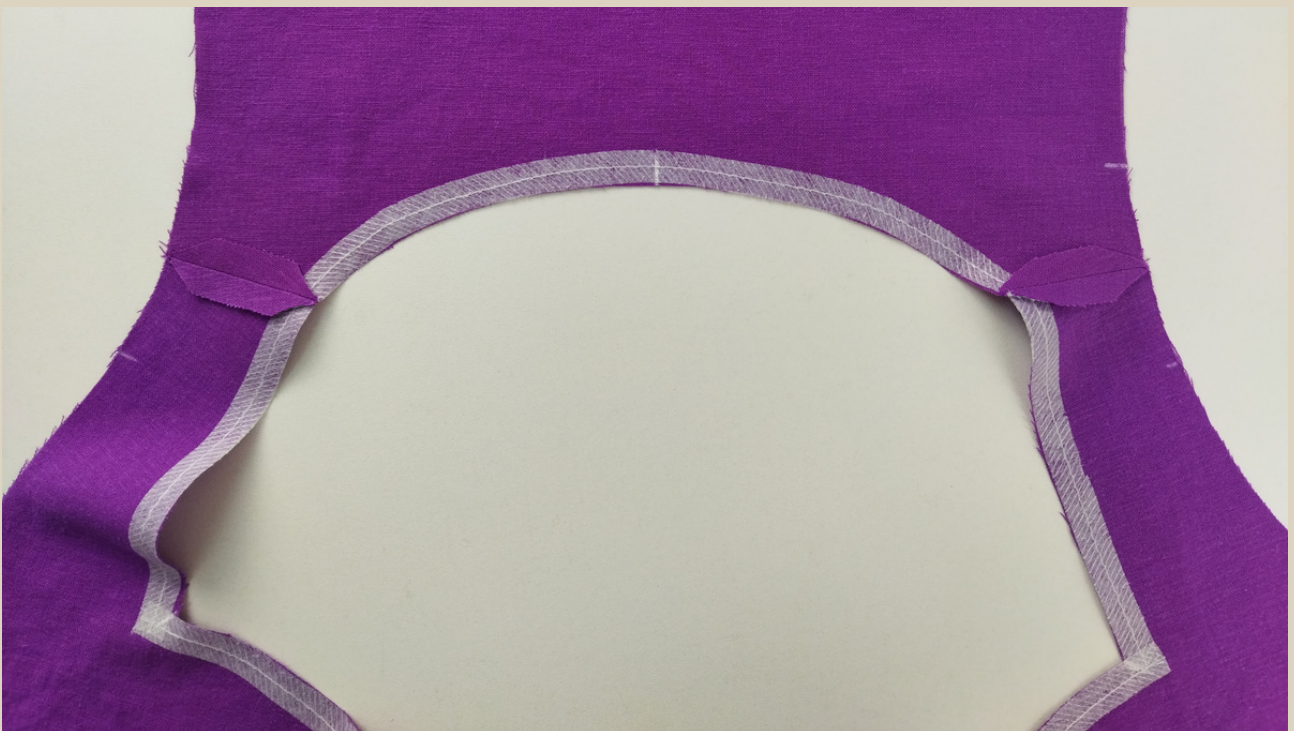
Проклеить косой клеевой нитепрошивной кромкой на верхней части переда вырез горловины и часть нижнего среза, на верхней части спинки линию горловины. Косой или долевой нитепрошивной кромкой проклеить на нижних частях переда и спинки вход в карман, прямые срезы на подкладке кармана.



ПОШИВ ПЛАТЯ

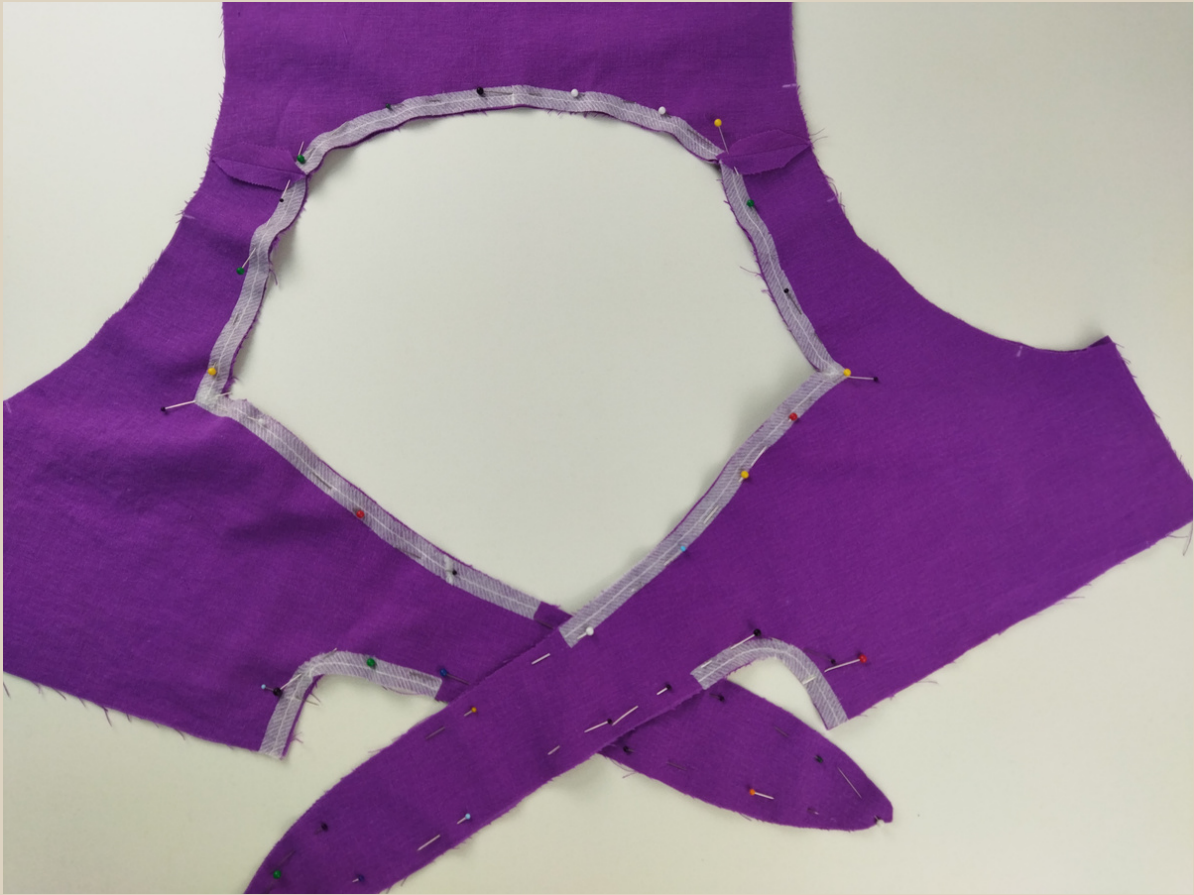


Детали переда и спинки сложить лицом к лицу, совмещая по плечевым срезам, сколоть булавками.

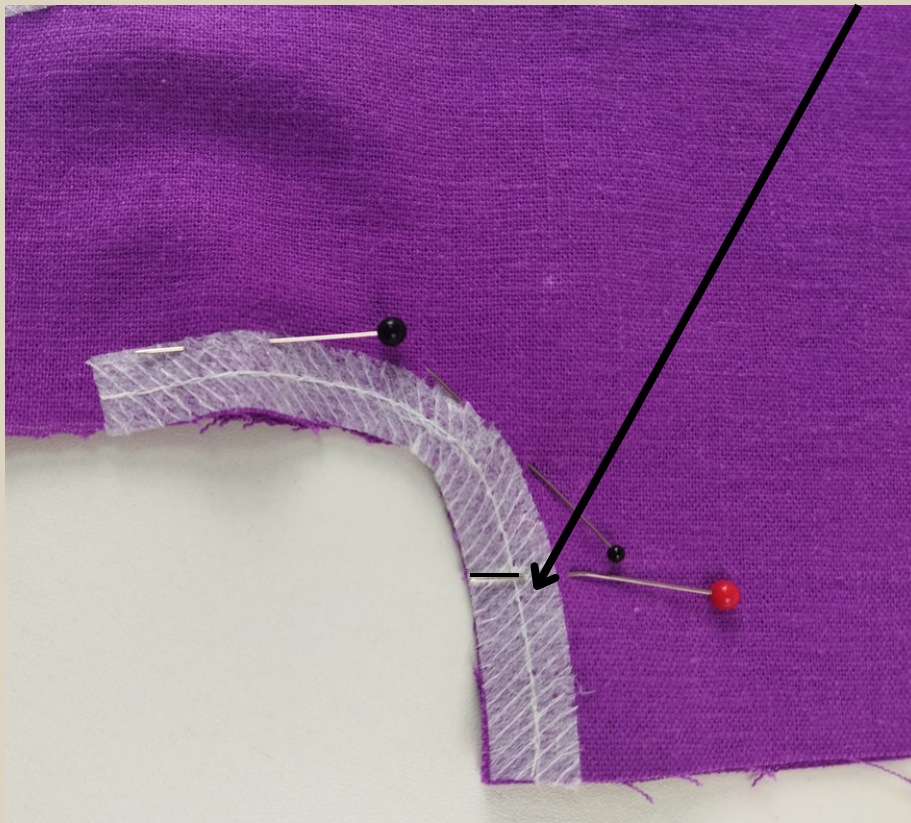


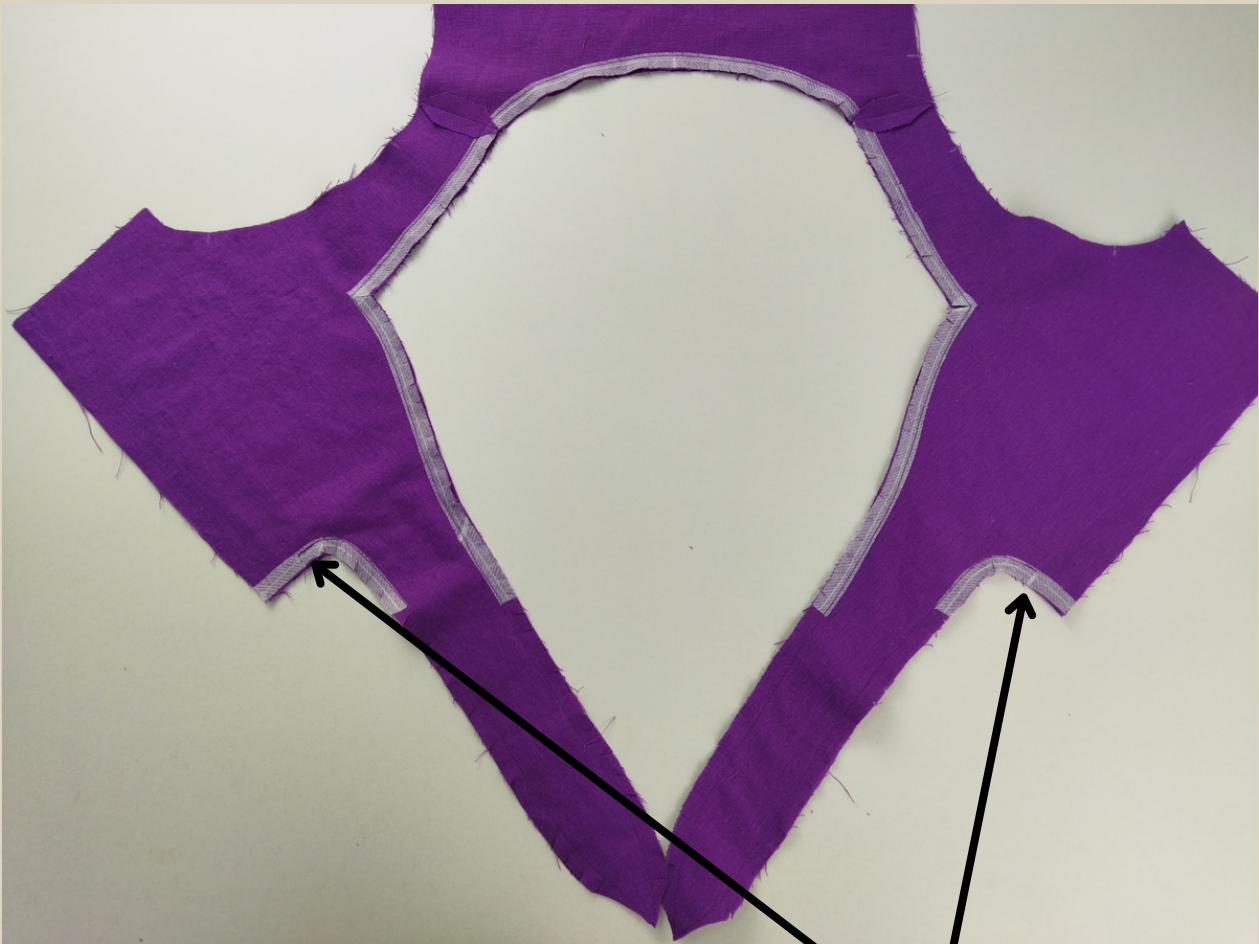
Стачать плечевые срезы внешней и внутренней части лифа на швейной машине. Швы приутюжить, припуски разутюжить в разные стороны, припуски в начале и конце строчки высечь.

Длина стежка 3-3,5 мм.



Внешнюю и внутреннюю часть лифа сложить лицом к лицу, совмещая по линии горловины и по завязкам до метки.





Обтачать деталь на швейной машине от метки по одной завязке, по горловине и второй завязке до метки.

Длина стежка 3-3,5 мм.



По срезам поставить надсечки, припуски на концах завязок высечь, в уголках горловины переда сделать надсечки.



Вывернуть лиф на лицевую сторону, завязки выправить. Приутюжить завязки, приутюжить горловину, сформировав перекант в 1 мм на сторону внутренней части лифа.





Настроить припуск горловины на швейной машине на сторону внутренней части лифа.
Строчку начать от угла горловины переда и закончить на следующем уголке.

Длина стежка 3,5-4 мм.



Две детали передней части лифа сложить лицом к лицу, совмещая по центру лифа от низа лифа до метки. Тоже самое сделать на внутренней части лифа.



**Стачать детали на
швейной машине.**

Длина стежка 3-3,5 мм.

**У метки
поставить
надсечку.**



**Шов приутюжить.
Припуск разутюжить
в разные стороны.**



Детали переда и спинки внешнего лифа сложить лицом к лицу, совместив по боковым срезам, сколоть боковые срезы булавками. Тоже самое сделать с боковыми срезами внутреннего лифа.

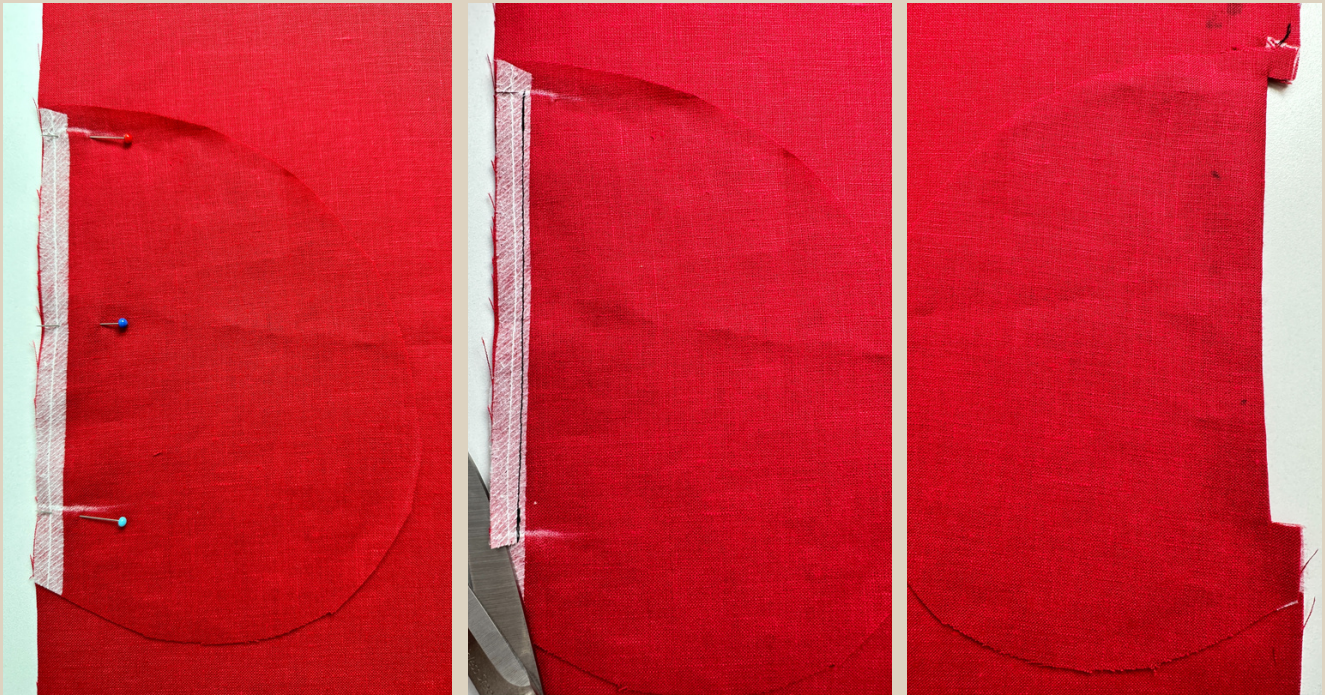


Стачать боковые срезы на швейной машине.

Длина стежка 3-3,5 мм.

Швы приутюжить, припуски разутюжить в разные стороны.





На нижнюю деталь переда приколоть булавками по меткам подкладку кармана, складывая детали лицом к лицу. Обтачать на швейной машине от метки до метки входа в карман. Поставить на припуске надсечки по меткам дорезая до строчки. Отогнуть подкладку кармана, выправив вход кармана, приутюжить.



По краю входа в карман проложить строчку на швейной машине.

Длина стежка 3,5-4 мм.

Сверху приложить вторую подкладку кармана, совместив по краю подкладки.



Сколоть две подкладки кармана между собой булавками.



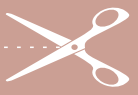
Стачать детали на швейной машине.

Длина стежка 3-3,5 мм.

Край обметать на оверлоке.

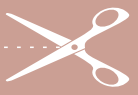
ПРИМЕЧАНИЕ

На оверлоке обметываем срезы 3-ниточным швом, длина стежка 3-4 мм



По верхнему срезу нижней части переда и спинки по линиям проложить строчки на швейной машине, верхняя нить обычная, на шпульку в ручную с натяжением намотать нитку-резинку. Швы приутюжить.

Длина стежка 4 мм.



Концы строчек с ниткой-резинкой закрепить строчкой поперек на швейной машине.

Длина стежка 3-3,5 мм.





Сложить лицом к лицу нижний детали переда и спинки, совмещая детали по боковым срезам, сколоть булавками. Стачать боковые срезы на швейной машине. Край обметать на оверлоке.

Длина стежка 3-3,5 мм.



Швы приутюжить.
Припуски заутюжить на сторону спинки.



Низ юбки подогнуть два раза по 1 см и заутюжить.



Приметать подгибку низа ручными стежками.



Закрепить подгибку низа строчкой на швейной машине.
Удалить сметку.
Шов приутюжить.

Длина стежка 3,5-4 мм.



По окату рукава от метки до метки проложить 2 параллельные строчки, оставляя длинные хвостики от ниток.

Длина стежка 5 мм.



Потянув за нижние нити сформировать сборку до указанной длины на детали рукава.



Низ рукава подогнуть 2 раза по 1 см и заутюжить.



Сложить рукав пополам лицом внутрь, сколоть срез рукава булавками.



Стачать рукав на швейной машине.

Длина стежка 3-3,5 мм.

Край обметать на оверлоке. Шов приутюжить. Припуск заутюжить на сторону спинки.



Приметать подгибку низа рукава, закрепить строчкой на швейной машине, оставляя не застроченным отверстие 1,5-2 см.

Длина стежка 3-3,5 мм.

Удалить сметку. Шов приутюжить.



С помощью булавки
булавки продеть в
кулиску по низу рукава
эластичную ленту (длина
ленты указана на детали
рукава).
Стачать ленту в кольцо.

Длина стежка 3-3,5 мм.

Равномерно расправить
эластичную ленту
внутри кулиски.





Застрочить отверстие, через которое продевали эластичную ленту.

Длина стежка 3,5-4 мм.



Вложить рукав в пройму, складывая детали лицом к лицу, вколоть рукав булавками, совмещая метки на окате рукава и пройме.



Втачать оба рукава на швейной машине.

Длина стежка 3-3,5 мм.

**Край обметать на оверлоке.
Хвостик от оверлочной строчки спрятать в саму строчку с помощью иглы с большим ушком.**



**Шов приутюжить.
Припуск заутюжить на сторону рукава.**



Лиф и юбку платья сложить лицом к лицу, совестив нижний срез лифа с верхним срезом юбки, сколоть булавками.



Стачать детали на швейной машине.

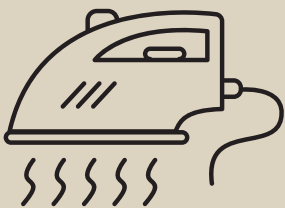
Край обметать на оверлоке.

Хвостик от конца оверлочной строчки спрятать в саму строчку с помощью иглы с большим ушком.

Шов приутюжить.

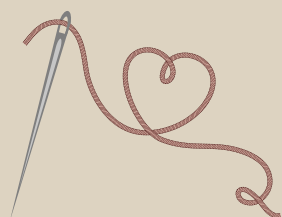
Припуск заутюжить на сторону лифа.

Длина стежка 3-3,5 мм.



Еще раз проутюжить все швы и изделие в целом.
Платье готово!

ПЛАТЬЕ "ВИВА"



Приятного пошива и
ровных строчек!



ELENA-PLENKINA.RU



ELENA_PLENKINA.RU



ELENA_PLENKINA