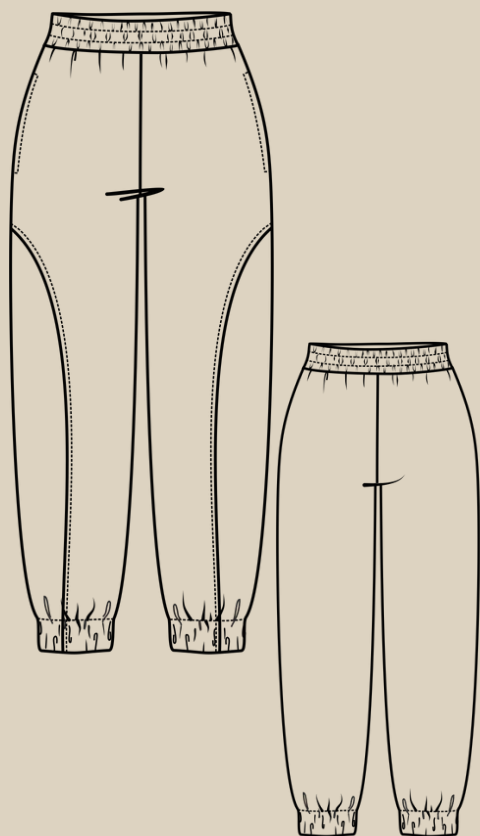


Елена-Пленкина.ру

ШИТЬ ЛЕГКО!

БРЮКИ ТРИКОТАЖНЫЕ "ДАМИРА"

РАЗМЕРЫ 38-64
РОСТ 158, 164, 170 И 176 CM



УРОВЕНЬ СЛОЖНОСТИ



#ELENA_PLENKINA_ДАМИРА
#TIM_HM_ДАМИРА



ELENA-PLENKINA.RU

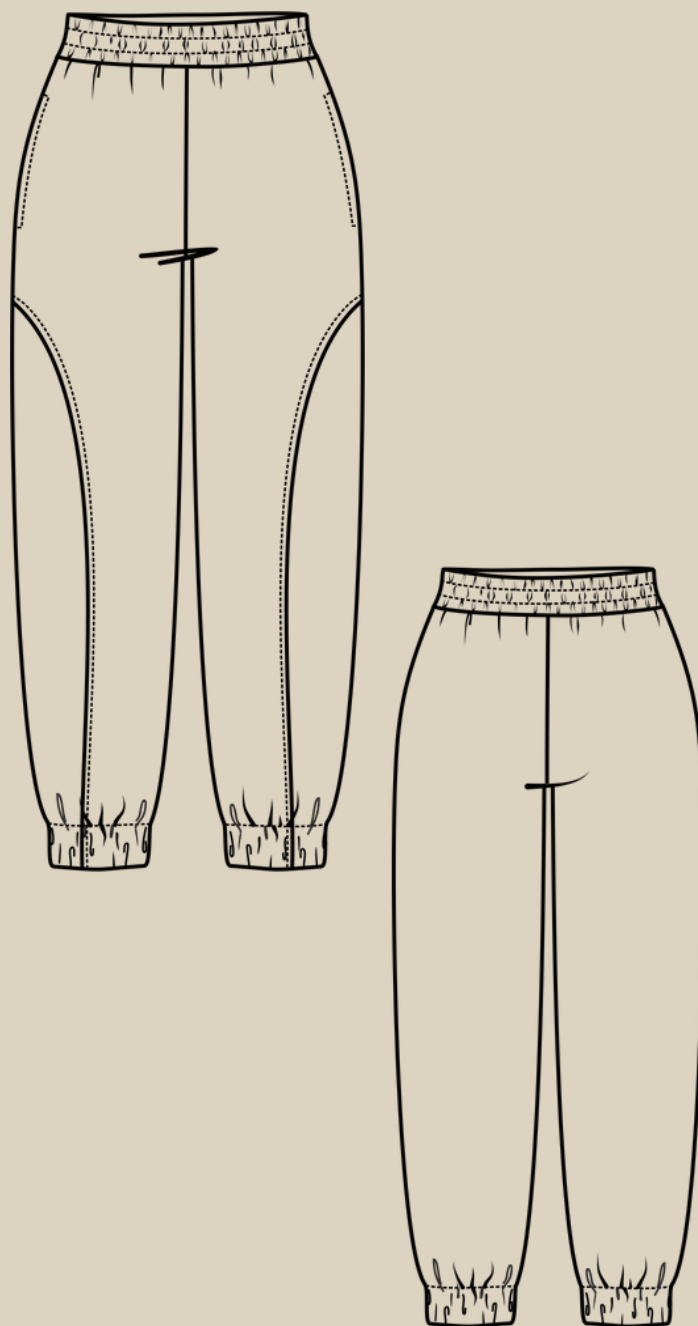


ELENA_PLENKINA



ELENA_PLENKINA

ОПИСАНИЕ МОДЕЛИ



ЖЕНСКИЕ ТРИКОТАЖНЫЕ БРЮКИ УМЕРЕННОГО ОБЪЕМА, ПРЯМОГО СИЛУЭТА, ВЫСОКАЯ ПОСАДКА ДО ЛИНИИ ТАЛИИ, КАРМАНЫ В БОКОВЫХ ШВАХ, ПЕРЕДНЯЯ ПОЛОВИНКА БРЮК СОСТОИТ ИЗ ДВУХ ДЕТАЛЕЙ, ВЕРХ БРЮК ОБРАБОТАН ЦЕЛЬНОКРОЕНЫМ ПОЯСОМ С ЭЛАСТИЧНОЙ ТЕСЬМОЙ ВНУТРИ, ПО НИЗУ БРЮК ЦЕЛЬНОКРОЕННЫЕ МАНЖЕТЫ С ЭЛАСТИЧНОЙ ТЕСЬМОЙ ВНУТРИ.

ОБОРУДОВАНИЕ И ПРИСПОСОБЛЕНИЯ



1. ШВЕЙНАЯ МАШИНА.
2. ОВЕРЛОК
3. ИГЛЫ С МАРКИРОВКОЙ ДЛЯ ТРИКОТАЖА НОМЕР 75-80 (В ЗАВИСИМОСТИ ОТ ПЛОТНОСТИ ТРИКОТАЖА).
4. НИТКИ: 1 КАТУШКА В ШВЕЙНУЮ МАШИНУ И 4 В ОВЕРЛОК.
5. НОЖНИЦЫ ПОРТНОВСКИЕ.
6. НОЖНИЦЫ КАНЦЕЛЯРСКИЕ (ДЛЯ ВЫРЕЗАНИЯ ДЕТАЛЕЙ ВЫКРОЙКИ).
7. БУЛАВКИ ИЛИ ЗАЖИМЫ ДЛЯ СОЕДИНЕНИЯ ДЕТАЛЕЙ.
8. КЛЕЙ ИЛИ СКОТЧ (ДЛЯ СКЛЕИВАНИЯ ЛИСТОВ ВЫКРОЙКИ, ЕСЛИ ВЫ ЕЕ ПЕЧАТАЕТЕ НА ЛИСТАХ А4).
9. УТЮГ С ПАРОМ ИЛИ ПАРОГЕНЕРАТОР.
10. ГЛАДИЛЬНАЯ ДОСКА.
11. ПРИСПОСОБЛЕНИЯ ДЛЯ ВТО (ДЕРЕВЯННЫЙ УТЮЖОК ИЛИ ПОДУШКА ДЛЯ ВТО).
12. ЛАПКИ ДЛЯ ШВЕЙНОЙ МАШИНЫ (СТАНДАРТНАЯ).



ПРИМЕЧАНИЕ

ЕСЛИ У ВАС НЕТ ОВЕРЛОКА, ТО ИЗДЕЛИЕ МОЖНО ШИТЬ НА ШВЕЙНОЙ МАШИНЕ, ИСПОЛЬЗУЯ ПСЕВДО ОВЕРЛОЧНЫЕ СТРОКИ ИЛИ СТРОЧКУ ЗИГЗАГ.

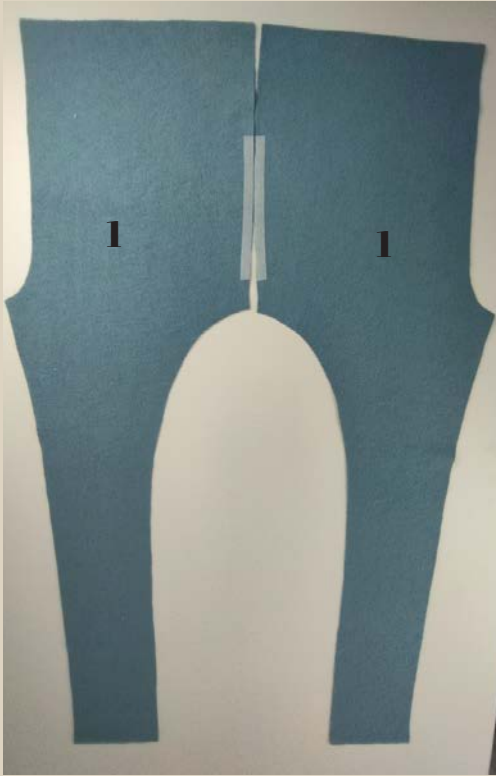
ДЛЯ ПОШИВА БРЮК ВАМ ПОНАДОБЯТСЯ

- ОСНОВНОЙ ТРИКОТАЖ ЦВЕТ 1
- ДОПОЛНИТЕЛЬНЫЙ ЦВЕТ 2
- ДОЛЕВАЯ КЛЕЕВАЯ НИТЕПРОШИВНАЯ КРОМКА
- ЭЛАСТИЧНАЯ ТЕСЬМА ШИРИНОЙ 5-5,5 СМ



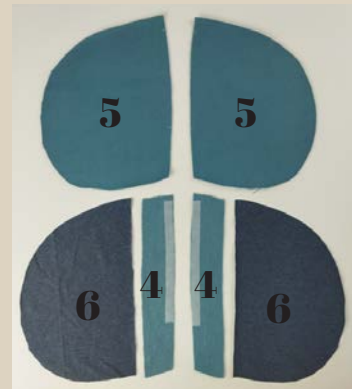


ДЕТАЛИ КРОЯ



ДЕТАЛИ КРОЯ:

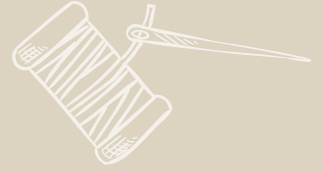
1. ПЕРЕДНЯЯ ЧАСТЬ - 2
2. ВСТАВКА ПЕРЕДНЕЙ ЧАСТИ - 2
3. ЗАДНЯЯ ЧАСТЬ - 2
4. ОБТАЧКА КАРМАНА - 2
5. ПОДЗОР КАРМАНА - 2
6. ПОДКЛАДКА КАРМАНА - 2





ПРИПУСКИ НА ШВЫ

Все детали выкройки идут с припусками на швы.



ПОШИВ БРЮК

С помощью горячего утюга проклеить долевой клеевой нитепрошивной кромкой вход в карман на передних частях брюк и на обтачке кармана.



Сложить лицом к лицу обтачку и подкладку кармана, сколоть булавками.

Стачать на оверлоке.

Шов приутюжить.

ПРИМЕЧАНИЕ

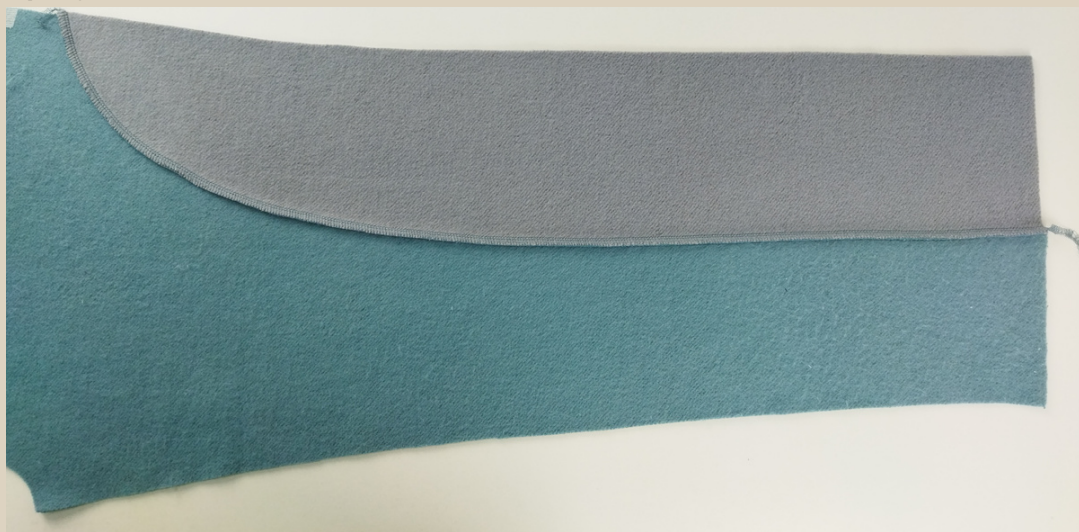
На оверлоке стачиваем детали 4-ниточным швом, длина стежка 4 мм



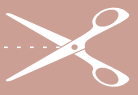
Припуск заутюжить на сторону подкладки.



Передние части брюк сложить лицом к лицу со вставками
переда, сколоть булавками, совмещая метки на деталях.
Стачать детали на оверлоке.
Швы приутюжить.

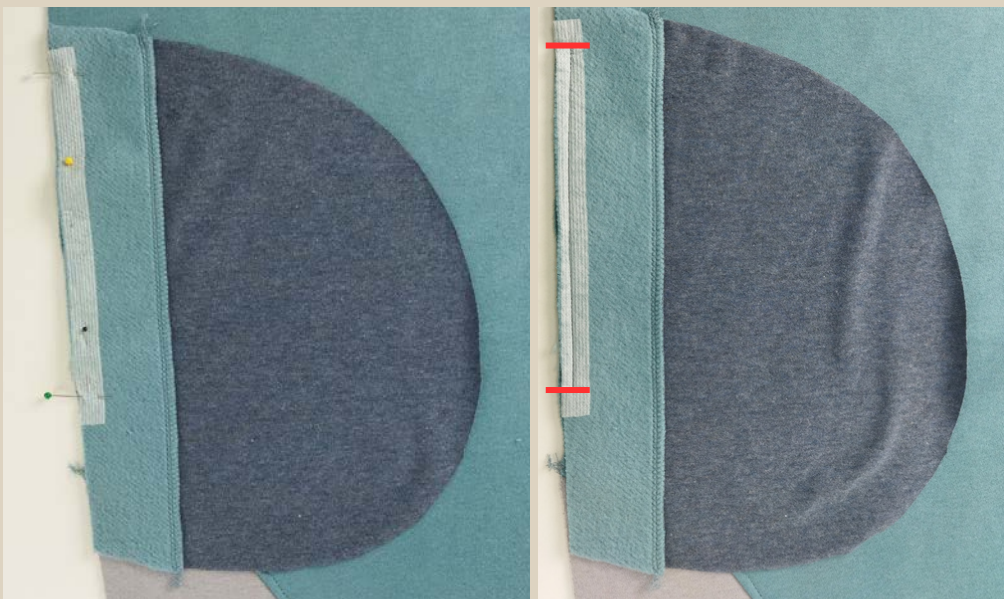


Припуск заутюжить на сторону передней части.



Длина стежка 4 мм.

Настрочить припуск на швейной машине на сторону передней части. Ширина шва 5 мм.



На переднюю часть по меткам приложить подкладку кармана с обтачкой. Приколоть деталь булавками. Притачать подкладку на швейной машине от метки до метки. Шов приутюжить.

Длина стежка 3-3,5 мм.



В начале и в конце строчки сделать надсечки, не дорезая до строчки 1 мм.



Отгнуть подкладку, выправить вход в карман и приутюжить.



Отстрочить вход в карман на швейной машине. Ширина шва 5 мм.

Длина стежка 4 мм.



Поверх подкладки наложить деталь подзора, складывая детали лицом к лицу.



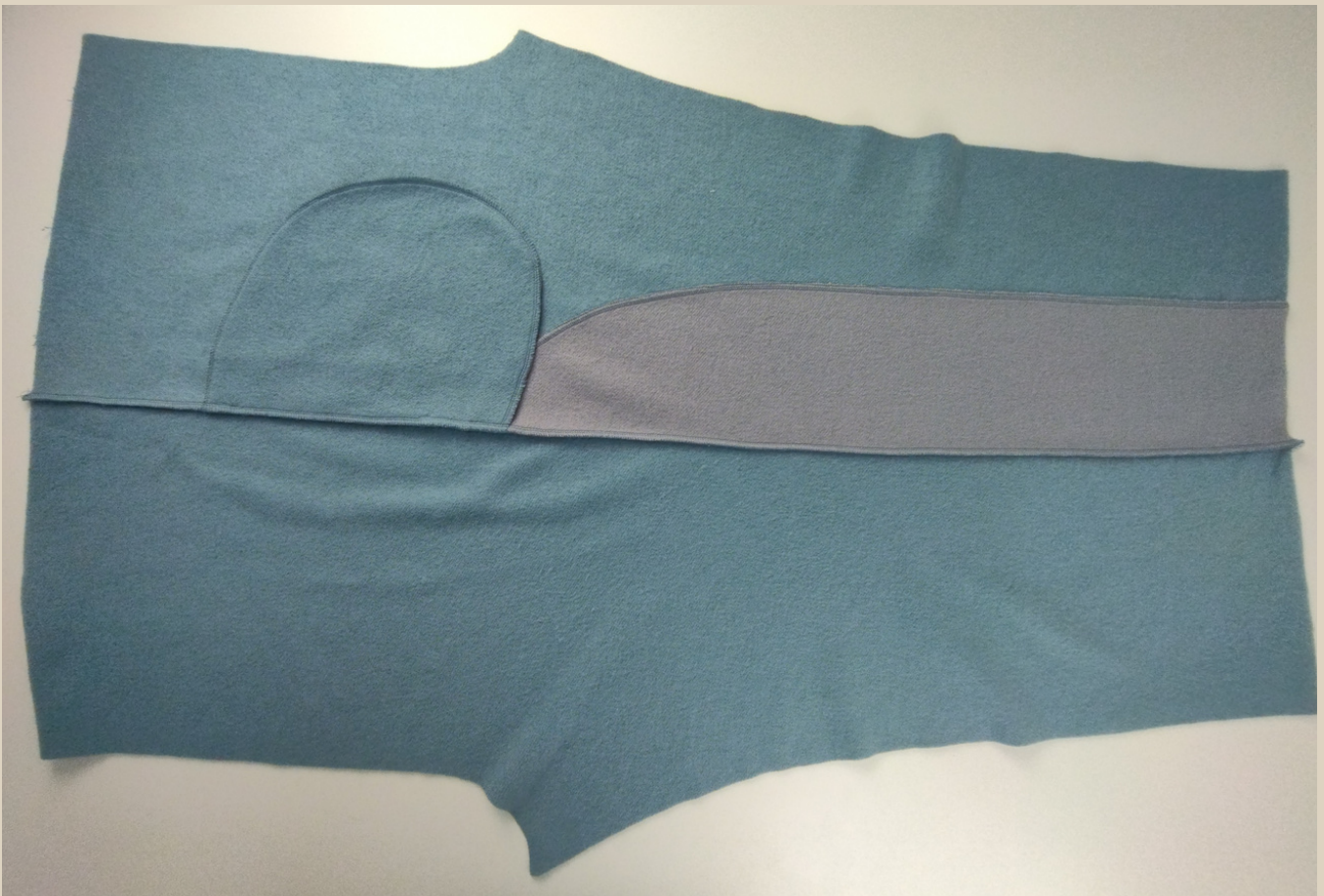
Уравнять детали по
закругленному срезу,
сколоть булавками.

Стачать детали на
оверлоке.
Шов приутюжить.





Сложить переднюю и заднюю части лицом к лицу, совместить по боковому срезу.



Стачать детали на оверлоке.
Шов приутюжить.
Припуск заутюжить на сторону задней части.



Сколоть булавками переднюю и заднюю часть по шаговому срезу.



Стачать детали на оверлоке.
Шов приутюжить.
Припуск заутюжить на сторону задней части.





Одну брюки оставить на изнаночной стороне, вторую вывернуть на лицевую.

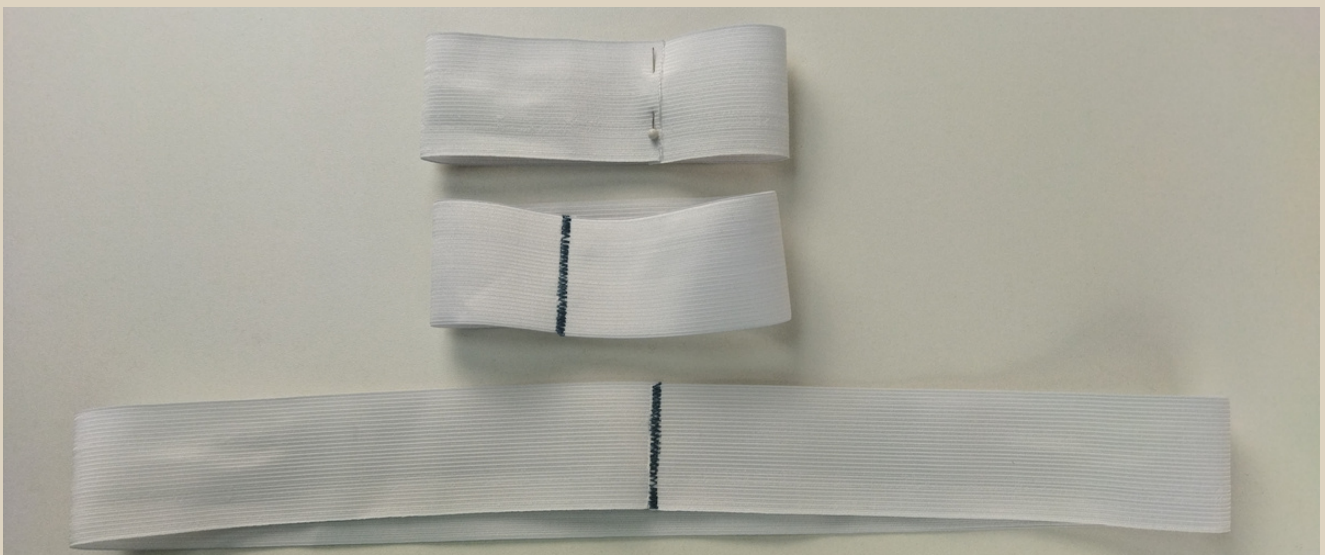
Брючину, которая вывернута на лицевую сторону вложить во вторую, совместить детали по шву сидения.

Сколоть детали булавками.

Стачать на оверлоке.

Шов приутюжить.

Припуск заутюжить на одну сторону.



Эластичную тесьму для пояса и для манжет стачать на швейной машине в кольцо. Наложить два конца тесьмы друг на друга и стачать строчкой зигзаг.



Тесьму разделить на 4 равные части, верх у брюк также разделить на 4 равные части.
Приложить тесьму с изнаночной стороны верха брюк, совместив метки на тесьме и на брюках, сколоть по меткам булавками.



Притачать эластичную тесьму на оверлоке, равномерно растягивая тесьму между метками.
Шов приутюжить.



Хвостик от оверлочной строчки спрятать в самую строчку, используя иглу с большим ушком.



Отгнуть верх брюк с тесьмой, как на фото, приколоть край пояса булавками, равномерно растянув тесьму.



Закрепить край пояса на швейной машине, равномерно растягивая эластичную тесьму, но не растягивая сам пояс. Шов приутюжить.

Длина стежка 4 мм.



Поделить пояс на 3 равные части и проложить 2 дополнительные строчки на швейной машине, равномерно растягивая эластичную тесьму в поясе. Швы приутюжить.

Длина стежка 4 мм.



Эластичную тесьму для манжеты поделить на 4 равные части, низ брючины также поделить на 4 равные части. Приложить эластичную тесьму по низу брючины с изнаночной стороны, приколоть булавками совмещая метки. Притачать тесьму на оверлоке, равномерно растягивая тесьму между метками. Шов приутюжить, хвостик от оверлочной строчки спрятать в саму строчку, используя иглу с большим ушком.

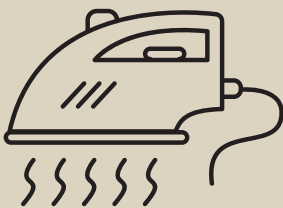


Отогнуть манжету с тесьмой, как на фото, приколоть край манжеты булавками, равномерно растянув тесьму.



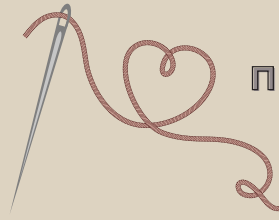
Закрепить край манжеты на швейной машине, равномерно растягивая эластичную тесьму, но не растягивая низ брючины. Шов приутюжить.

Длина стежка 4 мм.



Еще раз проутюжить все швы и изделие в целом.
Брюки готовы!

БРЮКИ ТРИКОТАЖНЫЕ "ДАМИРА"



Приятного пошива и
ровных строчек!



ELENA-PLENKINA.RU



ELENA_PLENKINA.RU



ELENA_PLENKINA