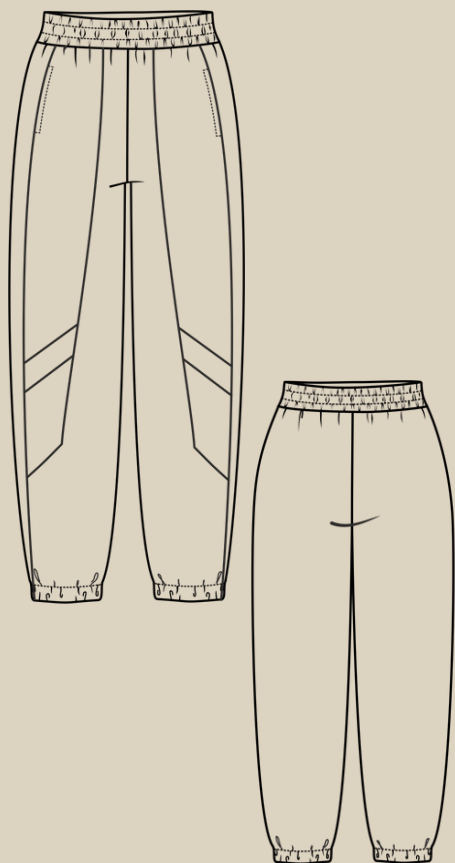


Елена-Пленкина.ру

ШИТЬ ЛЕГКО!

БРЮКИ ТРИКОТАЖНЫЕ "АРКАДИИ"

РОСТ 92-170



УРОВЕНЬ СЛОЖНОСТИ



#ELENA_PLENKINA_АРКАДИЙ
#TIM_HM_АРКАДИЙ



ELENA-PLENKINA.RU

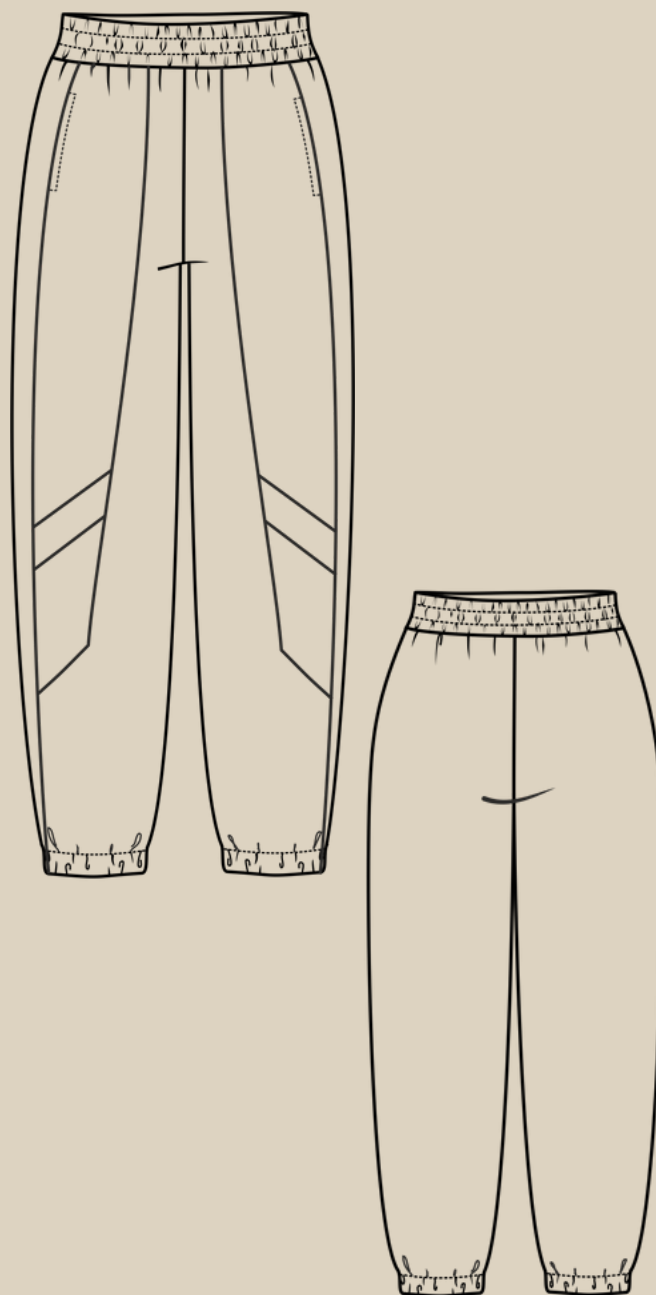


ELENA_PLENKINA



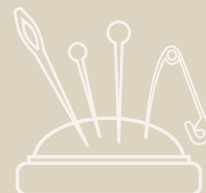
ELENA_PLENKINA

ОПИСАНИЕ МОДЕЛИ



ДЕТСКИЕ ТРИКОТАЖНЫЕ БРЮКИ УМЕРЕННОГО ОБЪЕМА, ЗАУЖЕННЫЕ К НИЗУ, СРЕДНЯЯ ПОСАДКА, ПЕРЕДНЯЯ ЧАСТЬ СОСТОИТ ИЗ НЕСКОЛЬКИХ ДЕТАЛЕЙ С КОНТРАСТНЫМИ ВСТАВКАМИ, КАРМАНЫ В БОКОВЫХ ШВАХ, ВЕРХ БРЮК ОБРАБОТАН ДВОЙНЫМ ПРИТАЧНЫМ ПОЯСОМ, ВНУТРИ ПОЯСА ШИРОКАЯ ЭЛАСТИЧНАЯ ЛЕНТА, ПО НИЗУ БРЮЧИН ЦЕЛНОКРОЕННЫЕ МАНЖЕТЫ С ЭЛАСТИЧНОЙ ЛЕНТОЙ ВНУТРИ.

ОБОРУДОВАНИЕ И ПРИСПОСОБЛЕНИЯ



1. ОВЕРЛОК
2. ШВЕЙНАЯ МАШИНА.
3. ИГЛЫ С МАРКИРОВКОЙ ДЛЯ ТРИКОТАЖА НОМЕР 75-80.
4. НИТКИ: 4 В ОВЕРЛОК И 1 В ШВЕЙНУЮ МАШИНУ.
5. НОЖНИЦЫ ПОРТНОВСКИЕ.
6. НОЖНИЦЫ КАНЦЕЛЯРСКИЕ (ДЛЯ ВЫРЕЗАНИЯ ДЕТАЛЕЙ ВЫКРОЙКИ).
7. БУЛАВКИ ИЛИ ЗАЖИМЫ ДЛЯ СОЕДИНЕНИЯ ДЕТАЛЕЙ.
8. КЛЕЙ ИЛИ СКОТЧ (ДЛЯ СКЛЕИВАНИЯ ЛИСТОВ ВЫКРОЙКИ, ЕСЛИ ВЫ ЕЕ ПЕЧАТАЕТЕ НА ЛИСТАХ А4).
9. УТЮГ С ПАРОМ ИЛИ ПАРОГЕНЕРАТОР.
10. ГЛАДИЛЬНАЯ ДОСКА.
11. ПРИСПОСОБЛЕНИЯ ДЛЯ ВТО (ДЕРЕВЯННЫЙ УТЮЖОК ИЛИ ПОДУШКА ДЛЯ ВТО).



ПРИМЕЧАНИЕ

ЕСЛИ У ВАС НЕТ ОВЕРЛОКА, ТО ИЗДЕЛИЕ МОЖНО ШИТЬ НА ШВЕЙНОЙ МАШИНЕ, ИСПОЛЬЗУЯ ПСЕВДО ОВЕРЛОЧНЫЕ СТРОКИ ИЛИ СТРОЧКУ ЗИГЗАГ.

ДЛЯ ПОШИВА БРЮК ВАМ ПОНАДОБЯТСЯ

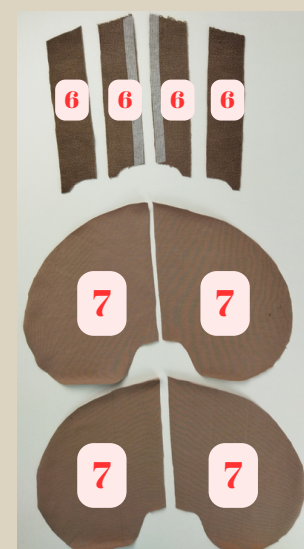
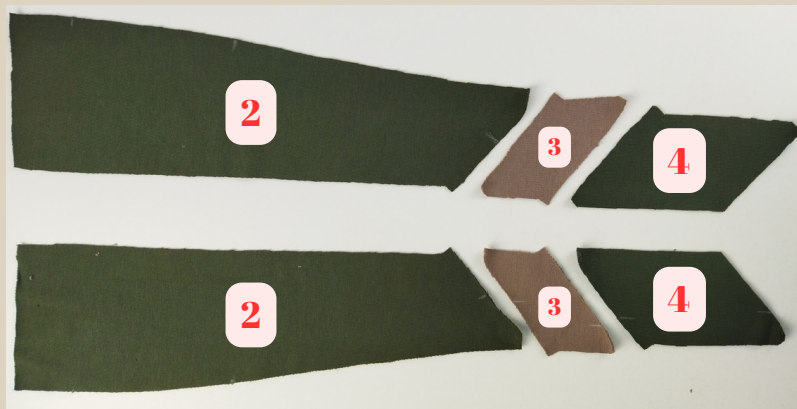
- ОСНОВНОЙ ТРИКОТАЖ:
ЦВЕТ 1 И ЦВЕТ 2
- КУЛИРКА
- ДОЛЕВАЯ КЛЕЕВАЯ
НИТЕПРОШИВНАЯ
КРОМКА
- ЭЛАСТИЧНАЯ ЛЕНТА
ШИРИНОЙ 3-3,5 СМ И 2
СМ





ДЕТАЛИ КРОЯ

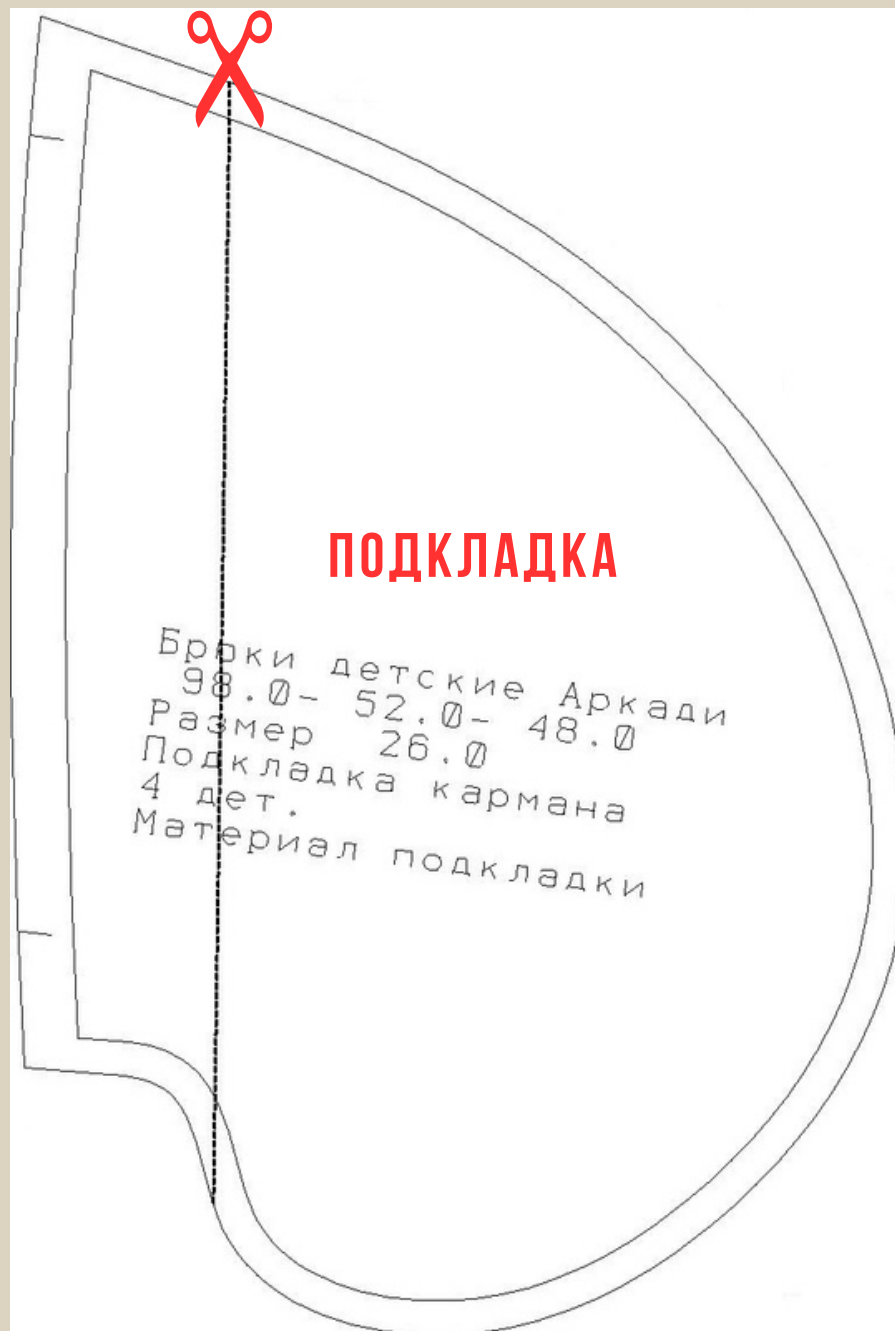
№ п/п	Наименование детали	Количество
1	Передняя часть	2
2	Боковая верхняя часть	2
3	Боковая средняя часть	2
4	Боковая нижняя часть	2
5	Задняя часть	2
6	Подзор кармана	4
7	Подкладка кармана	4
8	Пояс	1 со сгибом





Если вы будете шить брюки из футера 2нитки с лайкрой, то подкладку кармана можно сделать из основного трикотажа, в данном случае у вас будут две детали подкладки полностью из футера, подзор выкраивать не нужно.

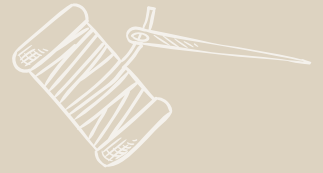
Если брюки будут из более плотного трикотажа: например, из футера 3нитки петля, то подкладку кармана лучше выкроить из кулирки, а подзор из основного трикотажа. Для этого деталь подкладки нужно разрезать по пунктирной линии и выкроить 4 детали подкладки их кулирки.





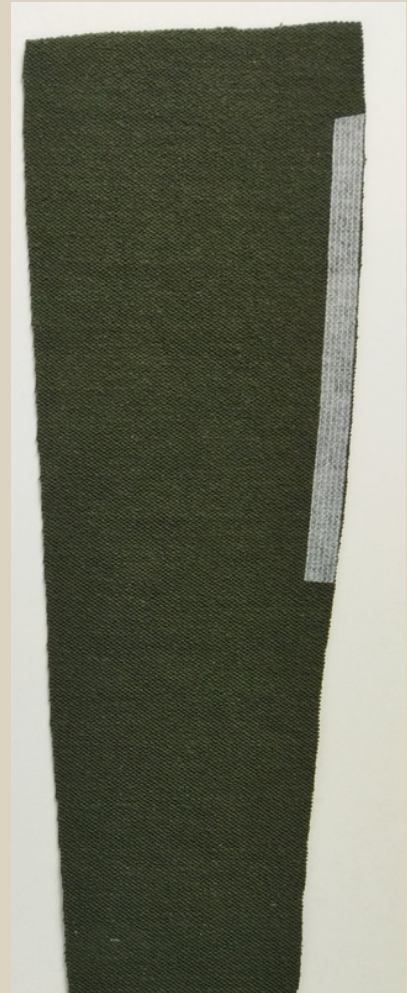
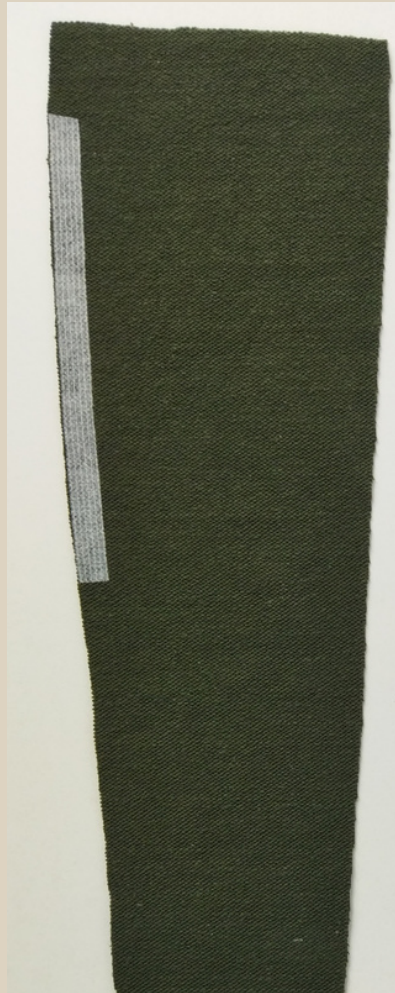
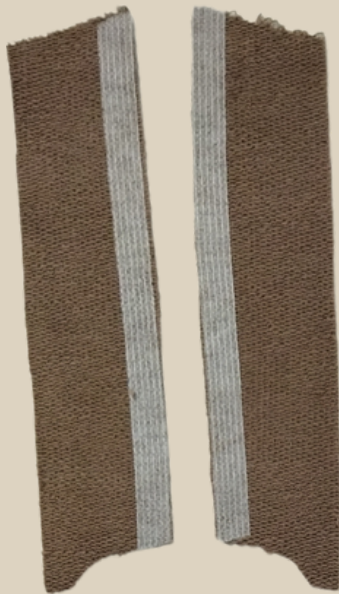
ПРИПУСКИ НА ШВЫ

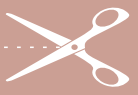
Все детали выкройки идут с припусками на швы.



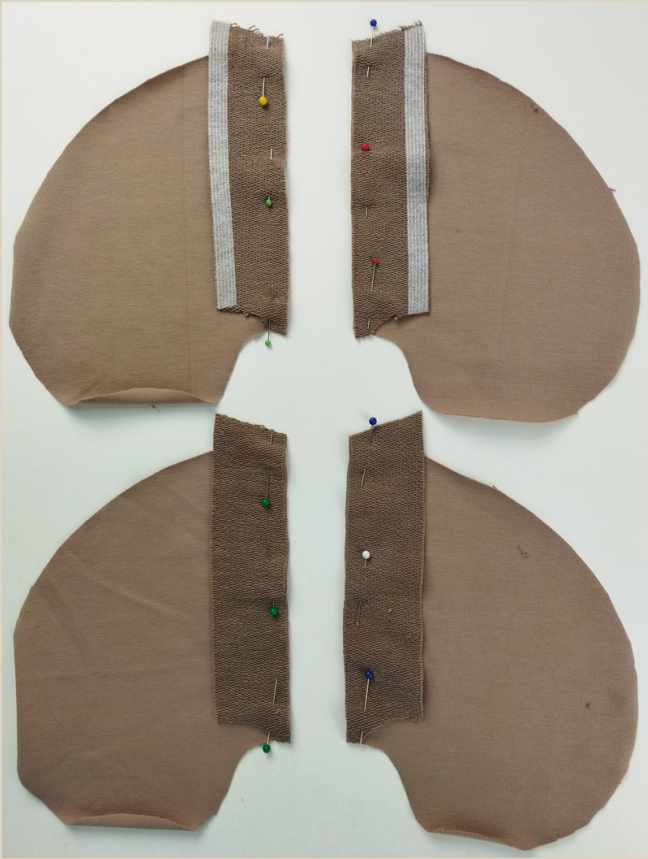
ДУБЛИРОВАНИЕ

С помощью горячего утюга проклеить с изнаночной стороны клеевой нитепрошивной кромкой вход в карман на деталях боковой верхней части и на двух деталях подзора кармана.

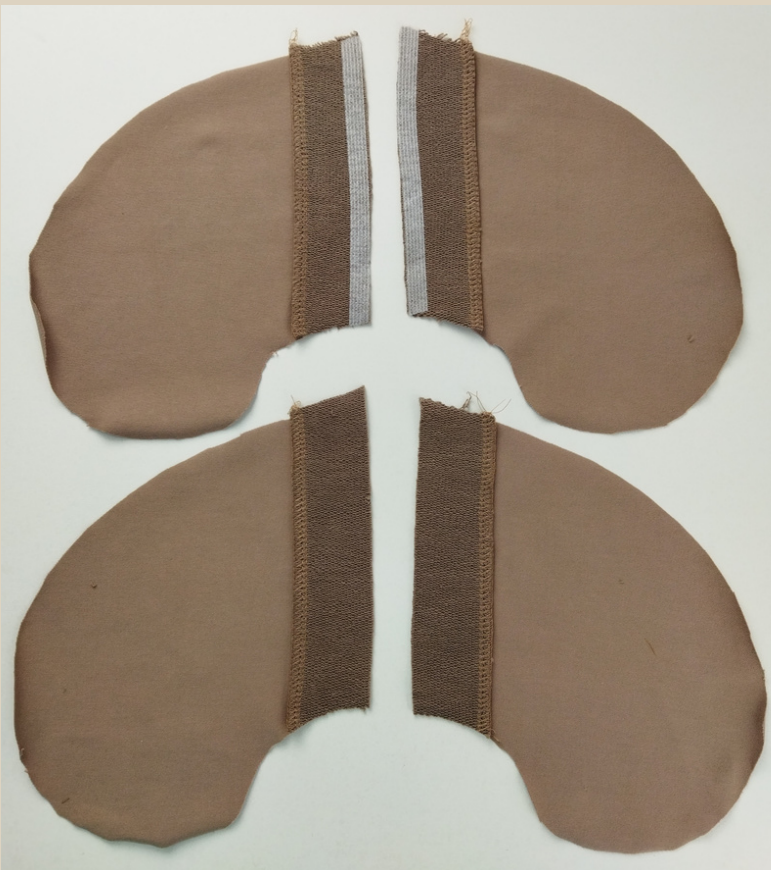




ПОШИВ БРЮК



На подкладку кармана наложить детали подзора, сколоть детали булавками.



ПРИМЕЧАНИЕ

На оверлоке стачиваем детали 4-ниточным швом, длина стежка 4 мм

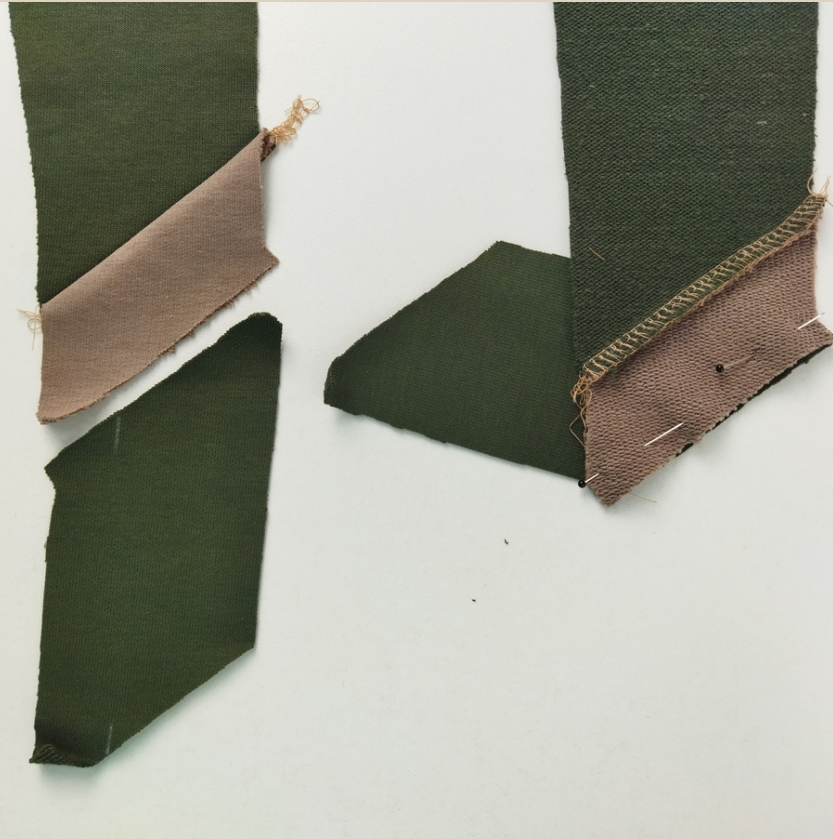
Стачать детали на оверлоке.
Швы приутюжить.
Припуски заутюжить на сторону подкладки.



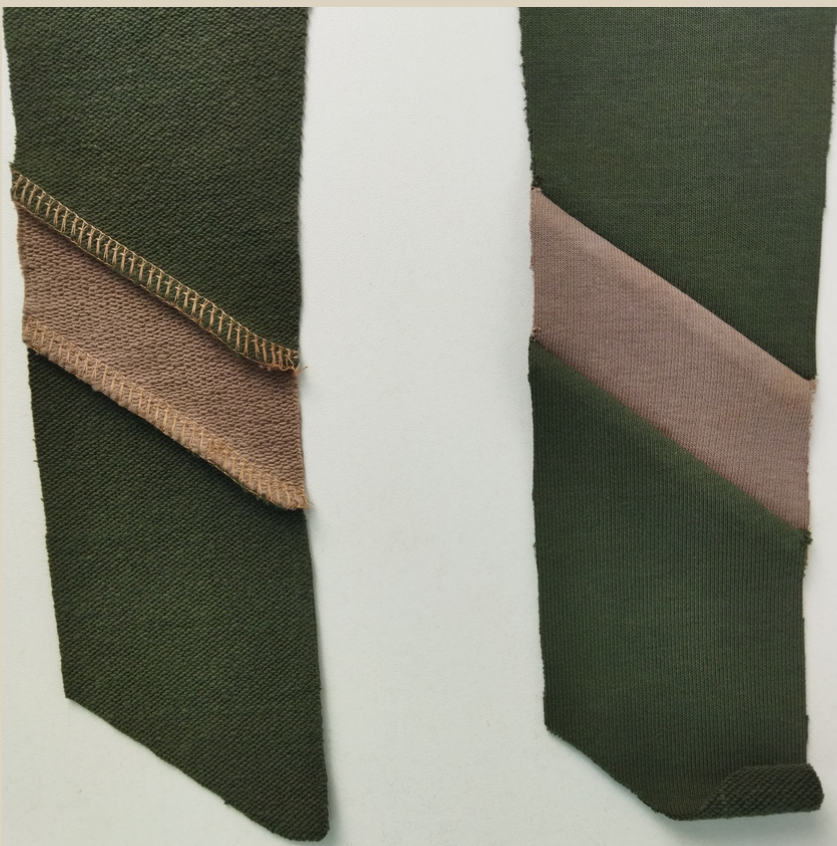
Верхнюю и среднюю боковые части сложить лицом к лицу, сколоть булавками.

Стачать детали на оверлоке. Швы приутюжить. Припуски заутюжить к низу изделия.





Получившуюся деталь сложить лицом к лицу с нижней боковой деталью. Сколоть булавками.



Стачать детали на оверлоке. Швы приутюжить. Припуски заутюжить к низу изделия.



Далее нужно соединить переднюю часть с боковой частью. Для этого можно перенести линии припусков на детали. Сложить детали лицом к лицу, как на фото. Сколоть булавками. Поставить на швейной машине закрепляющую строчку до уголка (пересечение припусков). Ширина шва 7 мм. **Длина стежка 3-3,5 мм.** Шов приутюжить.



Перевернуть деталь и в уголке на передней части сделать надсечку, не дорезая до строчки 1,5 мм.



Развернуть вторую сторону передней детали и сколоть эту сторону с боковой деталью.



Поставить на швейной машине закрепляющую строчку.
Ширина шва 7 мм.

Длина стежка 3-3,5 мм.



Шов приутюжить.





Переднюю и боковую детали сложить лицом к лицу и сколоть булавками по оставшимся (не простроченным) сторонам. Стачать детали на оверлоке одной строчкой по боковой и нижней сторонам. Шов приутюжить. Припуск заутюжить на сторону передней детали.



Лицевая сторона передней части.



Подкладку кармана (с проклеенным подзором) наложить лицевой стороной на боковую часть, совместить детали по меткам входа в карман. Сколоть детали булавками.



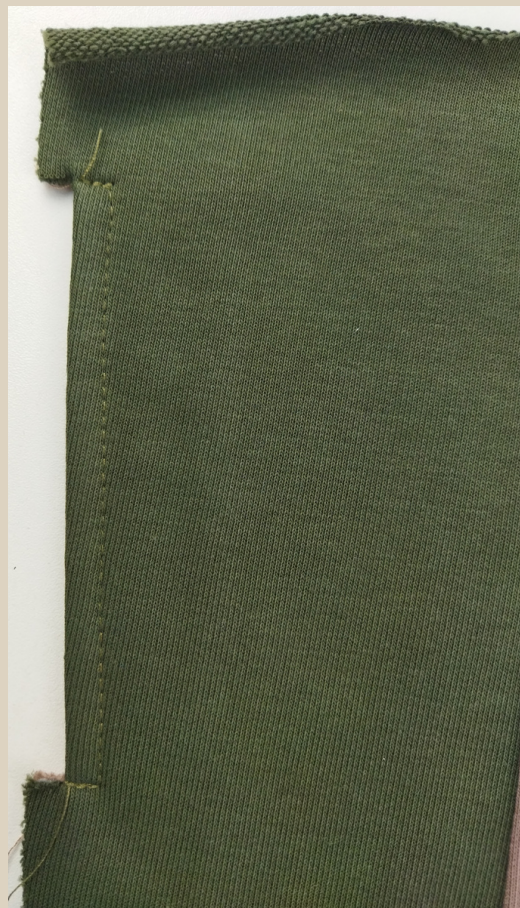
Стачать детали на швейной машине от метки до метки.

Длина стежка 3-3,5 мм.

Шов приутюжить.

По припуску на метках входа в карман сделать надсечки, не дорезая до строчки 1,5 мм.





Отогнуть подкладку, выправить вход в карман, сколоть вход в карман булавками. По входу в карман проложить строчку на швейной машине. Ширина шва 6-7 мм.

Длина стежка 3,5-4 мм.



По верх притачанной подкладки кармана наложить вторую подкладку, сколоть детали булавками.



Стачать детали на оверлоке.
Шов приутюжить.

Переднюю и заднюю части
сложить лицом к лицу,
совместить детали по боковому
и шаговому срезам. Сколоть
булавками.

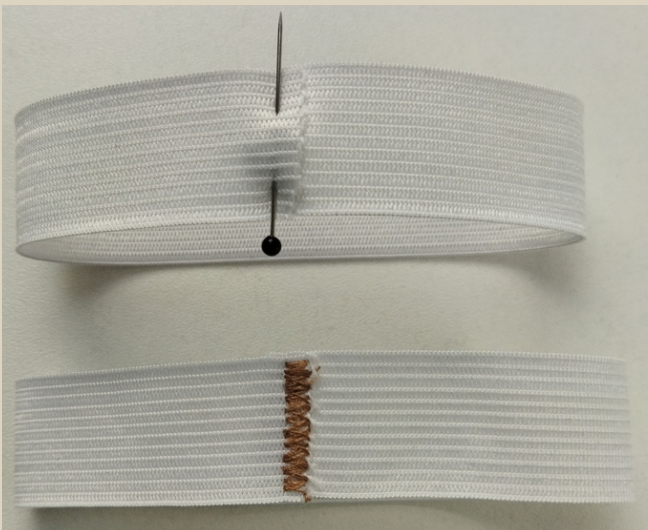




Стачать детали на оверлоке.
Швы приутюжить.
Припуски заутюжить на
сторону задней части.



Одну брючину вывернуть на лицевую сторону и вложить ее в ту, которую оставили на изнаночной стороне, совместить детали по шаговому срезу, сколоть детали булавками. Стачать детали на оверлоке. Шов приутюжить, припуск заутюжить на одну сторону.



Резинку для низа брюк замкнуть в кольцо на швейной машине, наложив 2 конца резинки друг на друга.



Резинку разделить на 4 равные части, низ брючины также разделить на 4 равные части. Вложить резинку по низу брючины с изнаночной стороны, совместить по меткам, приколоть резинку булавками.



Притачать резинку на оверлоке, равномерно растягивая резинку между метками, но не растягивая низ брючины. Хвостик от конца строчки спрятать в саму строчку, используя иглу с большим ушком.



Резинку подогнуть внутрь, приколоть булавками, равномерно растянув резинку. Приутюжить низ брючин.



Закрепить резинку строчкой на швейной машине, равномерно растягивая резинку. Шов приутюжить.

Длина стежка 3,5-4 мм.



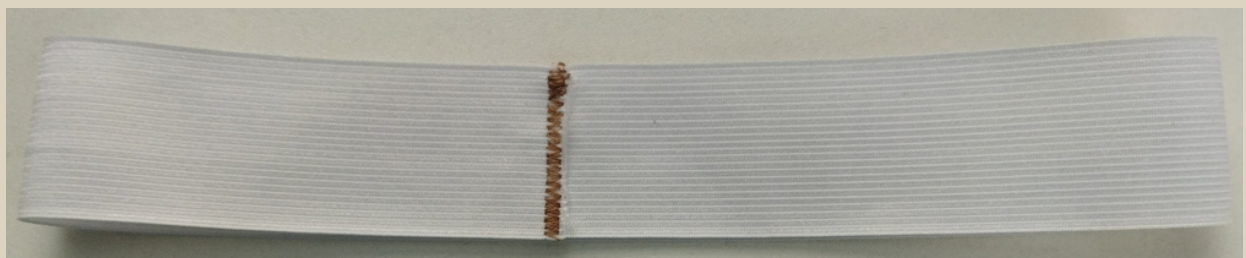
Деталь пояса сложить пополам лицом внутрь. Сколоть булавками по короткой стороне.



Стачать пояс на оверлоке, шов приутюжить, припуск заутюжить на одну сторону.



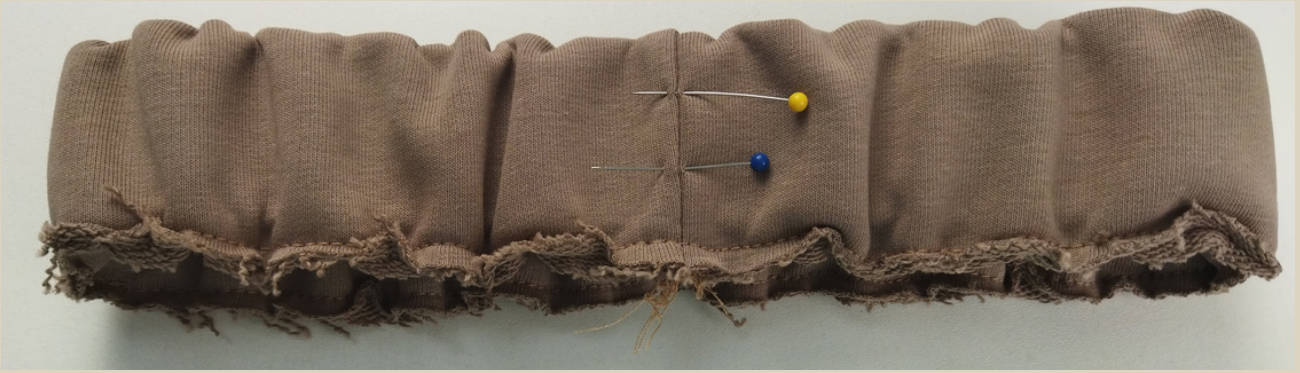
Сложить пояс пополам изнанкой внутрь, по линии сгиба приутюжить.



Резинку для пояса стачать в кольцо, наложив 2 конца резинки друг на друга.



Резинку вложить в пояс, две стороны пояса сколоть булавками.



Две стороны пояса стачать между собой строчкой на швейной машине. Ширина шва 3-4 мм. Длина стежка 3-3,5 мм. Шов приутюжить.



Резинку равномерно распределить внутри пояса, сколоть булавками. От закрепляющей строчки поделить пояс на 3 части. Проложить 2 параллельные строчки по поясу, равномерно растягивая резинку внутри пояса. Швы приутюжить.

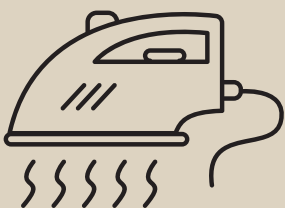
Длина стежка 3,5-4 мм.



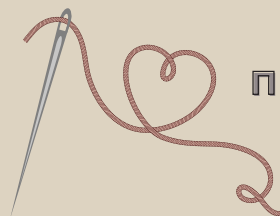
Пояс приложить по верху брюк с лицевой стороны, шов пояса совместить с задним швом, приколоть пояс булавками.



Притачать пояс на оверлоке, хвостик от оверлочной строчки спрятать в саму строчку с помощью иглы с большим ушком. Шов приутюжить. Припуск заутюжить к низу изделия.



Еще раз проутюжить все швы и изделие в целом.
Брюки готовы!



Приятного пошива и
ровных строчек!

БРЮКИ ТРИКОТАЖНЫЕ "АРКАДИИ"



ELENA-PLENKINA.RU



ELENA_PLENKINA.RU



ELENA_PLENKINA