

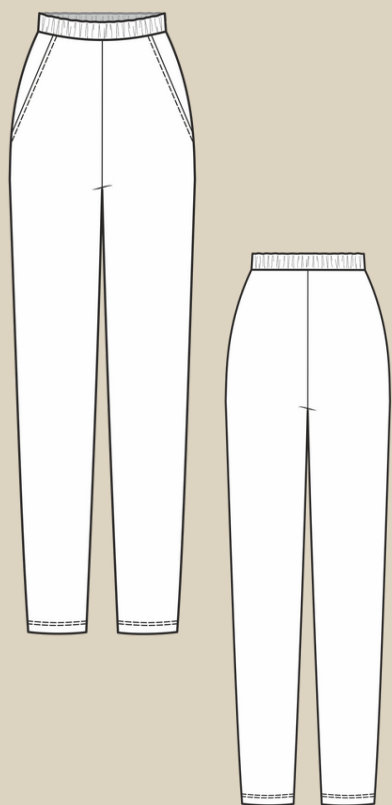
Elena-Plenkina.ru

ШИТЬ ЛЕГКО!

БРЮКИ "НОМЕ"

РАЗМЕРЫ 38-56

РОСТ 158, 164, 170 И 176 CM



УРОВЕНЬ СЛОЖНОСТИ



#ELENA_PLENKINA_HOME
#TIM_HM_HOME



ELENA-PLENKINA.RU

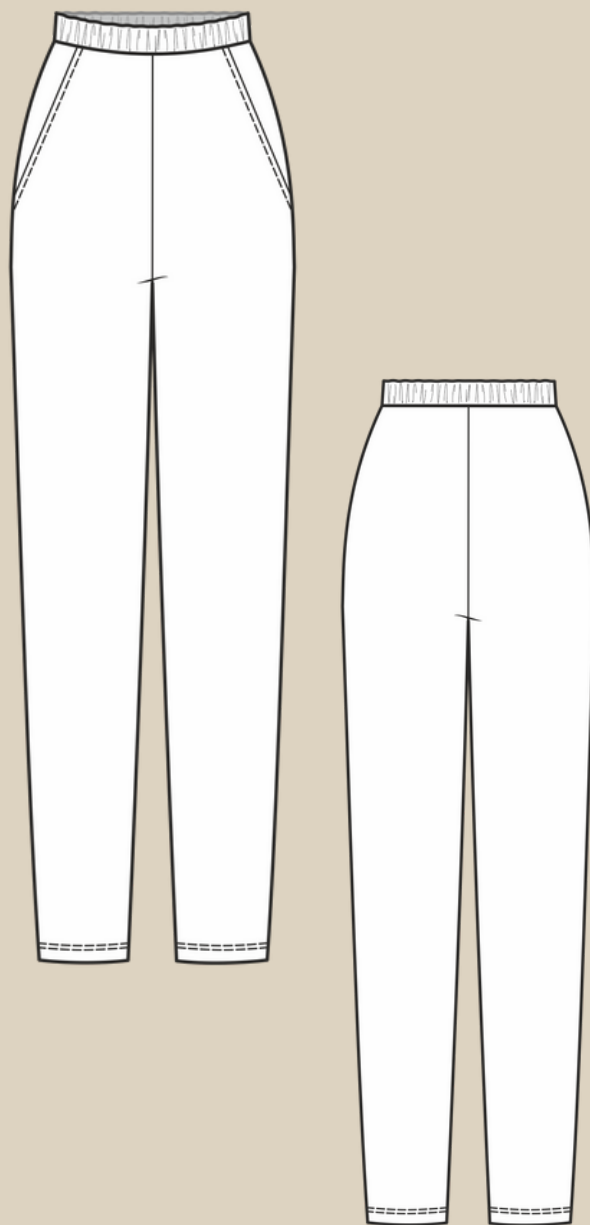


ELENA_PLENKINA



ELENA_PLENKINA

ОПИСАНИЕ МОДЕЛИ



ЖЕНСКИЕ ТРИКОТАЖНЫЕ БРЮКИ УМЕРЕННОГО ОБЪЕМА, ЗАУЖЕННЫЕ К НИЗУ, КАРМАНЫ С ОТРЕЗНЫМ БОЧКОМ, ВЕРХ БРЮК ОФОРМЛЕН ПОЯСОМ ИЗ ОСНОВНОГО ТРИКОТАЖА, ВНУТРИ ПОЯСА ПРОДЕТА ШИРОКАЯ ЭЛАСТИЧНАЯ ЛЕНТА, ДЛИНА БРЮК ВЫШЕ ЩИКОЛОТКИ.

ОБОРУДОВАНИЕ И ПРИСПОСОБЛЕНИЯ



1. ОВЕРЛОК.
2. ШВЕЙНАЯ МАШИНА.
3. РАСПОШИВАЛЬНАЯ МАШИНА.
4. ИГЛЫ С МАРКИРОВКОЙ ДЛЯ ТРИКОТАЖА НОМЕР 75-80.
5. НИТКИ: 4 В ОВЕРЛОК И 3 В РАСПОШИВАЛЬНУЮ МАШИНУ.
6. НОЖНИЦЫ ПОРТНОВСКИЕ.
7. НОЖНИЦЫ КАНЦЕЛЯРСКИЕ (ДЛЯ ВЫРЕЗАНИЯ ДЕТАЛЕЙ ВЫКРОЙКИ).
8. БУЛАВКИ ИЛИ ЗАЖИМЫ ДЛЯ СОЕДИНЕНИЯ ДЕТАЛЕЙ.
9. КЛЕЙ ИЛИ СКОТЧ (ДЛЯ СКЛЕИВАНИЯ ЛИСТОВ ВЫКРОЙКИ, ЕСЛИ ВЫ ЕЕ ПЕЧАТАЕТЕ НА ЛИСТАХ А4).
10. УТЮГ С ПАРОМ ИЛИ ПАРОГЕНЕРАТОР.
11. ГЛАДИЛЬНАЯ ДОСКА.
12. ПРИСПОСОБЛЕНИЯ ДЛЯ ВТО (ДЕРЕВЯННЫЙ УТЮЖОК ИЛИ ПОДУШКА ДЛЯ ВТО).



ПРИМЕЧАНИЕ

ЕСЛИ У ВАС НЕТ ОВЕРЛОКА, ТО ИЗДЕЛИЕ МОЖНО ШИТЬ НА ШВЕЙНОЙ МАШИНЕ, ИСПОЛЬЗУЯ ПСЕВДО ОВЕРЛОЧНЫЕ СТРОКИ ИЛИ СТРОЧКУ ЗИГЗАГ. РАСПОШИВАЛЬНЫЙ ШОВ МОЖНО ЗАМЕНИТЬ НА ДВОЙНУЮ ИГЛУ.

ДЛЯ ПОШИВА БРЮК ВАМ ПОНАДОБЯТСЯ

- ОСНОВНОЙ ТРИКОТАЖ
- КАШКОРЕ ИЛИ РИБАНА
- ЭЛАСТИЧНАЯ ЛЕНТА ШИРИНОЙ 4 СМ.
- КОСАЯ КЛЕЕВАЯ КРОМКА





ДЕТАЛИ КРОЯ



1. ПЕРЕДНЯЯ ЧАСТЬ НКА - 2
2. ЗАДНЯЯ ЧАСТЬ - 2
3. ОТРЕЗНОЙ БОЧОК - 2
4. МЕШКОВИНА КАРМАНА - 2
5. ПОЯС - 1





ПРИПУСКИ НА ШВЫ

Все детали выкройки идут с припусками на швы.



ПОШИВ БРЮК

С помощью горячего утюга проклеить с изнаночной стороны вход в карман на передних половинках и на мешковине кармана.





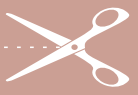
На переднюю половинку наложить мешковину кармана, сложить детали лицом к лицу, совместить по линии входа в карман, сколоть булавками.

Стачать детали на швейной машине.

Длина стежка 3-3,5 мм.

Шов приутюжить.





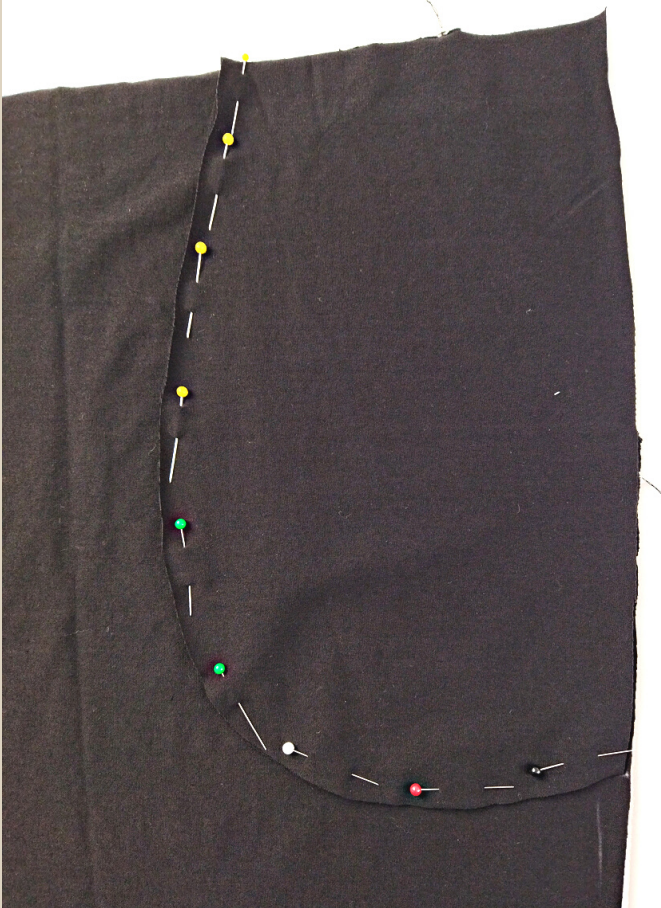
Отогнуть мешковину кармана, приутюжить вход в карман, сформировав перекант в 1-1,5 мм на сторону мешковины. Сколоть вход в карман булавками.

Отстрочить вход в карман на швейной машине. Ширина шва 5-6 мм.

Длина стежка 3,5-4 мм.

Шов приутюжить.





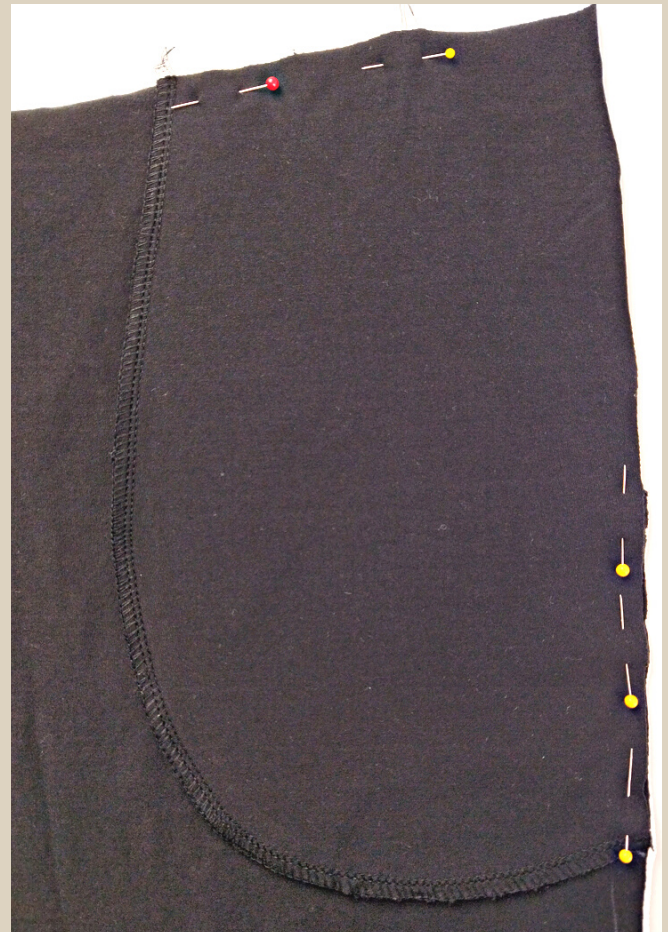
Наложить бочок кармана на мешковину кармана, совместить детали по закругленной линии, сколоть булавками.

Стачать детали на оверлоке.
Шов приутюжить.

ПРИМЕЧАНИЕ

На оверлоке стачиваем детали 4-ниточным швом, длина стежка 4 мм

Закрепить карман булавками к передней части по боковому и верхнему срезам.





Закрепить карман к передней половине строчками на швейной машине. Ширина шва 3 мм.

Длина стежка 3-3,5 мм.



Сложить переднюю и заднюю половинки лицом к лицу, совместить детали по боковому и шаговому срезам, сколоть булавками.



Стачать боковой и шаговый срезы на оверлоке.
Швы приутюжить.
Припуски заутюжить на сторону задней половинки.



Одну брючину вывернуть на лицевую сторону и вложить ее в ту, которая на изнаночной стороне, совместить детали по шву сидения, совместить шаговый шов, сколоть детали булавками.



Стачать детали на оверлоке.
Шов приутюжить.
Припуск заутюжить на одну сторону.



Пояс сложить пополам лицом внутрь, сколоть булавками по короткому срезу.



Стачать пояс на швейной машине.

Длина стежка 3-3,5 мм.

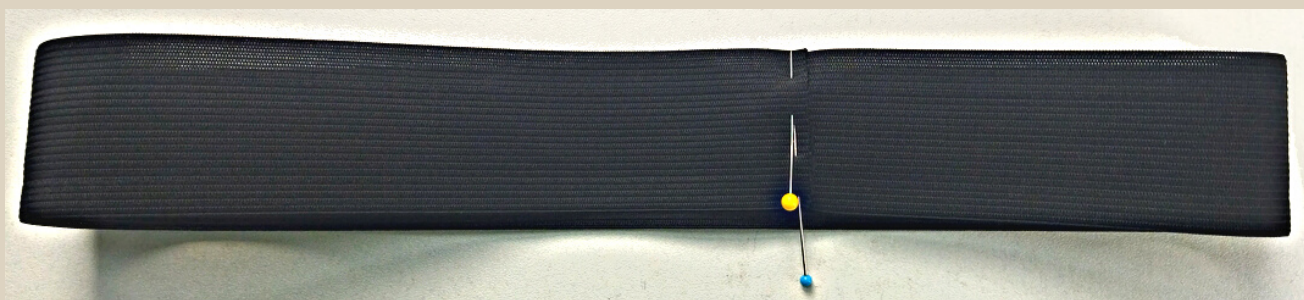




Шов приутюжить.
Припуск разутюжить в
разные стороны.



Пояс сложить пополам изнанкой внутрь, по линии сгиба приутюжить.



Эластичную ленту стачать на швейной машине в кольцо, наложив два конца ленты друг на друга.



Если ваш обхват талии отличается от таблицы мерок на сайте, то скорректируйте длину резинки под свою талию. Резинка не должна сильно давить на талию.



Резинку вложить в пояс, закрепить две стороны пояса булавками.



Две стороны пояса закрепить между собой строчкой на швейной машине.
Шов приутюжить.

Длина стежка 3-3,5 мм.



Срез пояса разделить на 4 равные части.



Верх брюк разделить на 4 равные части. Первая метка это задний шов.

Приложить пояс по верху брюк с лицевой стороны, шов пояса совместить с задним швом брюк, совместить остальные метки, приколоть пояс булавками.



Притачать пояс на оверлоке. Хвостик от оверлочной строчки спрятать в самую строчку с помощью иглы с большим ушком. Шов приутюжить. Припуск заутюжить к низу изделия.

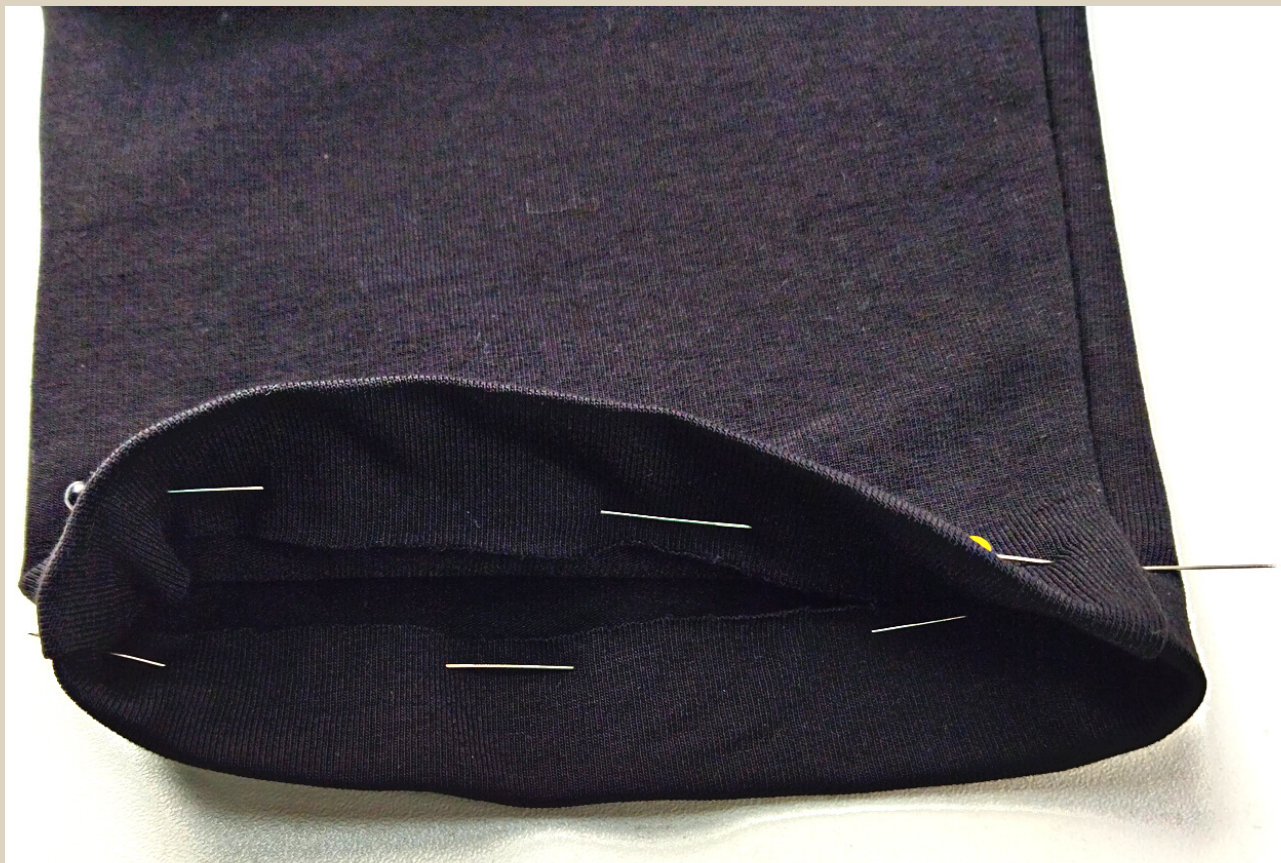


Равномерно распределить резинку внутри пояса, закрепить булавками по боковым и заднему швам.



Закрепить резинку в поясе вертикальными строчками на швейной машине по боковым и заднему швам.
Швы приутюжить.

Длина стежка 3,5-4 мм.

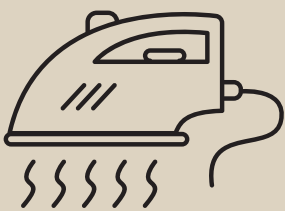


Низ брючин подогнуть и заутюжить подгибку низа, приколоть подгибку булавками.



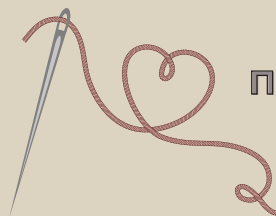
Закрепить подгибку низа строчкой на распошивальной машине широким двух игольным швом (двойной иглой на швейной машине). Шов приутюжить.





Еще раз проутюжить все швы и изделие в целом.
Брюки готовы!

БРЮКИ "НОМЕ"



Приятного пошива и
ровных строчек!

