

Elena-Plenkina.ru

ШИТЬ ЛЕГКО!

Футболка/лонгслив «Том» #tim_hm_Том



Модель София, футболка на рост 98 см, реальный рост 95 см, параметры тела соответствуют росту 92-98 см, кулирка с лайкрой. Модель Диана, футболка на рост 146 см, реальный рост 145 см, параметры тела соответствуют росту 146 см, кулирка с лайкрой. Модель Тимофей, футболка на рост 134 см, реальный рост 132 см, параметры тела соответствуют росту 128 см, кулирка с лайкрой. Модель Таисия, футболка на рост 122 см, реальный рост 118 см, параметры тела соответствуют росту 122-128 см, кулирка с лайкрой.

Выкройка представлена на рост 92-170 см.

Трикотажная футболка умеренного объема, прямого силуэта, втачной рукава, два варианта длины рукава – короткий и длинный, круглая горловина, обработанная двойной притачной обтачкой, низ изделия и низ рукава в подгибку пол отстрочку на распошивальной машине.

Прибавки на свободное облегание и параметры изделия:

Размер	92	98	104	110	116	122	128	134	140	146	152	158	164	170
Прибавка к обхвату груди, см							4,0 см							
Прибавка к обхвату бедер, см							2,0 см							
Прибавка к обхвату плеча, см							4,0 см							
Длина изделия, см	36,5	38,5	41,0	43,0	45,5	47,5	50,0	52,0	55,0	57,0	59,0	61,0	63,0	66,0
Длина рукава, см	35,0	57,0	39,0	41,0	43,0	45,0	47,0	49,0	51,0	53,0	55,0	57,5	59,0	61,5

Рекомендуемые материалы – трикотажные полотна средней плотности, такие как кулирка с лайкрой, кулирка 100% хлопок, интерлок.

Расход трикотажа при ширине 1,8 м:

Рост, см	92	98	104	110	116	122	128	134	140	146	152	158	164	170
Основная ткань, м	0,4	0,42	0,44	0,46	0,49	0,51	0,53	0,55	0,58	0,60	0,62	0,64	0,66	0,69

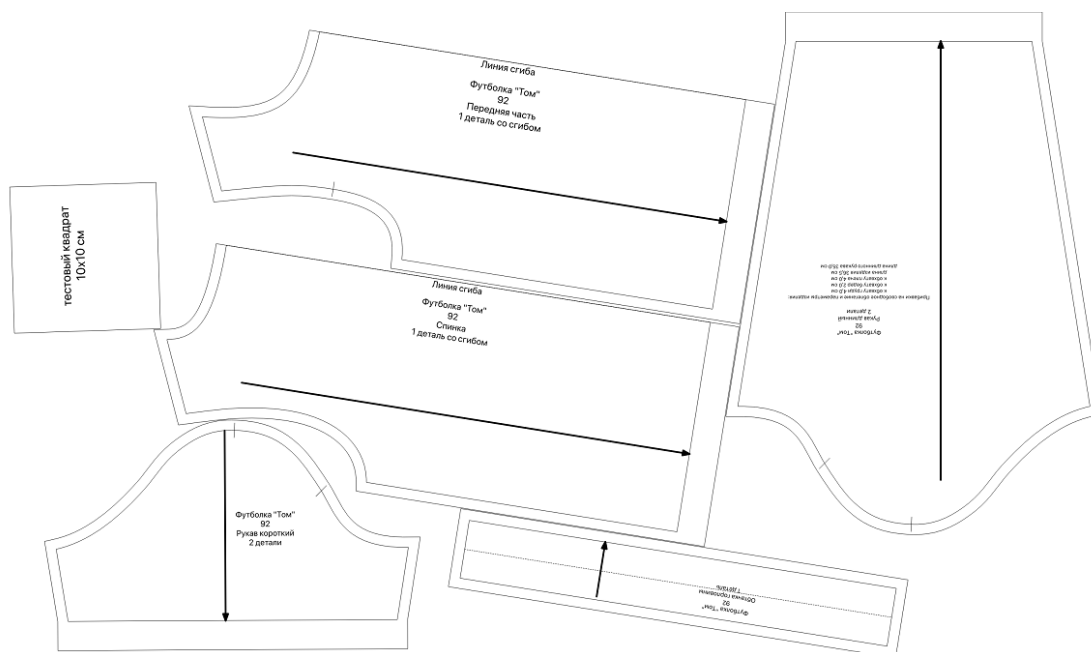
Не забывайте учитывать расход трикотажа на усадку после стирки и ВТО. Для более точного определения расхода рекомендуем разложить все детали на ширину трикотажа.

До края деталей промеряйте длину изделия и длину рукава по себе (модели), так как при одном и том же росте данные параметры у разных людей могут отличаться.

Спецификация деталей:

№ п/п	Наименование детали	Количество
1	Передняя часть	1 со сгибом
2	Спинка	1 со сгибом
3	Рукав короткий	2
4	Рукав длинный	2
5	Обтачка горловины (рибана или кашкорсе)	1
6	Тестовый квадрат 10 на 10 см	1

Ниже на фото изображены детали выкройки, это не раскладка на ткани! Детали раскладываем согласно направлению долевой нити (стрелка на каждой детали).



Все детали с припусками на швы.

Рекомендуем посмотреть видео-инструкцию по пошиву данной модели (см. на сайте ниже описания выкройки).

Запрещается передавать платные
выкройки третьим лицам и
размещать выкройки в открытом
доступе.

Сайт - <https://elena-plenkina.ru/>
YouTube channel –
<http://youtube.com/c/ElenaPlenkina>
VK - https://vk.com/tim_hm
Instagram -
https://instagram.com/tim_hm

Тестовый квадрат
5 на 5 см

Elena-Plenkina.ru
ШИТЬ ЛЕГКО!

Футболка "Том"
152
Обтачка горловины
1 деталь



Elena-Plenkina.ru
ШИТЬ ЛЕГКО!

Elena-Plenkina.ru
ШИТЬ ЛЕГКО!



Elena-Plenkina.ru
ШИТЬ ЛЕГКО!



Elena-Plenkina.ru
ШИТЬ ЛЕГКО!



Линия сгиба

Футболка "Том"
152

Передняя часть
1 деталь со сгибом

Elena-Plenkina.ru
ШИТЬ ЛЕГКО!

Линия сгиба

Футболка "Том"
152

Спинка
1 деталь со сгибом

Elena-Plenkina.ru
ШИТЬ ЛЕГКО!

а "Том"
2
инный
или

ание и параметры изделия:
удл 4,0 см
дер 2,0 см
еча 4,0 см
ия 59,0 см
рукава 55,0 см

Elena-Plenkina.ru
ШИТЬ ЛЕГКО!

новий квадрат
10x10 см

Прибавки на свободное облевание
к обхвату груди
к обхвату бедер
к обхвату плеча
длина изделия
длина рукава

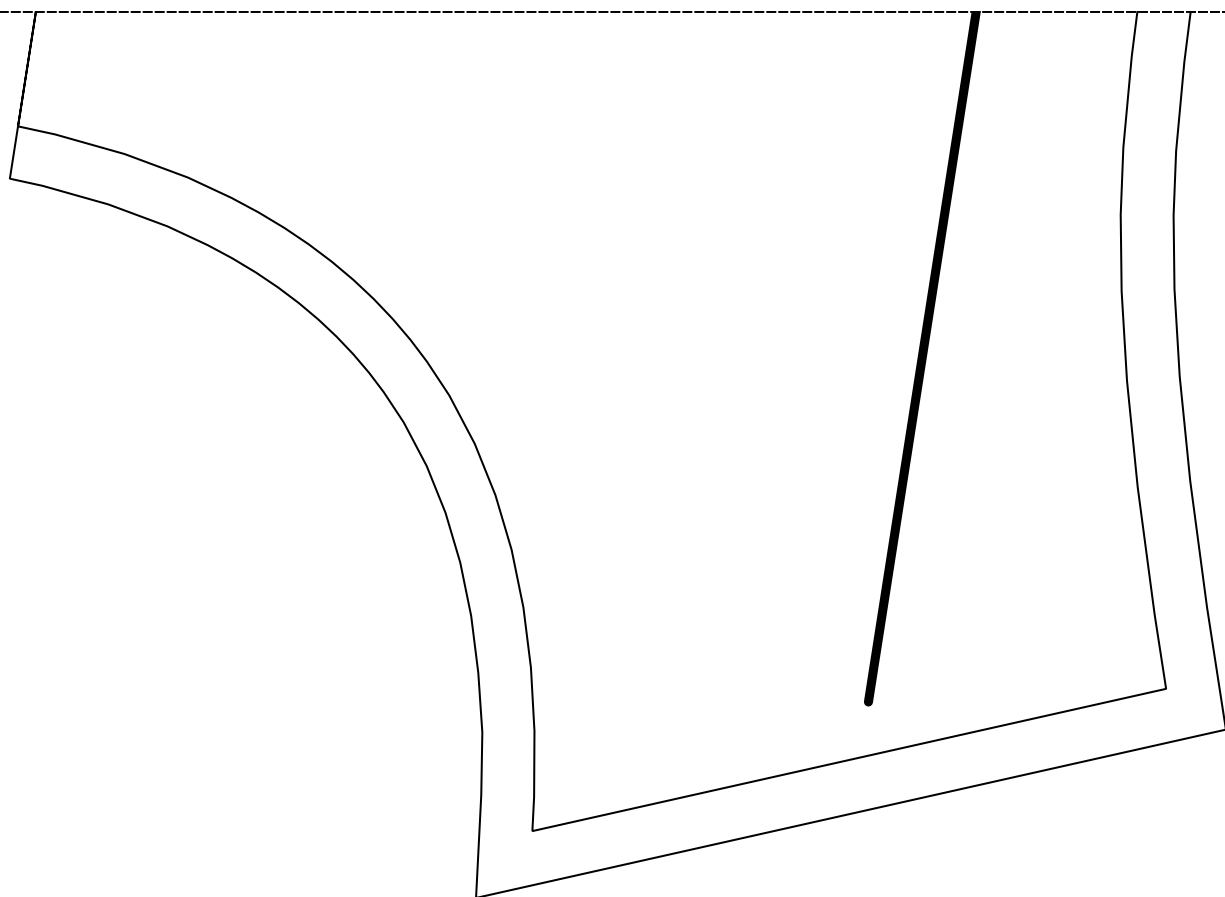
Футболка "Торнадо"
152
Рукав длинный
2 детали

Elena-Plenkina.ru
ШИТЬ ЛЕГКО!

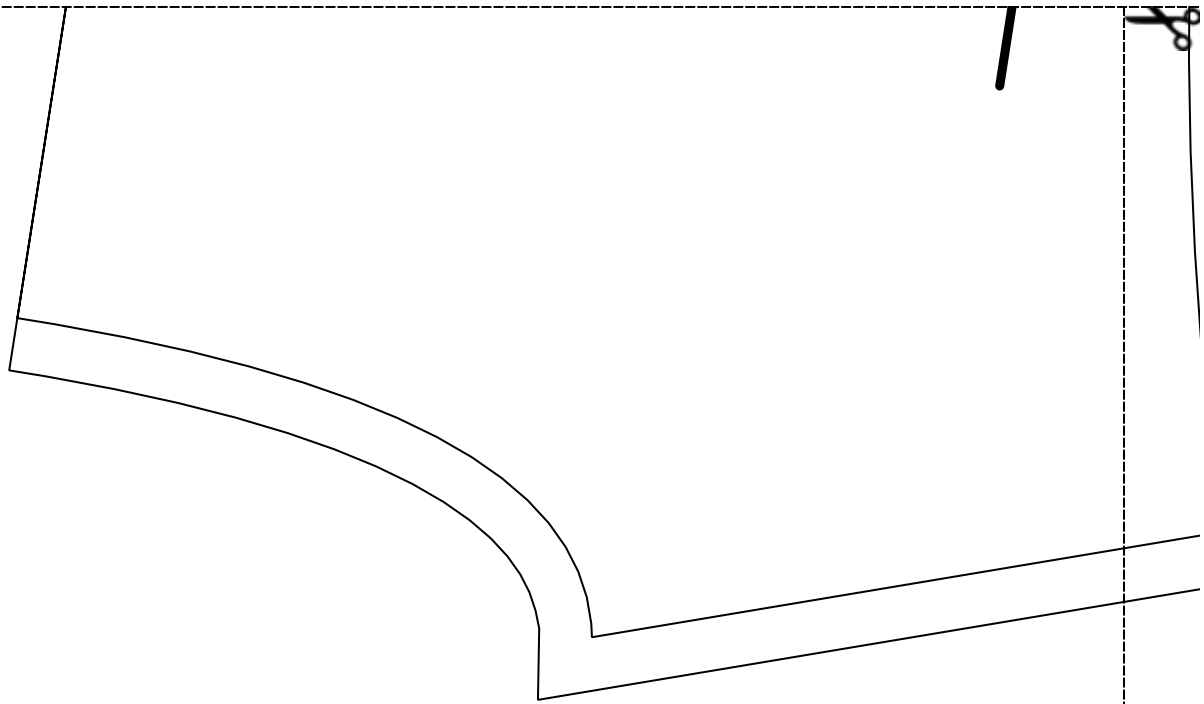


Елена-Пленкина.ru
ШИТЬ ЛЕГКО!





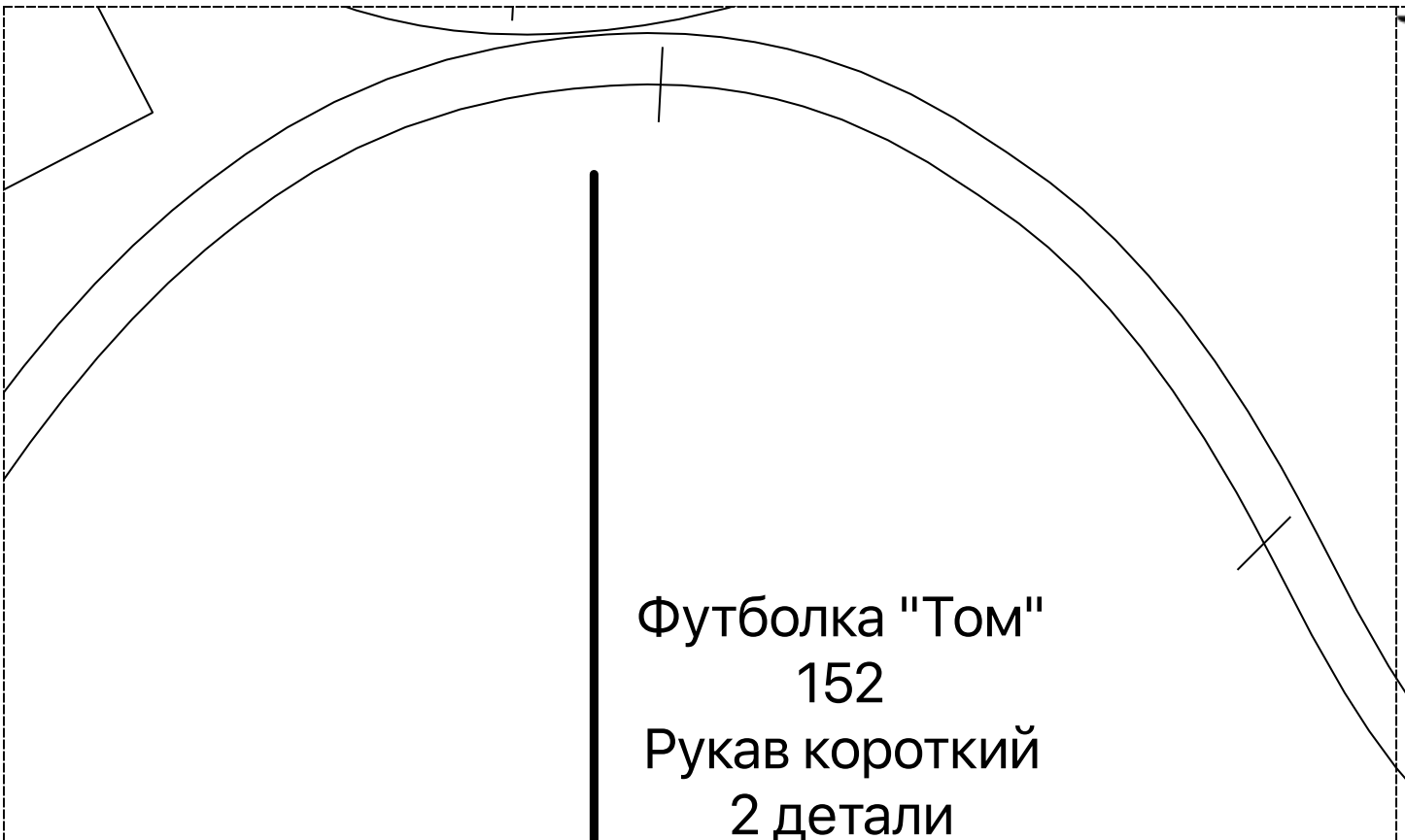
Elena-Plenkina.ru
ШИТЬ ЛЕГКО!



Elena-Plenkina.ru
ШИТЬ ЛЕГКО!

тестовый

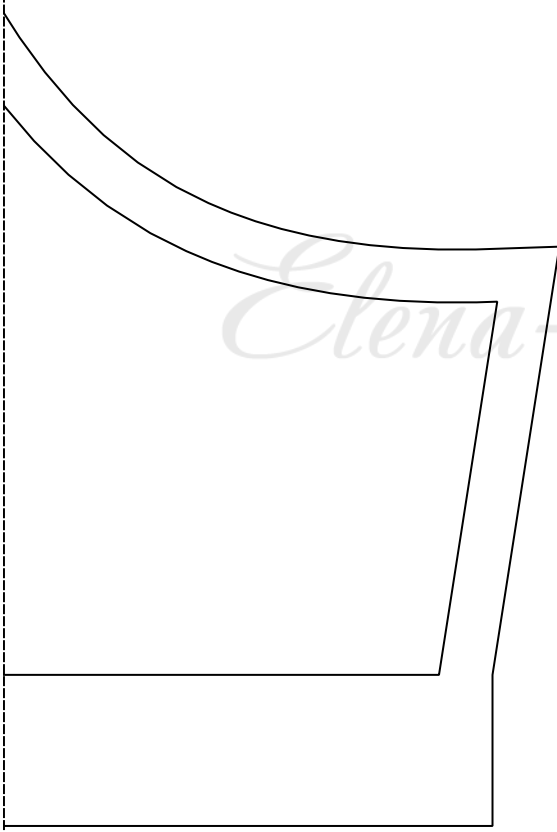
Elena-Plenkina.ru
ШИТЬ ЛЕГКО!



Футболка "Том"
152
Рукав короткий
2 детали

The image shows a pattern for a short sleeve. It consists of two curved lines forming a semi-circular shape. A vertical line with an arrow at the bottom points downwards. There are small tick marks on the top and right edges of the pattern.

Elena-Plenkina.ru
ШИТЬ ЛЕГКО!



Elena-Plenkina.ru
ШИТЬ ЛЕГКО!

