

Елена-Пленкина.ру

ШИТЬ ЛЕГКО!

ФУТБОЛКА "ВИЛЕНА"

РАЗМЕРЫ 38-64
РОСТ 158, 164, 170 И 176 СМ



УРОВЕНЬ СЛОЖНОСТИ



#ELENA_PLENKINA_VILENA
#TIM_HM_VILENA



ELENA-PLENKINA.RU

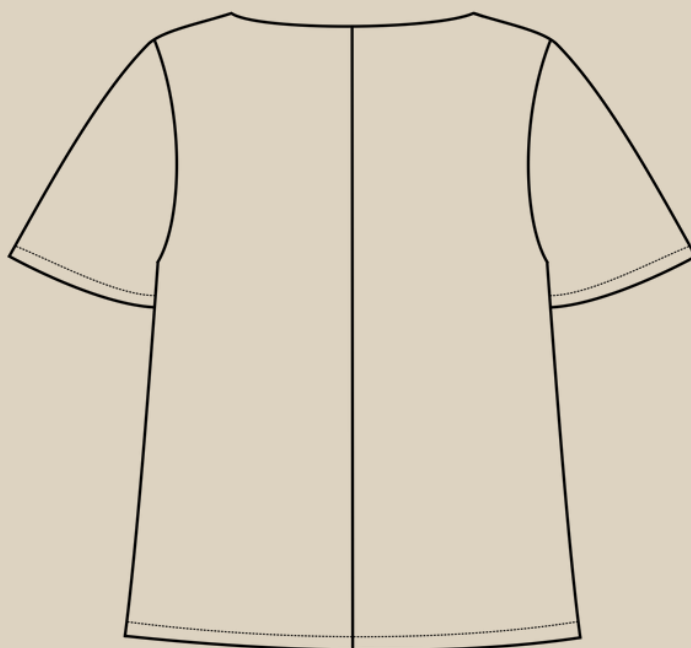


ELENA_PLENKINA



ELENA_PLENKINA

ОПИСАНИЕ МОДЕЛИ



ЖЕНСКАЯ ФУТБОЛКА СРЕДНЕГО ОБЪЕМА, ПОЛУПРИЛЕГАЮЩЕГО СИЛУЭТА, V-ОБРАЗНЫЙ ВЫРЕЗ ГОРЛОВИНЫ ПЕРЕДА, НА ПЕРЕДНЕЙ ЧАСТИ НАГРУДНЫЕ ВЫТАЧКИ, ПЕРЕВЕДЕННЫЕ В БОКОВОЙ ШОВ, ГОРЛОВИНА ОБРАБОТАНА ПОДКРОЙНОЙ ОБТАЧКОЙ, КОРОТКИЙ ВТАЧНОЙ РУКАВ, ДЛИНА ИЗДЕЛИЯ ВЫШЕ ЛИНИИ БЕДЕР.

ОБОРУДОВАНИЕ И ПРИСПОСОБЛЕНИЯ



1. ШВЕЙНАЯ МАШИНА.
2. ОВЕРЛОК
3. ИГЛЫ С МАРКИРОВКОЙ УНИВЕРСАЛЬНЫЙ НОМЕР 65-75 (В ЗАВИСИМОСТИ ОТ ПЛОТНОСТИ ТКАНИ).
4. НИТКИ: 1 КАТУШКА В ШВЕЙНУЮ МАШИНУ И 3 В ОВЕРЛОК.
5. НОЖНИЦЫ ПОРТНОВСКИЕ.
6. НОЖНИЦЫ КАНЦЕЛЯРСКИЕ (ДЛЯ ВЫРЕЗАНИЯ ДЕТАЛЕЙ ВЫКРОЙКИ).
7. БУЛАВКИ ИЛИ ЗАЖИМЫ ДЛЯ СОЕДИНЕНИЯ ДЕТАЛЕЙ.
8. КЛЕЙ ИЛИ СКОТЧ (ДЛЯ СКЛЕИВАНИЯ ЛИСТОВ ВЫКРОЙКИ, ЕСЛИ ВЫ ЕЕ ПЕЧАТАЕТЕ НА ЛИСТАХ А4).
9. УТЮГ С ПАРОМ ИЛИ ПАРОГЕНЕРАТОР.
10. ГЛАДИЛЬНАЯ ДОСКА.
11. ПРИСПОСОБЛЕНИЯ ДЛЯ ВТО (ДЕРЕВЯННЫЙ УТЮЖОК ИЛИ ПОДУШКА ДЛЯ ВТО).
12. ЛАПКИ ДЛЯ ШВЕЙНОЙ МАШИНЫ (СТАНДАРТНАЯ).



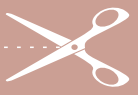
ПРИМЕЧАНИЕ

ЕСЛИ У ВАС НЕТ ОВЕРЛОКА, ТО СРЕЗЫ МОЖНО ЗАКРЫТЬ КОСЕЙ БЕЙКОЙ ИЛИ ОБРАБОТАТЬ НА ШВЕЙНОЙ МАШИНЕ ПСЕВДООВЕРЛОЧНЫМИ СТРОЧКАМИ.

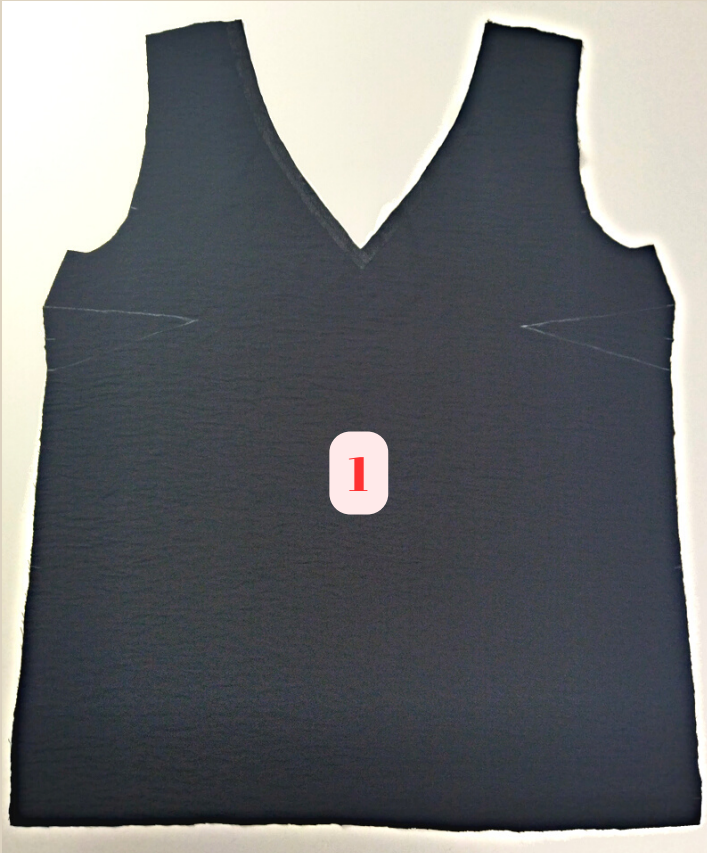
ДЛЯ ПОШИВА ФУТБОЛКИ ВАМ ПОНАДОБЯТСЯ

- ОСНОВНАЯ ТКАНЬ
- ДУБЛЕРИН
- КОСАЯ КЛЕЕВАЯ НИТЕПРОШИВНАЯ КРОМКА





ДЕТАЛИ КРОЯ



ДЕТАЛИ КРОЯ:

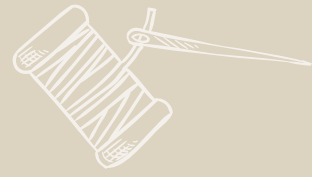
1. ПЕРЕД - 1 СО СГИБОМ
2. СПИНКА - 2
3. ОБТАЧКА ГОРЛОВИНЫ ПЕРЕДА - 1 СО СГИБОМ
4. ОБТАЧКА ГОРЛОВИНЫ СПИНКИ - 1 СО СГИБОМ





ПРИПУСКИ НА ШВЫ

Все детали выкройки идут с припусками на швы.



ДУБЛИРОВАНИЕ ДЕТАЛЕЙ



С помощью горячего утюга продублировать дублирином с изнаночной стороны обтачку горловины переда и обтачку горловины спинки.

Косой клеевой нитепрошивной кромкой проклеить срезы горловины на деталях переда, спинки и деталях обтачек. Чтобы не растянуть горловину, детали из ткани можно уложить на бумажные детали выкройки, уровнять горловину и затем проклеить ее.

ПОШИВ ФУТБОЛКИ



Центральный срез на спинке обметать на оверлоке.

Шов приутюжить.

ПРИМЕЧАНИЕ

На оверлоке обметываем срезы 3-ниточным швом, длина стежка 3-4 мм



Две детали спинки сложить лицом к лицу, совместить по центральному срезу, сколоть булавками.

Стачать детали на швейной машине.

Длина стежка 3-3,5 мм.

Шов приутюжить.
Припуск разутюжить в разные стороны.





На детали переда заложить нагрудные вытачки, сколоть вытачки булавками.



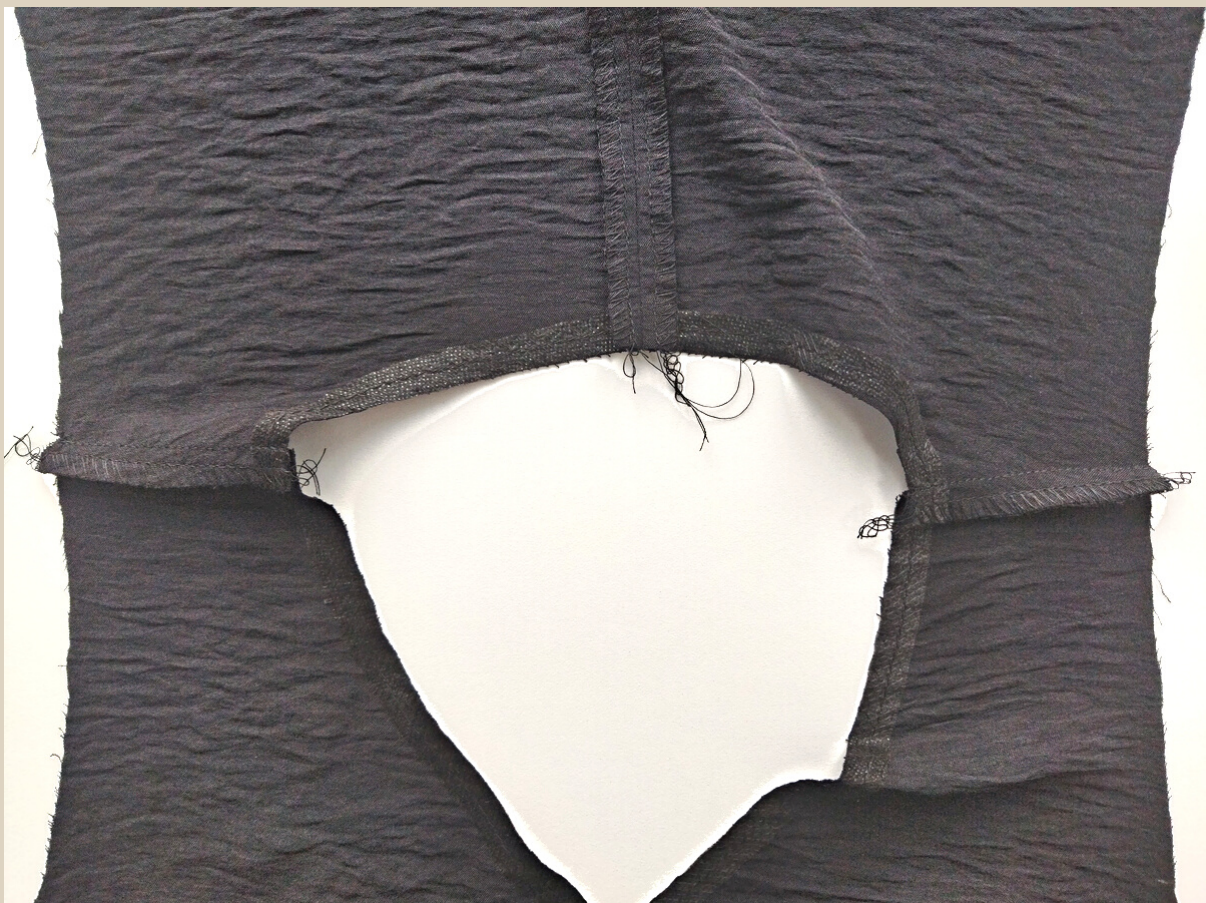
Стачать вытачки на швейной машине.

Длина стежка 3-3,5 мм.

Швы приутюжить.
Вытачки заутюжить к верху изделия.



Детали переда и спинки сложить лицом к лицу, совместить по плечевым срезам, сколоть плечевые срезы булавками.



Стачать плечевые срезы на швейной машине.

Длина стежка 3-3,5 мм.

Край обметать на оверлоке. Швы приутюжить. Припуски заутюжить на сторону переда.



Обтачку переда и обтачку спинки сложить лицом к лицу, совместить по плечевым срезам, сколоть плечевые срезы булавками.



Стачать плечевые срезы на швейной машине.

Длина стежка 3-3,5 мм.

Край обметать на оверлоке. Швы приутюжить. Припуски заутюжить на сторону спинки.



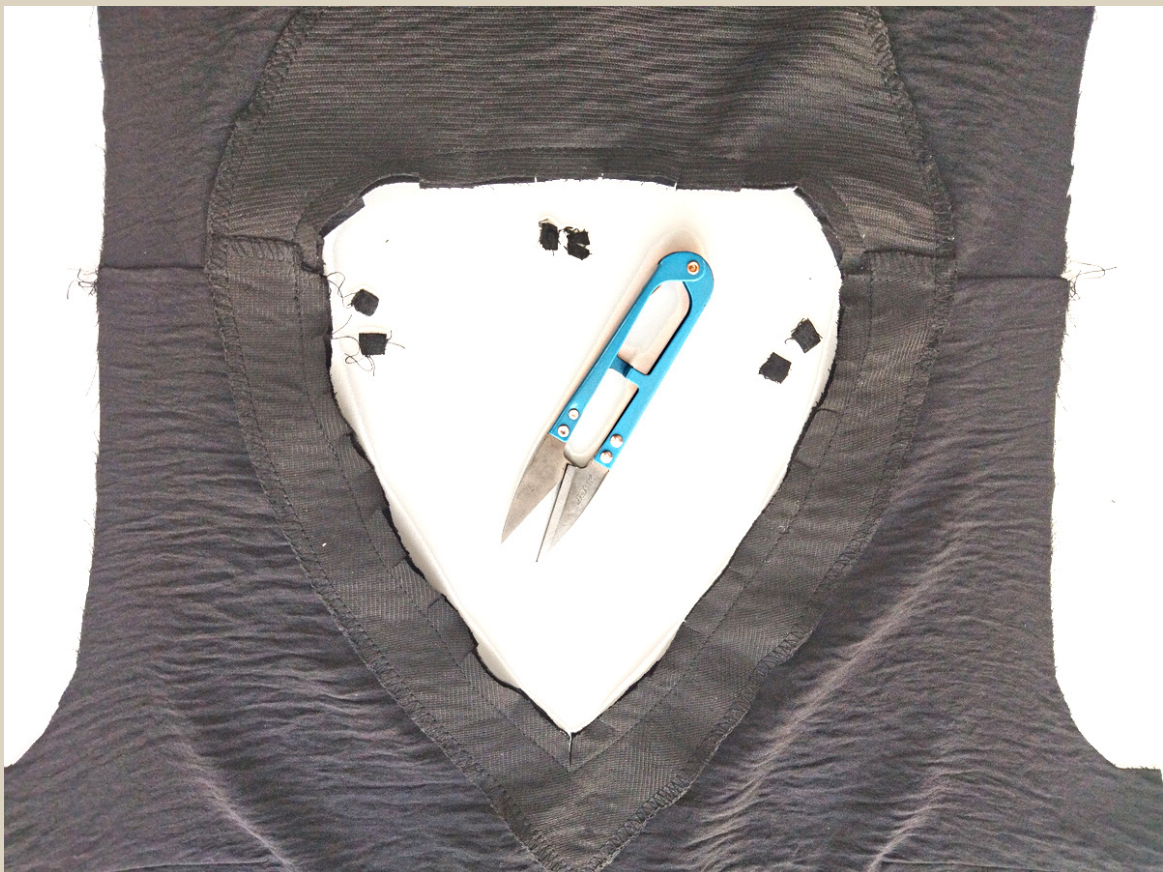
Обтачку обметать по отлету.

Шов приутюжить.

Хвостик от конца строчки спрятать в саму строчку с помощью иглы с большим ушком.



Обтачку горловины совместить с горловиной футболки с лицевой стороны, совместить плечевые швы на деталях, сколоть булавками.



Обтачать горловину обтачкой.

Шов приутюжить.

Припуски плечевых швов со стороны горловины высечь.

По припуску горловины сделать надсечки.

Длина стежка 3-3,5 мм.



Припуск горловины заутюжить на сторону обтачки.
Настрочить припуск на сторону обтачки на швейной машине.
Шов приутюжить.

Длина стежка 3-3,5 мм.



Обтачку закрепить к футболке к плечевым швам и к центральному шву спинки с помощью булавок, а затем строчками на швейной машине.

Длина стежка 3-3,5 мм.



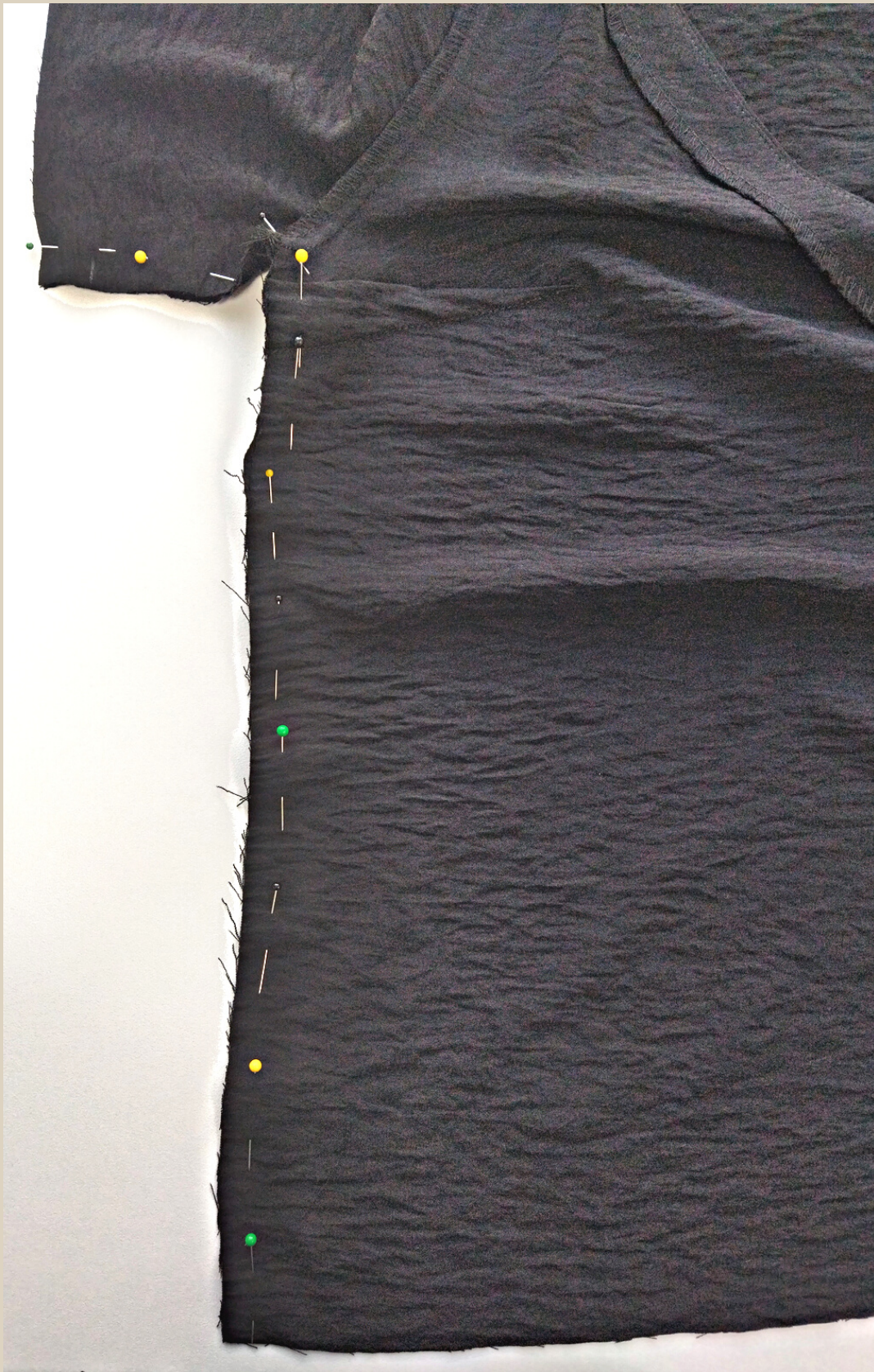
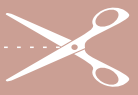


В открытую пройму вколоть рукава, совместить метки на пройме футболки и окате рукава, втачать рукава на швейной машине, срезы обметать на оверлоке.

Длина стежка 3-3,5 мм.

Швы приутюжить.

Припуски заутюжить на сторону рукавов.



Перед и спинку сложить лицом к лицу, совместить по боковым срезам, рукава сложить пополам. Сколоть булавками.



Одной строчкой стачать на швейной машине боковой срез и срез рукава.

Край обметать на оверлоке.

Шов приутюжить.

Припуск заутюжить на сторону спинки.

Длина стежка 3-3,5 мм.



**Низ изделия и низ рукавов обметать на оверлоке.
Швы приутюжить. Заутюжить подгибку на изнаночную сторону.**



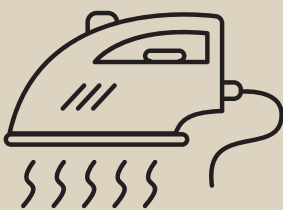


Закрепить подгибку низа футболки и низа рукава булавками.



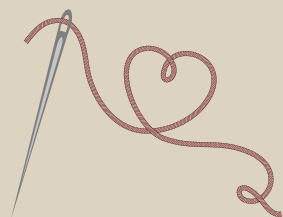
**Закрепить подгибку низа футболки и низа рукава строчками на швейной машине.
Швы приутюжить.**

Длина стежка 3-3,5 мм.



Еще раз проутюжить все швы и изделие в целом.
Футболка готова!

ФУТБОЛКА "ВИЛЕНА"



Приятного пошива и
ровных строчек!



ELENA-PLENKINA.RU



ELENA_PLENKINA.RU



ELENA_PLENKINA