

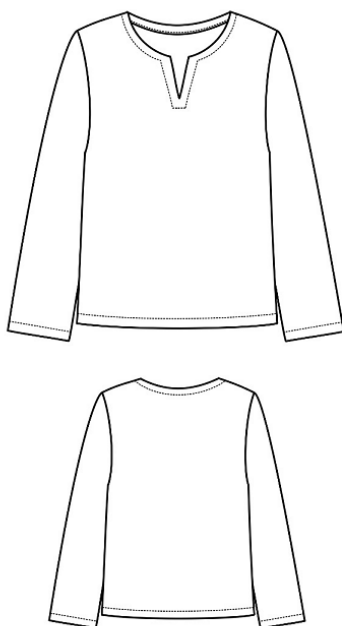
Елена-Пленкина.ру

ШИТЬ ЛЕГКО!

Рубашка «Фокс»

#tim_hm_Фокс #elena_plenkina_Фокс

БЕСПЛАТНАЯ ВЫКРОЙКА!



Модель Илья, рубашка из двойного муслина на рост 110 см обхват груди 56 см, реальный рост 108 см обхват груди 56 см (на момент фотосессии), большие фото смотрите на сайте.

Выкройка представлена на рост 92-170 см.

Детская рубашка среднего объема, прямого силуэта, длинный втачной рукав, круглая горловина, по центру переда V-образный вырез, обработанный обтачкой, по низу изделия и низу рукавов двойная подгибка.

Таблица мерок для выбора роста и размера:

Рост/обхват груди, см	92-52	92-56	98-52	98-56	104-52	104-56	110-56	110-60	116-56	116-60	122-60	122-64	128-60	128-64	134-64	134-68
Обхват груди, см	52,0	56,0	52,0	56,0	52,0	56,0	56,0	60,0	56,0	60,0	60,0	64,0	60,0	64,0	64,0	68,0
Обхват талии, см	48,0	51,0	48,0	51,0	48,0	51,0	51,0	54,0	51,0	54,0	54,0	57,0	54,0	57,0	57,0	60,0
Обхват бедер, см	56,2	59,4	57,0	60,2	57,8	61,0	61,0	63,4	62,6	65,8	68,4	71,6	69,3	72,5	73,4	76,6

Рост/обхват, см	140-68	140-72	146-72	146-76	152-76	152-80	158-76	158-80	158-84	164-80	164-84	170-84	170-88
Обхват груди, см	68,0	72,0	72,0	76,0	76,0	80,0	76,0	80,0	84,0	80,0	84,0	84,0	88,0
Обхват талии, см	60,0	63,0	63,0	66,0	66,0	69,0	66,0	69,0	72,0	69,0	72,0	72,0	75,0
Обхват бедер, см	77,5	80,7	81,6	84,8	85,9	89,4	89,2	90,7	95,0	92,0	95,5	96,0	99,0

Прибавки на свободное облегание и параметры изделия:

Рост/ОГ, см	92-52	92-56	98-52	98-56	104-52	104-56	110-56	110-60	116-56	116-60	122-60	122-64	128-60	128-64	134-64	134-68
К обхвату груди, см	13,0	13,0	13,0	13,0	13,0	13,0	13,2	13,2	13,2	13,2	13,4	13,4	13,4	13,4	13,6	13,6
К обхвату плеча, см	7,0	7,0	7,3	7,3	7,7	7,7	8,0	8,0	8,5	8,5	9,0	9,0	9,5	9,5	9,5	9,5
Длина изделия, см	40,5	40,5	42,5	42,5	44,5	44,5	46,5	46,5	49,0	49,0	51,0	51,0	53,5	53,5	55,5	55,5
Длина рукава, см	35,5	35,5	37,5	37,5	39,5	39,5	41,5	41,5	43,5	43,5	45,5	45,5	47,5	47,5	49,5	49,5

Рост/ОГ, см	140-68	140-72	146-72	146-76	152-76	152-80	158-76	158-80	158-84	164-80	164-84	170-84	170-88
К обхвату груди, см	13,6	13,6	14,0	14,0	14,0	14,0	14,0	14,0	14,0	14,0	14,5	15,0	15,5
К обхвату плеча, см	9,5	9,5	9,5	9,5	9,5	9,5	9,5	9,5	9,5	9,5	10,0	10,0	10,0
Длина изделия, см	58,0	58,0	60,3	60,3	62,3	62,3	64,6	64,6	64,6	66,6	66,7	69,7	69,7
Длина рукава, см	51,5	51,5	53,5	53,5	55,5	55,5	58,0	58,0	58,0	60,5	60,5	63,0	63,0

Рекомендуемые материалы – муслин, хлопок, лён и прочие ткани. Из муслина рубашка получается более свободной из-за фактуры ткани.

Средний расход ткани при ширине 150 см (крой в разворот без направления рисунка):

Рост/ОГ, см	92-52	92-56	98-52	98-56	104-52	104-56	110-56	110-60	116-56	116-60	122-60	122-64	128-60	128-64	134-64	134-68
Расход, см	61,0	61,0	64,0	64,0	67,0	67,0	100,0	100,0	103,0	103,0	112,0	112,0	118,0	118,0	122,0	122,0

Рост/ОГ, см	140-68	140-72	146-72	146-76	152-76	152-80	158-76	158-80	158-84	164-80	164-84	170-84	170-88
Расход, см	126,0	126,0	132,0	132,0	136,0	136,0	140,0	140,0	140,0	145,0	145,0	150,0	150,0

Расход дан без запаса. Не забывайте учитывать расход ткани на усадку после стирки и ВТО. Берите ткань с запасом не менее 10% от указанного расхода. Для более точного определения расхода рекомендуется разложить все детали выкройки на ширину ткани, например, на ширину 150 см. При другой ширине ткани расход изменится.

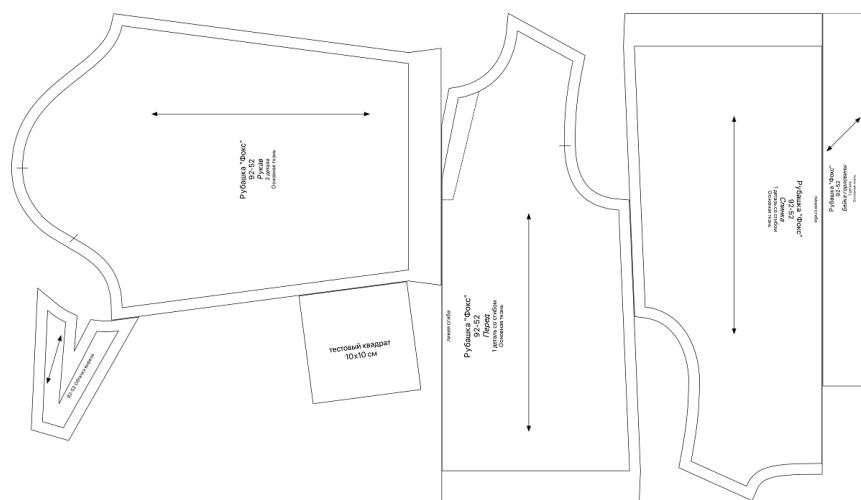
Также вам понадобится дублерин для укрепления детали обтачки выреза горловины и долевая клеевая кромка для укрепления выреза горловины переда.

До кроя деталей промеряйте длину изделия и рукава по себе (модели), так как при одном и том же росте данные параметры у разных людей могут отличаться.

Спецификация деталей:

№ п/п	Наименование детали	Количество
1	Перед	1 со сгибом
2	Спинка	1 со сгибом
3	Рукав	2
4	Обтачка выреза горловины переда	1
5	Косая бейка для обработки горловины спинки	1
6	Тестовый квадрат	1

Ниже на фото изображены детали выкройки. Детали раскладываем согласно направлению долевой нити (стрелка на каждой детали).



Запрещается передавать платные выкройки третьим лицам и размещать выкройки в открытом доступе.

Сайт - <https://elena-plenkina.ru/>
 YouTube channel – <http://youtube.com/c/ElenaPlenkina>
 VK - https://vk.com/tim_hm
 Instagram - https://instagram.com/tim_hm

Все детали с припусками на швы.

линия сгиба

Рубашка "Фокс"

92-56

Перед

1 деталь со сгибом

Основная ткань



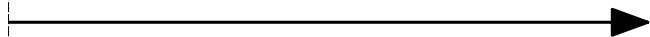
Elena-Plenkina.ru
ШИТЬ ЛЕГКО!

5*5cm

КС"

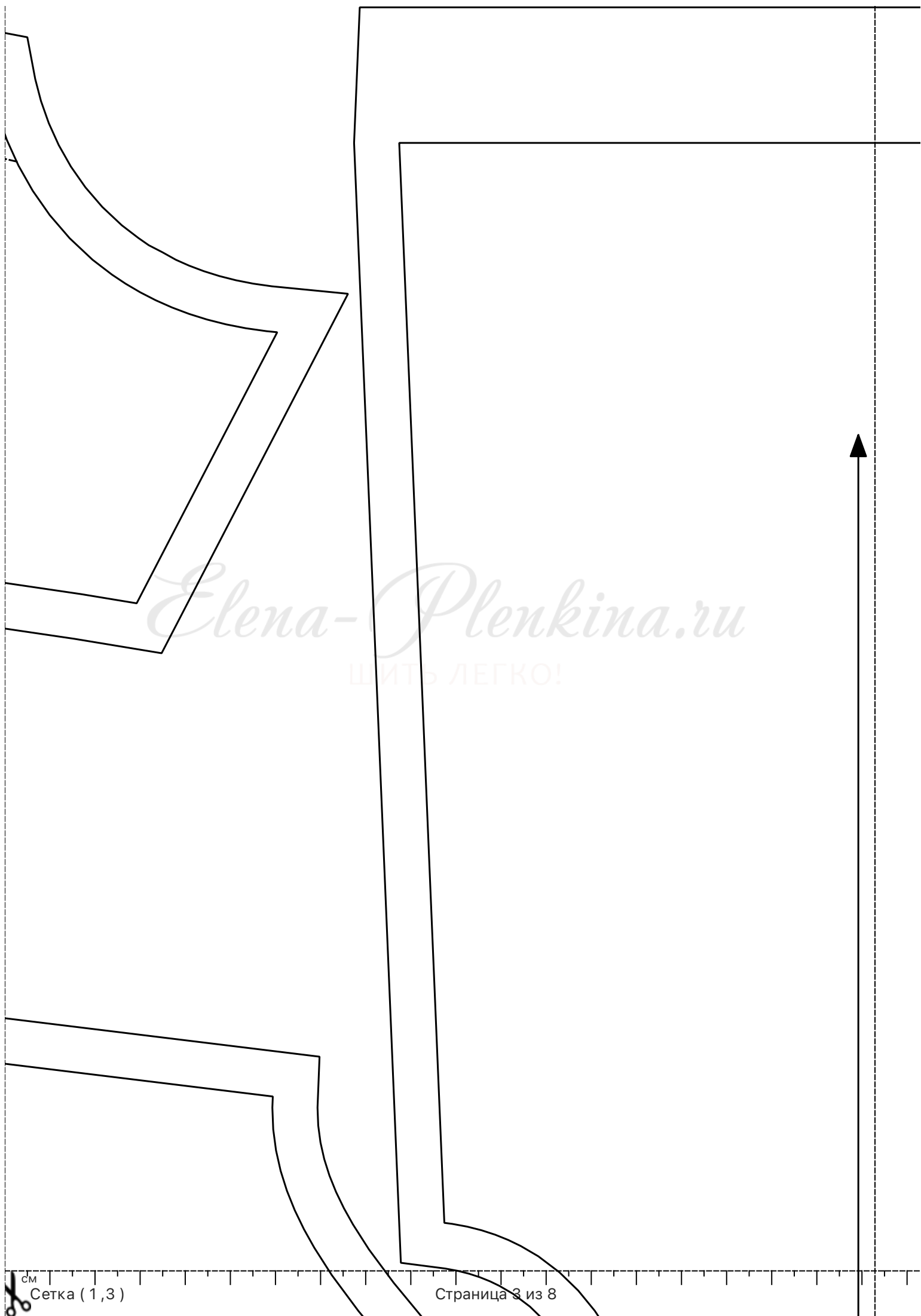
DM

5

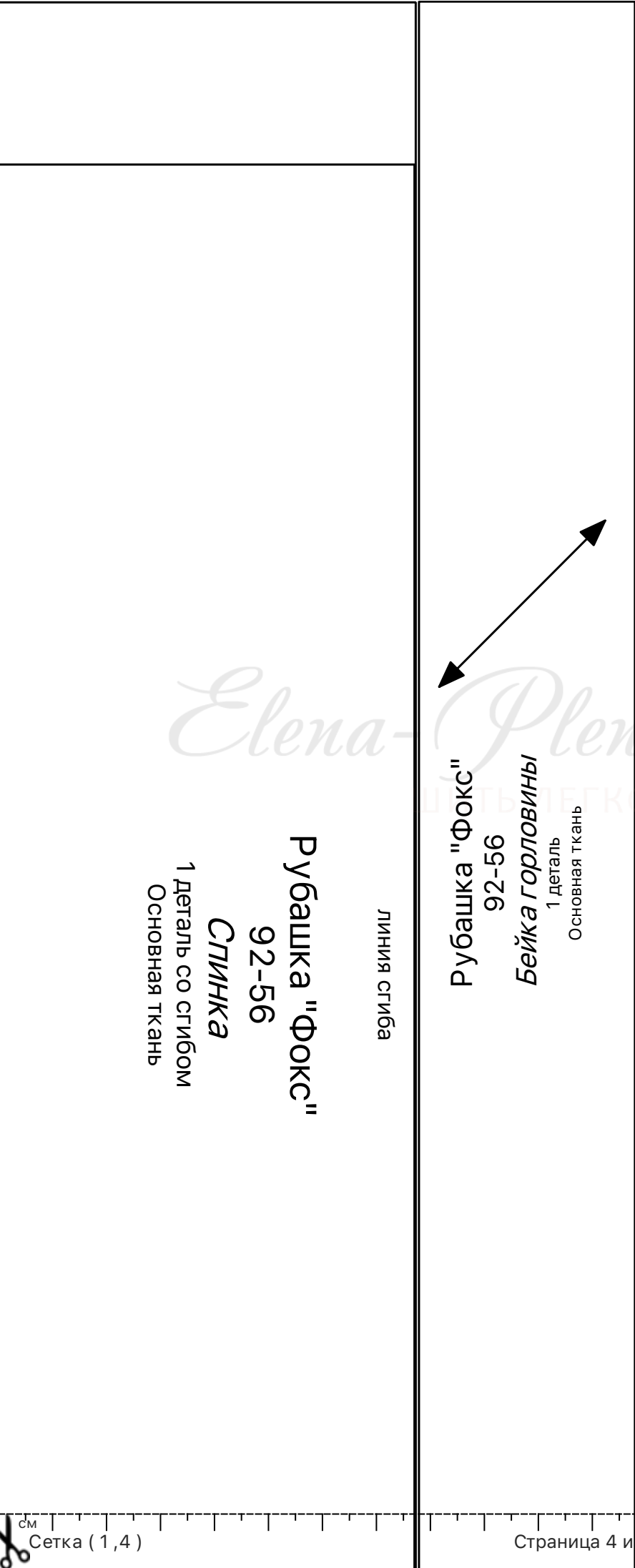


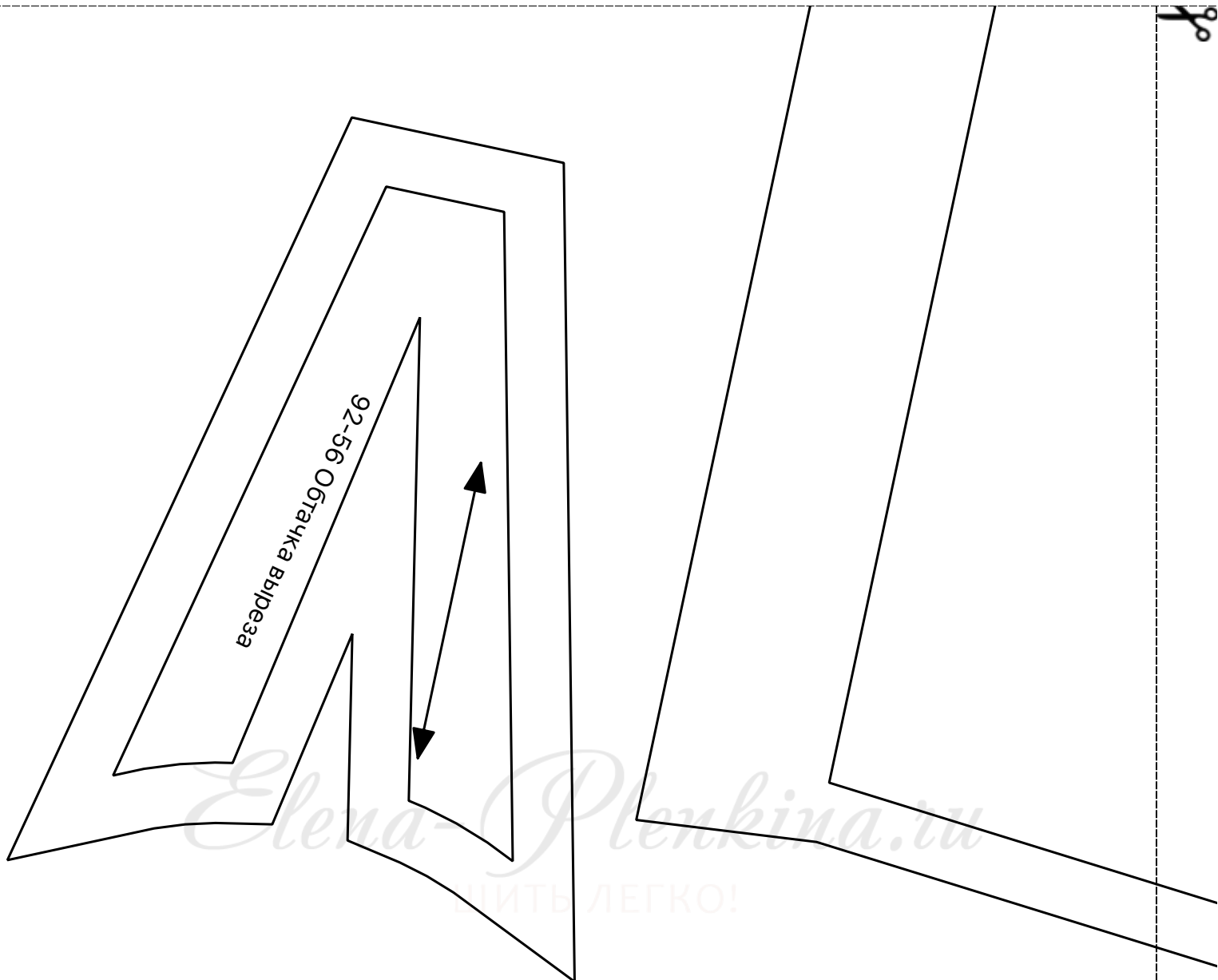
Elena-Plenkina.ru
ШИТЬ ЛЕГКО!





Elena-Plenkina.ru
ШИТЬ ЛЕГКО!

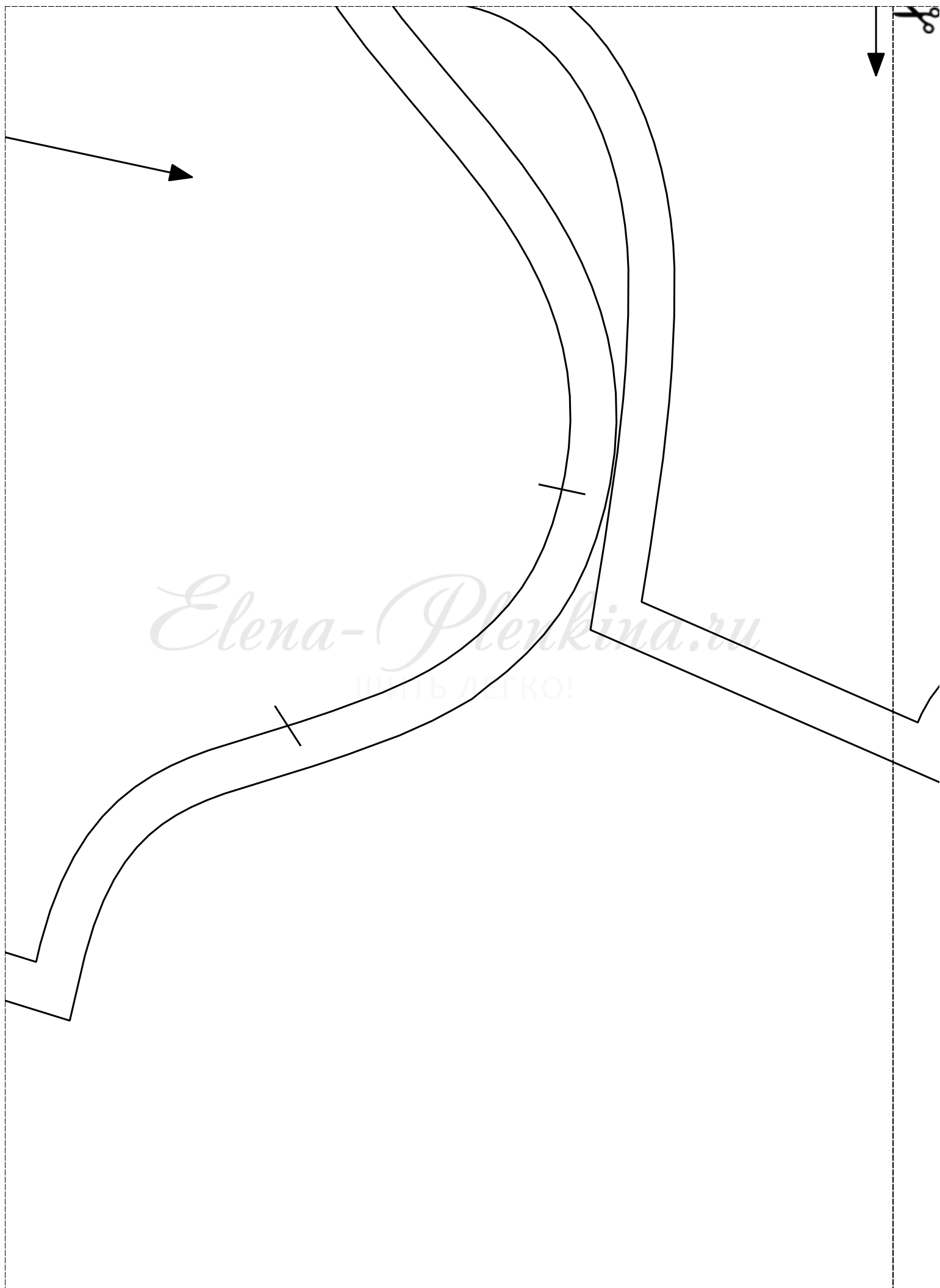




Elena-Plenkina.ru
ШИТЬ ЛЕГКО!

Рубашка "Фокс"
92-56
Рукав
2 детали
Основная ткань

Elena-Plenkina.ru
ШИТЬ ЛЕГКО!





Elena-Plenkina.ru
ШИТЬ ЛЕГКО!



см

