



Топ «Кира»



На модели шорты и топ по выкройкам «Кира» 46 размера рост 170 см, реальный размер 46 рост 167 см. Параметры ОГ 91 см, ОБ 99 см. Из трикотажа кашкорсе с лайкрой (салатового цвета) и из трикотажа лапша в мелкий рубчик (бежевого цвета). На топе из трикотажа лапша по низу вместе с подгибкой пришита резинка шириной 2 см, чтобы низ не вытягивался, так как лапша сильно растяжимый трикотаж. Длина резинки сделана по ширине топа по низу.

Трикотажный топ облегающего силуэта, укороченный, без рукавов, круглая горловина, проймы, горловина и низ топа под обработку на распошивальной машине широким двухигольным швом.

Прибавки на свободное облегание: прибавка к обхвату груди - размеры 40-50 минус 12 см, размер 52 минус 11 см.

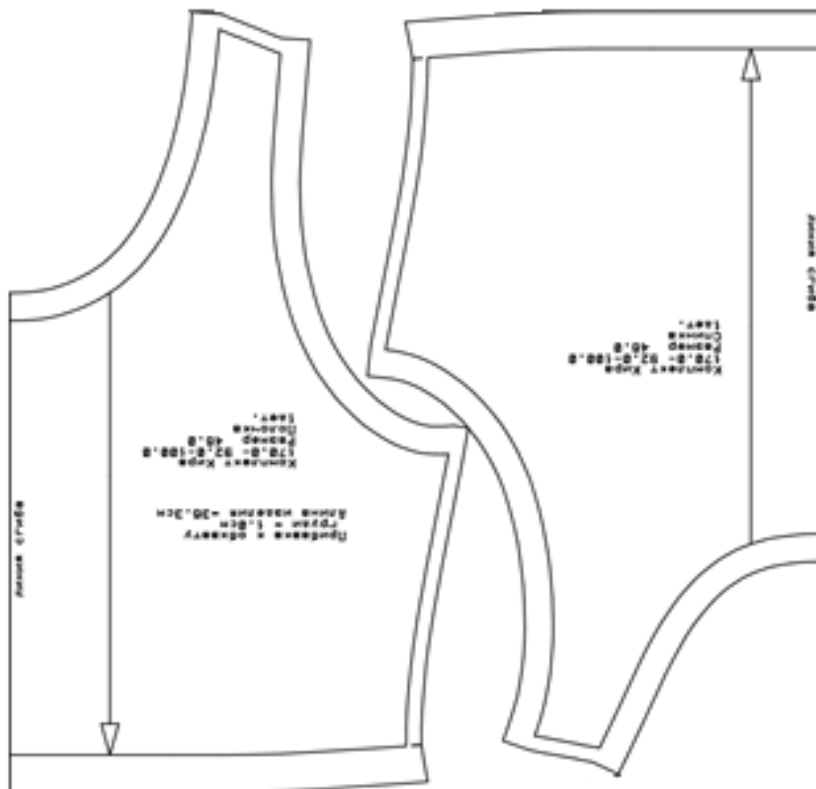
Рекомендуемые материалы – сильно растяжимые трикотажные полотна в рубчик (лапша, кашкорсе с лайкрой, рибана с лайкрой) или кулирка с лайкрой.

Расход материалов на топ и шорты из кашкорсе: 40 – 1 м, 46 – 1,35 м, 52 – 1,4м при ширине 1 м (ширина кашкорсе). Не забывайте учитывать усадку трикотажа после ВТО и стирки.

Для точного расхода материалов рекомендуем разложить детали на ширину тканей и материалов.

Спецификация деталей:

№ п/п	Наименование детали	Количество
1	Передняя часть	1 со сгибом
2	Спинка	1 со сгибом



Запрещается передавать платные выкройки третьим лицам и размещать выкройки в открытом доступе.

Бесплатные выкройки, разрешено копировать и размещать с ссылкой на первоисточник.

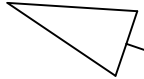
YouTube channel - <http://youtube.com/c/ElenaPlenkina>

VK - https://vk.com/tim_hm

Instagram- https://instagram.com/tim_hm

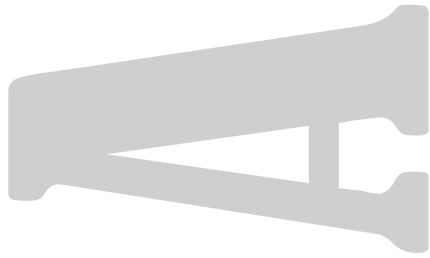
**Тестовый квадрат
5X5 см**

линия сги



Elena-Plenkina.ru

ШИТЬ ЛЕГКО!



Прибавка к обхвату
Груди = -12.см
Длина изделия = 36.3см

к

Te
10

в 91

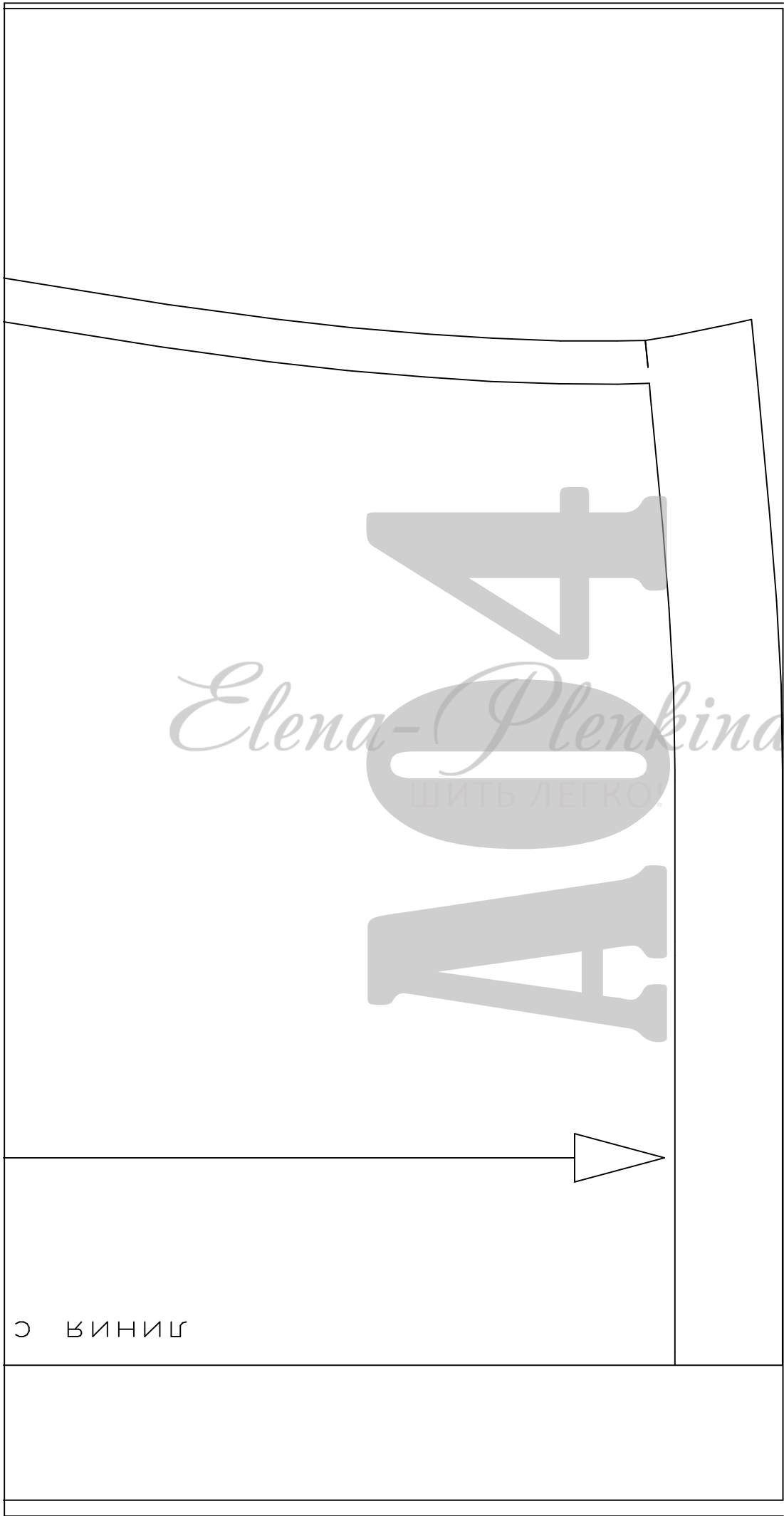
комплект Кира
170.0 - 92.0-100.0
Размер
Полочка 46.0
1дет.

Elena-Plenkina.ru
ШИТЬ ЛЕГКО

стовый квадрат
* 10

Elena-Plenkina.ru
ШИТЬ ЛЕГКО!

Комплект Кира
170.0 - 92.0 - 100.0
Размер 46.0
Спинка
1дет.



С ВИНИЛ