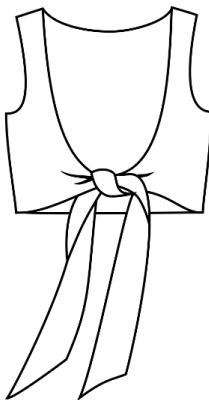
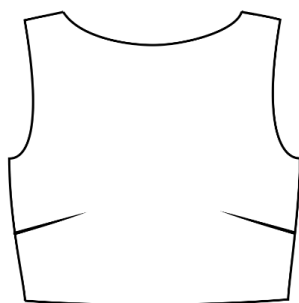


Elena-Plenkina.ru

ШИТЬ ЛЕГКО!

Топ «Офелия» #tim_hm_Офелия #elena_plenkina_Офелия



Модель Елена, топ 44 размера рост 170 см, реальный размер (на момент фотосессии) 44 рост 167 см.
Параметры тела: ОГ 87 см, ОТ 72 см, ОБ 95 см. Размер выбран по обхвату груди. Сшит из ткани креп жатка.

Выкройка представлена в размерах 38-48 на рост 158, 164, 170 и 176 см.

Женский укороченный двойной топ умеренного объема, полуприлегающего силуэта, на передней части нагрудные вытачки, переведенные в боковой шов, вырез горловины переда округлой формы, спинка открытая, на завязках по низу изделия, длина изделия до линии талии.

Прибавки на свободное облегание и параметры изделия:

Прибавка к обхвату груди – 5,8 см.

Прибавка к обхвату талии – 12,0 см.

Длина изделия по спинке (условно):

рост 158 см – 35,5 см;

рост 164 см – 36,5 см;

рост 170 см – 37,5 см;

рост 176 см – 38,5 см.

Рекомендуемые материалы – легкие пластичные костюмно-плательные и блузочные ткани, лён 100%, лён с вискозой, штапель, штапель твил, муслин, креп, креп жатка, тенсель и прочие виды тканей. Также вам понадобится долевая и косая клеевая нитепрошивная кромка для укрепления срезов горловины, пройм, плечевых срезов, низа изделия, срезов завязок (см. фото инструкцию).

Расход ткани при ширине 150 см (, крой в разворот):

Размер	38	40	42	44	46	48
Расход рост 158 см, м	0,63	0,66	0,81	0,94	0,95	0,96
Расход рост 164 см, м	0,66	0,69	0,85	0,98	0,99	1,00
Расход рост 170 см, м	0,69	0,72	0,89	1,02	1,03	1,04
Расход рост 176 см, м	0,72	0,75	0,93	1,06	1,07	1,08

Раскладки деталей находятся в файлах А4.

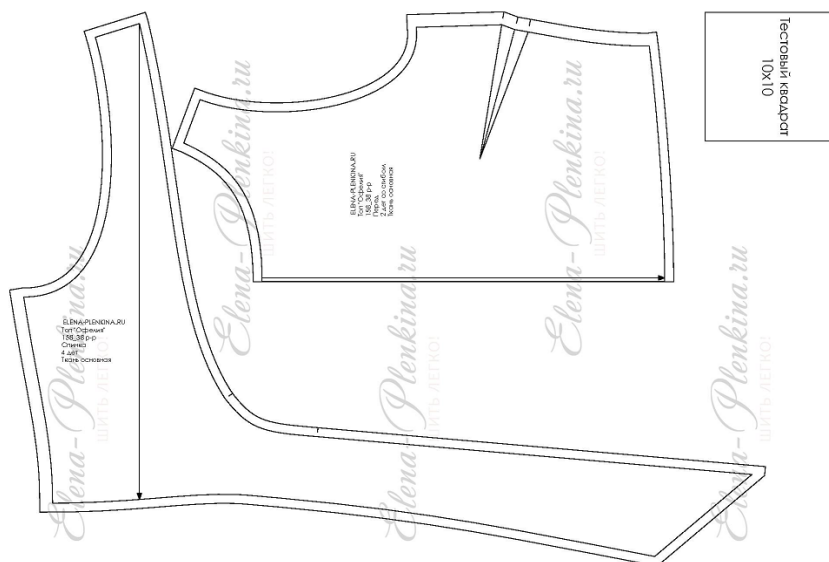
При другой ширине ткани расход изменится. Не забывайте учитывать расход на усадку ткани после стирки или ВТО, берите ткань с запасом. Для более точного определения расхода рекомендуем разложить все детали на ширину ткани.

До кроя деталей промеряйте длину изделия по себе (модели), так как при одном и том же росте данные параметры у разных людей могут отличаться.

Спецификация деталей:

№ п/п	Наименование детали	Количество
1	Перед	2 со сгибом
2	Спинка	4
3	Тестовый квадрат 10 на 10 см	1

Ниже на фото изображены детали выкройки, это не раскладка на ткани! Детали раскладываем согласно направлению долевой нити (стрелка на каждой детали).



**Запрещается передавать платные
выкройки третьим лицам и
размещать выкройки в открытом
доступе.**

Сайт - <https://elena-plenkina.ru/>

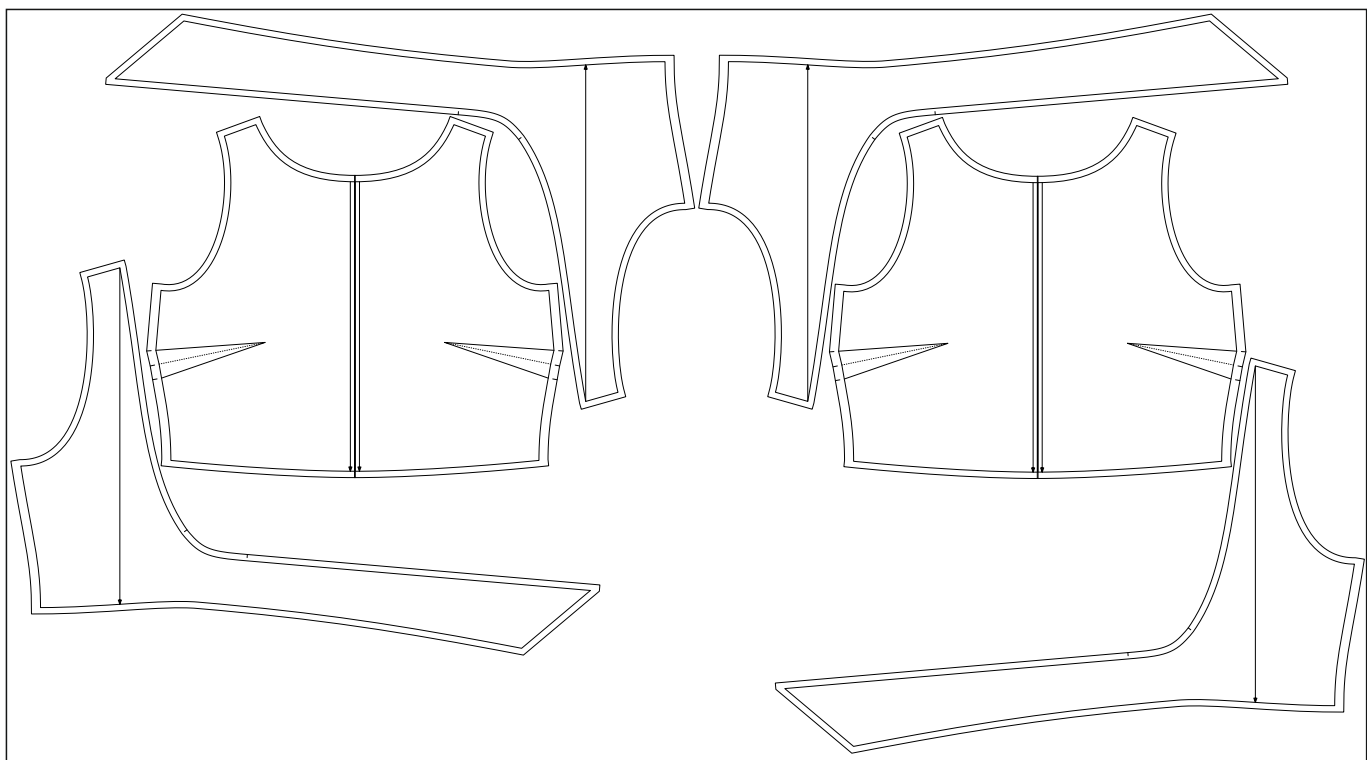
YouTube –

<http://youtube.com/c/ElenaPlenkina>

ВК - https://vk.com/elena_plenkina

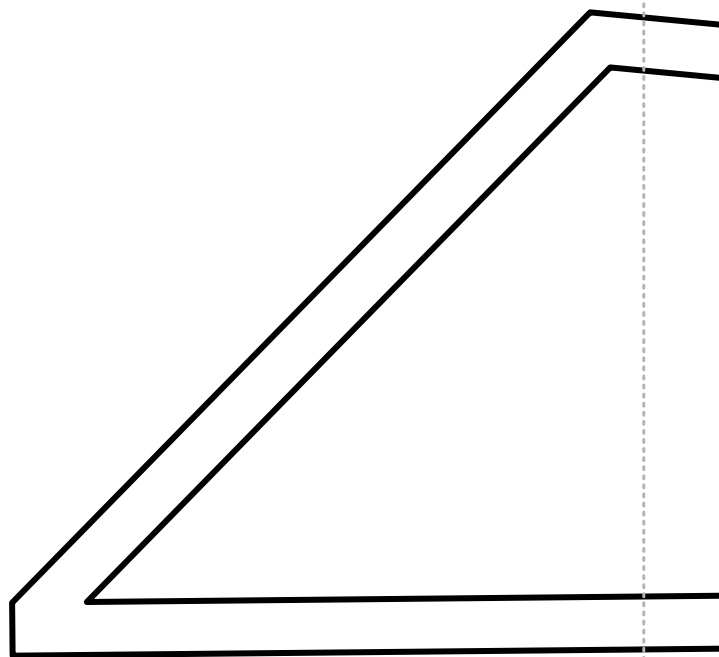
Телеграм - https://t.me/elena_plenkina

Все детали с припусками на швы.

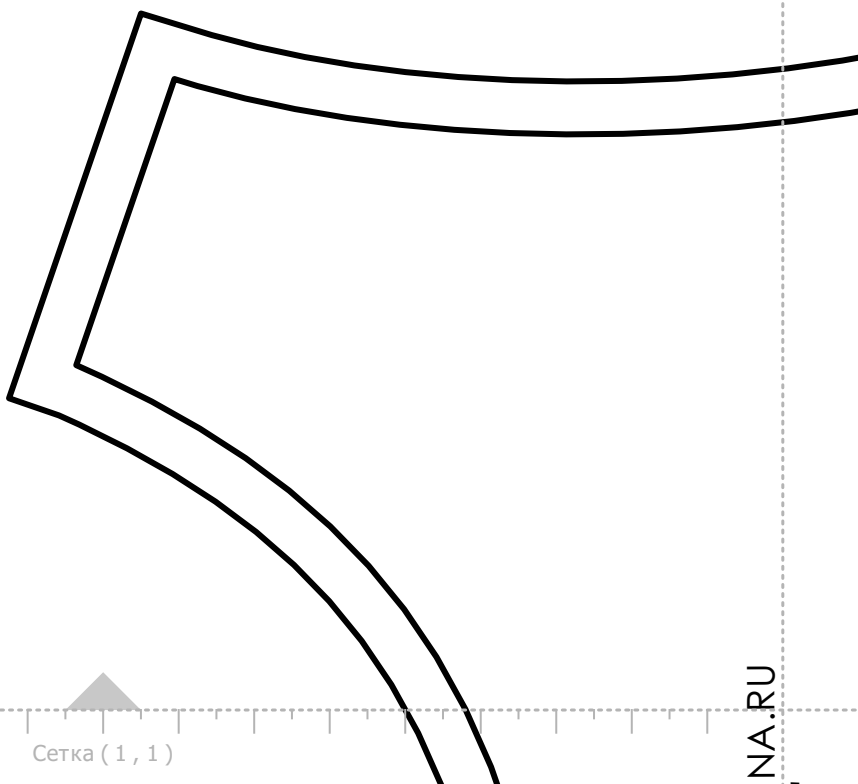


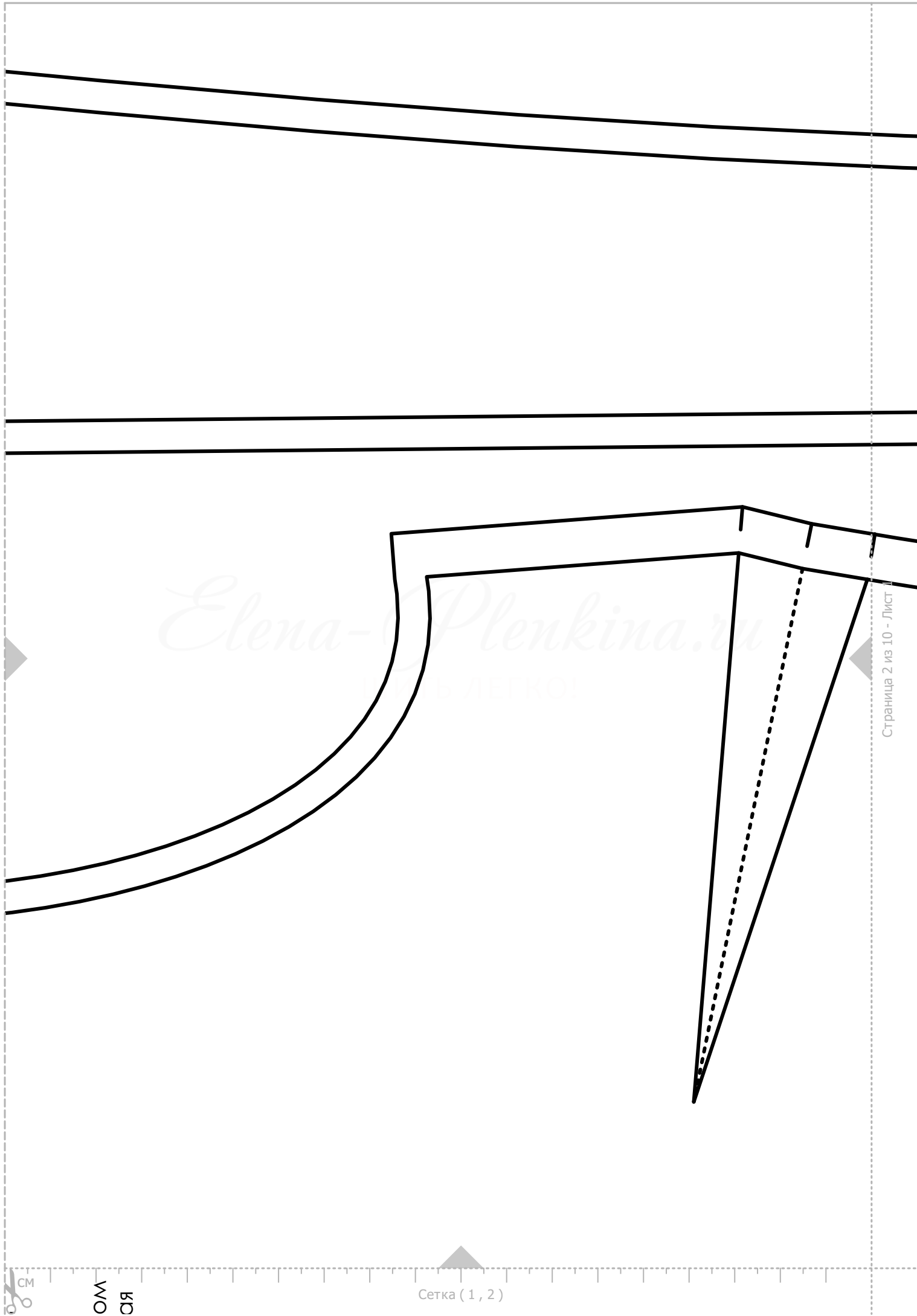
Раскладка деталей, ширина ткани 150 см

Тестовый квадрат 10x10

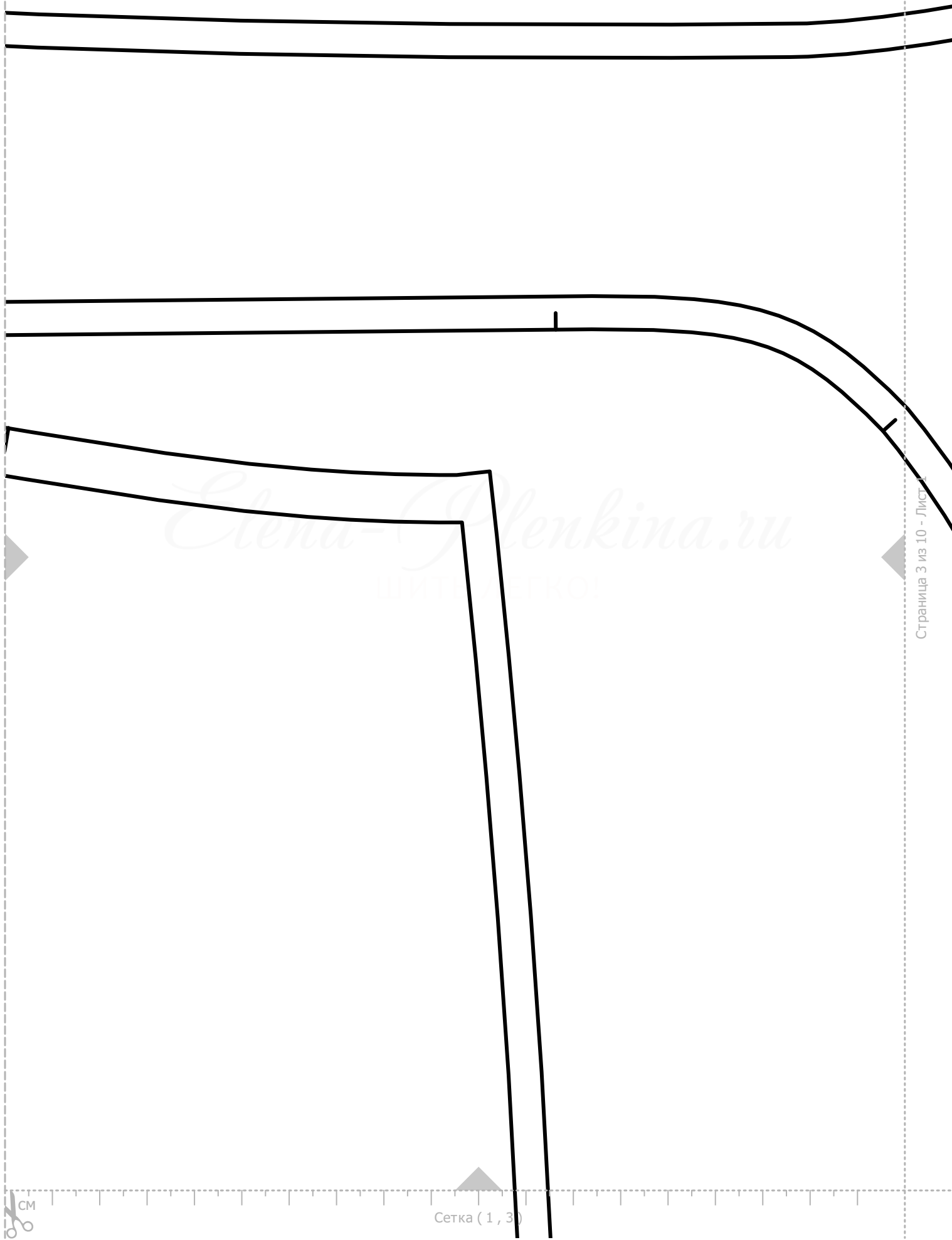


Elena-Plenkina.ru
ШИТЬ ЛЕГКО!





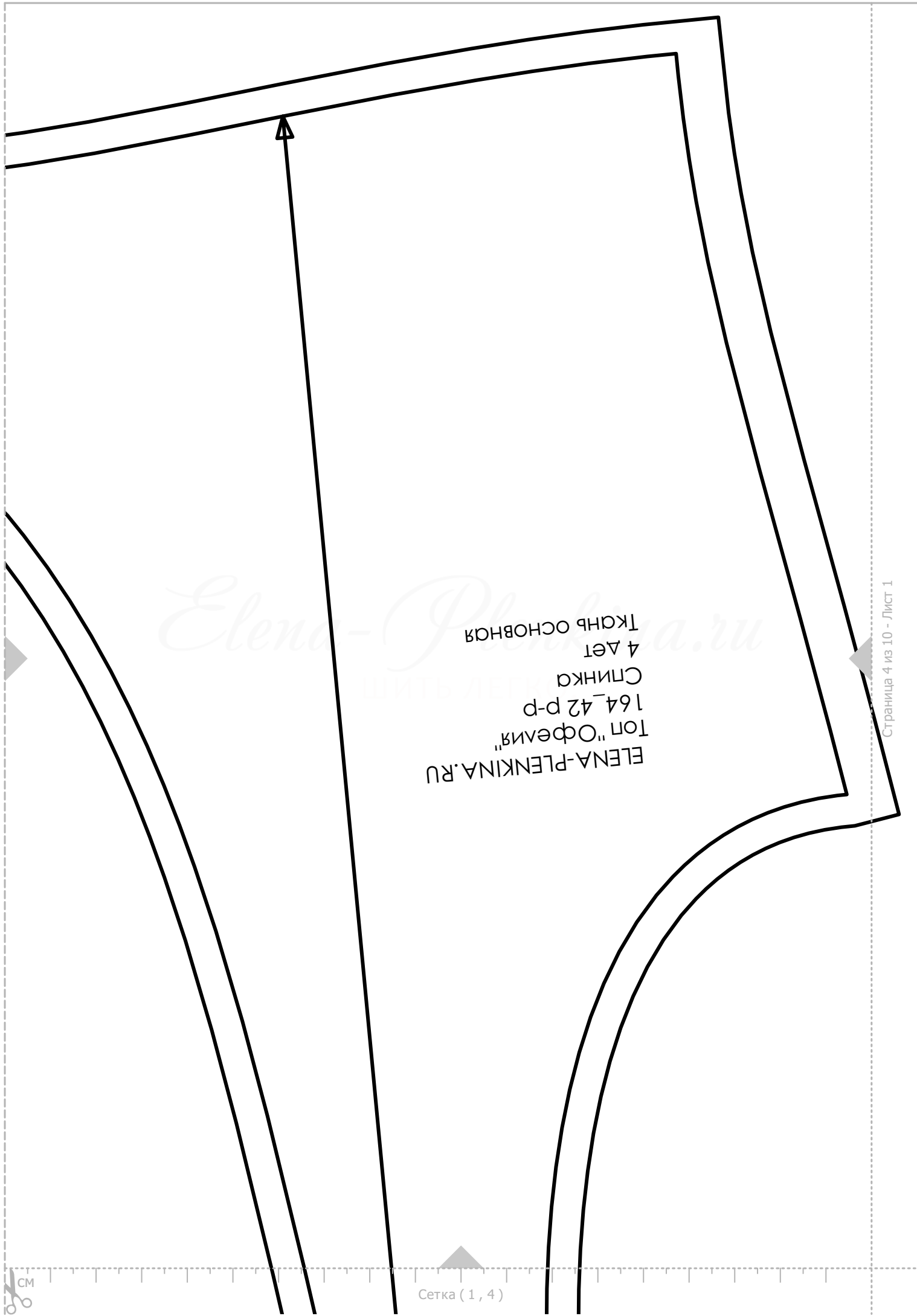
Elena-Plenkina.ru
ШЬТЕ ЛЕГКО!



Elena-Plenkina.ru
ШИТЬ ЛЕГКО!



Сетка (1, 3)



ELENA-PLENKINA.RU
Топ "Офени"
164_42 P-P
Спинка
4 Дет
Ткань основная



Elena-Plenkina.ru
ШИТЬ ЛЕГКО!



Elena-Plenkina.ru
ШИТЬ ЛЕГКО!

ELENA-PLENKINA.

Топ "Офелия"

164 42 n-n

Топ "Офелия"
164_42 p-p
Перед
2 дет со сгибом
Ткань основная

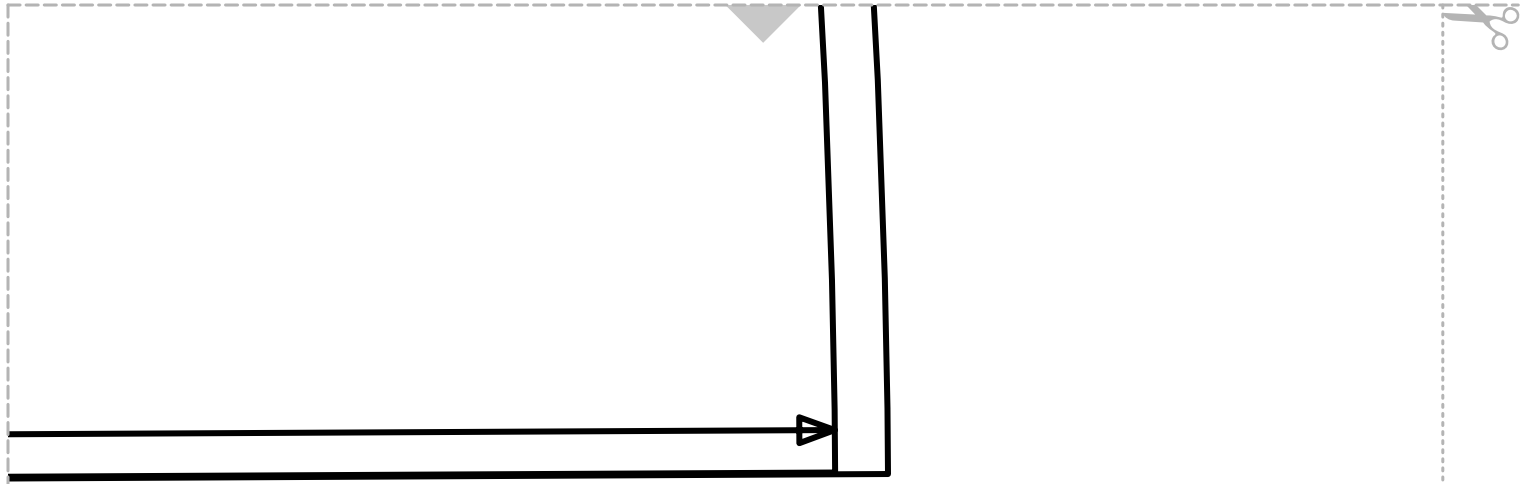
Elena-Plenkina.ru
ШИТЬ ЛЕГКО!



CM

Сетка (2 , 2)

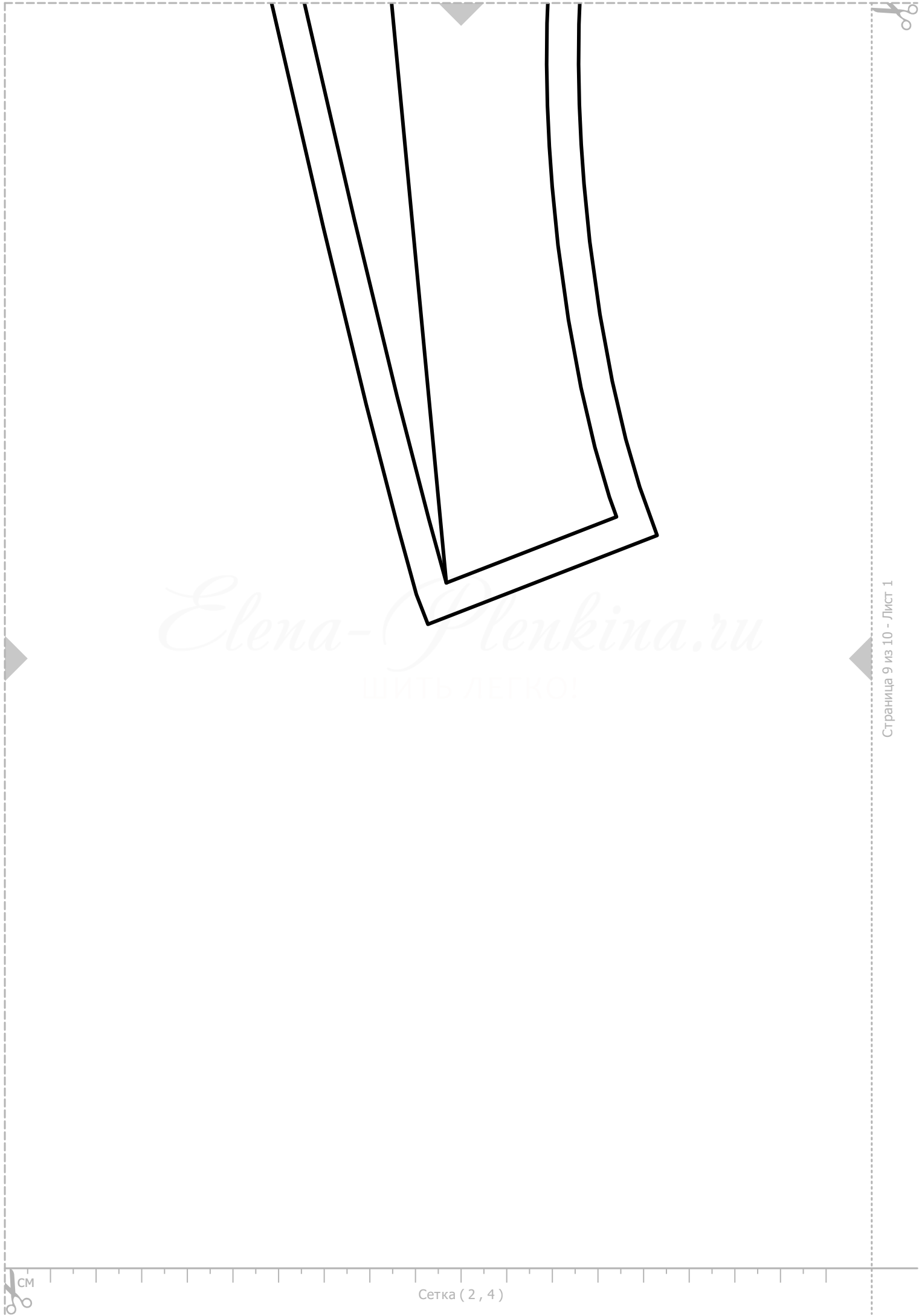




Elena-Plenkina.ru
ШИТЬ ЛЕГКО!



Сетка (2 , 3)



Elena-Plenkina.ru
ШИТЬ ЛЕГКО!



Сетка (2 , 4)

Elena-Plenkina.ru
ШИТЬ ЛЕГКО!