

Elena-Plenkina.ru

ШИТЬ ЛЕГКО!

ХУДИ "SOUL"

РАЗМЕРЫ 38 - 64

РОСТ 158, 164, 170 И 176 CM



УРОВЕНЬ СЛОЖНОСТИ



#ELENA_PLENKINA_SOUL

#TIM_HM_SOUL



ELENA-PLENKINA.RU

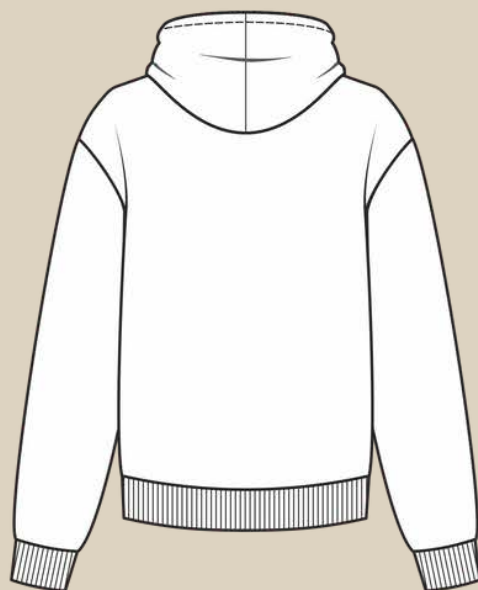


ELENA_PLENKINA



ELENA_PLENKINA

ОПИСАНИЕ МОДЕЛИ



ЖЕНСКИЙ ХУДИ СВОБОДНОГО КРОЯ, ПРЯМОГО СИЛУЭТА, ЛИНИЯ ПЛЕЧА СПУЩЕНА, ДЛИННЫЙ РУКАВ, НИЗ РУКАВА ОФОРМЛЕН ДВОЙНОЙ ПРИТАЧНОЙ МАНЖЕТОЙ ИЗ КАШКОРСЕ/РИБАНЫ С ЛАЙКРОЙ, ГОРЛОВИНА ОФОРМЛЕНА ОДНОШОВНЫМ КАПЮШОНОМ БЕЗ ПОДКЛАДКИ, НИЗ ИЗДЕЛИЯ ОФОРМЛЕН ДВОЙНОЙ ПРИТАЧНОЙ ОБТАЧКОЙ ИЗ КАШКОРСЕ/РИБАНЫ С ЛАЙКРОЙ, НА ПОЛОЧКЕ 1 БОЛЬШОЙ КАРМАН С ДВУМЯ ВХОДАМИ.

ОБОРУДОВАНИЕ И ПРИСПОСОБЛЕНИЯ



1. ОВЕРЛОК
2. ШВЕЙНАЯ МАШИНА.
3. ИГЛЫ С МАРКИРОВКОЙ ДЛЯ ТРИКОТАЖА НОМЕР 80-90.
4. НИТКИ: 4 В ОВЕРЛОК И 1 В ШВЕЙНУЮ МАШИНУ.
5. НОЖНИЦЫ ПОРТНОВСКИЕ.
6. НОЖНИЦЫ КАНЦЕЛЯРСКИЕ (ДЛЯ ВЫРЕЗАНИЯ ДЕТАЛЕЙ ВЫКРОЙКИ).
7. БУЛАВКИ ИЛИ ЗАЖИМЫ ДЛЯ СОЕДИНЕНИЯ ДЕТАЛЕЙ.
8. КЛЕЙ ИЛИ СКОТЧ (ДЛЯ СКЛЕИВАНИЯ ЛИСТОВ ВЫКРОЙКИ, ЕСЛИ ВЫ ЕЕ ПЕЧАТАЕТЕ НА ЛИСТАХ А4).
9. УТЮГ С ПАРОМ ИЛИ ПАРОГЕНЕРАТОР.
10. ГЛАДИЛЬНАЯ ДОСКА.
11. ПРИСПОСОБЛЕНИЯ ДЛЯ ВТО (ДЕРЕВЯННЫЙ УТЮЖОК ИЛИ ПОДУШКА ДЛЯ ВТО).



ПРИМЕЧАНИЕ

ЕСЛИ У ВАС НЕТ ОВЕРЛОКА, ТО ИЗДЕЛИЕ МОЖНО ШИТЬ НА ШВЕЙНОЙ МАШИНЕ, ИСПОЛЬЗУЯ ПСЕВДО ОВЕРЛОЧНЫЕ СТРОКИ ИЛИ СТРОЧКУ ЗИГЗАГ.

ДЛЯ ПОШИВА ХУДИ ВАМ ПОНАДОБЯТСЯ

- ОСНОВНОЙ ТРИКОТАЖ
- КАШКОРСЕ
- КУЛИРКА
- ДУБЛЕРИН
- 2 ЛЮВЕРСА
- ШНУР





ДЕТАЛИ КРОЯ

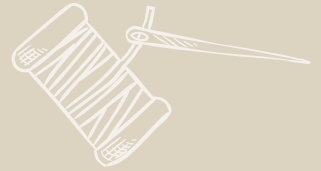
№ п/п	Наименование детали	Количество
1	Перед (полочка)	1 со сгибом
2	Спинка	1 со сгибом
3	Рукав	2
4	Капюшон	2
5	Карман	1
6	Подкладка кармана (кулирка)	2
7	Манжета рукава (кашкорсе)	2
8	Обтачка низа (кашкорсе)	1 со сгибом



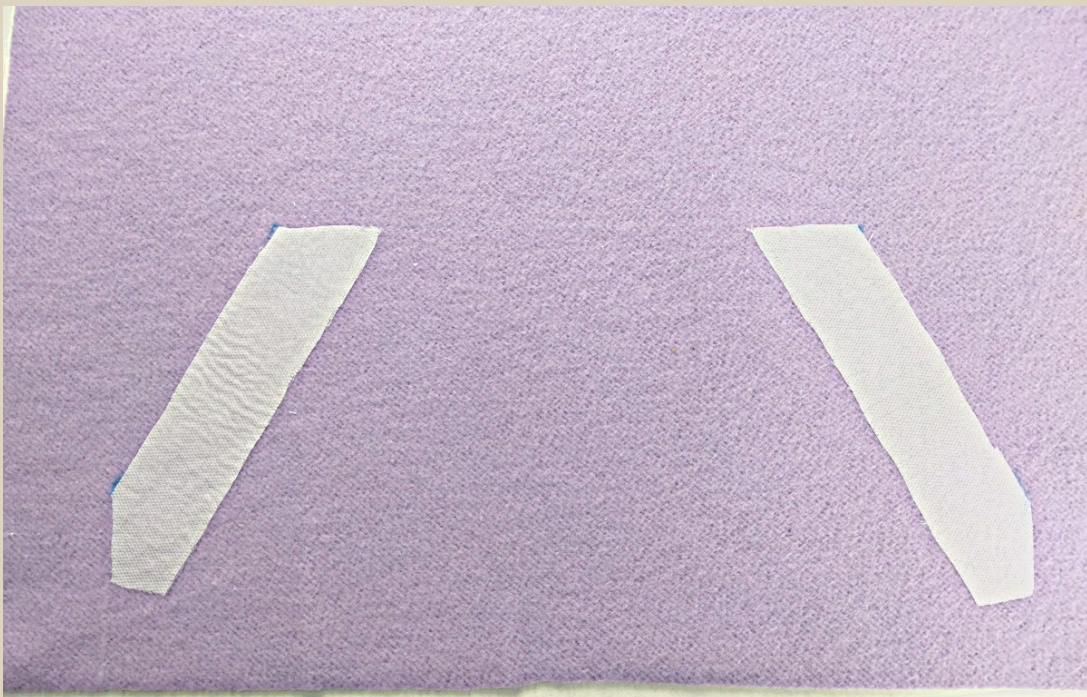
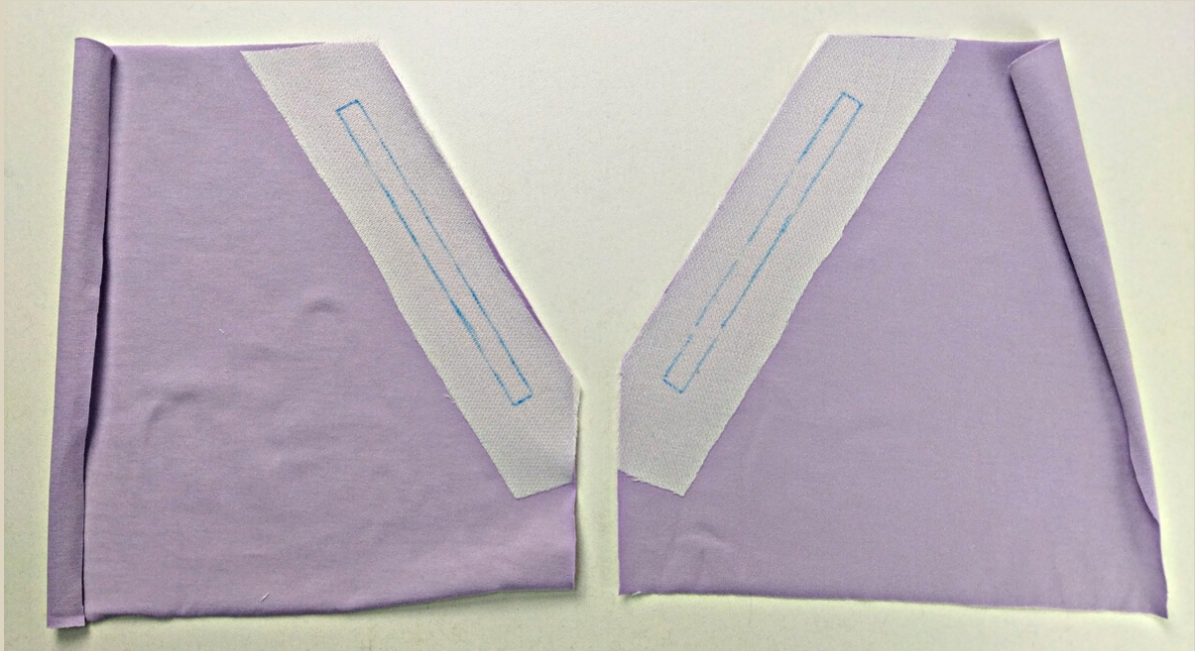


ПРИПУСКИ НА ШВЫ

Все детали выкройки идут с припусками на швы.



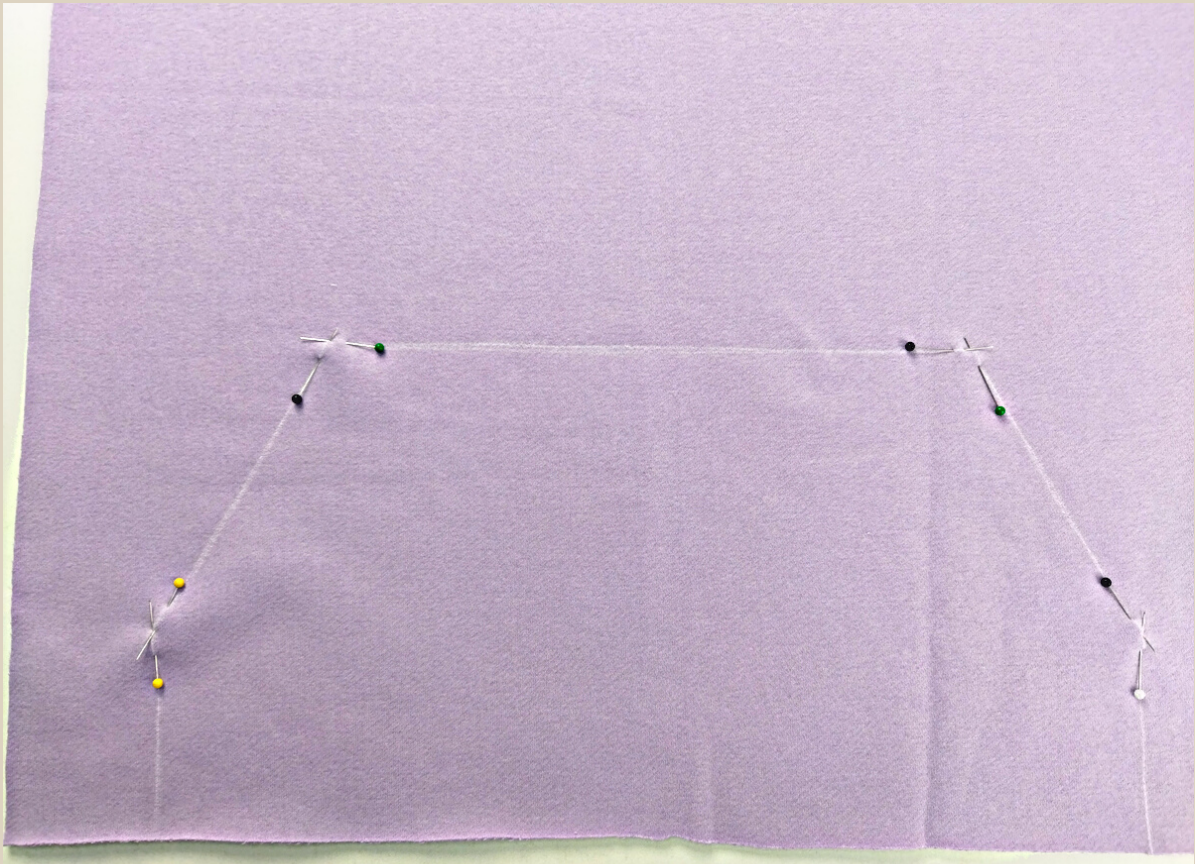
ДУБЛИРОВАНИЕ ДЕТАЛЕЙ



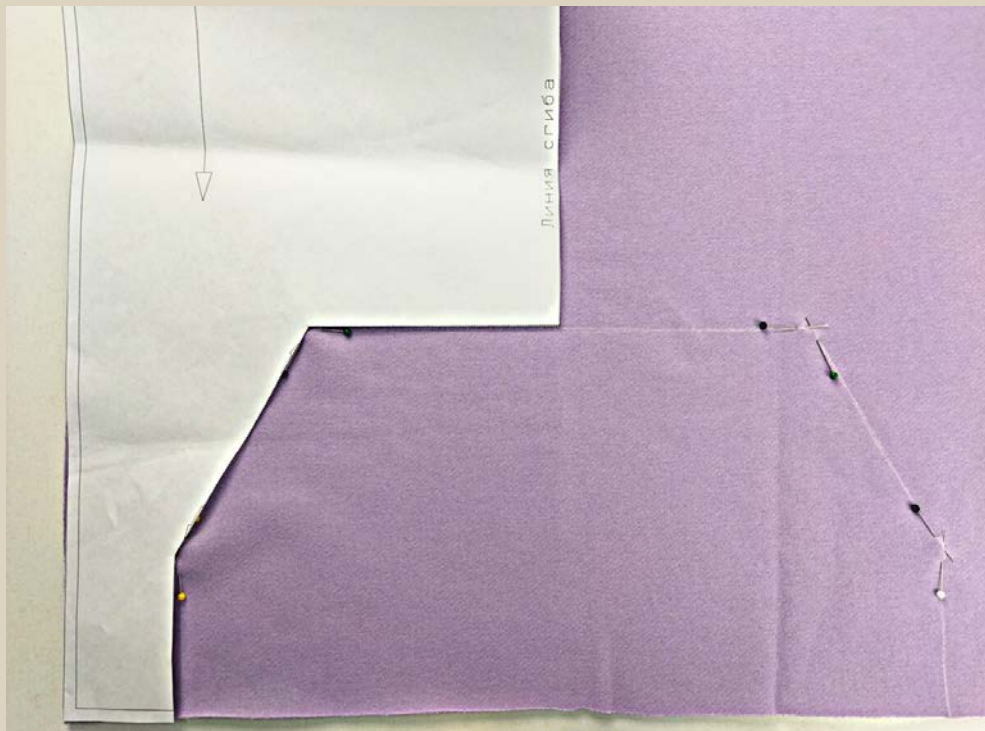
С помощью горячего утюга проклеить с изнаночной стороны дублирином место входа в карман на деталях подкладки (выделено на бумажной детали подкладки), также с изнаночной стороны передней части проклеить вход в карман такими же деталями, как на подкладке кармана.



ПОШИВ ХУДИ

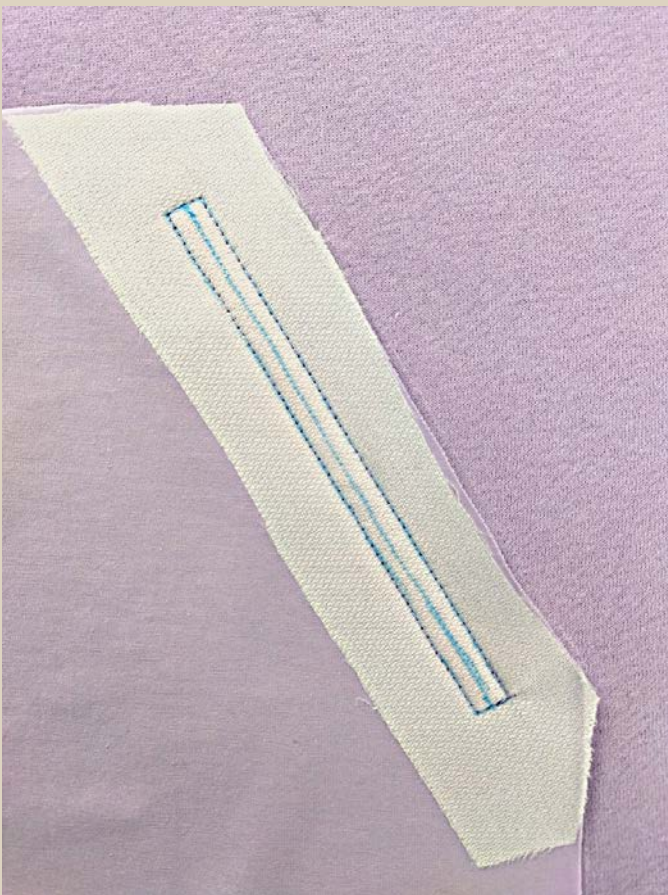


На лицевой стороне передней части намелить карман исчезающим мелом (перенести линии с бумажной детали). Углы отметить булавками.





С лицевой стороны переда приложить подкладку кармана, линии на детали совместить с намелованной линией на передней части. Приколоть подкладку булавками, перенести на подкладку рамку кармана.



По рамке кармана проложить строчку на швейной машине.

Длина стежка 3-3,5 мм.

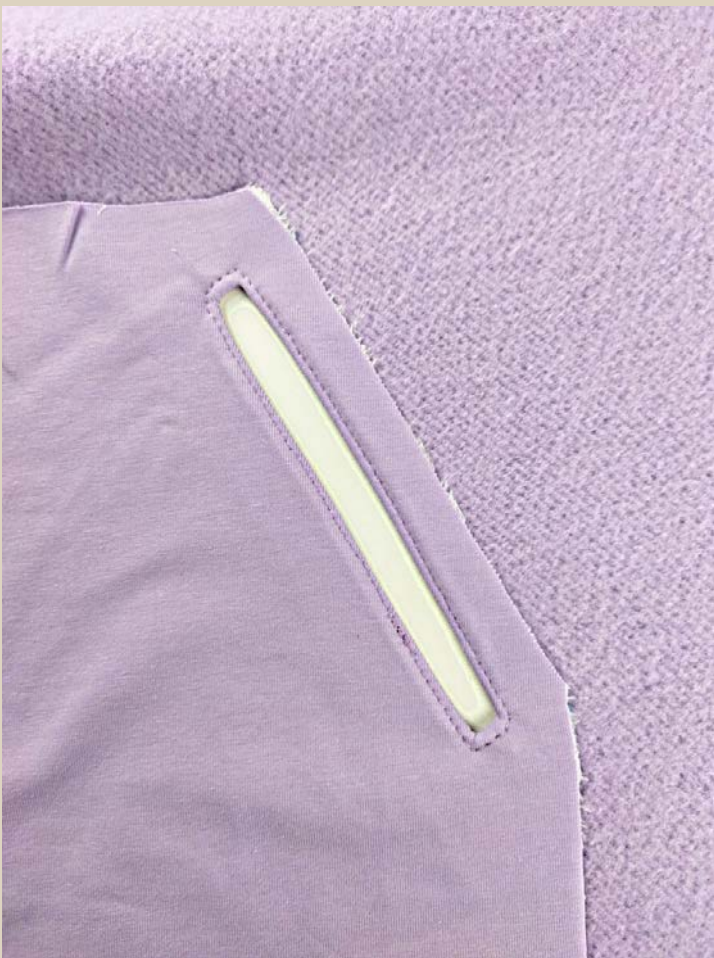
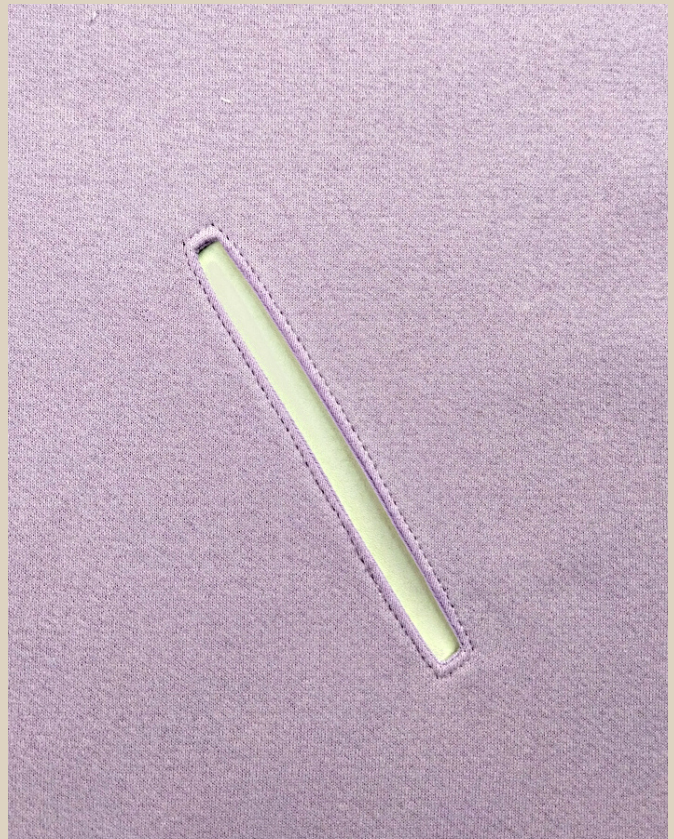
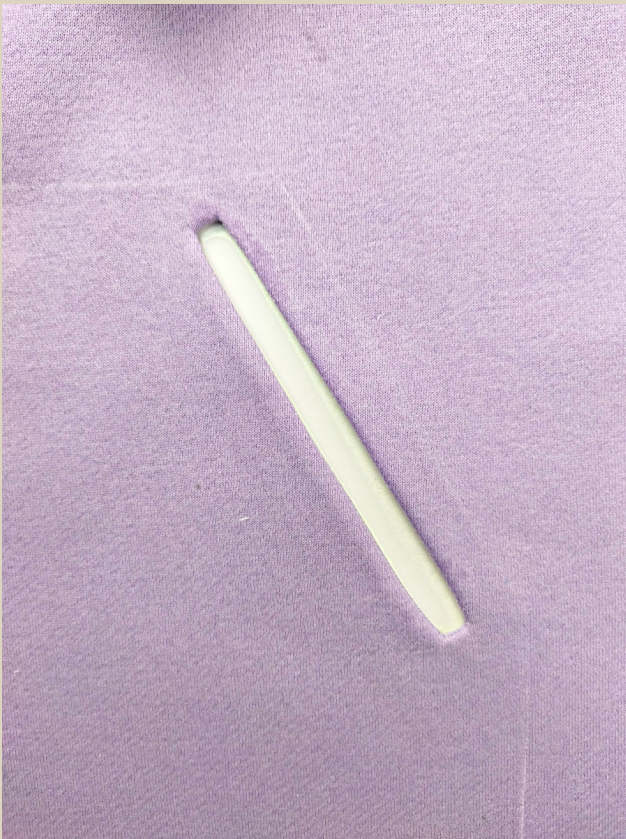
Шов приутюжить.



По центру рамки разрезать ножницами, не доходя до концов рамки 1 см разрез увести на уголки, не дорезая до строчки 1,5 мм.



Подкладку кармана вывернуть через рамку кармана на изнаночную сторону, выправить рамку и приутюжить.



**Отстрочить вход в карман на швейной машине.
Ширина шва 1-1,5 мм.**

Длина стежка 3,5-4 мм.

Шов приутюжить.



Перед сложить пополам лицом
внутрь, как на на фото.



Две подкладки кармана сложить
лицом к лицу, сколоть детали
булавками.



Стачать детали на швейной
машине.

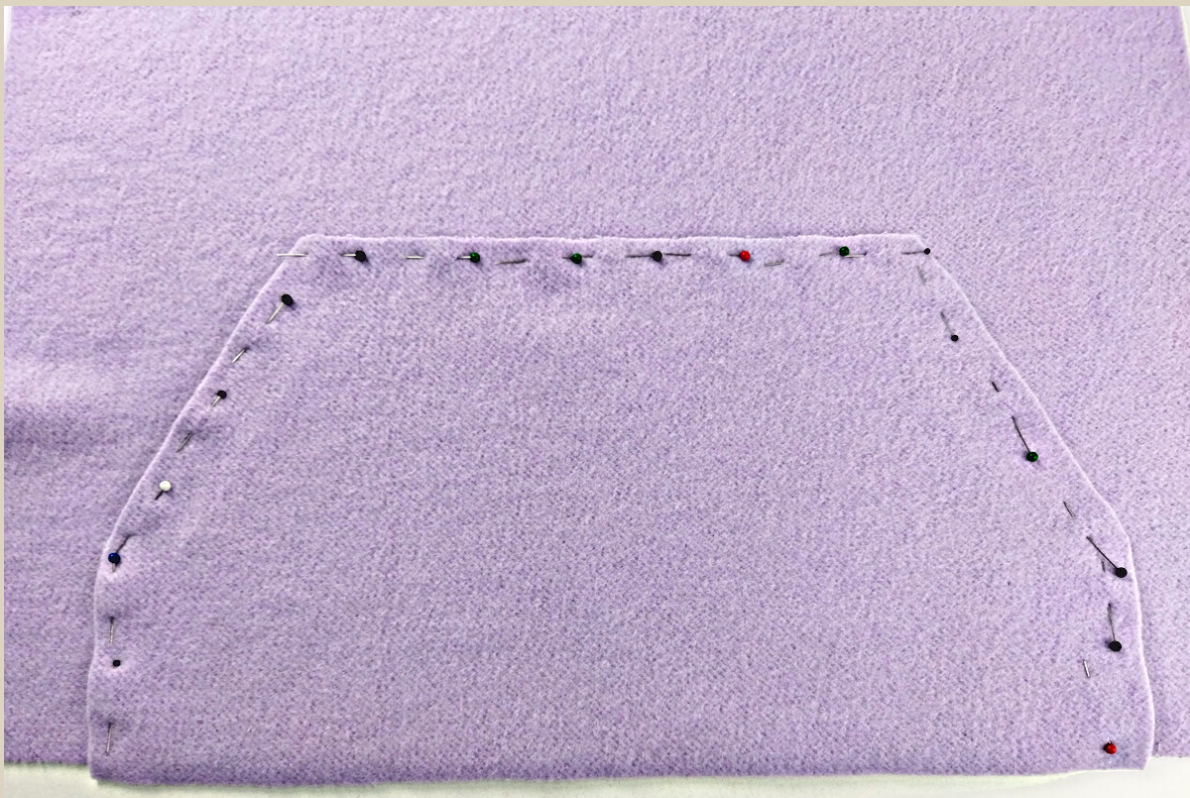
Длина стежка 3-3,5 мм.

Шов приутюжить.
Припуск разутюжить в разные
стороны.





Вывернуть и выправить подкладку кармана.



Поверх подкладки кармана наложить деталь кармана, складывая детали лицом к лицу, сколоть булавками.



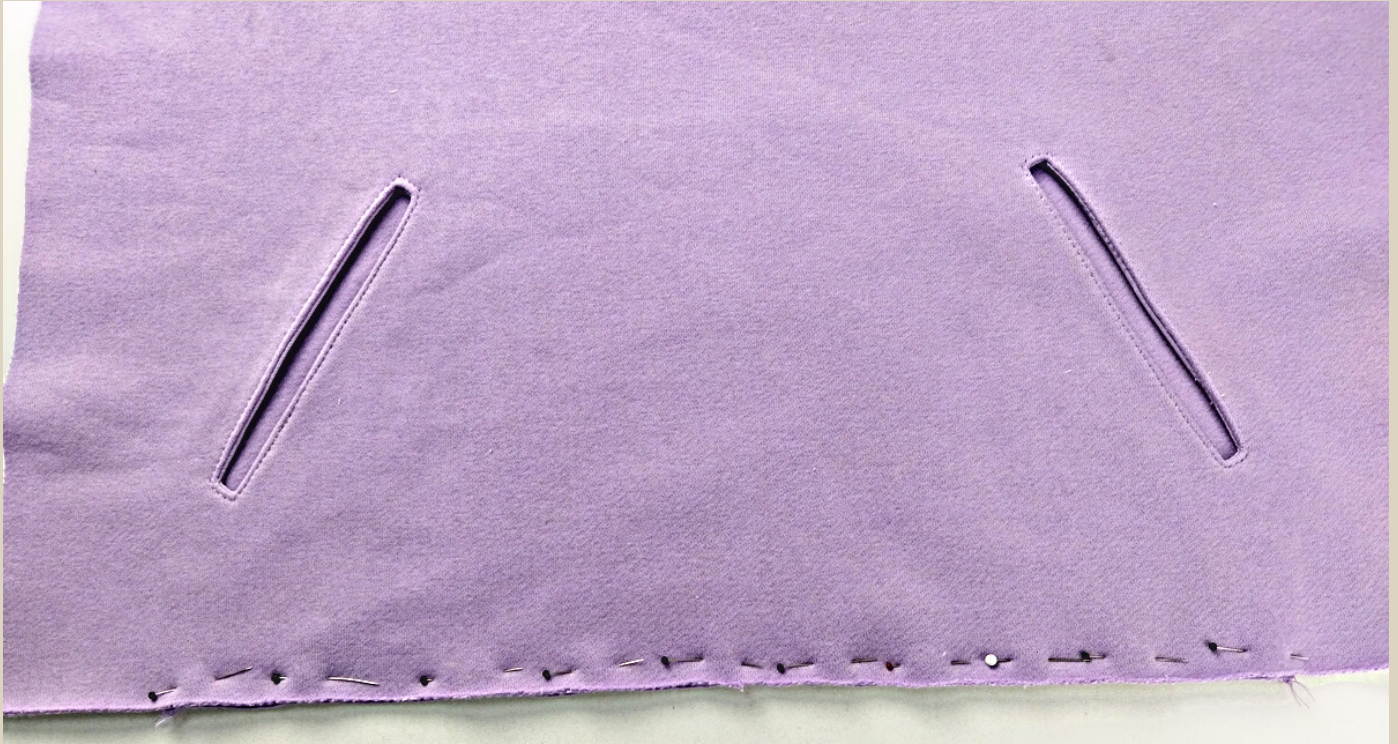
На кармане припуск на шов 1 см, на подкладке кармана 0,7 см, поэтому нужно лишний припуск подрезать ножницами.



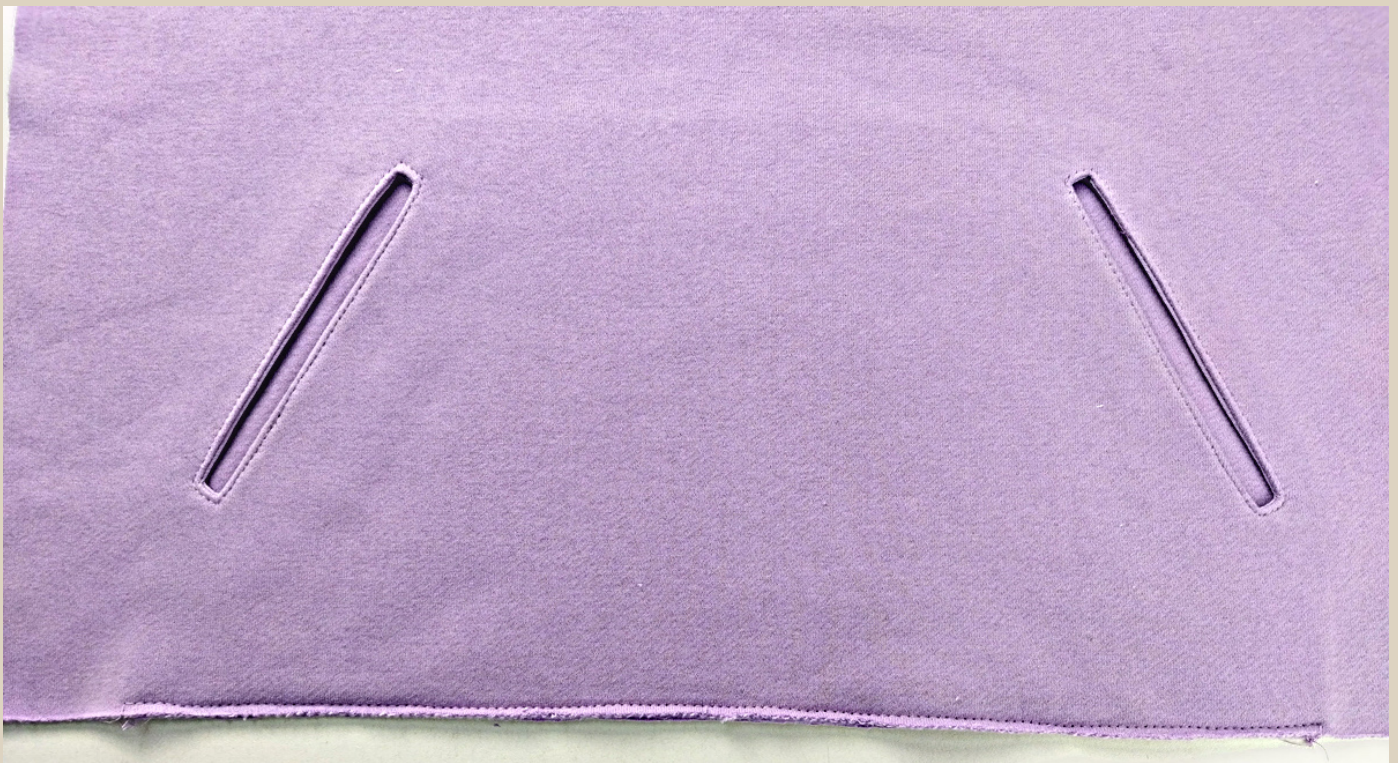
Детали подкладки и кармана стачать на оверлоке.
Шов приутюжить.

ПРИМЕЧАНИЕ

На оверлоке стачиваем детали 4-ниточным швом, длина стежка 4 мм



Карман закрепить булавками к передней части по низу.



Закрепить карман строчкой на швейной машине.
Шов приутюжить.

Длина стежка 3-3,5 мм.



Перед и спинку сложить лицом к лицу, совместить по плечевым срезам, сколоть плечевые срезы булавками. Можно укрепить плечевые срезы силиконовой лентой.



Стачать плечевые срезы на оверлоке. Швы приутюжить. Припуски заутюжить на сторону переда.



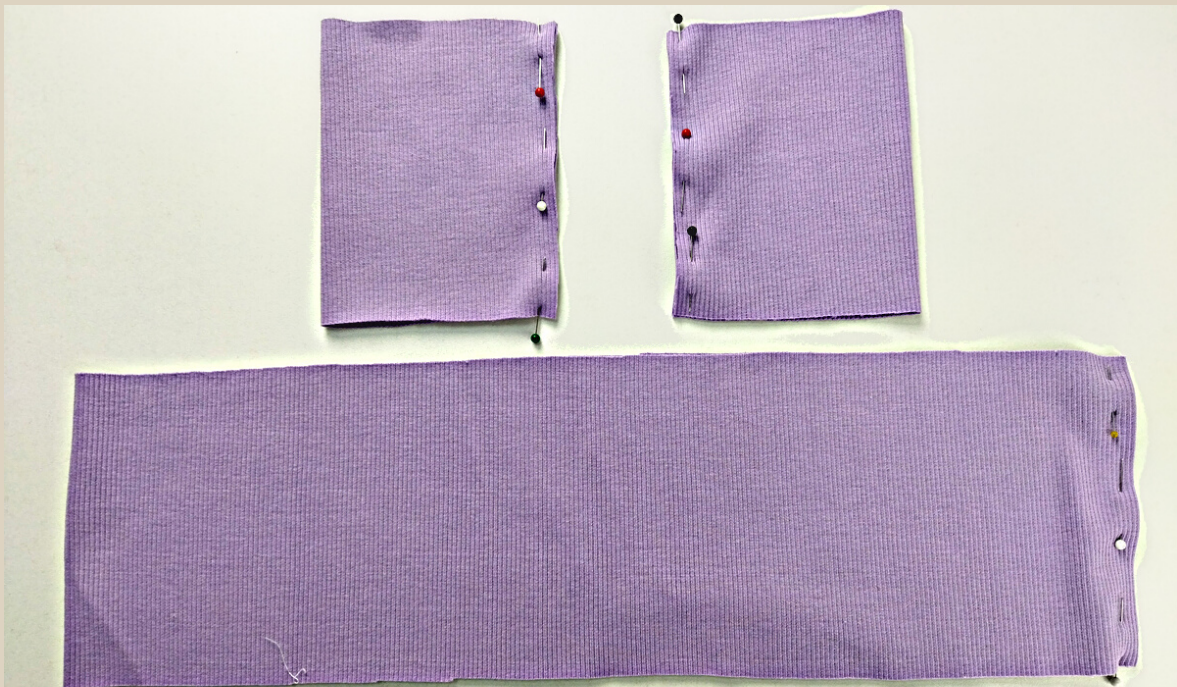
В открытую пройму вколоть рукав, сложить детали лицом к лицу, совместить метки на пройме и на окате рукава.



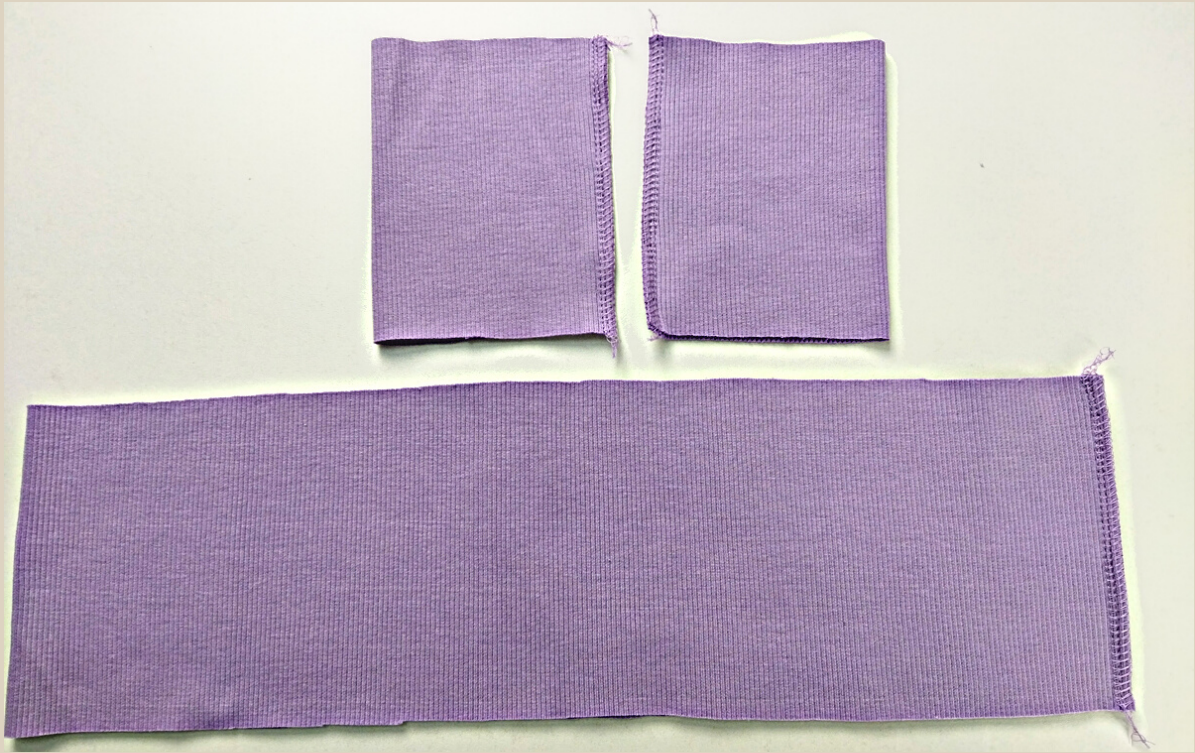
Втачать рукав на оверлоке. Шов приутюжить. Припуск заутюжить на сторону рукава.



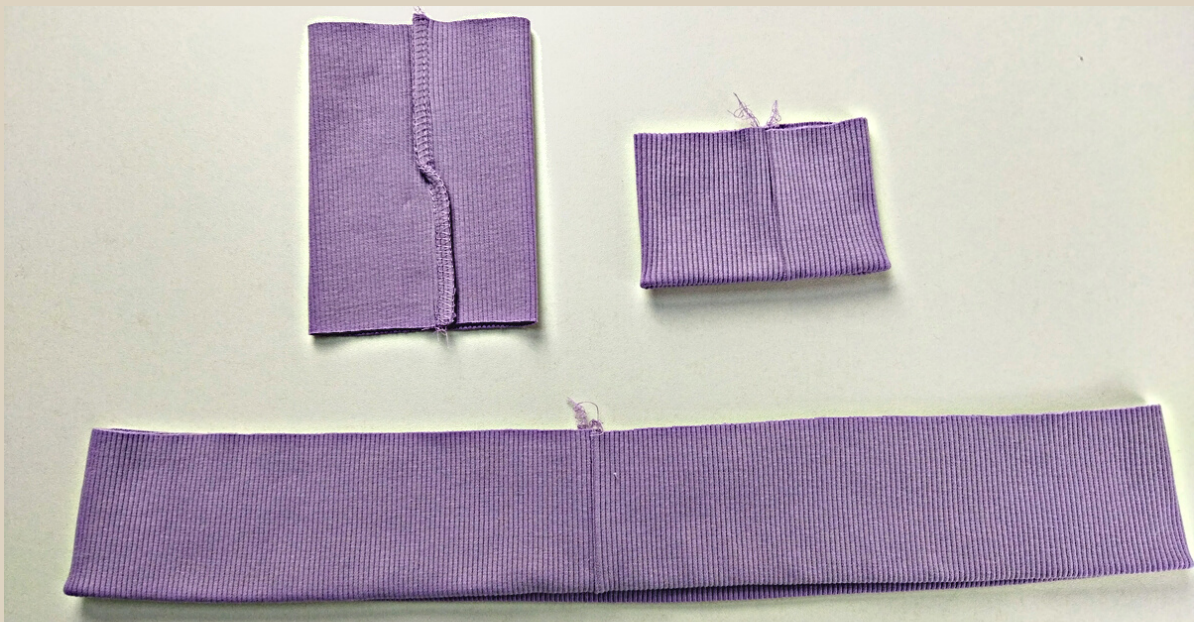
Перед и спинку сложить лицом к лицу, совместить по боковому срезу, рукава сложить пополам, сколоть булавками. Одной строчкой стачать на оверлоке боковой срез и срез рукава, шов приутюжить, припуск заутюжить на сторону спинки.



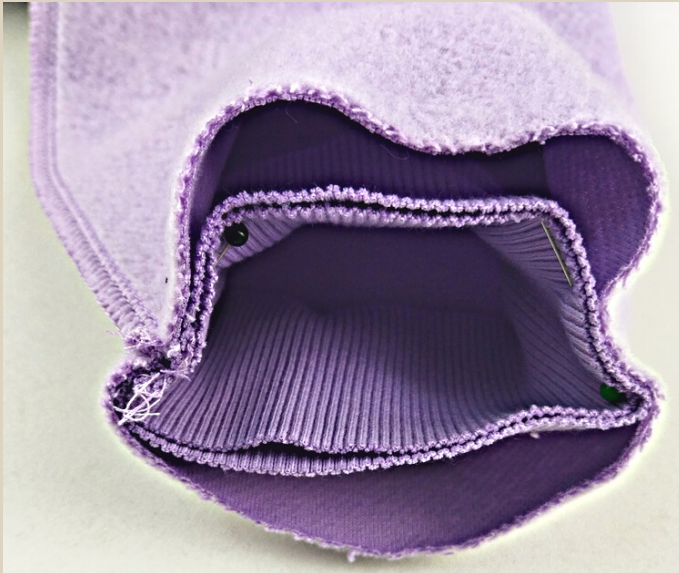
Манжеты сложить пополам лицом внутрь, сколоть булавками, обтачку низа сложить пополам лицом внутрь, сколоть по короткому срезу.



Манжеты и обтачку низа стачать на оверлоке. Швы приутюжить.



И на манжетах и на обтачке низа припуски по линии сгиба разутюжить в разные стороны.
Манжеты и обтачку низа сложить пополам изнанкой внутрь, по линии сгиба приутюжить.



Манжету вложить по низу рукава с лицевой стороны, шов манжеты совместить со швом рукава, манжету равномерно растянуть до ширины рукава и приколоть булавками.

Притачать манжету на оверлоке, хвостик от оверлочной строчки спрятать в саму строчку с помощью иглы с большим ушком. Шов приутюжить. Припуск заутюжить на сторону рукава.



Обтачку низа разделить на четыре равные части, первая метка - шов обтачки. Низ худи разделить на четыре равные части, первая метка - один боковой шов.

Вложить обтачку по низу худи с лицевой стороны, совместить метки на худи и на обтачке, сколоть булавками по меткам, равномерно растянуть обтачку между метками, при этом не растягивая их худи, приколоть обтачку булавками.



Притачать обтачку на оверлоке, равномерно растягивая обтачку между метками, стараясь не растянуть низ худи.
Хвостик от оверлочной строчки спрятать в саму строчку, используя иглу с большим ушком.
Шов приутюжить, припуск заутюжить на сторону изделия.





Две детали
капюшона сложить
лицом к лицу,
сколоть детали по
закругленному
срезу.



Стачать детали на
оверлоке, шов
приутюжить, припуск
заутюжить на одну
сторону.



На край капюшона перенести линию сгиба, заутюжить подгибку по этой линии на изнаночную сторону, край подгибки заутюжить внутрь на 0,7 см.



На капюшон перенести метки для петель под шнур, с изнанки место под петли проклеить кусочками дублирина, выметать петли на швейной машине, либо пробить отверстия с помощью пробойника.



С помощью пресса установить люверсы.



Подгибку края капюшона закрепить сначала булавками, а затем строчкой на швейной машине. Шов приутюжить.

Длина стежка 3,5-4 мм.



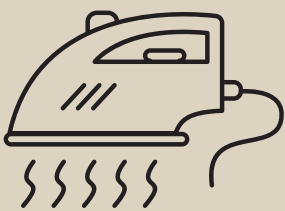
Капюшон вложить в горловину, складывая детали лицом к лицу, шов капюшона совместить с серединой горловины спинки, метки на капюшоне совместить с плечевыми швами, также по двум сторонам капюшона есть метки, которые нужно совместить между собой наложив две части капюшона друг на друга и совместить эту метку с центром горловины переда, приколоть капюшон булавками.



Притачать капюшон к горловине на оверлоке. Хвостик от оверлочной строчки спрятать в саму строчку с помощью иглы с большим ушком. Шов приутюжить. Припуск заутюжить на сторону изделия.

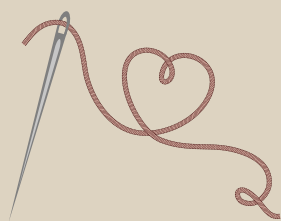


С помощью
маленькой
булавки
продеть через
люверсы
шнур.



Еще раз проутюжить все швы и изделие в целом.
Хиди готов!

ХУДИ "SOUL"



Приятного пошива и
ровных строчек!



ELENA-PLENKINA.RU



ELENA_PLENKINA.RU



ELENA_PLENKINA