

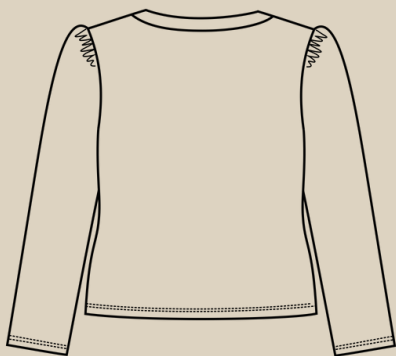
# Elena-Plenkina.ru

ШИТЬ ЛЕГКО!

## ЛОНГСЛИВ "ВИЛОРА"

РАЗМЕРЫ 38-56

РОСТ 158, 164, 170 И 176 СМ



УРОВЕНЬ СЛОЖНОСТИ



#ELENA\_PLENKINA\_VILORA  
#TIM\_HM\_VILORA



ELENA-PLENKINA.RU



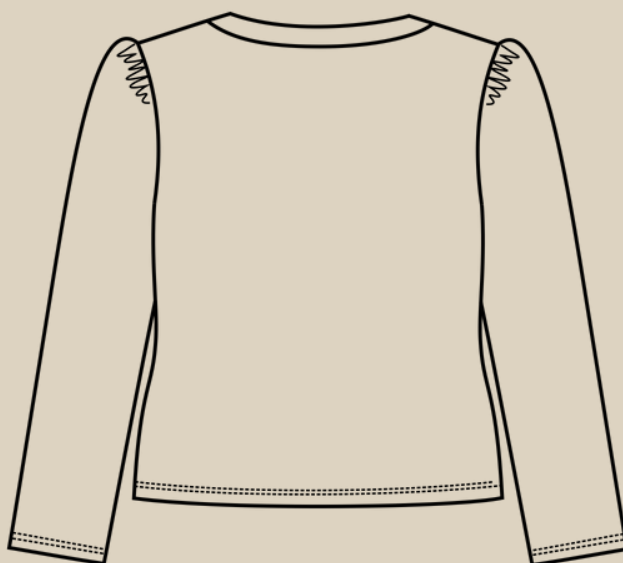
ELENA\_PLENKINA



ELENA\_PLENKINA

---

## ОПИСАНИЕ МОДЕЛИ



**ЖЕНСКИЙ ТРИКОТАЖНЫЙ ЛОНГСЛИВ УМЕРЕННОГО ОБЪЕМА, ПОЛУПРИЛЕГАЮЩЕГО СИЛУЭТА, ПО ЦЕНТРУ ПЕРЕДА НАСТРОЧЕНА ПЛАНКА ИЗ ОСНОВНОГО ТРИКОТАЖА С ПРИШИВНЫМИ ПУГОВИЦАМИ, ДЛИННЫЙ ВТАЧНОЙ РУКАВ, ПО ОКАТУ РУКАВА СБОРКА, ФИГУРНЫЙ ВЫРЕЗ ГОРЛОВИНЫ, ГОРЛОВИНА ОБРАБОТАНА ДВОЙНОЙ ПРИТАЧНОЙ ОБТАЧКОЙ ИЗ ОСНОВНОГО ТРИКОТАЖА, ДЛИНА ЧУТЬ ВЫШЕ ЛИНИИ БЕДЕР, НИЗ РУКАВА И НИЗА ИЗДЕЛИЯ В ПОДГИБКУ И ОТСТРОЧКУ НА РАСПОШИВАЛЬНОЙ (ПЛОСКОШОВНОЙ) МАШИНЕ.**

## ОБОРУДОВАНИЕ И ПРИСПОСОБЛЕНИЯ



1. ОВЕРЛОК
2. ШВЕЙНАЯ МАШИНА.
3. РАСПОШИВАЛЬНАЯ МАШИНА.
4. ИГЛЫ С МАРКИРОВКОЙ ДЛЯ ТРИКОТАЖА НОМЕР 75.
5. НИТКИ: 4 В ОВЕРЛОК, 3 В РАСПОШИВАЛЬНУЮ МАШИНУ И 1 В ШВЕЙНУЮ МАШИНУ.
6. НОЖНИЦЫ ПОРТНОВСКИЕ.
7. НОЖНИЦЫ КАНЦЕЛЯРСКИЕ (ДЛЯ ВЫРЕЗАНИЯ ДЕТАЛЕЙ ВЫКРОЙКИ).
8. БУЛАВКИ ИЛИ ЗАЖИМЫ ДЛЯ СОЕДИНЕНИЯ ДЕТАЛЕЙ.
9. КЛЕЙ ИЛИ СКОТЧ (ДЛЯ СКЛЕИВАНИЯ ЛИСТОВ ВЫКРОЙКИ, ЕСЛИ ВЫ ЕЕ ПЕЧАТАЕТЕ НА ЛИСТАХ А4).
10. УТЮГ С ПАРОМ ИЛИ ПАРОГЕНЕРАТОР.
11. ГЛАДИЛЬНАЯ ДОСКА.
12. ПРИСПОСОБЛЕНИЯ ДЛЯ ВТО (ДЕРЕВЯННЫЙ УТЮЖОК ИЛИ ПОДУШКА ДЛЯ ВТО).



### ПРИМЕЧАНИЕ

ЕСЛИ У ВАС НЕТ ОВЕРЛОКА, ТО ИЗДЕЛИЕ МОЖНО ШИТЬ НА ШВЕЙНОЙ МАШИНЕ, ИСПОЛЬЗУЯ ПСЕВДО ОВЕРЛОЧНЫЕ СТРОКИ ИЛИ СТРОЧКУ ЗИГЗАГ. РАСПОШИВАЛЬНЫЙ ШОВ МОЖНО ЗАМЕНИТЬ НА СТРОЧКУ ДВОЙНОЙ ИГЛОЙ НА ШВЕЙНОЙ МАШИНЕ?

### ДЛЯ ПОШИВА ЛОНГСЛИВА ВАМ ПОНАДОБЯТСЯ

- ОСНОВНОЙ ТРИКОТАЖ
- ПУГОВИЦЫ
- КОСАЯ КЛЕЕВАЯ НИТЕПРОШИВНАЯ КРОМКА





## ДЕТАЛИ КРОЯ

№ n/n	Наименование детали	Количество
1	Перед	1 со сгибом
2	Спинка	1 со сгибом
3	Рукав	2
4	Обтачка горловины переда	2
5	Обтачка горловины спинки	2
6	Планка переда	1





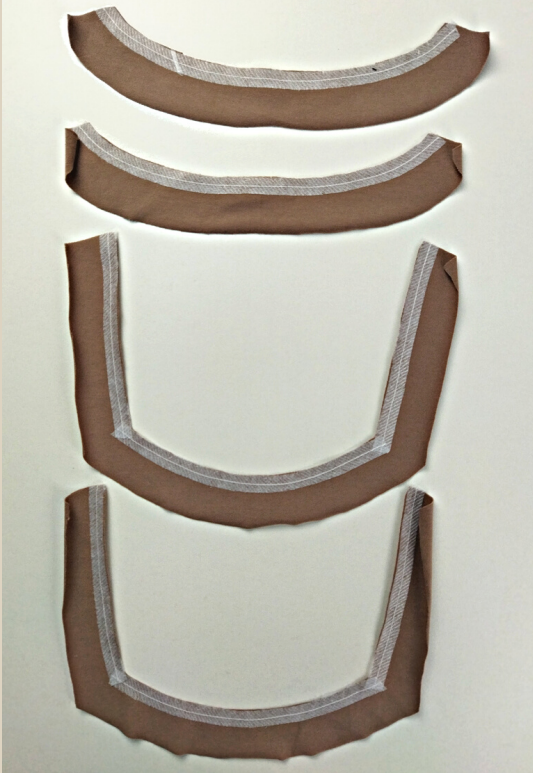
## ПРИПУСКИ НА ШВЫ



Все детали выкройки идут с припусками на швы.



## ДУБЛИРОВАНИЕ

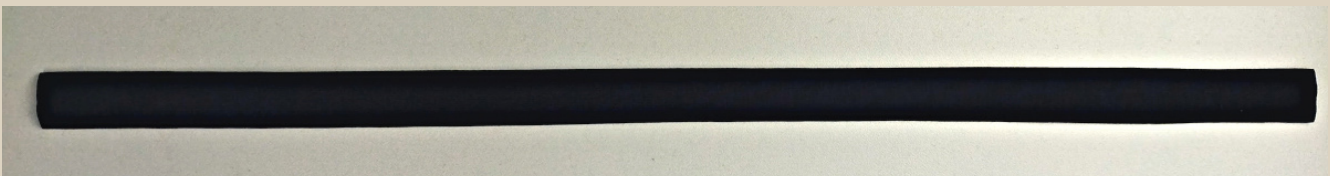


Срезы горловины на деталях обтачки переда и спинки проклеить с помощью горячего утюга косой клеевой нитепрошивной кромкой.

## ПОШИВ ЛОНГСЛИВА

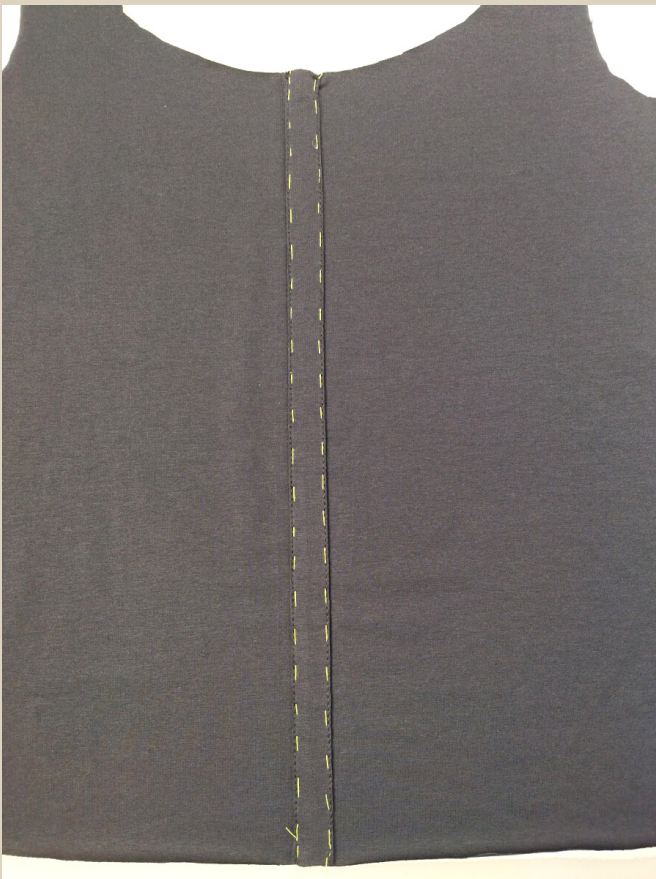


На планке переда боковые (длинные) припуски заутюжить на изнаночную сторону.

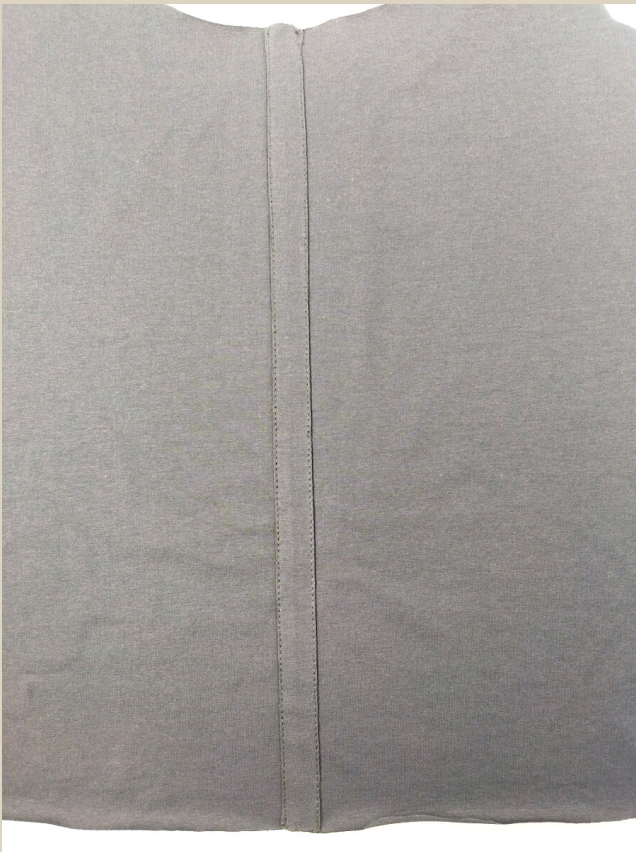




Подготовленную планку наложить на деталь переда по намеченным линиям, приколоть булавками.



Наметать планку ручными стежками.



Настрочить планку на швейной машине.

Длина стежка 3-3,5 мм.

Шов приутюжить.



Детали переда и спинки сложить лицом к лицу, совместить детали по плечевым срезам, сколоть плечевые срезы булавками. Стачать плечевые срезы на оверлоке.

**ПРИМЕЧАНИЕ**

На оверлоке стачиваем детали 4-ниточным швом, длина стежка 4 мм



Швы приутюжить. Припуски заутюжить на сторону переда.

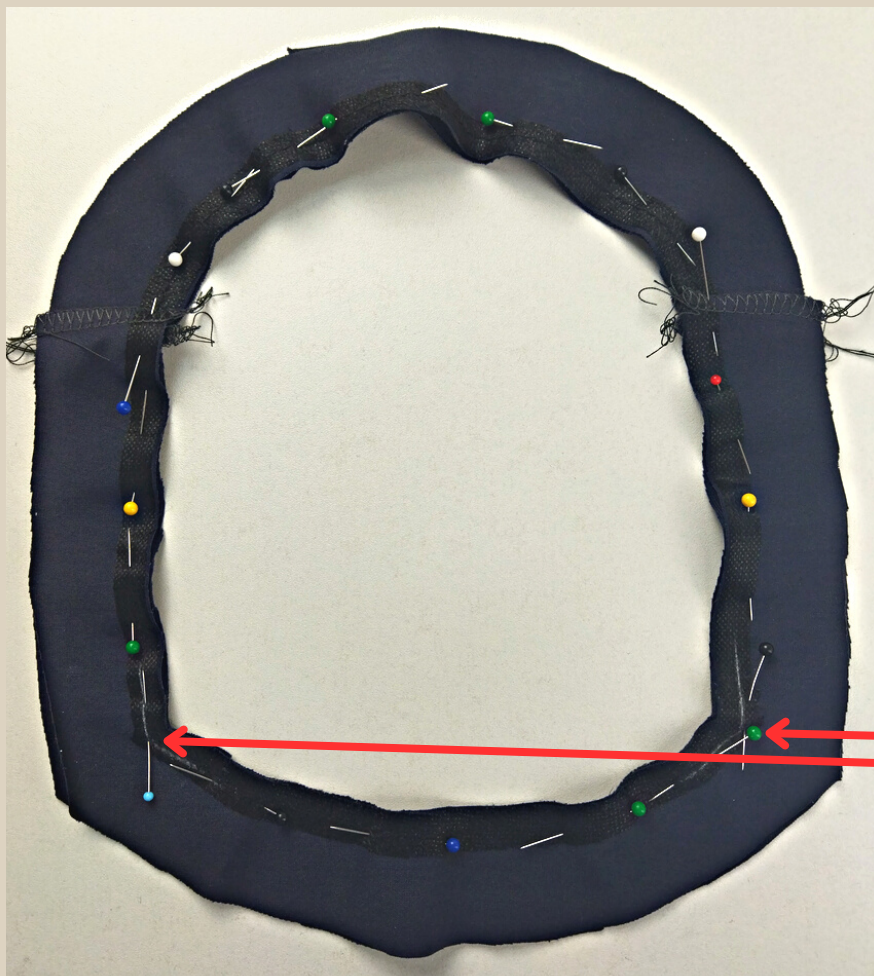


Обтачку горловины переда и спинки сложить лицом к лицу, совместить детали по плечевым срезам, сколоть плечевые срезы булавками, стачать плечевые срезы на оверлоке. Швы приутюжить.

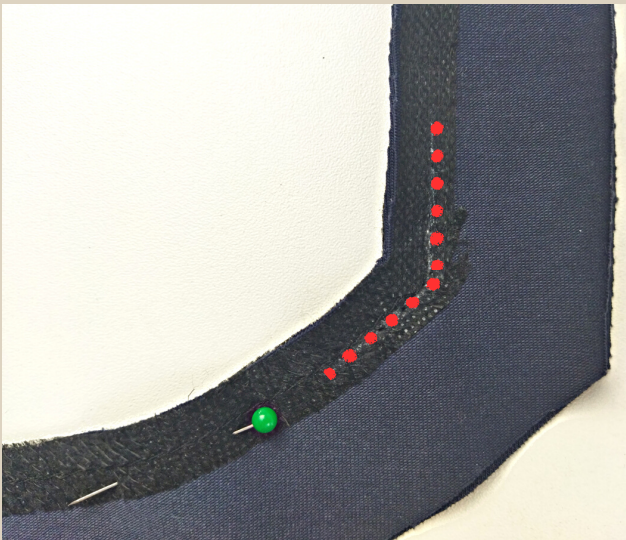
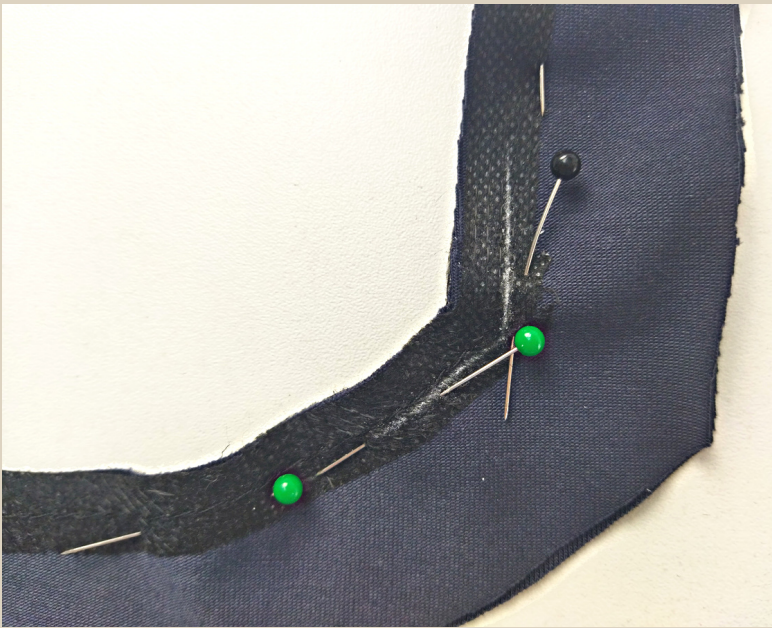




На одной обтачке припуски заутюжить на сторону переда, на второй на сторону спинки.



Две обтачки сложить лицом к лицу, совместить детали по линии горловины, совместить на деталях плечевые швы, сколоть булавками. на горловине переда в уголках перенести линии припусков.

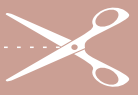


По намелованным линиям проложить строчки на швейной машине (от уголка в обе стороны по 2 см).

Длина стежка 3-3,5 мм.

Швы приутюжить.





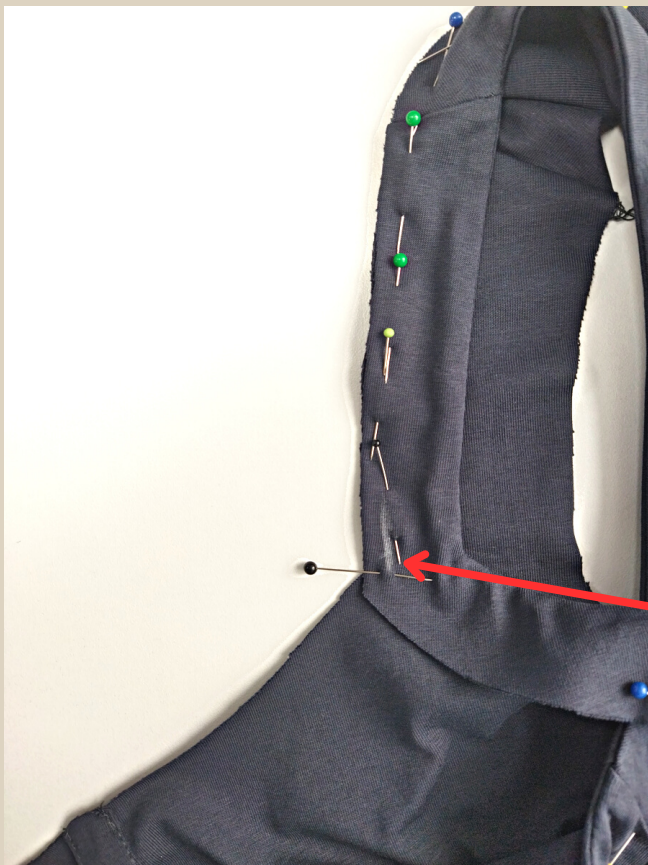
В уголках горловины переда сделать надсечки, не дорезая до строчки 2 мм.



Обтачать горловину на оверлоке. На уголках (на рассечках) горловину выложить в прямую линию. Шов приутюжить. Хвостик от оверлочной строчки спрятать в самую строчку с помощью иглы с большим ушком.



Вывернуть обтачку на лицевую сторону, выправить линию горловины, приутюжить деталь.



Перенести линии припусков на горловину и на обтачку горловины. Приложить обтачку (оба слоя обтачки) к горловине спинки и горловине переда до уголков, совместить на деталях плечевые швы, приколоть обтачку булавками до уголков горловины переда.



Закрепить обтачку к горловине на швейной машине от уголка горловины переда в сторону плеча, длина строчки 1,5 см.

Длина стежка 3-3,5 мм.

Шов приутюжить.



В уголке горловины переда сделать рассечку, не дорезая до линии припуска (до шва стачивания) 2 мм.

Тоже самое проделать со вторым уголком горловины переда.



Развернуть горловину переда, как на фото и сколоть булавками нижний срез горловины до 2 уголка.



Поставить закрепляющую строчку на швейной машине по второй стороне уголка. Длина строчки 1,5 см.

Длина стежка 3-3,5 мм.

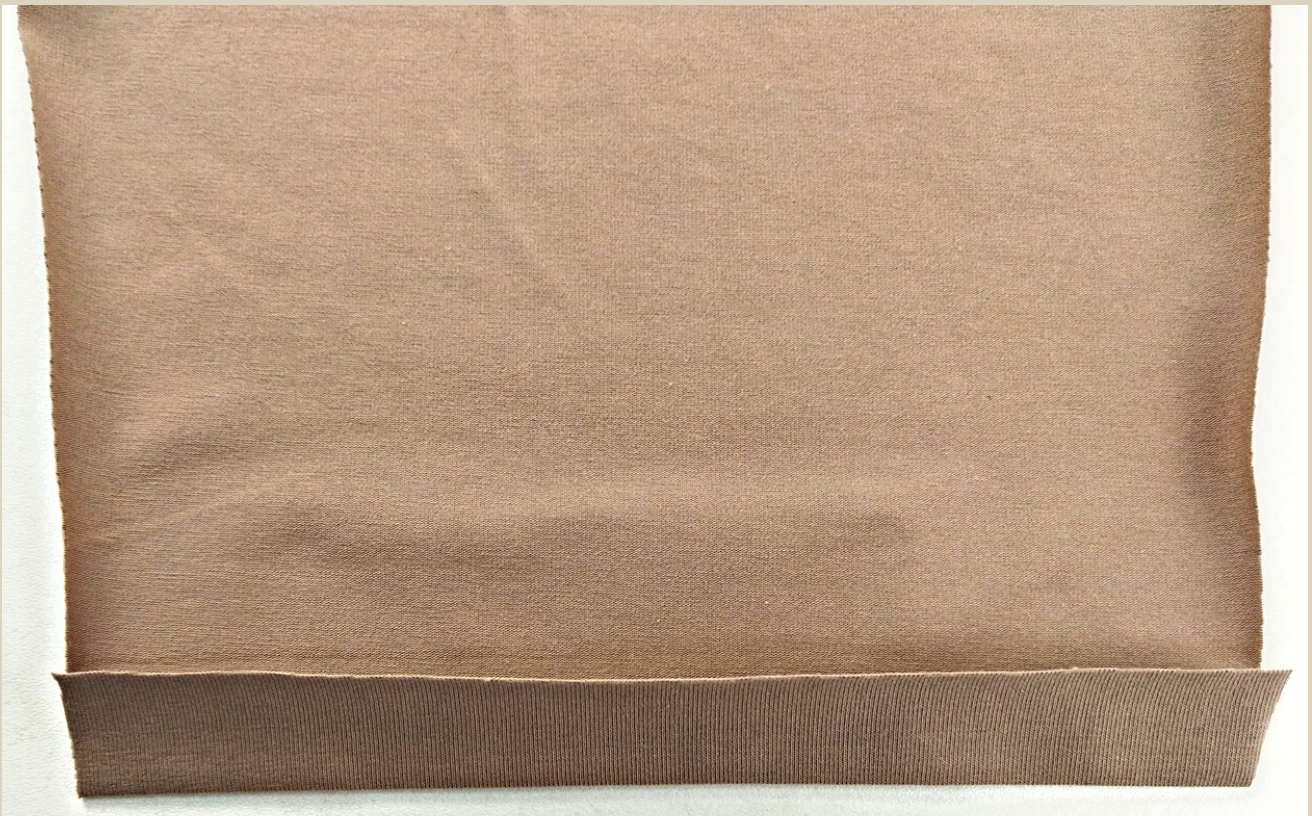
Шов приутюжить.





**Притачать обтачку горловины к горловине на оверлоке. Шов приутюжить. Хвостик от оверлочной строчки спрятать в саму строчку с помощью иглы с большим ушком. Припуск заутюжить на сторону изделия.**





Припуск подгибки низа рукава заутюжить на изнаночную сторону.



Закрепить подгибку низа рукава строчкой на распошивальной машине, используя широкую двухигольную строчку. Шов приутюжить.



По окату рукава от метки до метки проложить две параллельные строчки на швейной машине, оставляя хвостики в начале и конце строчки длиной 10-15 см.

Длина стежка 5 мм.



**Потянув за обе нити сделать сборку.**



**В открытую пройму вколоть рукав, совместив метки на пройме и окате рукава, собрать сборку по окату и равномерно распределить ее между метками.**



**Втачать рукав на оверлоке. Шов приутюжить. Припуск заутюжить на сторону рукава.**



**Нити сборки аккуратно удалить.**



Перед и спинку сложить лицом к лицу, совместить детали по боковым срезам, рукава сложить пополам, сколоть булавками срез рукава и боковой срез.



**Стачать на оверлоке одной строчкой срез рукава и боковой срез. Швы приутюжить. Припуски заутюжить на сторону переда.**



Хвостик от оверлочной строчки по низу рукава спрятать в саму строчку с помощью иглы с большим ушком.



По низу рукава по припуску поставить закрепку на швейной машине.  
Шов приутюжить.

Длина стежка 4 мм.

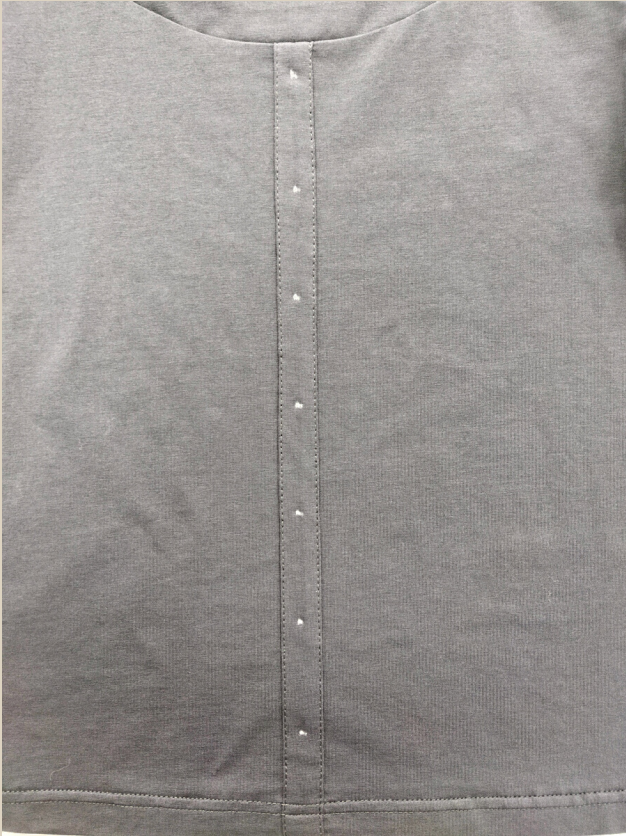


**Припуск низа изделия заутюжить на изнаночную сторону, закрепить его булавками.**

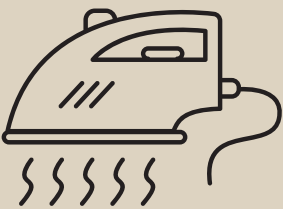


**Закрепить подгибку низа строчкой на распошивальной машине. Шов приутюжить.**



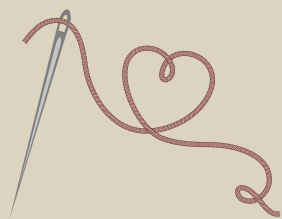


**На планку переда перенести метки для пуговиц.  
Пришить пуговицы.**



Еще раз проутюжить все швы и изделие в целом.  
Лонгслив готов!

# ЛОНГСЛИВ "ВИЛОРА"



Приятного пошива и  
ровных строчек!



ELENA-PLENKINA.RU



ELENA\_PLENKINA.RU



ELENA\_PLENKINA