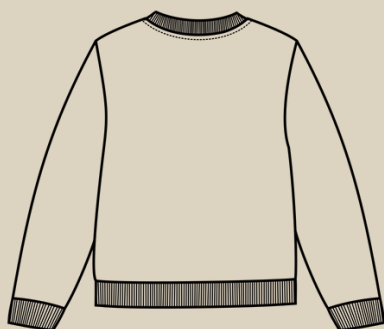
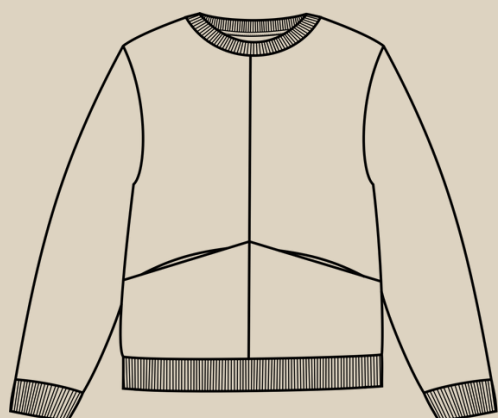


Elena-Plenkina.ru

ШИТЬ ЛЕГКО!

СВИТШОТ "ВИВЬЕН"

РАЗМЕРЫ 38-64
РОСТ 158, 164, 170 И 176 CM



УРОВЕНЬ СЛОЖНОСТИ



#ELENA_PLENKINA_VIVYEN
#TIM_HM_VIVYEN



ELENA-PLENKINA.RU

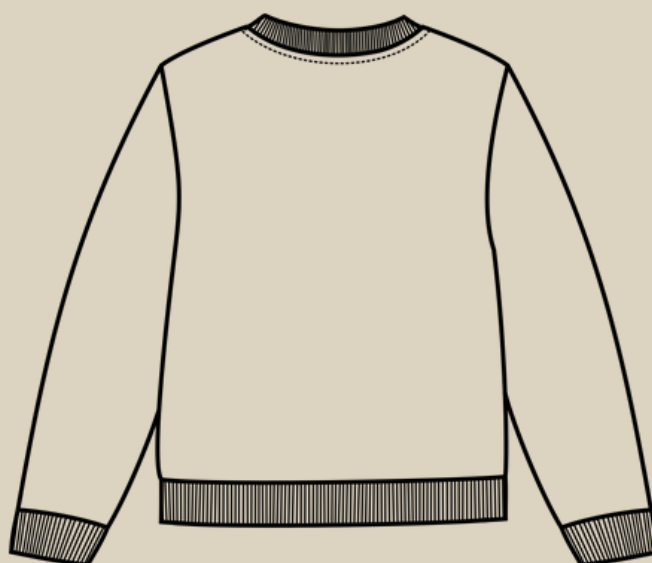


ELENA_PLENKINA



ELENA_PLENKINA

ОПИСАНИЕ МОДЕЛИ



ЖЕНСКИЙ СВИТШОТ УМЕРЕННОГО ОБЪЕМА, ПРЯМОГО СИЛУЭТА, ДЛИННЫ РУКАВ, НИЗ РУКАВА ОФОРМЛЕН ДВОЙНОЙ ПРИТАЧНОЙ МАНЖЕТОЙ ИЗ КАШКОРСЕ/РИБАНЫ С ЛАЙКРОЙ, ОКРУГЛЫЙ ВЫРЕЗ ГОРЛОВИНЫ, ГОРЛОВИНА ОФОРМЛЕНА ДВОЙНОЙ ПРИТАЧНОЙ ОБТАЧКОЙ ИЗ КАШКОРСЕ/РИБАНЫ, НИЗ ИЗДЕЛИЯ ОФОРМЛЕН ДВОЙНОЙ ПРИТАЧНОЙ ОБТАЧКОЙ (МАНЖЕТОЙ), ПО ЦЕНТРУ ПЕРЕДНЕЙ ЧАСТИ ШОВ, ТАКЖЕ НА ПЕРЕДНЕЙ ЧАСТИ КОСЫЕ ПОДРЕЗЫ, В КОТОРЫХ СДЕЛАНЫ КАРМАНЫ.

ОБОРУДОВАНИЕ И ПРИСПОСОБЛЕНИЯ



1. ОВЕРЛОК
2. ШВЕЙНАЯ МАШИНА.
3. ИГЛЫ С МАРКИРОВКОЙ ДЛЯ ТРИКОТАЖА НОМЕР 80-90.
4. НИТКИ: 4 В ОВЕРЛОК И 1 В ШВЕЙНУЮ МАШИНУ.
5. НОЖНИЦЫ ПОРТНОВСКИЕ.
6. НОЖНИЦЫ КАНЦЕЛЯРСКИЕ (ДЛЯ ВЫРЕЗАНИЯ ДЕТАЛЕЙ ВЫКРОЙКИ).
7. БУЛАВКИ ИЛИ ЗАЖИМЫ ДЛЯ СОЕДИНЕНИЯ ДЕТАЛЕЙ.
8. КЛЕЙ ИЛИ СКОТЧ (ДЛЯ СКЛЕИВАНИЯ ЛИСТОВ ВЫКРОЙКИ, ЕСЛИ ВЫ ЕЕ ПЕЧАТАЕТЕ НА ЛИСТАХ А4).
9. УТЮГ С ПАРОМ ИЛИ ПАРОГЕНЕРАТОР.
10. ГЛАДИЛЬНАЯ ДОСКА.
11. ПРИСПОСОБЛЕНИЯ ДЛЯ ВТО (ДЕРЕВЯННЫЙ УТЮЖОК ИЛИ ПОДУШКА ДЛЯ ВТО).



ПРИМЕЧАНИЕ

ЕСЛИ У ВАС НЕТ ОВЕРЛОКА, ТО ИЗДЕЛИЕ МОЖНО ШИТЬ НА ШВЕЙНОЙ МАШИНЕ, ИСПОЛЬЗУЯ ПСЕВДО ОВЕРЛОЧНЫЕ СТРОКИ ИЛИ СТРОЧКУ ЗИГЗАГ.

ДЛЯ ПОШИВА СВИТШОТА ВАМ ПОНАДОБЯТСЯ

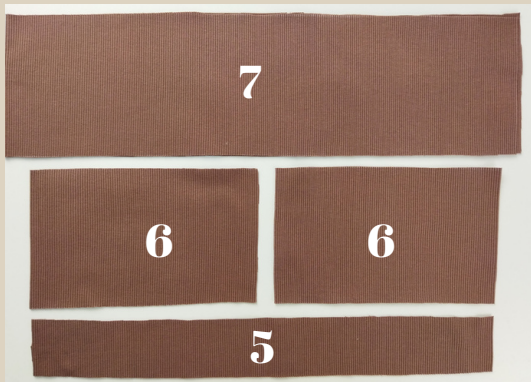
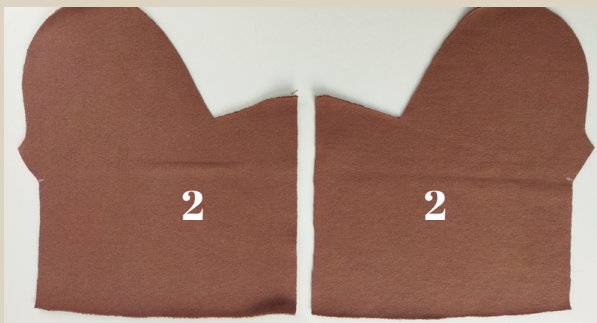
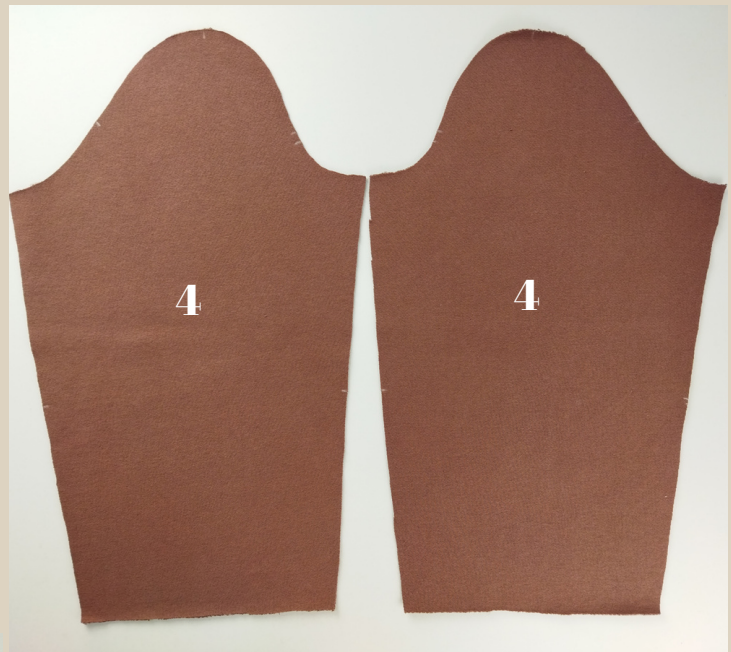
- ОСНОВНОЙ ТРИКОТАЖ
- КАШКОРСЕ





ДЕТАЛИ КРОЯ

| № п/п | Наименование детали | Количество |
|-------|-----------------------------------|-------------|
| 1 | Перед – верх | 2 |
| 2 | Перед – низ | 2 |
| 3 | Спинка | 1 со сгибом |
| 4 | Рукав | 2 |
| 5 | Обтачка горловины (кашкорсе) | 1 |
| 6 | Манжета рукава (кашкорсе) | 2 |
| 7 | Обтачка (манжета) низа (кашкорсе) | 1 со сгибом |





ПРИПУСКИ НА ШВЫ



Все детали выкройки идут с припусками на швы.



ПОШИВ СВИТШОТА



Верхнюю и нижнюю детали переда сложить лицом к лицу, сколоть по линии подреза и по срезу кармана, сколоть булавками.

Стачать детали на оверлоке.

Шов приутюжить.

ПРИМЕЧАНИЕ

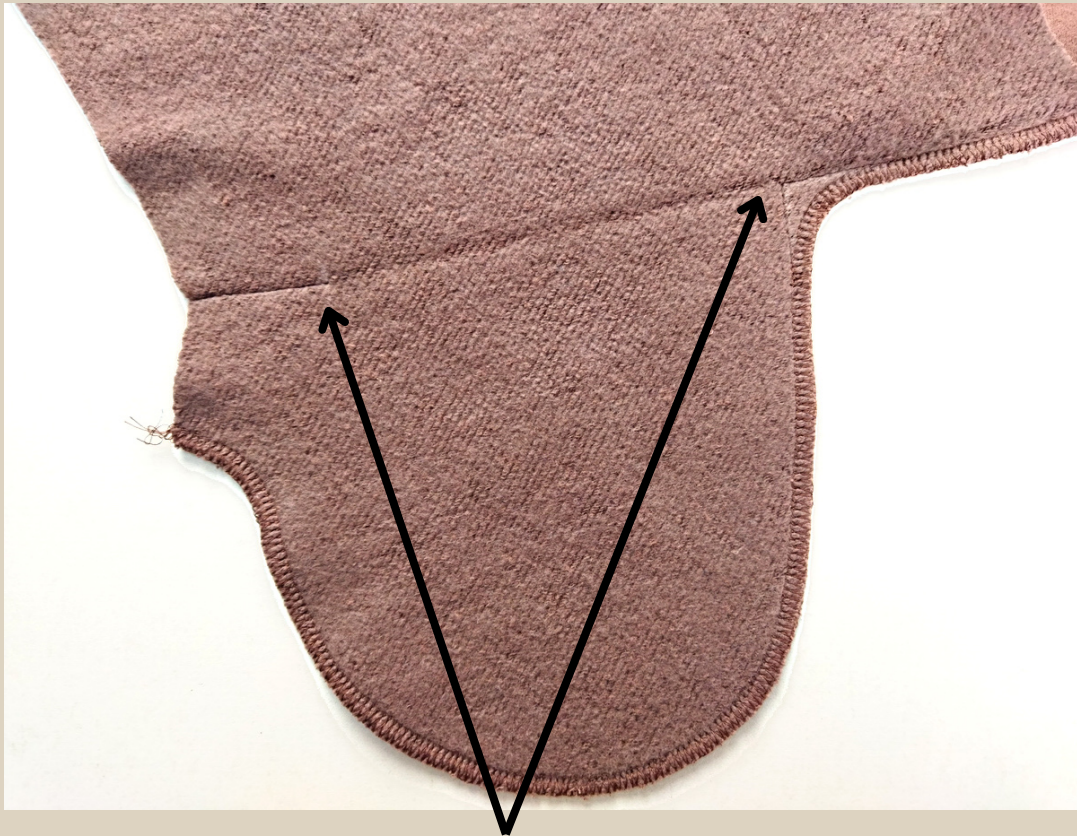
На оверлоке стачиваем детали 4-ниточным швом, длина стежка 4 мм



Нижнюю часть переда отогнуть к низу, приутюжить.



Отогнуть нижнюю часть к верху, перенести линии подреза и метки входа в карман с бумажной детали.



По намелованным линиям проложить строчки на швейной машине. Швы приутюжить.

Длина стежка 3-3,5 мм.





Нижнюю часть переда отогнуть к низу, еще раз приутюжить шов и вход в карман.

Две подготовленные детали переда сложить лицом к лицу, совместить по центральному срезу, совместить на деталях швы подрезов, сколоть детали булавками.





Стачать детали на оверлоке.
Шов приутюжить.



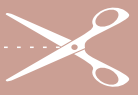
Припуск заутюжить на одну сторону.



Детали переда и спинки сложить лицом к лицу, совместить по плечевым срезам, сколоть булавками. Укрепить плечевые срезы силиконовой лентой.



Стачать плечевые срезы на оверлоке. Швы приутюжить. Припуски заутюжить на сторону переда.



Припуски заутюжить на сторону переда.



В открытую пройму вколоть булавками рукав, совместить метки на окате рукава и пройме изделия.



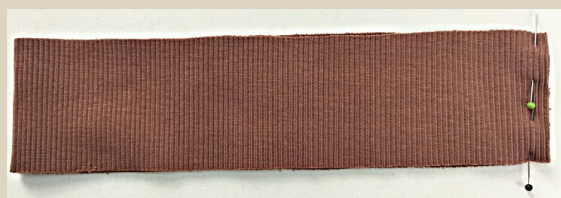
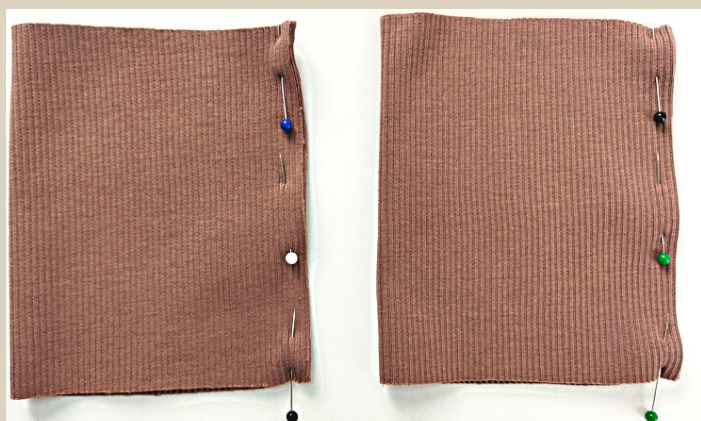
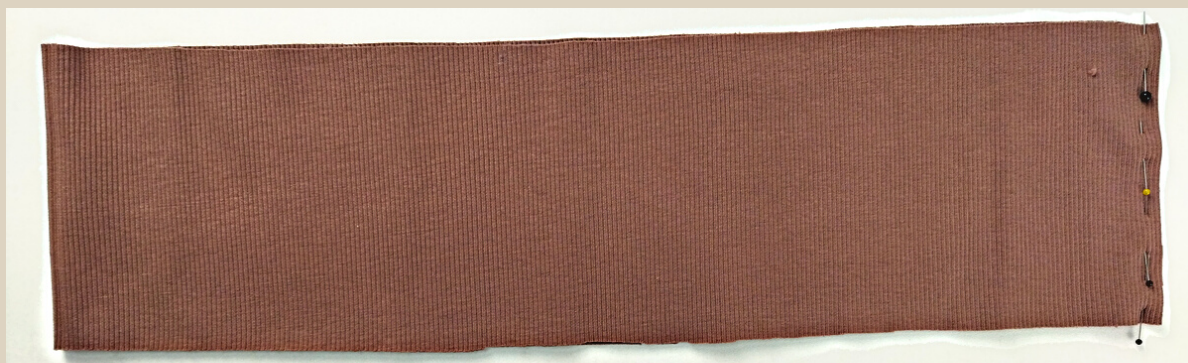
Втачать рукав на оверлоке. Шов приутюжить. Припуск заутюжить на сторону рукава.



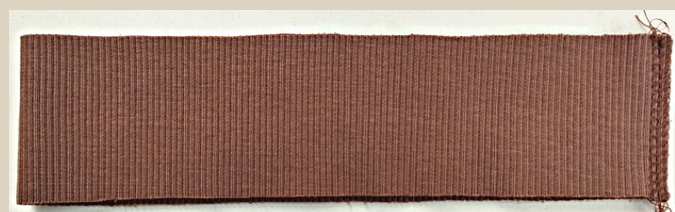
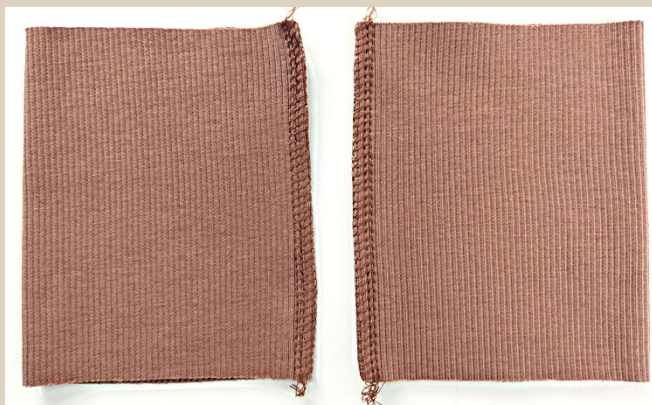
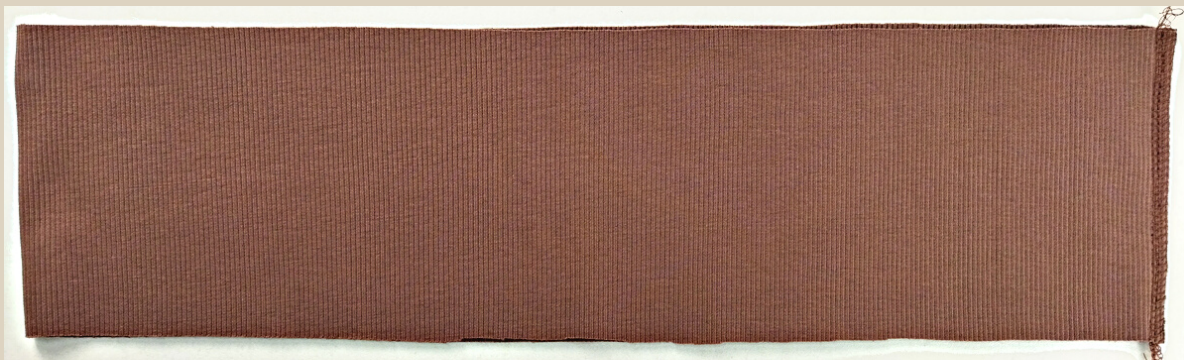
Перед и спинку сложить лицом к лицу, совместить по боковым срезам, рукава сложить пополам, сколоть булавками рукава и боковые срезы.



Одной строчкой стачать срез рукава и боковой срез. Шов приутюжить. Припуски заутюжить на сторону спинки.



Обтачку низа сложить пополам лицом внутрь, сколоть по короткому срезу. Манжеты сложить пополам лицом внутрь, сколоть булавками. Обтачку горловины сложить пополам лицом внутрь, сколоть булавками по короткому срезу.



Манжеты, обтачку низа и обтачку горловины стачать на оверлоке. Швы приутюжить.



На манжетах, обтачке низа и обтачке горловины припуски по линии сгиба разутюжить в разные стороны.
Манжеты, обтачку низа и обтачку горловины сложить пополам изнанкой внутрь, по линии сгиба приутюжить.



Манжету вложить по низу рукава с лицевой стороны, шов манжеты совместить со швом рукава, манжету равномерно растянуть до ширины рукава и приколоть булавками.

Притачать манжету на оверлоке, хвостик от оверлочной строчки спрятать в саму строчку с помощью иглы с большим ушком. Шов приутюжить. Припуск заутюжить на сторону рукава.



Обтачку низа разделить на четыре равные части, первая метка - шов обтачки. Низ свитшота разделить на четыре равные части, первая метка - один боковой шов.

Вложить обтачку по низу свитшота с лицевой стороны, совместить метки на свитшоте и на обтачке, сколоть булавками по меткам, равномерно растянуть обтачку между метками, при этом не растягивая низ свитшота, приколоть обтачку булавками.



Притачать обтачку на оверлоке, равномерно растягивая обтачку между метками, стараясь не растянуть низ свитшота. Хвостик от оверлочной строчки спрятать в саму строчку, используя иглу с большим ушком. Шов приутюжить, припуск заутюжить на сторону изделия.



Обтачку горловины вложить с лицевой стороны горловины свитшота, шов на обтачке совместить с меткой у плечевого шва со стороны спинки, совместить остальные метки, приколоть обтачку булавками.



Притачать обтачку горловины на оверлоке. Шов приутюжить. Хвостик от оверлочной строчки спрятать в саму строчку, используя иглу с большим ушком.

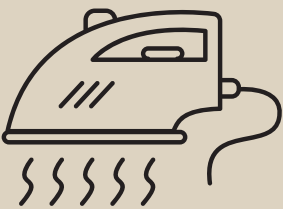


Шов заутюжить на сторону изделия.



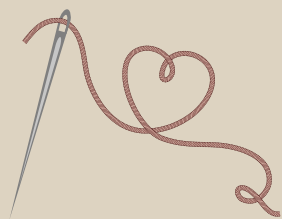
Закрепить низ кармана за припуск обтачки низа булавкой, а затем ручными стежками.





Еще раз проутюжить все швы и изделие в целом.
Свитшот готов!

СВИТШОТ "ВИВЬЕН"



Приятного пошива и
ровных строчек!



ELENA-PLENKINA.RU



ELENA_PLENKINA.RU



ELENA_PLENKINA