

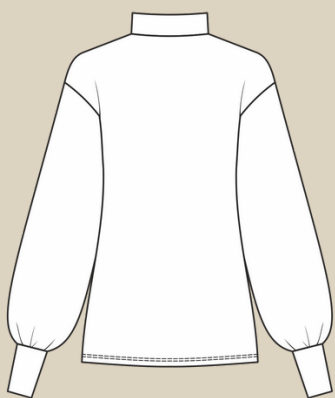
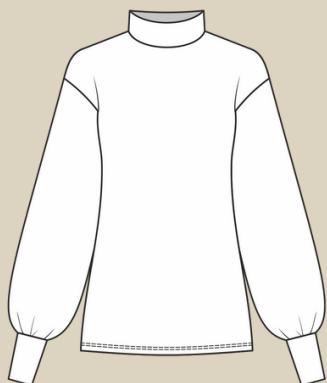
Elena-Plenkina.ru

ШИТЬ ЛЕГКО!

ВОДОЛАЗКА "SUNSET"

РАЗМЕРЫ 38-64

РОСТ 158, 164, 170 И 176 CM



УРОВЕНЬ СЛОЖНОСТИ



#ELENA_PLENKINA_SUNSET
#TIM_HM_SUNSET



ELENA-PLENKINA.RU

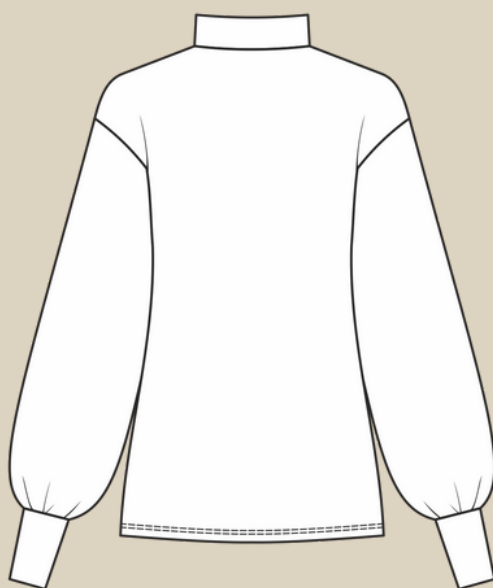
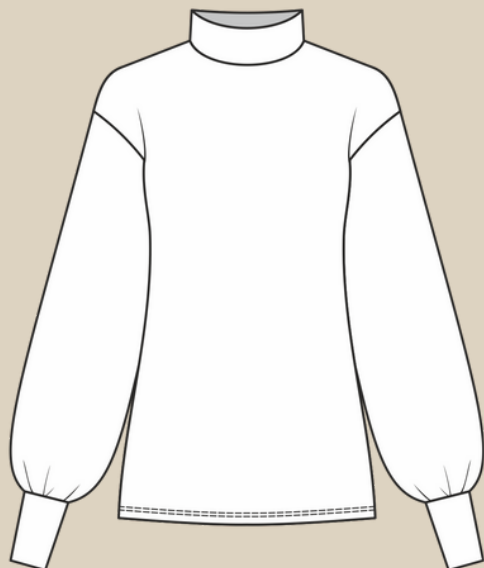


ELENA_PLENKINA



ELENA_PLENKINA

ОПИСАНИЕ МОДЕЛИ



ЖЕНСКАЯ ТРИКОТАЖНАЯ ВОДОЛАЗКА СРЕДНЕГО ОБЪЕМА, ПОЛУПРИЛЕГАЮЩЕГО СИЛУЭТА, ЛИНИЯ ПЛЕЧА СПУЩЕНА, ДЛИННЫЙ РУКАВ, НИЗ РУКАВА ОФОРМЛЕН ДВОЙНОЙ ПРИТАЧНОЙ МАНЖЕТОЙ, ВЫРЕЗ ГОРЛОВИНЫ ОКРУГЛОЙ ФОРМЫ И ОФОРМЛЕН ДВОЙНЫМ ПРИТАЧНЫМ ВОРОТНИКОМ СТОЙКОЙ. ДЛИНА ИЗДЕЛИЯ ДО ЛИНИИ БЕДЕР.

ОБОРУДОВАНИЕ И ПРИСПОСОБЛЕНИЯ



1. ОВЕРЛОК
2. РАСПОШИВАЛЬНАЯ МАШИНА.
3. ИГЛЫ С МАРКИРОВКОЙ ДЛЯ ТРИКОТАЖА НОМЕР 75-80.
4. НИТКИ: 4 В ОВЕРЛОК И 3 В РАСПОШИВАЛЬНУЮ МАШИНУ.
5. НОЖНИЦЫ ПОРТНОВСКИЕ.
6. НОЖНИЦЫ КАНЦЕЛЯРСКИЕ (ДЛЯ ВЫРЕЗАНИЯ ДЕТАЛЕЙ ВЫКРОЙКИ).
7. БУЛАВКИ ИЛИ ЗАЖИМЫ ДЛЯ СОЕДИНЕНИЯ ДЕТАЛЕЙ.
8. КЛЕЙ ИЛИ СКОТЧ (ДЛЯ СКЛЕИВАНИЯ ЛИСТОВ ВЫКРОЙКИ, ЕСЛИ ВЫ ЕЕ ПЕЧАТАЕТЕ НА ЛИСТАХ А4).
9. УТЮГ С ПАРОМ ИЛИ ПАРОГЕНЕРАТОР.
10. ГЛАДИЛЬНАЯ ДОСКА.
11. ПРИСПОСОБЛЕНИЯ ДЛЯ ВТО (ДЕРЕВЯННЫЙ УТЮЖОК ИЛИ ПОДУШКА ДЛЯ ВТО).



ПРИМЕЧАНИЕ

ЕСЛИ У ВАС НЕТ ОВЕРЛОКА, ТО ИЗДЕЛИЕ МОЖНО ШИТЬ НА ШВЕЙНОЙ МАШИНЕ, ИСПОЛЬЗУЯ ПСЕВДО ОВЕРЛОЧНЫЕ СТРОКИ ИЛИ СТРОЧКУ ЗИГЗАГ. РАСПОШИВАЛЬНЫЙ ШОВ МОЖНО ЗАМЕНИТЬ НА ДВОЙНУЮ ИГЛУ.

ДЛЯ ПОШИВА ВОДОЛАЗКИ ВАМ ПОНАДОБЯТСЯ

- ОСНОВНОЙ ТРИКОТАЖ
- СИЛИКОНОВАЯ ЛЕНТА ШИРИНОЙ 5-6 ММ

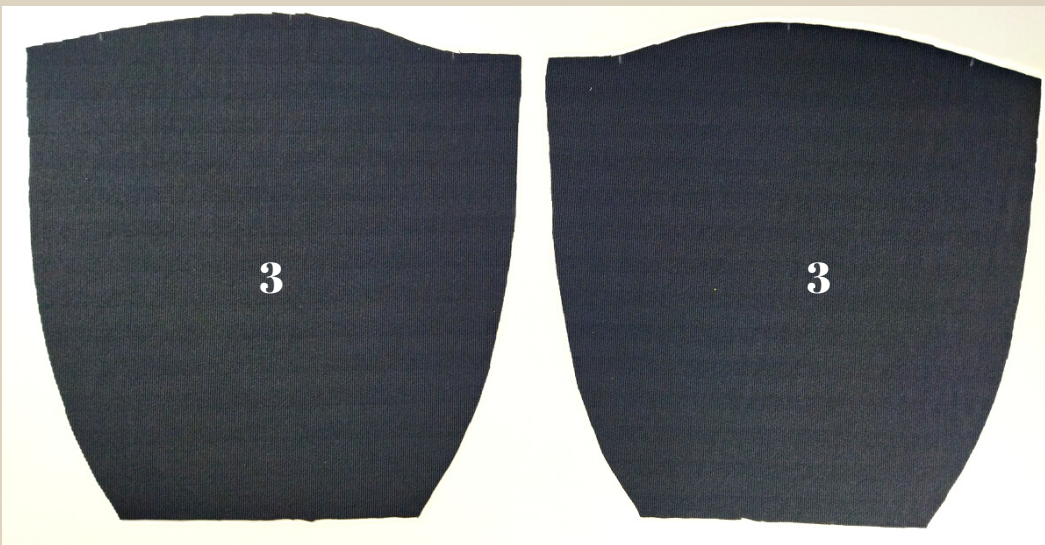
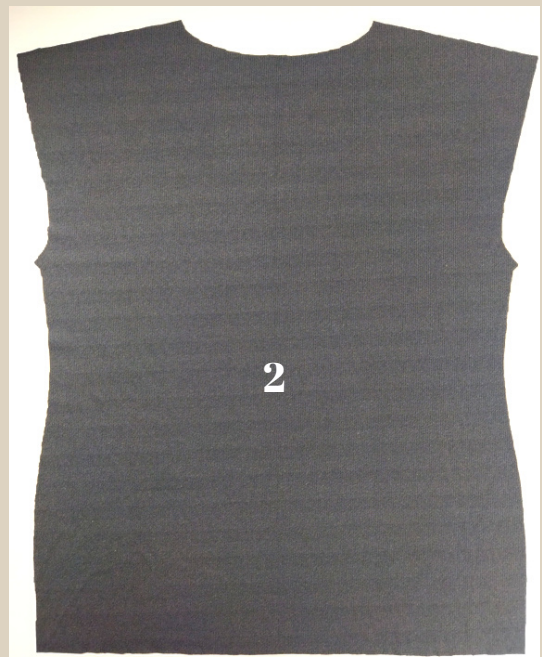




ДЕТАЛИ КРОЯ



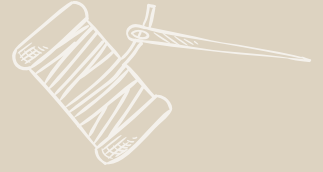
- 1. ПЕРЕД - 1 СО СГИБОМ
- 2. СПИНКА - 1 СО СГИБОМ
- 3. РУКАВ - 2
- 4. МАНЖЕТА РУКАВА - 2
- 5. ВОРОТНИК - 1



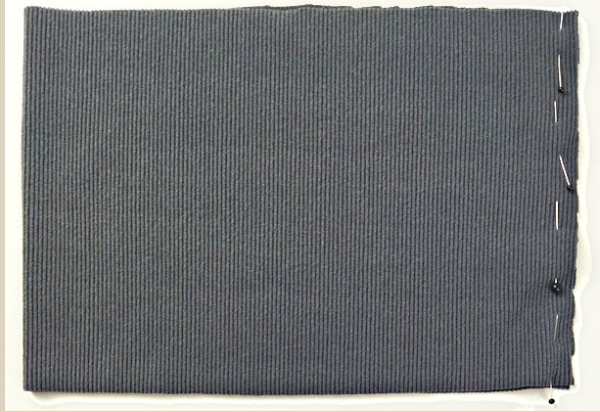
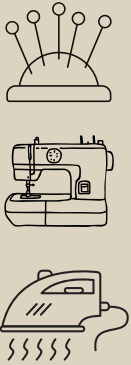


ПРИПУСКИ НА ШВЫ

Все детали выкройки идут с припусками на швы.



ПОШИВ ВОДОЛАЗКИ



Деталь воротника сложить пополам лицом внутрь, сколоть булавками по короткому срезу.

Манжеты сложить пополам лицом внутрь, сколоть булавками по длинным срезам.

Стачать детали на оверлоке.

Швы приутюжить.

По линии сгиба деталей припуски разутюжить в разные стороны.

ПРИМЕЧАНИЕ

На оверлоке стачиваем детали 4-ниточным швом, длина стежка 4 мм



Манжеты и воротник сложить пополам изнанкой внутрь, по линии сгиба приутюжить.



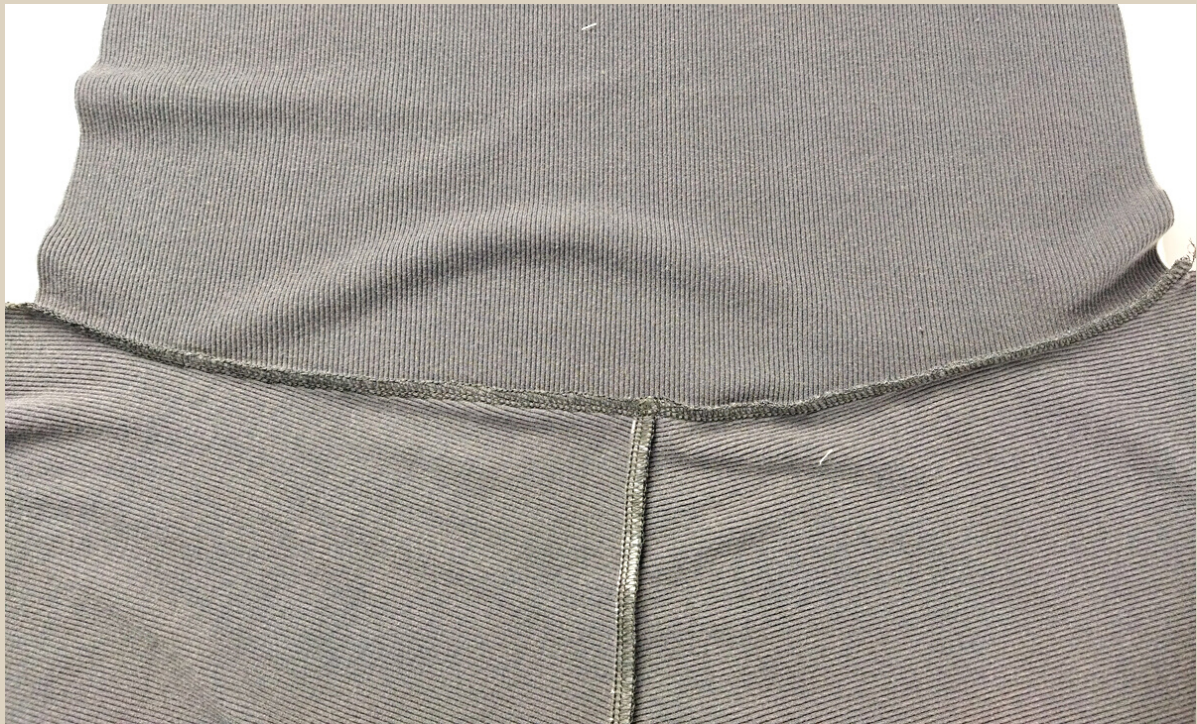
Детали переда и спинки сложить лицом к лицу, совместить по плечевым срезам, сколоть плечевые срезы булавками. Дополнительно плечевые срезы можно укрепить силиконовой лентой.



Стачать плечевые срезы на оверлоке. Швы приутюжить. Припуски заутюжить на сторону переда.



В открытую пройму вколоть булавками рукав, совместить метки на пройме изделия и окате рукава.



Втачать рукав на оверлоке. Шов приутюжить. Припуск заутюжить на сторону рукава.



Перед и спинку сложить лицом к лицу, совместить по боковым срезам, рукава сложить пополам. Сколоть булавками боковые срезы и срезы рукавов.

Одной строчкой стачать на оверлоке боковой срез и срез рукава. Швы приутюжить. Припуски заутюжить на сторону перед



Срез манжеты разделить на 4 равные части, первая метка - шов манжеты. Низ рукава также разделить на 4 равные части, первая метка - шов рукава.

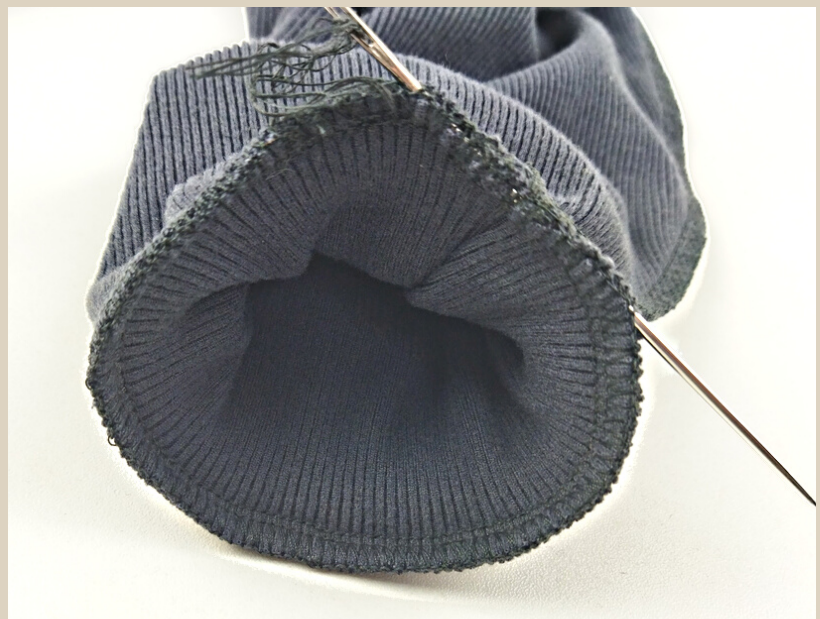
Вложить манжету по низу рукава с лицевой стороны, совместить шов манжеты со швом рукава, совместить остальные метки, сколоть булавками по меткам.

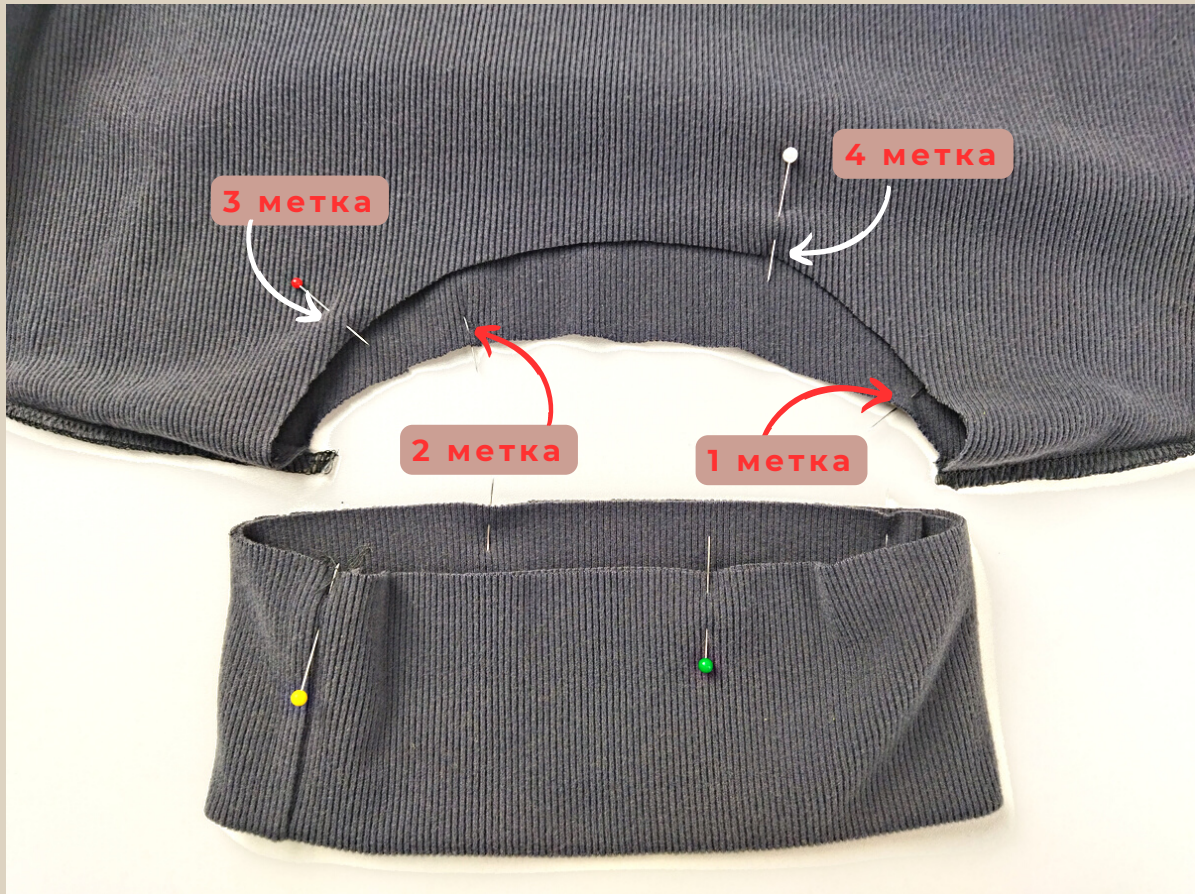
Притачать манжету на оверлоке, равномерно растягивая манжету между булавками, но не растягивая низ рукава.

Шов приутюжить.

Припуск заутюжить на сторону рукава.

Хвостик от оверлочной строчки спрятать в саму строчку с помощью иглы с большим ушком.





Срез воротника разделить на 4 равные части, первая метки - шов воротника.

Срез горловины разделить на 4 равные части, первая метка - 1 см от левого плечевого шва со стороны спинки.



Вложить воротник в горловину с лицевой стороны. Совместить детали по меткам. Шов воротника совместить с 1 меткой на горловине. Сколоть детали по меткам.



Притачать воротник на оверлоке, равномерно растягивая воротник между метками, но не растягивая саму горловину. Шов приутюжить. Припуск заутюжить на сторону изделия. Хвостик от оверлочной строчки спрятать в саму строчку с помощью иглы с большим ушком.



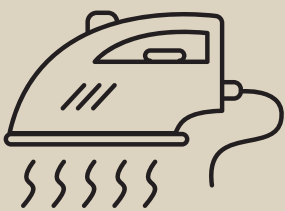
На низ изделия перенести линию подгибки низа.



Заутюжить подгибку низа на изнаночную сторону. Если трикотаж сильно растяжимый, то в подгибку низа можно проложить клеевую паутинку и заутюжить низ вместе с паутинкой, так низ изделия не растянется под распошивальным швом.

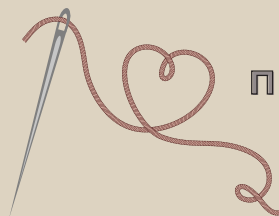


Закрепить подгибку низа водолазки строчкой на распошивальной машине, используя широкий двух игольный шов (длина стежка максимальная). Шов приутюжить.



Еще раз проутюжить все швы и изделие в целом.
Водолазка готова!

ВОДОЛАЗКА "SUNSET"



Приятного пошива и
ровных строчек!



ELENA-PLENKINA.RU



ELENA_PLENKINA.RU



ELENA_PLENKINA