

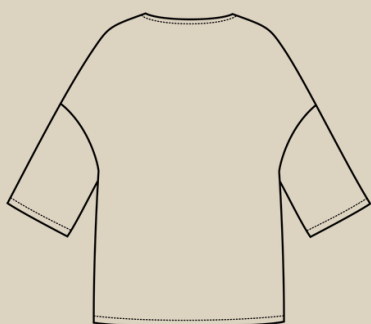
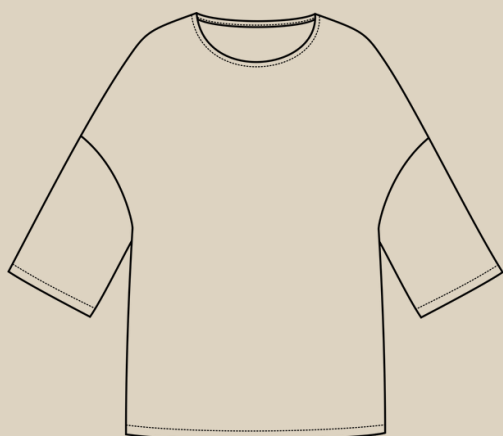
Elena-Plenkina.ru

ШИТЬ ЛЕГКО!

ФУТБОЛКА "ИНЕССА"

РАЗМЕРЫ 38-64

РОСТ 158, 164, 170 И 176 CM



УРОВЕНЬ СЛОЖНОСТИ



#ELENA_PLENKINA_ИНЕССА
#TIM_HM_ИНЕССА



ELENA-PLENKINA.RU

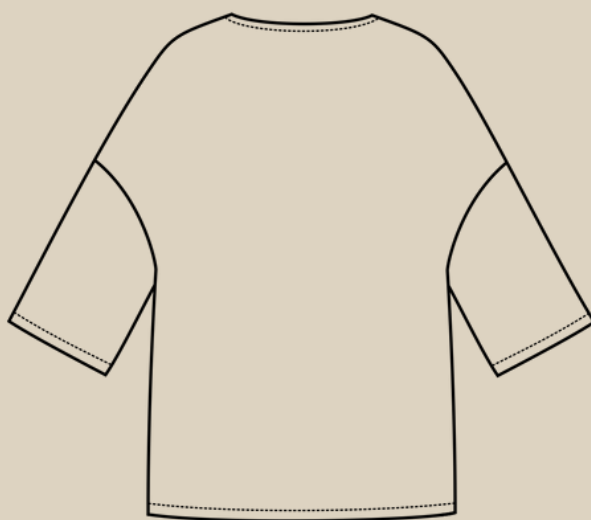


ELENA_PLENKINA



ELENA_PLENKINA

ОПИСАНИЕ МОДЕЛИ



ЖЕНСКАЯ ФУТБОЛКА СВОБОДНОГО КРОЯ, ПРЯМОГО СИЛУЭТА, ЛИНИЯ ПЛЕЧА СИЛЬНО СПУЩЕНА, КОРОТКИЙ РУКАВ ДЛИНОЙ ЧУТЬ НИЖЕ ЛОКТЯ, ГОРЛОВИНА ОКРУГЛОЙ ФОРМЫ, СРЕЗ ГОРЛОВИНЫ ОБРАБОТАН КОСОЙ БЕЙКОЙ, ТАКЖЕ ГОРЛОВИНУ МОЖНО ОБРАБОТАТЬ ПОДКРОЙНОЙ ОБТАЧКОЙ, НО НИЗУ РУКАВА И НИЗУ ИЗДЕЛИЯ ДВОЙНАЯ ПОДГИБКА, ДЛИНА ИЗДЕЛИЯ ВЫШЕ ЛИНИИ БЕДЕР, С 46 РАЗМЕРА ДЛИНА ИЗДЕЛИЯ УВЕЛИЧИВАЕТСЯ С КАЖДЫМ РАЗМЕРОМ.

ОБОРУДОВАНИЕ И ПРИСПОСОБЛЕНИЯ



1. ШВЕЙНАЯ МАШИНА.
2. ОВЕРЛОК
3. ИГЛЫ С МАРКИРОВКОЙ УНИВЕРСАЛЬНЫЙ НОМЕР 65-75 (В ЗАВИСИМОСТИ ОТ ПЛОТНОСТИ ТКАНИ).
4. НИТКИ: 1 КАТУШКА В ШВЕЙНУЮ МАШИНУ И 3 В ОВЕРЛОК.
5. НОЖНИЦЫ ПОРТНОВСКИЕ.
6. НОЖНИЦЫ КАНЦЕЛЯРСКИЕ (ДЛЯ ВЫРЕЗАНИЯ ДЕТАЛЕЙ ВЫКРОЙКИ).
7. БУЛАВКИ ИЛИ ЗАЖИМЫ ДЛЯ СОЕДИНЕНИЯ ДЕТАЛЕЙ.
8. КЛЕЙ ИЛИ СКОТЧ (ДЛЯ СКЛЕИВАНИЯ ЛИСТОВ ВЫКРОЙКИ, ЕСЛИ ВЫ ЕЕ ПЕЧАТАЕТЕ НА ЛИСТАХ А4).
9. УТЮГ С ПАРОМ ИЛИ ПАРОГЕНЕРАТОР.
10. ГЛАДИЛЬНАЯ ДОСКА.
11. ПРИСПОСОБЛЕНИЯ ДЛЯ ВТО (ДЕРЕВЯННЫЙ УТЮЖОК ИЛИ ПОДУШКА ДЛЯ ВТО).
12. ЛАПКИ ДЛЯ ШВЕЙНОЙ МАШИНЫ (СТАНДАРТНАЯ).



ПРИМЕЧАНИЕ

ЕСЛИ У ВАС НЕТ ОВЕРЛОКА, ТО СРЕЗЫ МОЖНО ЗАКРЫТЬ КОСЕЙ БЕЙКОЙ ИЛИ ОБРАБОТАТЬ НА ШВЕЙНОЙ МАШИНЕ ПСЕВДООВЕРЛОЧНЫМИ СТРОЧКАМИ.

ДЛЯ ПОШИВА ФУТБОЛКИ ВАМ ПОНАДОБИТСЯ

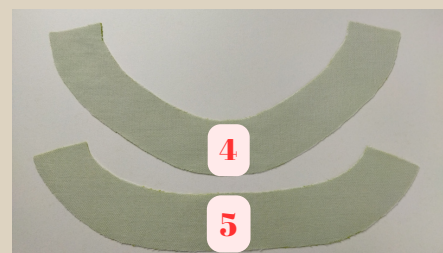
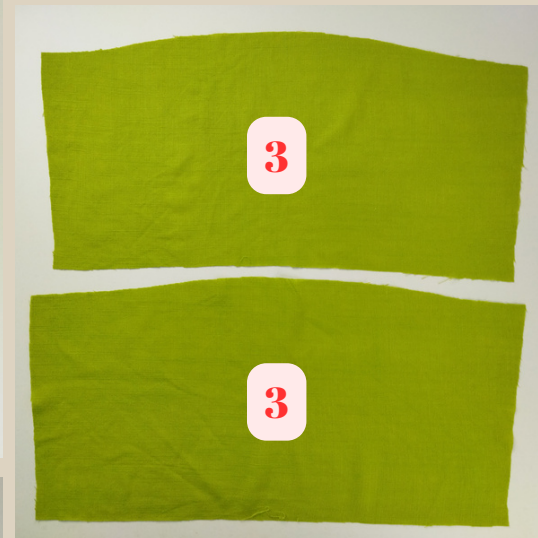
- ОСНОВНАЯ ТКАНЬ
- КОСАЯ КЛЕЕВАЯ НИТЕПРОШИВНАЯ КРОМКА
- ДУБЛЕРИН (ДЛЯ ВАРИАНТА ОБРАБОТКИ ГОРЛОВИНЫ ОБТАЧКОЙ)





ДЕТАЛИ КРОЯ

№ n/n	Наименование детали	Количество
1	Перед	1 со сгибом
2	Спинка	1 со сгибом
3	Рукав	2
4	Обтачка горловины переда	1 со сгибом
5	Обтачка горловины спинки	1 со сгибом
6	Бейка горловины для 2-го варианта обработки горловины	1





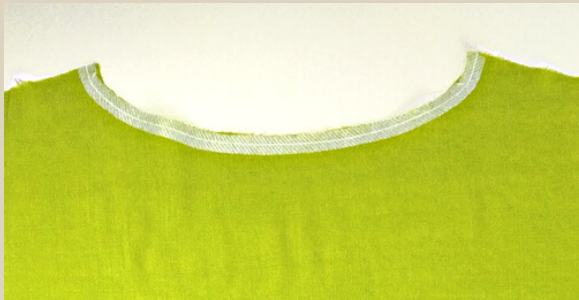
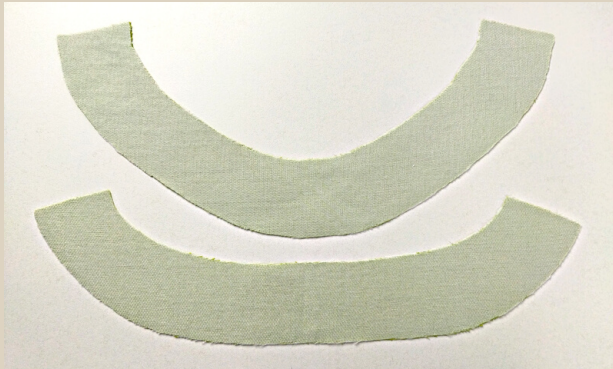
ПРИПУСКИ НА ШВЫ



Все детали выкройки идут с припусками на швы.

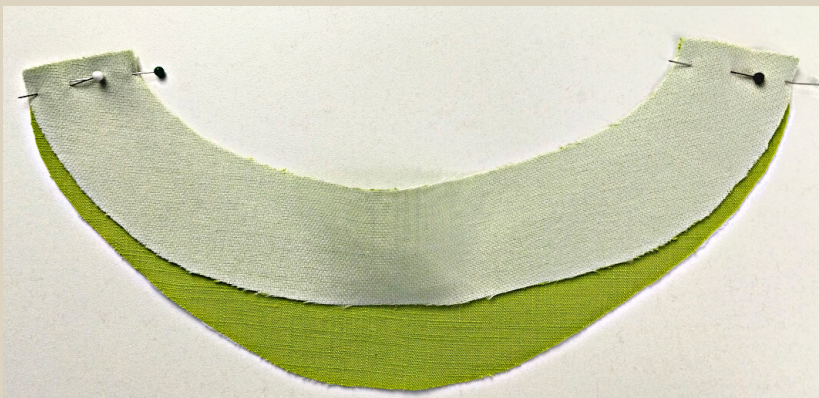


ДУБЛИРОВАНИЕ



Детали обтачек горловины с изнаночной стороны проклеить дублиром. Горловину переда и спинки с изнаночной стороны проклеить косой клеевой нитепрошивной кромкой.

ПОШИВ ФУТБОЛКИ



Обтачки горловины переда и спинки сложить лицом к лицу, совместить по плечевым срезам, сколоть булавками. Стачать плечевые срезы на швейной машине.

Срезы обметать на оверлоке.

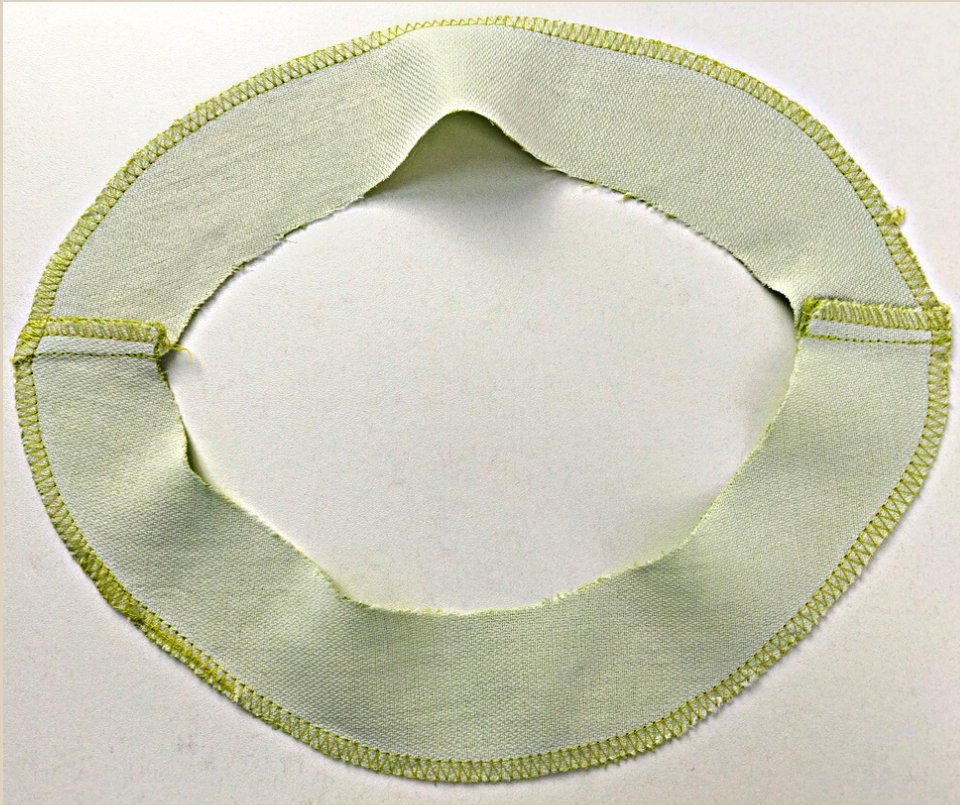
Швы приутюжить. Припуски заутюжить на сторону спинки.

Длина стежка 3-3,5 мм.



ПРИМЕЧАНИЕ

На оверлоке обметываем срезы 3-ниточным швом, длина стежка 3-4 мм



Обтачку по отлету обметать на оверлоке. Хвостик от конца оверлочной строчки спрятать в саму строчку с помощью иглы с большим ушком. Шов приутюжить.



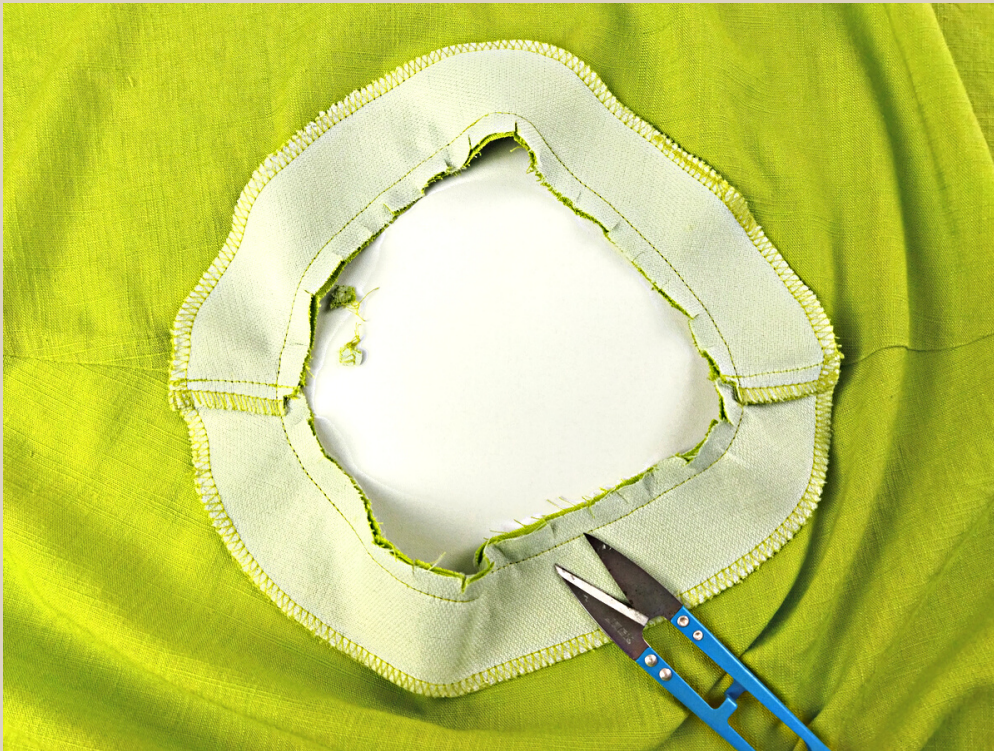
Детали переда и спинки сложить лицом к лицу, совместить по плечевым срезам, сколоть плечевые срезы булавками.



Стачать плечевые срезы на швейной машине. Длина стежка 3-3,5 мм.
Срезы обметать на оверлоке.
Швы приутюжить. Припуски заутюжить на сторону переда.



Подготовленную обтачку приложить с лицевой стороны горловины, совместить плечевые швы на футболке и на обтачке, сколоть детали булавками.



Стачать детали на швейной машине.

Шов приутюжить.

По припуску горловины сделать надсечки, не дорезая до строчки 2 мм.

Припуски плечевых швов со стороны горловины и на футболке и на обтачке высечь.

Длина стежка 3-3,5 мм.



Вывернуть обтачку на лицевую сторону, отогнуть и выправить обтачку, приутюжить горловину сформировав перекант в 1-1,5 мм на сторону обтачки. Настрочить припуск на сторону обтачки.

Приутюжить шов и горловину.

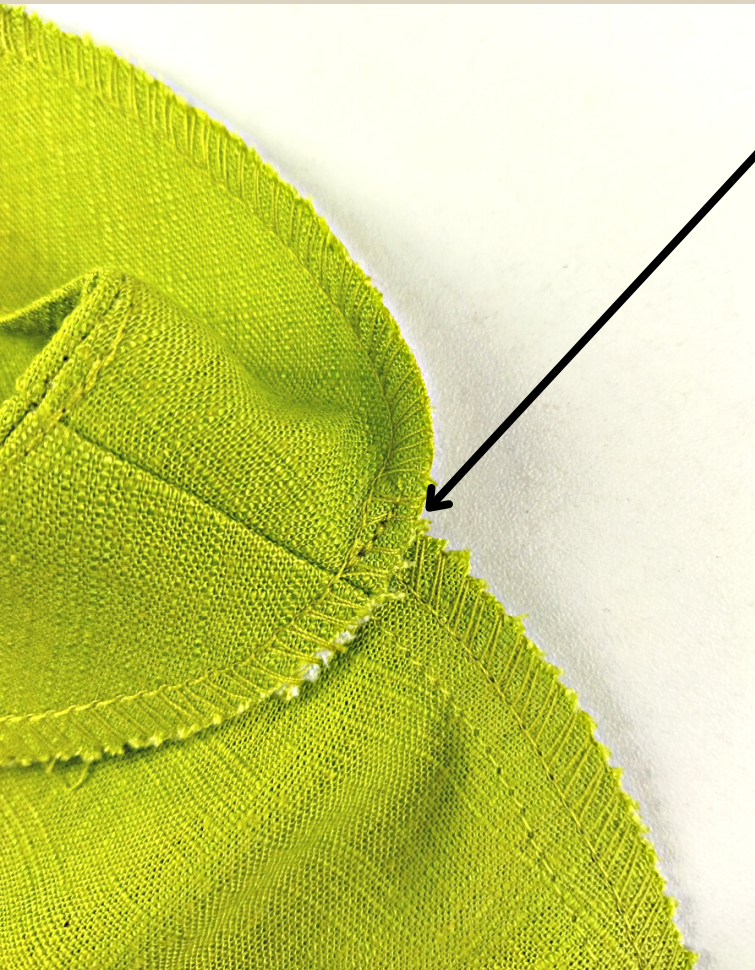
Длина стежка 3-3,5 мм.



Закрепить булавкой, затем строчкой на швейной машине (ручной закрепкой) плечевой припуск обтачки к плечевому припуску футболки.

Длина стежка 3-3,5 мм.

Шов приутюжить.





В открытую пройму вколоть булавками рукав, совместить метки на окате рукава и на пройме.



Втачать рукав на швейной машине.
Срез обметать на оверлоке
Припуск заутюжить на сторону рукава.

Длина стежка 3-3,5 мм.



Детали переда и спинки сложить лицом к лицу, совместить по боковым срезам, рукава сложить пополам, сколоть булавками боковые срезы и срезы рукавов.



Одной строчкой стачать срез рукава и боковой срез.
Срезы обметать на оверлоке.
Швы приутюжить. Припуски заутюжить на сторону переда.

Длина стежка 3-3,5 мм.



Низ изделия 2 раза по 1 см подогнуть на изнаночную сторону.
Заутюжить подгибку низа.

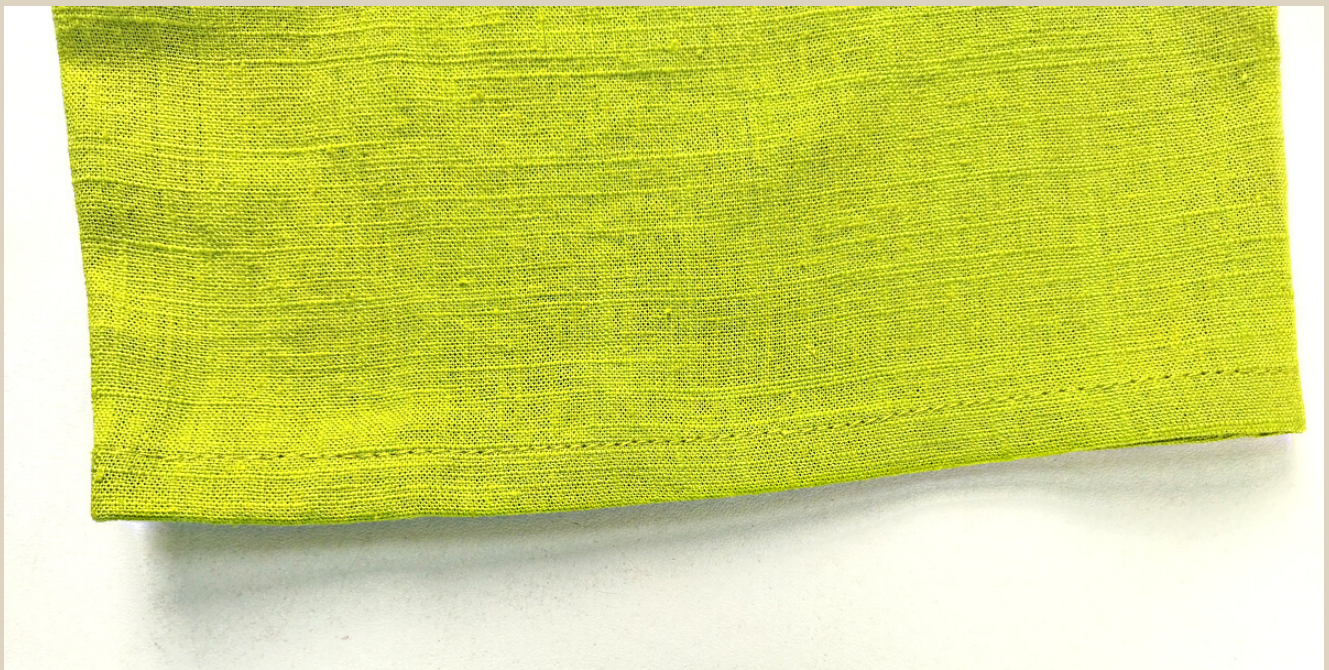


Подгибку низа приколоть булавками, приметать ручными стежками и
закрепить строчкой на швейной машине.
Шов приутюжить.

Длина стежка 3,5 мм.



Низ рукава 2 раза по 1 см подогнуть на изнаночную сторону.
Заутюжить подгибку низа рукава.



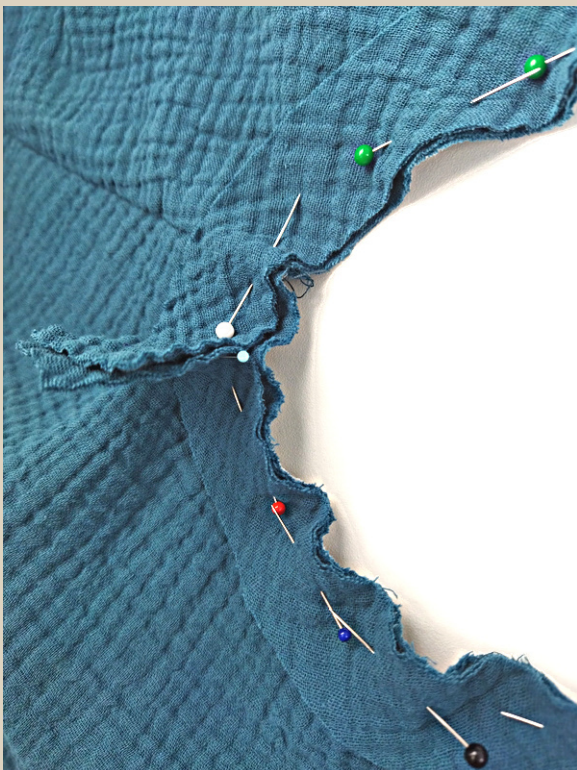
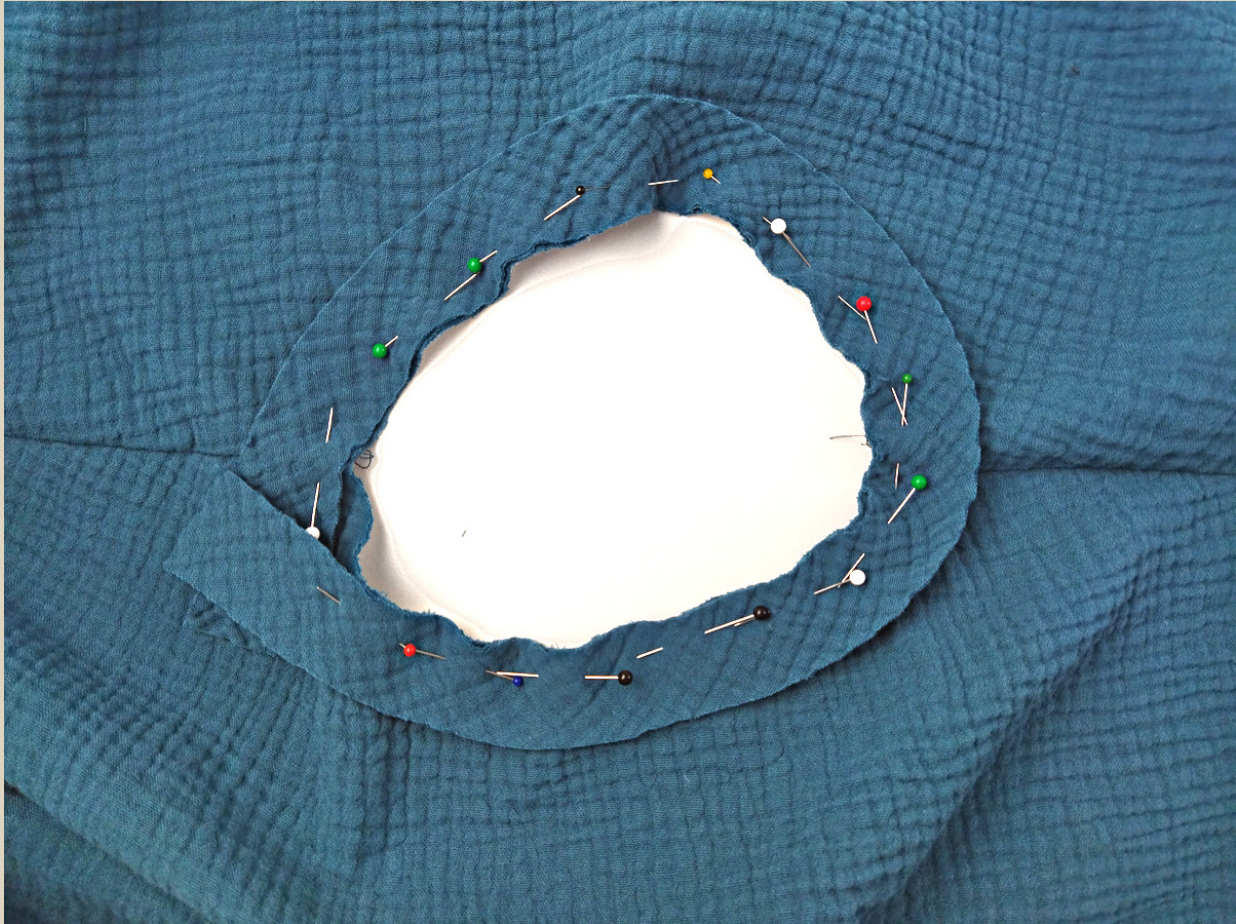
Подгибку низа рукава приколоть булавками, приметать ручными
стежками и закрепить строчкой на швейной машине.
Шов приутюжить.

Длина стежка 3,5 мм.



Второй вариант обработки горловины. Обработка косой бейкой.

Деталь для бейки горловины выкроить по косой.



Косую бейку приколоть булавками с лицевой стороны горловины, слегка натягивая бейку. Начало бейки приколоть таким образом, чтобы в дальнейшем шов бейки был в 1,5 см от левого плечевого шва.

Два конца бейки сложить лицом к лицу, сколоть булавками.



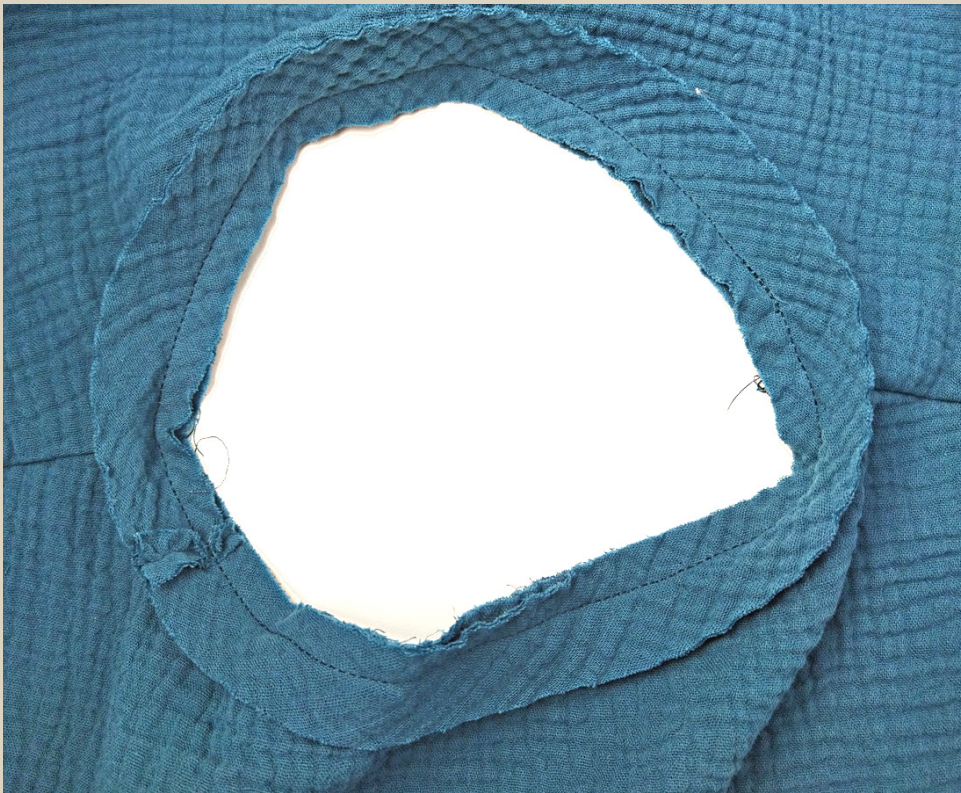
Два конца бейки стачать на швейной машине.

Длина стежка 3-3,5 мм.

Концы бейки подрезать, оставляя от строчки 0,5 см.
Шов приутюжить.



Припуск разутюжить в разные стороны.

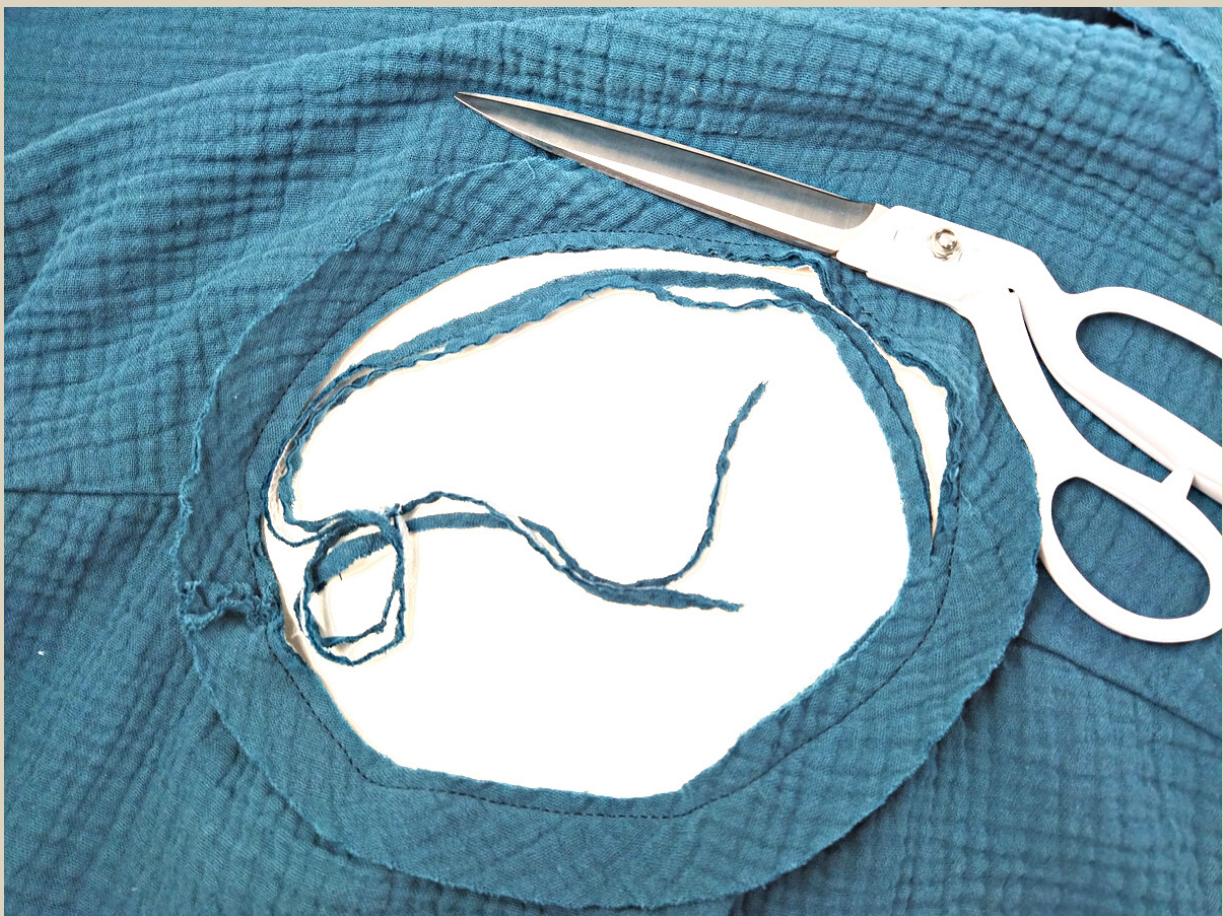


Притачать бейку к горловине на швейной машине.
Шов приутюжить.

Длина стежка 3-3,5 мм.



Припуски плечевых швов со стороны горловины высечь.

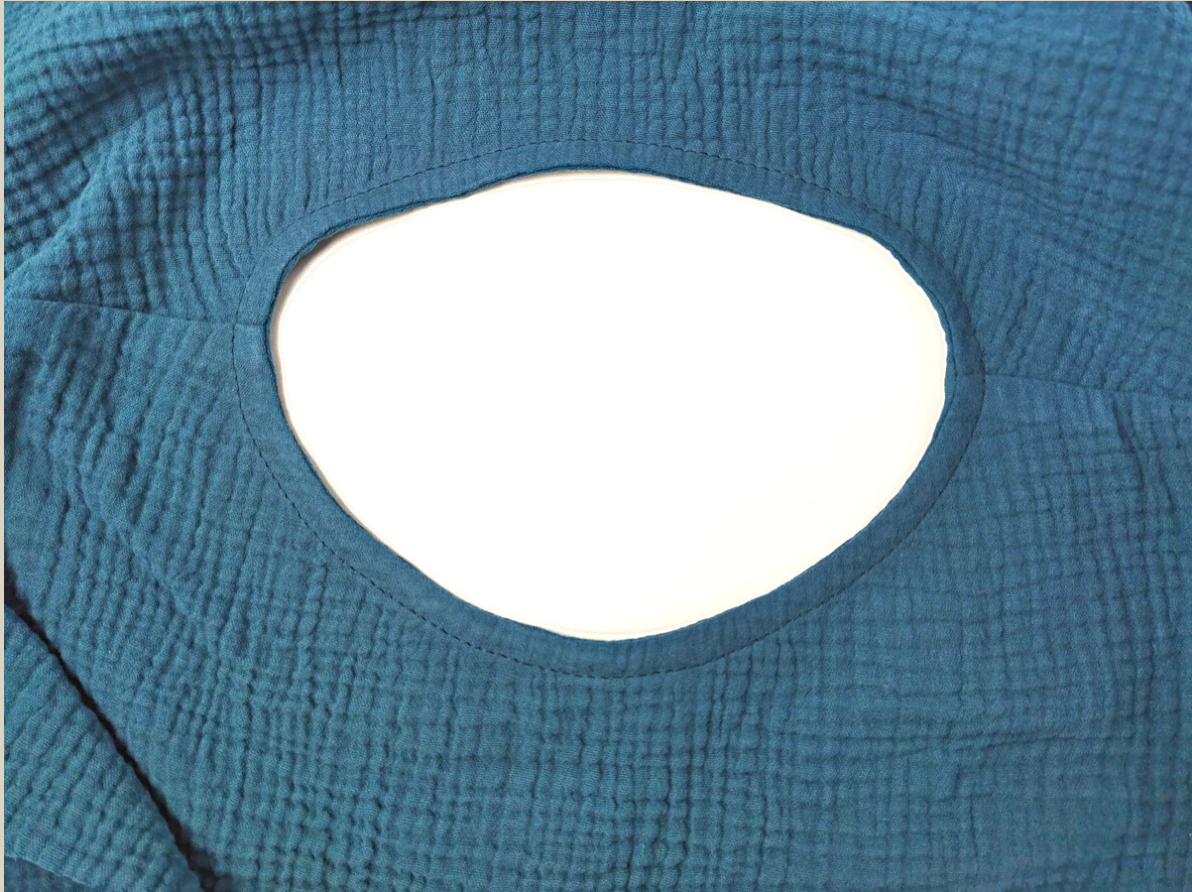


Половину припуска горловины срезать ножницами.



Бейку отогнуть на изнаночную сторону горловины, подогнуть край бейки внутрь и приметать бейку ручными стежками.



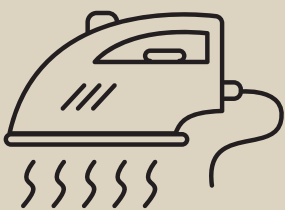


Притачать бейку на швейной машине.
Шов приутюжить.

Длина стежка 3,5 мм.

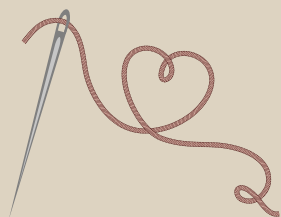
Далее шьем футболку согласно инструкции, начиная со стр. 10.





Еще раз проутюжить все швы и изделие в целом.
Футболка готова!

ФУТБОЛКА "ИНЕССА"



Приятного пошива и
ровных строчек!



ELENA-PLENKINA.RU



ELENA_PLENKINA.RU



ELENA_PLENKINA