

Elena-Plenkina.ru

ШИТЬ ЛЕГКО!

ХАЛАТ "АДЕЛЛА"

РАЗМЕРЫ 38-64
РОСТ 158, 164, 170 И 176 СМ



УРОВЕНЬ СЛОЖНОСТИ



#ELENA_PLENKINA_AДЕЛЛА
#TIM_HM_AДЕЛЛА



ELENA-PLENKINA.RU



ELENA_PLENKINA



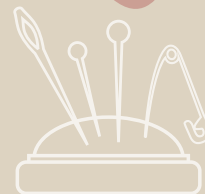
ELENA_PLENKINA

ОПИСАНИЕ МОДЕЛИ



ЖЕНСКИЙ ХАЛАТ НА ЗАПАХ, СРЕДНЕГО ОБЪЕМА, ПОЛУПРИЛЕГАЮЩЕГО СИЛУЭТА, V-ОБРАЗНЫЙ ВЫРЕЗ ГОРЛОВИНЫ ПЕРЕДА, ЦЕЛЬНОКРОЕННЫЙ ДЛИННЫЙ РУКАВ, НИЗ РУКАВА ОБРАБОТАН ВОЛАНОМ ИЗ ОСНОВНОЙ ТКАНИ, ФИГУРНАЯ ЛИНИЯ НИЗА, НИЗ ХАЛАТА ОБРАБОТАН ВОЛАНОМ ИЗ ОСНОВНОЙ ТКАНИ, НИЖНИЕ СРЕЗЫ ВОЛАНОВ ОБРАБОТАНЫ РОЛЕВЫМ ШВОМ, НА ТАЛИИ СЪЕМНЫЙ ПОЯС.

ОБОРУДОВАНИЕ И ПРИСПОСОБЛЕНИЯ



1. ШВЕЙНАЯ МАШИНА.
2. ОВЕРЛОК.
3. ИГЛЫ С МАРКИРОВКОЙ УНИВЕРСАЛЬНЫЕ НОМЕР 65-75 (В ЗАВИСИМОСТИ ОТ ПЛОТНОСТИ ТКАНИ).
4. НИТКИ: 1 КАТУШКА В ШВЕЙНУЮ МАШИНУ И 3 В ОВЕРЛОК.
5. НОЖНИЦЫ ПОРТНОВСКИЕ.
6. НОЖНИЦЫ КАНЦЕЛЯРСКИЕ (ДЛЯ ВЫРЕЗАНИЯ ДЕТАЛЕЙ ВЫКРОЙКИ).
7. БУЛАВКИ ИЛИ ЗАЖИМЫ ДЛЯ СОЕДИНЕНИЯ ДЕТАЛЕЙ.
8. КЛЕЙ ИЛИ СКОТЧ (ДЛЯ СКЛЕИВАНИЯ ЛИСТОВ ВЫКРОЙКИ, ЕСЛИ ВЫ ЕЕ ПЕЧАТАЕТЕ НА ЛИСТАХ А4).
9. УТЮГ С ПАРОМ ИЛИ ПАРОГЕНЕРАТОР.
10. ГЛАДИЛЬНАЯ ДОСКА.
11. ПРИСПОСОБЛЕНИЯ ДЛЯ ВТО (ДЕРЕВЯННЫЙ УТЮЖОК ИЛИ ПОДУШКА ДЛЯ ВТО).
12. ЛАПКИ ДЛЯ ШВЕЙНОЙ МАШИНЫ (СТАНДАРТНАЯ).

ПРИМЕЧАНИЕ

ЕСЛИ У ВАС НЕТ ОВЕРЛОКА, ТО СРЕЗЫ МОЖНО ЗАКРЫТЬ КОСЕЙ БЕЙКОЙ ИЛИ ОБРАБОТАТЬ НА ШВЕЙНОЙ МАШИНЕ ПСЕВДООВЕРЛОЧНЫМИ СТРОЧКАМИ.

ДЛЯ ПОШИВА ХАЛАТА ВАМ ПОНАДОБЯТСЯ

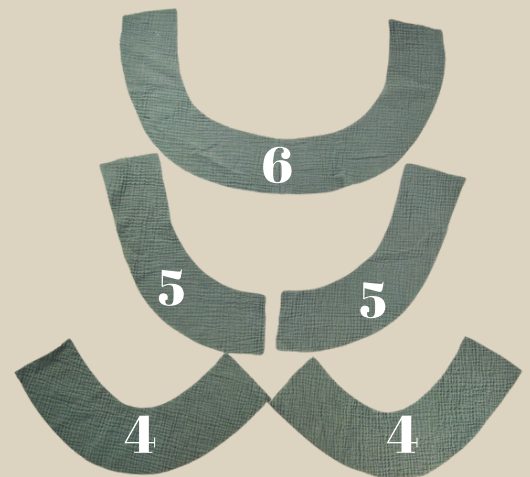
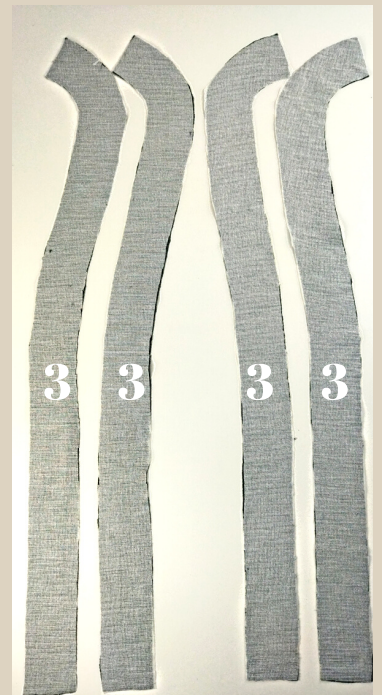
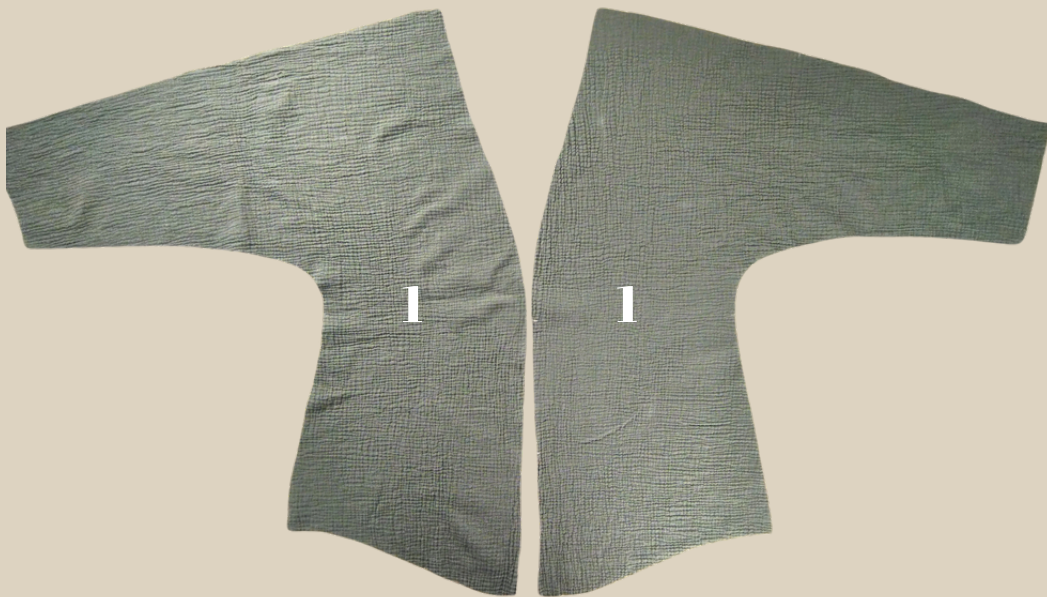
- ОСНОВНАЯ ТКАНЬ
- ДУБЛЕРИН
- КОСАЯ И ДОЛЕВАЯ КЛЕЕВАЯ НИТЕПРОШИВНАЯ КРОМКА (ПО ЖЕЛАНИЮ)





ДЕТАЛИ КРОЯ

№ п/п	Наименование детали	Количество
1	Перед (полочка)	2
2	Спинка	2
3	Обтачка борта	4
4	Волан рукава	2
5	Волан переда (полочки)	2
6	Волан спинки	1 со сгибом
7	Пояс	1 со сгибом



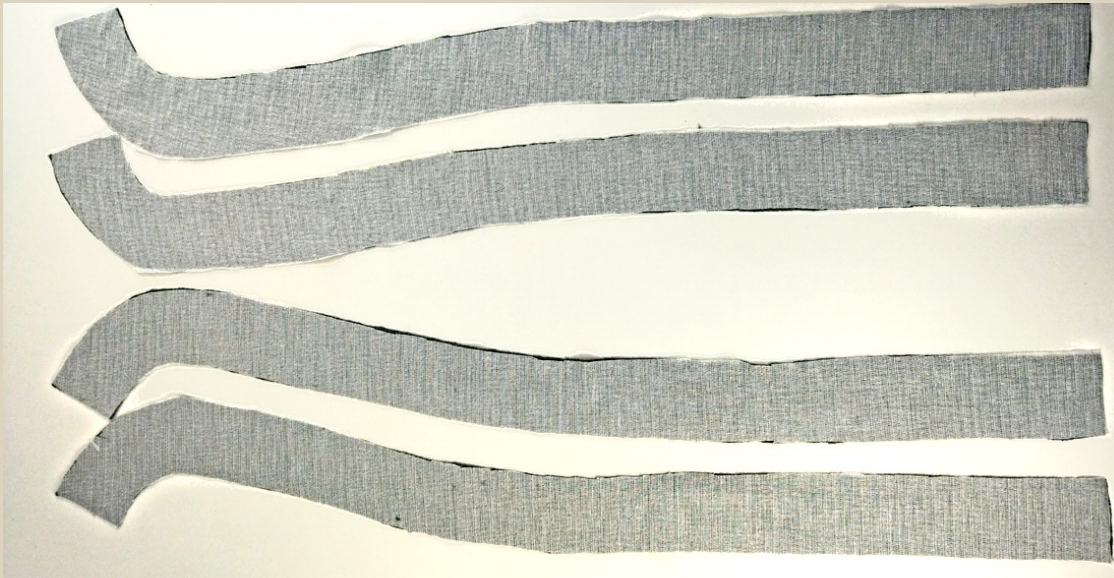


ПРИПУСКИ НА ШВЫ

Все детали выкройки идут с припусками на швы.



ДУБЛИРОВАНИЕ



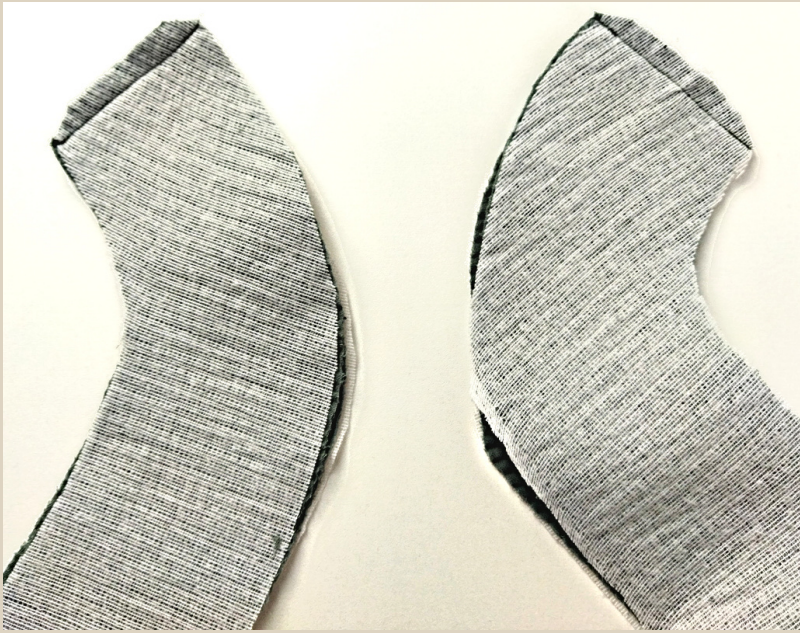
С помощью дублирина с изнаночной стороны проклеить детали обтачек борта.

Если ткань тонкая и пластичная, то рекомендуем проклеить край борта и срез горловины спинки косой и долевой клеевой нитепрошивной кромкой.

ПОШИВ ХАЛАТА



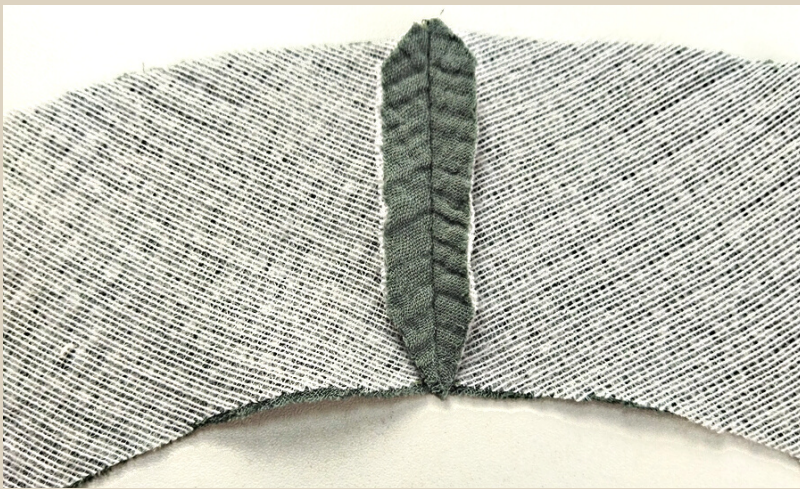
1. Две детали обтачки борта сложить лицом к лицу, совместить по срезу середины горловины спинки. Сколоть булавками.



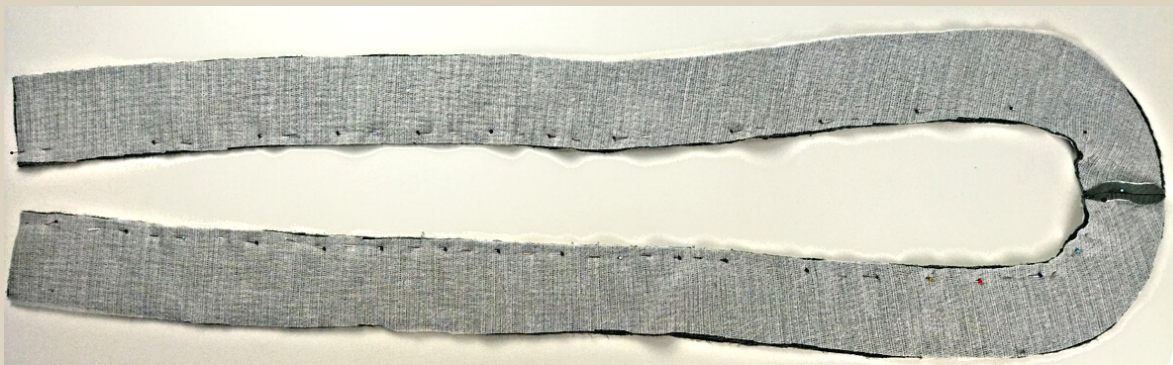
2. Стачать детали на швейной машине.

Длина стежка 3-3,5 мм.

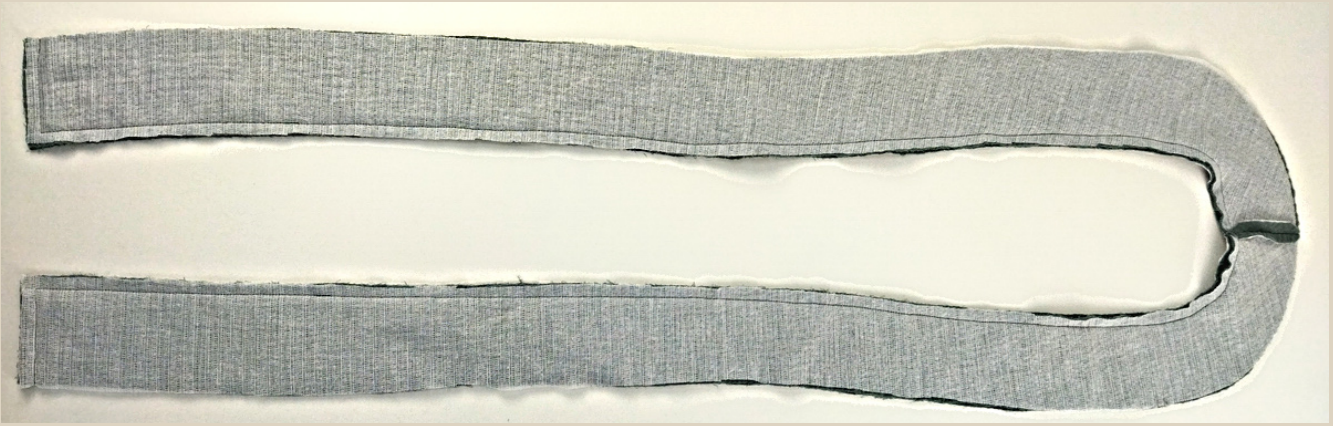
Швы приутюжить.
Припуски в начале и
конце строчки высечь.



3. Припуски разутюжить
в разные стороны.



4. Две подготовленные детали обтачки
борта сложить лицом к лицу, сколоть
детали булавками по внутреннему и по
нижнему срезам.

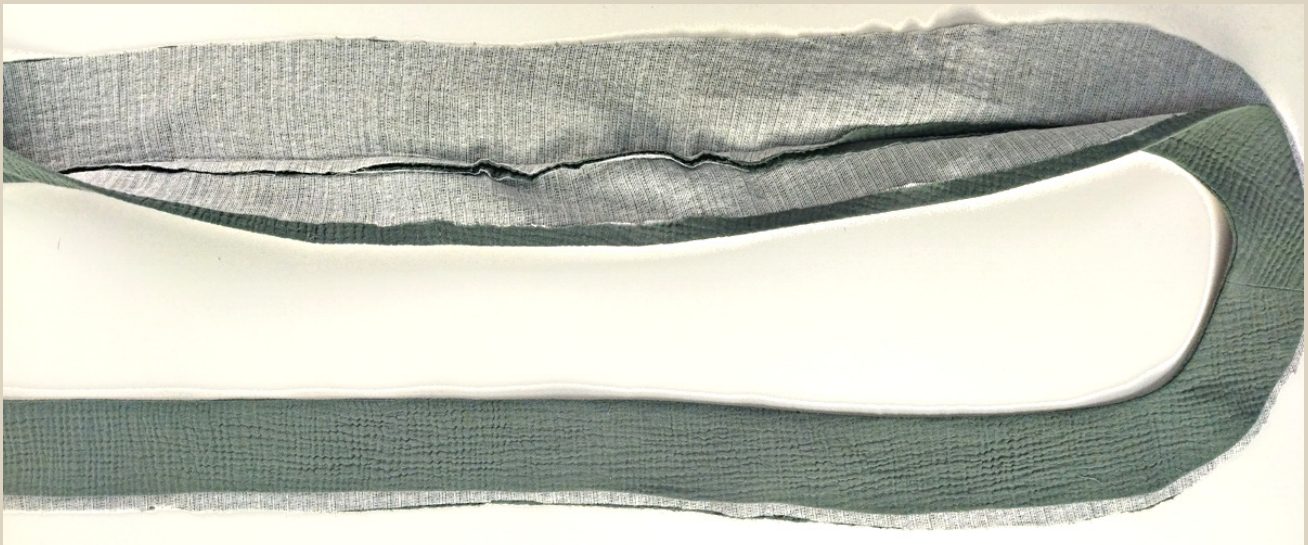
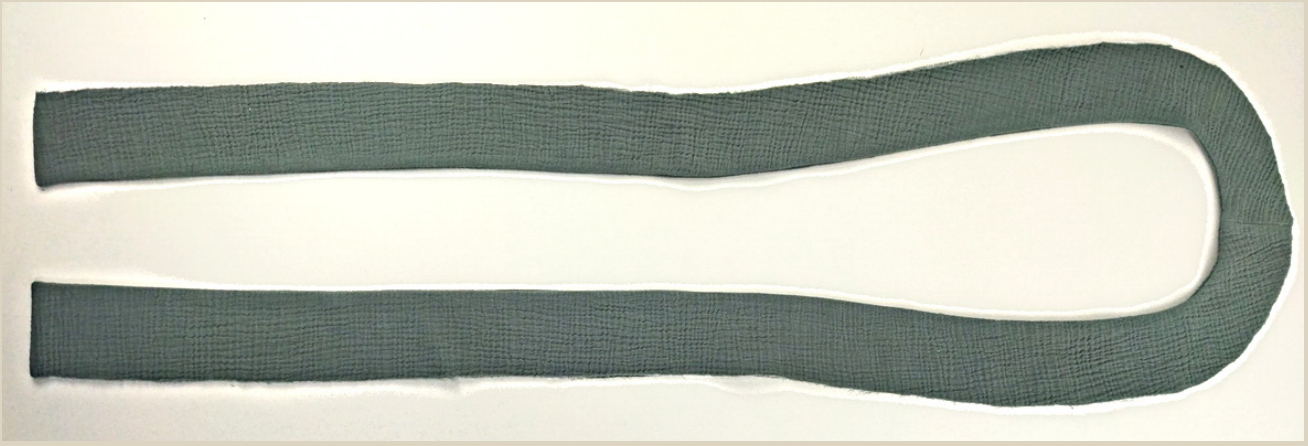


5. Обтачать внутреннюю сторону обтачки и по нижним срезам на швейной машине. Шов приутюжить.

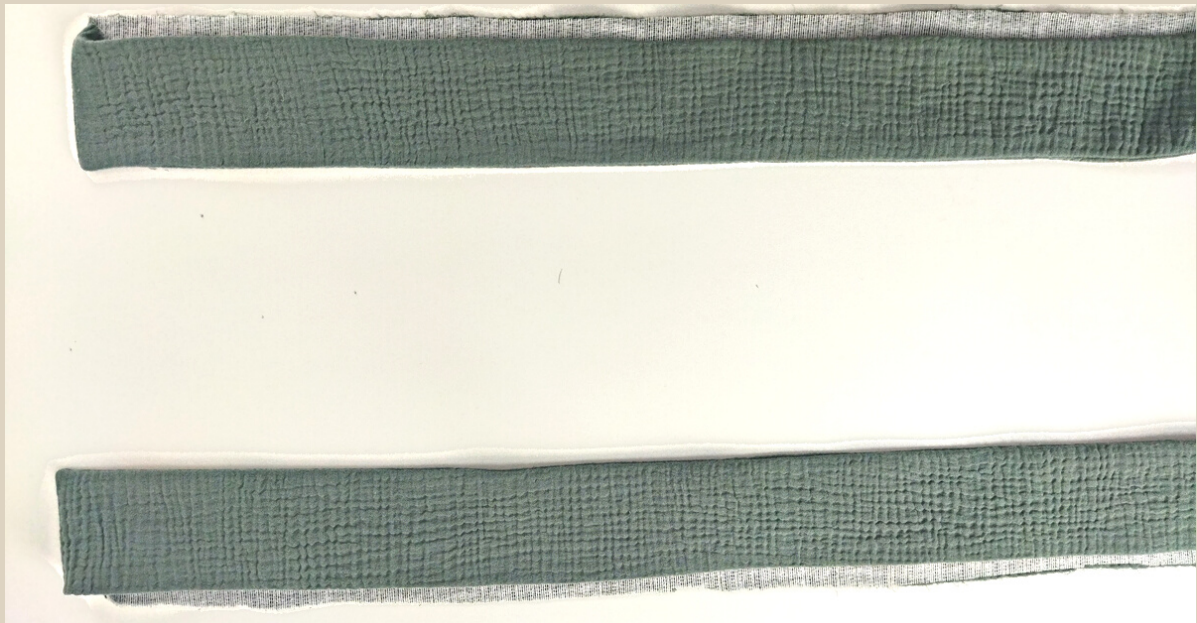
Длина стежка 3-3,5 мм.



6. Уголки на припусках высечь. По закругленной части припуска сделать надсечки.



7. Вывернуть обтачку на лицевую сторону, приутюжить. На внешней обтачке припуск заутюжить внутрь.





8. Волан спинки и воланы переда сложить лицом к лицу, сколоть детали булавками по боковым срезам.



9. Стачать детали на швейной машине.

Длина стежка 3-3,5 мм.

Срезы обметать на оверлоке.

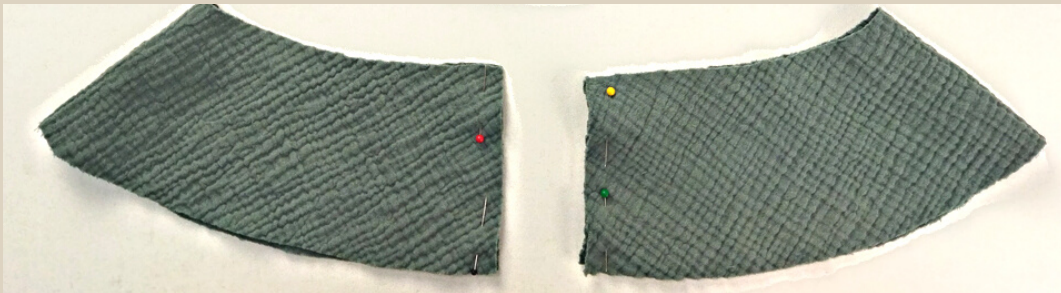
Швы приутюжить.

ПРИМЕЧАНИЕ

На оверлоке обметываем срезы 3-ниточным швом, длина стежка 3-4 мм



10. Припуски заутюжить на сторону спинки.



11. Воланы рукавов сложить пополам лицом внутрь, сколоть булавками.



12. Стачать детали на швейной машине.
Срезы обметать на оверлоке.
Швы приутюжить.

Длина стежка 3-3,5 мм.



13. Припуски заутюжить на сторону спинки.

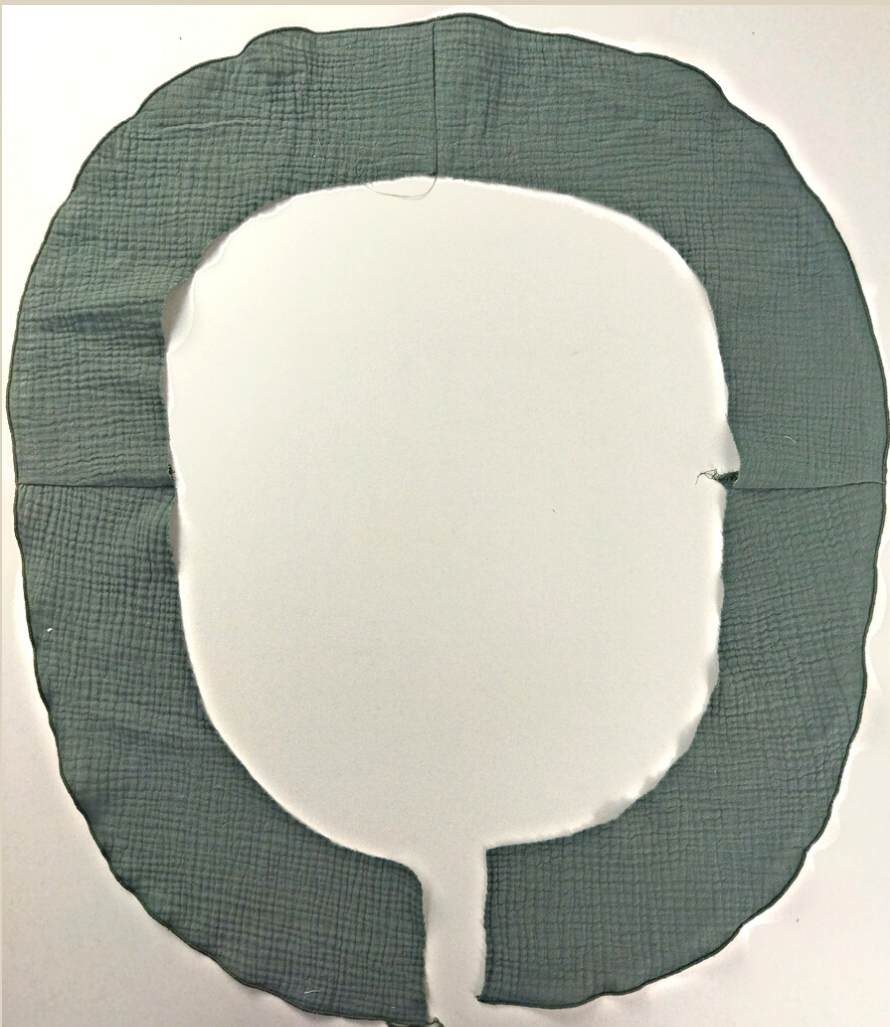


14. Нижние срезы воланов рукавов обработать ролевым швом на оверлоке. Швы приутюжить.

Ролевой шов можно заменить на московский шов на швейной машине, для этого по краю волана нужно добавить припуск на шов 1 см.



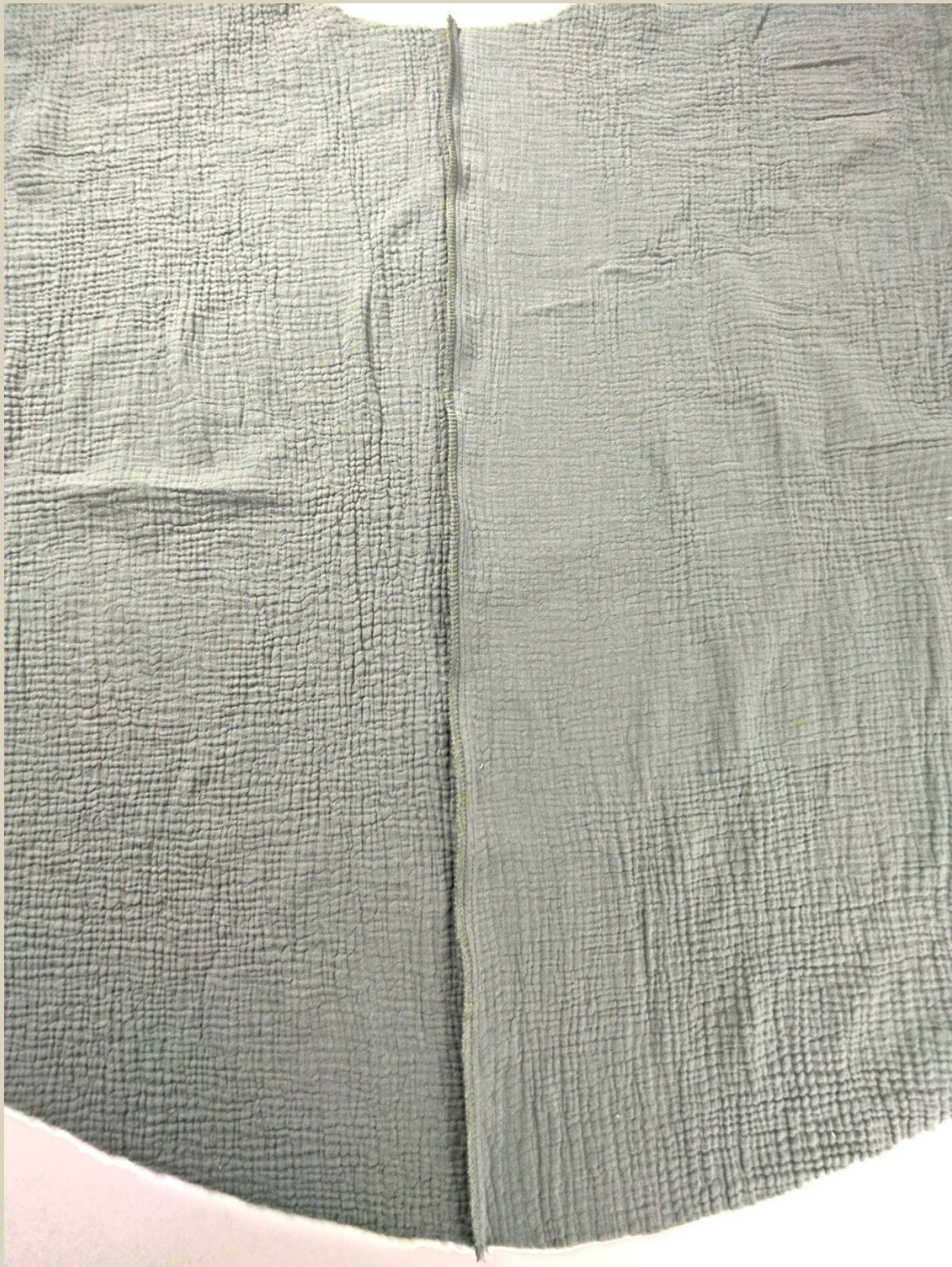
15. Хвостики от конца ролевых швов спрятать в саму строчку с помощью иглы с большим ушком.



16. Нижний срез волана халата обработать ролевым швом на оверлоке. Шов приутюжить.



17. Две детали спинки сложить лицом к лицу, совместить детали по центральному срезу спинки, сколоть детали булавками.



18. Стачать детали на швейной машине.
Край обметать на оверлоке.
Шов приутюжить. Припуск заутюжить на одну сторону.

Длина стежка 3-3,5 мм.

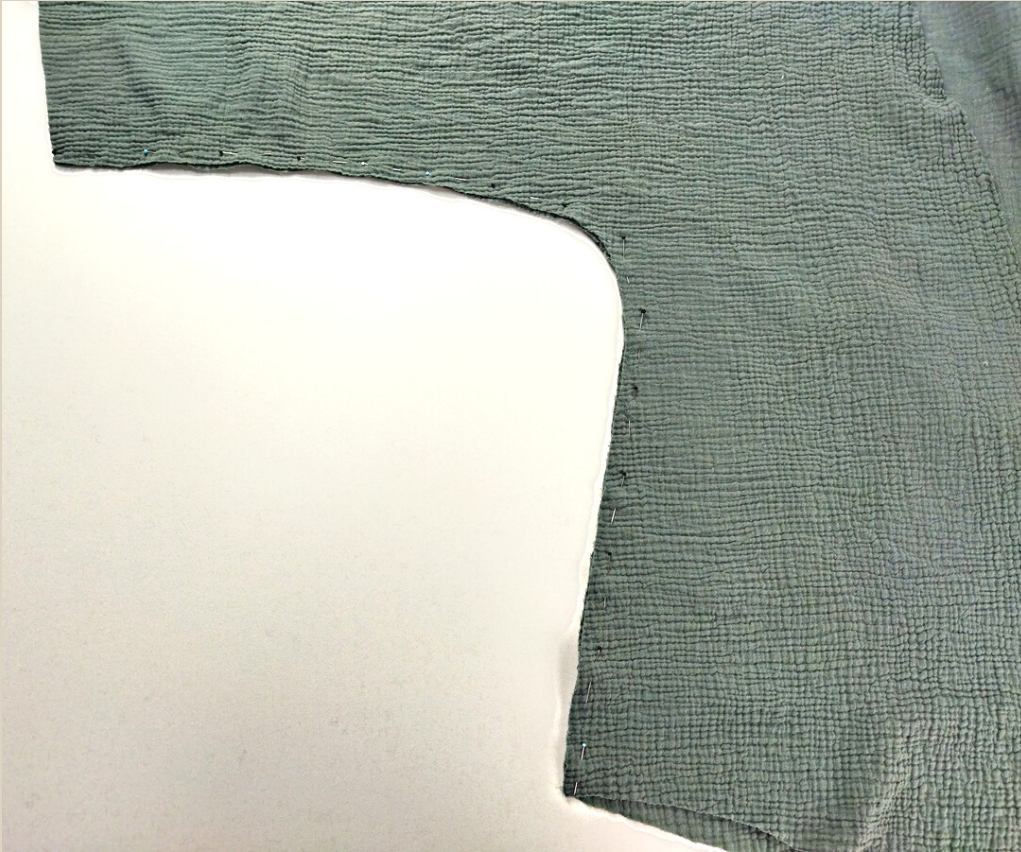


19. Две полочки и спинку сложить лицом к лицу, совместить по плечевым срезам (срезам рукавов), сколоть детали булавками.



20. Стачать плечевые срезы на швейной машине. Срезы обметать на оверлоке. Швы приутюжить. Припуски заутюжить на сторону полочек.

Длина стежка 3-3,5 мм.



21. Полочки и спинку совместить по боковым срезам и нижним срезам рукавов, сколоть булавками.



22. Одной строчкой стачать на швейной машине боковой срез и срез рукава.

Длина стежка 3-3,5 мм.

Край обметать на оверлоке. Швы приутюжить. Припуски заутюжить на сторону полочек.



23. Халат вывернуть на лицевую сторону. По низу рукава приложить волан рукава, складывая детали лицом к лицу. Метку волана совместить с верхним швом рукава, шов волана совместить с нижним швом рукава. Приколоть волан булавками.



24. Притачать волан на швейной машине.

Длина стежка 3-3,5 мм.

Край обметать на оверлоке. Шов приутюжить.

25. Припуск на шов заутюжить на сторону волана.





26. По низу халала приколоть булавками волан переда и спинки, складывая детали лицом к лицу, боковой шов халала совместить с боковым швом волана.



27. Притачать волан к халату на швейной машине. Край обметать на оверлоке. Шов приутюжить. Припуск заутюжить на сторону волана.

Длина стежка 3-3,5 мм.



28. На борт полочек и горловину спинки приложить подготовленную обтачку борта, обтачку, где припуск не заутюжен приложить с изнаночной стороны халата, метки на обтачке совместить с плечевыми швами халата, низ обтачки совместить с нижним краем волана, сколоть детали булавками.



29. Притачать обтачку на швейной машине.
Шов приутюжить.

Длина стежка 3-3,5 мм.



30. Припуск заутюжить на сторону обтачки.



31. Приколить внешнюю обтачку, перекрывая шов притачивания внутренней обтачки на 1 мм.

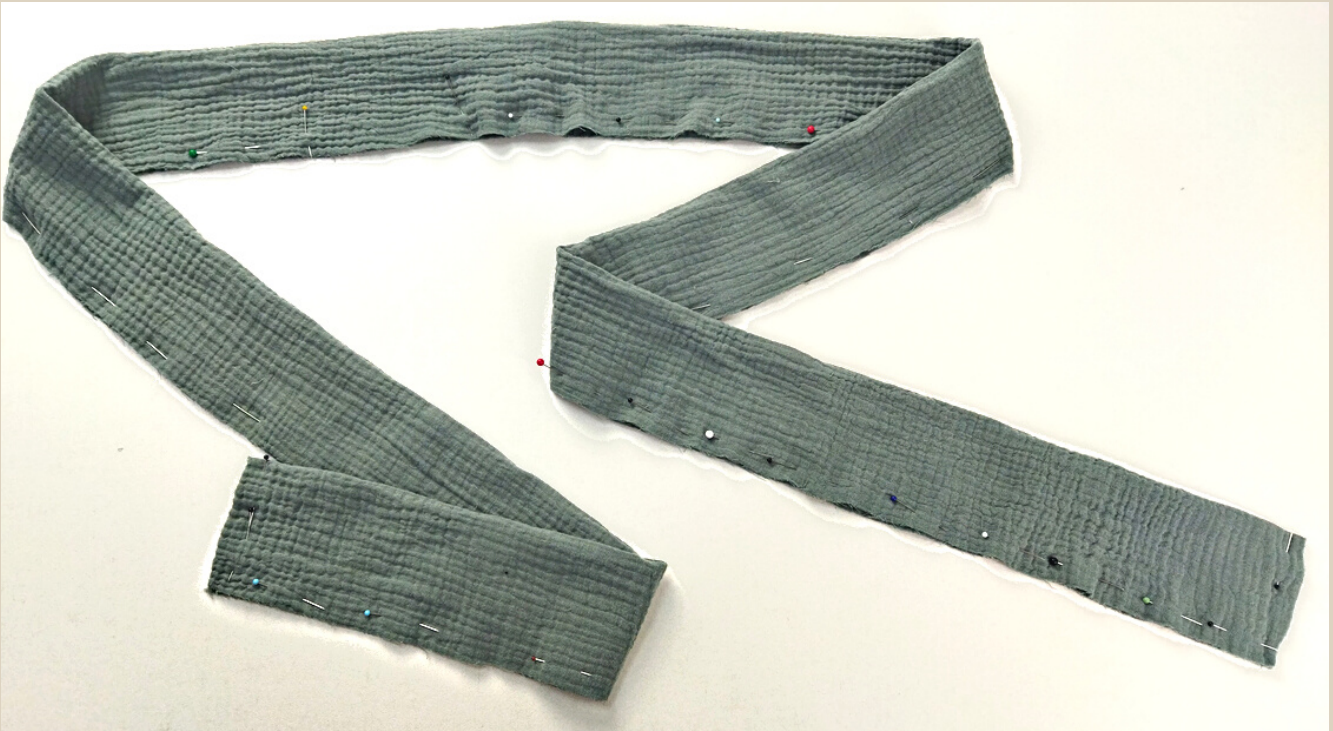


32. Приметать обтачку ручными стежками.

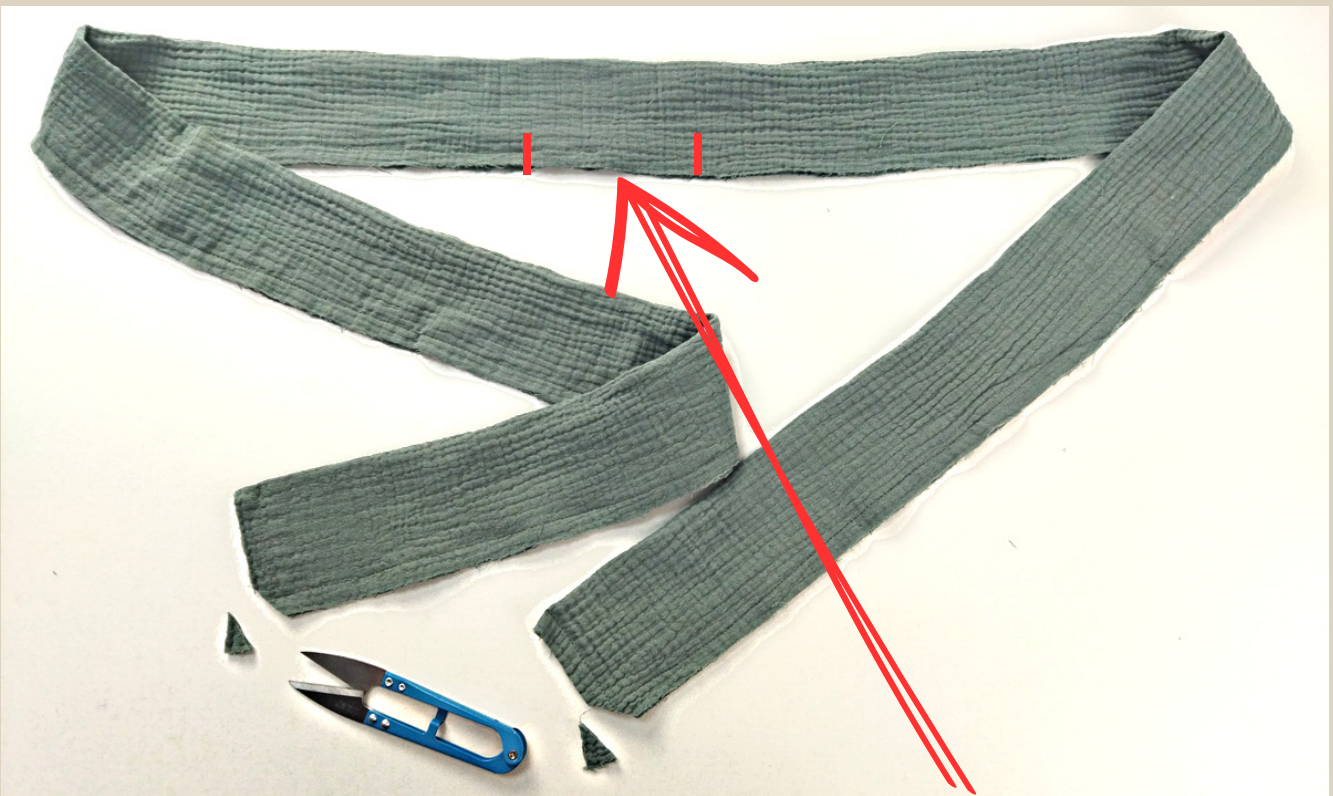


**33. Притачать обтачку на швейной машине.
Ширина шва 1 мм. Шов приутюжить.**

Длина стежка 3-3,5 мм.



34. Пояс сложить пополам лицом внутрь, сколоть булавками по длинному и двум коротким срезам.



35. Обтачать пояс на швейной машине, не застрачивая отверстие длиной 15 см. Шов приутюжить.

Длина стежка 3-3,5 мм.



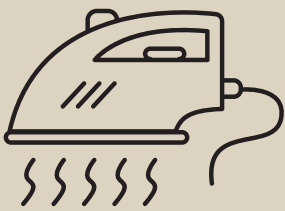
36. Уголки на припусках высечь.



37. Через оставленное отверстие вывернуть пояс на лицевую сторону. Уголки выправить. Пояс приутюжить.

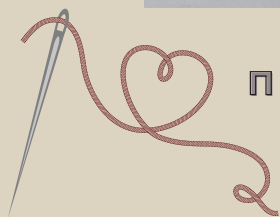


38. Отверстие на поясе зашить ручными потайными стежками. Приутюжить.



Еще раз проутюжить все швы и изделие в целом.
Халат готов!

ХАЛАТ "АДЕЛЛА"



Приятного пошива и
ровных строчек!



ELENA-PLENKINA.RU



ELENA_PLENKINA.RU



ELENA_PLENKINA