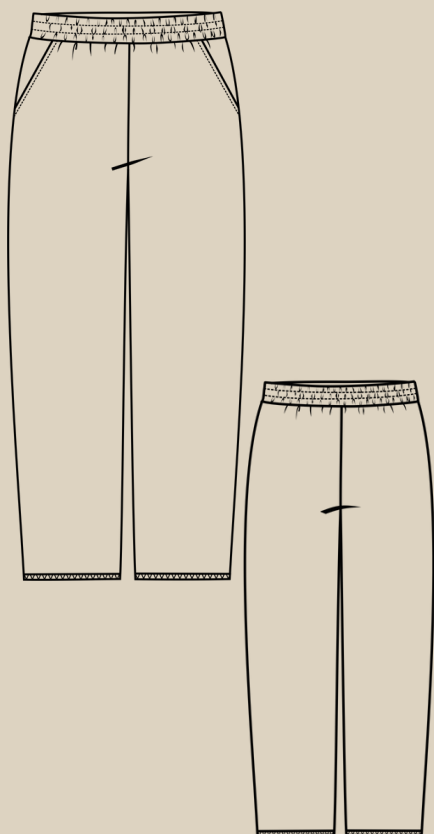


Елена-Пленкина.ру

ШИТЬ ЛЕГКО!

БРЮКИ ТРИКОТАЖНЫЕ "КЛИМ"

РАЗМЕРЫ 44-64
РОСТ 176, 182 И 188 СМ



УРОВЕНЬ СЛОЖНОСТИ



#ELENA_PLENKINA_КЛИМ
#TIM_HM_КЛИМ



ELENA-PLENKINA.RU

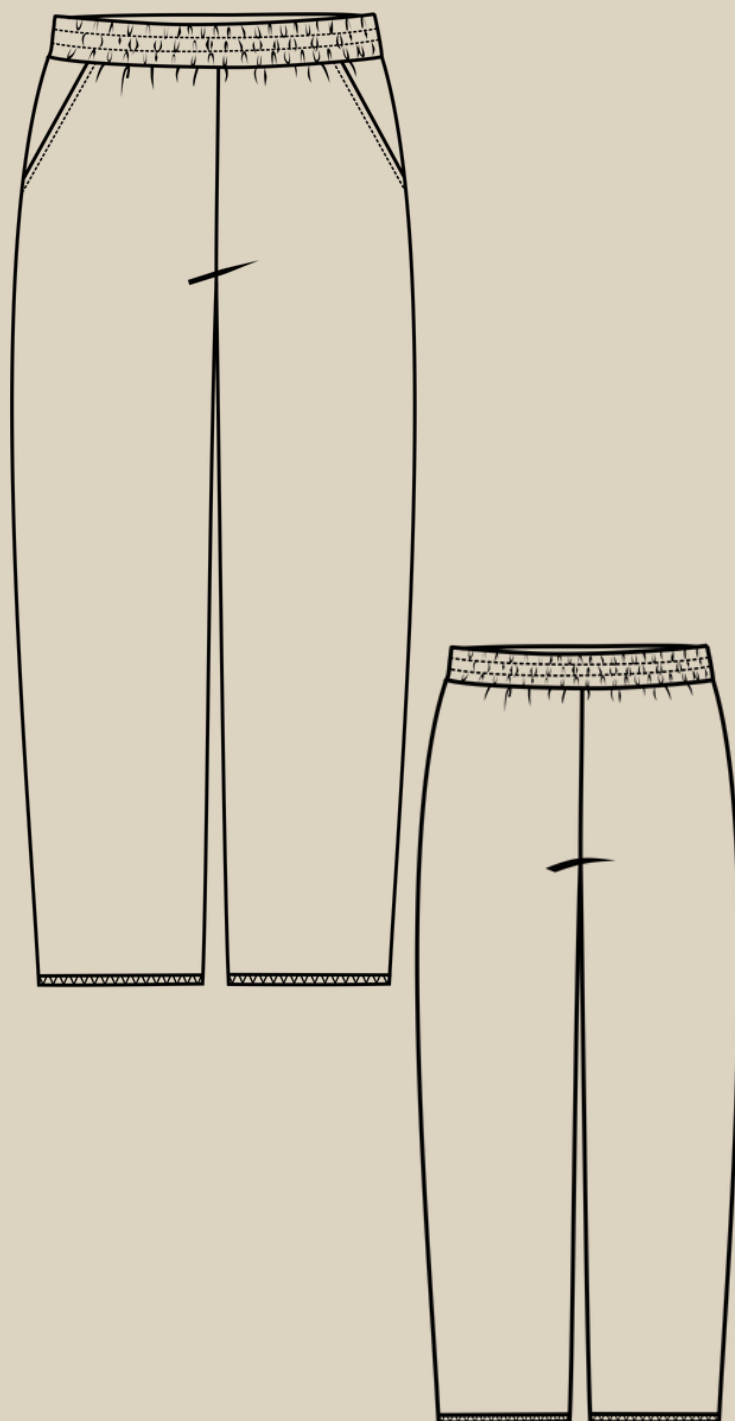


ELENA_PLENKINA



ELENA_PLENKINA

ОПИСАНИЕ МОДЕЛИ



МУЖСКИЕ ТРИКОТАЖНЫЕ БРЮКИ СРЕДНЕГО ОБЪЕМА, ЗАУЖЕННЫЕ К НИЗУ, КАРМАНЫ С ОТРЕЗНЫМ БОЧКОМ, ВЕРХ БРЮК ОФОРМЛЕН ДВОЙНЫМ ПРИТАЧНЫМ ПОЯСОМ ИЗ ОСНОВНОГО ТРИКОТАЖА, В КОТОРЫЙ ПРОДЕТА ЭЛАСТИЧНАЯ ЛЕНТА (РЕЗИНКА), НИЗ БРЮК ОКАНТОВАН ТРИКОТАЖНОЙ ОКАНТОВОЧНОЙ РЕЗИНКОЙ.

ОБОРУДОВАНИЕ И ПРИСПОСОБЛЕНИЯ



1. ШВЕЙНАЯ МАШИНА.
2. ОВЕРЛОК.
3. ИГЛЫ С МАРКИРОВКОЙ ДЛЯ ТРИКОТАЖА НОМЕР 80-90 (В ЗАВИСИМОСТИ ОТ ПЛОТНОСТИ ТРИКОТАЖА).
4. НИТКИ: 1 КАТУШКА В ШВЕЙНУЮ МАШИНУ И 4 В ОВЕРЛОК.
5. НОЖНИЦЫ ПОРТНОВСКИЕ.
6. НОЖНИЦЫ КАНЦЕЛЯРСКИЕ (ДЛЯ ВЫРЕЗАНИЯ ДЕТАЛЕЙ ВЫКРОЙКИ).
7. БУЛАВКИ ИЛИ ЗАЖИМЫ ДЛЯ СОЕДИНЕНИЯ ДЕТАЛЕЙ.
8. КЛЕЙ ИЛИ СКОТЧ (ДЛЯ СКЛЕИВАНИЯ ЛИСТОВ ВЫКРОЙКИ, ЕСЛИ ВЫ ЕЕ ПЕЧАТАЕТЕ НА ЛИСТАХ А4).
9. УТЮГ С ПАРОМ ИЛИ ПАРОГЕНЕРАТОР.
10. ГЛАДИЛЬНАЯ ДОСКА.
11. ПРИСПОСОБЛЕНИЯ ДЛЯ ВТО (ДЕРЕВЯННЫЙ УТЮЖОК ИЛИ ПОДУШКА ДЛЯ ВТО).
12. ЛАПКИ ДЛЯ ШВЕЙНОЙ МАШИНЫ (СТАНДАРТНАЯ).



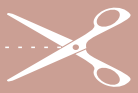
ПРИМЕЧАНИЕ

ЕСЛИ У ВАС НЕТ ОВЕРЛОКА, ТО ИЗДЕЛИЕ МОЖНО ШИТЬ НА ШВЕЙНОЙ МАШИНЕ, ИСПОЛЬЗУЯ ПСЕВДО ОВЕРЛОЧНЫЕ СТРОКИ ИЛИ СТРОЧКУ ЗИГЗАГ.

ДЛЯ ПОШИВА БРЮК ВАМ ПОНАДОБЯТСЯ

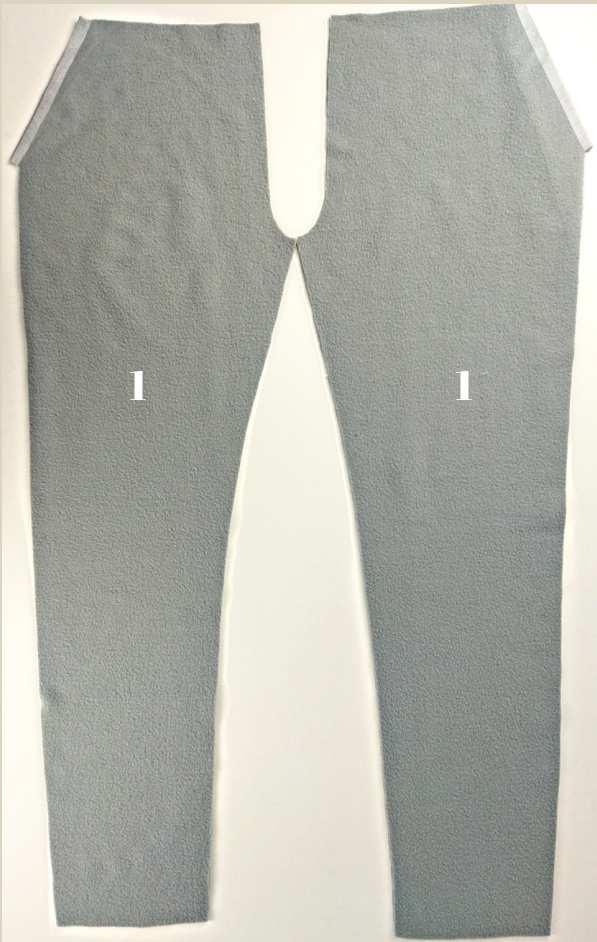
- ОСНОВНОЙ ТРИКОТАЖ
- ТОНКИЙ ТРИКОТАЖ ДЛЯ МЕШКОВИН КАРМАНОВ
- ЭЛАСТИЧНАЯ ЛЕНТА ШИРИНОЙ 5-6 СМ
- ТРИКОТАЖНАЯ ОКАНТОВОЧНАЯ РЕЗИНКА
- ДОЛЕВАЯ КЛЕЕВАЯ НИТЕПРОШИВНАЯ КРОМКА





ДЕТАЛИ КРОЯ

№ п/п	Наименование детали	Количество
1	Передняя часть брюк	2
2	Задняя часть брюк	2
3	Пояс	1 со сгибом
4	Бочок кармана	2
5	Мешковина кармана	2



При и пошиве данных брюк мешковины кармана мы сделали из футера двухнитки с лайкрой, так как флис, из которого мы шьем брюки очень плотный. Также мешковины можно сделать из кулирки.





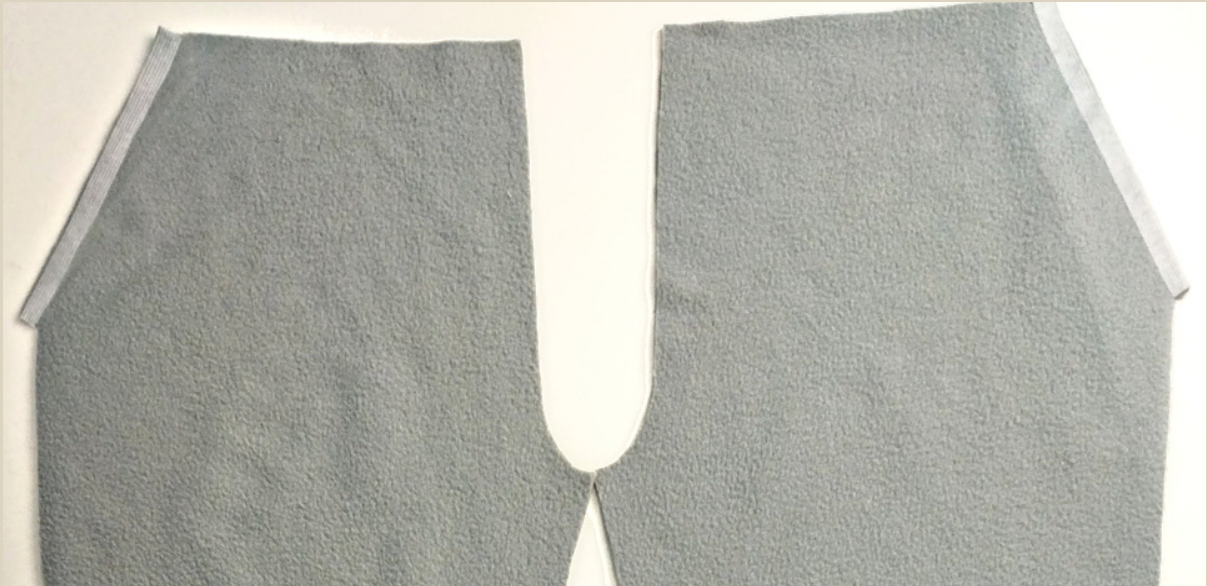
ПРИПУСКИ НА ШВЫ

Все детали выкройки идут с припусками на швы.



ДУБЛИРОВАНИЕ

С помощью горячего утюга проклеить вход в карман на деталях передних половинок брюк и на мешковинах кармана с помощью долевой клеевой нитепрошивной кромки.

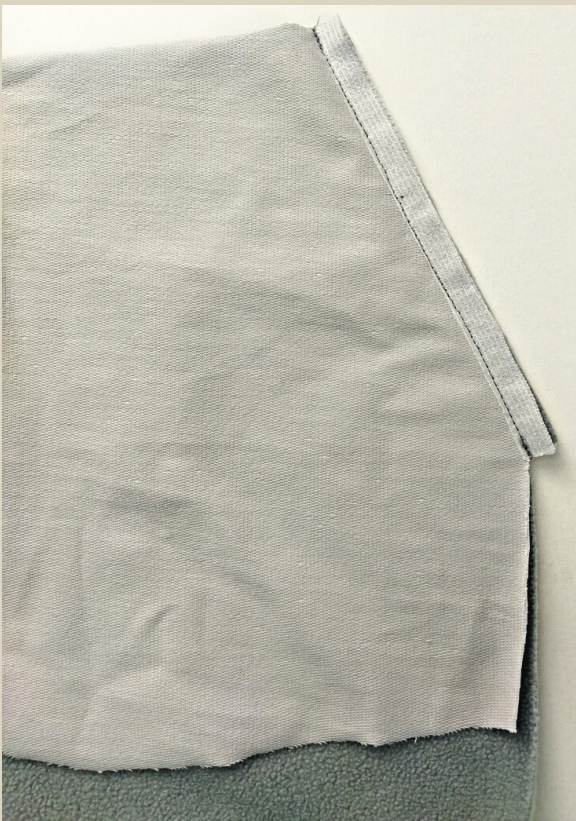




ПОШИВ БРЮК



1. Мешковины кармана наложить на передние половинки, складывая детали лицом к лицу и совмещая их по входу в карман, приколоть мешковины булавками.



2. Притачать мешковины на швейной машине прямой строчкой.

Длина стежка 3,5 мм.

Швы приутюжить.



3. Отогнуть мешковину, выправить и приутюжить вход в карман сформировав перекант в 1-1,5 мм на сторону мешковины, сколоть вход в карман булавками.

4. Отсрочить вход в карман на швейной машине. Ширина шва 5-7 мм.

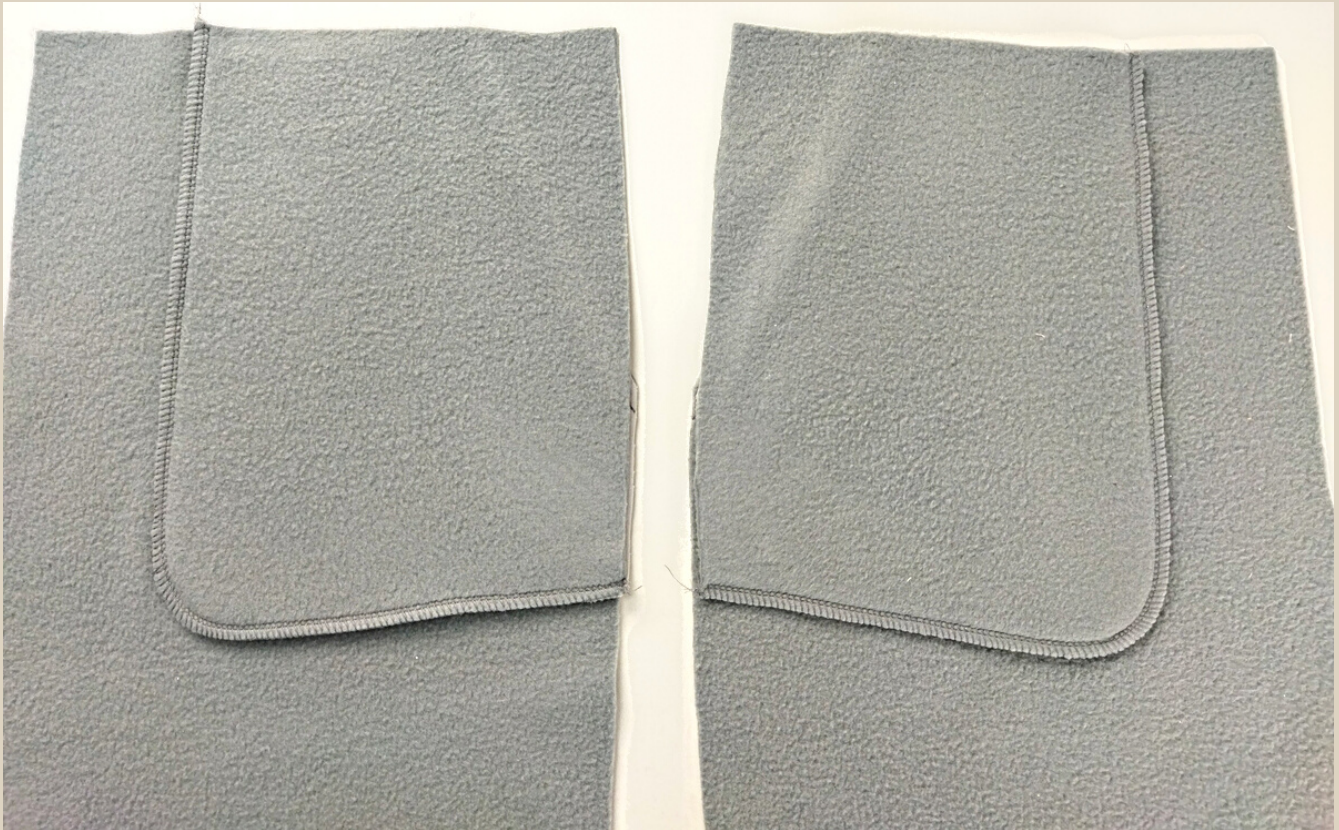
Шов приутюжить через проутюжельник.

Длина стежка 3,5-4 мм.



5. Поверх мешковины наложить бочок кармана, совместить детали по верхнему и боковому срезам, а также по закругленному срезу.

Сколоть детали булавками по закругленному срезу.



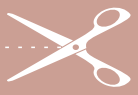
6. Стачать детали на оверлоке.
Швы приутюжить.

ПРИМЕЧАНИЕ

На оверлоке стачиваем
детали 4-ниточным швом,
длина стежка 4 мм



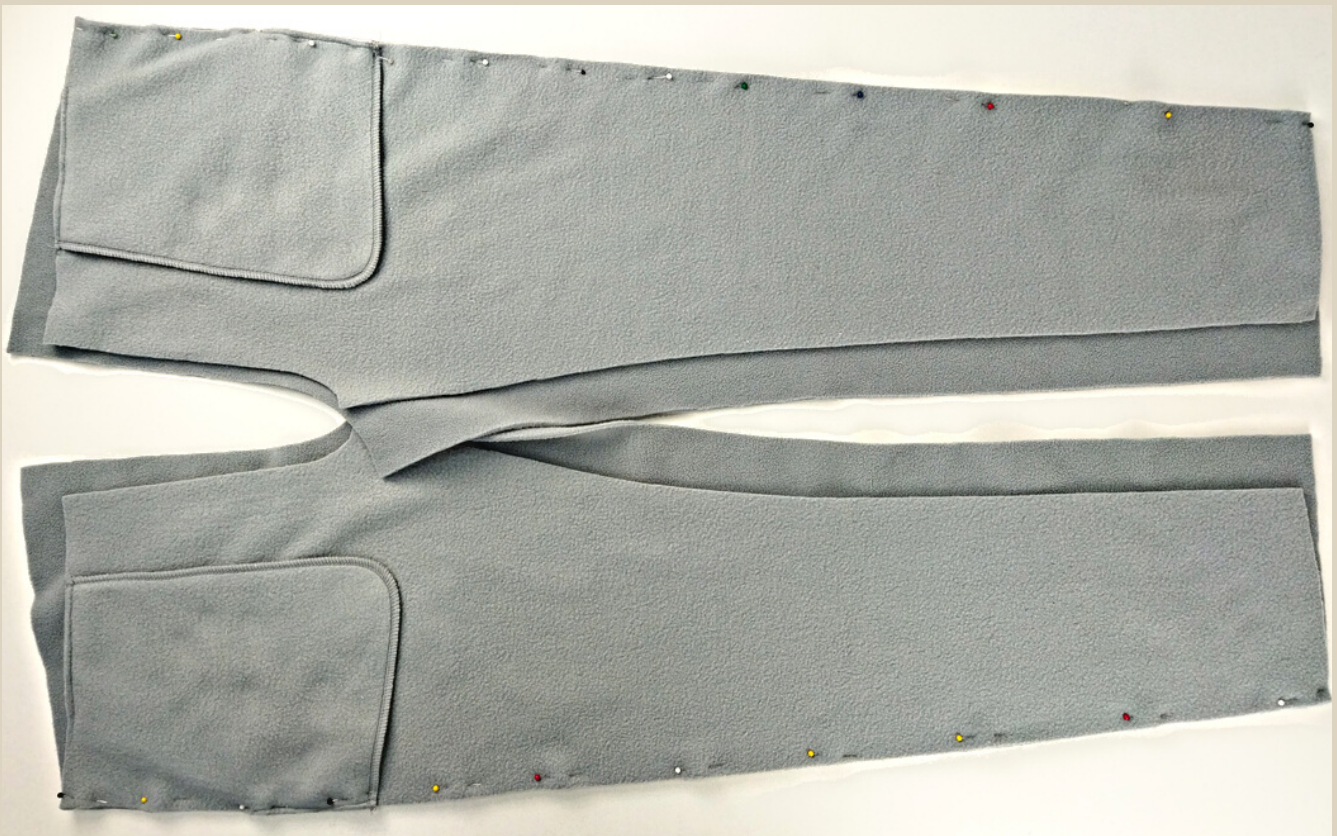
7. Приколоть
карман булавками к
передней
половинке по
верхнему срезу и по
боковому срезу.



8. Закрепить карман к передней половинке по верхнему срезу и по боковому срезу строчками на швейной машине. Ширина шва 0,4 см.

Длина стежка 3,5 мм.

Швы приутюжить.



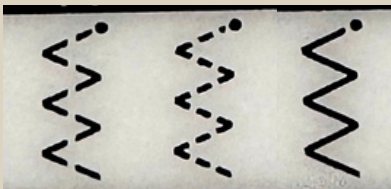
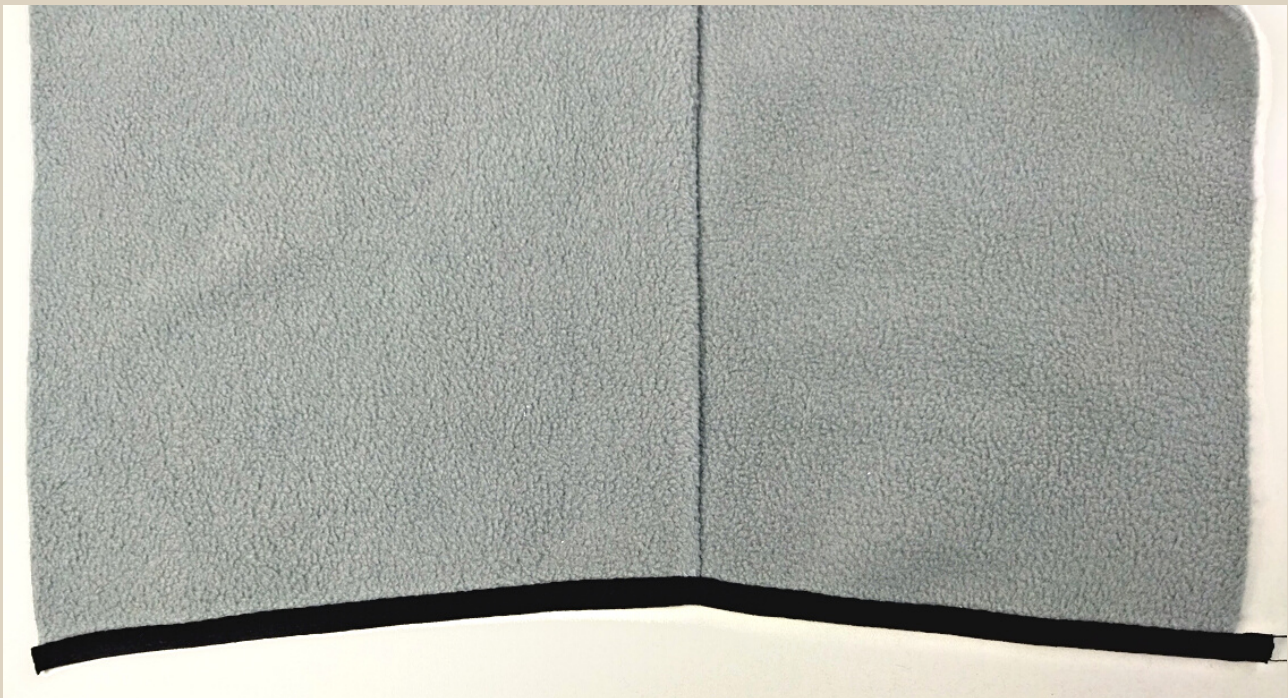
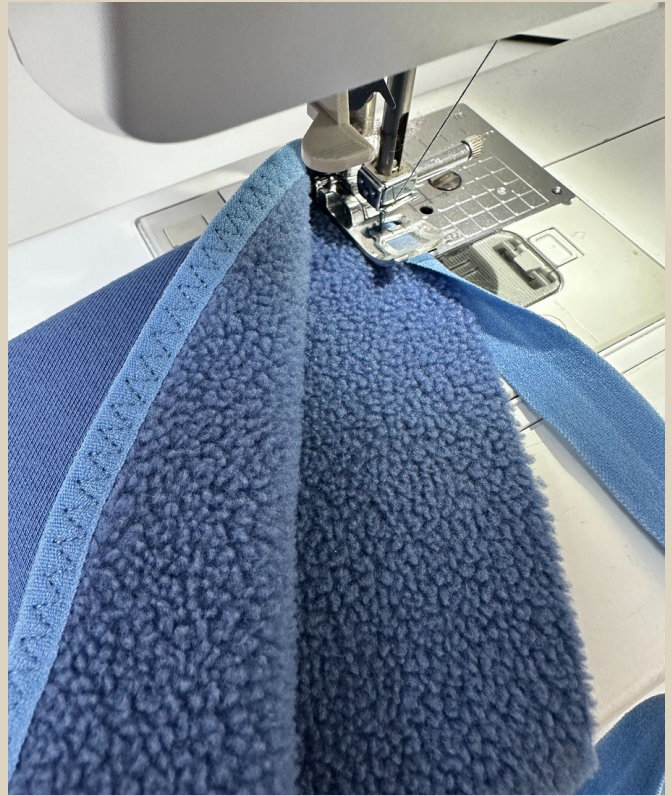
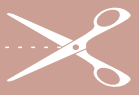
9. Передние и задние половинки сложить лицом к лицу, совместить детали по боковым срезам, сколоть боковые срезы булавками.



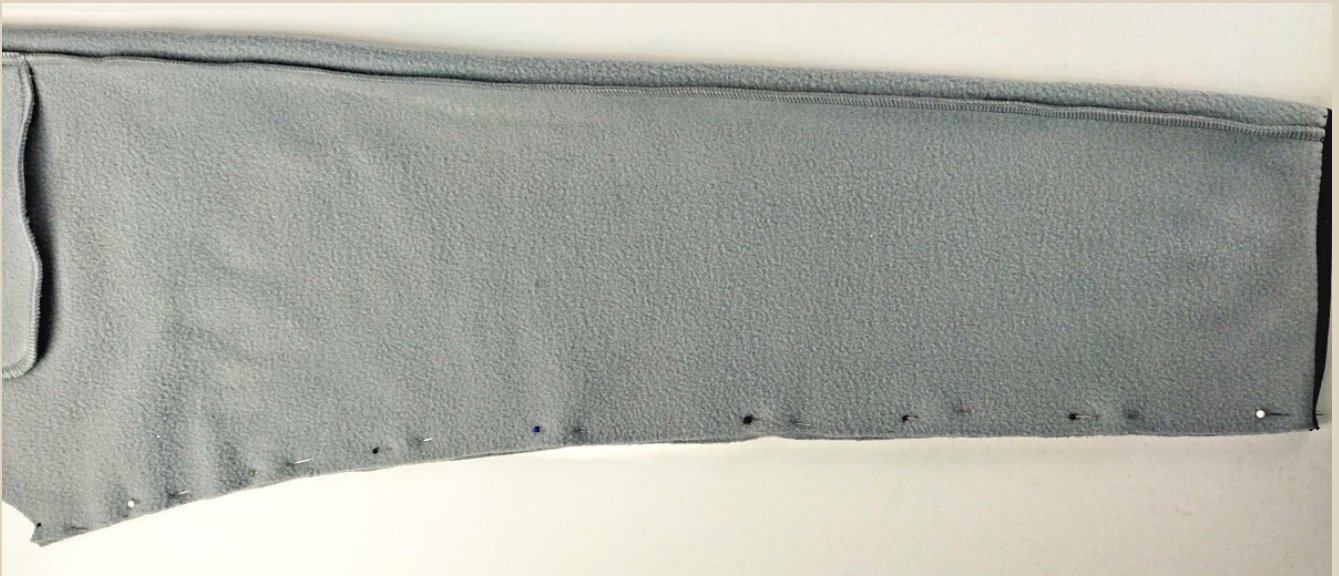
10. Стачать боковые срезы на оверлоке. Швы приутюжить. Припуски заутюжить на сторону задних половинок. Нижние срезы брючин окантовать трикотажной окантовочной резинкой. Лучше использовать резинку шириной 2 см.



11. Окантовочную резинку по середине сложить пополам и вложить в нее срез низа брючины, приколоть резинку булавками, резинку сильно не растягивать, можно приметать резинку ручными стежками.



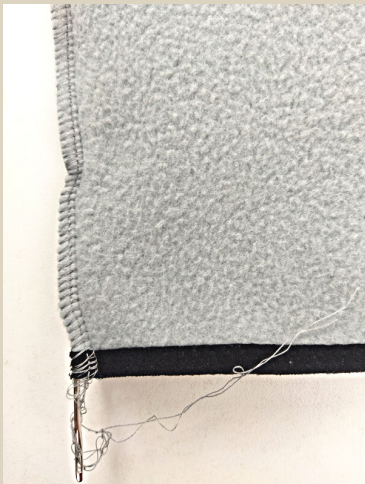
12. Притачать резинку на швейной машине используя строчку ступенчатый зигзаг или строчку зигзаг. Резинку сильно не растягивать! Шов приутюжить.



13. Переднюю и заднюю половинку сложить лицом к лицу, совместить по шаговому срезу, сколоть шаговый срез булавками.



14. Стачать шаговый срез на оверлоке. Шов приутюжить, припуск заутюжить на одну сторону. Таким же образом подготовить вторую брючину.



15. Хвостики от оверлочных строчек по низу брючин спрятать в сами строчки с помощью иглы с большим ушком.



16. Закрепить припуски по низу брючин булавками.



17. Поставить закрепки на швейной машине. Можно использовать строчку частый зизгаг, либо прямую строчку (несколько раз вперед-назад) длиной 0,7-1,0 см. Швы приутюжить.

Длина стежка 3,5 мм.



18. Одну брючину вывернуть на лицевую сторону и вложить ее в ту, которую оставили на изнаночной стороне, совместить детали по срезу сидения, совместить на деталях шаговые швы, сколоть детали булавками.



19. Стачать срез сидения на оверлоке, шов приутюжить. Припуск заутюжить на одну сторону.

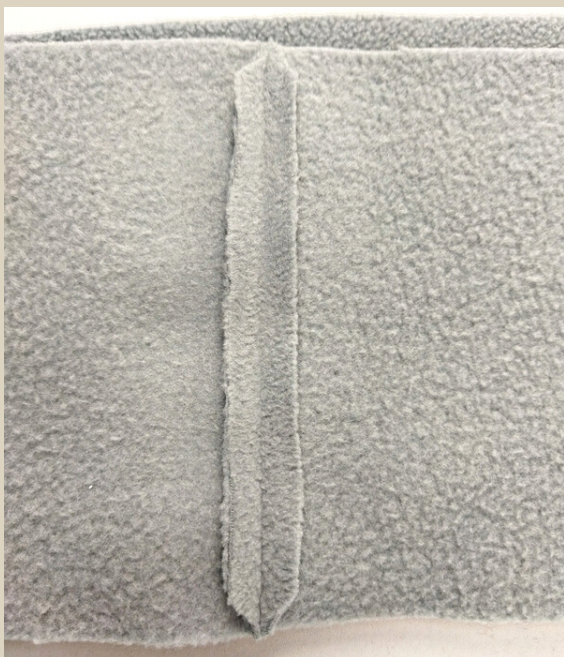


20. Деталь пояса сложить пополам лицом внутрь, сколоть деталь булавками по короткому срезу.

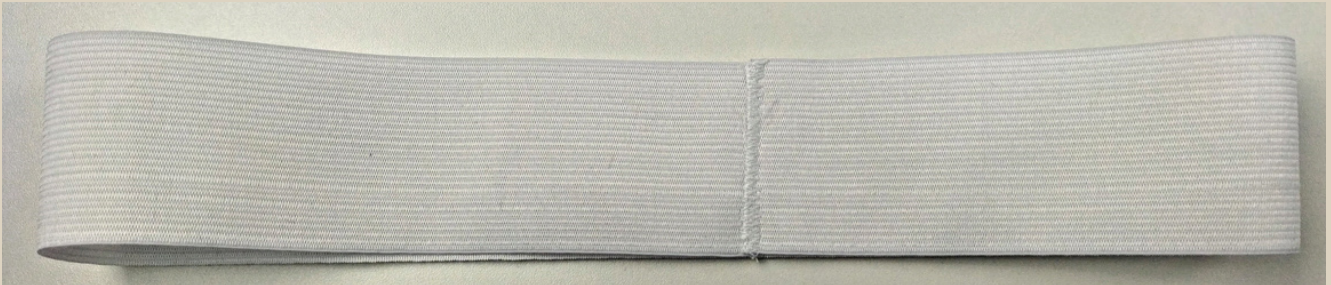
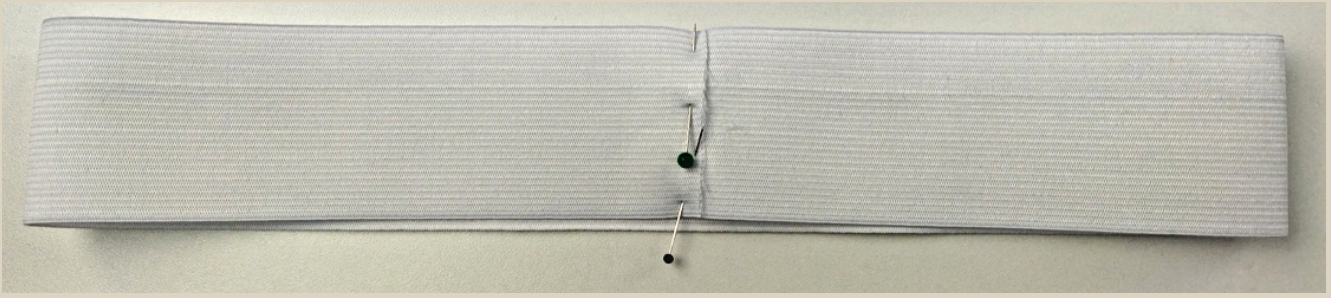
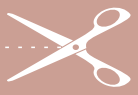


21. Стачать пояс на швейной машине. Шов приутюжить. Припуски в начале и в конце строчки высечь.

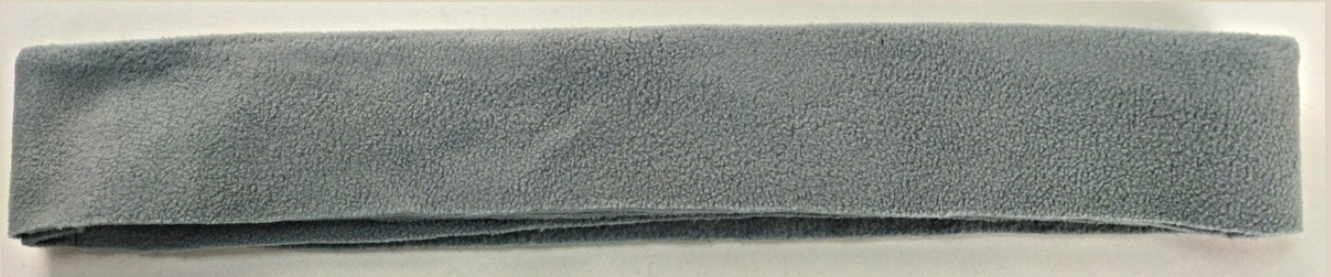
Длина стежка 3-3,5 мм.



22. Припуск разутюжить в разные стороны.



23. Эластичную ленту (резинку) стачать на швейной машине в кольцо, используя строчку зигзаг, наложив два конца ленты друг на друга.



24. Пояс сложить пополам изнанкой внутрь, по линии сгиба приутюжить.

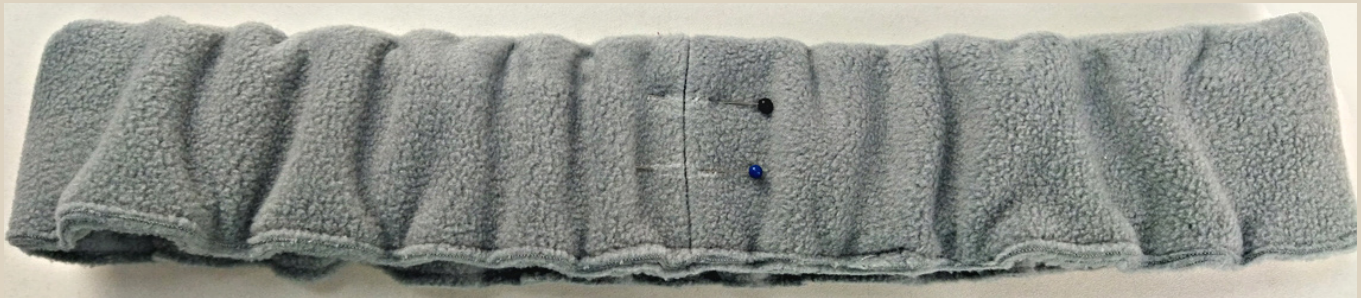


25. Резинку вложить в пояс, сколоть булавками две стороны пояса.



26. Две стороны пояса закрепить между собой строчкой на швейной машине. Ширина шва 3-4 мм. Шов приутюжить.

Длина стежка 3,5 мм.



27. От верха пояса вниз отложить два раза по 2 см.



28. Проложить по поясу 2 параллельные строчки на швейной машине, равномерно растягивая резинку внутри пояса. Швы приутюжить.

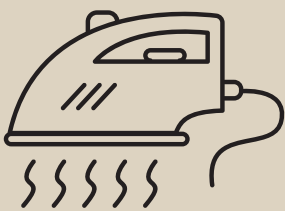
Длина стежка 3,5-4 мм.



29. Пояс приложить с лицевой стороны верха брюк, шов пояса совместить с задним швом брюк, приколоть пояс булавками.

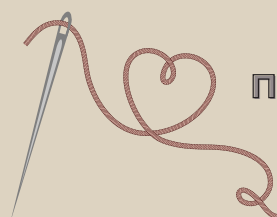


30. Притачать пояс на оверлоке. Шов приутюжить. Припуск заутюжить на сторону брюк. Хвостик от конца оверлочной строчки спрятать в саму строчку с помощью иглы с большим ушком.



Еще раз проутюжить все швы и изделие в целом.
Брюки готовы!

БРЮКИ ТРИКОТАЖНЫЕ "КЛИМ"



Приятного пошива и
ровных строчек!



ELENA-PLENKINA.RU



ELENA_PLENKINA.RU



ELENA_PLENKINA