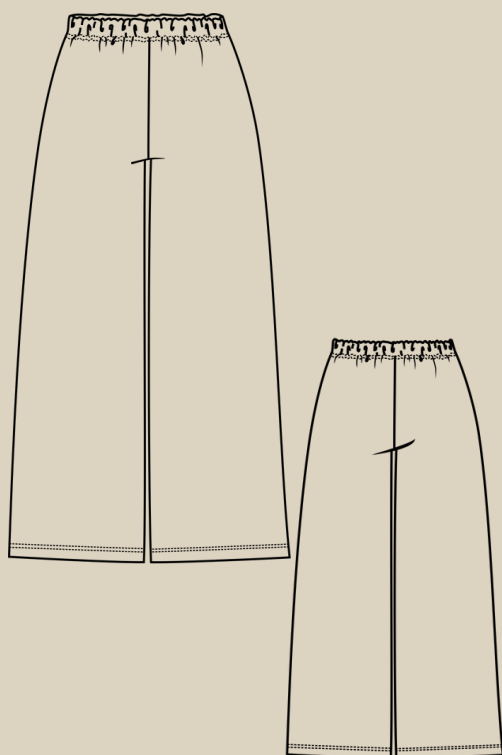


Elena-Plenkina.ru

ШИТЬ ЛЕГКО!

БРЮКИ "РОЗАНА"

РАЗМЕРЫ 38-64
РОСТ 158, 164, 170 И 176 CM



УРОВЕНЬ СЛОЖНОСТИ



#ELENA_PLENKINA_POZANA
#TIM_HM_POZANA



ELENA-PLENKINA.RU

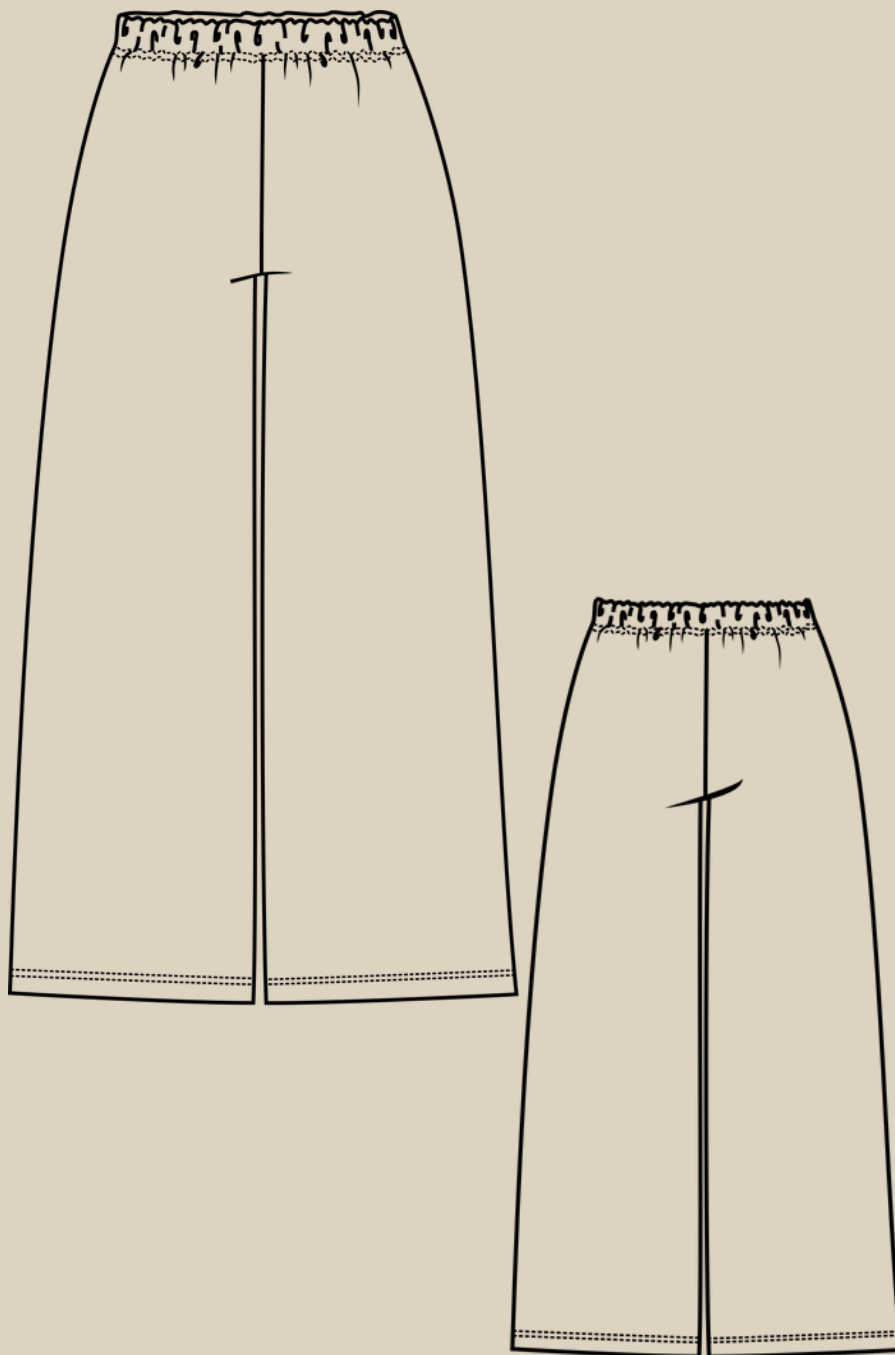


ELENA_PLENKINA



ELENA_PLENKINA

ОПИСАНИЕ МОДЕЛИ



ЖЕНСКИЕ ТРИКОТАЖНЫЕ БРЮКИ ШИРОКОГО КРОЯ, ПРЯМЫЕ ОН ЛИНИИ БЕДРА, БЕЗ БОКОВОГО ШВА, ЦЕЛНОКРОЕНЫЙ ШИРОКИЙ ПОЯС С ЭЛАСТИЧНОЙ ЛЕНТОЙ, ДЛИНА БРЮК В ВЫКРОЙКЕ ДАНА С УЧЕТОМ ОБУВИ НА ТОЛСТОЙ ПОДОШВЕ.

ОБОРУДОВАНИЕ И ПРИСПОСОБЛЕНИЯ



1. ОВЕРЛОК
2. РАСПОШИВАЛЬНАЯ МАШИНА.
3. ШВЕЙНАЯ МАШИНА.
4. ИГЛЫ С МАРКИРОВКОЙ ДЛЯ ТРИКОТАЖА НОМЕР 80-90 (В ЗАВИСИМОСТИ ОТ ПЛОТНОСТИ ТРИКОТАЖА).
5. НИТКИ: 4 В ОВЕРЛОК И 1 В ШВЕЙНУЮ МАШИНУ.
6. НОЖНИЦЫ ПОРТНОВСКИЕ.
7. НОЖНИЦЫ КАНЦЕЛЯРСКИЕ (ДЛЯ ВЫРЕЗАНИЯ ДЕТАЛЕЙ ВЫКРОЙКИ).
8. БУЛАВКИ ИЛИ ЗАЖИМЫ ДЛЯ СОЕДИНЕНИЯ ДЕТАЛЕЙ.
9. КЛЕЙ ИЛИ СКОТЧ (ДЛЯ СКЛЕИВАНИЯ ЛИСТОВ ВЫКРОЙКИ, ЕСЛИ ВЫ ЕЕ ПЕЧАТАЕТЕ НА ЛИСТАХ А4).
10. УТЮГ С ПАРОМ ИЛИ ПАРОГЕНЕРАТОР.
11. ГЛАДИЛЬНАЯ ДОСКА.
12. ПРИСПОСОБЛЕНИЯ ДЛЯ ВТО (ДЕРЕВЯННЫЙ УТЮЖОК ИЛИ ПОДУШКА ДЛЯ ВТО).
13. ЛАПКИ ДЛЯ ШВЕЙНОЙ МАШИНЫ (УНИВЕРСАЛЬНАЯ).



ПРИМЕЧАНИЕ

ЕСЛИ У ВАС НЕТ ОВЕРЛОКА, ТО ИЗДЕЛИЕ МОЖНО ШИТЬ НА ШВЕЙНОЙ МАШИНЕ, ИСПОЛЬЗУЯ ПСЕВДО ОВЕРЛОЧНЫЕ СТРОКИ ИЛИ СТРОЧКУ ЗИГЗАГ. СТРОЧКУ НА РАСПОШИВАЛЬНОЙ МАШИНЕ МОЖНО ЗАМЕНИТЬ НА СТРОЧКУ ДВОЙНОЙ ИГЛОЙ НА ШВЕЙНОЙ МАШИНЕ.

ДЛЯ ПОШИВА БРЮК ВАМ ПОНАДОБЯТСЯ

- ОСНОВНОЙ ТРИКОТАЖ
- ЭЛАСТИЧНАЯ ЛЕНТА ШИРИНОЙ 5 СМ
- КЛЕЕВАЯ ПАУТИНКА





ДЕТАЛИ КРОЯ

1. Основная деталь - 2 шт.

Не забывайте, что парные детали должны зеркально отражать друг друга.





ПРИПУСКИ НА ШВЫ



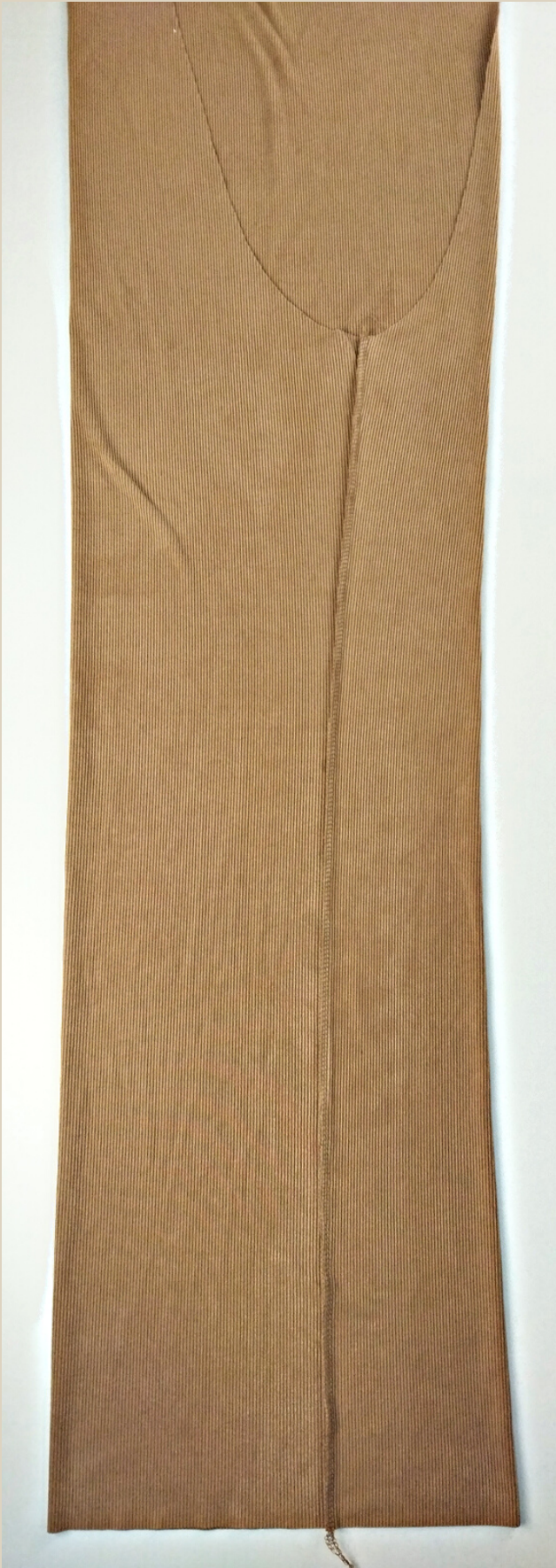
Все детали выкройки идут с припусками на швы.



ПОШИВ БРЮК



1. Деталь брюк сложить пополам, совместить по шаговому срезу. Сколоть шаговый срез булавками. Тоже самое сделать со второй брючиной.



2. Стачать шаговые срезы на оверлоке.
Швы приутюжить. Припуски заутюжить на одну сторону.

ПРИМЕЧАНИЕ

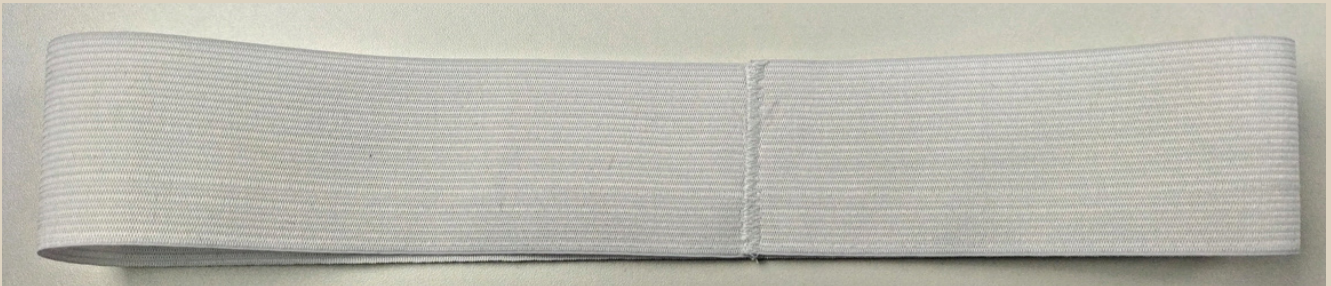
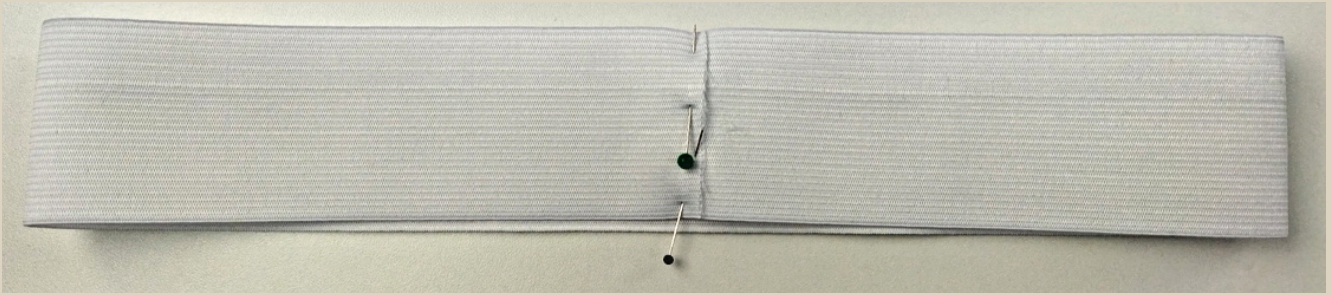
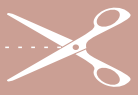
На оверлоке стачиваем детали 4-ниточным швом, длина стежка 4 мм



3. Одну брючину оставить на изнаночной стороне, вторую вывернуть на лицевую. Ту, которую вывернули на лицо, вложить в ту, которую оставили на изнаночной стороне, совместить детали по срезу сидения, совместить на деталях шаговые швы, сколоть срез сидения булавками.



4. Стачать срез сидения на оверлоке. Шов приутюжить. Припуск заутюжить на одну сторону.



5. Эластичную ленту (резинку) стачать на швейной машине в кольцо, используя строчку зигзаг, наложив два конца ленты друг на друга.



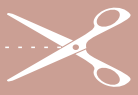
6. Резинку поделить на 4 равные части, верхний срез брюк также поделить на 4 равные части. Шов резинки совместить с задним швом, совместить остальные 3 метки и приколоть резинку булавками. Равномерно растянуть резинку между метками, стараясь не растянуть верх брюк и приколоть резинку между метками булавками.



7. Притачать резинку на оверлоке, равномерно ее растягивая между метками, но не растягивая верхний срез брюк. Шов приутюжить. Хвостик от конца оверлочной строчки спрятать в саму строчку, используя иглу с большим ушком.



8. Вторую сторону резинки равномерно растянуть и приколоть к брюкам булавками.



9. Проложить 2 параллельные строчки на швейной машине, равномерно растягивая резинку до ширины верха брюк. Швы приутюжить.

Примечание!

Эти строчки нужны для того, чтоб резинка внутри пояса не складывалась пополам.

Длина стежка 3,5-4 мм.



10. Отогнуть пояс с резинкой на изнаночную сторону и приколоть его булавками, равномерно растягивая резинку.



11. Закрепить края цельнокроеного пояса строчкой на распошивальной машине, используя двойной широкий двух игольный шов. Шов приутюжить.

Примечание!

Распошивальную строчку можно заменить на шов двойной иглой на швейной машине.

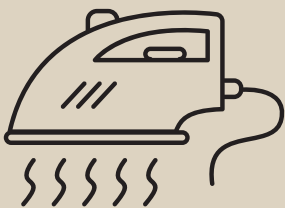


12. Низ брючин заутюжить по намеченным линиям. Если трикотаж сильно растяжимый, то припуски подгибки можно закрепить на клеевую паутинку с помощью горячего утюга.



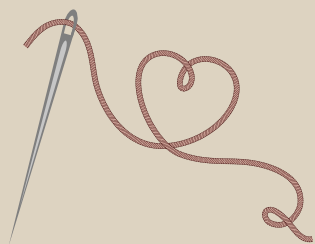
13. Припуски подгибки по низу брючин закрепить строчками на распошивальной машине, используя двойной широкий двух игольный шов. Швы приутюжить.

Можно срезы обметать на оверлоке, подогнуть припуски подгибки и проложить строчку на швейной машине.



Еще раз проутюжить все швы и изделие в целом.
Брюки готовы!

БРЮКИ "РОЗАНА"



Приятного пошива и
ровных строчек!



ELENA-PLENKINA.RU



ELENA_PLENKINA.RU



ELENA_PLENKINA