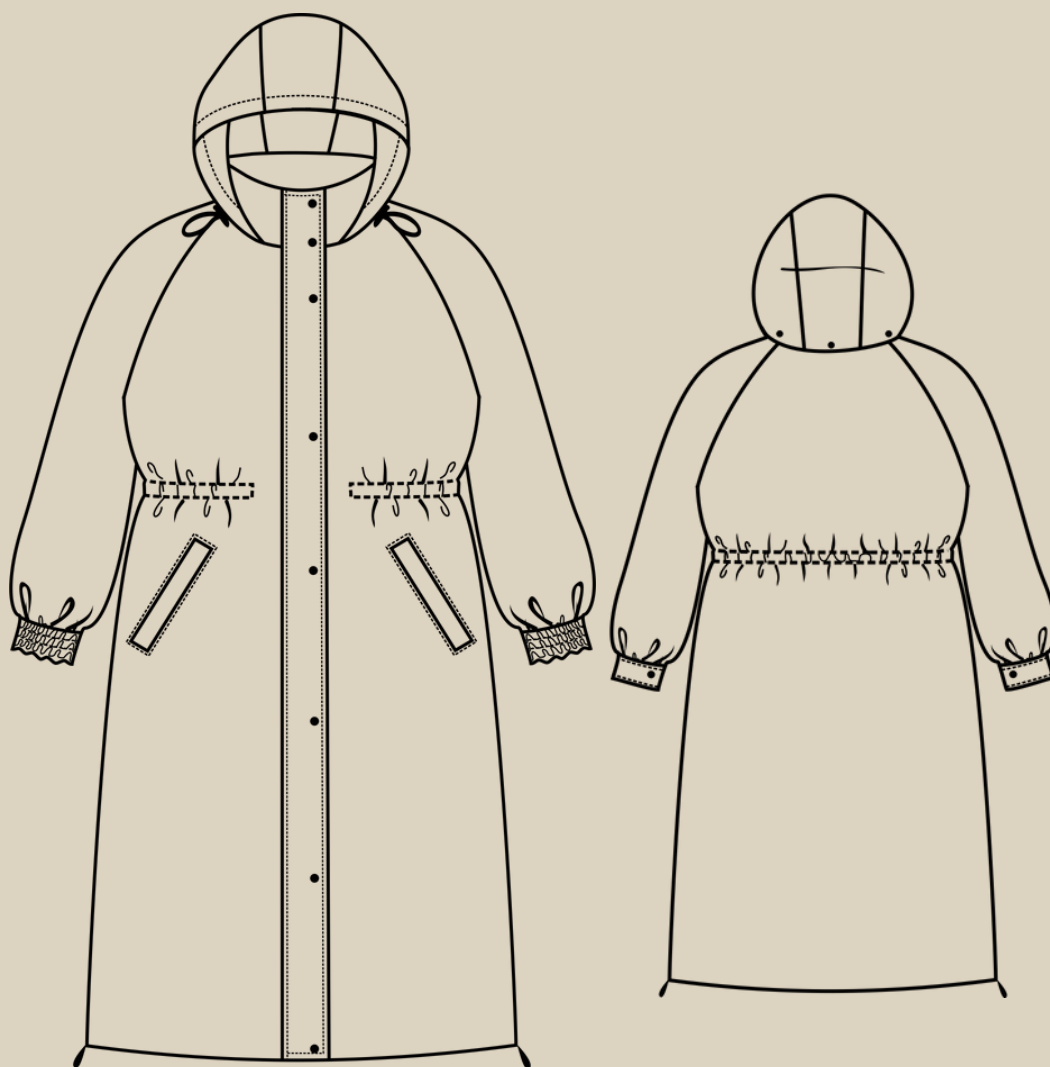


Елена-Пленкина.ру

ШИТЬ ЛЕГКО!

КАК СШИТЬ СЪЕМНЫЙ КАПЮШОН ДЛЯ КУРТКИ-ПАЛЬТО "ДАРЬЯНА"



#ELENA_PLENKINA_ДАРЬЯНА
#ТИМ_НМ_ДАРЬЯНА



ELENA-PLENKINA.RU



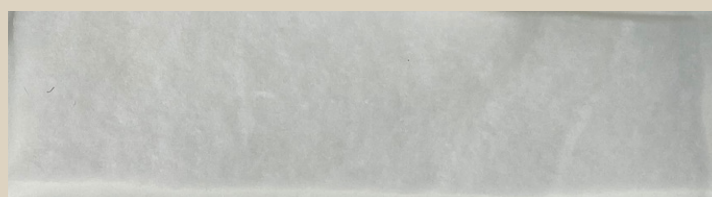
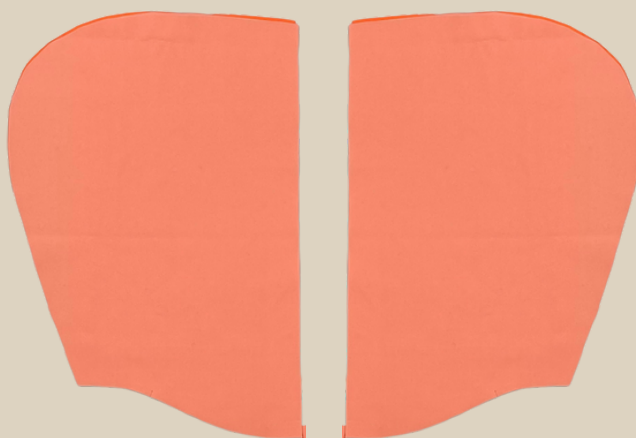
ELENA_PLENKINA



ELENA_PLENKINA



ДЕТАЛИ КРОЯ



Боковая часть капюшона - 4 детали + 2 утеплитель.
Центральная часть капюшона - 2 детали + 1 утеплитель.





ПРИПУСКИ НА ШВЫ

Все детали выкройки идут с припусками на швы.

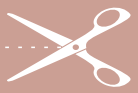


Детали из курточной ткани наложить на детали из утеплителя, приколоть по припускам булавками, настроить на швейной машине. Ширина шва 7 мм.

Лишний утеплитель срезать по краю деталей.

Длина стежка 4-5 мм.





Деталь планки воротника сложить в длину пополам лицом внутрь и обтачать по двум коротким срезам.

Длина стежка 3-3,5 мм.



Планку вывернуть на лицевую сторону и выправить уголки.



Приколоть планку воротника к внешнему воротнику, который с утеплителем и притачать его на машинке по коротким сторонам и по открытому срезу.

Длина стежка 3-3,5 мм.



Боковые части капюшона сложить лицом к лицу с центральной частью капюшона, сколоть булавками и стачать на швейной машине.

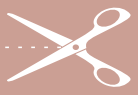
Таким же образом стачать детали внутреннего капюшона.

Длина стежка 3-3,5 мм.



По припускам на швы сделать надсечки. Утеплитель с припусков высечь.

На внешней части капюшона по меткам установить либо по 2 люверса диаметром 5 мм, либо по 1 люверсу на 8 мм с каждой стороны.



Сложить два капюшона лицом к лицу и сколоть по всему периметру. Обтачать на швейной машине, оставляя отверстие для выворачивания в районе центральной части снизу.



Через люверсы продеть шляпную резинку, закрепляя на ней с лицевой стороны фиксаторы, концы резинки зафиксировать к припускам на швы ручными стежками. Через оставленное отверстие вывернуть капюшон на лицевую сторону, уголки выправить.



Отстрочить край капюшона на швейной машине, по нижней стороне на 2 мм от края, а по верхней части 2-2,5 см от края.

Длина стежка 3,5-4 мм.



На капюшон и на планку воротника перенести метки под кнопки. Установить кнопки.

