

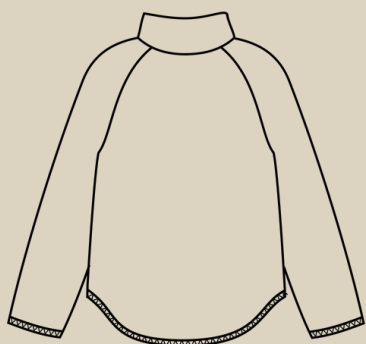
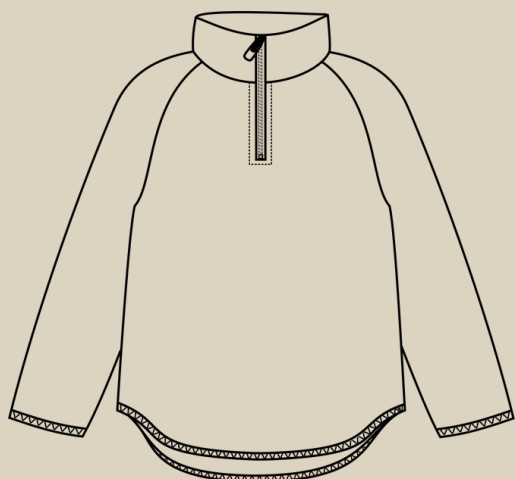
Елена-Пленкина.ру

ШИТЬ ЛЕГКО!

ТОЛСТОВКА "ГАЙЯ"

РАЗМЕРЫ 38-64

РОСТ 158, 164, 170 И 176 СМ



УРОВЕНЬ СЛОЖНОСТИ



#ELENA_PLENKINA_ГАЙЯ
#ТІМ_НМ_ГАЙЯ



ELENA-PLENKINA.RU

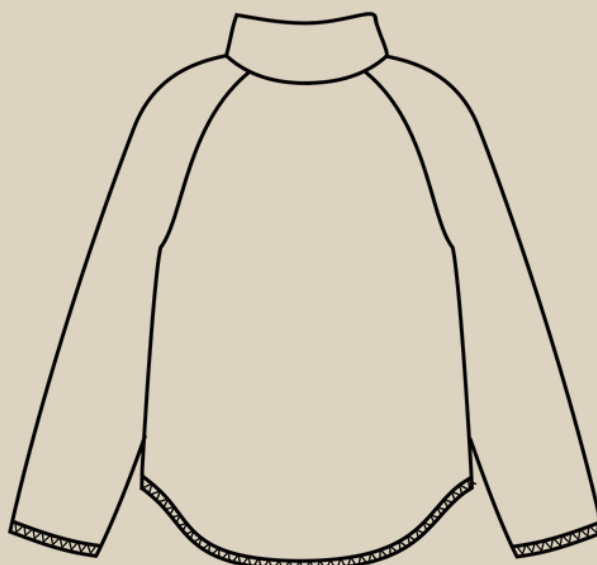
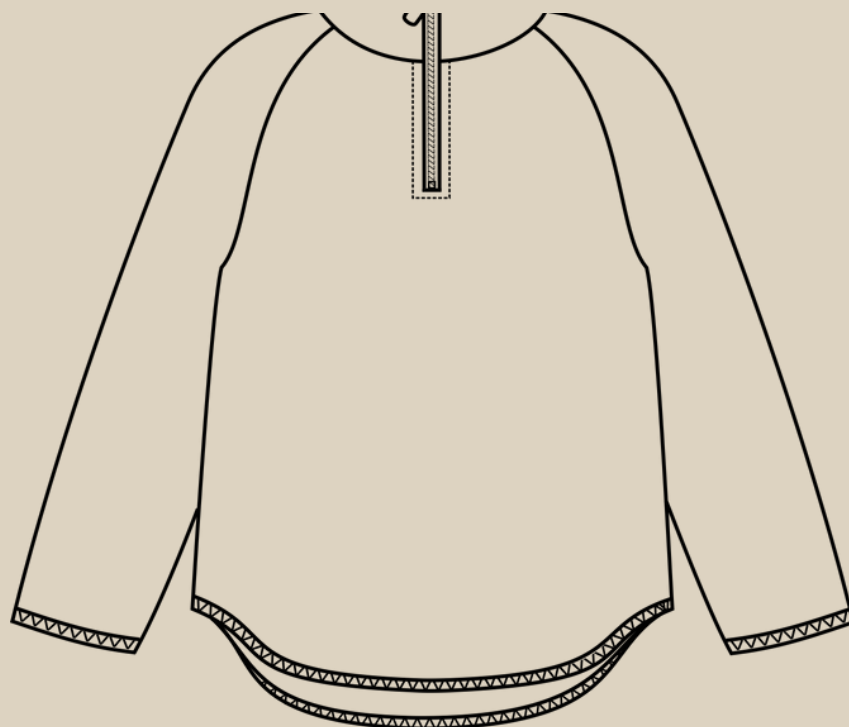


ELENA_PLENKINA



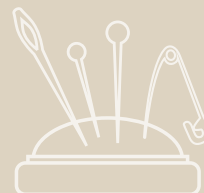
ELENA_PLENKINA

ОПИСАНИЕ МОДЕЛИ



ЖЕНСКАЯ ТОЛСТОВКА СРЕДНЕГО ОБЪЕМА ПРЯМОГО СИЛУЭТА, ДЛИННЫЙ РУКАВ ПОКРОЯ РЕГЛАН, НИЗ РУКАВА ОКАНТОВАН ТРИКОТАЖНОЙ ОКАНТОВОЧНОЙ РЕЗИНКОЙ, ГОРЛОВИНЫ ОФОРМЛЕНА ДВОЙНЫМ ВОРОТНИКОМ-СТОЙКОЙ ИЗ ОСНОВНОГО ТРИКОТАЖА, ЗАСТЕЖКА СТОЙКИ НА МОЛНИЮ НЕМНОГО ВЫШЕ УРОВНЯ ЛИНИИ ГРУДИ, ФИГУРНАЯ ЛИНИЯ НИЗА ИЗДЕЛИЯ, НИЗ ОКАНТОВАН ТРИКОТАЖНОЙ ОКАНТОВОЧНОЙ РЕЗИНКОЙ, ДЛИНА ИЗДЕЛИЯ НИЖЕ УРОВНЯ БЕДЕР, СПИНКА ДЛИННЕЕ ПЕРЕДА.

ОБОРУДОВАНИЕ И ПРИСПОСОБЛЕНИЯ



1. ОВЕРЛОК
2. ШВЕЙНАЯ МАШИНА.
3. ИГЛЫ С МАРКИРОВКОЙ ДЛЯ ТРИКОТАЖА НОМЕР 80-90.
4. НИТКИ: 4 В ОВЕРЛОК И 1 В ШВЕЙНУЮ МАШИНУ.
5. НОЖНИЦЫ ПОРТНОВСКИЕ.
6. НОЖНИЦЫ КАНЦЕЛЯРСКИЕ (ДЛЯ ВЫРЕЗАНИЯ ДЕТАЛЕЙ ВЫКРОЙКИ).
7. БУЛАВКИ ИЛИ ЗАЖИМЫ ДЛЯ СОЕДИНЕНИЯ ДЕТАЛЕЙ.
8. КЛЕЙ ИЛИ СКОТЧ (ДЛЯ СКЛЕИВАНИЯ ЛИСТОВ ВЫКРОЙКИ, ЕСЛИ ВЫ ЕЕ ПЕЧАТАЕТЕ НА ЛИСТАХ А4).
9. УТЮГ С ПАРОМ ИЛИ ПАРОГЕНЕРАТОР.
10. ГЛАДИЛЬНАЯ ДОСКА.
11. ПРИСПОСОБЛЕНИЯ ДЛЯ ВТО (ДЕРЕВЯННЫЙ УТЮЖОК ИЛИ ПОДУШКА ДЛЯ ВТО).
12. ЛАПКИ ДЛЯ ШВЕЙНОЙ МАШИНЫ (УНИВЕРСАЛЬНАЯ И ДЛЯ ПРИТАЧИВАНИЯ МОЛНИИ).



ПРИМЕЧАНИЕ

ЕСЛИ У ВАС НЕТ ОВЕРЛОКА, ТО ИЗДЕЛИЕ МОЖНО ШИТЬ НА ШВЕЙНОЙ МАШИНЕ, ИСПОЛЬЗУЯ ПСЕВДО ОВЕРЛОЧНЫЕ СТРОКИ ИЛИ СТРОЧКУ ЗИГЗАГ.

ДЛЯ ПОШИВА ТОЛСТОВКИ ВАМ ПОНАДОБЯТСЯ

- ОСНОВНОЙ ТРИКОТАЖ
- МОЛНИЯ
- ТРИКОТАЖНАЯ ОКАНТОВОЧНАЯ БЕЙКА
- ДУБЛЕРИН
- БОЛЕВАЯ КЛЕЕВАЯ НИТЕПРОШИВНАЯ КРОМКА





ДЕТАЛИ КРОЯ

№ п/п	Наименование детали	Количество
1	Перед	1 со сгибом
2	Спинка	1 со сгибом
3	Рукав	2
4	Стойка воротника	2
5	Обтачка горловины	1





ПРИПУСКИ НА ШВЫ



Все детали выкройки идут с припусками на швы.



ДУБЛИРОВАНИЕ



На детали переда проклеить долевой клеевой нитепрошивной кромкой рамку под молнию.



Детали воротника и обтачку горловины переда проклеить дублирином. На детали обтачки проклеить долевой клеевой нитепрошивной кромкой рамку под молнию.



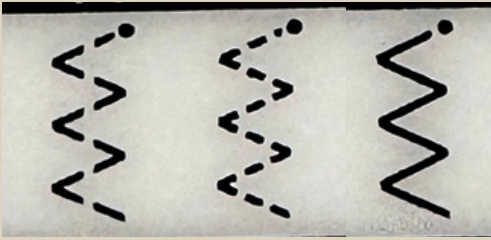
ПОШИВ ТОЛСТОВКИ

1. Низ переда и спинки, низ рукавов окантовать трикотажной окантовочной резинкой. Лучше использовать резинку шириной 2 см.

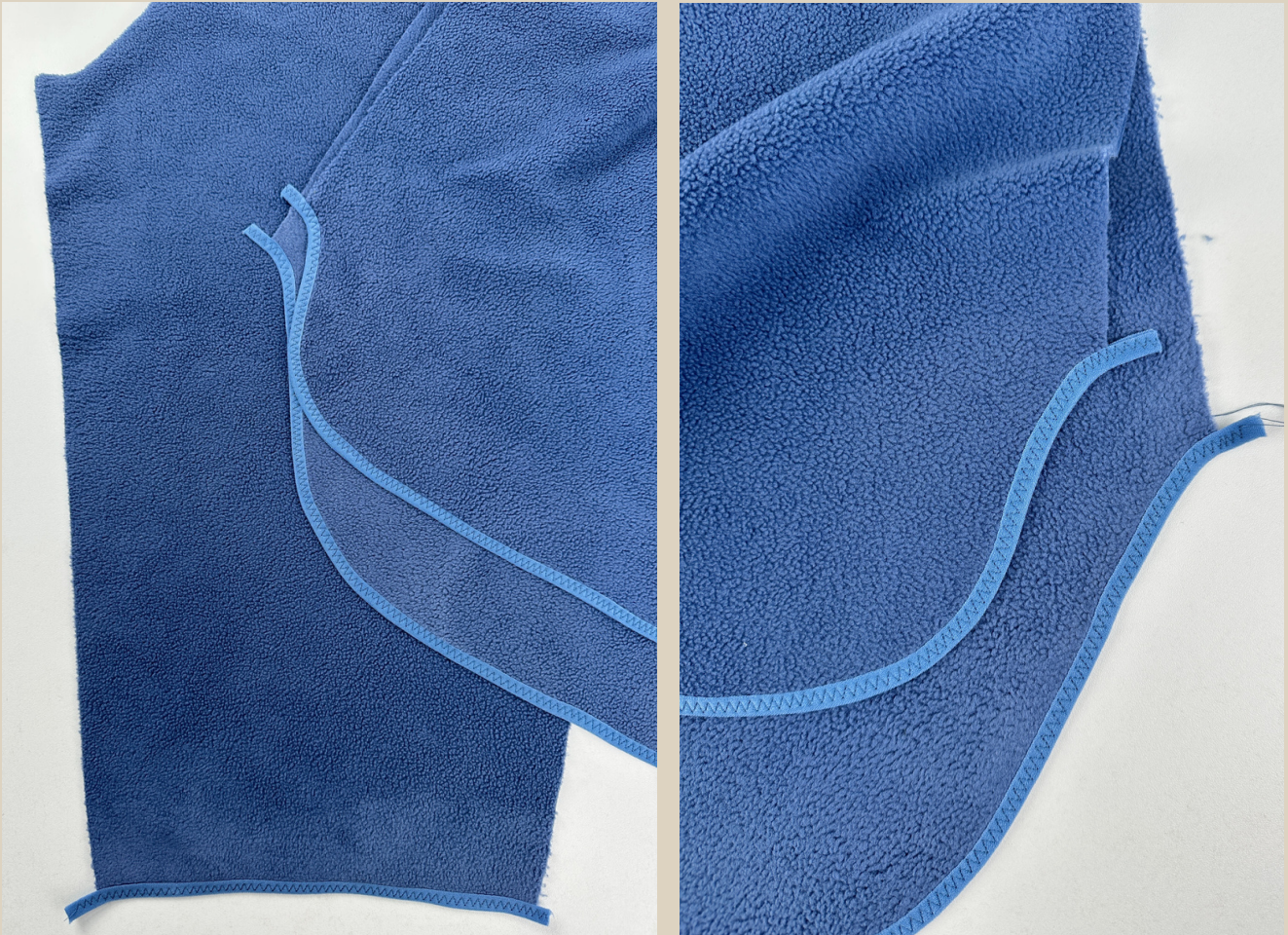


2. Окантовочную резинку по середине сложить пополам и вложить в нее срез низа переда, приколоть резинку булавками, резинку не растягивать, можно приметать резинку ручными стежками.

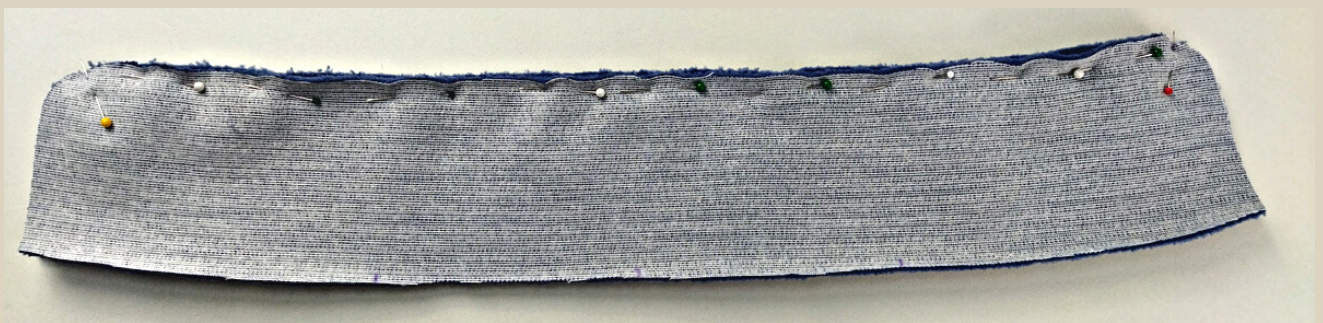




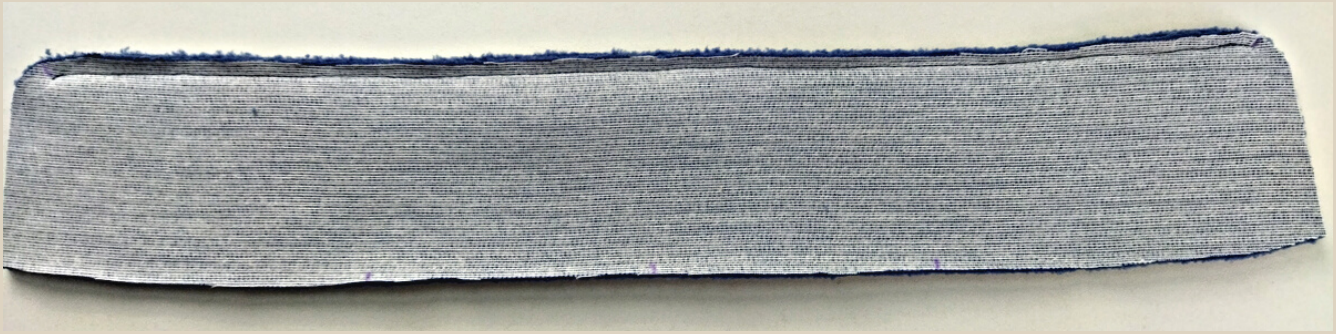
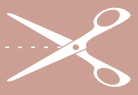
3. Притачать резинку на швейной машине используя строчку ступенчатый зигзаг или строчку зигзаг. Резинку не растягивать!



4. Швы приутюжить.



5. Две детали воротника сложить лицом к лицу, сколоть булавками от метки до метки.



6. Обтачать воротник на швейной машине от метки до метки.
Шов приутюжить.

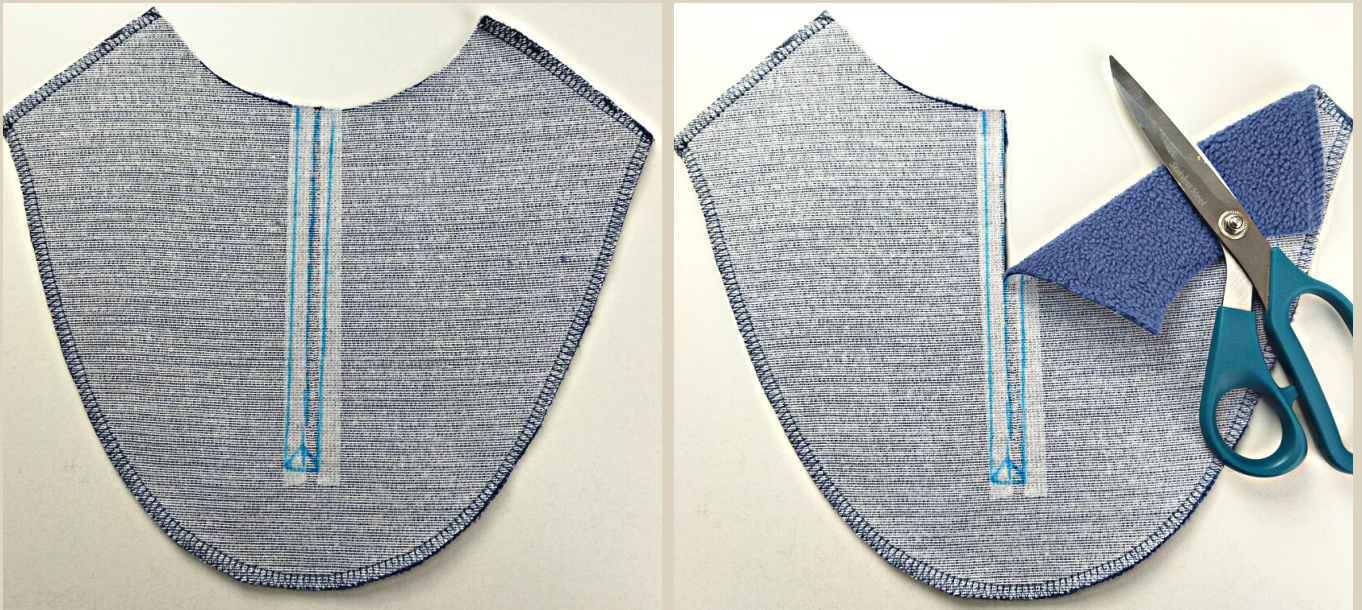
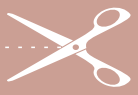
Длина стежка 3-3,5 мм.



7. Вывернуть воротник на лицевую сторону, выправить по шву,
приутюжить.



8. Обтачку по плечевым срезам и отлету одной строчкой
обметать на оверлоке. Шов приутюжить.



9. На изнаночную сторону обтачки перенести рамку с бумажной детали, по центру рамки разрезать ножницами примерно половину длины рамки.



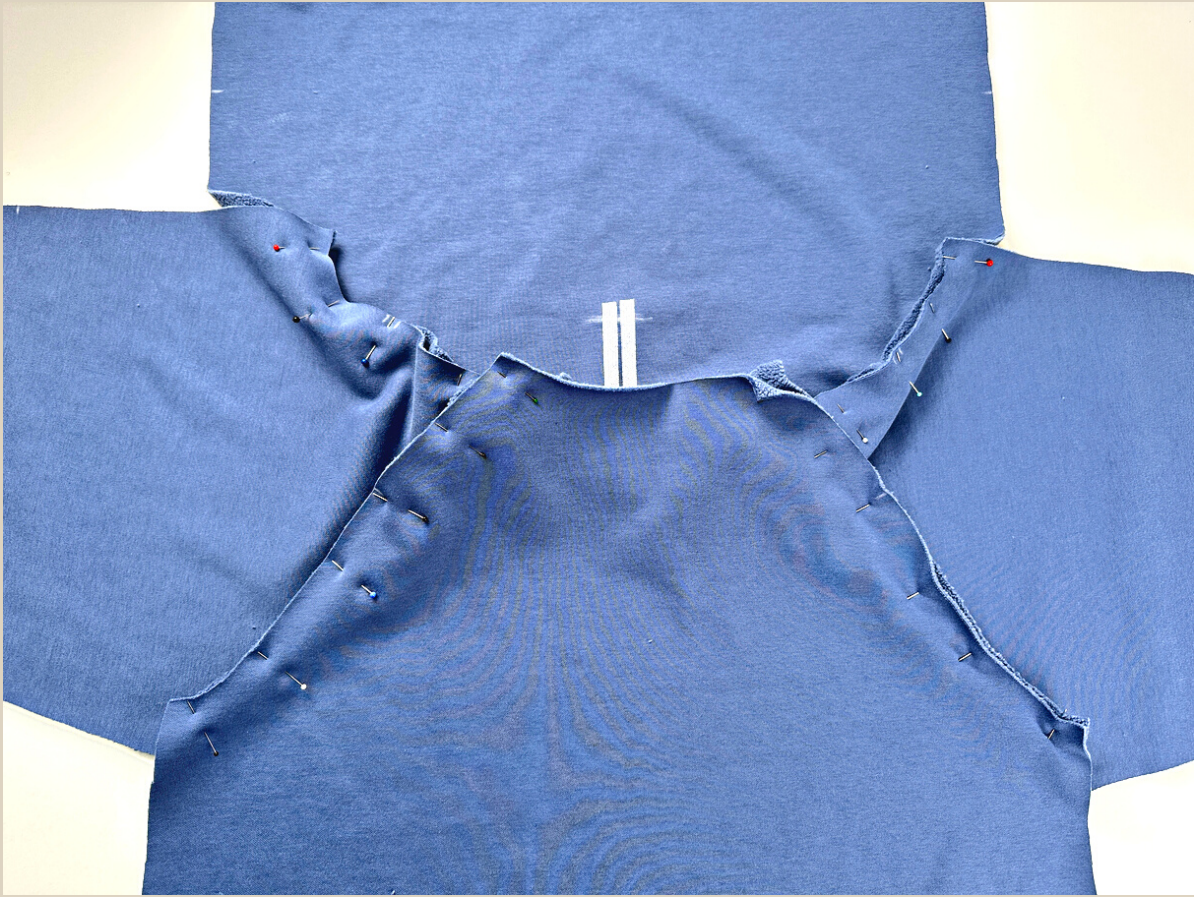
10. Перед и один рукав сложить лицом к лицу, совместить по срезу реглана, сколоть детали булавками, совместив метки на передней части и рукаве.



11. На второй срез реглана передней части наложить второй рукав, сколоть детали булавками, совместив детали по меткам.



12. На второй срез реглана на рукавах наложить деталь спинки, совместить детали по срезам реглана, сколоть детали булавками, совместив детали по меткам.



13. Стачать детали на оверлоке.

ПРИМЕЧАНИЕ

На оверлоке стачиваем детали 4-ниточным швом, длина стежка 4 мм



14. Швы приутюжить. Припуски заутюжить на сторону рукавов.



15. На полочку на изнаночную сторону перенести линии рамки.



16. По центру рамки разрезать ножницами примерно до середины рамки.



17. Приколоть булавками один слой воротника к горловине, складывая детали лицом к лицу и совместив метки на деталях.





18. Притачать воротник к горловине на швейной машине.
Шов приутюжить.

Длина стежка 3-3,5 мм.



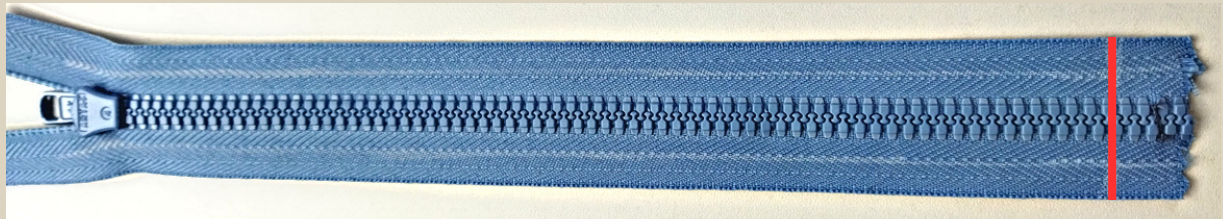
19. Припуск со стороны полочки разутюжить в разные стороны (1), припуск по рукаву и спинке заутюжить на сторону воротника (2). Припуск в начале и конце строчки высечь (3).



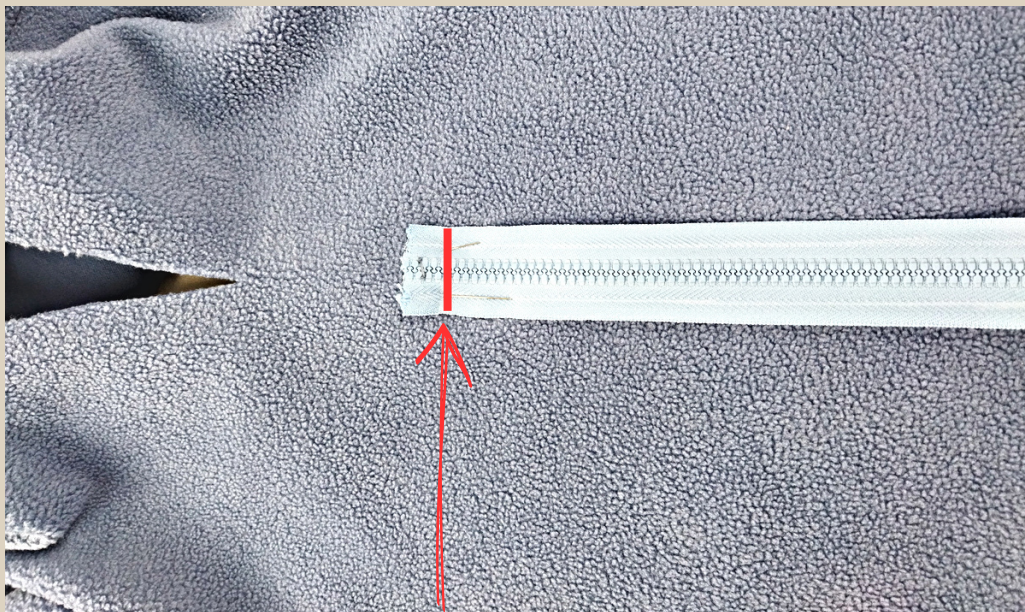
20. На второй воротник приколоть булавками обтачку горловины переда, сложив детали лицом к лицу.



21. Притачать обтачку к воротнику на швейной машине. Шов приутюжить. Припуск разутюжить в разные стороны. Припуски со стороны разреза высечь.



22. На молнии отметить нужную длину + 2 см, отрезать лишнюю молнию, по краю можно в ручную поставить закрепку.



23. На лицевую сторону полочки перенести нижнюю сторону рамки. Лицевую сторону молнии приложить на лицевую сторону полочки, совместив две линии.



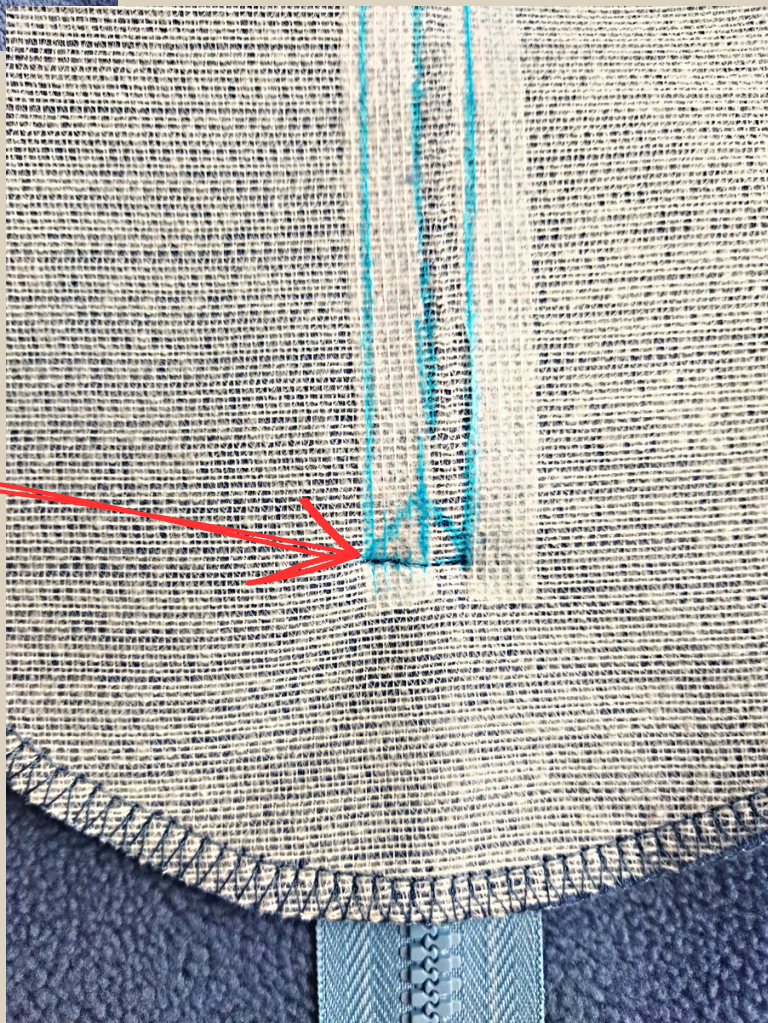
24.
Приколоть с
изнаночной
стороны
молнию
булавками.



25. Поверх молнии наложить обтачку горловины.



26. Низ рамки на обтачке совместить с низом рамки на передней части. Приколоть булавками.



27. Проложить строчку на швейной машине по нижней стороне рамки. Таким образом мы стачали между собой перед, молнию и обтачку. **На зубчиках молнии маховое колесо прокручиваем в ручную.**

Длина стежка 3-3,5 мм.

Шов приутюжить.



28. Рамку обтачки и рамку полочки по центру разрезать ножницами, не дорезая до низа рамки около 1,5 см, далее разрезать на уголки, не дорезая до уголков 1,5-2 мм.



29. Рамку переда и рамку обтачки вывернуть на лицевую сторону, отогнув молнию к верху.



30. Расстегнуть молнию. От метки воротника приколоть булавками тесьму молнии к припуску одной стороны рамки переда.



31. К изнаночной стороне тесьмы молнии приколоть припуск рамки обтачки. Таким образом тесьма молнии должна быть между передом и обтачкой. Хвостик сверху молнии отогнуть в бок.



32. Притачать тесьму молнии на швейной машине, используя лапку для притачивания молнии, строчку закончить строго в уголке рамки.

Длина стежка 3-3,5 мм.

Шов приутюжить.
Вывернуть правую сторону молнии на лицевую сторону.
Приутюжить вдоль молнии через проутюжельник.





33. Застегнуть молнию и на вторую сторону тесьмы молнии поставить метку шва притачивания воротника к горловине.



34. Вторую сторону тесьмы молнии приколоть булавками к второй стороне рамки, таким же образом, как прикалывали первую сторону. Тесьма молнии будет между передом и обтачкой.



35. Притачать тесьму молнии на швейной машине, строчку закончить строго в уголке рамки.

Длина стежка 3-3,5 мм.

Шов приутюжить.
Вывернуть правую сторону молнии на лицевую сторону.
Приутюжить вдоль молнии через проутюжельник.



36. Вывернуть обтачку на лицевую сторону, выправить рамку у молнии, приутюжить.



37. Сложить друг с другом припуск горловины переда и припуск горловины на обтачке, сколоть булавками 2 припуска со стороны переда и обтачки.



38. Закрепить припуски между собой ручными стежками. Приутюжить.



39. Припуск реглана на обтачке приколоть булавками к припуску реглана переда.
Проложить по припуску строчку на швейной машине.
Шов приутюжить.

Длина стежка 3-3,5 мм.



40. Припуск внутреннего воротника подогнуть внутрь, приколоть булавками.



41. Закрепить внутренний воротник ручными потайными стежками. Приутюжить.



42. Выправить рамку у молнии, приколоть булавками, отстрочить вдоль молнии на передней части на швейной машине. Ширина шва 5-6 мм. Шов приутюжить.

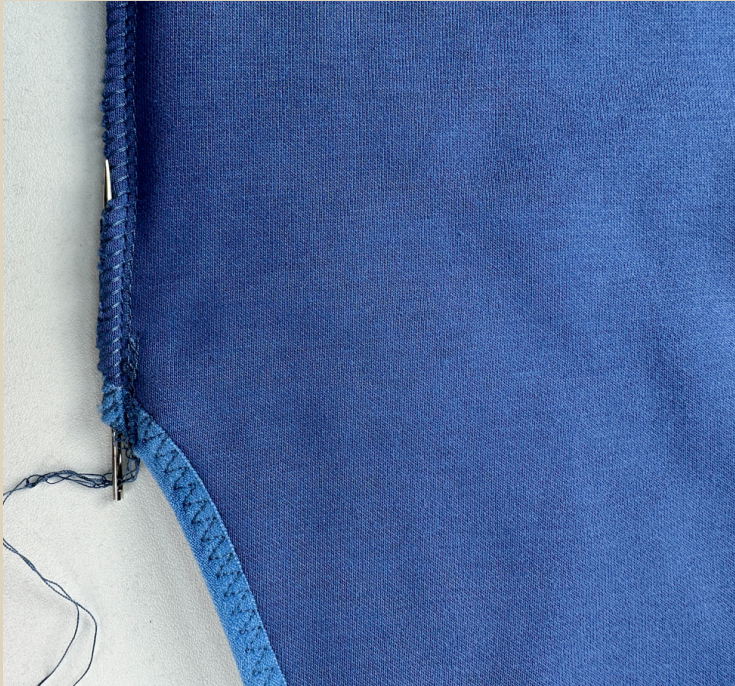
Длина стежка 4 мм.



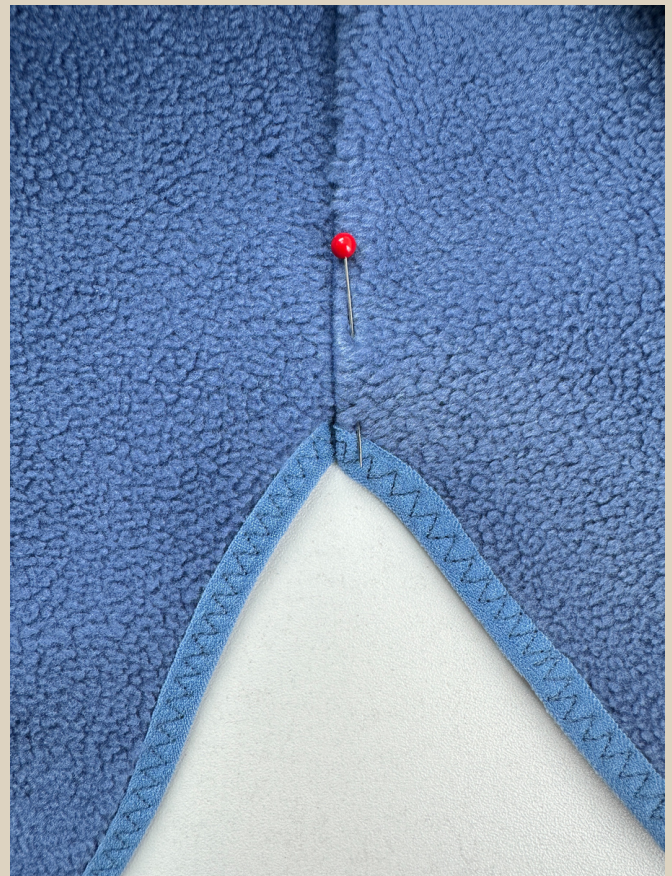
43. Перед и спинку сложить лицом к лицу, совместить по боковым срезам, рукава сложить пополам. Сколоть булавками боковые срезы и срезы рукавов.



44. Одной строчкой стачать боковой срез и срез рукава. Швы приутюжить. Припуски заутюжить на сторону переда.



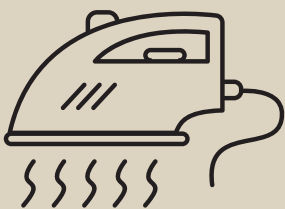
45. Хвостики от начала и конца оверлочных строчек спрятать в сами строчки с помощью иглы с большим ушком.



46. По низу боковых швов и по низу рукавов припуски закрепить к переду и передней части рукавов закрепками на швейной машине. Можно использовать строчку частый зизгаг, либо прямую строчку (несколько раз вперед-назад) длиной 0,7-1,0 см.

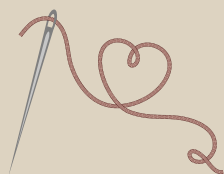


47. Закрепки приутюжить.



Еще раз проутюжить все швы и изделие в целом.
Толстовка готова!

ТОЛСТОВКА "ГАЙЯ"



Приятного пошива и
ровных строчек!



ELENA-PLENKINA.RU



ELENA_PLENKINA.RU



ELENA_PLENKINA