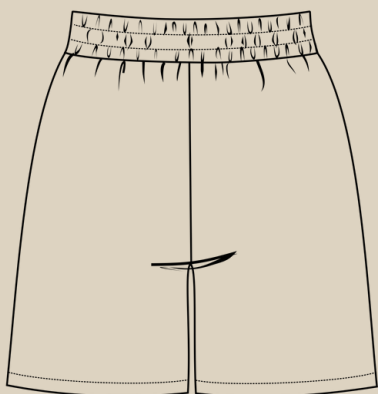
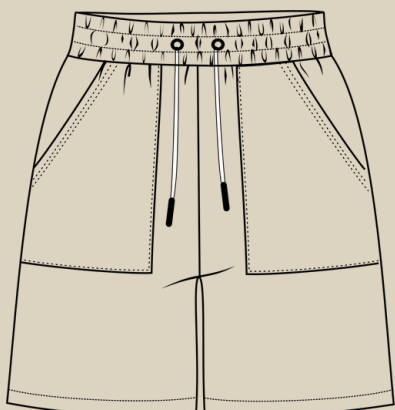


# Елена-Пленкина.ру

ШИТЬ ЛЕГКО!

## ШОРТЫ "САВЕЛИЙ"

РАЗМЕРЫ 44-64  
РОСТ 176, 182 И 188 СМ СМ



УРОВЕНЬ СЛОЖНОСТИ



#ELENA\_PLENKINA\_SABELIY  
#TIM\_HM\_SABELIY



ELENA-PLENKINA.RU



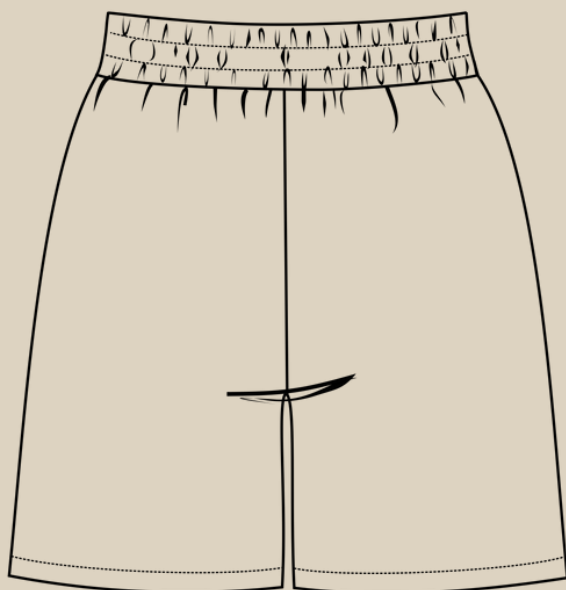
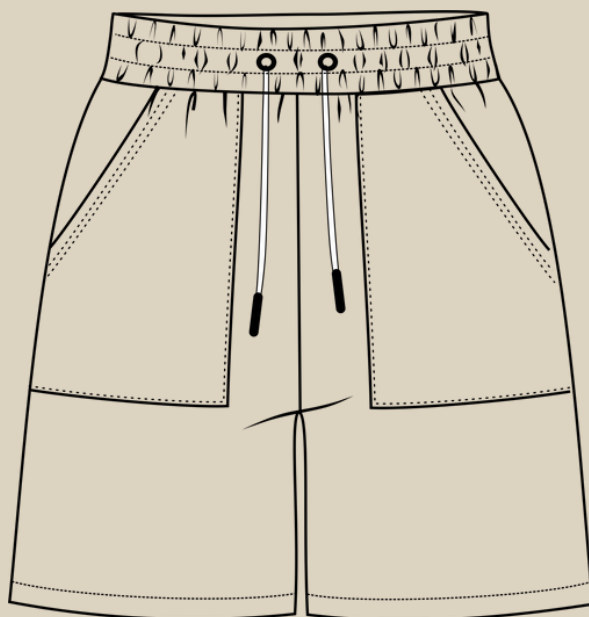
ELENA\_PLENKINA



ELENA\_PLENKINA

---

## ОПИСАНИЕ МОДЕЛИ



**МУЖСКИЕ ТРИКОТАЖНЫЕ ШОРТЫ СРЕДНЕГО ОБЪЕМА, СРЕДНЯЯ ПОСАДКА, ВЕРХ ШОРТ ОФОРМЛЕН ПРИТАЧНЫМ ПОЯСОМ ИЗ КАШКОРСЕ/РИБАНЫ С ЛАЙКРОЙ, В ПОЯС ВСТАВЛЕН ШНУР, ДЛЯ КОТОРОГО В ПОЯСЕ УСТАНОВЛЕННЫ ЛЮВЕРСЫ, НА ПЕРЕДНЕЙ ЧАСТИ НАКЛАДНЫЕ КАРМАНЫ, НИЗ ШОРТ В ПОДГИБКУ И ОТСТРОЧКУ НА РАСПОШИВАЛЬНОЙ МАШИНЕ.**

## ОБОРУДОВАНИЕ И ПРИСПОСОБЛЕНИЯ



1. ОВЕРЛОК
2. ШВЕЙНАЯ МАШИНА.
3. ИГЛЫ С МАРКИРОВКОЙ ДЛЯ ТРИКОТАЖА НОМЕР 75-80.
4. НИТКИ: 4 В ОВЕРЛОК И 1 В ШВЕЙНУЮ МАШИНУ.
5. НОЖНИЦЫ ПОРТНОВСКИЕ.
6. НОЖНИЦЫ КАНЦЕЛЯРСКИЕ (ДЛЯ ВЫРЕЗАНИЯ ДЕТАЛЕЙ ВЫКРОЙКИ).
7. БУЛАВКИ ИЛИ ЗАЖИМЫ ДЛЯ СОЕДИНЕНИЯ ДЕТАЛЕЙ.
8. КЛЕЙ ИЛИ СКОТЧ (ДЛЯ СКЛЕИВАНИЯ ЛИСТОВ ВЫКРОЙКИ, ЕСЛИ ВЫ ЕЕ ПЕЧАТАЕТЕ НА ЛИСТАХ А4).
9. УТЮГ С ПАРОМ ИЛИ ПАРОГЕНЕРАТОР.
10. ГЛАДИЛЬНАЯ ДОСКА.
11. ПРИСПОСОБЛЕНИЯ ДЛЯ ВТО (ДЕРЕВЯННЫЙ УТЮЖОК ИЛИ ПОДУШКА ДЛЯ ВТО).
12. ПРЕСС И НАСАДКИ ДЛЯ УСТАНОВКИ ЛЮВЕРСОВ.



## ПРИМЕЧАНИЕ

ЕСЛИ У ВАС НЕТ ОВЕРЛОКА, ТО ИЗДЕЛИЕ МОЖНО ШИТЬ НА ШВЕЙНОЙ МАШИНЕ, ИСПОЛЬЗУЯ ПСЕВДО ОВЕРЛОЧНЫЕ СТРОКИ ИЛИ СТРОЧКУ ЗИГЗАГ.

## ДЛЯ ПОШИВА ШОРТ ВАМ ПОНАДОБЯТСЯ

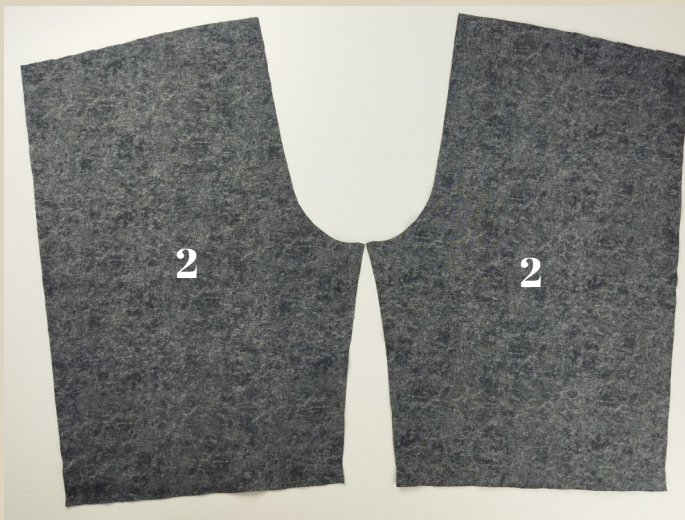
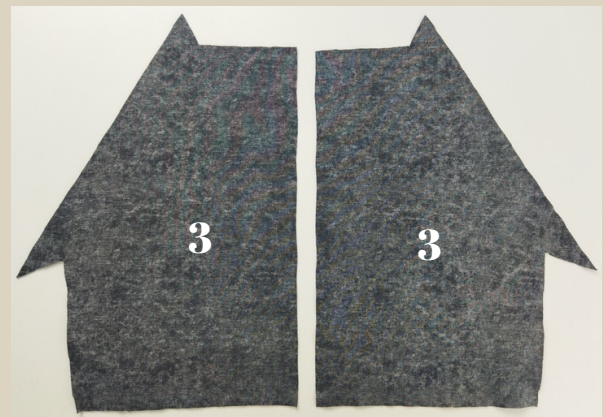
- ОСНОВНОЙ ТРИКОТАЖ
- РИБАНА С ЛАЙКРОЙ
- ЭЛАСТИЧНАЯ ЛЕНТА ШИРИНОЙ 5 СМ
- КЛЕЕВАЯ ДОЛЕВАЯ НИТЕПРОШИВНАЯ КРОМКА
- ДУБЛЕРИН
- 2 ЛЮВЕРСА ДИАМЕТРОМ 8 ММ





## ДЕТАЛИ КРОЯ

№ п/п	Наименование детали	Количество
1	Передняя половинка	2
2	Задняя половинка	2
3	Карман	2
4	Пояс	1 со сгибом





## ПРИПУСКИ НА ШВЫ

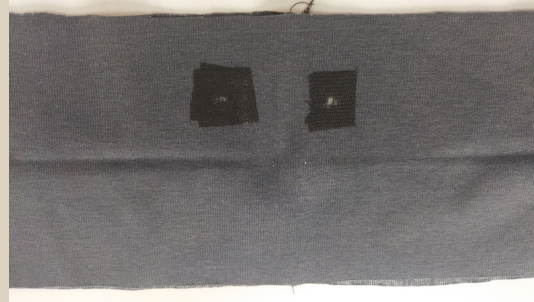
---



Все детали выкройки идут с припусками на швы.

## ДУБЛИРОВАНИЕ

---



С помощью долевой клеевой нитепрошивной кромки проклеить с изнаночной стороны припуски входа в карманы, на поясе проклеить дублирином места под установку люверсов.

## ПОШИВ ШОРТ

---



1. Край припуска входа в карман обметать на оверлоке.
2. Шов приутюжить.



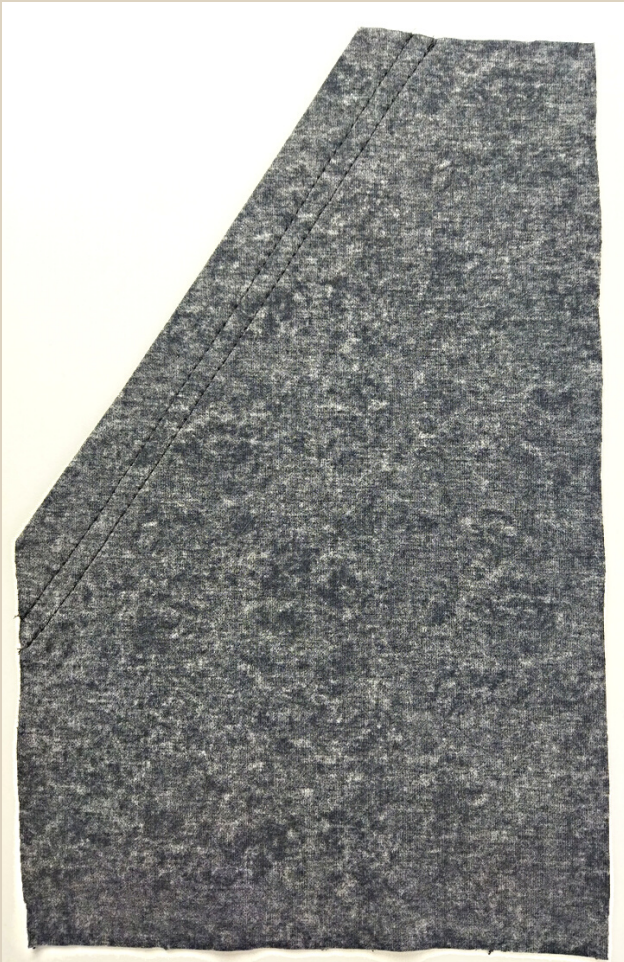
3. Припуск входа в карман заутюжить по линии перегиба на изнаночную сторону и приколоть булавками.



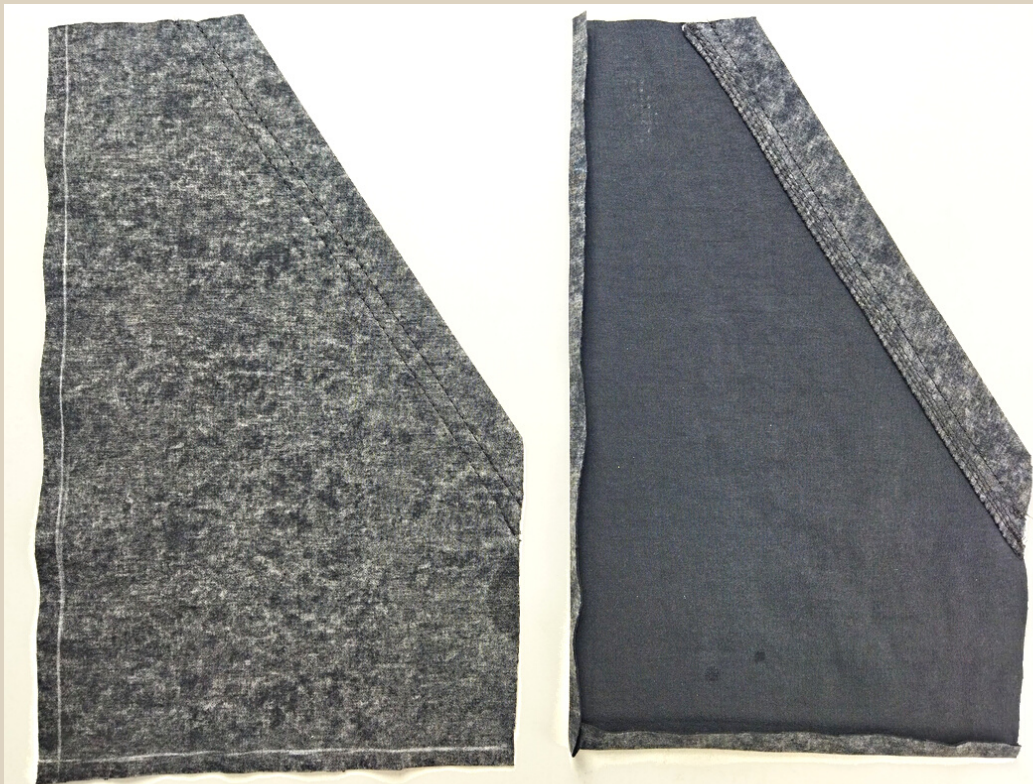
4. Закрепить подгибку входа в карман двумя строчками на швейной машине.

Длина стежка 3,5-4 мм.

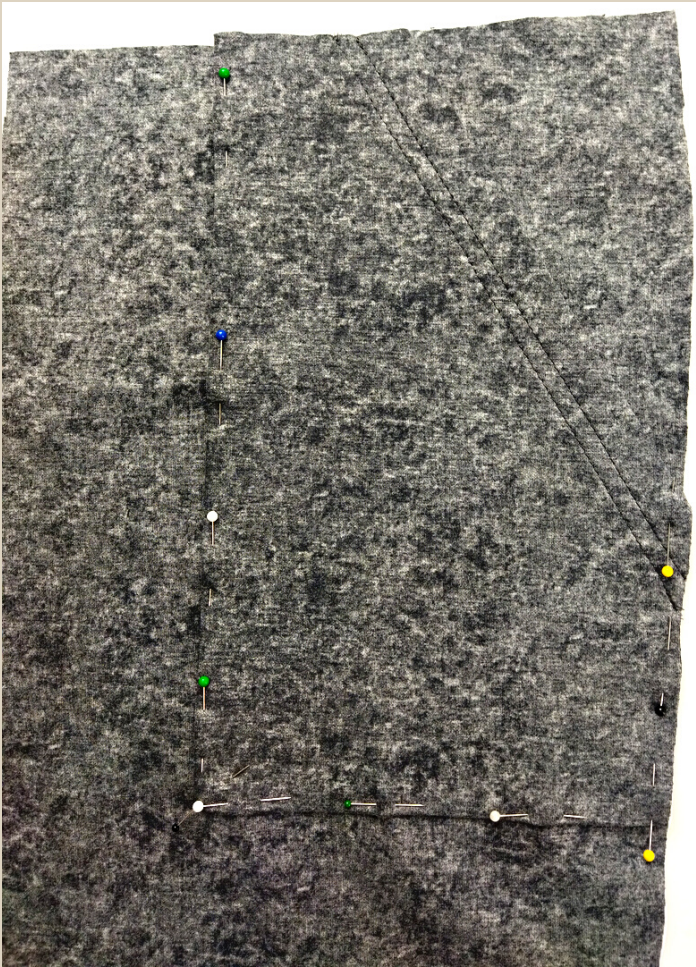
5. Швы приутюжить.



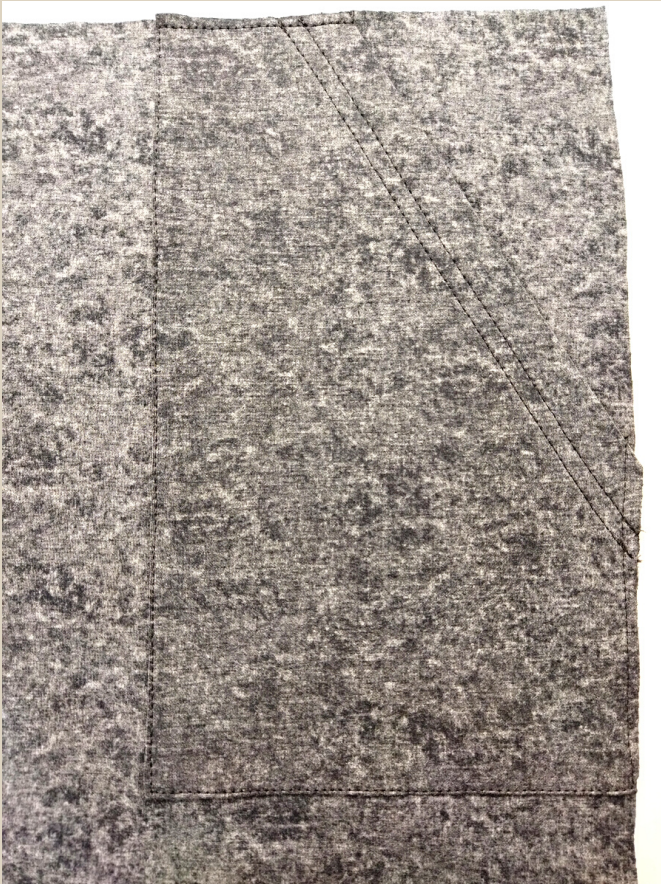
**Примечание: вместо обметки среза на оверлоке и отстрочки на швейной машине, припуск можно настроить двойным широким двухгольным швом на распошивальной машине.**



**6. Припуски по боковой и нижней части кармана заутюжить на изнаночную сторону.**



7. Наложить карман по меткам на деталь передней половинки, наколоть карман булавками.

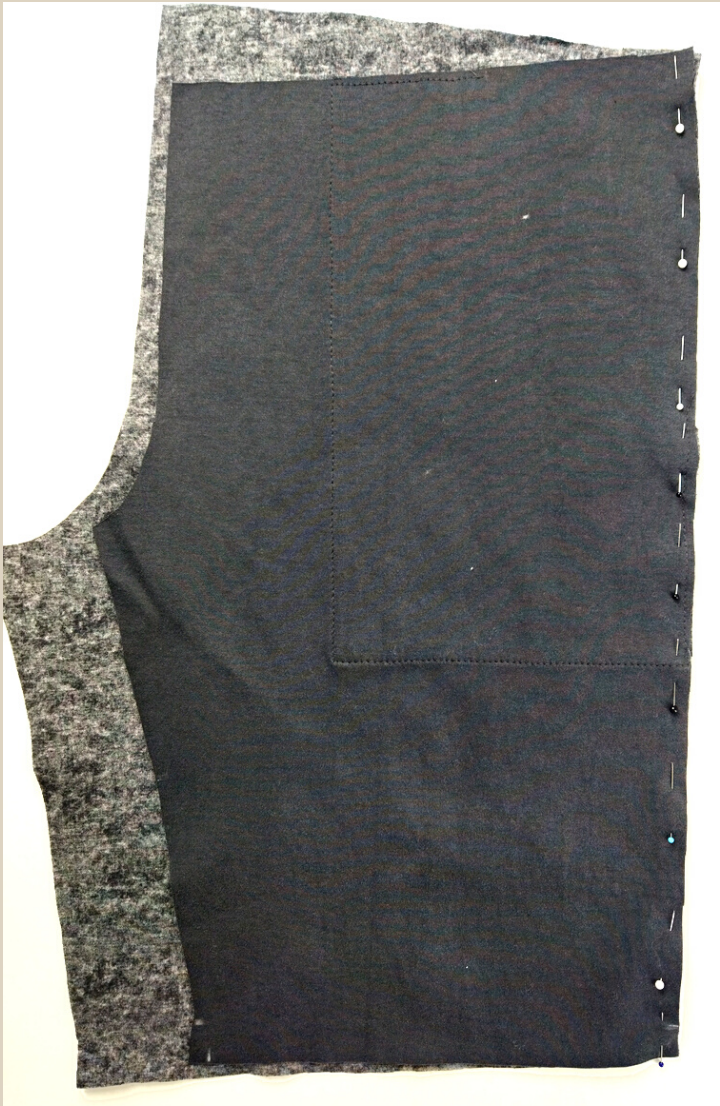


8. Настрочить карман на швейной машине по боковой и нижней сторонам, а также закрепить карман по боковому и верхнему срезам. Ширина шва 1-1,5 мм.

Длина стежка 3,5-4 мм.

9. Шов приутюжить.





10. Переднюю и заднюю половинки сложить лицом к лицу, совместить детали по боковому срезу, сколоть боковой срез булавками.



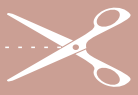
11. Стачать детали на оверлоке.

**ПРИМЕЧАНИЕ**

На оверлоке стачиваем детали 4-ниточным швом, длина стежка 4 мм

12. Шов приутюжить.

13. Припуск заутюжить на сторону задней половинки.



14. Переднюю и заднюю половинки сложить лицом к лицу, совместить по шаговому срезу, сколоть шаговый срез булавками.

15. Стачать шаговый срез на оверлоке.

16. Шов приутюжить.

17. Припуск заутюжить на сторону задней половинки.

18. Таким же образом подготовить вторую деталь шорт.





19. Одну деталь шорт вывернуть на лицевую сторону, вторую оставить на изнаночной стороне.
20. Деталь, которая на лицевой стороне вложить в ту деталь, которая на изнаночной стороне, совместить детали до срезу сидения, сколоть срез сидения булавками.



21. Стачать детали на оверлоке.
22. Шов приутюжить.
23. Припуск заутюжить на одну сторону.





**24. Припуск подгибки низа шорт подогнуть на изнаночную сторону, заутюжить и приколоть булавками.**



**25. Настрочить припуск подгибки низа на распошивальной машине, используя широкий двухигольный шов.**

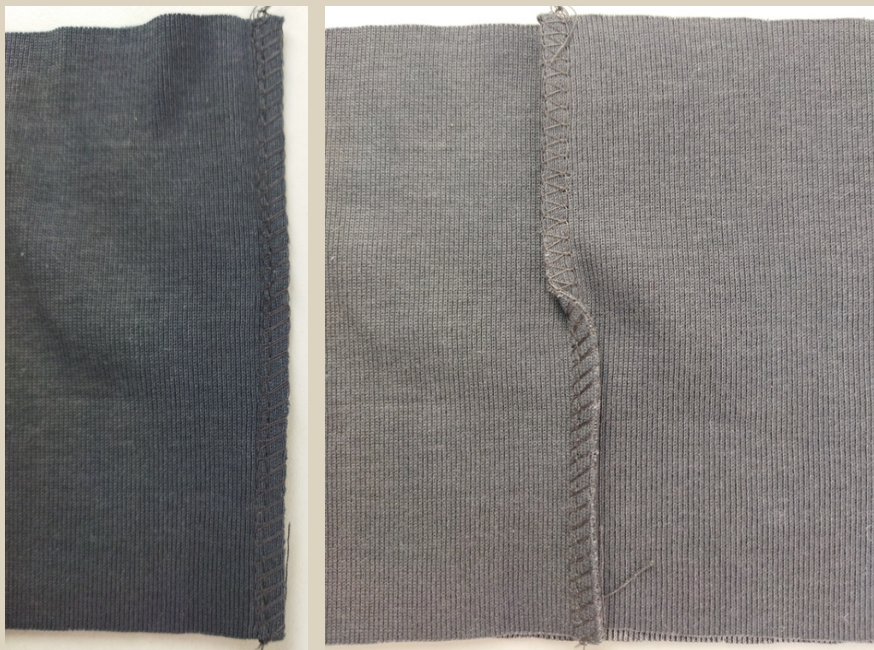
**26. Шов приутюжить.**

**Либо обметать срез на оверлоке, приутюжить и настрочить припуск строчкой на швейной машине.**





27. Деталь пояса сложить пополам лицом внутрь, сколоть булавками по короткому срезу.



28. Стачать деталь на оверлоке.

29. Шов приутюжить.

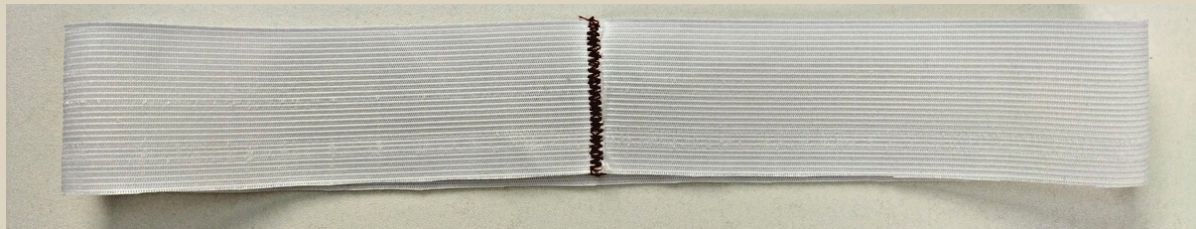
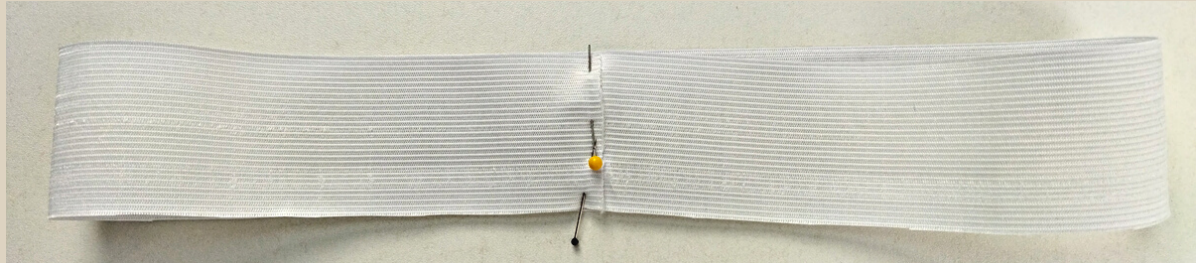
30. По линии перегиба пояса припуск разутюжить в разные стороны.



31. На поясе по меткам пробить отверстия и установить люверсы.



32. Пояс сложить пополам изнанкой внутрь, по линии сгиба приутюжить.



33. Эластичную ленту (резинку) стачать на швейной машине в кольцо, используя строчку зигзаг, наложив два конца ленты друг на друга.

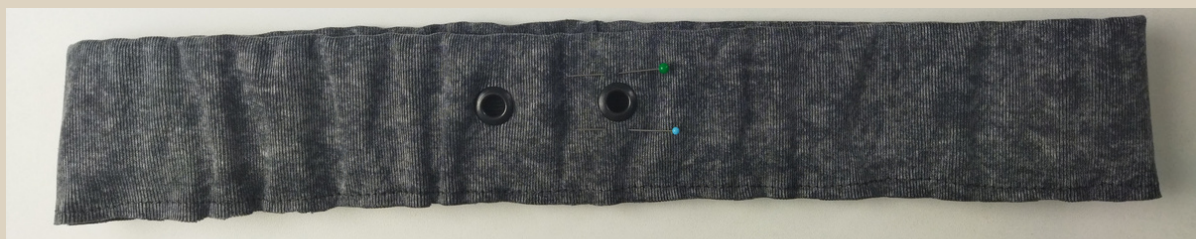
34. Шов приутюжить.



35. Эластичную ленту вложить в пояс, два края пояса сколоть между собой булавками. Закрепить строчкой на швейной машине.

Длина стежка 3-3,5 мм.

36. Шов приутюжить.





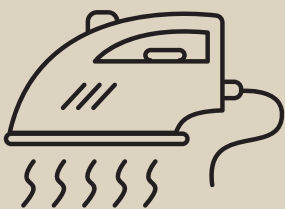
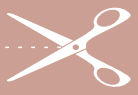
37. По поясу проложить на швейной машине две параллельные строчки, равномерно растягивая пояс и резинку внутри пояса.  
38. Швы приутюжить.



39. Пояс приложить по верху шорт с лицевой стороны, шов пояса совместить с задним швом шорт, середину пояса совместить с передним швом, метки пояса совместить с боковыми швами, приколоть пояс булавками.  
40. Равномерно растянуть пояс между метками и приколоть оставшуюся часть пояса булавками.



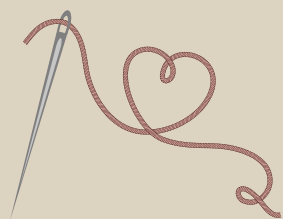
41. Притачать пояс на оверлоке, равномерно его растягивая между метками.  
42. Шов приутюжить.  
43. Хвостик от оверлочной строчки спрятать в самую строчку с помощью иглы с большим ушком.  
44. Припуск заутюжить на сторону изделия.



Через люверсы продеть шнур.  
Еще раз проутюжить все швы и изделие в целом.  
Шорты готовы!



# ШОРТЫ "САВЕЛИЙ"



Приятного пошива и  
ровных строчек!



ELENA-PLENKINA.RU



ELENA\_PLENKINA.RU



ELENA\_PLENKINA