

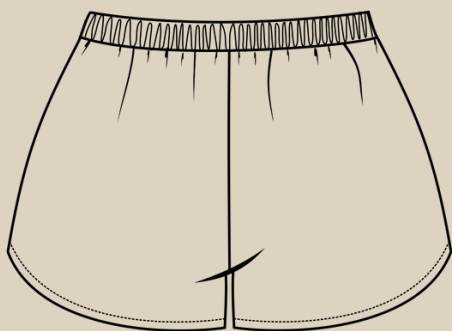
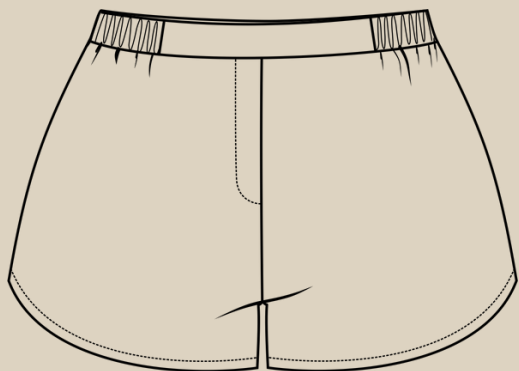
Elena-Plenkina.ru

ШИТЬ ЛЕГКО!

ШОРТЫ "СЕЛЕСТА"

РАЗМЕРЫ 38-64

РОСТ 158, 164, 170 И 176 СМ



УРОВЕНЬ СЛОЖНОСТИ



#ELENA_PLENKINA_SELESTA
#TIM_HM_SELESTA



ELENA-PLENKINA.RU

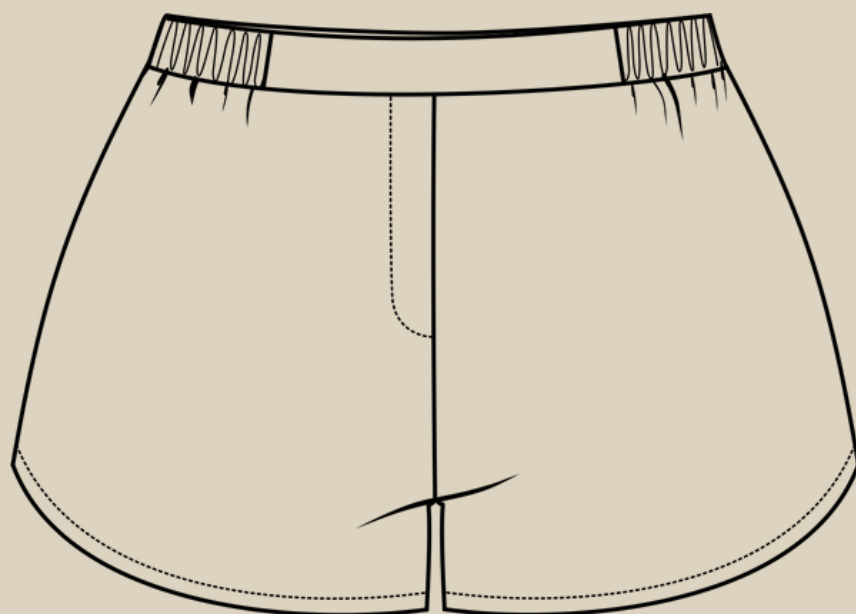


ELENA_PLENKINA



ELENA_PLENKINA

ОПИСАНИЕ МОДЕЛИ



ЖЕНСКИЕ ШОРТЫ СРЕДНЕГО ОБЪЕМА, ВЫСОКАЯ ПОСАДКА, ЛОЖНЫЙ ГУЛЬФИК, ВЕРХ ШОРТ ОФОРМЛЕН ДВОЙНЫМ ПРИТАЧНЫМ ПОЯСОМ ИЗ ОСНОВНОЙ ТКАНИ, ВНУТРИ БОКОВОЙ И ЗАДНЕЙ ЧАСТИ ПОЯСА ПРОДЕТА ЭЛАСТИЧНАЯ ЛЕНТА (РЕЗИНКА), АССИМЕТРИЧНАЯ ЛИНИЯ НИЗА.

ОБОРУДОВАНИЕ И ПРИСПОСОБЛЕНИЯ



1. ШВЕЙНАЯ МАШИНА.
2. ОВЕРЛОК
3. ИГЛЫ С МАРКИРОВКОЙ УНИВЕРСАЛЬНЫЙ НОМЕР 65-75 (В ЗАВИСИМОСТИ ОТ ПЛОТНОСТИ ТКАНИ).
4. НИТКИ: 1 КАТУШКА В ШВЕЙНУЮ МАШИНУ И 3 В ОВЕРЛОК.
5. НОЖНИЦЫ ПОРТНОВСКИЕ.
6. НОЖНИЦЫ КАНЦЕЛЯРСКИЕ (ДЛЯ ВЫРЕЗАНИЯ ДЕТАЛЕЙ ВЫКРОЙКИ).
7. БУЛАВКИ ИЛИ ЗАЖИМЫ ДЛЯ СОЕДИНЕНИЯ ДЕТАЛЕЙ.
8. КЛЕЙ ИЛИ СКОТЧ (ДЛЯ СКЛЕИВАНИЯ ЛИСТОВ ВЫКРОЙКИ, ЕСЛИ ВЫ ЕЕ ПЕЧАТАЕТЕ НА ЛИСТАХ А4).
9. УТЮГ С ПАРОМ ИЛИ ПАРОГЕНЕРАТОР.
10. ГЛАДИЛЬНАЯ ДОСКА.
11. ПРИСПОСОБЛЕНИЯ ДЛЯ ВТО (ДЕРЕВЯННЫЙ УТЮЖОК ИЛИ ПОДУШКА ДЛЯ ВТО).
12. ЛАПКИ ДЛЯ ШВЕЙНОЙ МАШИНЫ (СТАНДАРТНАЯ).



ПРИМЕЧАНИЕ

ЕСЛИ У ВАС НЕТ ОВЕРЛОКА, ТО СРЕЗЫ МОЖНО ЗАКРЫТЬ КОСЕЙ БЕЙКОЙ ИЛИ ОБРАБОТАТЬ НА ШВЕЙНОЙ МАШИНЕ ПСЕВДООВЕРЛОЧНЫМИ СТРОЧКАМИ.

ДЛЯ ПОШИВА ШОРТ ВАМ ПОНАДОБИТСЯ

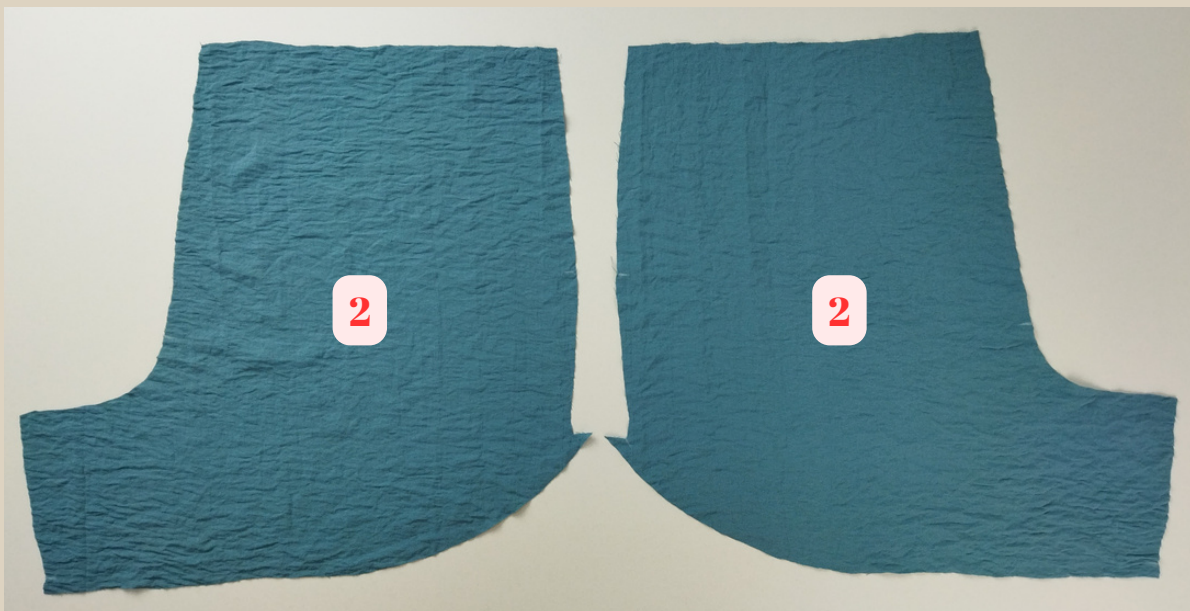
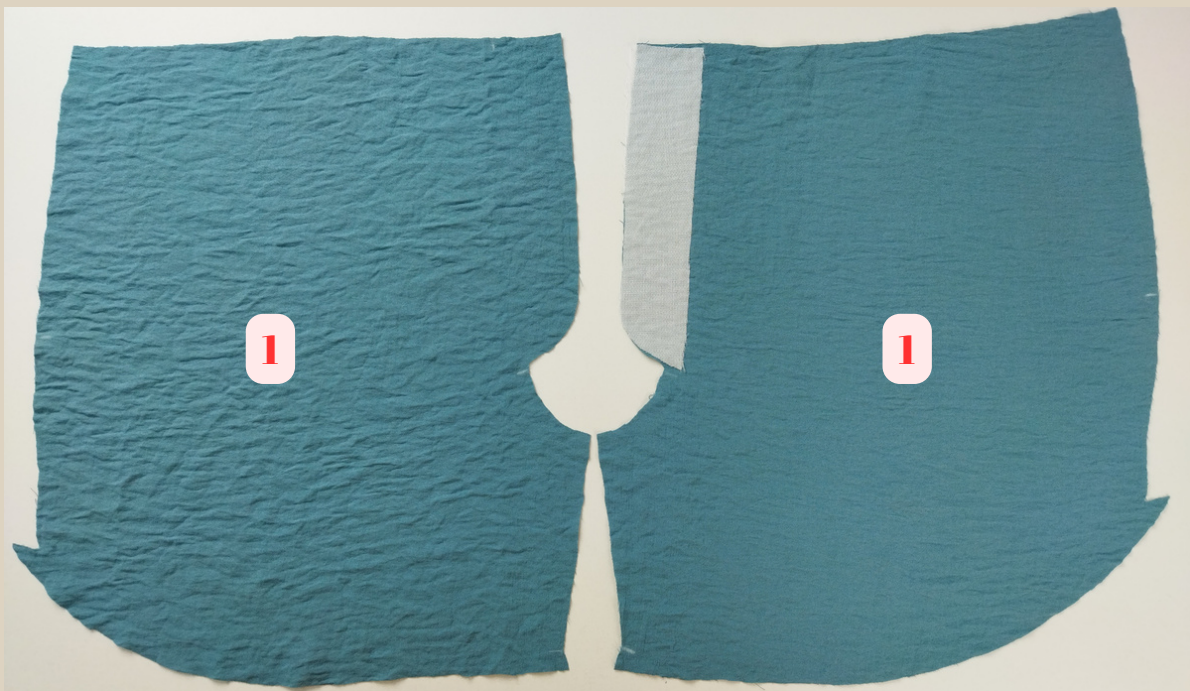
- ОСНОВНАЯ ТКАНЬ
- ЭЛАСТИЧНАЯ ЛЕНТА (РЕЗИНКА) ШИРИНОЙ 3 СМ
- ДУБЛЕРИН





ДЕТАЛИ КРОЯ

№ п/п	Наименование детали	Количество
1	Передняя половинка	2
2	Задняя половинка	2
3	Пояс	1
4	Намеловочное лекало для гульфика	1



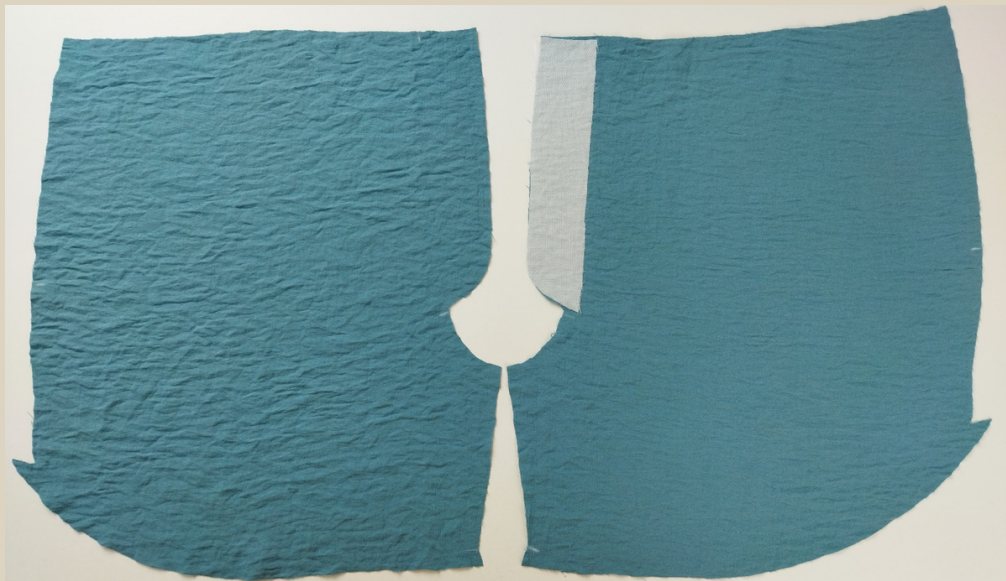
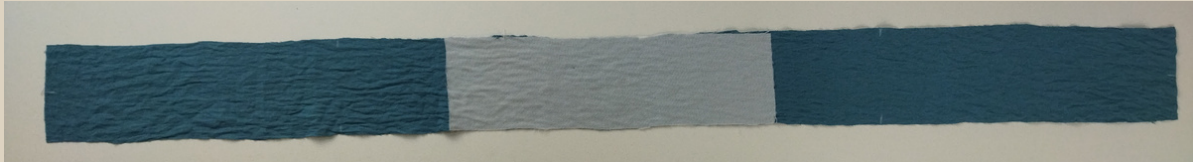


ПРИПУСКИ НА ШВЫ

Все детали выкройки идут с припусками на швы.



ДУБЛИРОВАНИЕ



С помощью горячего утюга проклеить по изнаночной стороне часть пояса (от метки до метки притачивания резинок), также проклеить на правой передней половинке ложный гульфик

ПОШИВ ШОРТ



1. Переднюю и заднюю часть сложить лицом к лицу и совместить по линии шагового среза, сколоть шаговый срез булавками.



2. Стачать шаговый срез на швейной машине.

Длина стежка 3-3,5 мм.

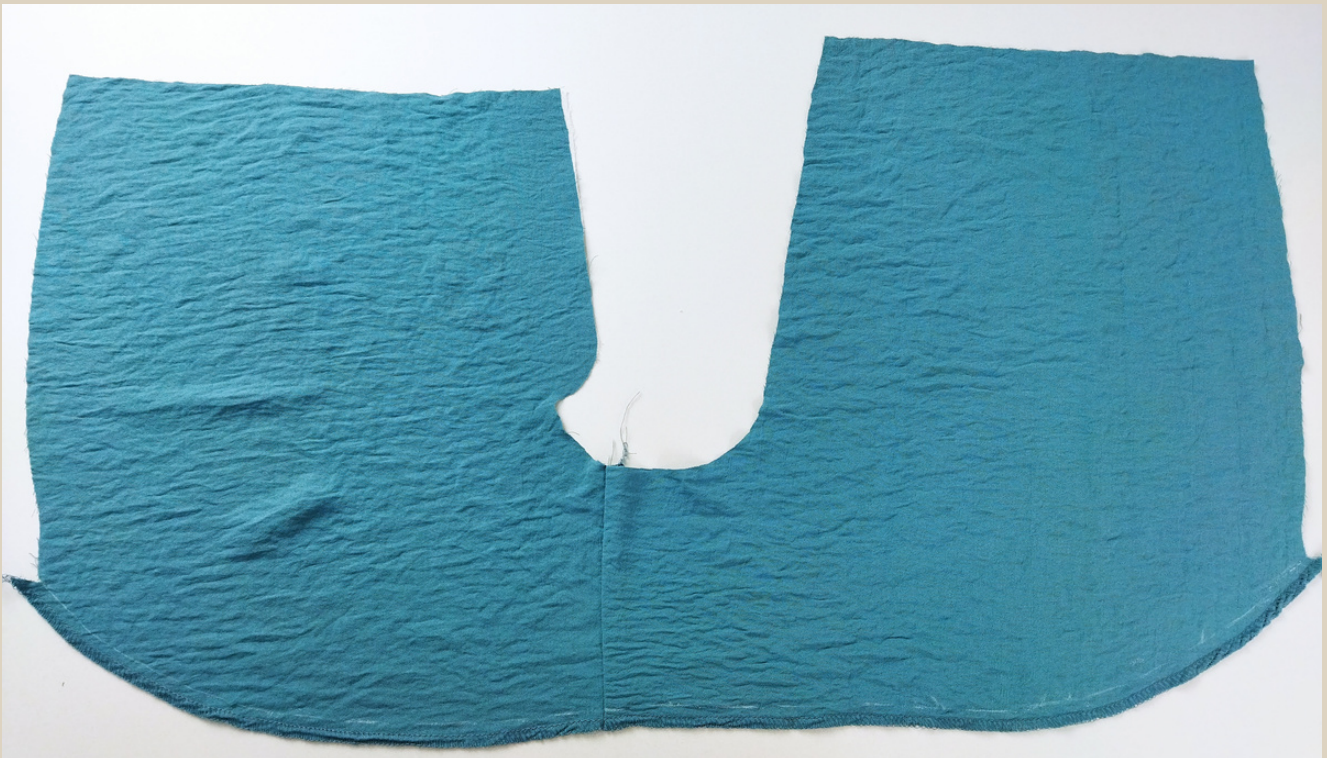
3. Край обметать на оверлоке.

ПРИМЕЧАНИЕ

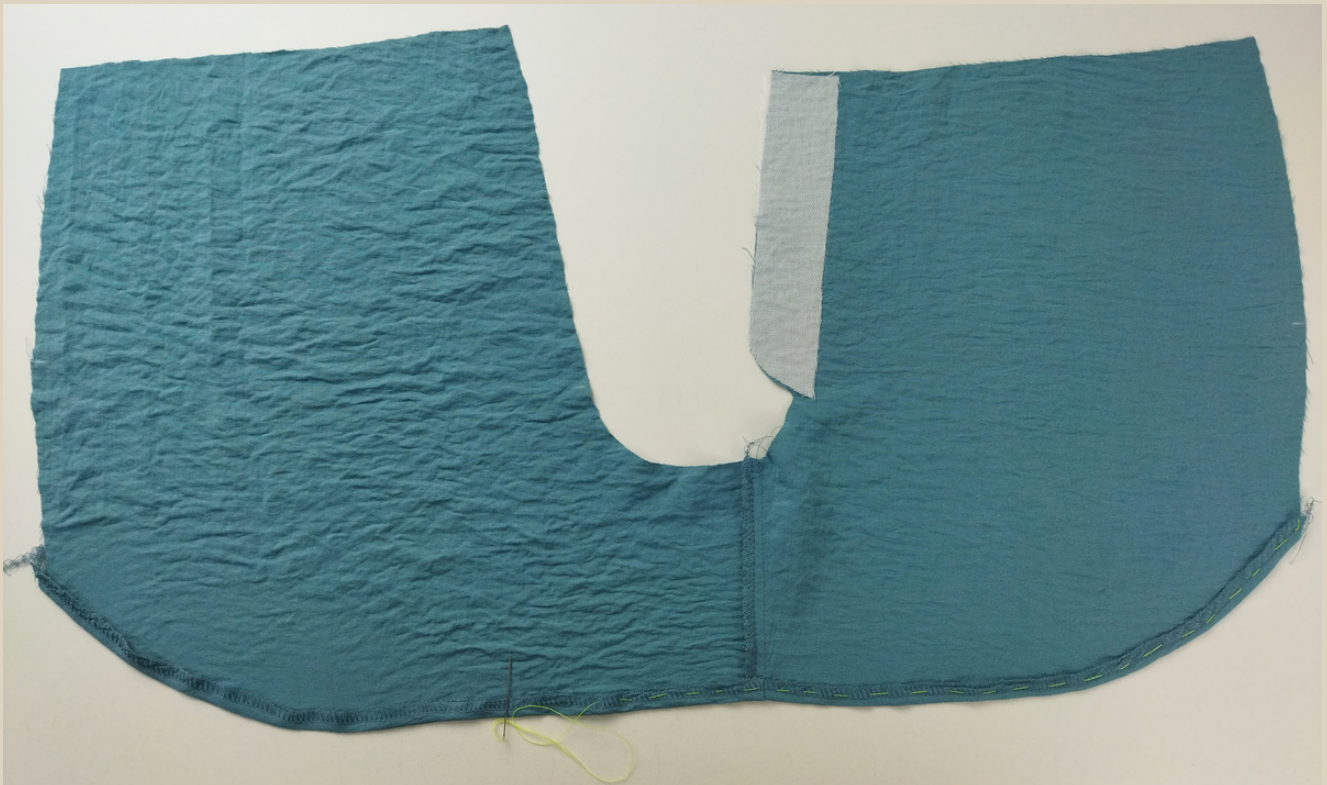
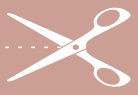
На оверлоке обметываем срезы 3-ниточным швом, длина стежка 3-4 мм

4. Шов приутюжить.

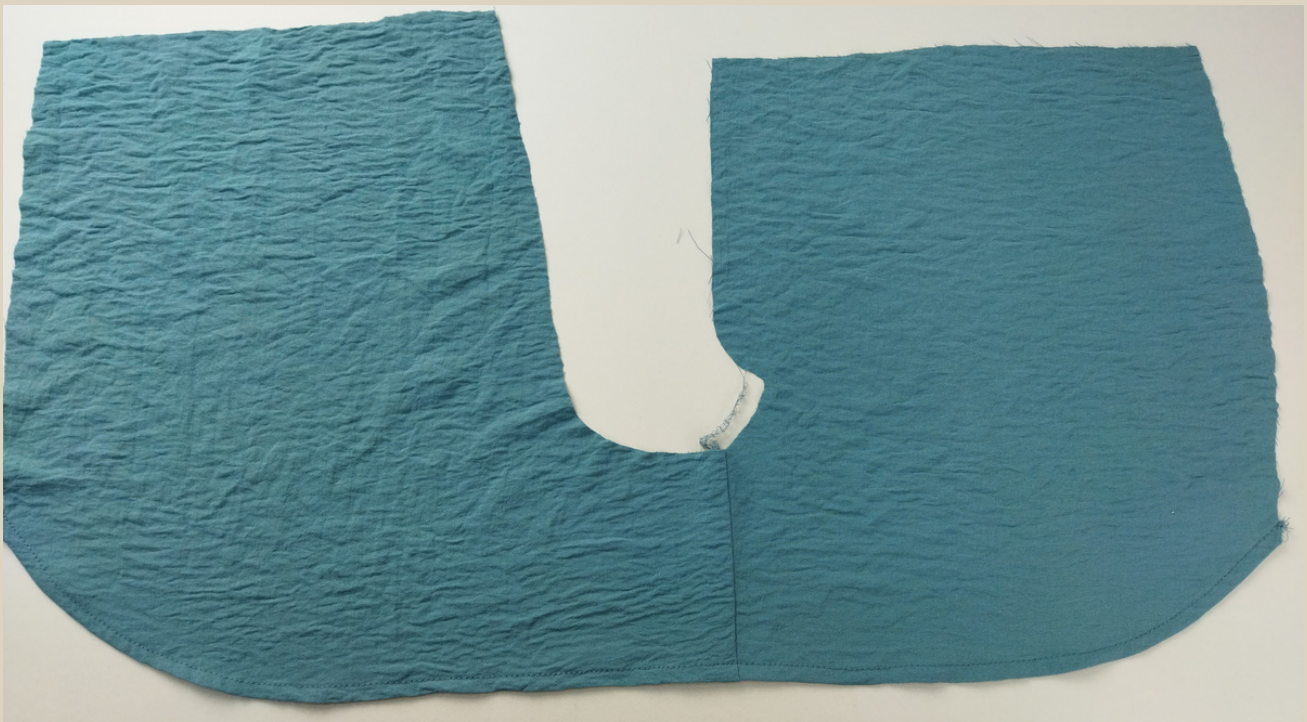
5. Припуск заутюжить на сторону задней половинки.



6. Нижний срез на получившейся детали обметать на оверлоке.

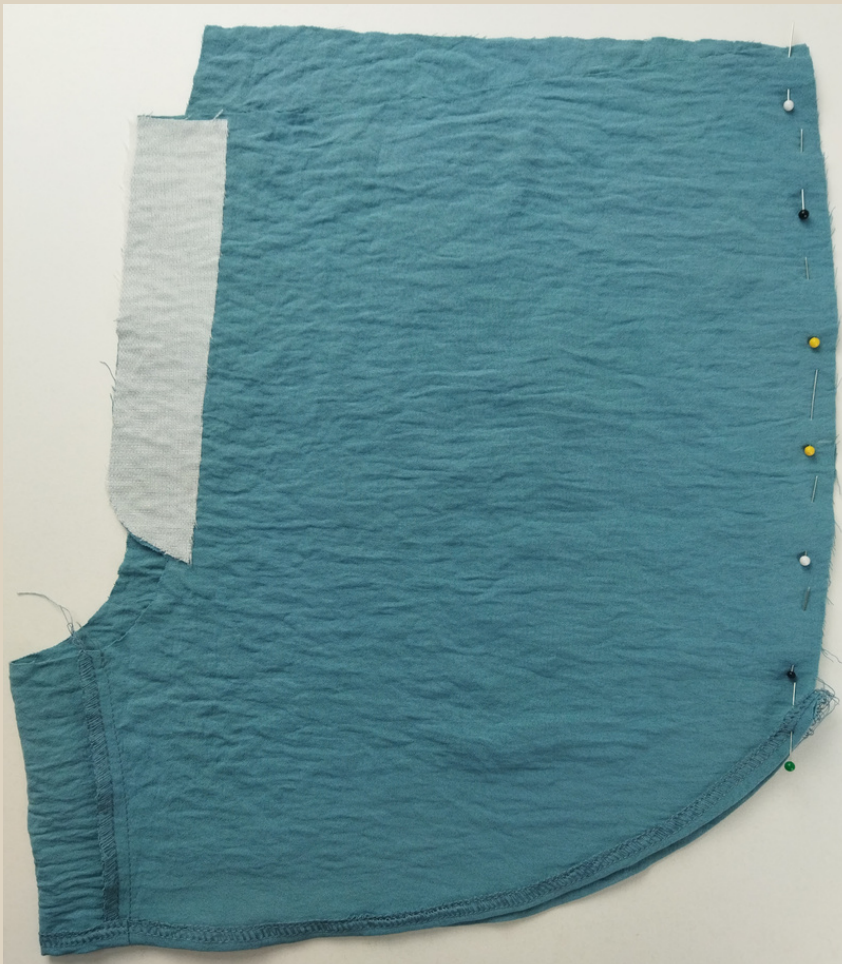


7. Припуск подгибки низа заутюжить на изнаночную сторону и приметать ручными стежками.



8. Закрепить припуск подгибки низа строчкой на швейной машине.
9. Шов приутюжить.

Длина стежка 3-3,5 мм.



10. Переднюю и заднюю половинку сложить лицом к лицу и совместить по боковому срезу, сколоть боковой срез булавками.

11. Стачать боковой срез на швейной машине.

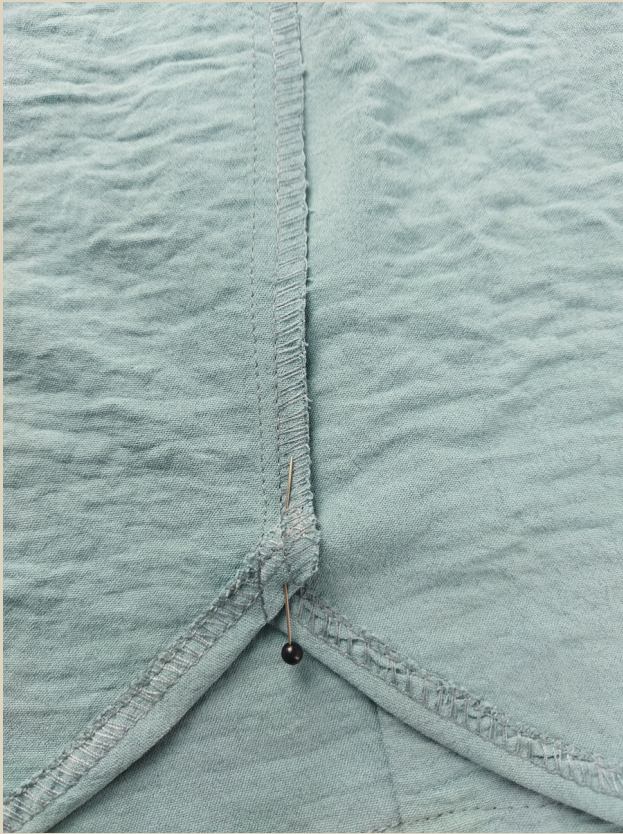
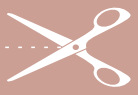
Длина стежка 3-3,5 мм.

12. Срез обметать на оверлоке.

13. Шов приутюжить.

14. Припуск заутюжить на сторону задней половинки.





15. По низу бокового шва поставить закрепку на швейной машине.
Длина шва 5-10 мм.

Длина стежка 3-3,5 мм.

16. Шов приутюжить.

Таким же образом заготовить вторую половинку шорт.



17. Одну половинку шорт оставить на изнаночной стороне, а вторую вывернуть на лицевую сторону.

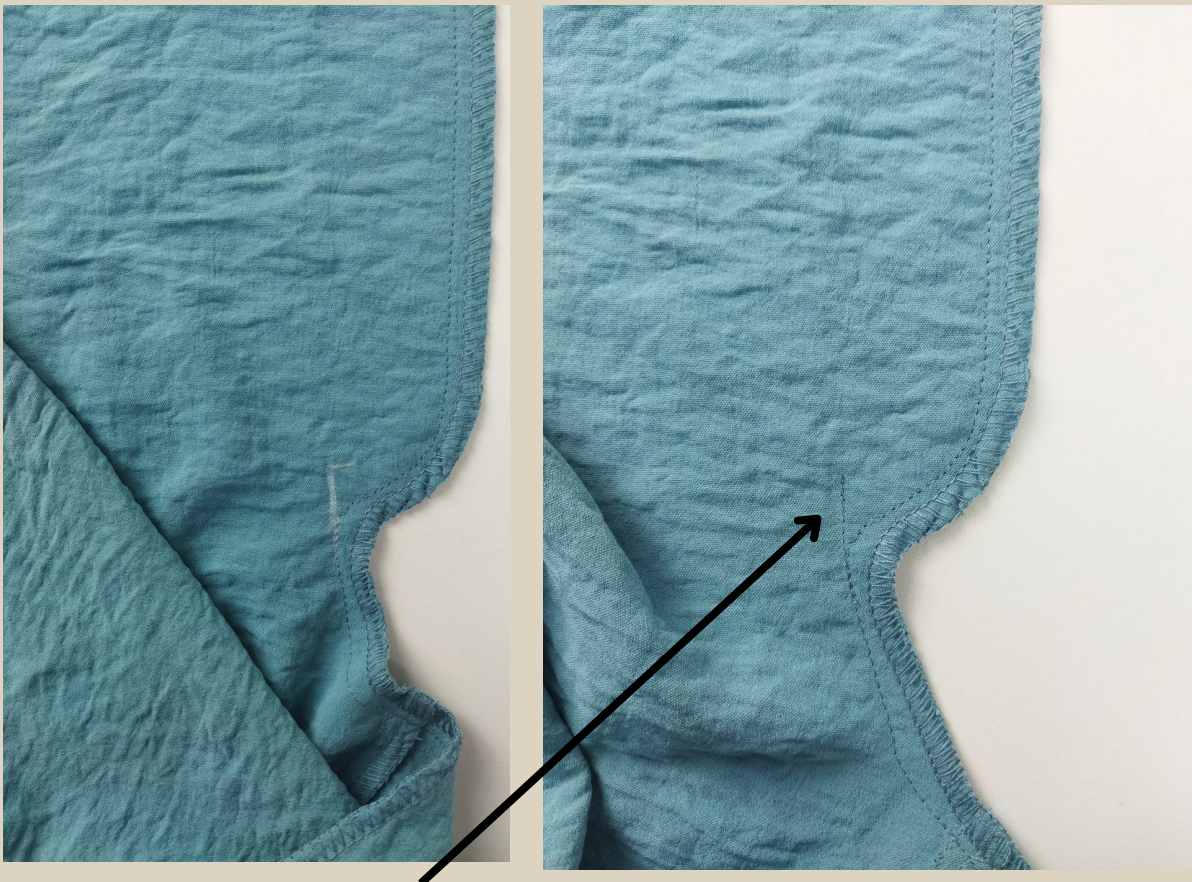
18. Ту часть, которая на лицевой стороне вложить в ту, которая на изнаночной стороне, совместить детали по срезу сидения, сколоть срез сидения булавками.



19. Стачать детали на швейной машине.

Длина стежка 3-3,5 мм.

20. Срез обметать на оверлоке.



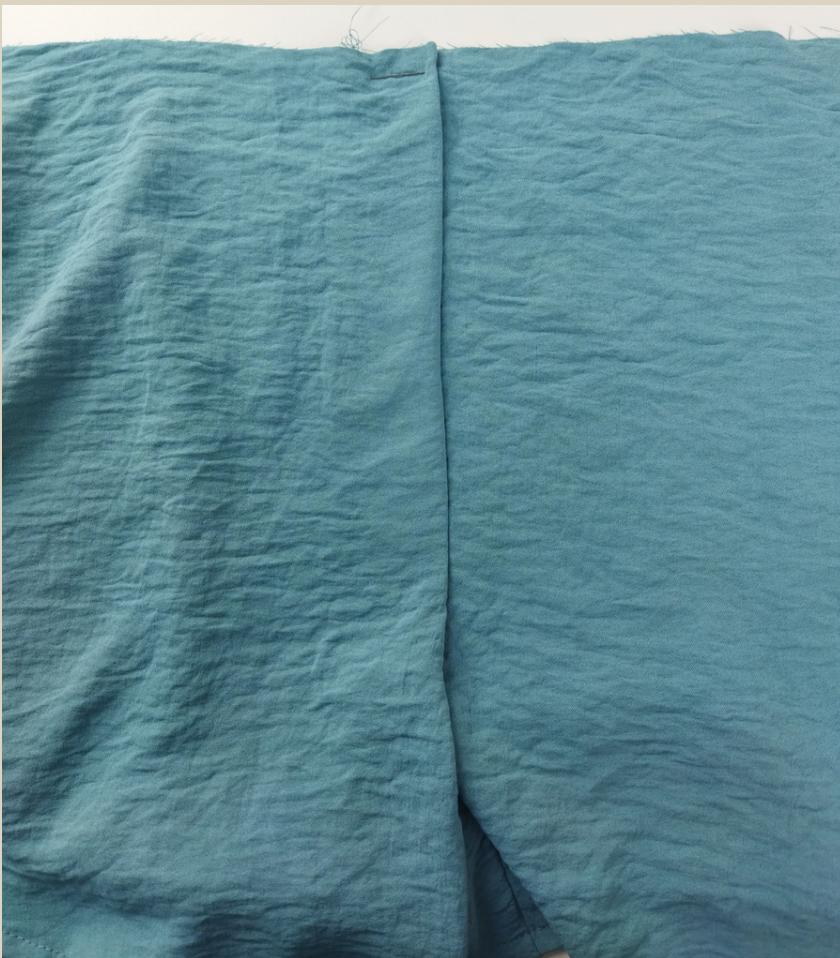
21. Продлить шаговый шов на швейной машине на 1,5 см вверх.

22. Шов приутюжить.

Длина стежка 3-3,5 мм.



23. Заложить гульфик, как на фото, закрепить его по верхнему срезу булавкой.



23. Приутюжить гульфик по линии сгиба.



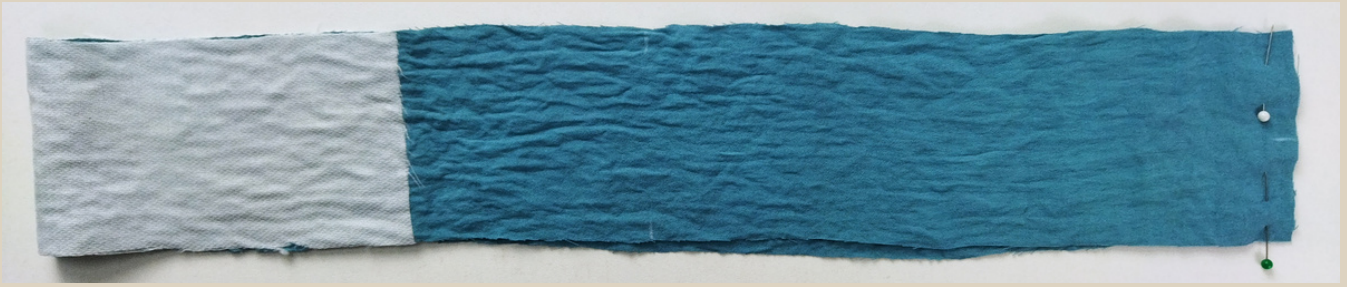
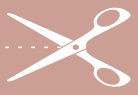
24. С помощью намеловочного лекала для гульфика намелить линию отстрочки гульфика.



25. По намелованной линии проложить строчку на швейной машине.

Длина стежка 3-3,5 мм.

26. Шов приутюжить.



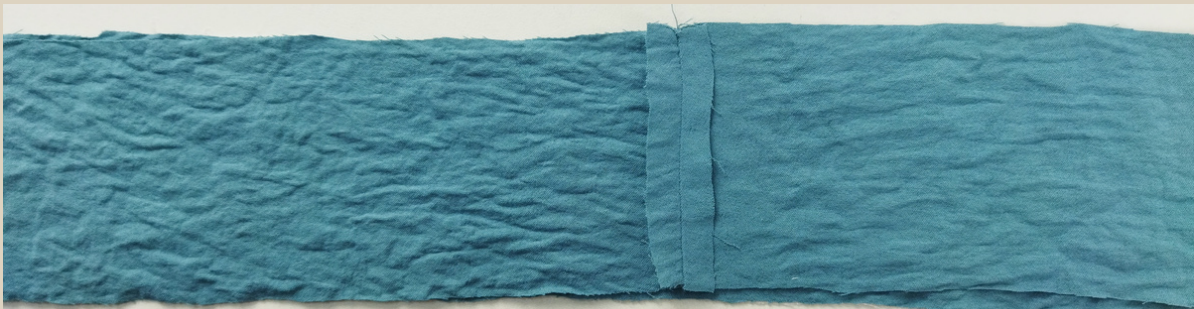
27. Деталь пояса сложить пополам лицом внутрь, сколоть булавками по короткому срезу.



28. Стачать пояс на швейной машине.

29. Шов приутюжить.

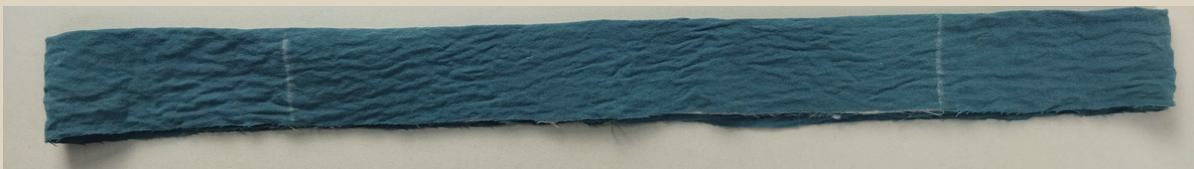
Длина стежка 3-3,5 мм.



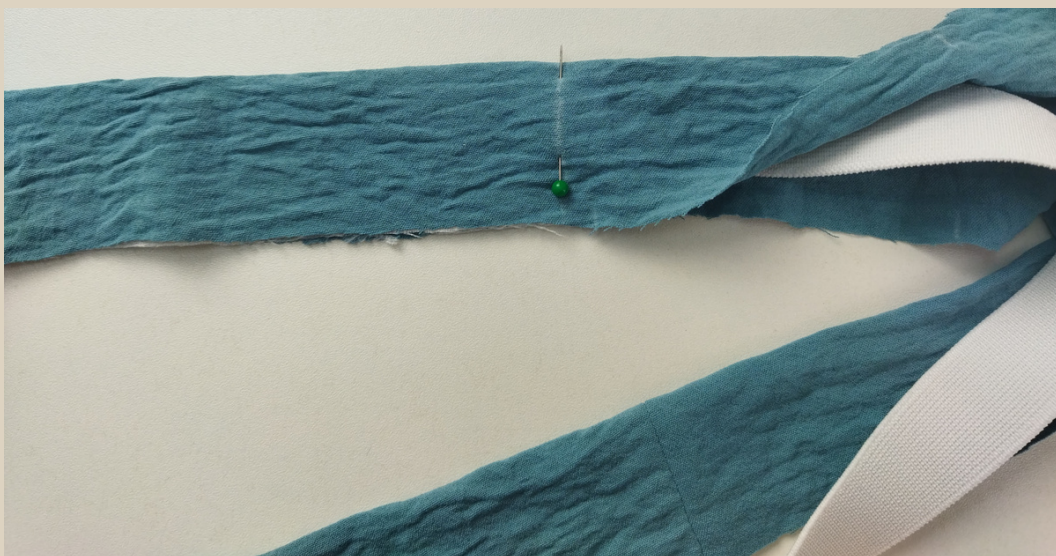
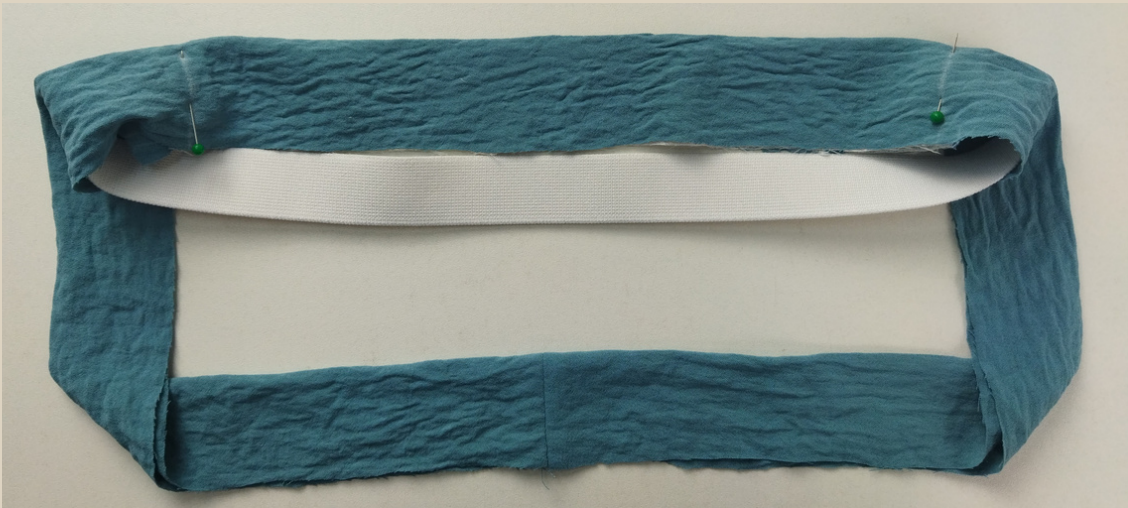
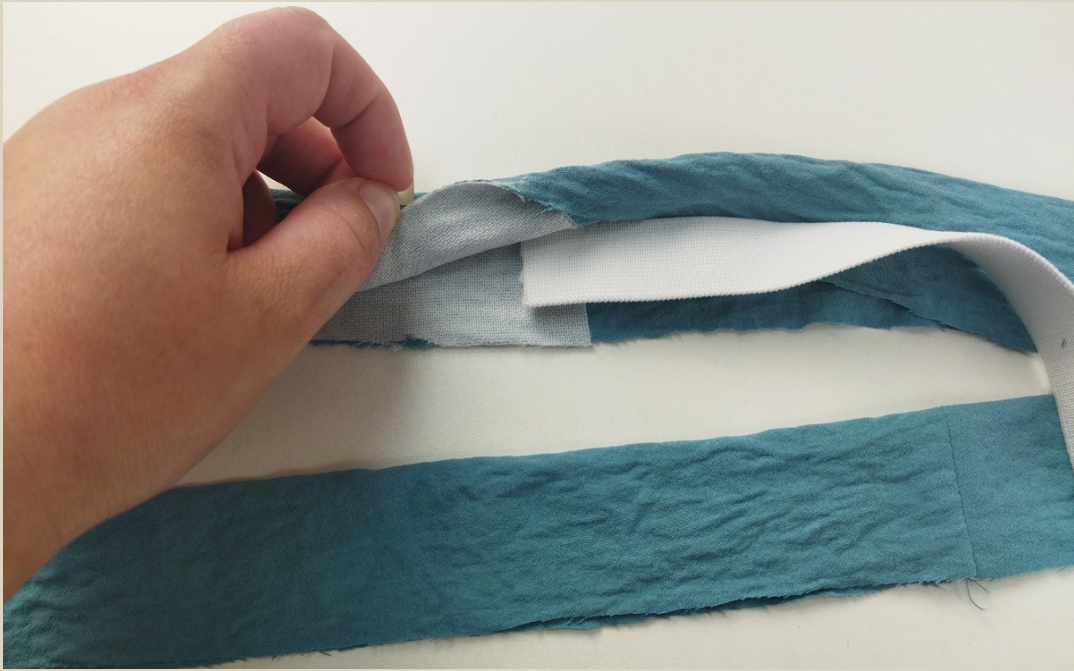
30. Припуск разутюжить в разные стороны.



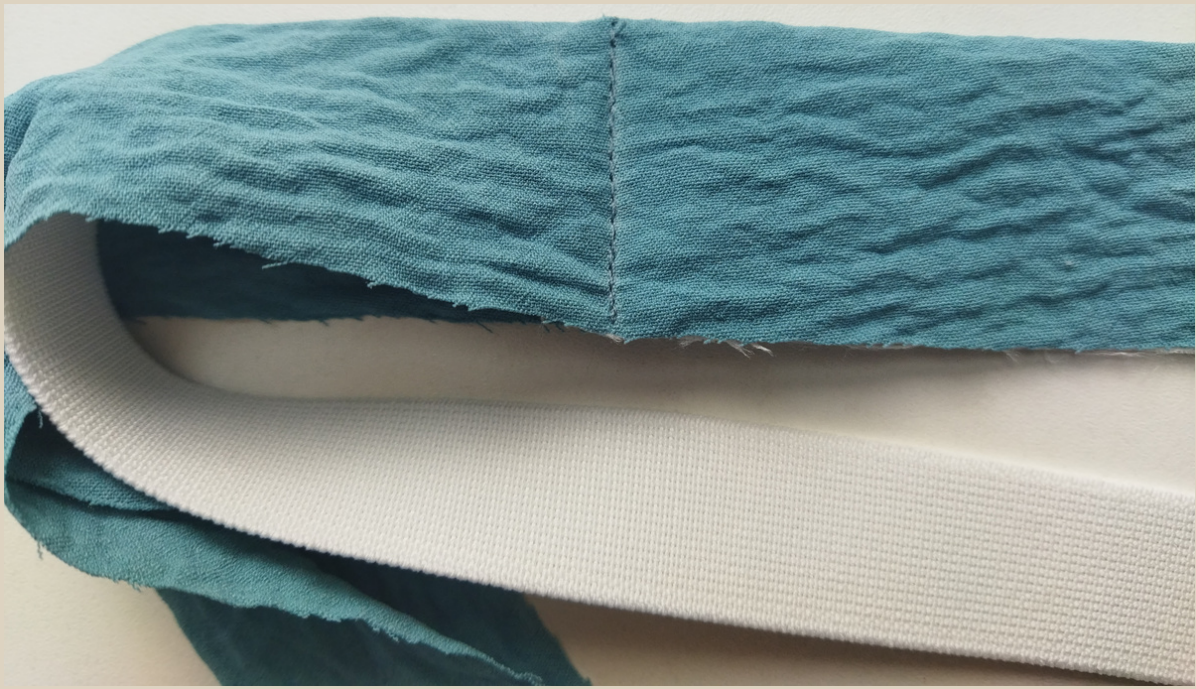
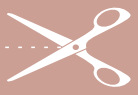
31. Пояс сложить пополам изнанкой внутрь, по линии сгиба приутюжить.



32. На переднюю часть пояса перенести метки под притачивание резинки.



33. Вложить резинку в пояс, два конца резинки приложить к меткам передней части пояса, чтобы концы резинки на 1 см перекрывали эти метки, приколоть резинку по меткам булавками.



34. Закрепить концы резинки строчками на швейной машине.
35. Швы приутюжить.



36. Распределить резинку внутри пояса, два среза пояса сколоть булавками.



37. Два среза пояса закрепить строчкой на швейной машине.
Ширина шва 5-7 мм.
38. Шов приутюжить.

Длина стежка 3-3,5 мм.



39. Приложить пояс с лицевой стороны верхнего среза шорт, шов пояса совместить с задним швом шорт, середину пояса совместить с передним швом шорт, метки пояса совместить с боковыми швами шорт. Приколоть пояс булавками.



40. Притачать пояс на швейной машине.

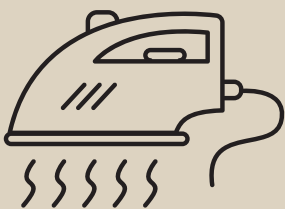
41. Срез обметать на оверлоке.

42. Хвостик от оверлочной строчки спрятать в саму строчку с помощью иглы с большим ушком.

43. Шов приутюжить.

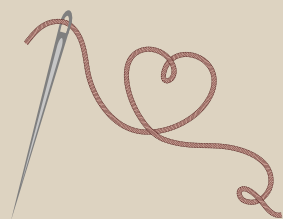
44. Припуск заутюжить к низу изделия.

Длина стежка 3-3,5 мм.



Еще раз проутюжить все швы и изделие в целом.
Шорты готовы!

ШОРТЫ "СЕЛЕСТА"



Приятного пошива и
ровных строчек!



ELENA-PLENKINA.RU



ELENA_PLENKINA.RU



ELENA_PLENKINA