

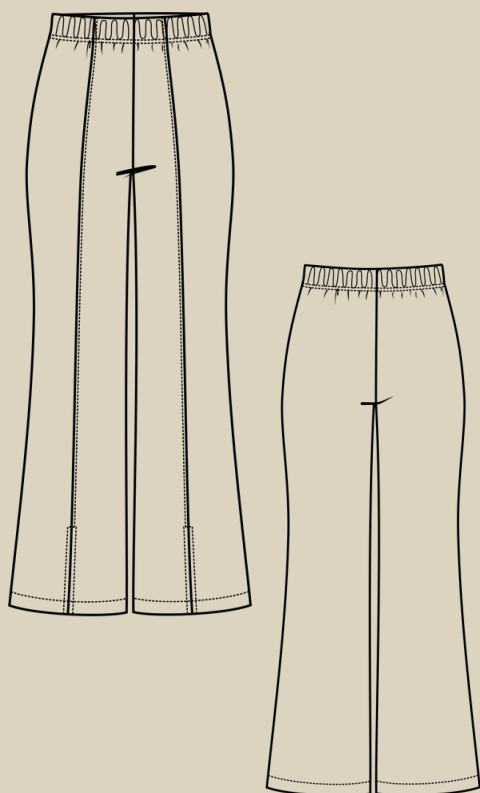
Елена-Пленкина.ru

ШИТЬ ЛЕГКО!

БРЮКИ ТРИКОТАЖНЫЕ "АГНЕС"

РАЗМЕРЫ 38-64

РОСТ 158, 164, 170 И 176 CM



УРОВЕНЬ СЛОЖНОСТИ



#ELENA_PLENKINA_AГНЕС
#TIM_HM_AГНЕС



ELENA-PLENKINA.RU

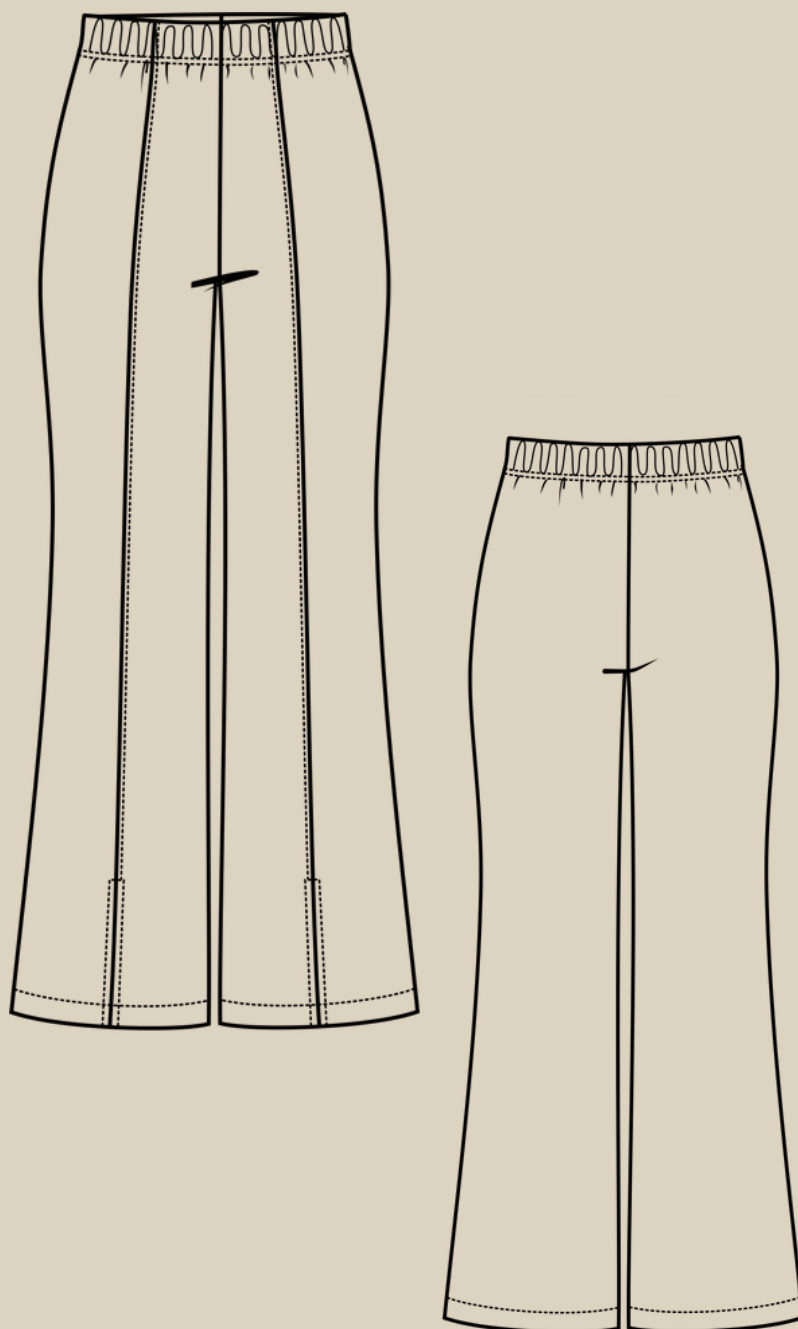


ELENA_PLENKINA



ELENA_PLENKINA

ОПИСАНИЕ МОДЕЛИ



ЖЕНСКИЕ ТРИКОТАЖНЫЕ БРЮКИ УМЕРЕННОГО ОБЪЕМА, РАСКЛЕШЕННЫЕ К НИЗУ ОТ КОЛЕНА, ВЫСОКАЯ ПОСАДКА, ПО ВЕРХУ БРЮК ЦЕЛЬНОКРОЕННЫЙ ПОЯС С РЕЗИНКОЙ, ПЕРЕДНЯЯ ПОЛОВИНКА БРЮК СОСТОИТ ИЗ ДВУХ ДЕТАЛЕЙ, ПО НИЗУ ПЕРЕДНЕЙ ЧАСТИ РАЗРЕЗ, ДЛИНА БРЮК В ПОЛ (ДЛЯ ОБУВИ НА ТОЛСТОЙ ПОДОШВЕ).

ОБОРУДОВАНИЕ И ПРИСПОСОБЛЕНИЯ



1. ОВЕРЛОК
2. ШВЕЙНАЯ МАШИНА.
3. РАСПОШИВАЛЬНАЯ МАШИНА.
4. ИГЛЫ С МАРКИРОВКОЙ ДЛЯ ТРИКОТАЖА НОМЕР 75-80.
5. НИТКИ: 4 В ОВЕРЛОК И РАСПОШИВАТЕЛЬНУЮ МАШИНУ, 1 В ШВЕЙНУЮ МАШИНУ.
6. НОЖНИЦЫ ПОРТНОВСКИЕ.
7. НОЖНИЦЫ КАНЦЕЛЯРСКИЕ (ДЛЯ ВЫРЕЗАНИЯ ДЕТАЛЕЙ ВЫКРОЙКИ).
8. БУЛАВКИ ИЛИ ЗАЖИМЫ ДЛЯ СОЕДИНЕНИЯ ДЕТАЛЕЙ.
9. КЛЕЙ ИЛИ СКОТЧ (ДЛЯ СКЛЕИВАНИЯ ЛИСТОВ ВЫКРОЙКИ, ЕСЛИ ВЫ ЕЕ ПЕЧАТАЕТЕ НА ЛИСТАХ А4).
10. УТЮГ С ПАРОМ ИЛИ ПАРОГЕНЕРАТОР.
11. ГЛАДИЛЬНАЯ ДОСКА.
12. ПРИСПОСОБЛЕНИЯ ДЛЯ ВТО (ДЕРЕВЯННЫЙ УТЮЖОК ИЛИ ПОДУШКА ДЛЯ ВТО).



ПРИМЕЧАНИЕ

ЕСЛИ У ВАС НЕТ ОВЕРЛОКА, ТО ИЗДЕЛИЕ МОЖНО ШИТЬ НА ШВЕЙНОЙ МАШИНЕ, ИСПОЛЬЗУЯ ПСЕВДО ОВЕРЛОЧНЫЕ СТРОКИ ИЛИ СТРОЧКУ ЗИГЗАГ.

ДЛЯ ПОШИВА БРЮК ВАМ ПОНАДОБЯТСЯ

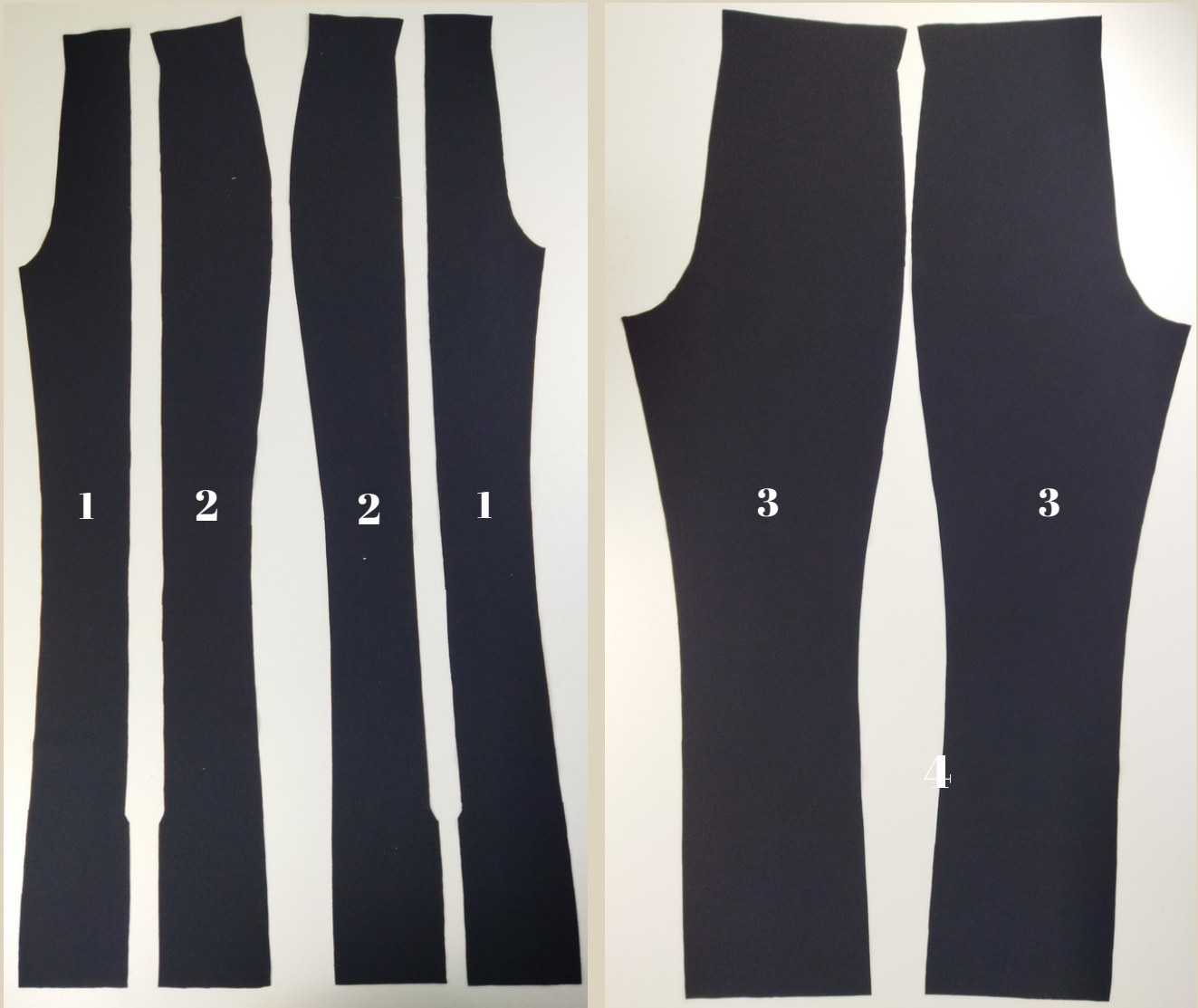
- ОСНОВНОЙ ТРИКОТАЖ
- ЭЛАСТИЧНАЯ ЛЕНТА ШИРИНОЙ 5 СМ
- КЛЕЕВАЯ ПАУТИНКА





ДЕТАЛИ КРОЯ

№ п/п	Наименование детали	Количество
1	Передняя половинка центральная часть	2
2	Передняя половинка боковая часть	2
3	Задняя половинка	2





ПРИПУСКИ НА ШВЫ



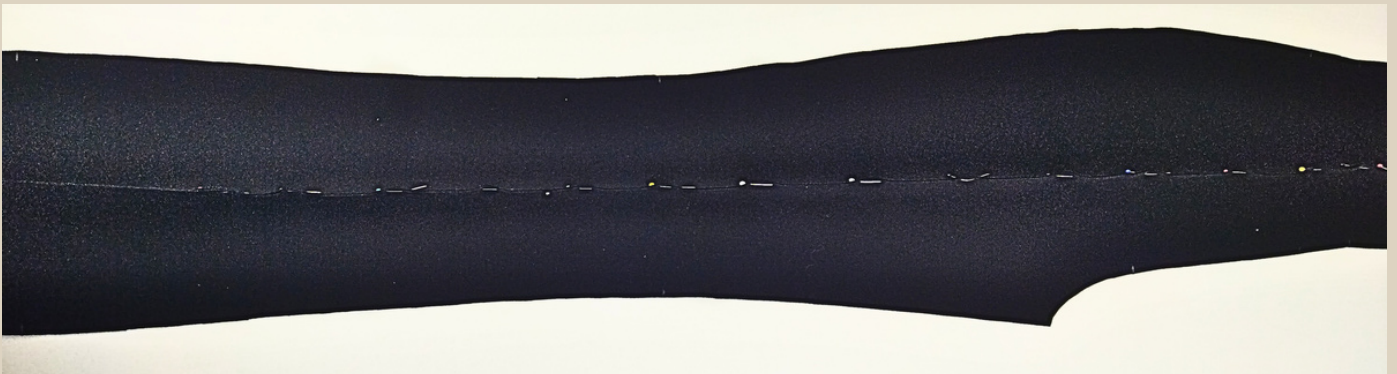
Все детали выкройки идут с припусками на швы.



ПОШИВ БРЮК



1. На передних частях припуски разреза по низу деталей обметать на оверлоке.
2. Швы приутюжить.



3. Переднюю центральную и переднюю боковую части брюк сложить лицом к лицу, совместить на деталях метки, сколоть булавками до припуска разреза.





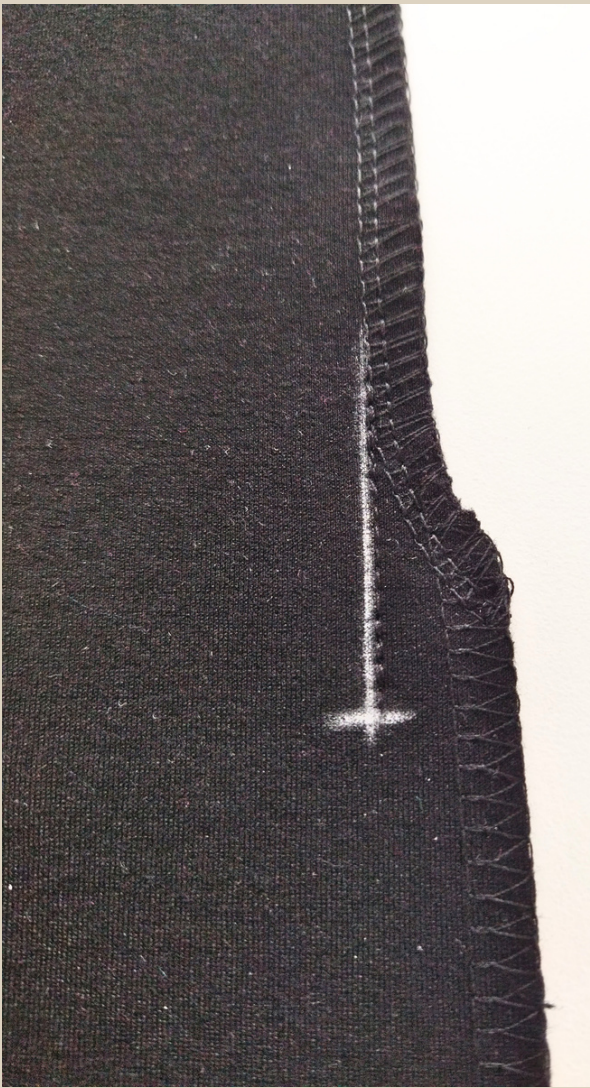
4. Стачать детали на оверлоке.
5. Шов приутюжить.

ПРИМЕЧАНИЕ

На оверлоке стачиваем детали 4-ниточным швом, длина стежка 4 мм



6. Хвостик от оверлочной строчки со стороны разреза спрятать в саму строчку с помощью иглы с большим ушком.



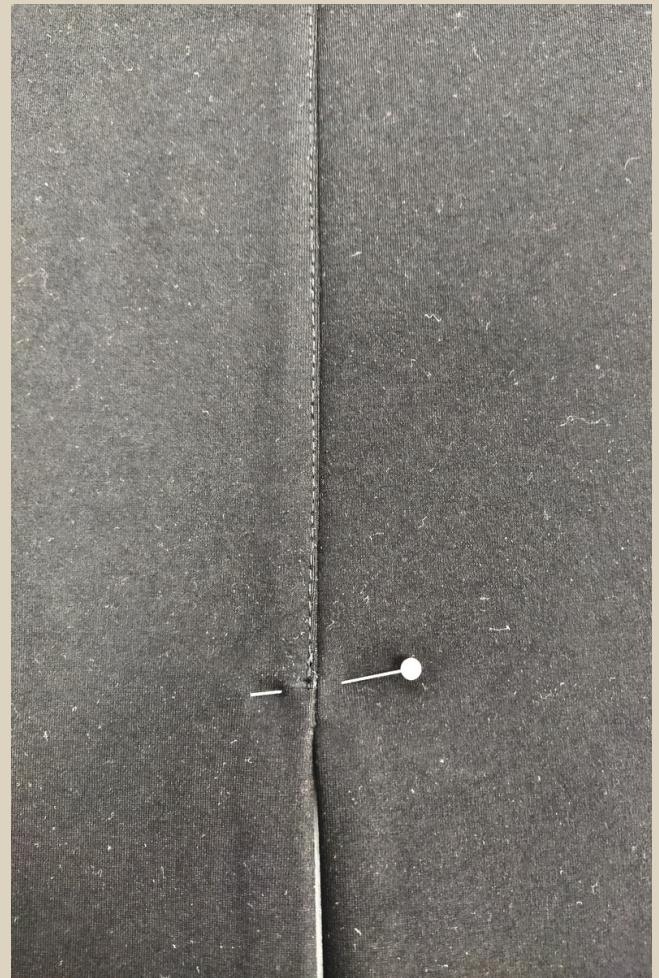
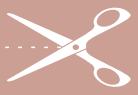
7. По верху разреза передней половинки проложить строчку на швейной машине, как на фото. Длина шва примерно 2 см.

Длина стежка 3-3,5 мм.

8. Шов приутюжить.



9. Припуск на шов заутюжить на сторону центральной части передней половинки.
10. Припуски разреза по низу заутюжить на изнаночную сторону.

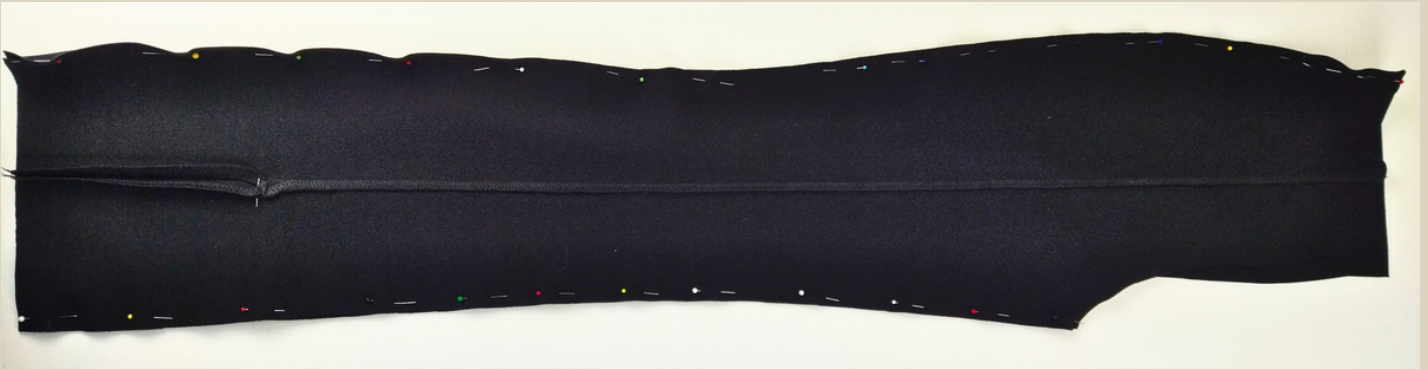


11. Припуск соединения двух передних половинок настроить на центральную часть. Ширина шва 1-1,5 мм.

Длина стежка 3-3,5 мм.

12. Шов приутюжить.





13. Подготовленную переднюю и заднюю части сложить лицом к лицу, совместить детали по боковому и шаговому срезу, совместить на деталях метки, сколоть булавками.



14. Стачать на оверлоке боковой и шаговый срез.

15. Швы приутюжить.

16. Припуски заутюжить на сторону задней части.



17. Нижний срез брючины обметать на оверлоке.

18. Шов приутюжить.

19. Хвостики от начала и конца строчки спрятать в саму строчку с помощью иглы с большим ушком.



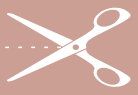
20. Низ брючины подогнуть на изнаночную сторону, заутюжить припуск, приколоть булавками, можно приметать ручными стежками.



21. Припуск по низу брючины закрепить строчкой на швейной машине.

Длина стежка 3-3,5 мм.

22. Шов приутюжить.



23. Припуски разреза закрепить на клеевую паутинку с помощью горячего утюга, либо приметать ручными стежками.



24. Припуски разреза закрепить строчкой на швейной машине.
Ширина шва 5-7 мм.

Длина стежка 3-3,5 мм.

25. Шов приутюжить.





26. Таким же образом подготовить вторую брючину.

27. Одну деталь брюк вывернуть на лицевую сторону, вторую оставить на изнаночной стороне.

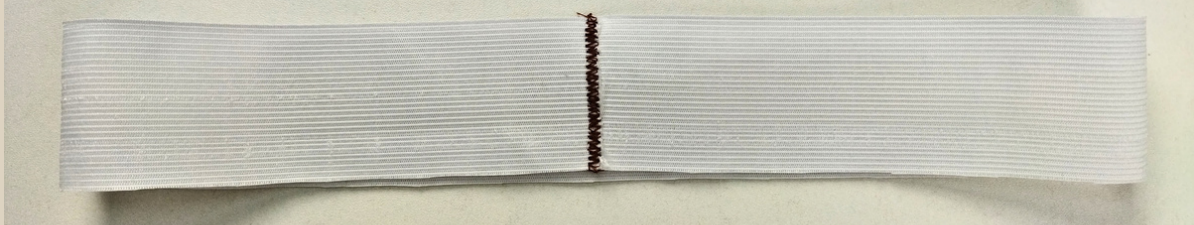
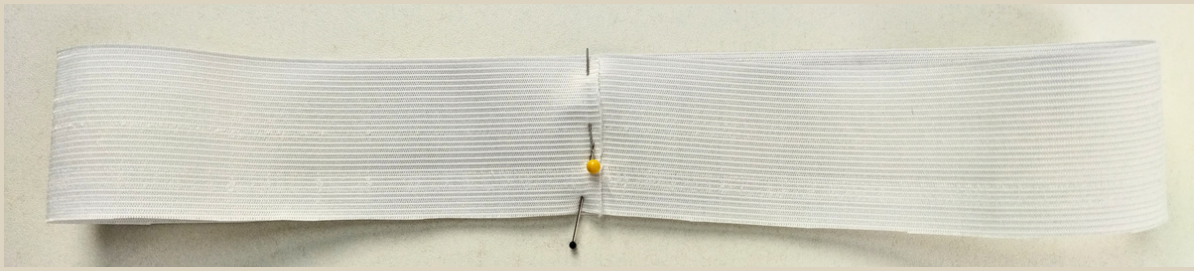
28. Деталь, которая на лицевой стороне вложить в ту деталь, которая на изнаночной стороне, совместить детали до срезу сидения, сколоть срез сидения булавками.

29. Стачать детали на оверлоке.

30. Шов приутюжить.

31. Припуск заутюжить на одну сторону.





32. Эластичную ленту (резинку) стачать на швейной машине в кольцо, используя строчку зигзаг, наложив два конца ленты друг на друга.

33. Шов приутюжить.



34. Резинку поделить на 4 равные части, верх брюк поделить на 4 равные части.

35. Приложить резинку по верху брюк с изнаночной стороны, шов резинки совместить с задним швом, совместить по трем оставшимся меткам, приколоть резинку булавками.



36. Притачать резинку на оверлоке, равномерно ее растягивая между метками.

37. Шов приутюжить.



38. Чтобы резинка внутри пояса не складывалась пополам, ее можно закрепить несколькими строчками на швейной машине.

39. Внутреннюю часть цельнокроенного пояса поделить на 3 равные части, резинку равномерно растянуть приколоть ее булавками к поясу.



40. Закрепить резинку к внутренней части пояса двумя строчками на швейной машине, при этом резинку и пояс нужно растянуть, чтобы потом эти строчки не лопнули (можно проложить не прямые строчки, а строчки зигзаг).

41. Швы приутюжить.

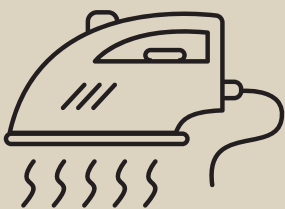
Длина стежка 3-3,5 мм.



42. Внутреннюю часть пояса с резинкой подогнуть на изнаночную сторону, равномерно растянуть пояс с резинкой и приколоть его булавками, приметать ручными стежками.

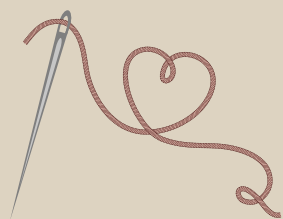


43. Закрепить пояс строчкой на распошивальной машине, используя широкий двух игольный шов. Строчку можно заменить на строчку на швейной машине (зиг заг или используя двойную иглу).
44. Шов приутюжить.



Еще раз проутюжить все швы и изделие в целом.
Брюки готовы!

БРЮКИ "АГНЕС"



Приятного пошива и
ровных строчек!



ELENA-PLENKINA.RU



ELENA_PLENKINA.RU



ELENA_PLENKINA