

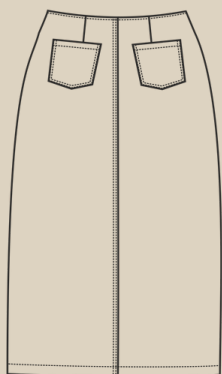
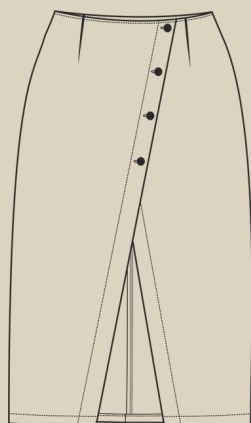
Елена-Пленкина.ру

ШИТЬ ЛЕГКО!

ЮБКА "ЛЕСЛИ"

РАЗМЕРЫ 38-56

РОСТ 158, 164, 170 И 176 СМ



УРОВЕНЬ СЛОЖНОСТИ



#ELENA_PLENKINA_ЛЕСЛИ
#TIM_HM_ЛЕСЛИ



ELENA-PLENKINA.RU

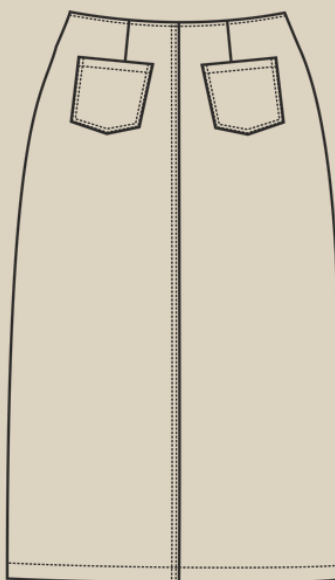
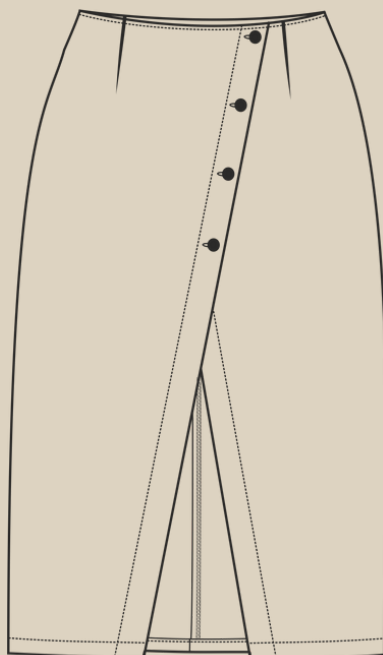


ELENA_PLENKINA



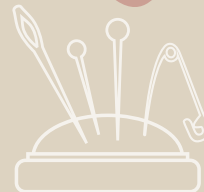
ELENA_PLENKINA

ОПИСАНИЕ МОДЕЛИ



ЖЕНСКАЯ ЮБКА НА ЗАПАХ, УМЕРЕННОГО ОБЪЕМА, ПОЛУПРИЛЕГАЮЩЕГО СИЛУЭТА, СЛЕГКА ЗАУЖЕННАЯ К НИЗУ, НА ПЕРЕДНЕМ ПОЛОТНИЩЕ ТАЛИЕВЫЕ ВЫТАЧКИ, ЗАДНЕЕ ПОЛОТНИЩЕ С ЦЕНТРАЛЬНЫМ ШВОМ, ТАКЖЕ НА ЗАДНЕМ ПОЛОТНИЩЕ ТАЛИЕВЫЕ ВЫТАЧКИ И НАКЛАДНЫЕ КАРМАНЫ, ВЕРХ ЮБКИ ОБРАБОТАН ПОДКРОЙНОЙ ОБТАЧКОЙ, ДЛИНА ЮБКИ НИЖЕ КОЛЕНА, ЗАСТЕЖКА ЮБКИ НА 4 ПРОБИВНЫЕ ПЕТЛИ/ПУГОВИЦЫ ИЛИ КНОПКИ.

ОБОРУДОВАНИЕ И ПРИСПОСОБЛЕНИЯ



1. ШВЕЙНАЯ МАШИНА.
2. ОВЕРЛОК.
3. ИГЛЫ С МАРКИРОВКОЙ УНИВЕРСАЛЬНЫЕ ИЛИ ДЖИНС НОМЕР 75-90 (В ЗАВИСИМОСТИ ОТ ВИДА И ПЛОТНОСТИ ТКАНИ).
4. НИТКИ: 1 КАТУШКА В ШВЕЙНУЮ МАШИНУ И 3 В ОВЕРЛОК.
5. НОЖНИЦЫ ПОРТНОВСКИЕ.
6. НОЖНИЦЫ КАНЦЕЛЯРСКИЕ (ДЛЯ ВЫРЕЗАНИЯ ДЕТАЛЕЙ ВЫКРОЙКИ).
7. БУЛАВКИ ИЛИ ЗАЖИМЫ ДЛЯ СОЕДИНЕНИЯ ДЕТАЛЕЙ.
8. КЛЕЙ ИЛИ СКОТЧ (ДЛЯ СКЛЕИВАНИЯ ЛИСТОВ ВЫКРОЙКИ, ЕСЛИ ВЫ ЕЕ ПЕЧАТАЕТЕ НА ЛИСТАХ А4).
9. УТЮГ С ПАРОМ ИЛИ ПАРОГЕНЕРАТОР.
10. ГЛАДИЛЬНАЯ ДОСКА.
11. ПРИСПОСОБЛЕНИЯ ДЛЯ ВТО (ДЕРЕВЯННЫЙ УТЮЖОК ИЛИ ПОДУШКА ДЛЯ ВТО).
12. ЛАПКИ ДЛЯ ШВЕЙНОЙ МАШИНЫ (СТАНДАРТНАЯ, ДЛЯ ВЫМЕТЫВАНИЯ ПЕТЕЛЬ).
13. ПРЕСС И НАСАДКИ ДЛЯ УСТАНОВКИ ДЖИНСОВЫХ ПУГОВИЦ.

ПРИМЕЧАНИЕ

ЕСЛИ У ВАС НЕТ ОВЕРЛОКА, ТО СРЕЗЫ МОЖНО ЗАКРЫТЬ КОСЕЙ БЕЙКОЙ ИЛИ ОБРАБОТАТЬ НА ШВЕЙНОЙ МАШИНЕ ПСЕВДООВЕРЛОЧНЫМИ СТРОЧКАМИ.

ДЛЯ ПОШИВА ЮБКИ ВАМ ПОНАДОБЯТСЯ

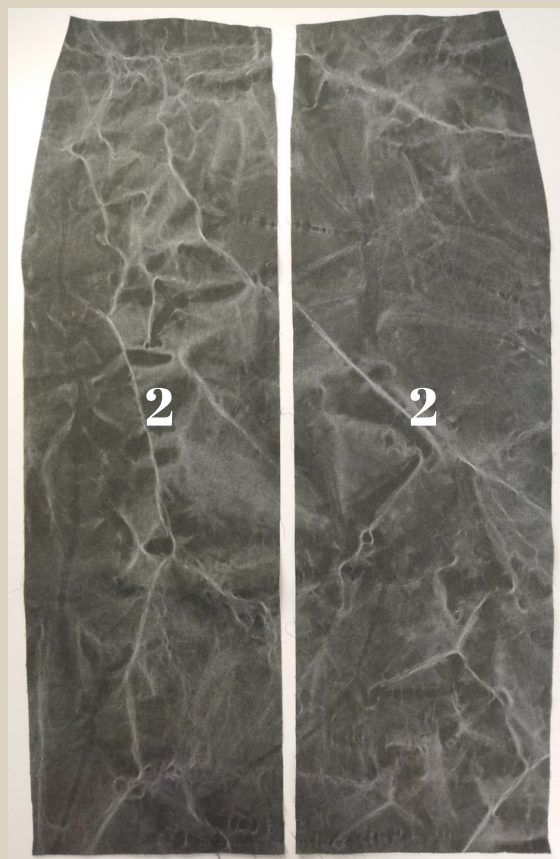
- ОСНОВНАЯ ТКАНЬ
- ДУБЛЕРИН
- 4 ДЖИНСОВЫЕ ПУГОВИЦЫ
- 1 ПЛОСКАЯ ПУГОВИЦА





ДЕТАЛИ КРОЯ

№ п/п	Наименование детали	Количество
1	Переднее полотнище	2
2	Заднее полотнище	2
3	Карман	2
4	Обтачка переднего полотнища	2
5	Обтачка заднего полотнища	1





ПРИПУСКИ НА ШВЫ

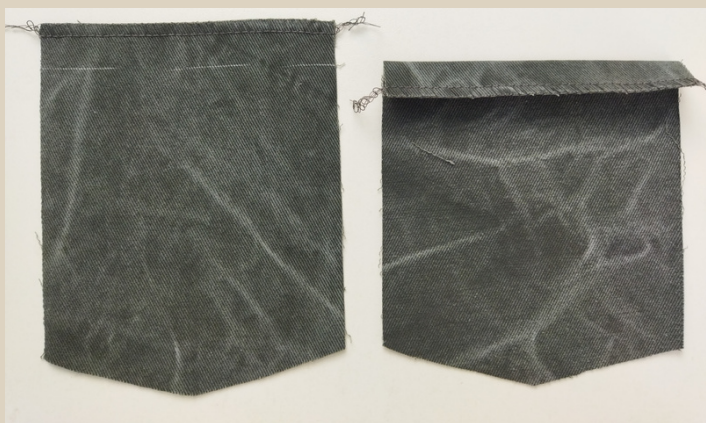
Все детали выкройки идут с припусками на швы.



ДУБЛИРОВАНИЕ

С помощью дублирина с изнаночной стороны проклеить детали обтачек за минусом припусков на швы, планки переднего полотнища (за минусом припусков), верхние припуски карманов (см. стр. 04).

ПОШИВ ЮБКИ



1. Верхний срез карманов обметать на оверлоке.
2. Швы приутюжить.
3. Верхний припуск карманов заутюжить на изнаночную сторону по линии сгиба.

ПРИМЕЧАНИЕ

На оверлоке обметываем срезы 3-ниточным швом, длина стежка 3-4 мм



4. Верхний припуск на карманах сложить по линии сгиба лицом к лицу и сколоть булавками по боковым сторонам.



5. Боковые стороны карманов обтачать на швейной машине.

Длина стежка 3-3,5 мм.

6. Швы приутюжить.

7. Припуски подрезать, как на фото.

8. Уголки высечь.



9. Вывернуть верх карманов на лицевую сторону, уголки выправить, припуски по трем оставшимся сторонам заутюжить на изнаночную сторону.

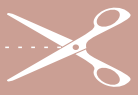
9.1. Подгибку верха кармана закрепить строчками на швейной машине.

9.2. Швы приутюжить.

ПРИМЕЧАНИЕ!

Для отстрочки можно использовать толстые нитки для отстрочки джинсовых тканей.





10. На заднем полотнище заложить и заколоть булавками талиевые выточки.



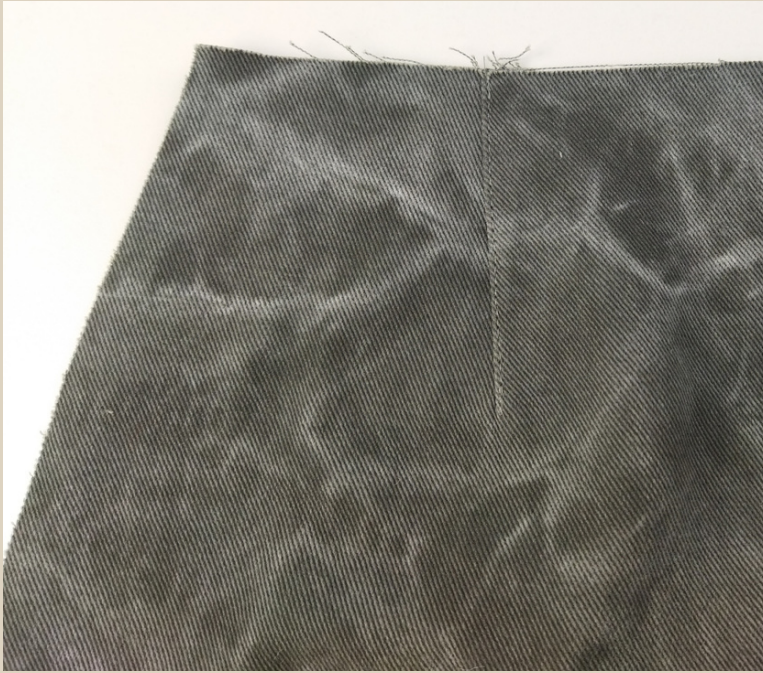
11. Застрочить выточки на швейной машине.

Длина стежка 3-3,5 мм.

12. Швы приутюжить.

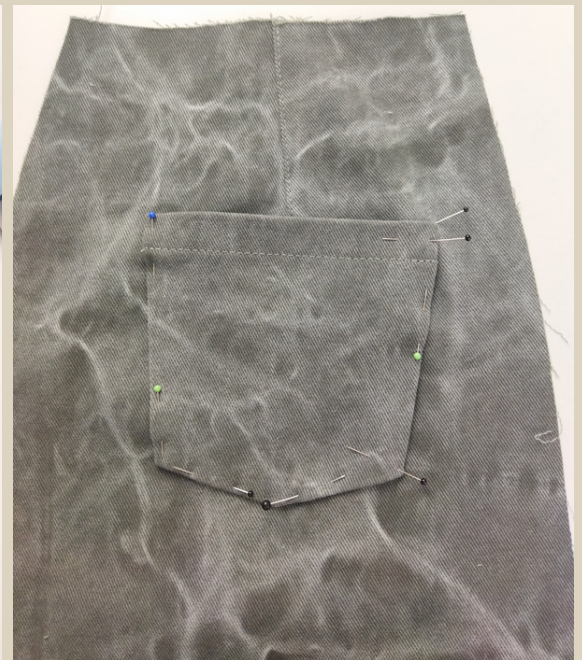
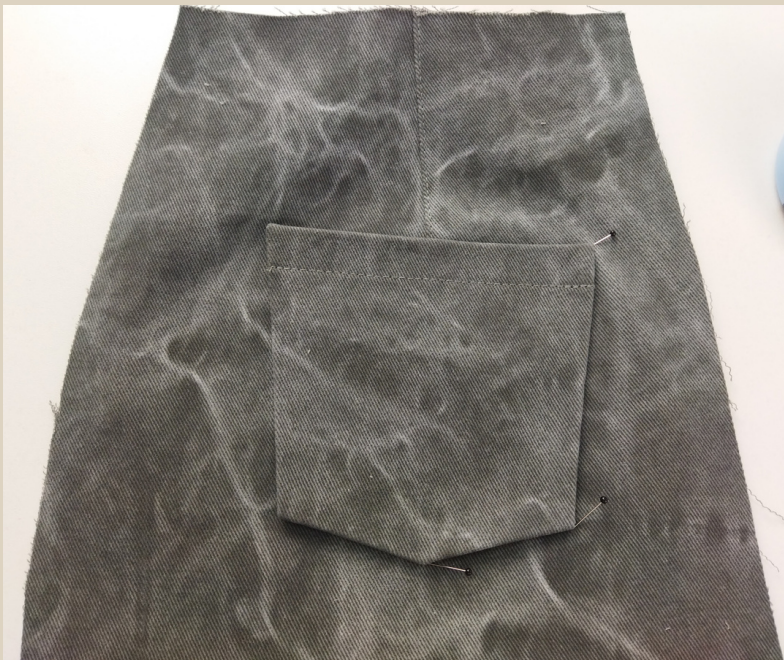
13. Выточки заутюжить на сторону центрального среза.

14. Тоже самое сделать с выточками переднего полотнища.



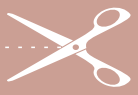
15. Вытачки переднего и заднего полотнища настроить на швейной машине. Ширина шва 1-1,5 мм.

Длина стежка 3,5-4 мм.



16. На заднее полотнище перенести метки для карманов.

17. По меткам наложить и приколоть булавками карманы.



18. Наметать карманы ручными стежками.

19. Настрочить карманы на швейной машине двумя строчками.
Ширина шва 1-1,5 мм и 6-7 мм.

20. Швы приутюжить.

Длина стежка 3,5-4 мм.



20. Две детали заднего полотнища сложить лицом к лицу, сколоть детали булавками по центральному срезу.

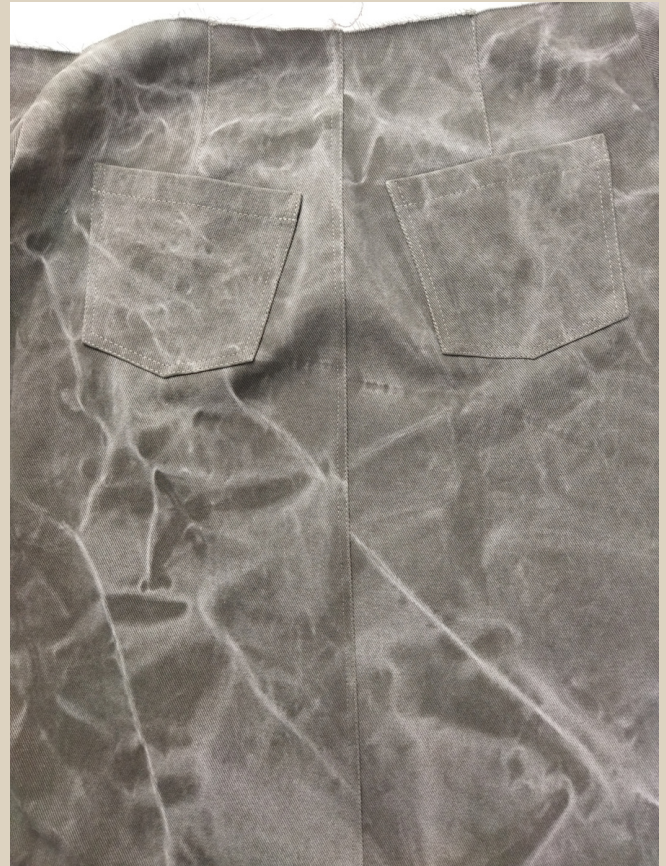
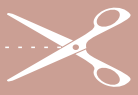
21. Стачать детали на швейной машине.

22. Срез обметать на оверлоке.

23. Шов приутюжить.

24. Припуск заутюжить на одну сторону.

Длина стежка 3-3,5 мм.



25. Припуск настрочить на швейной машине двумя строчками.
Ширина шва 1-1,5 мм и 6-7 мм.

Длина стежка 3,5-4 мм.

26. Швы приутюжить.



27. Переднее и заднее полотнища сложить лицом к лицу, совместить по боковым срезам, сколоть боковые срезы булавками.



28. Стачать боковые срезы на швейной машине.

Длина стежка 3-3,5 мм.

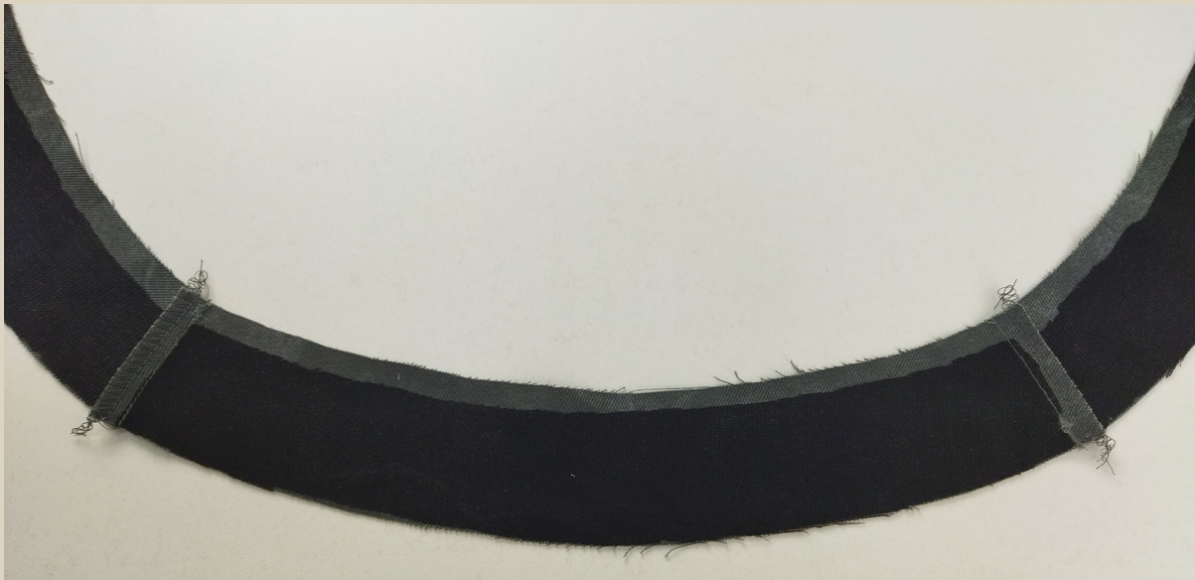
29. Срезы обметать на оверлоке.

Швы приутюжить.

30. Припуски заутюжить на сторону заднего полотнища.



31. Обтачки переднего и заднего полотнища сложить лицом к лицу, сколоть булавками по боковым срезам.



32. Стачать детали на швейной машине.

33. Срезы обметать на оверлоке.

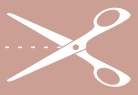
34. Швы приутюжить.

35. Припуски заутюжить на сторону обтачек переднего полотнища.

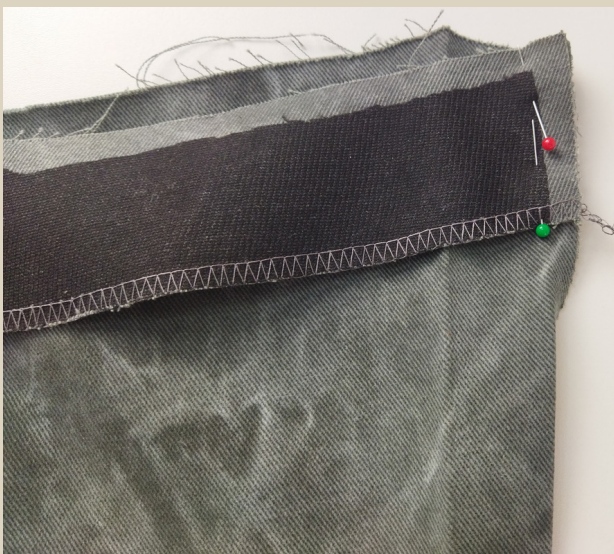
Длина стежка 3-3,5 мм.



36. Обтачку по отлету обметать на оверлоке. Шов приутюжить.

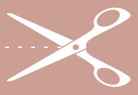


37. Планки переднего полотнища заутюжить на изнаночную сторону по линии перегиба, также заутюжить внутрь припуск планки.



38. Подготовленную обтачку приложить по верху юбки с лицевой стороны.

39. Края обтачки сколоть булавками с припусками верхней части планок.



40. Притачать края планок на швейной машине.

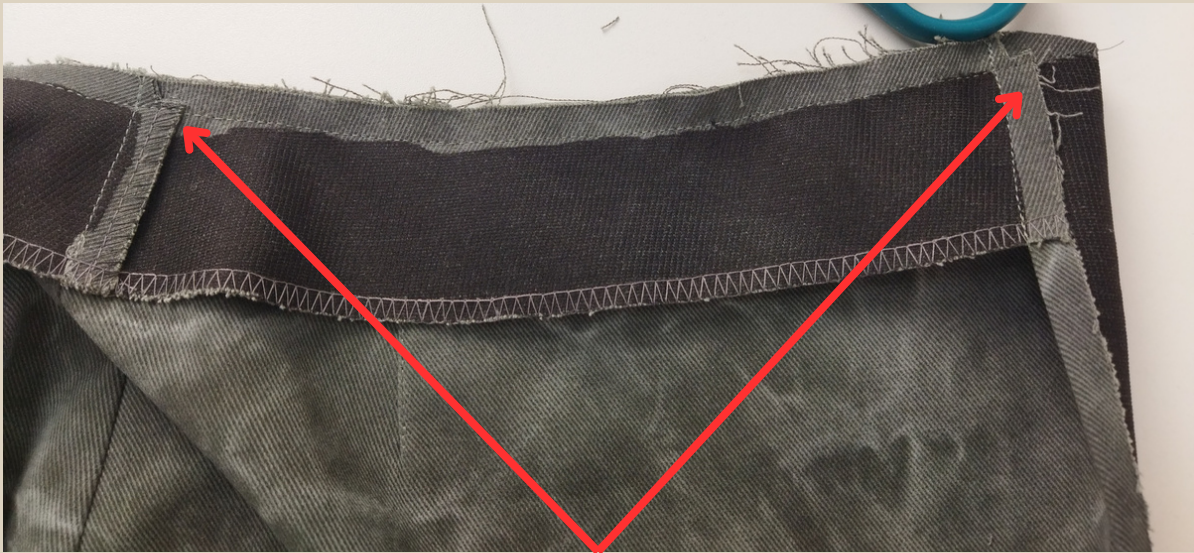
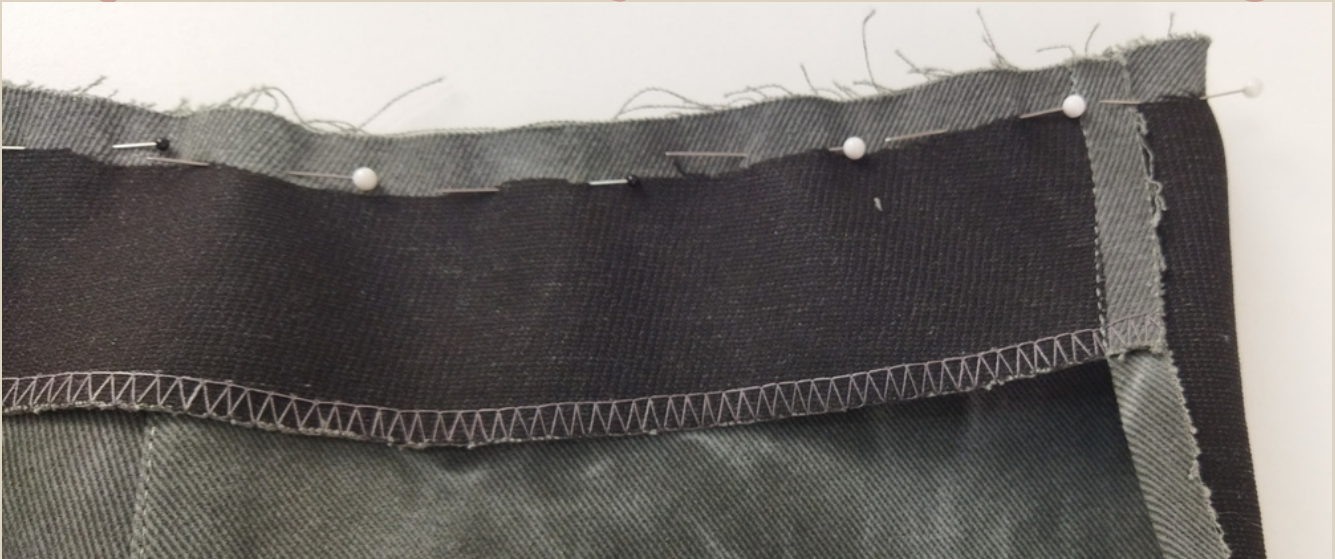
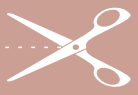
Длина стежка 3-3,5 мм.

41. Швы приутюжить.

42. Припуски заутюжить на сторону планок.



43. Планки сложить лицом к лицу по линиям перегиба и приколоть обтачку к верху юбки булавками, совместить боковые швы юбки и обтачки, метки обтачки совместить с вытачками переднего и заднего полотнища.

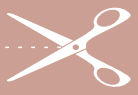


44. Притачать обтачку на швейной машине.

Длина стежка 3-3,5 мм.

45. Шов приутюжить.

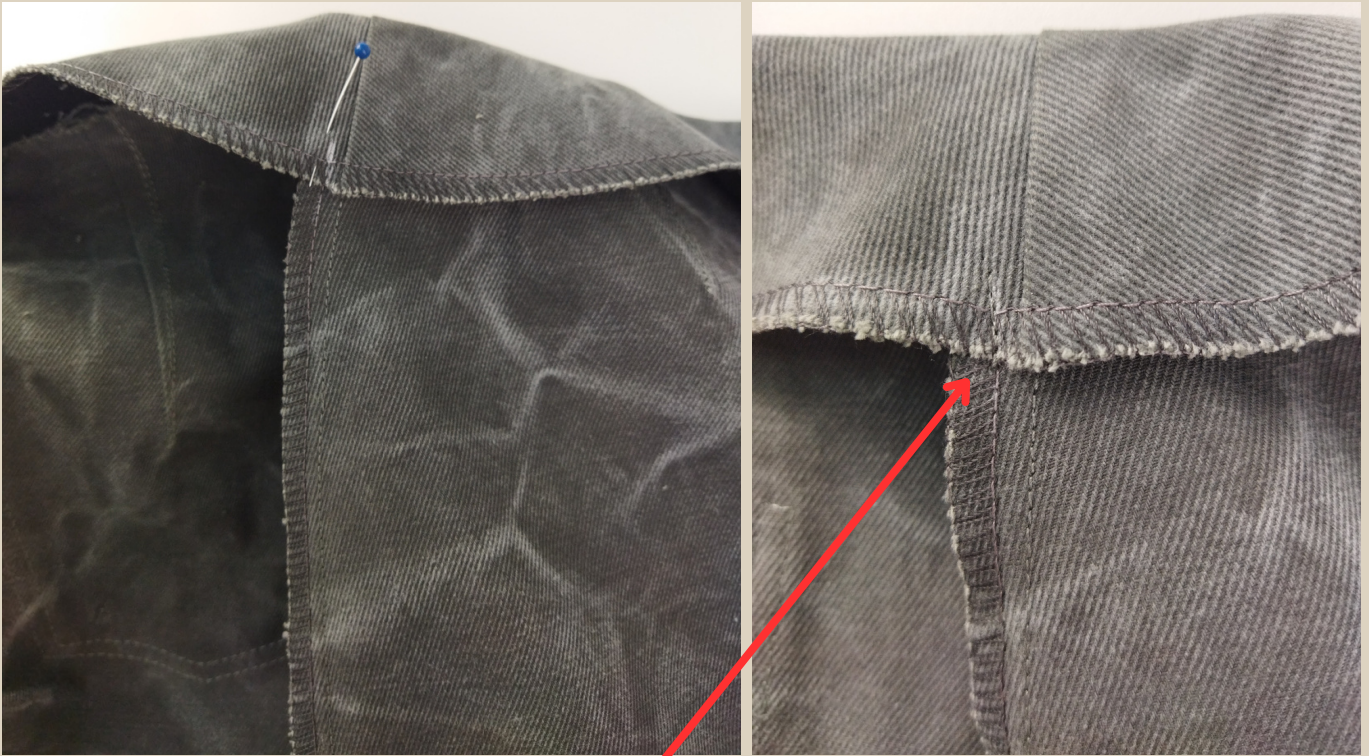
46. Припуски в начале строчек высечь, как на фото.



47. Половину припуска срезать ножницами зигзаг.
48. Припуск заутюжить на сторону обтачки.

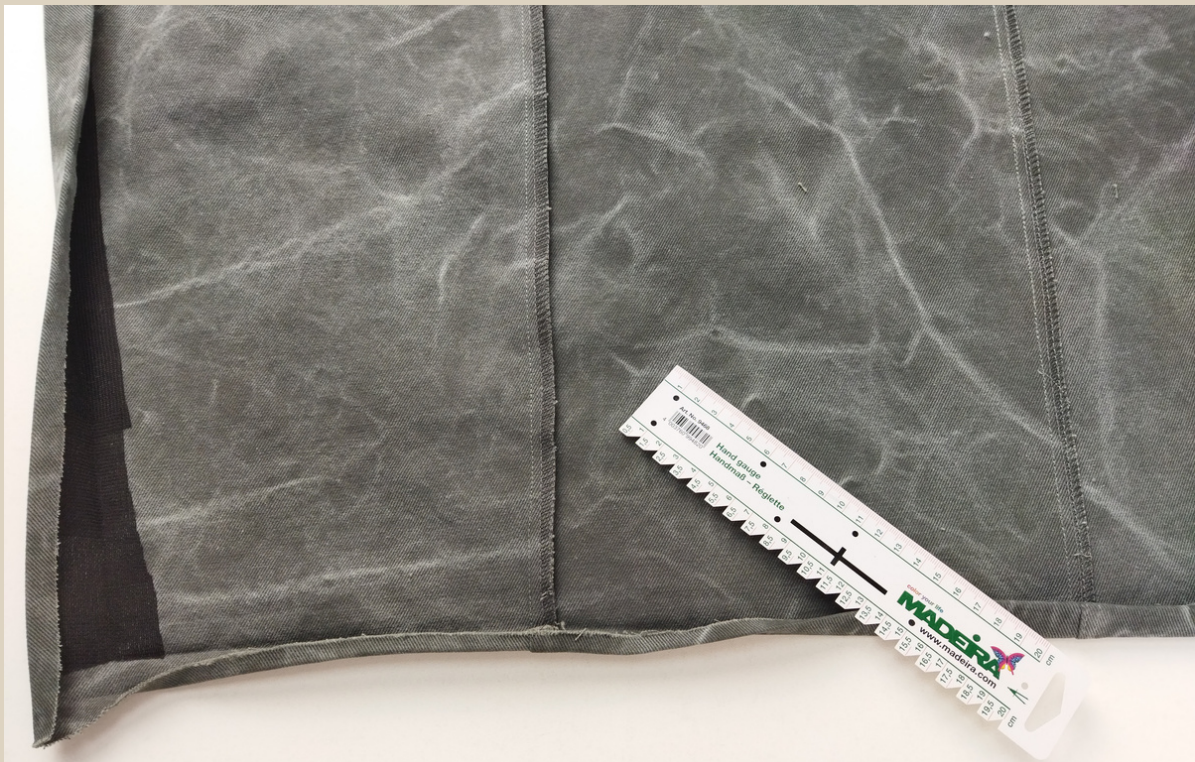


49. Вывернуть обтачку на лицевую сторону, уголки выправить, верх юбки приутюжить.

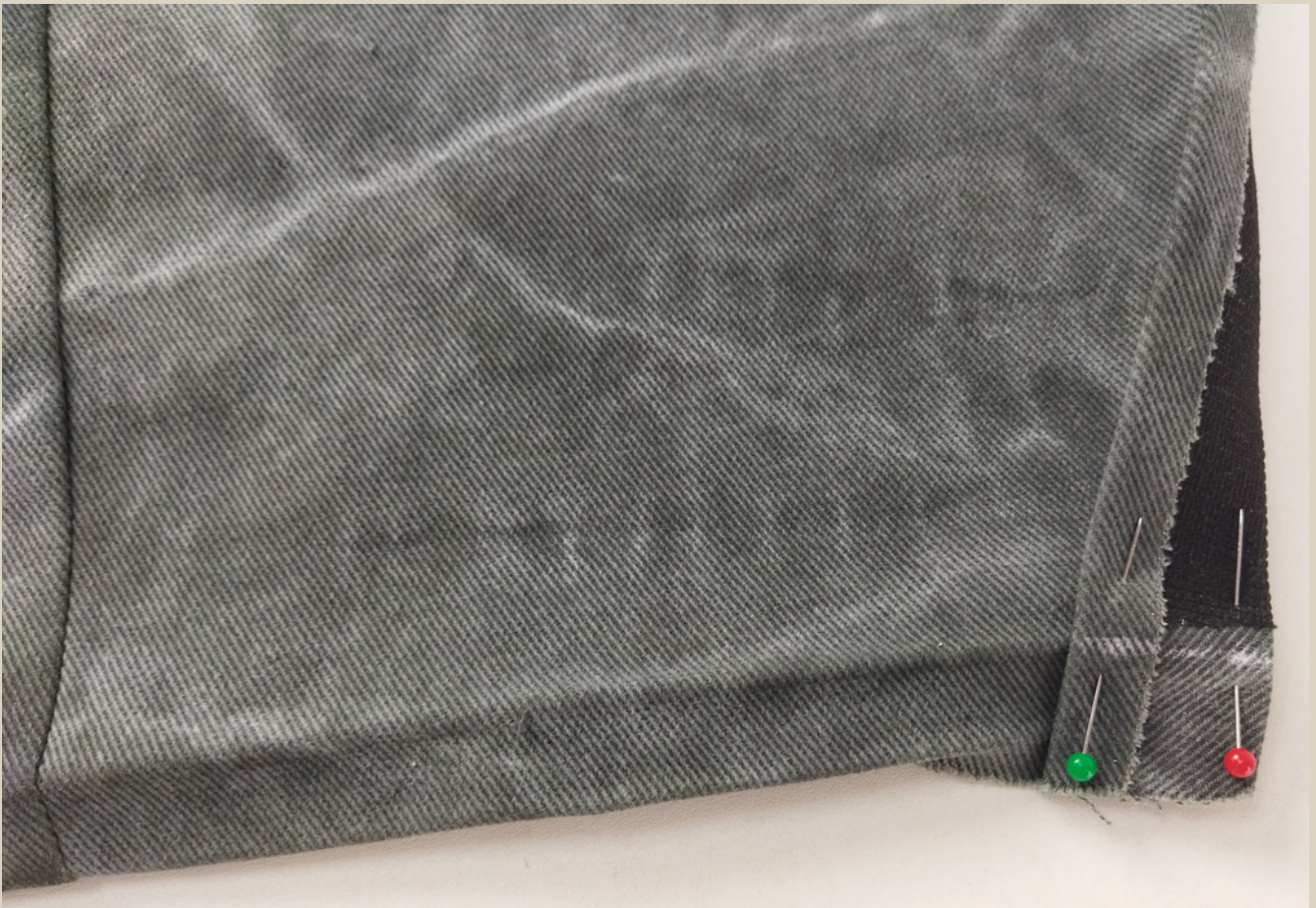
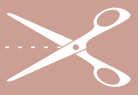


50. Обтачку закрепить строчками на швейной машине по припускам боковых швов юбки.

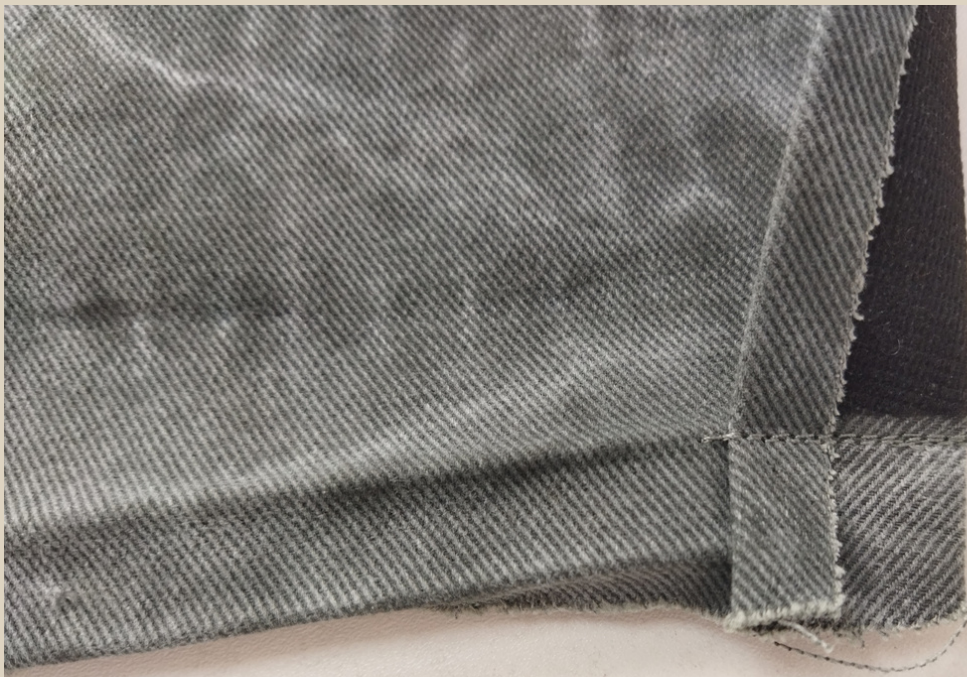
Длина стежка 3-3,5 мм.



51. Низ изделия подогнуть и заутюжить на изнаночную сторону 2 раза: первый раз на 5 мм, второй на 1,5 мм.



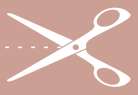
52. Планку по низу изделия сложить по линии перегиба лицом внутрь, приколоть булавками, как на фото.



53. Обтачать низ планки на швейной машине, строчку проложить по линии готового вида низа изделия.

Длина стежка 3-3,5 мм.

54. Шов приутюжить.



55. Припуск высечь, как на фото.



56. Низ планки вывернуть на лицевую сторону, уголок выправить и приутюжить.



**57. Планки
приколоть
булавками.**



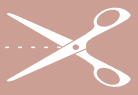
58. Планки приметать ручными стежками.



59. Закрепить края планки строчками на швейной машине.

Длина стежка 3,5-4 мм.

60. Швы приутюжить.



61. Подгибку низа изделия закрепить булавками и приметать ручными стежками.

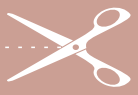


62. Закрепить подгибку низа строчкой на швейной машине.

63. Шов приутюжить.

Длина стежка 3,5-4 мм.



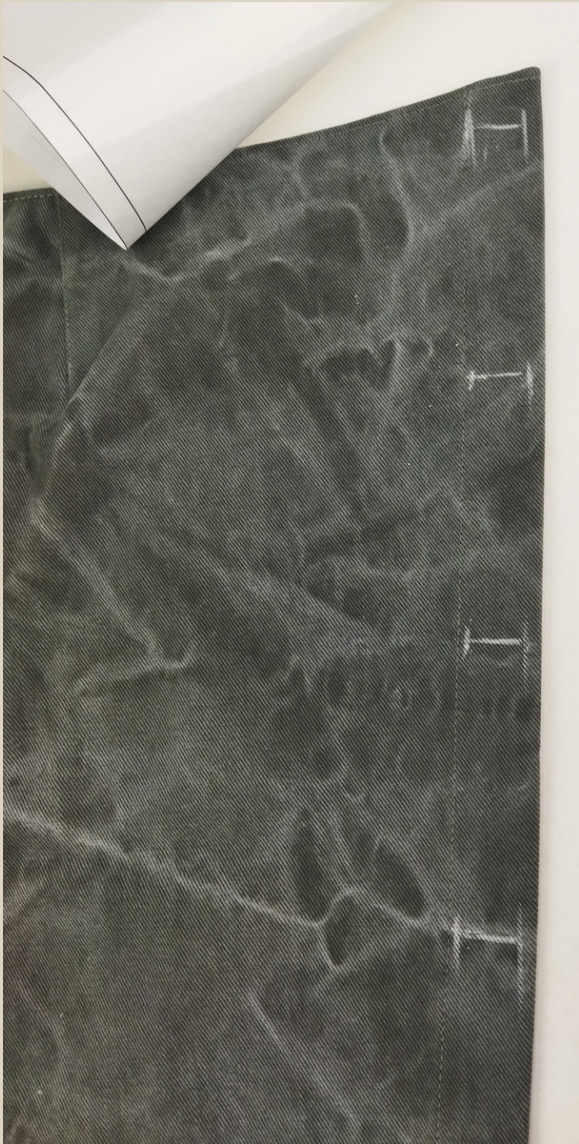
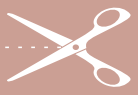


64. Верх юбки сколоть булавками, можно сметать ручными стежками.

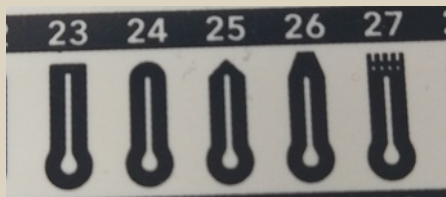
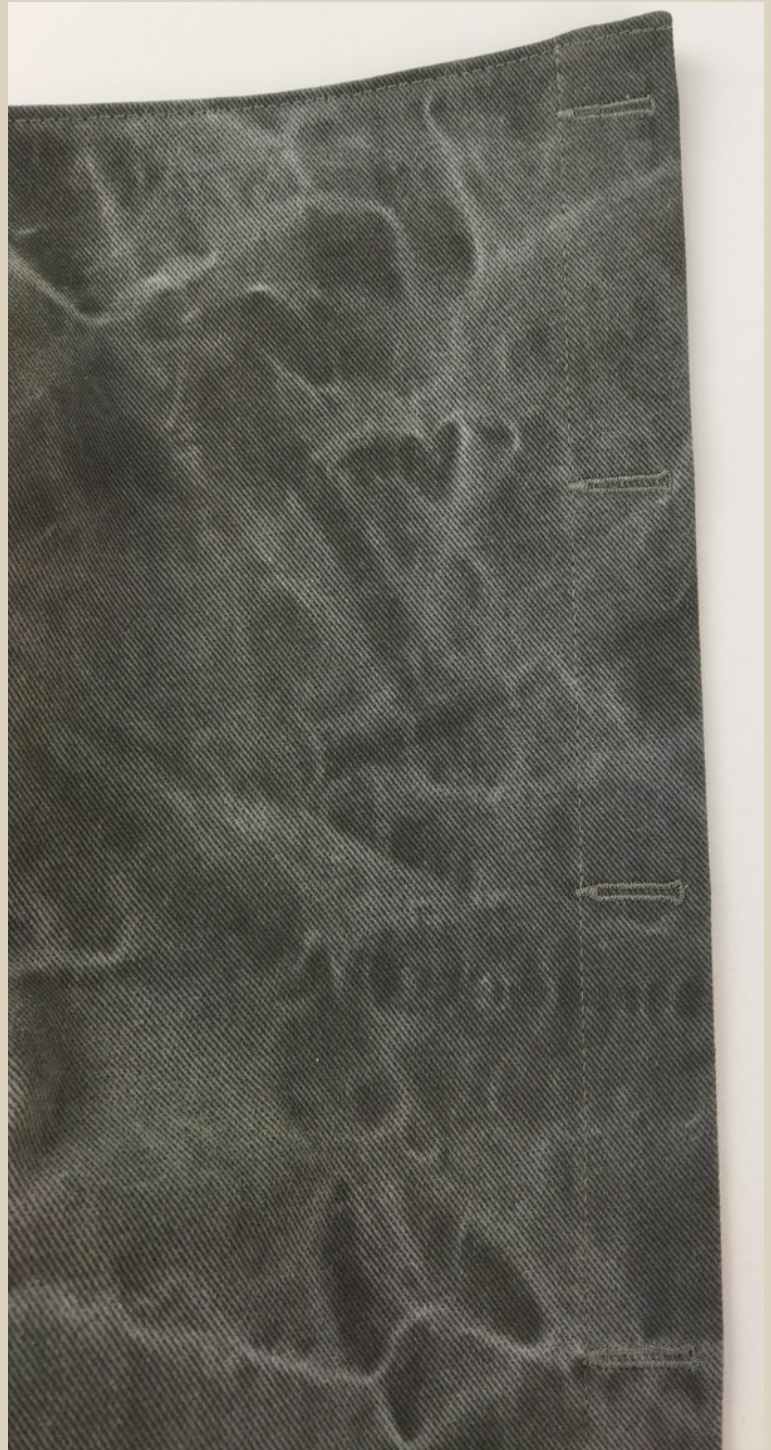


65. Отстрочить верх юбки на швейной машине.
Ширина шва 2,5-3 мм.

Длина стежка 3,5-4 мм.



- 66. На правое переднее полотнище перенести метки под пуговицы.
- 67. Выметать петли на швейной машине.
- 68. Петли приутюжить.

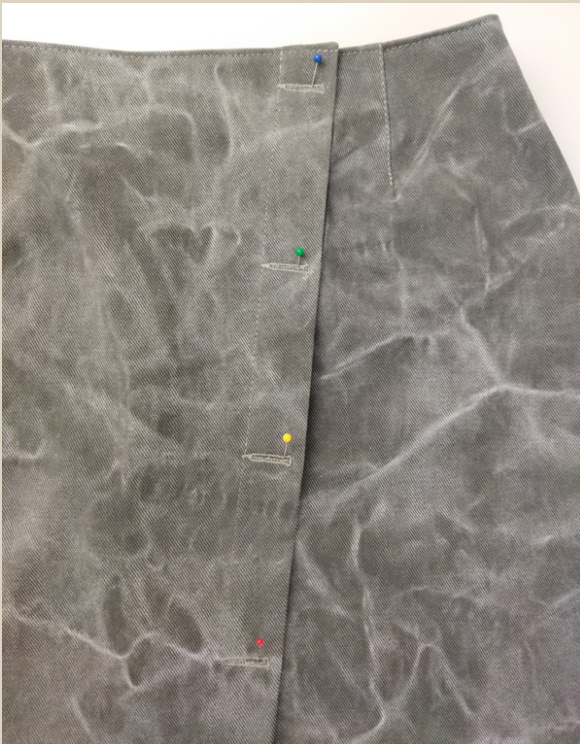


Мы использовали петлю номер 26.



69. Правое переднее полотнище наложить на левое.

70. На левое переднее полотнище перенести с выкройки линию, до которой будет доходить планка правого переднего полотнища.



71. Через петли вколоть булавки, как на фото.

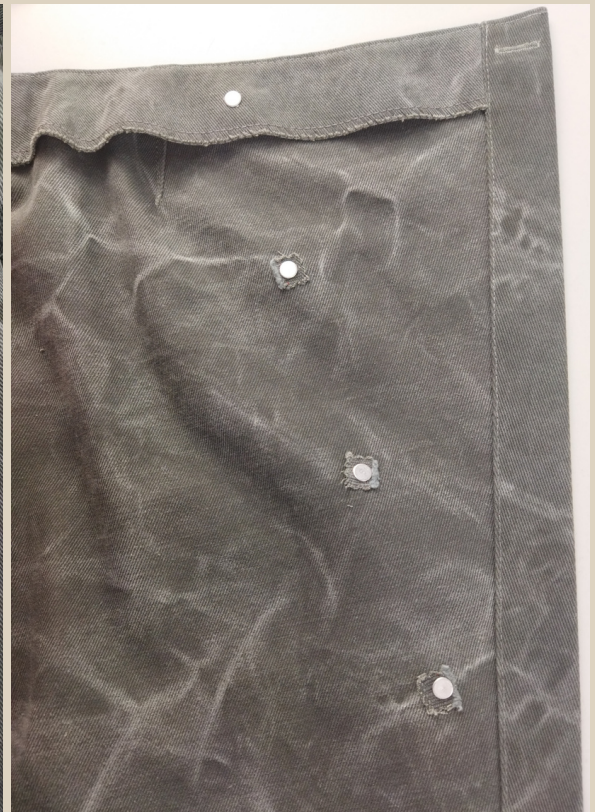
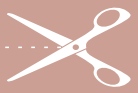
Не по центру петель!



72. Поставить метки под пуговицы.

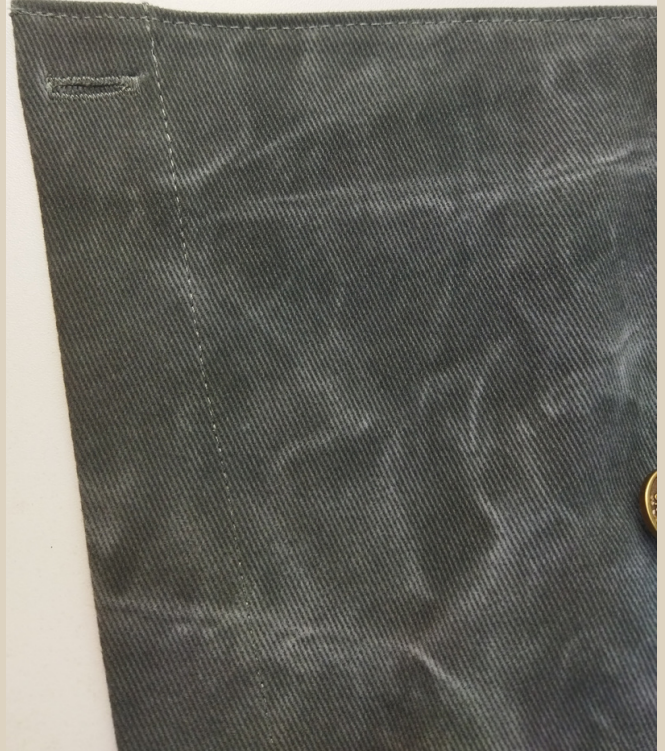


**73. Под 3 нижние пуговицы место под установку пуговиц с изнанки укрепить.
Мы нарезали квадраты 1 на 1 см из кромки ткани, 3 стороны срезали ножницами зигзаг, приклеили на клеевую паутинку.**



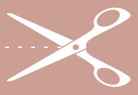
74. С помощью пресса и насадок установить по меткам джинсовые пуговицы.

Нитки, которыми отмечены метки отодвинуть в стороны, чтобы они не попали под пуговицу.



75. На левом переднем полотнище по верху планки выметать обычную петлю.

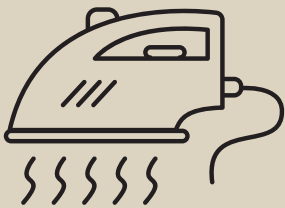
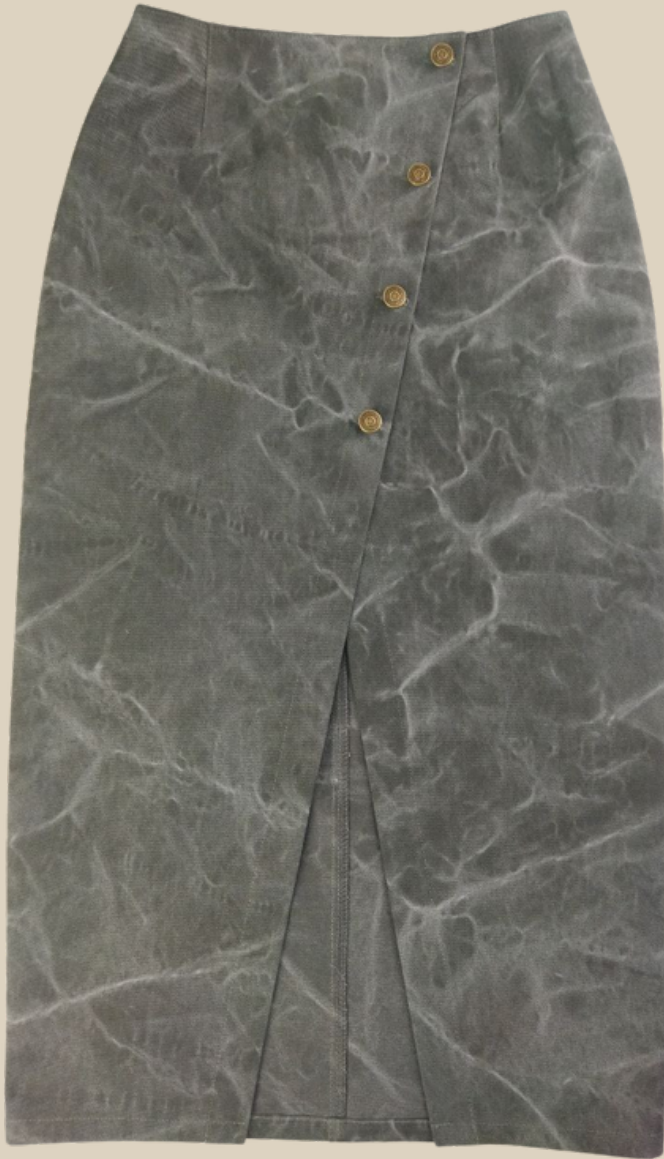
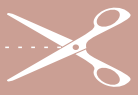
76. Петлю приутюжить.



77. Застегнуть юбку и для внутренней петли поставить метку для пуговицы.



78. Пришить по метке плоскую пуговицу.



Еще раз проутюжить все швы и изделие в целом.
Юбка готова!

ЮБКА "ЛЕСЛИ"



Приятного пошива и
ровных строчек!



ELENA-PLENKINA.RU



ELENA_PLENKINA.RU



ELENA_PLENKINA