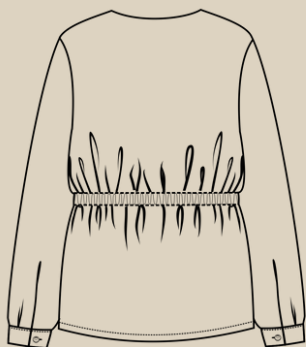


Elena-Plenkina.ru

ШИТЬ ЛЕГКО!

БЛУЗА "КЭНДИС"

РАЗМЕРЫ 38-64
РОСТ 158, 164, 170 И 176 CM



УРОВЕНЬ СЛОЖНОСТИ



#ELENA_PLENKINA_КЭНДИС
#TIM_HM_КЭНДИС



ELENA-PLENKINA.RU

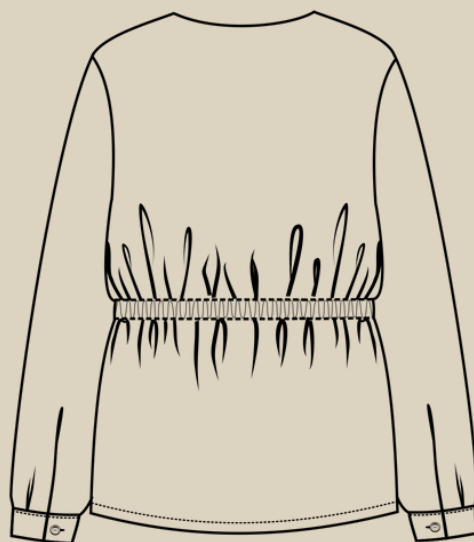


ELENA_PLENKINA



ELENA_PLENKINA

ОПИСАНИЕ МОДЕЛИ



ЖЕНСКАЯ БЛУЗА СРЕДНЕГО ОБЪЕМА, ПРЯМОГО СИЛУЭТА, ЛИНИЯ ПЛЕЧА СЛЕГКА СПУЩЕНА, ДЛИННЫЙ ВТАЧНОЙ РУКАВ, РАЗРЕЗ ПО НИЗУ РУКАВА ОБРАБОТАН КОСЕЙ БЕЙКОЙ, НИЗ РУКАВА ОБРАБОТАН ПРИТАЧНОЙ МАНЖЕТОЙ, КОТОРАЯ ЗАСТЕГИВАЕТСЯ НА ПРОБИВНУЮ ПЕТЛЮ И ПРИШИВНУЮ ПУГОВИЦУ, V-ОБРАЗНЫЙ ВЫРЕЗ ГОРЛОВИНЫ, ЦЕНТРАЛЬНАЯ ЗАСТЕЖКА НА ПРИШИВНЫЕ ПУГОВИЦЫ И ПРОБИВНЫЕ ПЕТЛИ, НА ТАЛИИ КУЛИСКА, В КОТОРУЮ ПРОДЕТ ШНУР, ЗА СЧЕТ КОТОРОГО СОЗДАЕТСЯ ПРИТАЛИВАНИЕ, ДЛИНА ИЗДЕЛИЯ ЧУТЬ НИЖЕ ЛИНИИ БЕДЕР.

ОБОРУДОВАНИЕ И ПРИСПОСОБЛЕНИЯ



1. ШВЕЙНАЯ МАШИНА.
2. ОВЕРЛОК
3. ИГЛЫ С МАРКИРОВКОЙ УНИВЕРСАЛЬНЫЙ НОМЕР 70-75 (В ЗАВИСИМОСТИ ОТ ПЛОТНОСТИ ТКАНИ).
4. НИТКИ: 1 КАТУШКА В ШВЕЙНУЮ МАШИНУ И 3 В ОВЕРЛОК.
5. НОЖНИЦЫ ПОРТНОВСКИЕ.
6. НОЖНИЦЫ КАНЦЕЛЯРСКИЕ (ДЛЯ ВЫРЕЗАНИЯ ДЕТАЛЕЙ ВЫКРОЙКИ).
7. БУЛАВКИ ИЛИ ЗАЖИМЫ ДЛЯ СОЕДИНЕНИЯ ДЕТАЛЕЙ.
8. КЛЕЙ ИЛИ СКОТЧ (ДЛЯ СКЛЕИВАНИЯ ЛИСТОВ ВЫКРОЙКИ, ЕСЛИ ВЫ ЕЕ ПЕЧАТАЕТЕ НА ЛИСТАХ А4).
9. УТЮГ С ПАРОМ ИЛИ ПАРОГЕНЕРАТОР.
10. ГЛАДИЛЬНАЯ ДОСКА.
11. ПРИСПОСОБЛЕНИЯ ДЛЯ ВТО (ДЕРЕВЯННЫЙ УТЮЖОК ИЛИ ПОДУШКА ДЛЯ ВТО).
12. ЛАПКИ ДЛЯ ШВЕЙНОЙ МАШИНЫ (СТАНДАРТНАЯ И ДЛЯ ВЫМЕТЫВАНИЯ ПЕТЕЛЬ).

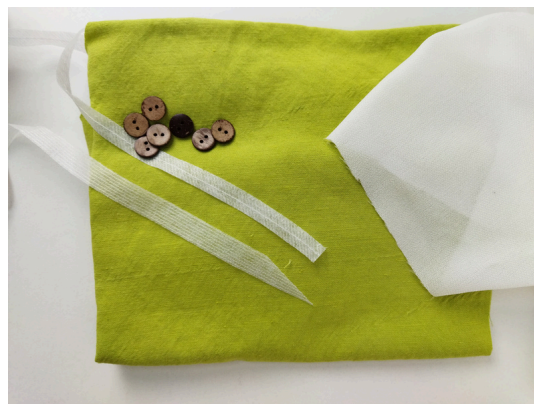
ПРИМЕЧАНИЕ

ЕСЛИ У ВАС НЕТ ОВЕРЛОКА, ТО СРЕЗЫ МОЖНО ЗАКРЫТЬ КОСЕЙ БЕЙКОЙ ИЛИ ОБРАБОТАТЬ НА ШВЕЙНОЙ МАШИНЕ ПСЕВДООВЕРЛОЧНЫМИ СТРОЧКАМИ.



ДЛЯ ПОШИВА БЛУЗЫ ВАМ ПОНАДОБЯТСЯ

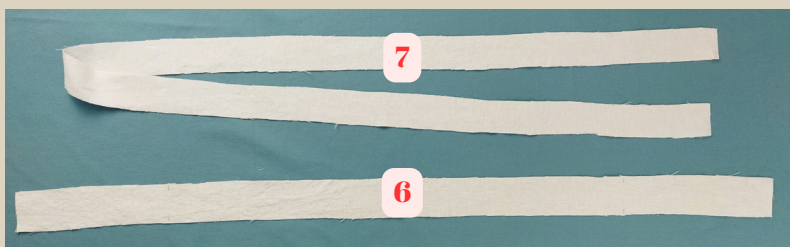
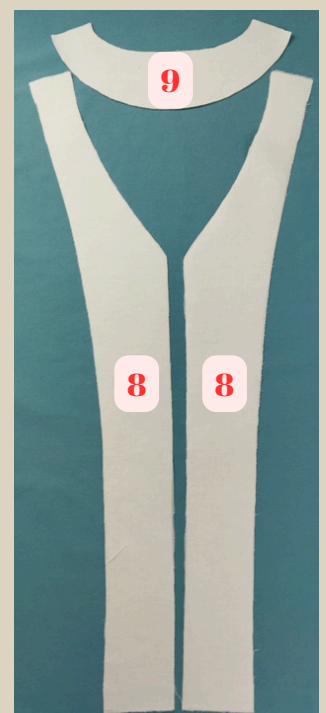
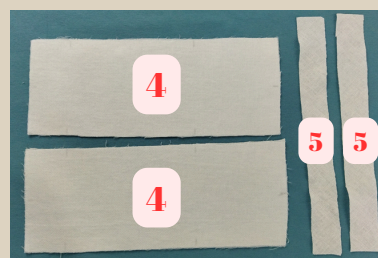
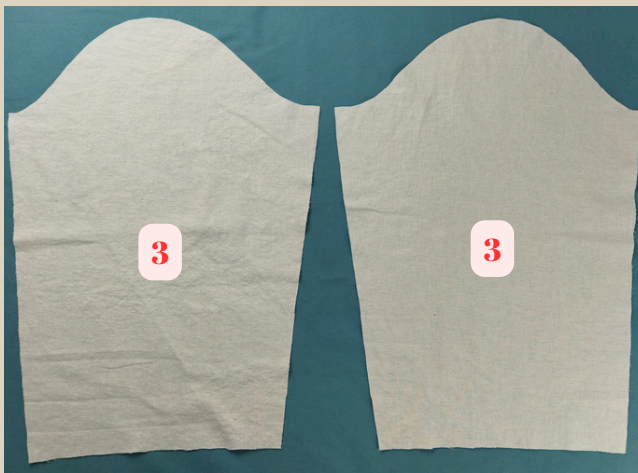
- ОСНОВНАЯ ТКАНЬ
- ДУБЛЕРИН
- ДОЛЕВАЯ КЛЕЕВАЯ НИТЕПРОШИВНАЯ КРОМКА
- КОСАЯ КЛЕЕВАЯ НИТЕПРОШИВНАЯ КРОМКА
- ПУГОВИЦЫ





ДЕТАЛИ КРОЯ

№ п/п	Наименование детали	Количество
1	Перед (полочка)	2
2	Спинка	1 со сгибом
3	Рукав	2
4	Манжета рукава	2
5	Бейка разреза рукава	2
6	Кулиска	1
7	Шнур	1 со сгибом
8	Подборт	2
9	Обтачка горловины спинки	1 со сгибом





ПРИПУСКИ НА ШВЫ

Все детали выкройки идут с припусками на швы.



ДУБЛИРОВАНИЕ ДЕТАЛЕЙ

С помощью горячего утюга продублировать дублирином с изнаночной стороны следующие детали:

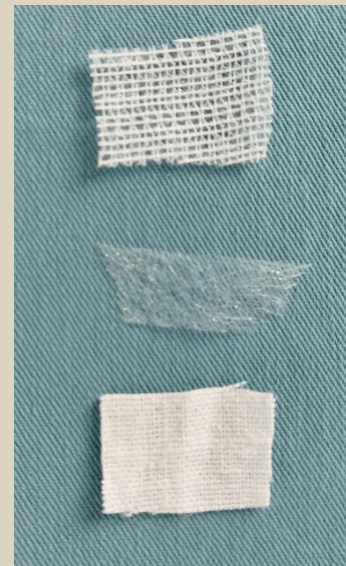
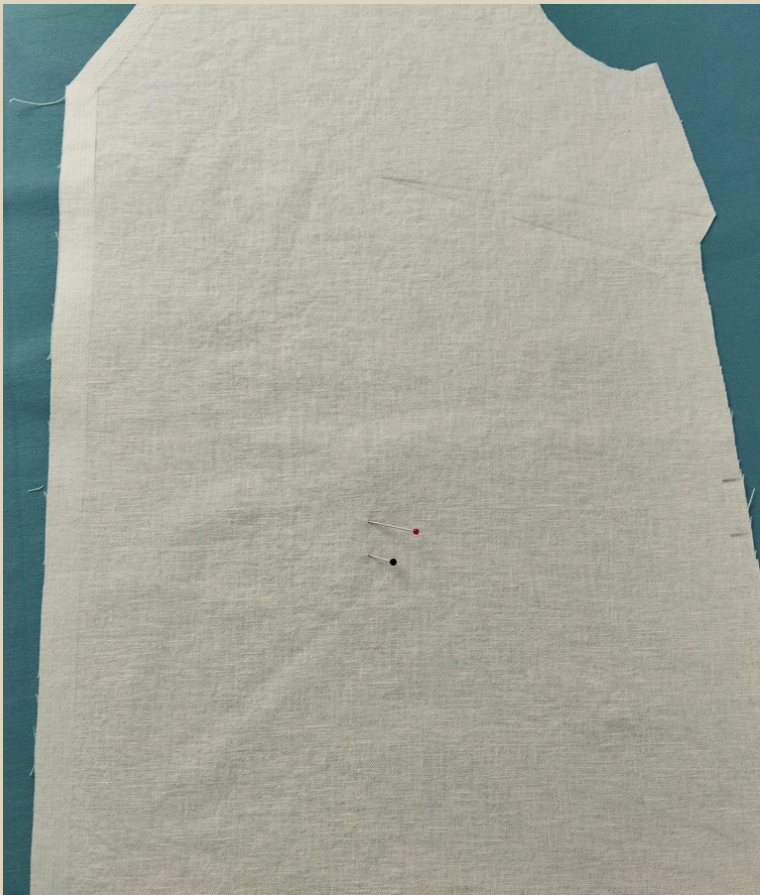
- манжеты рукавов
- подборт
- обтачку горловины спинки.

Укрепить долевой клеевой нитепрошивной кромкой край борта и подборта. Косой клеевой нитепрошивной кромкой укрепить линию горловины на полочках, спинке, подборте и обтачке горловины спинки.

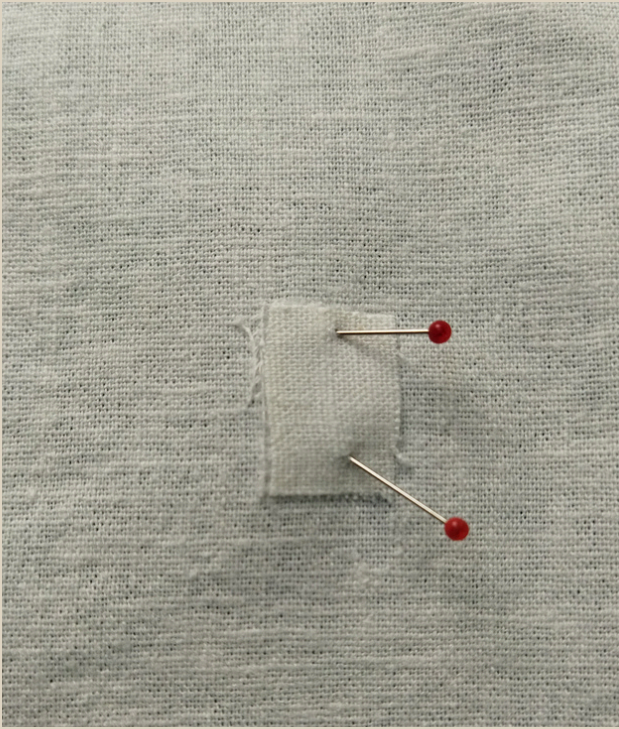
Проклеивайте аккуратно, чтобы не растянуть горловину.



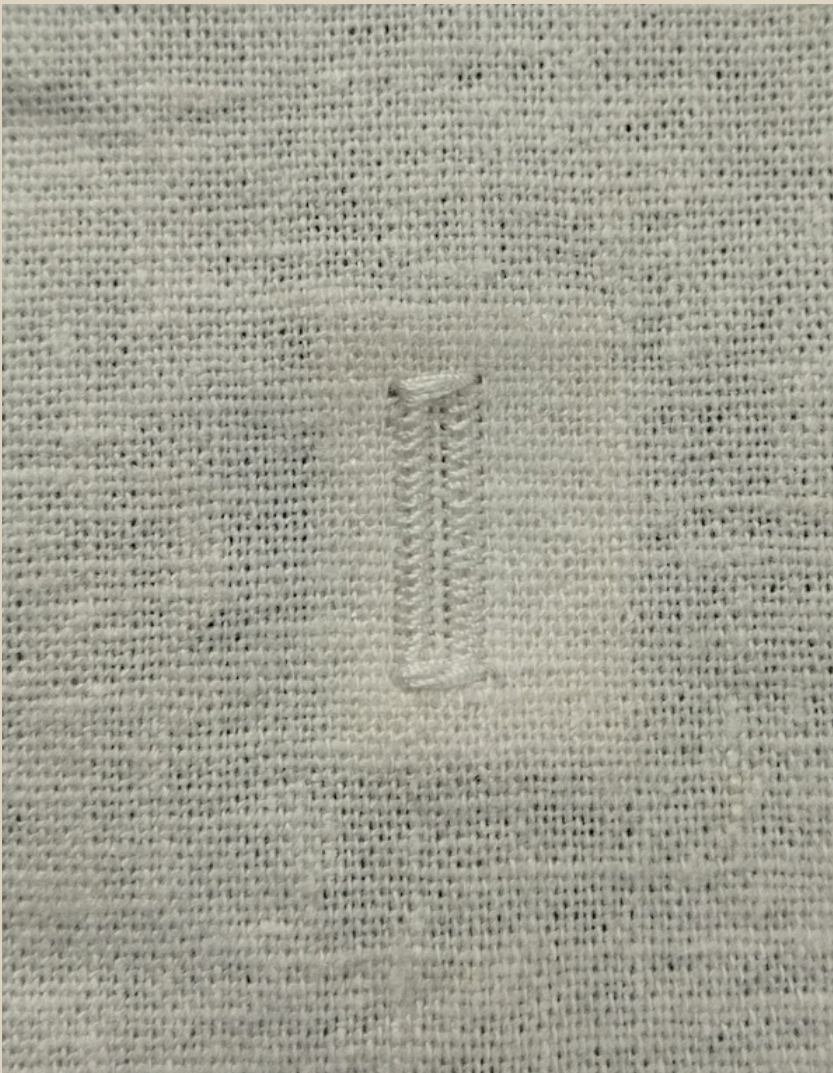
ПОШИВ БЛУЗЫ



1. На полочки перенести метки петель кулиски.
2. Нарезать по 2 прямоугольника из ткани, дублирина и клеевой паутинки размерами 2 на 1,5 см.



3. На метки петель кулиски с изнаночной стороны приложить кусочек дублерина клеевой стороной на полочку, сверху наложить кусочек клеевой паутинки и сверху кусочек ткани.
4. Приклеить все горячим утюгом.



5. С лицевой стороны по меткам выметать на швейной машине петли.
6. Петли приутюжить.



7. На полочке по линиям сложить вытачку, сколоть булавками, сметать ручными стежками.

8. Стачать вытачку от бокового среза к вершине.

Длина стежка 3-3,5 мм.

Не дострачивая до вершины вытачки 1 см, длину стежка уменьшить до 1-1,5 мм, дострочить до вершины вытачки, сведя строчку на "нет", оставить нити от конца строчки 5-7 см, заправить нити в вытачку с помощью иглы для ручных работ.

9. Шов приутюжить.

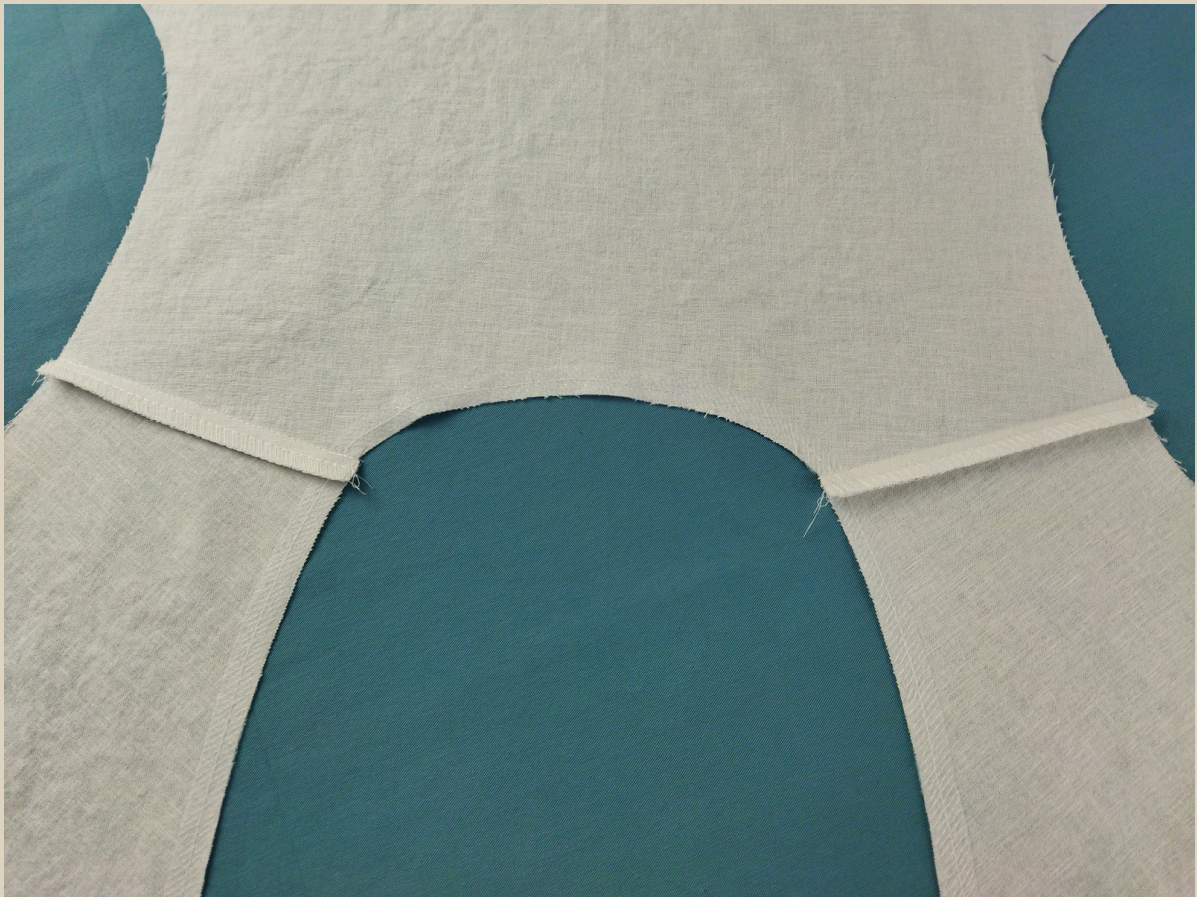
10. Вытачку заутюжить к верху изделия и сутюжить слабину по вершине вытачки.

11. Таким же образом заготовить вытачку на второй полочке.



12. Полочки и спинку сложить лицом к лицу, совместив детали по плечевым срезам.

13. Сколоть булавками плечевые срезы.



14. Стачать плечевые срезы на швейной машине.

Длина стежка 3-3,5 мм.

15. Срезы обметать на оверлоке.

16. Швы приутюжить.

17. Припуски заутюжить на сторону полочек.

ПРИМЕЧАНИЕ

На оверлоке обметываем срезы 3-ниточным швом, длина стежка 3-4 мм



18. Полочки и спинку сложить лицом к лицу, совместить по боковым срезам, сколоть боковые срезы булавками.



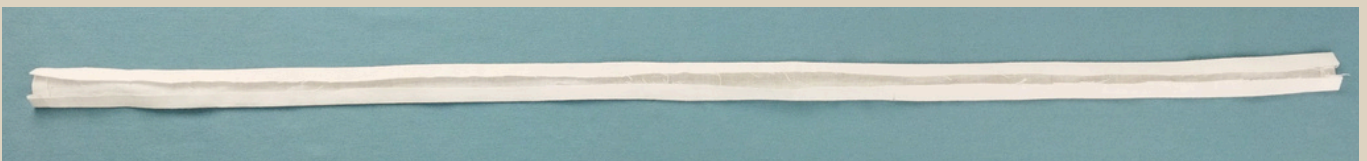
19. Стачать боковые срезы на швейной машине.

Длина стежка 3-3,5 мм.

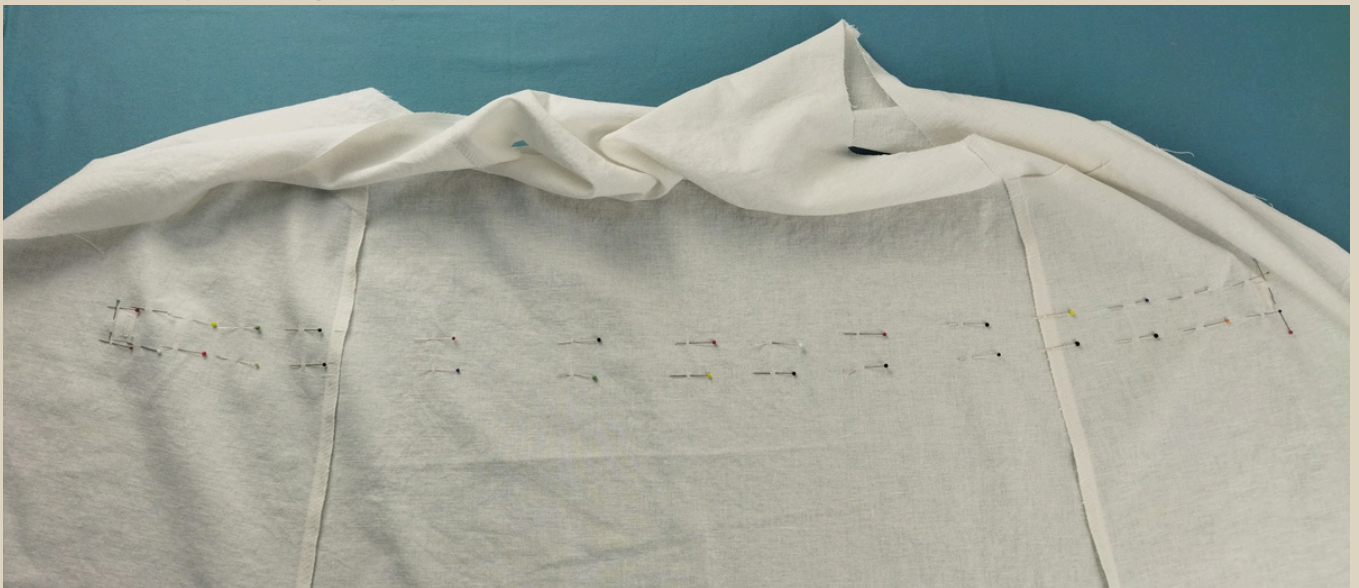
20. Срезы обметать на оверлоке.

21. Швы приутюжить.

22. Припуски заутюжить на сторону спинки.



23. На кулиске припуски по четырем сторонам заутюжить на изнаночную сторону.



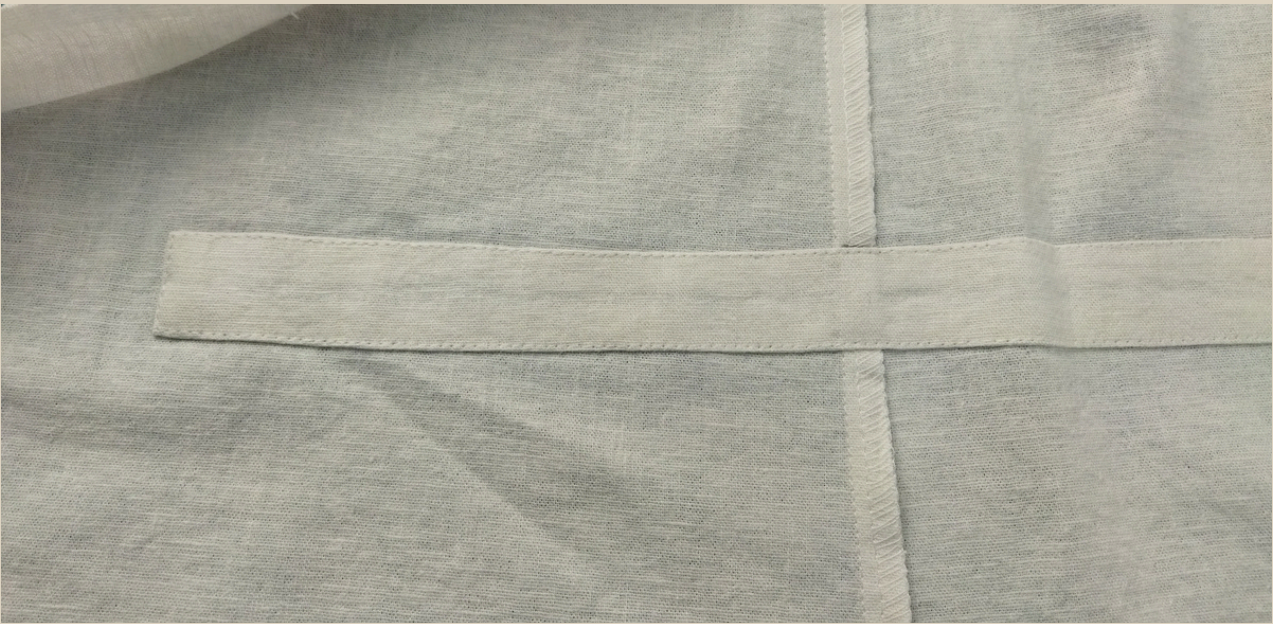
24. На рубашку с изнаночной стороны перенести линии кулиски.



25. По намеченным линиям с изнаночной стороны наложить кулиску, наколоть ее булавками.



26. Наметать кулиску ручными стежками.

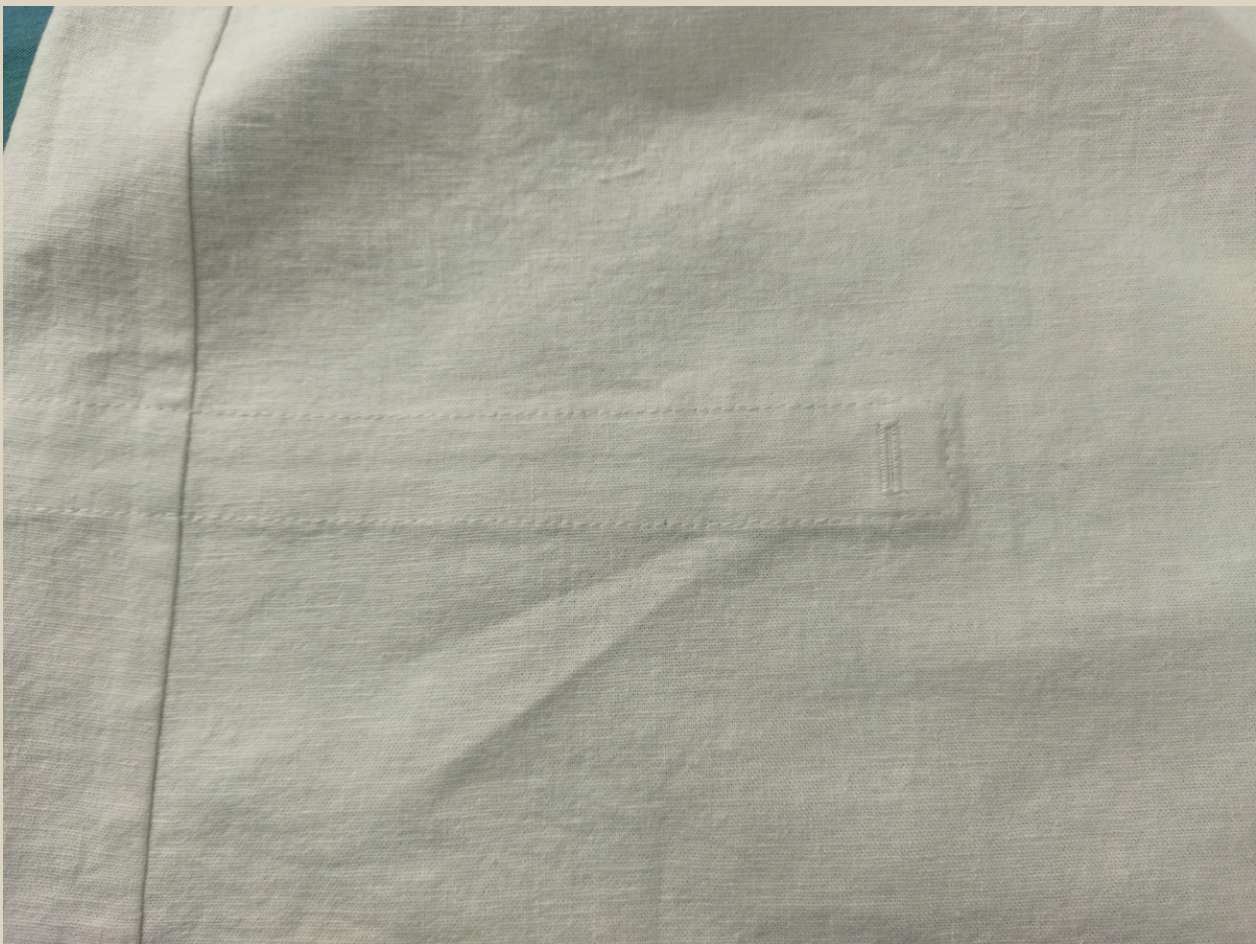


27. Настрочить кулиску на швейной машине.

Ширина шва 1 мм.

Длина стежка 3-3,5 мм.

28. Шов приутюжить.



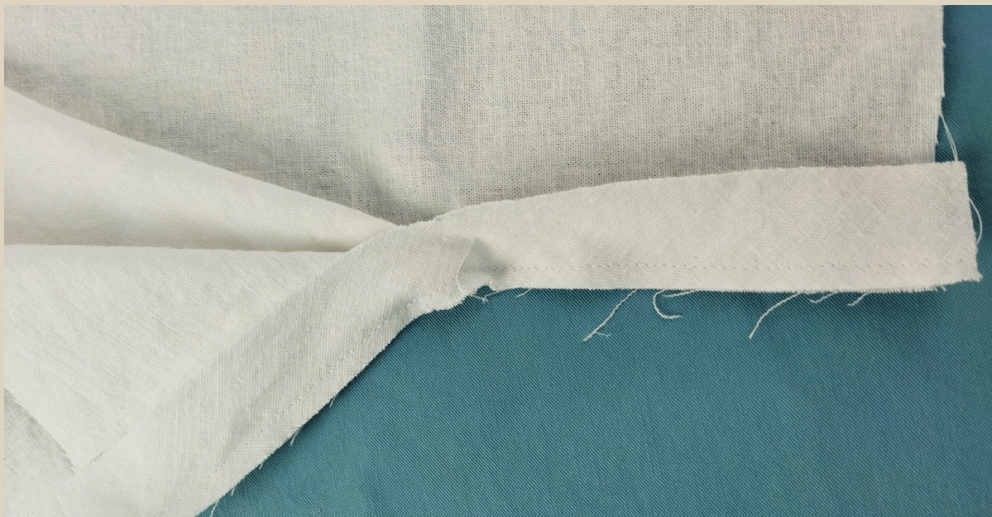
29. Петли аккуратно прорезать.



30. На рукаве по
низу по линии
разрезать
ножницами.



31. С лицевой
стороны разреза
приколоть
булавками косую
бейку для
разреза, разложив
разрез в прямую
линию.



**32. Притачать бейку на швейной машине.
ширина шва 3 мм.**

Длина стежка 3-3,5 мм.

**33. Шов приутюжить.
34. Припуск заутюжить
на сторону бейки.**



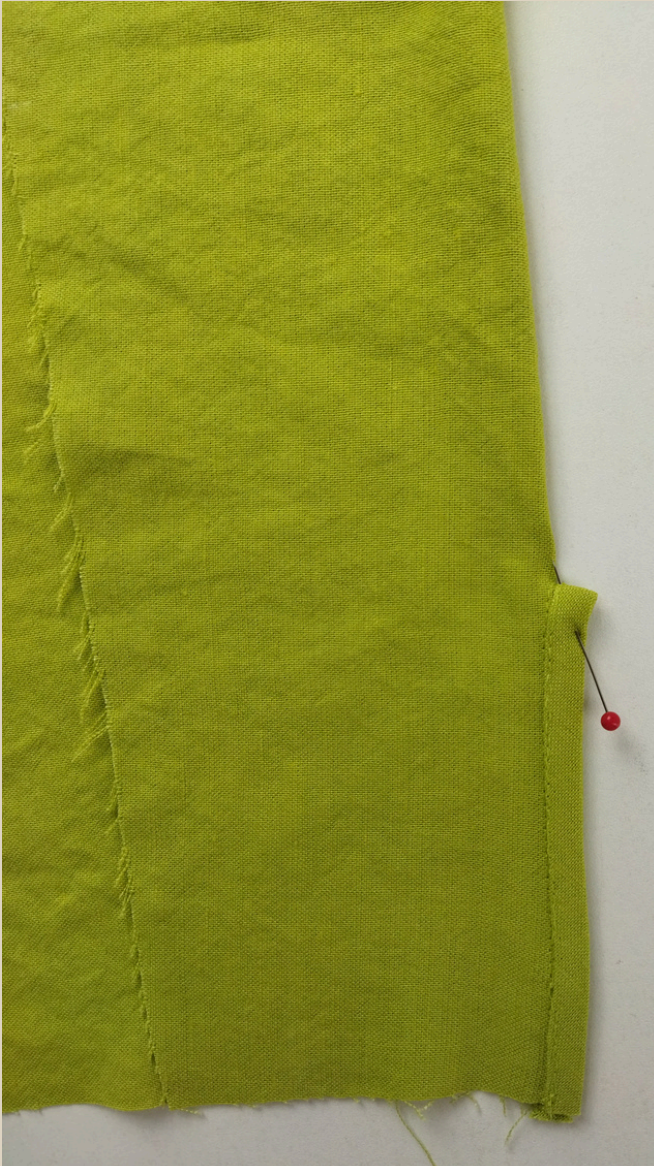
35. Вторую сторону бейки подогнуть 2 раза, приметать ручными стежками.



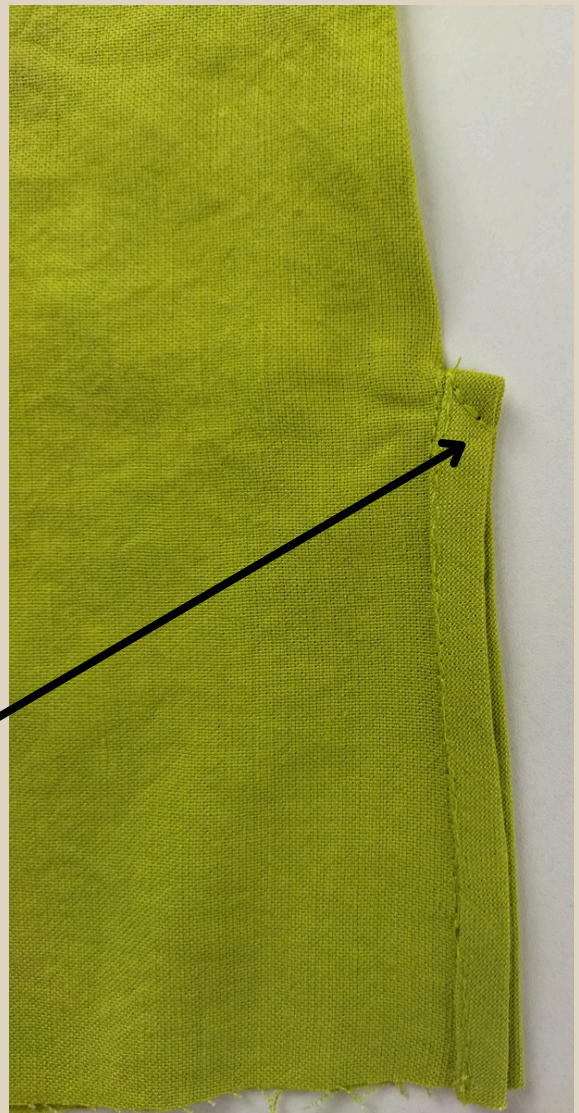
36. Закрепить вторую сторону бейки строчкой на швейной машине.

Длина стежка 3,5-4 мм.

37. Шов приутюжить.



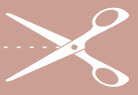
38. Сложить рукав по линии разреза, бейку по верху сколоть булавкой.



39. Застрочить уголок на швейной машине.

Длина стежка 3,5-4 мм.

40. Шов приутюжить.



41. Заложить разрез рукава, как на фото, приутюжить.
42. Заложить по меткам складку по низу рукава, заколоть складку булавкой.



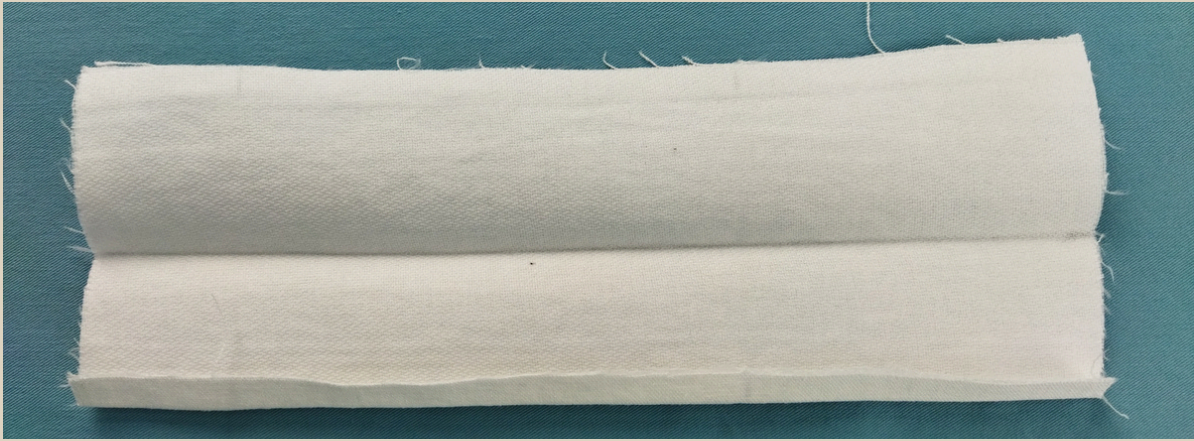
43. Закрепить складку строчкой на швейной машине.
44. Шов приутюжить.

Длина стежка 3-3,5 мм.

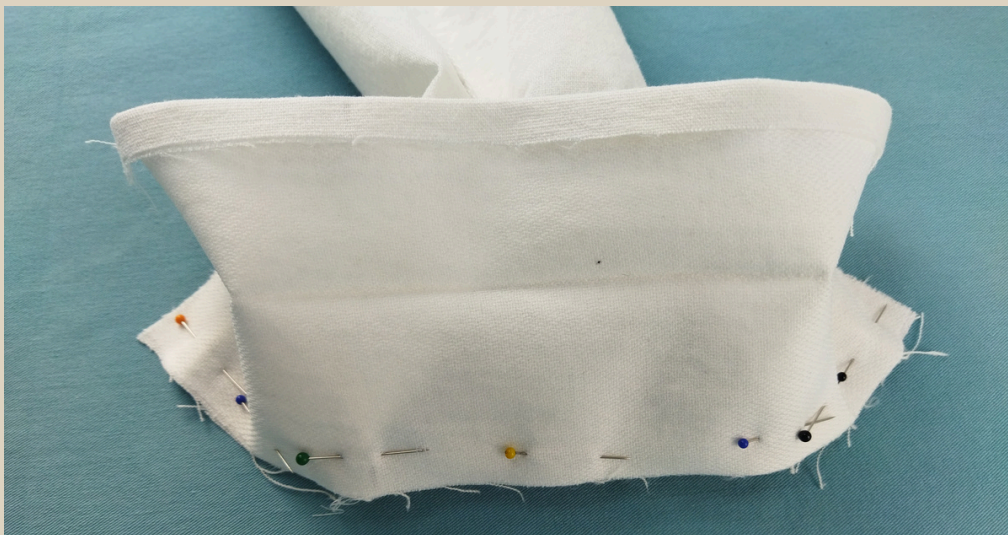


45. Рукав сложить пополам лицом внутрь, сколоть булавками.
46. Стачать рукав на швейной машине.
47. Срез обметать на оверлоке.
48. Шов приутюжить.
49. Припуск заутюжить на сторону задней части рукава.

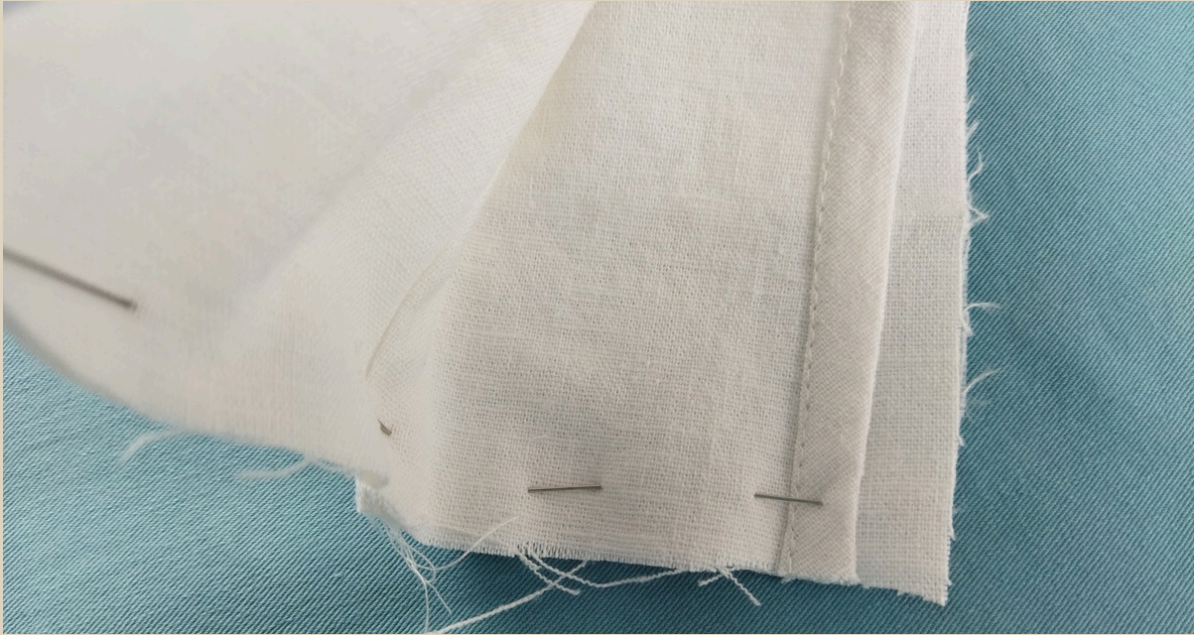
Длина стежка 3-3,5 мм.



50. Манжету сложить пополам изнанкой внутрь, по линии сгиба приутюжить, по одной длинной стороне припуск заутюжить на изнаночную сторону.



51. Рукав оставить на изнаночной стороне. Приложить не заутюженную сторону манжеты с изнаночной стороны рукава, приколоть манжету булавками.



52. Притачать манжету на швейной машине.
53. Шов приутюжить.
54. Припуск заутюжить на сторону манжеты.

Длина стежка 3-3,5 мм.



55. Манжету сложить пополам лицом внутрь, сколоть манжету булавками по коротким сторонам.



56. Обтачать короткие стороны манжеты на швейной машине.
57. Швы приутюжить.

Длина стежка 3-3,5 мм.



58. Припуски на манжете высечь.

59. Вывернуть манжету на лицевую сторону, уголки выправить и приутюжить.



60. Приколоть булавками и приметать вторую сторону манжеты.



61. Закрепить вторую сторону манжеты строчкой на швейной машине.

Длина стежка 3,5-4 мм.

62. Шов приутюжить.



63. Рукав вывернуть на лицевую сторону и вложить его в пройму, совместить метки на пройме и окате рукава, вколоть рукав булавками.



64. Втачать рукав на швейной машине.

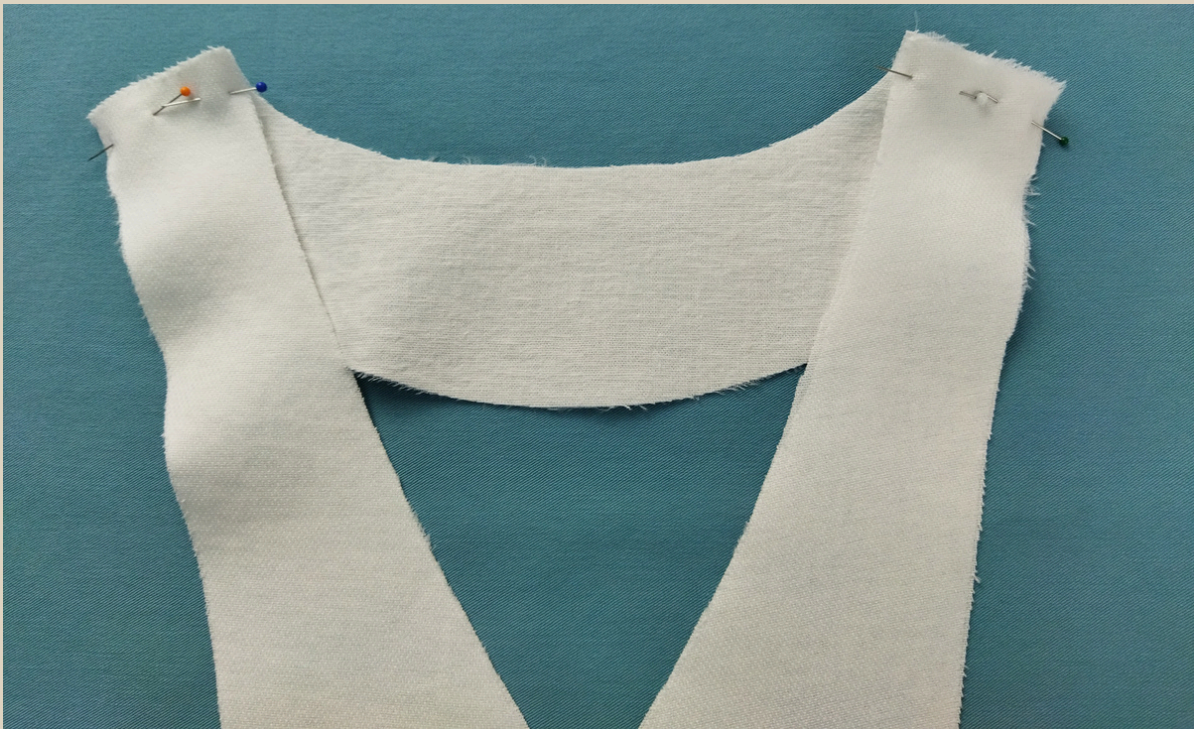
Длина стежка 3-3,5 мм.

65. Срез обметать на оверлоке.

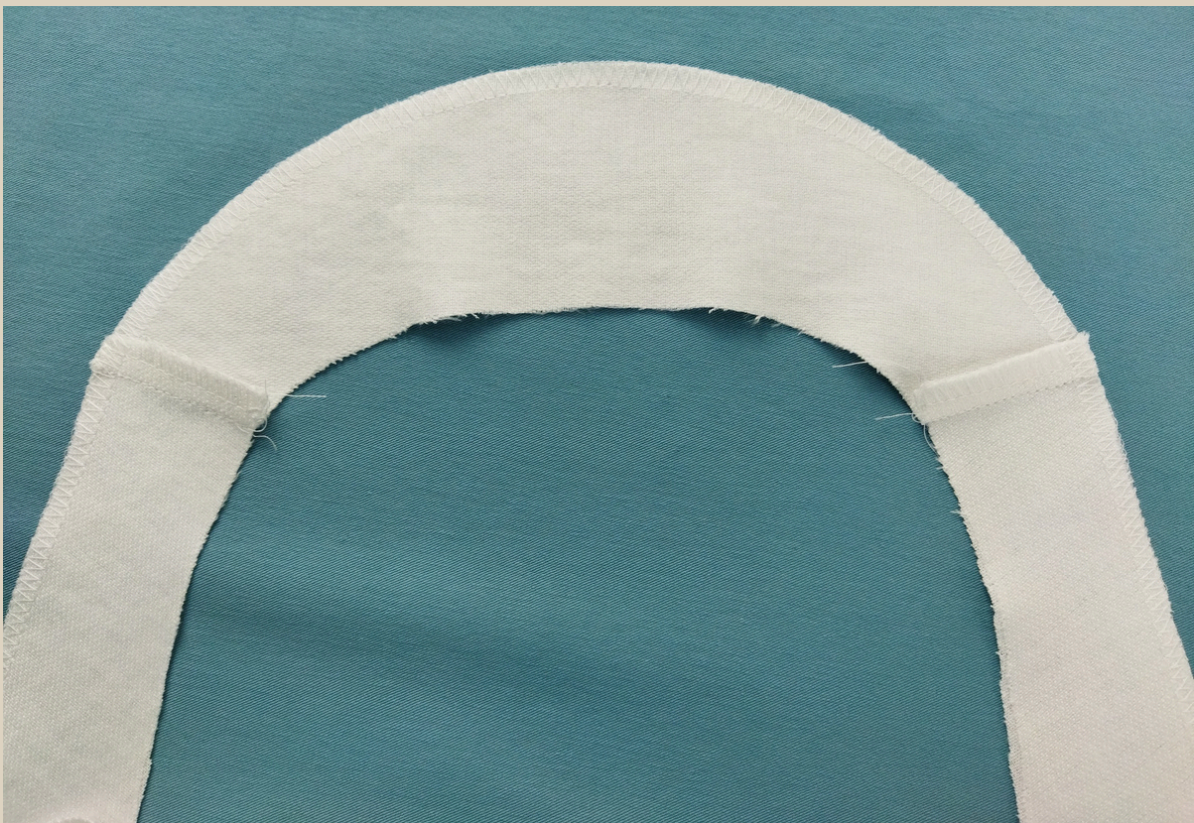
66. Шов приутюжить.

67. Припуск заутюжить на сторону рукава.





68. Обтачку горловины спинки и подборт сложить лицом к лицу, совместить детали по плечевым срезам, сколоть булавками.

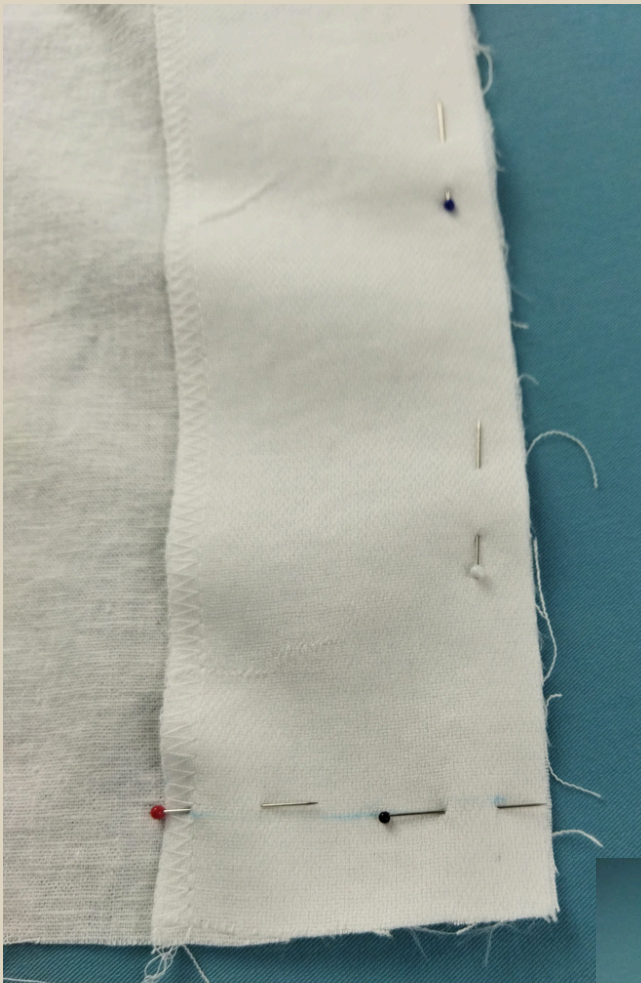


- 69. Стачать детали на швейной машине.
- 70. Срезы обметать на оверлоке.
- 71. Швы приутюжить.
- 72. Припуски заутюжить на сторону спинки.
- 73. Деталь по отлету обметать на оверлоке.
- 74. Шов приутюжить.

Длина стежка 3-3,5 мм.



75. Подготовленный подборт с обтачкой сложить лицом к лицу с блузой, совместить детали по горловине и по бортам, сколоть детали булавками, совместив на деталях плечевые срезы, середины горловины спинки.



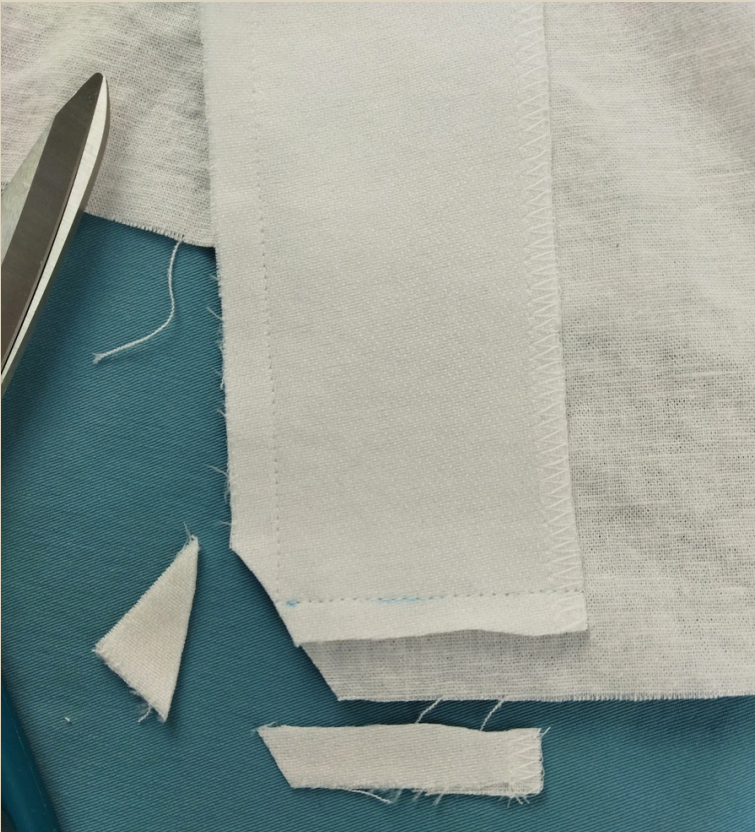
76. По низу изделия подборт приколоть булавками по линии готового низа изделия (2 см от низа).

77. Обтачать на швейной машине край и низ борта: а также линию горловины полочек и спинки.

Длина стежка 3-3,5 мм.

78. Шов приутюжить.

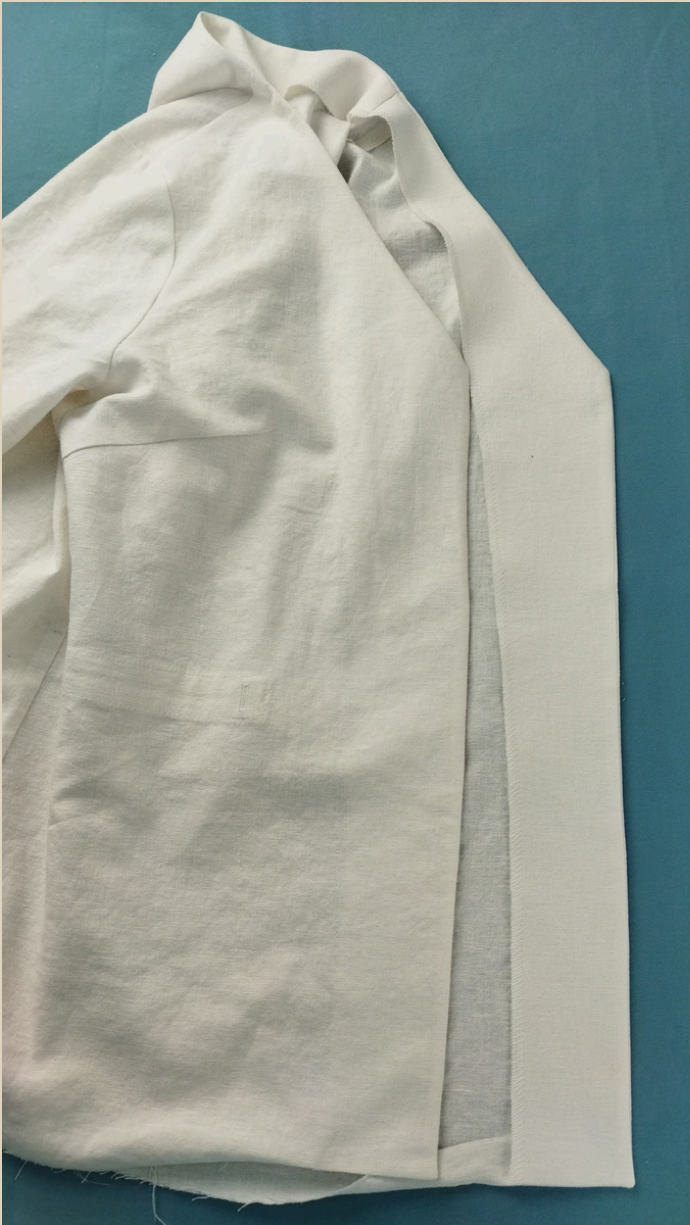




79. Припуск по низу подборта срезать, как на фото, уголок высечь.



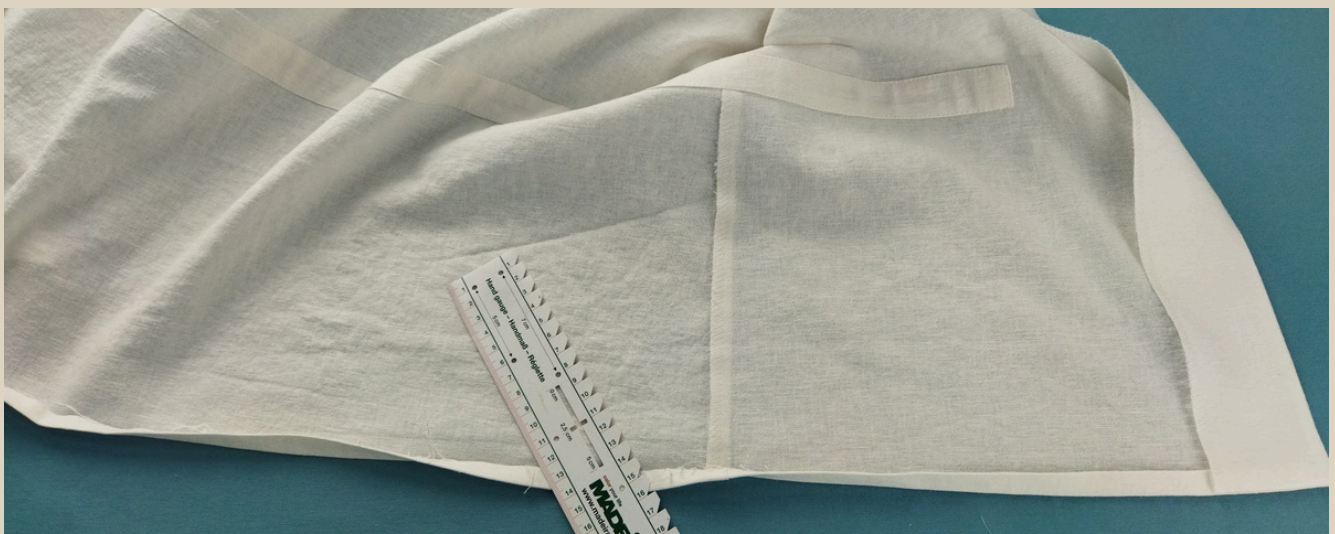
80. Половину припуска борта и горловины срезать ножницами зигзаг, в уголке припуск высечь, как на фото.



81. Припуск борта и горловины заутюжить на подборт и обтачку горловины спинки и настрочить на швейной машине. Ширина шва 2 мм.

Длина стежка 3-3,5 мм.

82. Вывернуть подборт и обтачку на лицевую сторону, выправить и приутюжить край борта и горловину, сформировав перекант в 1 мм на сторону подборта и обтачки.



83. Низ изделия заутюжить на изнаночную сторону два раза по 1 см.



84. Заметать низ блузы ручными стежками.



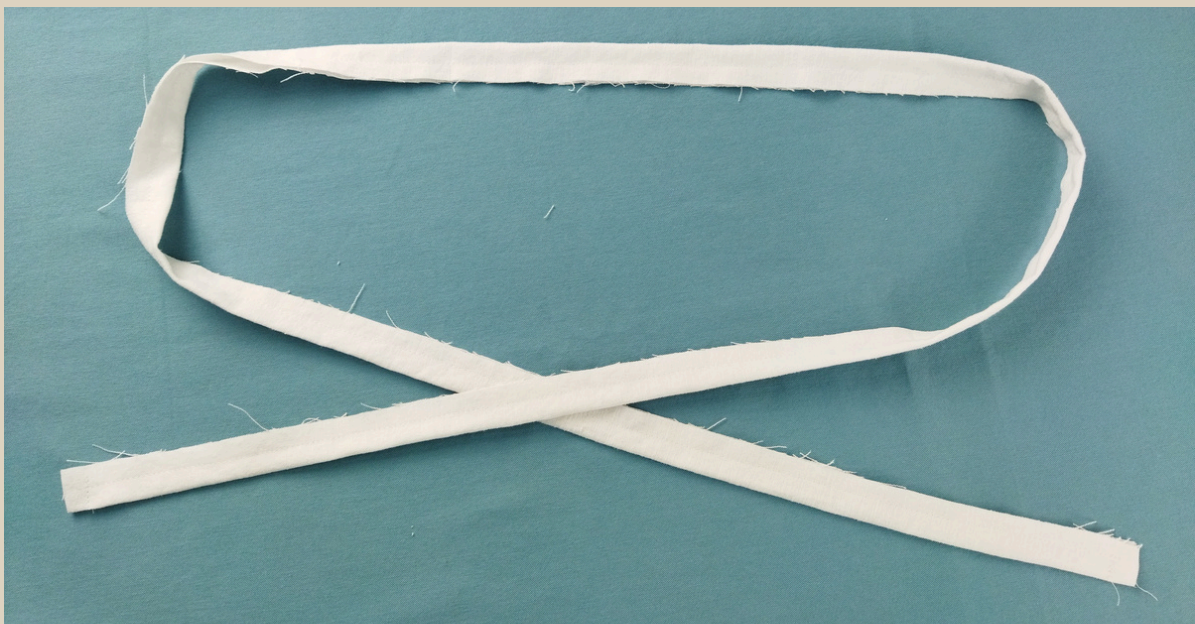
85. Застрочить подгибку низа строчкой на швейной машине.

86. Шов приутюжить.

Длина стежка 3-3,5 мм.



87. Шнур сложить пополам по длине лицом внутрь, сколоть булавками по трем сторонам.
Если у вас шнур будет из двух частей, сначала их нужно будет стачать между собой в одну деталь, припуск разутюжить в разные стороны.



88. Обтачать шнур на швейной машине, не застрачивая отверстие 7-10 см.

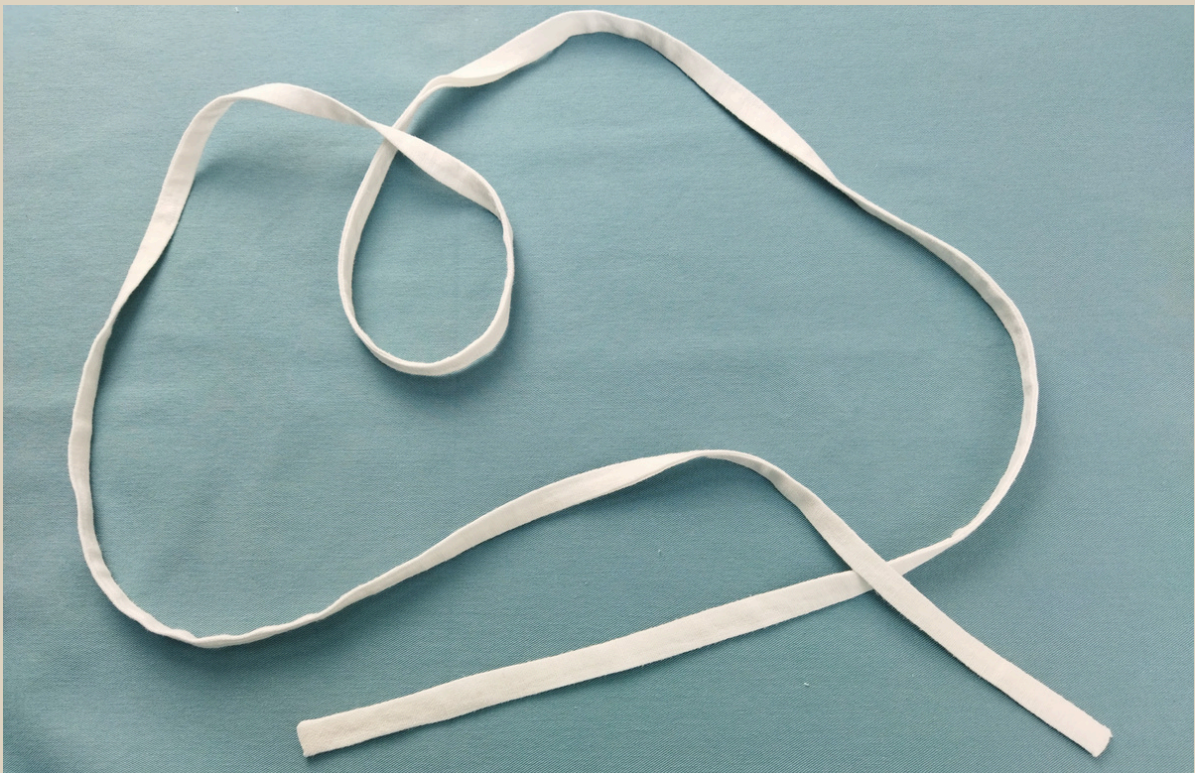
Длина стежка 3-3,5 мм.

89. Шов приутюжить.

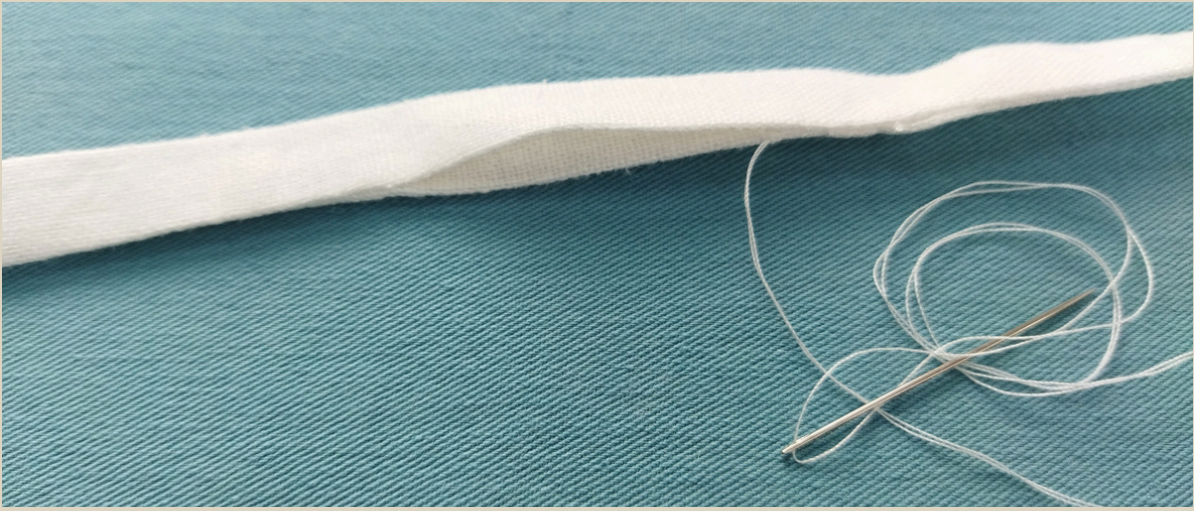




90. Половину припуска срезать ножницами зигзаг, уголки высечь.



91. Через оставленное отверстие вывернуть шнур на лицевую сторону, уголки выправить, шнур приутюжить.



92. Отверстие в шнуре закрыть ручными потайными стежками.
93. Приутюжить.

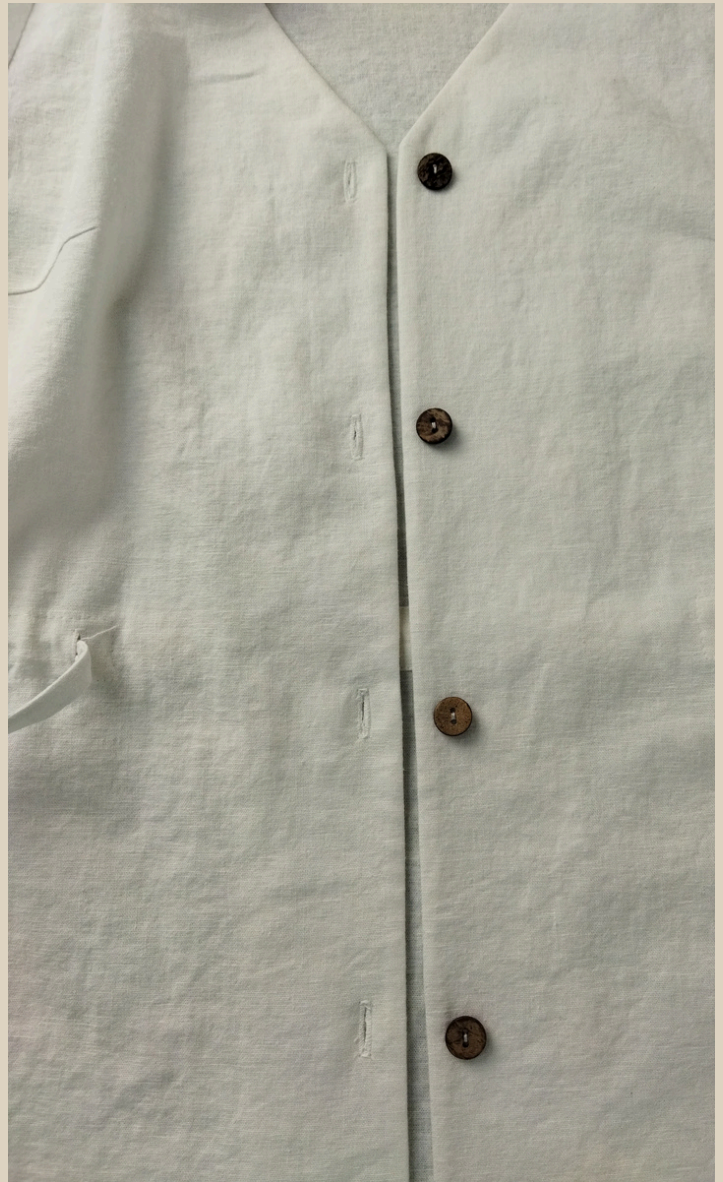
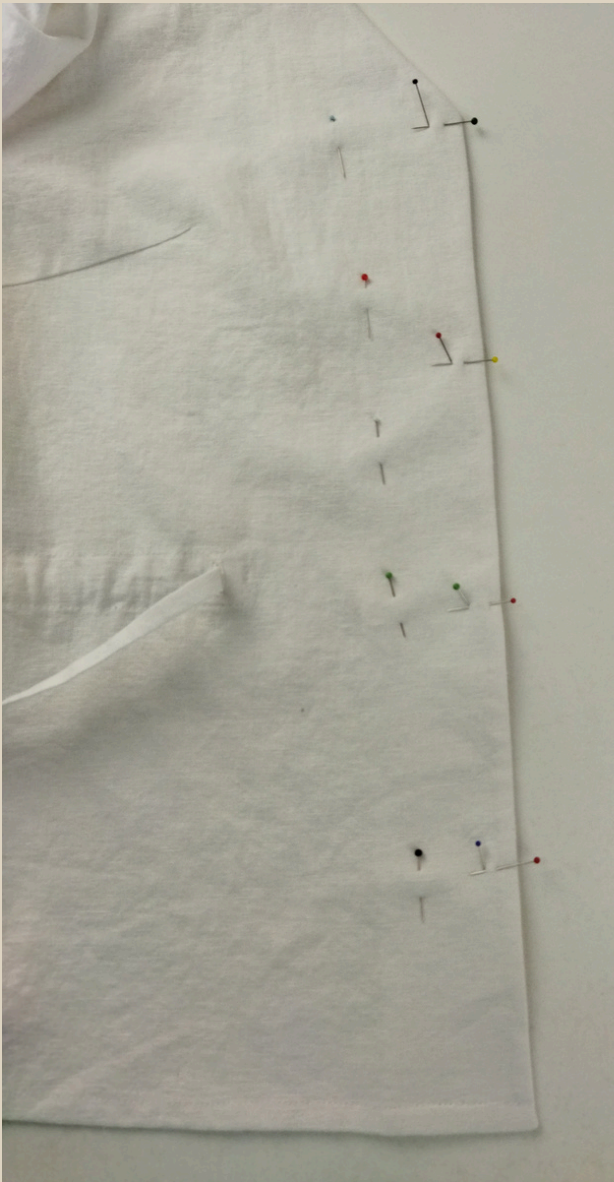


94. Через отверстия в кулиске продеть шнур.

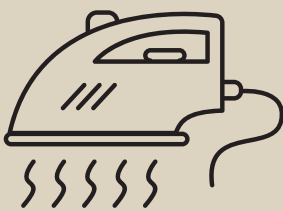


95. На манжетах выметать петли, приутюжить петли и пришить пуговицы.



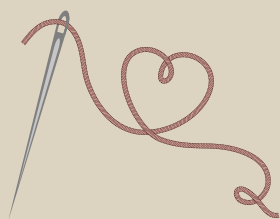


- 96. На правый борт перенести метки под петли.
- 97. Выметать петли на швейной машине.
- 98. Приутюжить петли.
- 99. На левый борт пришить пуговицы.



Еще раз проутюжить все швы и изделие в целом.
Блуза готова!

БЛУЗА "КЭНДИС"



Приятного пошива и
ровных строчек!



ELENA-PLENKINA.RU



ELENA_PLENKINA.RU



ELENA_PLENKINA