

Elena-Plenkina.ru

ШИТЬ ЛЕГКО!

ЮБКА "КАРЕН"

РАЗМЕРЫ 38-56
РОСТ 170 CM



УРОВЕНЬ СЛОЖНОСТИ



#ELENA_PLENKINA_KAPEN
#TIM_HM_KAPEN



ELENA-PLENKINA.RU



ELENA_PLENKINA



ELENA_PLENKINA

ОПИСАНИЕ МОДЕЛИ



ЖЕНСКАЯ ЮБКА ПОКРОЯ «СОЛНЦЕ» С КЛИНЬЯМИ ПО НИЗУ, ВЕРХ ОБРАБОТАН ДВОЙНЫМ ПРИТАЧНЫМ ПОЯСОМ С ШИРОКОЙ РЕЗИНКОЙ ВНУТРИ, ЮБКА НА ПОДКЛАДКЕ.

ОБОРУДОВАНИЕ И ПРИСПОСОБЛЕНИЯ



1. ШВЕЙНАЯ МАШИНА.
2. ОВЕРЛОК.
3. ИГЛЫ С МАРКИРОВКОЙ УНИВЕРСАЛЬНЫЕ НОМЕР 65-75 (В ЗАВИСИМОСТИ ОТ ПЛОТНОСТИ ТКАНИ).
4. НИТКИ: 1 КАТУШКА В ШВЕЙНУЮ МАШИНУ И 3 В ОВЕРЛОК.
5. НОЖНИЦЫ ПОРТНОВСКИЕ.
6. НОЖНИЦЫ КАНЦЕЛЯРСКИЕ (ДЛЯ ВЫРЕЗАНИЯ ДЕТАЛЕЙ ВЫКРОЙКИ).
7. БУЛАВКИ ИЛИ ЗАЖИМЫ ДЛЯ СОЕДИНЕНИЯ ДЕТАЛЕЙ.
8. КЛЕЙ ИЛИ СКОТЧ (ДЛЯ СКЛЕИВАНИЯ ЛИСТОВ ВЫКРОЙКИ, ЕСЛИ ВЫ ЕЕ ПЕЧАТАЕТЕ НА ЛИСТАХ А4).
9. УТЮГ С ПАРОМ ИЛИ ПАРОГЕНЕРАТОР.
10. ГЛАДИЛЬНАЯ ДОСКА.
11. ПРИСПОСОБЛЕНИЯ ДЛЯ ВТО (ДЕРЕВЯННЫЙ УТЮЖОК ИЛИ ПОДУШКА ДЛЯ ВТО).
12. ЛАПКИ ДЛЯ ШВЕЙНОЙ МАШИНЫ (СТАНДАРТНАЯ).



ДЛЯ ПОШИВА ЮБКИ ВАМ ПОНАДОБЯТСЯ

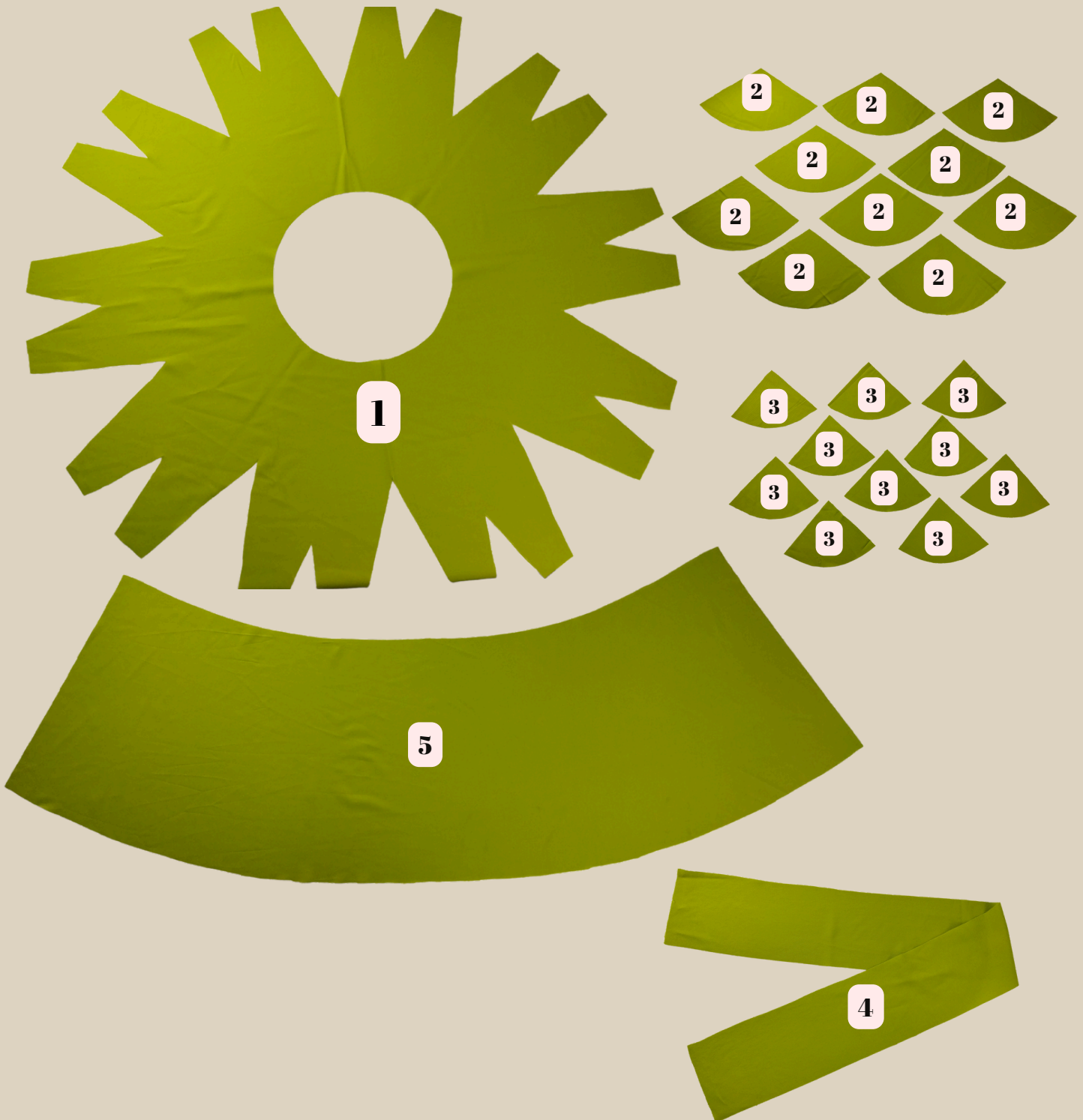
- ОСНОВНАЯ ТКАНЬ
- ДУБЛЕРИН
- ЭЛАСТИЧНАЯ ЛЕНТА (РЕЗИНКА) ШИРИНОЙ 5 СМ.





ДЕТАЛИ КРОЯ

№ п/п	Наименование детали	Количество
1	Полотнище юбки	1 со сгибом
2	Большой уголок	10
3	Маленький уголок	10
4	Пояс	1 со сгибом
5	Подкладка	1 со сгибом (или 2 добавляя припуск по одной стороне)





ПРИПУСКИ НА ШВЫ

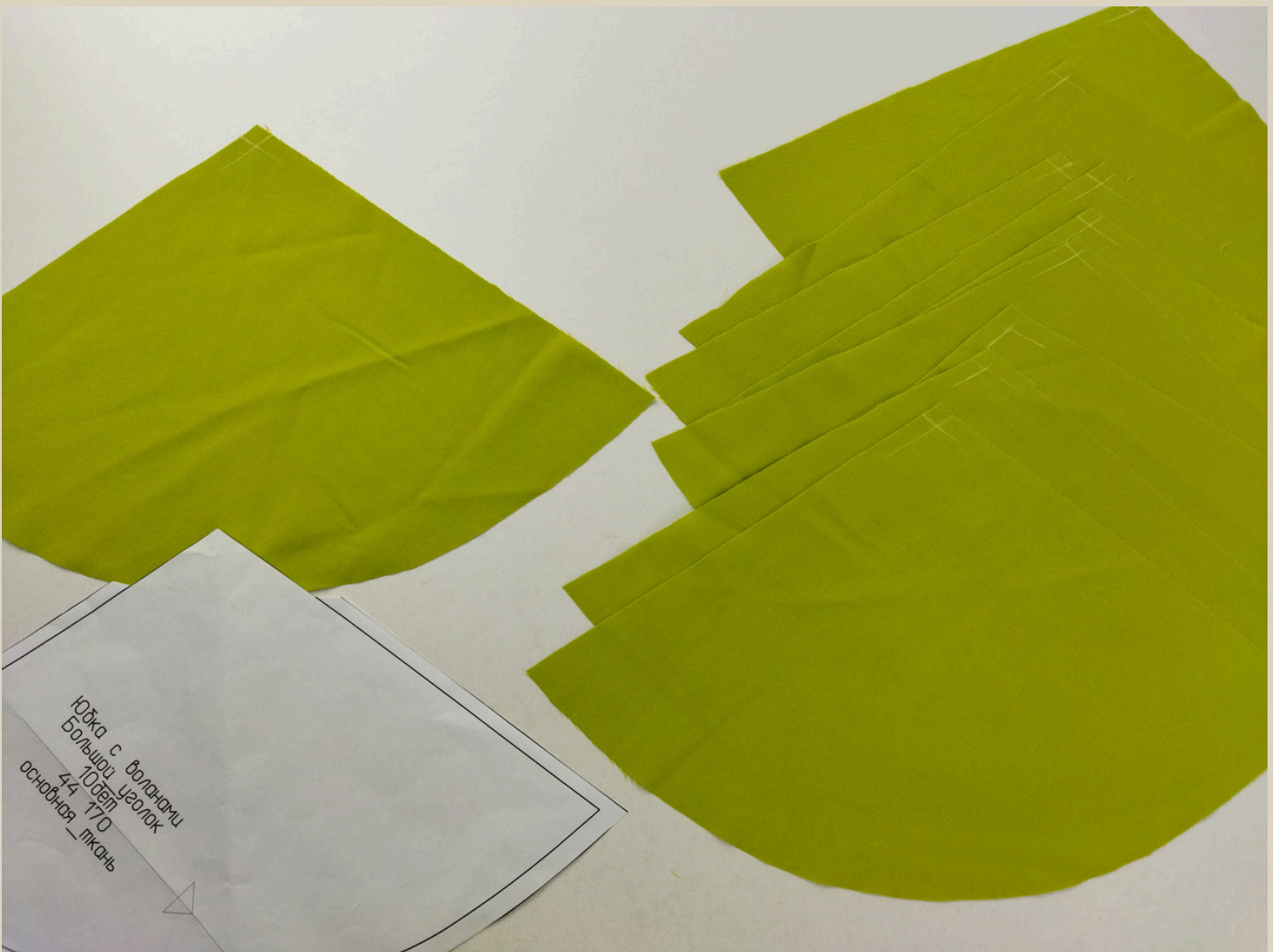
Все детали выкройки идут с припусками на швы.



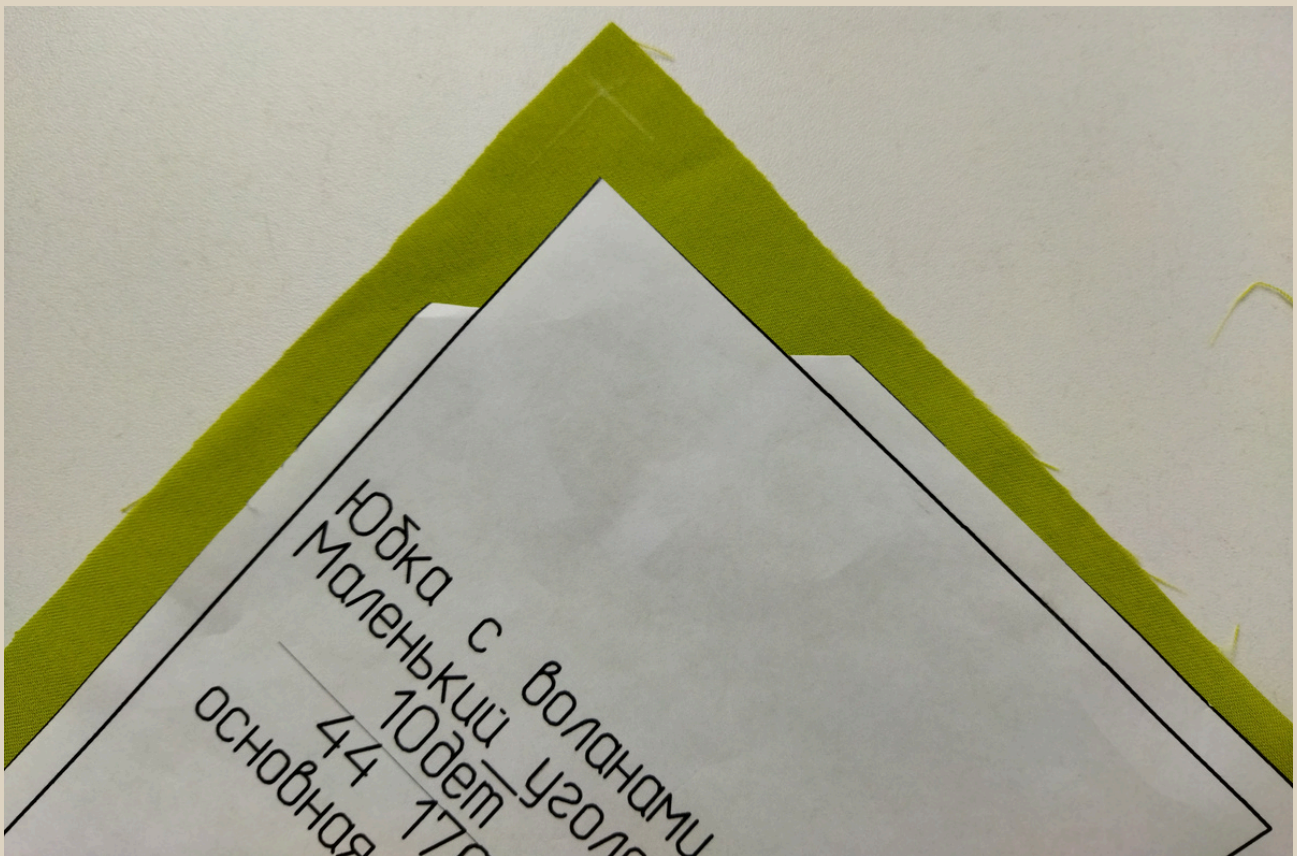
ДУБЛИРОВАНИЕ ДЕТАЛЕЙ

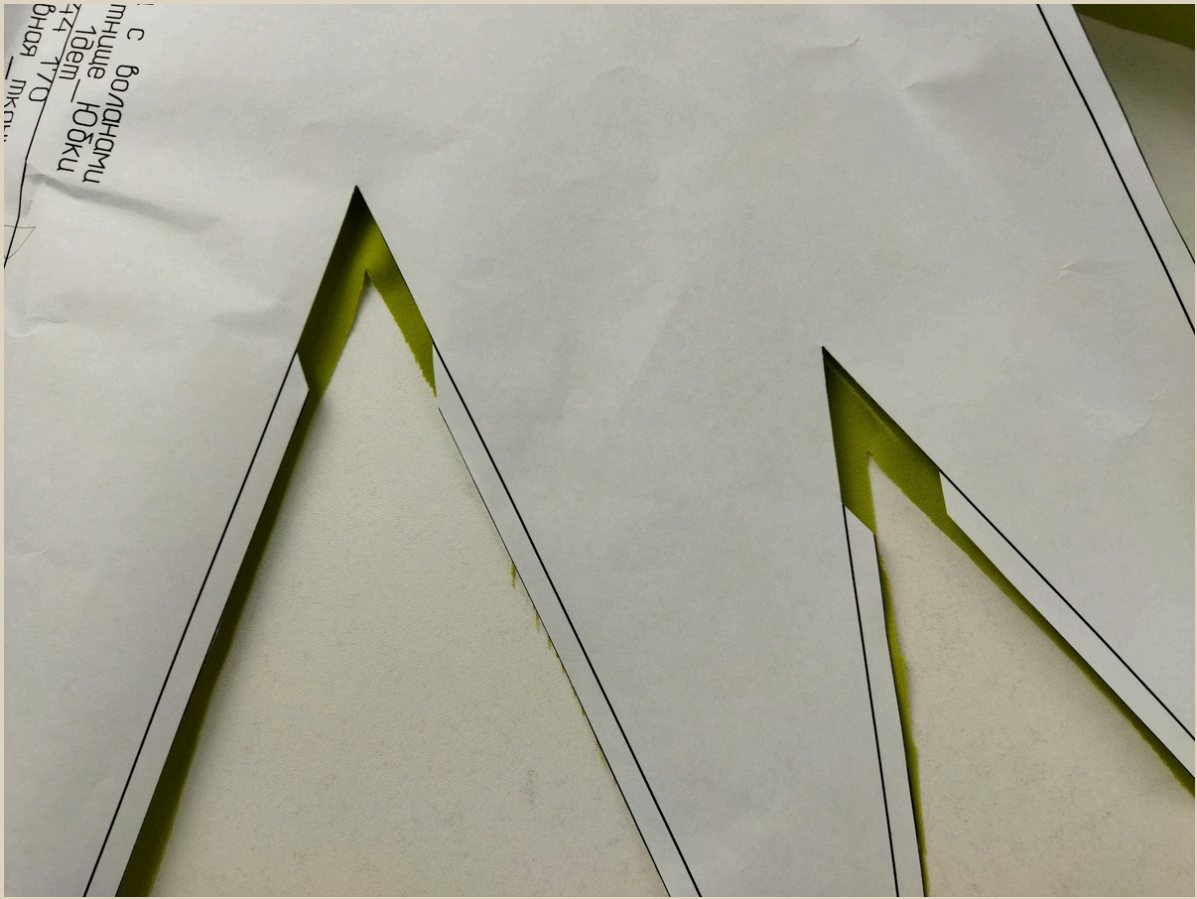
Если в пошиве юбки вы будете использовать легкие и тонкие ткани, то пояс нужно с изнаночной стороны проклеить дублирином.

ПОШИВ ЮБКИ



1. На уголки (клинья) с изнаночной стороны перенести линии припусков.





2. На полотнище юбки по уголкам с изнаночной стороны перенести линии припусков.

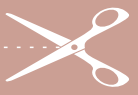


3. На вырез основного полотнища сложить лицом к лицу деталь “маленький уголок”, совместить детали строго по линиям стачивания, сколоть булавками.



4. Стачать детали на швейной машине строго по линиям стачивания.
5. Шов приутюжить.

Длина стежка 3-3,5 мм.



6. На полотнище в уголке сделать рассечку, не дорезая до линии стачивания 2-3 мм.



7. Приколоть булавками к полотнищу юбки вторую сторону детали “уголок”.



**Детали сколоть строго по линиям стачивания!
Чтобы было легче стачивать на швейной машине, детали можно сметать ручными стежками.**

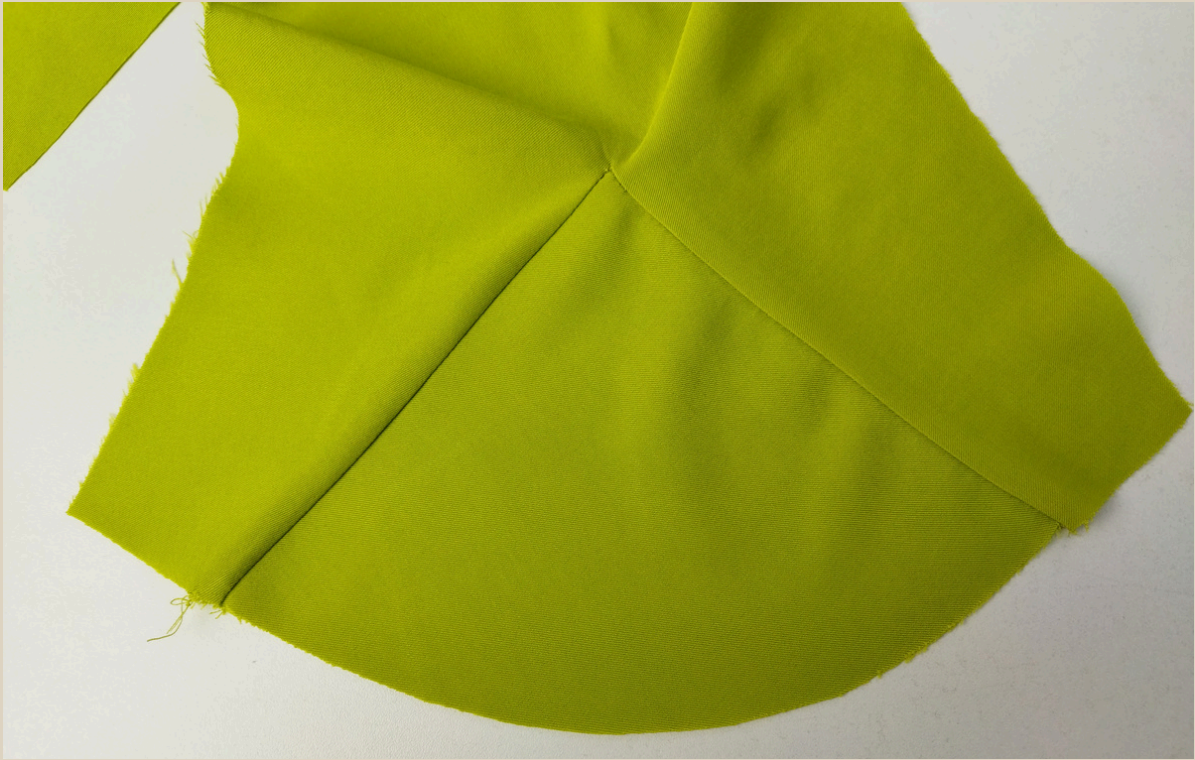


8. Стачать детали на швейной машине.

9. Шов приутюжить.

10. Припуски заутюжить на сторону полотнища юбки.

Длина стежка 3-3,5 мм.



ПРИМЕЧАНИЕ

На оверлоке обметываем срезы 3-ниточным швом, длина стежка 3-4 мм

11. Одной строчкой обметать на оверлоке припуск.

12. Шов приутюжить.

13. Таким же образом притачать остальные “уголки”.





14. Деталь подкладки сложить пополам лицом внутрь, сколоть булавками по короткому срезу.
Если у вас подкладка состоит из двух деталей, сколоть булавками оба коротких среза.



15. Стачать боковой срез на швейной машине.

Длина стежка 3-3,5 мм.

16. Край обметать на оверлоке.
17. Шов приутюжить.
18. Припуск заутюжить на одну сторону.



19. Верхний срез юбки и верхний срез подкладки поделить на 4 равные части, поставить метки булавками.



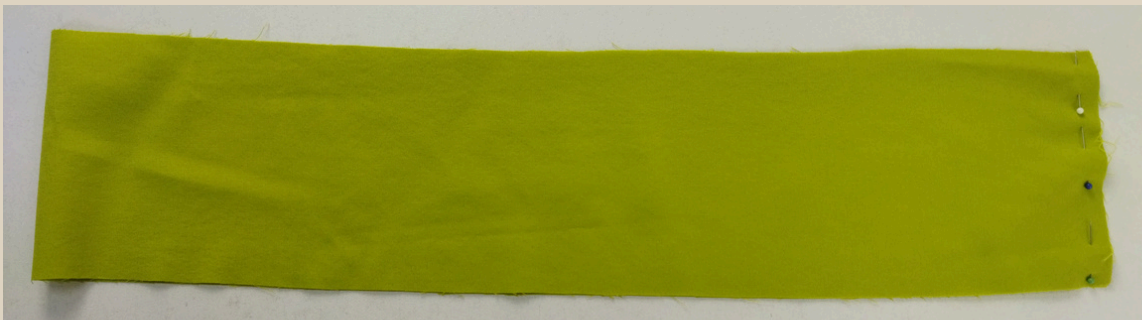
20. Подкладку вложить в юбку, лицевую сторону подкладки приложить к изнаночной стороне юбки, совместить на деталях метки: сколоть детали булавками, можно сметать ручными стежками.



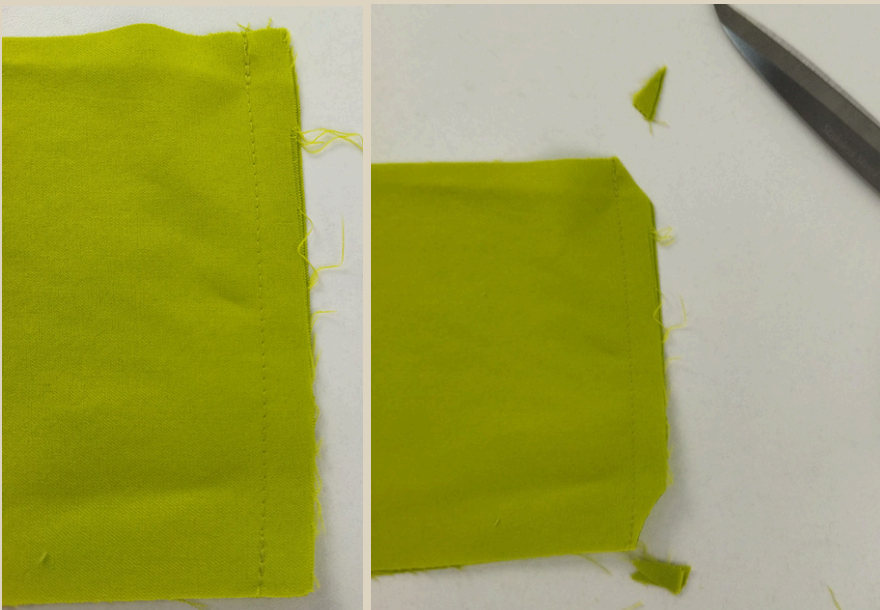
21. Юбку и подкладку соединить по верхнему срезу строчкой на швейной машине. Ширина шва 5-7 мм.

Длина стежка 3-3,5 мм.

22. Шов приутюжить.



23. Деталь пояса сложить пополам лицом внутрь, сколоть булавками по короткому срезу.

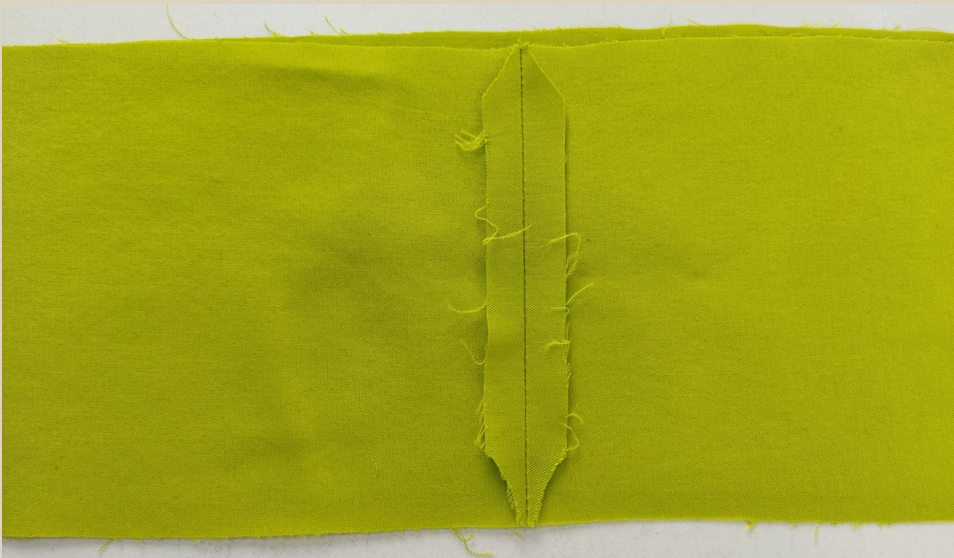


24. Стачать деталь на швейной машине.

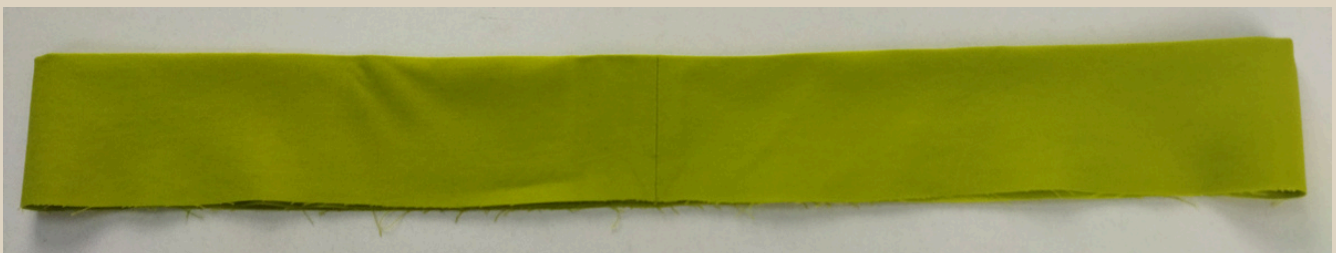
Длина стежка 3-3,5 мм.

25. Шов приутюжить.

26. Припуск в начале и в конце строчки высесть.

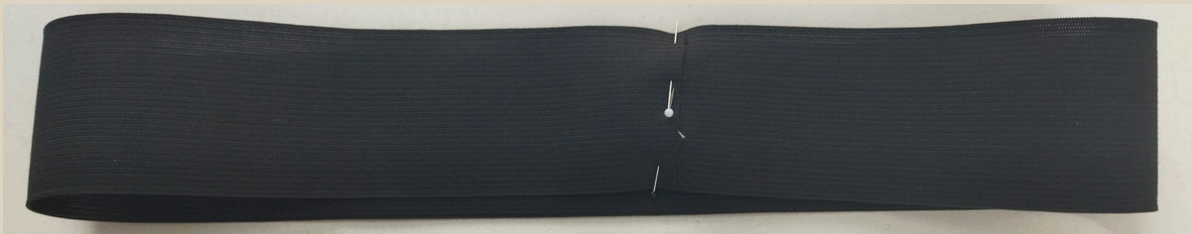


27. Припуск на шов разутюжить в разные стороны.



28. Пояс сложить пополам изнанкой внутрь и по линии сгиба приутюжить.

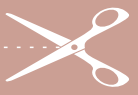
29. Разделить пояс на 4 равные части, поставить метки.



30. Эластичную ленту (резинку) стачать на швейной машине в кольцо, наложив два конца резинки друг на друга, используя строчку зиг-заг.



31. Шов приутюжить.



32. Резинку вложить в подготовленный пояс, две стороны пояса сколоть между собой булавками.



33. Две стороны пояса закрепить строчкой на швейной машине. Ширина шва 5-7 мм.

Длина стежка 3-3,5 мм.

34. Шов приутюжить.

35. Резинку равномерно распределить внутри пояса.



36. Приложить пояс с лицевой стороны юбки, совместить метки на поясе и на верхнем срезе юбки, приколоть пояс булавками.



- 37. Притачать пояс на швейной машине.
- 38. Срез обметать на оверлоке.
- 39. Шов приутюжить.

Длина стежка 3-3,5 мм.



- 40. Припуск заутюжить к низу изделия.



41. Обратите внимание на то, что длина подкладки равна длине юбки. По желанию длину подкладки можно укоротить до желаемой длины.





42. Подогнуть низ юбки на 6-7 мм на изнаночную сторону, припуск заутюжить и заколоть булавками.
43. Застрочить низ изделия на швейной машине. Ширина шва от линии сгиба 2-3 мм.
44. Шов приутюжить.

Длина стежка 3-3,5 мм.

45. Припуск подрезать близко к строчке.





46. Подогнуть низ юбки еще раз на 3 мм, заколоть припуск булавками.

47. Застрочить припуск на швейной машине.

Длина стежка 3-3,5 мм.

48. Шов приутюжить.



49. Таким же образом застрочить низ на подкладке.



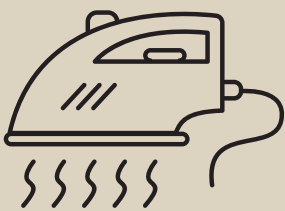
50. Резинку равномерно распределить внутри пояса, поделить пояс пополам.



51. Отстроить пояс по центру на швейной машине, равномерно растягивая резинку до ширины пояса.

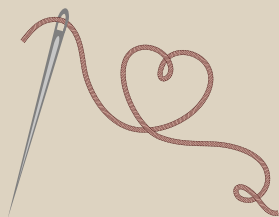
52. Шов и пояс приутюжить.

Длина стежка 3-3,5 мм.



Еще раз проутюжить все швы и изделие в целом.
Юбка готова!

ЮБКА "КАРЕН"



Приятного пошива и
ровных строчек!



ELENA-PLENKINA.RU



ELENA_PLENKINA.RU



ELENA_PLENKINA

Схема корректировки юбки "Карен" на рост 164 см

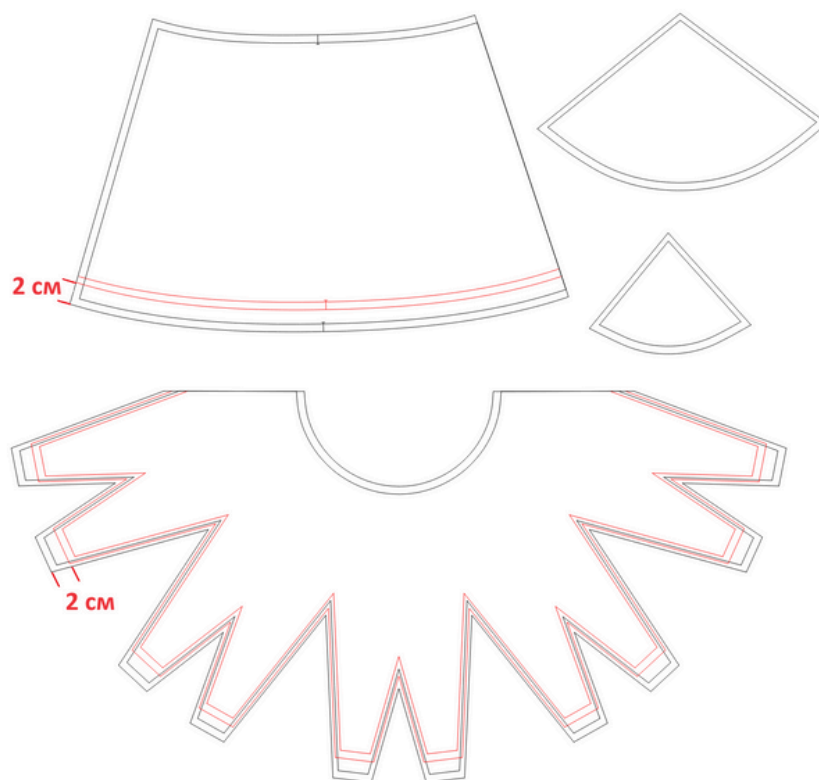


Схема корректировки юбки "Карен" на рост 176 см

