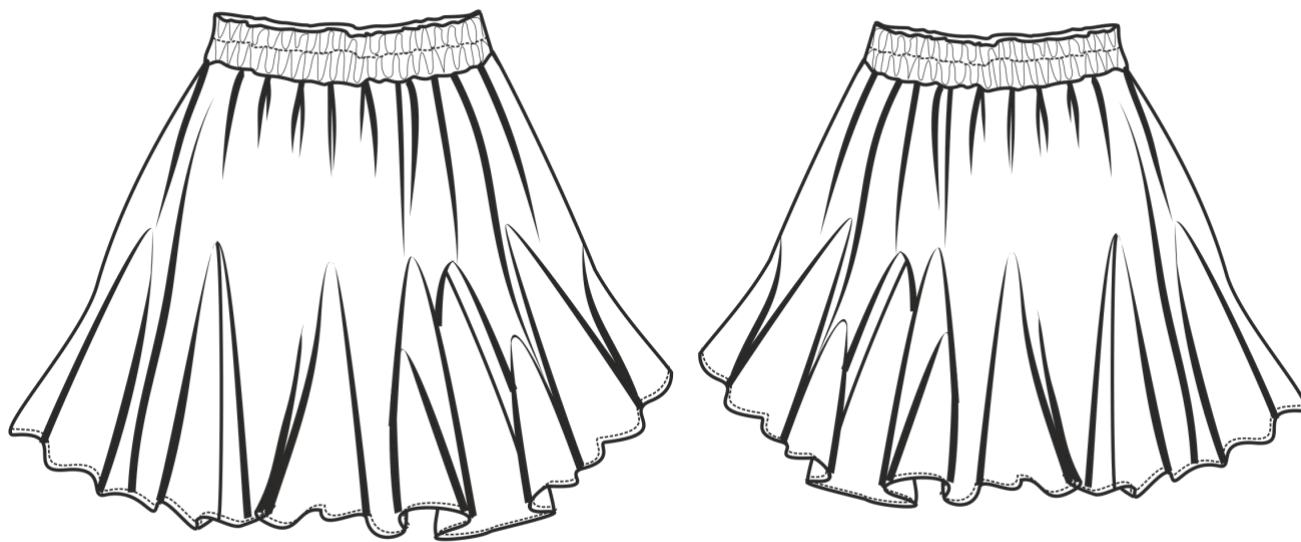


Elena-Plenkina.ru

ШИТЬ ЛЕГКО!

Юбка «Карен» #tim_hm_Kарен #elena_plenkina_Kарен



Выкройка представлена в размерах 38-54 на рост 170 см.

Женская юбка покроя «солнце» с клиньями по низу, верх обработан двойным притачным поясом с широкой резинкой внутри, юбка на подкладке.

Прибавки на свободное облегание и параметры изделия:

Размер	38	40	42	44	46	48	50	52	54
Прибавка к обхвату талии, см	27,9	30,1	32,2	34,3	36,5	38,6	40,7	42,3	45,3
Длина изделия, см	41,2	41,5	41,7	42,0	42,3	42,5	42,8	43,0	43,0

Рекомендуемые материалы — легкие мягкие струящиеся ткани средней плотности, такие как натуральный шелк, шелковый атлас, синтетический шелк, синтетический атлас, шелковый тонкий креп и другие ткани со схожими свойствами.

Также вам понадобится дублирин для укрепления для укрепления пояса, эластичная лента (резинка) в пояс шириной 5 см.

Расход ткани при ширине 150 см (крой в разворот):

Размер	38	40	42	44	46	48	50	52	54
Основная ткань, м	1,83	1,84	1,90	1,91	1,95	2,00	2,15	2,19	2,29

Схема раскладки деталей на ткани находится в файле А4.

Не забывайте учитывать расход ткани на усадку после ВТО и стирки, берите запас не менее 5% от указанного расхода.

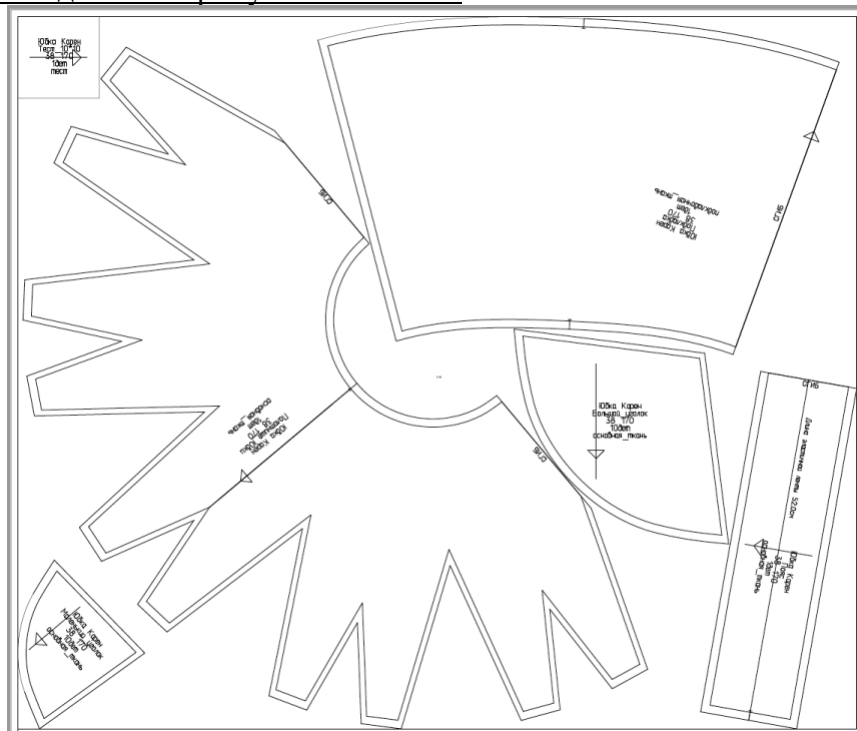
До кроя деталей промеряйте длину изделия по себе (модели), так как при одном и том же росте данные параметры у разных людей могут отличаться. При необходимости скорректируйте длину.

Спецификация деталей:

№ п/п	Наименование детали	Количество
1	Полотнище юбки	1 со сгибом
2	Большой уголок	10
3	Маленький уголок	10
4	Пояс	1 со сгибом
5	Подкладка	1 со сгибом (или 2 добавляя припуск по одной стороне)

Ниже на фото изображены детали выкройки, это не раскладка на ткани! Детали раскладываем согласно направлению долевой нити (стрелка на каждой детали).

Все детали с припусками на швы.



Запрещается передавать платные
выкройки третьим лицам и
размещать выкройки в открытом
доступе.

Сайт - <https://elena-plenkina.ru/>

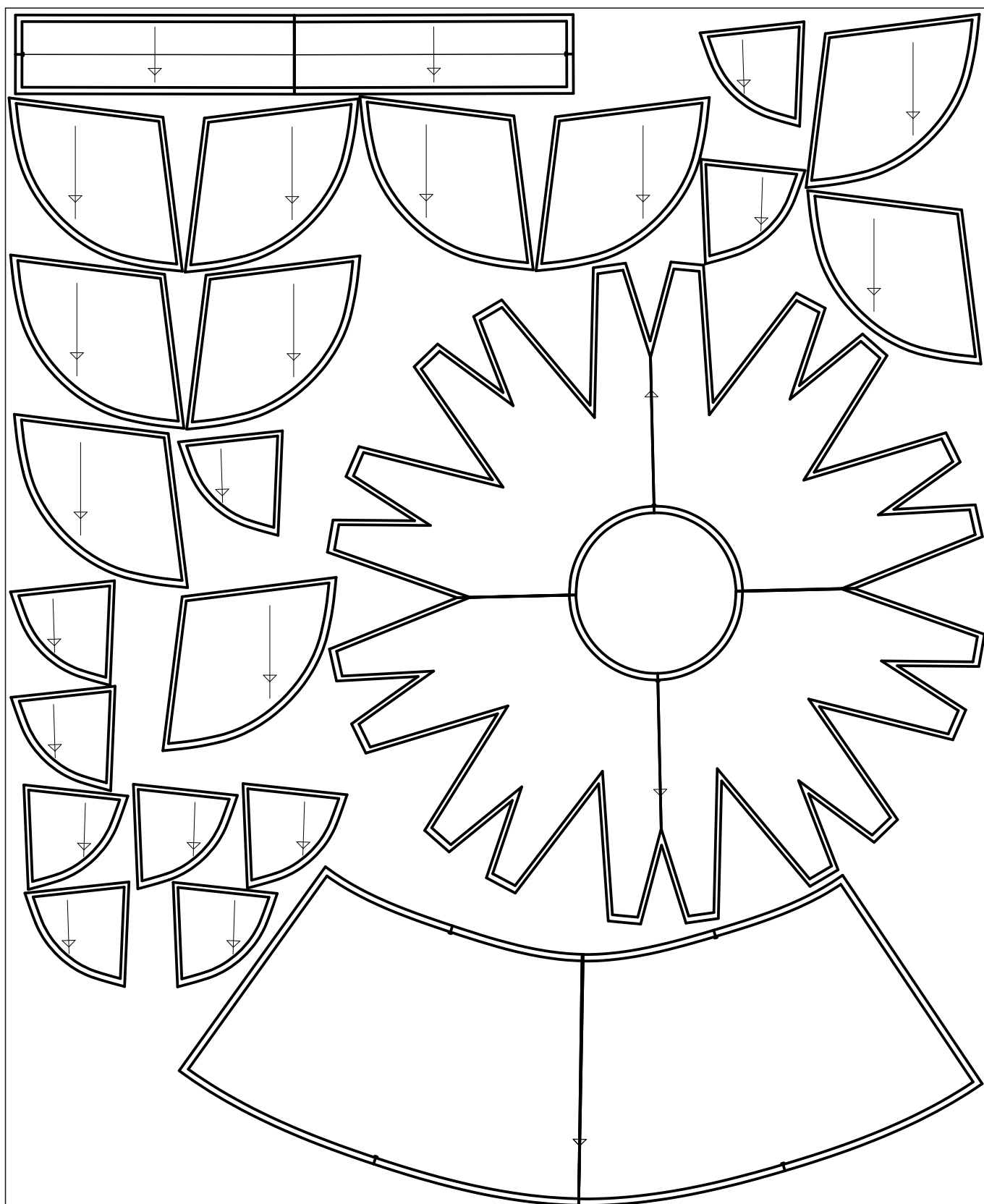
YouTube –

<http://youtube.com/c/ElenaPlenkina>

ВК - https://vk.com/elena_plenkina

Телеграм - https://t.me/elena_plenkina

Раскладка деталей, ширина ткани 150 см



Юбка Карен

Тест 10*10

38-170

1дет

тест

Юбка Карен
Маленький
38-170
10дет
основная _тк

Elena-Plenkina.ru

1-А

ШИТЬ ЛЕГКО!

Elena-Plenkina.ru
2-А
ШИТЬ ЛЕГКО!

СГИБ

Elena-Plenkina.ru
3-А
ШИТЬ ЛЕГКО!



Elena-Plenkina.ru
4-А
ШИТЬ ЛЕГКО!

арен
уголок

НЬ

Elena-Plenkina.ru
ШИТЬ ЛЕГКО!

1-B



The diagram shows a sewing pattern piece with several notches (triangles) along its edges. At the top, there is a large V-shaped notch. Along the left and right edges, there are smaller notches. At the bottom, there is a curved line with a notch on the left and a small triangle on the right. The text 'Elena-Plenkina.ru' is centered in the middle, with '2-В' below it and 'ШИТЬ ЛЕГКО!' at the bottom.

Elena-Plenkina.ru
2-В
ШИТЬ ЛЕГКО!

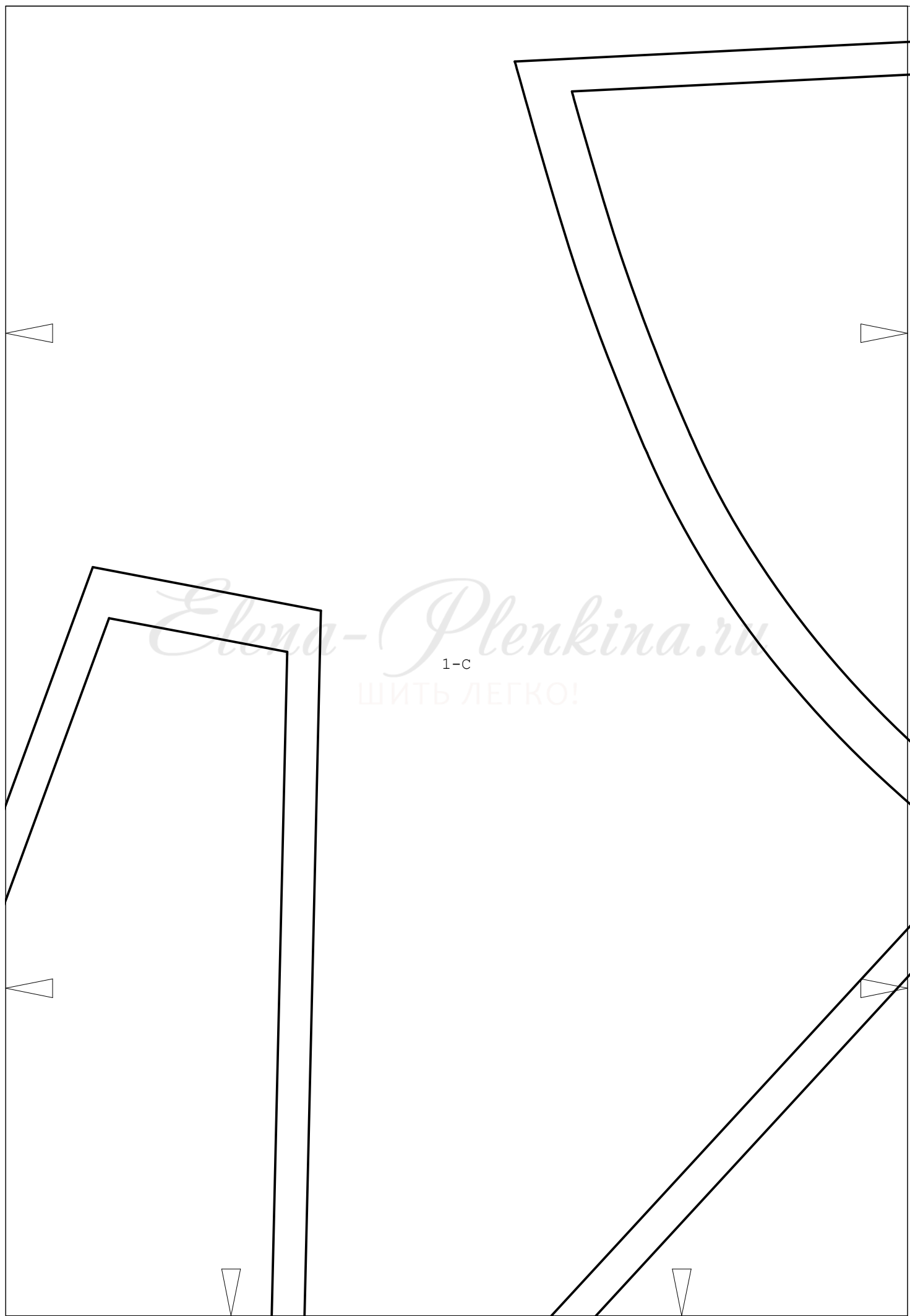
Нюка Карен
Подкладка
38 170
1дет
подкладочная _ ткань

Elena-Plenkina.ru

3-В

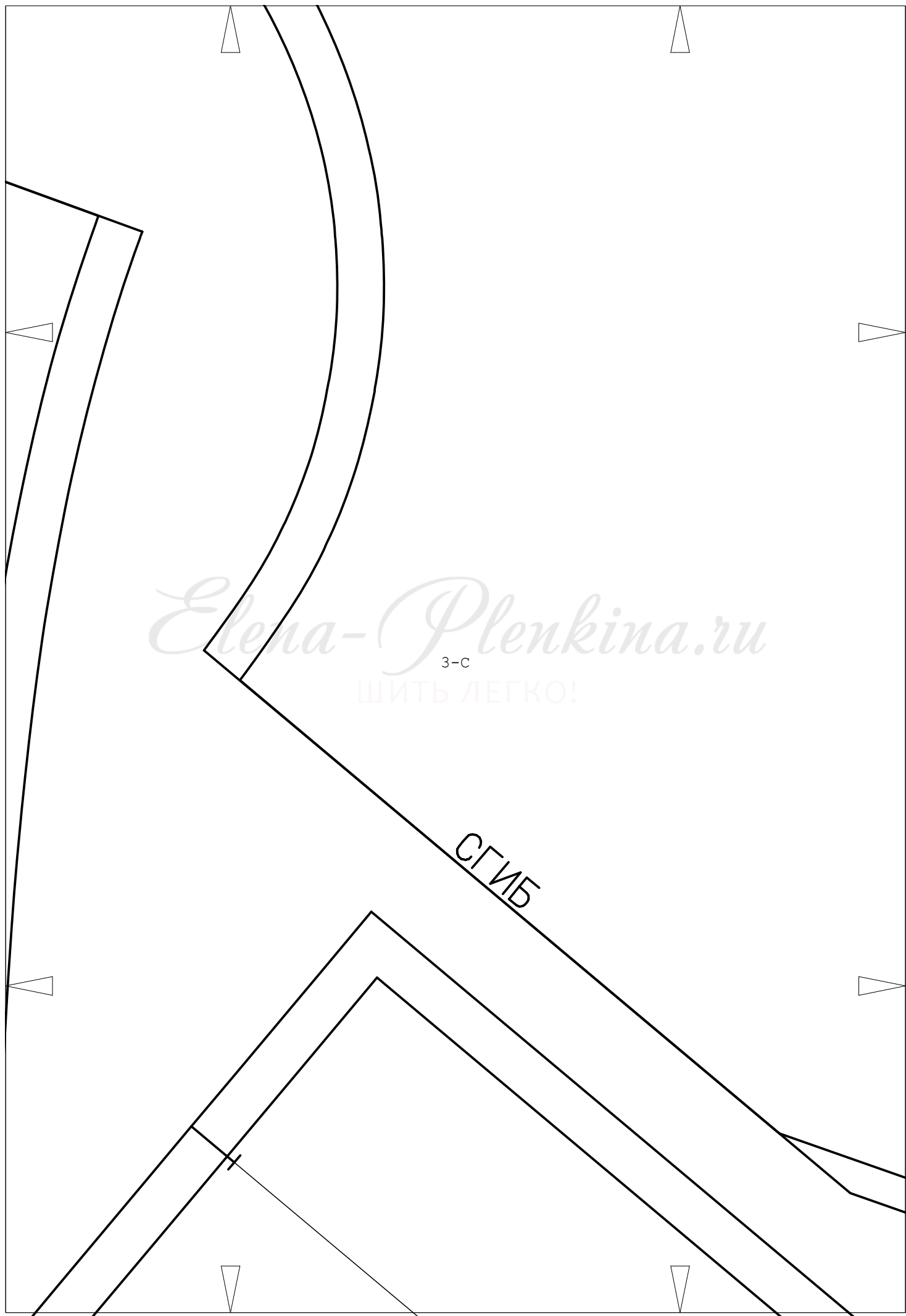
ШИТЬ ЛЕГКО!

Elena-Plenkina.ru
4-B
ШИТЬ ЛЕГКО!



Elena-Plenkina.ru
2-С
ШИТЬ ЛЕГКО!

Юбка Карен
Полотнище 38
идет 170
основная ткань



Елена-Пленкина.ru

3-С

ШИТЬ ЛЕГКО!

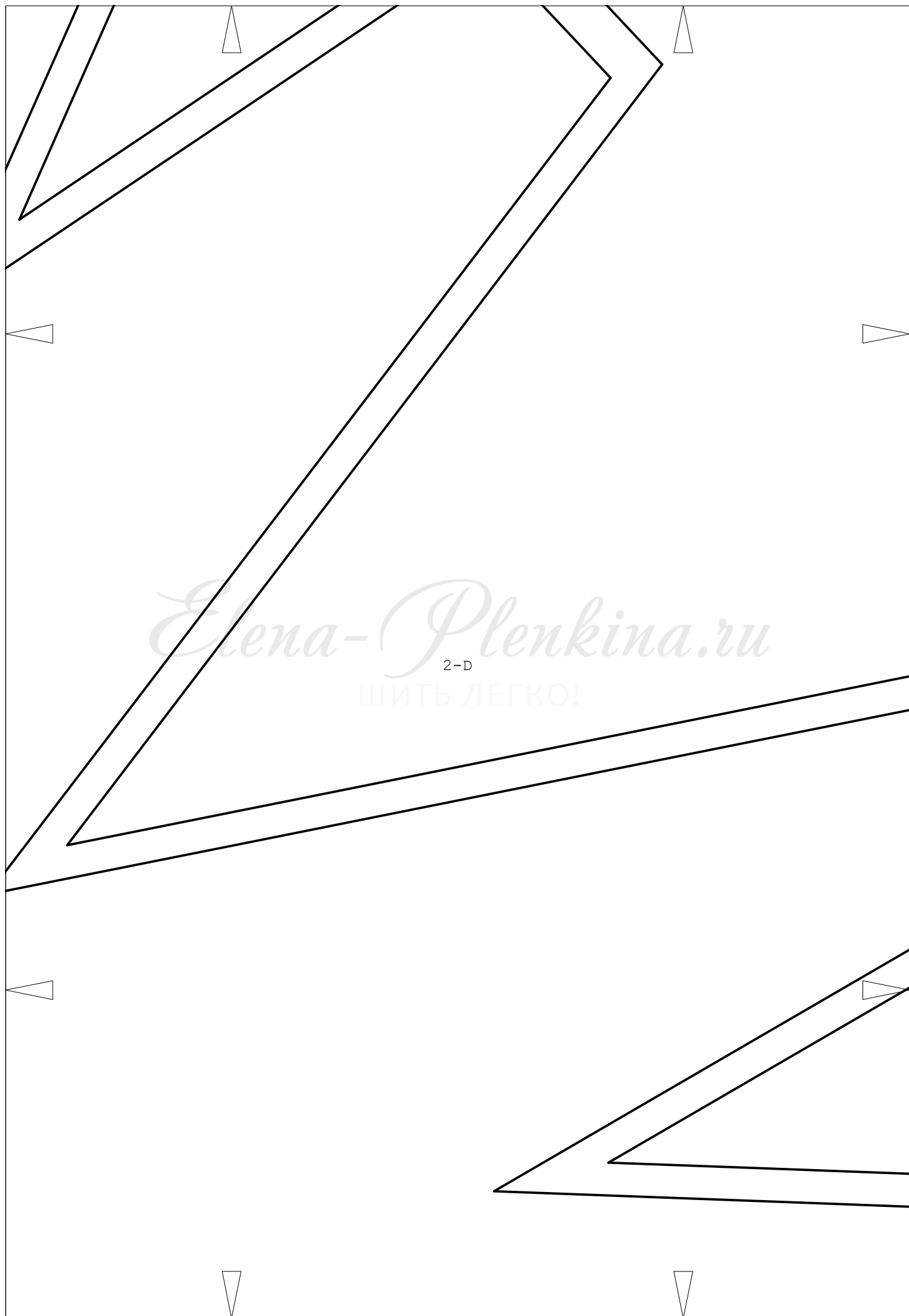
СГИБ

Нодка Капен
28 170
170
Ткань

Elena-Plenkina.ru
4-С
ШИТЬ ЛЕГКО!

Юбка Карен
Большой уголок
38 170
10дет
основная _ ткань

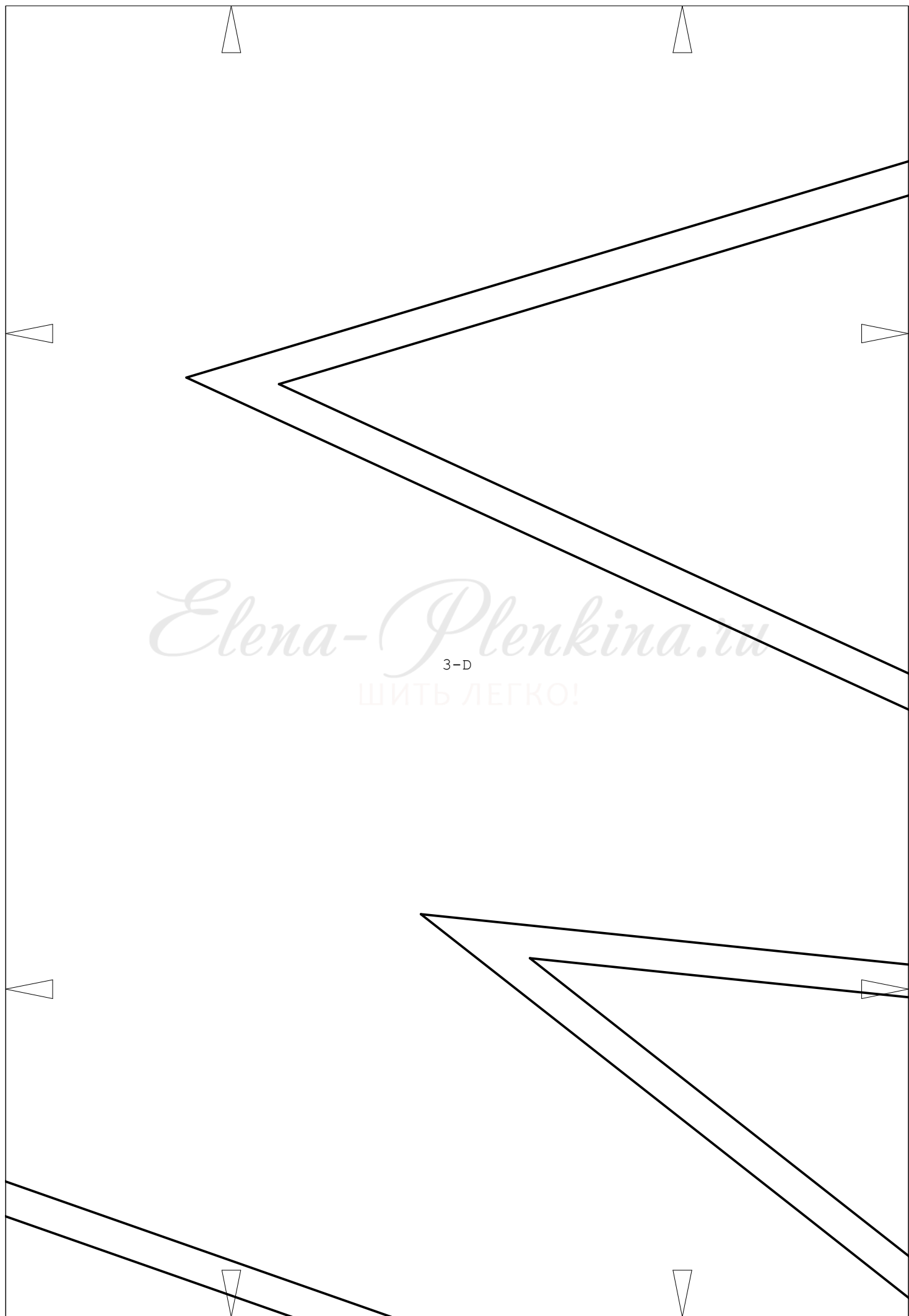
Elena-Plenkina.ru
1-D
ШИТЬ ЛЕГКО!



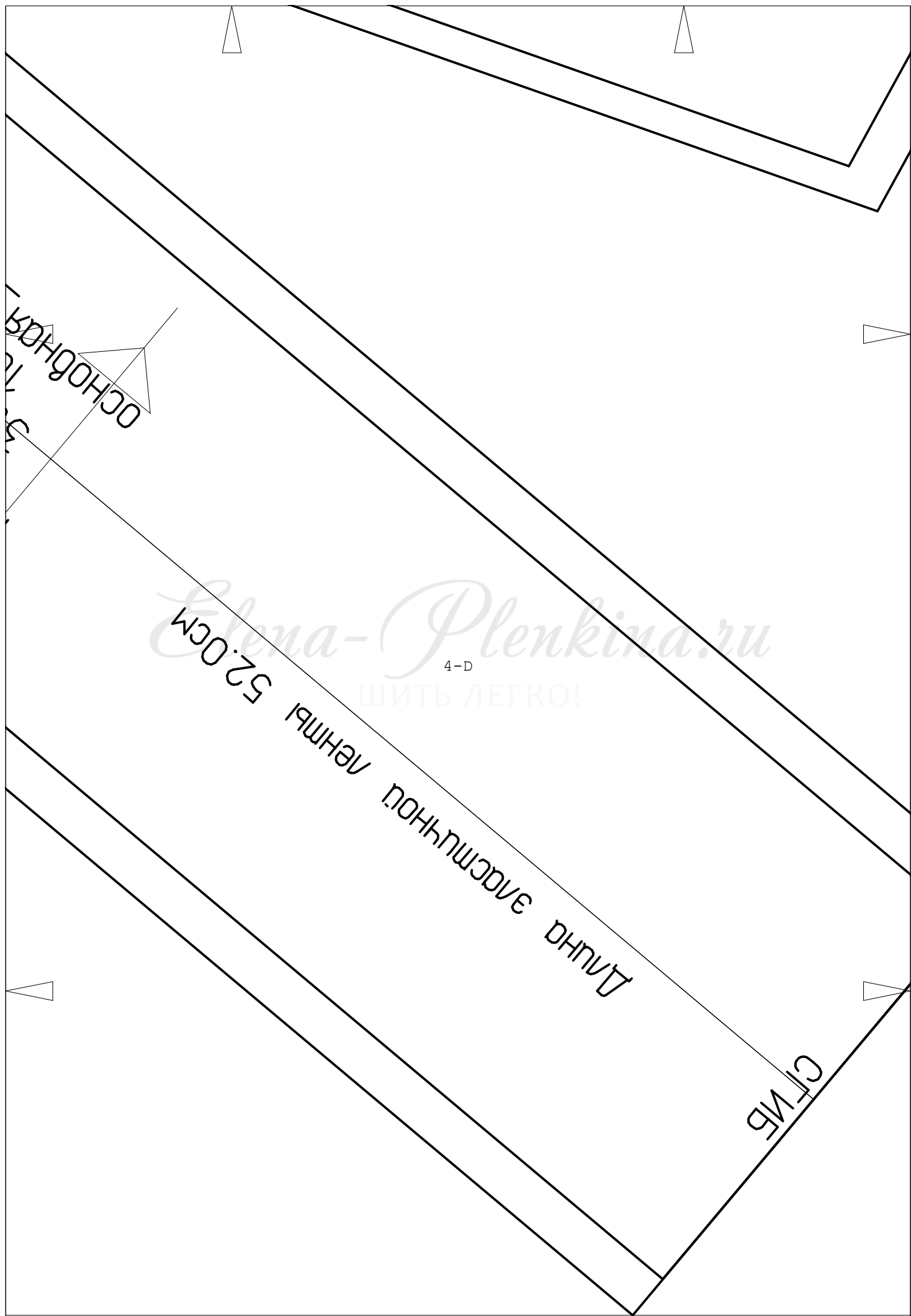
Elena-Plenkina.ru

2-D

ШИТЬ ЛЕГКО!



Elena-Plenkina.ru
3-D
ШИТЬ ЛЕГКО!



Основной

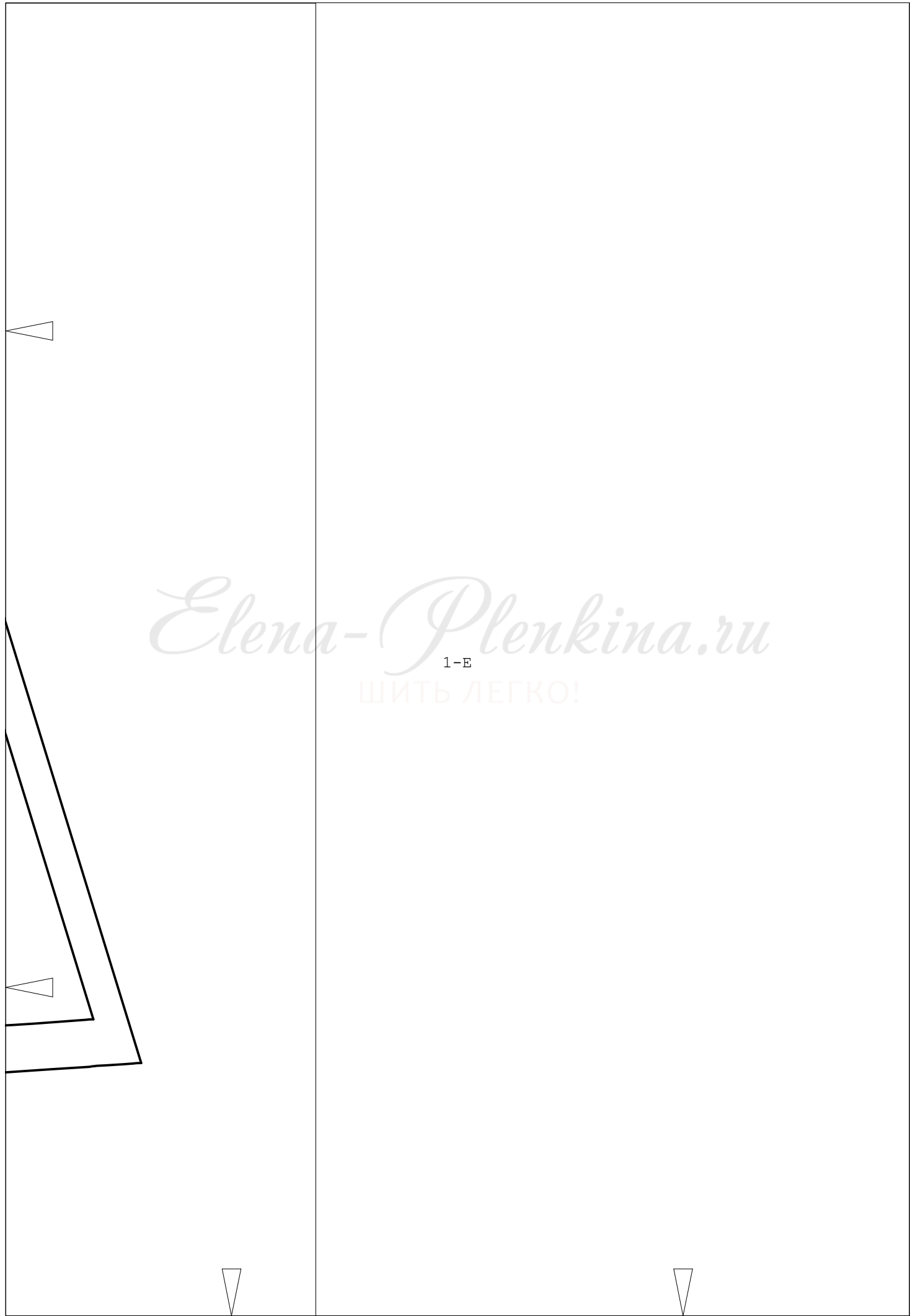
Elena-Plenkina.ru

4-D

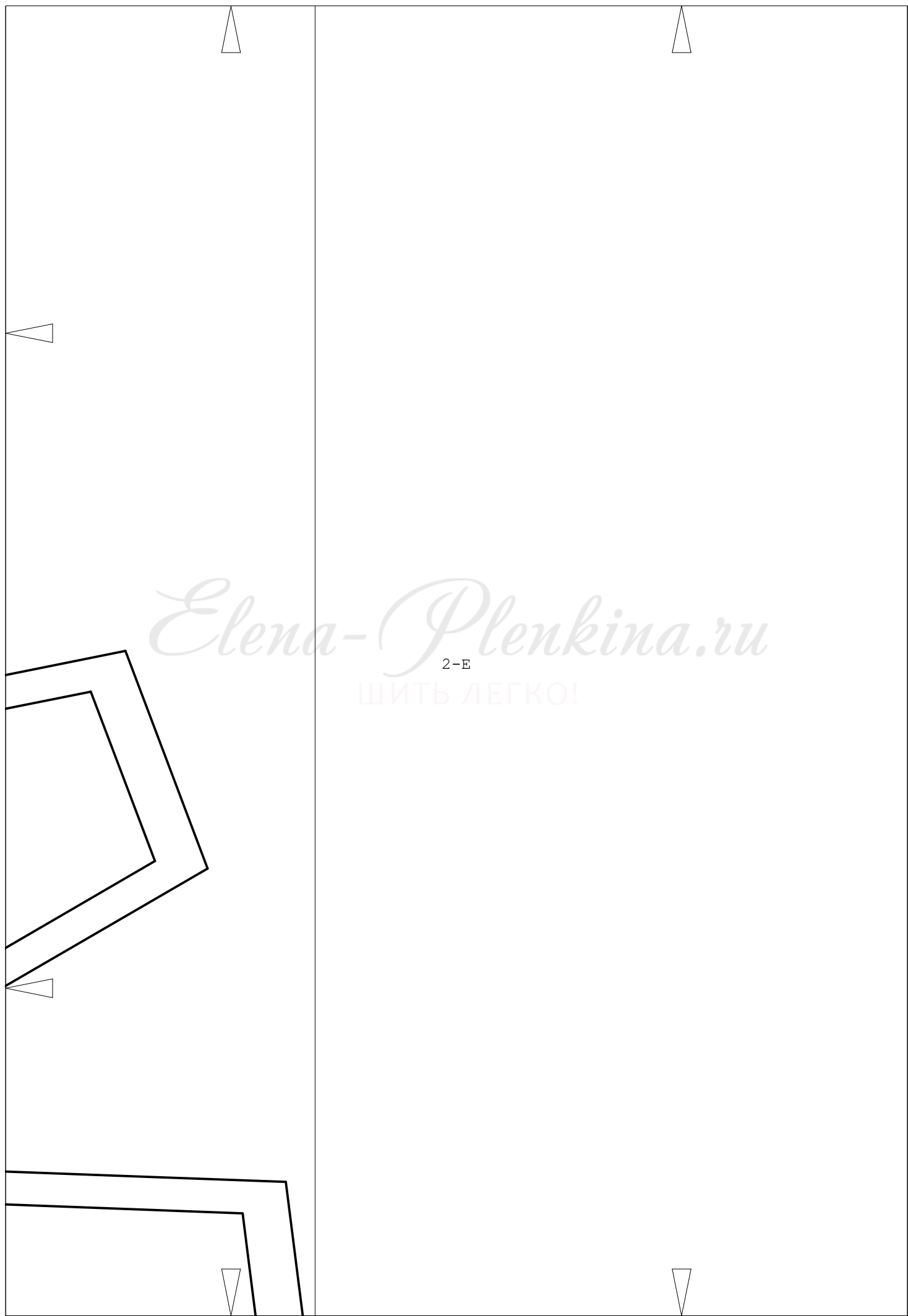
ШИТЬ ЛЕГКО!

Длина эластичной
ленты 52.0см

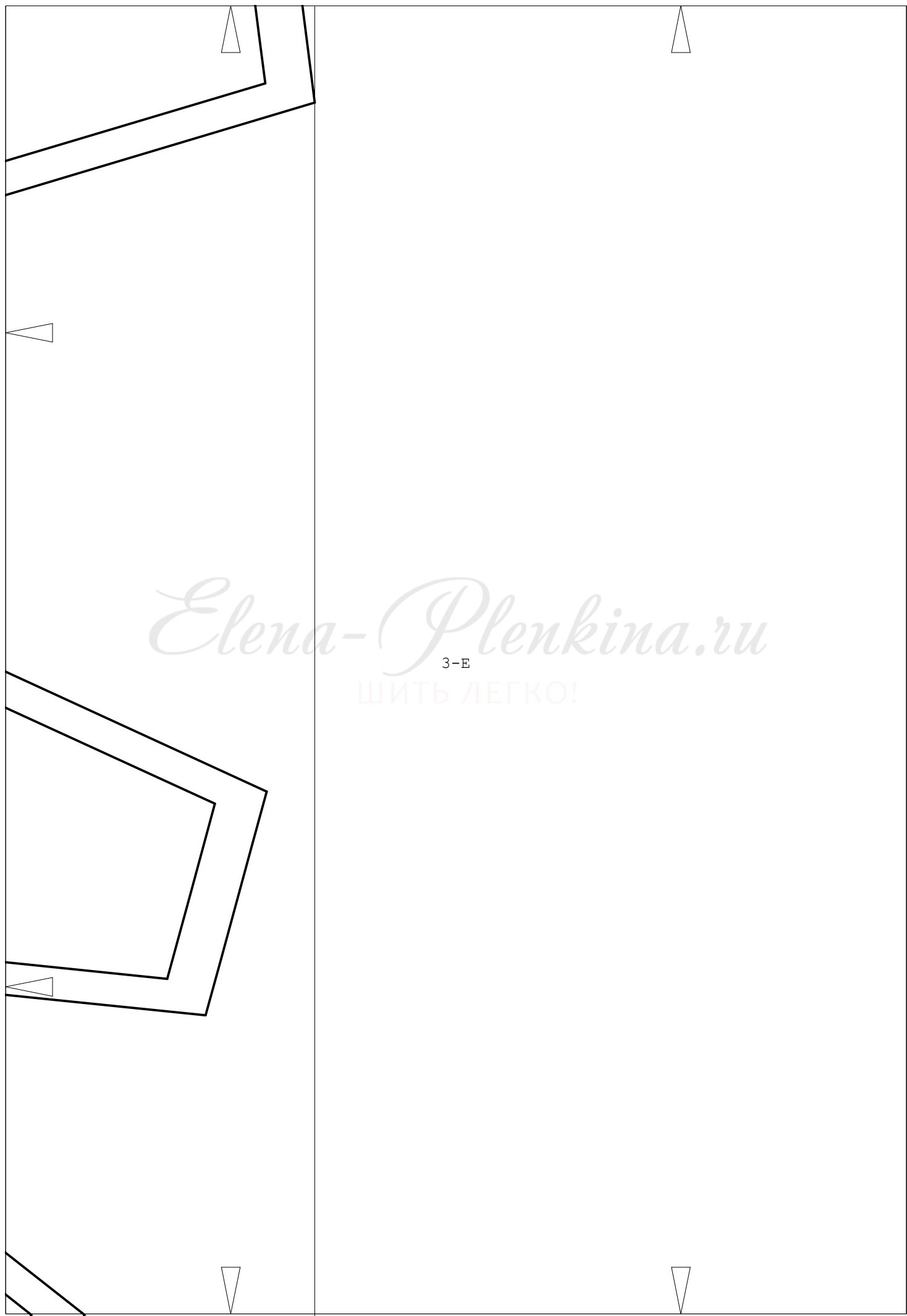
СГ ИБ



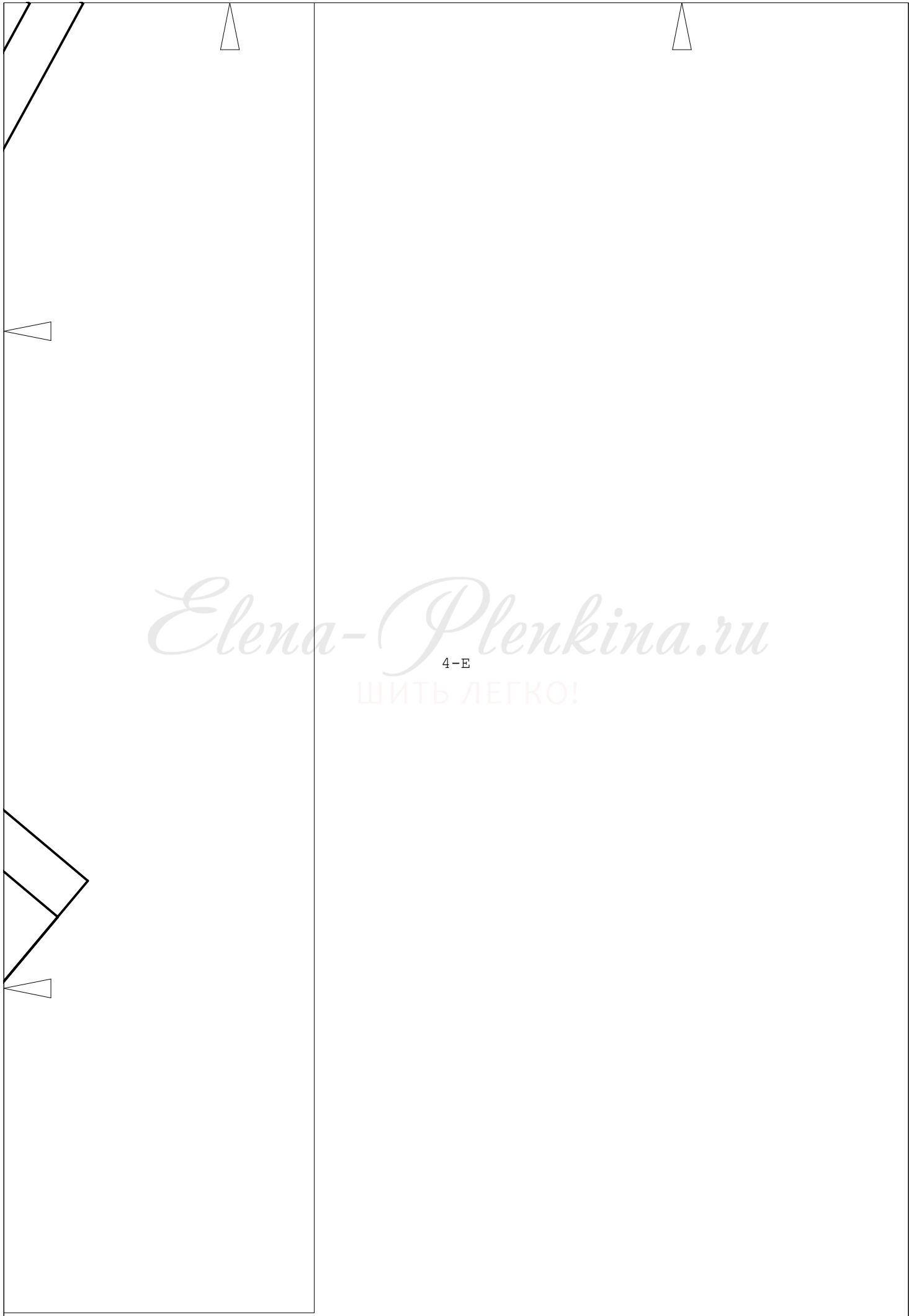
Elena-Plenkina.ru
1-E
ШИТЬ ЛЕГКО!



Elena-Plenkina.ru
2-Е
ШИТЬ ЛЕГКО!



Elena-Plenkina.ru
3-Е
ШИТЬ ЛЕГКО!



Elena-Plenkina.ru
4-Е
ШИТЬ ЛЕГКО!