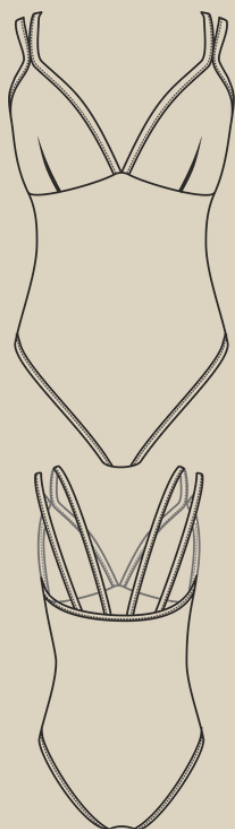


Elena-Plenkina.ru

ШИТЬ ЛЕГКО!

КУПАЛЬНИК "RODOS"

РАЗМЕРЫ 40-52
РОСТ 158, 164, 170, 176 И
182 CM



УРОВЕНЬ СЛОЖНОСТИ



#ELENA_PLENKINA_RODOS
#TIM_HM_RODOS



ELENA-PLENKINA.RU

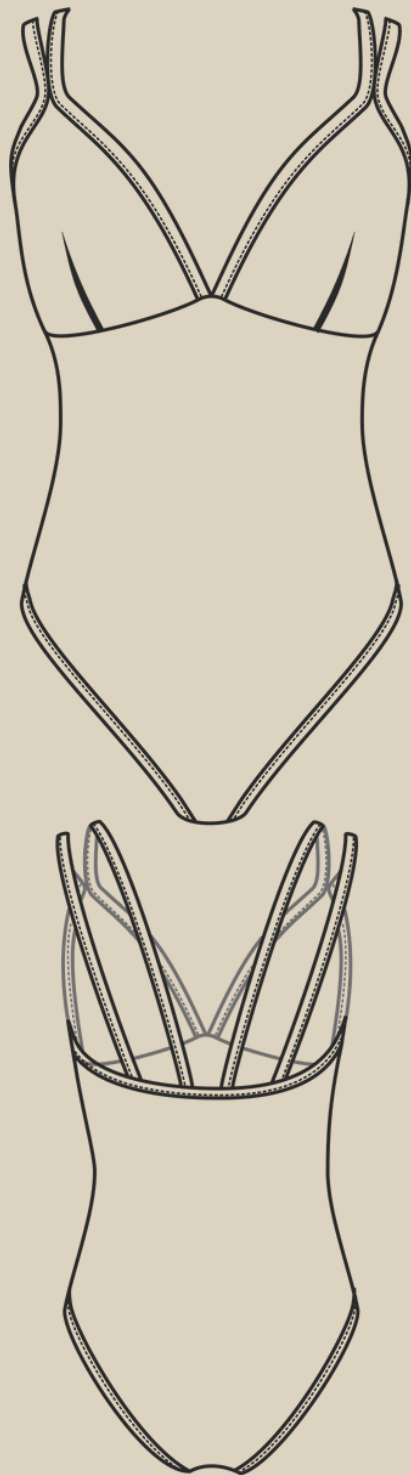


ELENA_PLENKINA



ELENA_PLENKINA

ОПИСАНИЕ МОДЕЛИ



ЖЕНСКИЙ СЛИТНЫЙ КУПАЛЬНИК, С ОТРЕЗНЫМИ ЧАШКАМИ, НА ТОНКИХ ДВОЙНЫХ БРЕТЕЛЯХ, КУПАЛЬНИК НА ПОДКЛАДКЕ, СРЕЗЫ ОКАНТОВАНЫ ОКАНТОВОЧНОЙ РЕЗИНКОЙ.

ОБОРУДОВАНИЕ И ПРИСПОСОБЛЕНИЯ



1. ОВЕРЛОК.
2. ШВЕЙНАЯ МАШИНА.
3. РАСПОШИВАЛЬНАЯ МАШИНА (ПО ЖЕЛАНИЮ).
4. ИГЛЫ С МАРКИРОВКОЙ ДЛЯ ТРИКОТАЖА НОМЕР 75.
5. НИТКИ: 4 В ОВЕРЛОК И 1 В ШВЕЙНУЮ МАШИНУ.
6. НОЖНИЦЫ ПОРТНОВСКИЕ.
7. НОЖНИЦЫ КАНЦЕЛЯРСКИЕ (ДЛЯ ВЫРЕЗАНИЯ ДЕТАЛЕЙ ВЫКРОЙКИ).
8. БУЛАВКИ ИЛИ ЗАЖИМЫ ДЛЯ СОЕДИНЕНИЯ ДЕТАЛЕЙ.
9. КЛЕЙ ИЛИ СКОТЧ (ДЛЯ СКЛЕИВАНИЯ ЛИСТОВ ВЫКРОЙКИ, ЕСЛИ ВЫ ЕЕ ПЕЧАТАЕТЕ НА ЛИСТАХ А4).
10. УТЮГ С ПАРОМ ИЛИ ПАРОГЕНЕРАТОР.
11. ПРОУТЮЖЕЛЬНИК (КУСОК ХЛОПКОЙВОЙ ТКАНИ).
12. ГЛАДИЛЬНАЯ ДОСКА.
13. ПРИСПОСОБЛЕНИЯ ДЛЯ ВТО (ДЕРЕВЯННЫЙ УТЮЖОК ИЛИ ПОДУШКА ДЛЯ ВТО).
14. ЛАПКИ ДЛЯ ШВЕЙНОЙ МАШИНЫ (УНИВЕРСАЛЬНАЯ).



ПРИМЕЧАНИЕ

ЕСЛИ У ВАС НЕТ ОВЕРЛОКА, ТО ИЗДЕЛИЕ МОЖНО ШИТЬ НА ШВЕЙНОЙ МАШИНЕ, ИСПОЛЬЗУЯ ПСЕВДО ОВЕРЛОЧНЫЕ СТРОКИ ИЛИ СТРОЧКУ ЗИГЗАГ, СТРОЧКУ НА РАСПОШИВАЛЬНОЙ МАШИНЕ МОЖНО ЗАМЕНИТЬ НА СТРОЧКУ ЗИГЗАГ ИЛИ ДВОЙНУЮ ИГЛУ НА ШВЕЙНОЙ МАШИНЕ.

ДЛЯ ПОШИВА КУПАЛЬНИКА ВАМ ПОНАДОБЯТСЯ

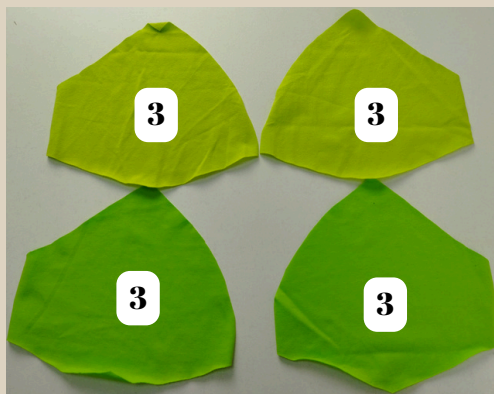
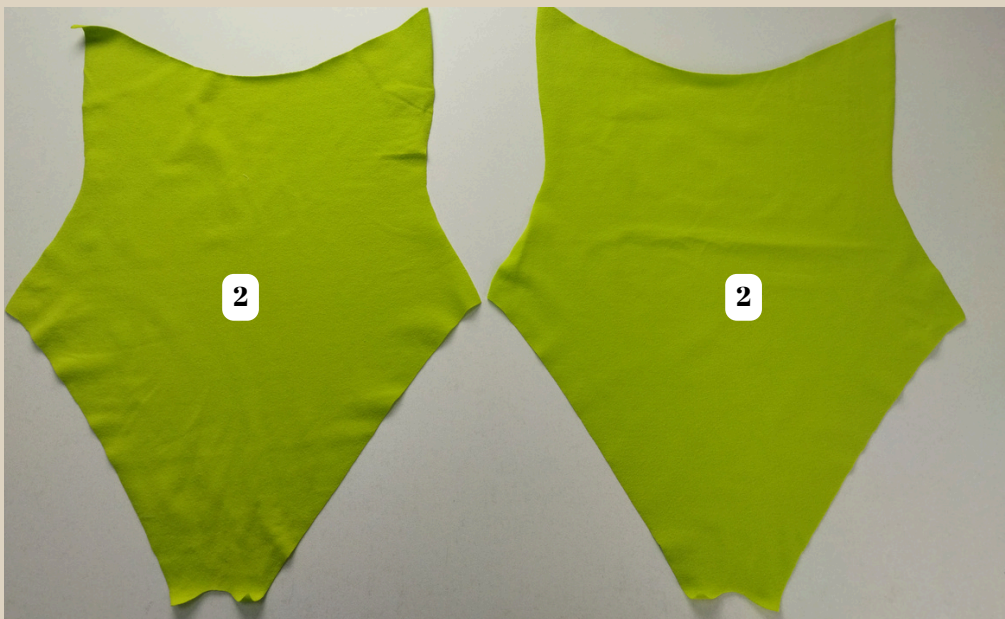
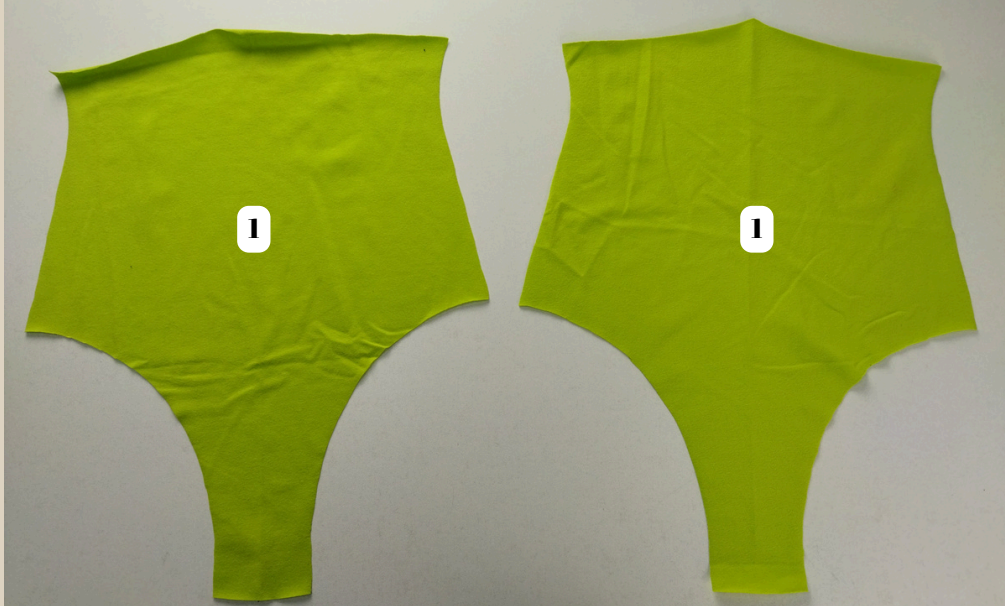
- БИФЛЕКС
- ПОДКЛАДКА ДЛЯ КУПАЛЬНИКОВ
- ЭЛАСТИЧНАЯ ОКАНТОВОЧНАЯ РЕЗИНКА





ДЕТАЛИ КРОЯ

1. Передняя часть - 2 детали основная ткань + 2 подкладка.
2. Задняя часть - 2 детали основная ткань + 2 подкладка.
3. Чашка - 2 детали основная ткань + 2 подкладка.





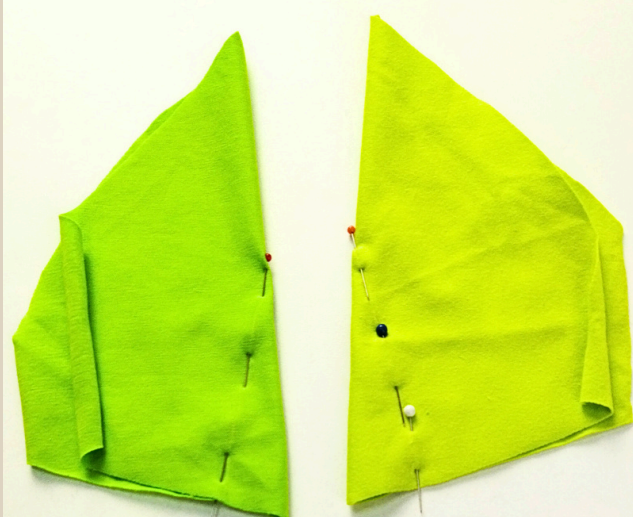
ПРИПУСКИ НА ШВЫ



Все детали выкройки идут с припусками на швы.



ПОШИВ КУПАЛЬНИКА



1. На чашках по линиям сложить вытачки, сколоть их булавками и стачать на швейной машине.

Длина стежка 3-3,5 мм.

2. Швы приутюжить.
3. На основном трикотаже заутюжить вытачки к центру, на подкладке в сторону бокового среза.





4. На чашках подкладки припуски боковых сторон (боковые швы) обметать на оверлоке. Это нужно для того, чтобы в чашки вставить съемные поролоновые чашечки. Если они вам не нужны, то этот пункт можно пропустить.

5. Швы приутюжить.



6. Чашку из основного трикотажа и чашку из подкладки сложить изнанка к изнанке, сколоть детали булавками по двум срезам, как на фото выше.



7. Окантовочную резинку сложить пополам и вложить в нее центральный срез чашки, приколоть резинку булавками слегка натягивая резинку, но не растягивая чашку.

8. Притачать резинку на швейной машине, используя строчку ступенчатый зигзаг или обычный зигзаг. Сверху оставить резинку для бретели длиной, указанной на выкройке, по бретели также нужно проложить строчку.

9. Шов аккуратно приутюжить через проутюжельник, так как в рекомендациях по пошиву бифлекса указано, что утюжить прямо по трикотажу его нельзя.

Примечание:

Перед пошивом купальника, настройте строчку на образце.

Также окантовку можно пришивать на распошивальной машине, используя узкий двух игольный шов.





10. Приколоть булавками окантовочную резинку на боковую сторону чашки, переходя из окантовки во вторую бретель, длина которой также указана на выкройке.



11. Притачать бейку на швейной машине строчкой ступенчатый зигзаг.

12. Шов аккуратно приутюжить через проутюжельник.



Окантовка центральной части и боковой части должна идти стык в стык.

13. По двум окантовкам в районе верхнего уголка чашки поставить закрепку на швейной машине, используя частый зигзаг.
14. Строчку аккуратно приутюжить.

15. Две чашки сложить друг с другом стык в стык и стачать их между собой строчкой на швейной машине, используя частый зигзаг.





16. Переднюю часть из основного трикотажа сложить лицом к лицу с чашками, сколоть детали булавками, совместив середину переда с центром чашек.



17. Поверх изнаночной стороны чашек наложить подкладку переда, сколоть все три детали булавками.



18. Стачать детали на оверлоке.

19. Шов приутюжить.

20. Припуск заутюжить на сторону передней части.

ПРИМЕЧАНИЕ

На оверлоке стачиваем детали 4-ниточным швом, длина стежка 4 мм

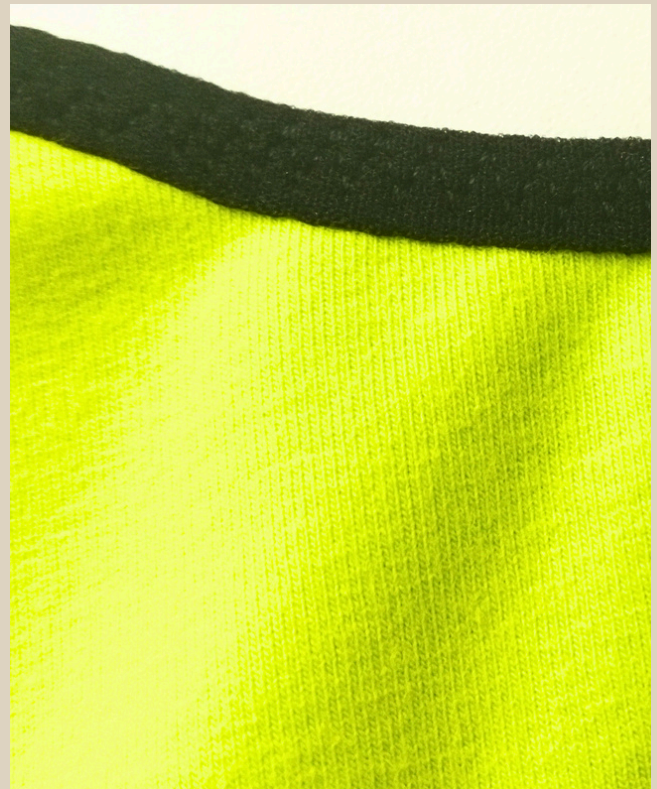




21. Спинку из основной ткани и подкладку спинки сложить изнанка к изнанке.

22. Окантовать верхний срез спинки таким же образом, как окантовали срезы чашки.

23. Шов аккуратно приутюжить.





24. Перед и спинку сложить лицом к лицу, совместить детали по боковым срезам, сколоть боковые срезы булавками.



25. Подкладку чашек, которая обметана оверлоком отогнуть в сторону, как на фото.



26. Стачать боковые срезы на оверлоке.
27. Швы аккуратно приутюжить.



28. Хвостики от оверлочных строчек спрятать в сами строчки с помощью иглы с большим ушком.



29. Припуски заутюжить на сторону спинки.



30. Переднюю и заднюю часть сложить лицом к лицу по нижнему срезу, сколоть булавками.

31. Перед и спинку подкладки также сколоть булавками по нижнему срезу, складывая детали лицом к лицу.





32. Стачать детали на оверлоке.

33. Швы приутюжить.

34. Припуск купальника заутюжить на одну сторону, припуск подкладки на другую.







35. Для окантовки вырезов для ног измерить срез, вычесть из длины 10%.

36. Сложить окантовочную резинку пополам и сколоть булавкой по короткому срезу.



37. Стачать окантовочную резинку на швейной машине по короткому срезу.

Длина стежка 3-3,5 мм.

38. Шов приутюжить.

39. Припуск разутюжить в разные стороны.



40. Сложить окантовочную резинку пополам и вложить в нее вырез для ног, равномерно растянуть окантовку и приколоть булавками, приметать ручными стежками.



41. Притачать окантовочную резинку на швейной машине, используя ту же строчку, которой окантовали предыдущие срезы.
42. Швы аккуратно приутюжить.



43. Длину бретелей измерить и уравнять до длины, указанной на бумажной детали выкройки, так как при прокладывании строчек они могли немного вытянуться.
44. Приколоть бретели на спинку по меткам (одна метка пописана, вторая совпадает с долевой линией).



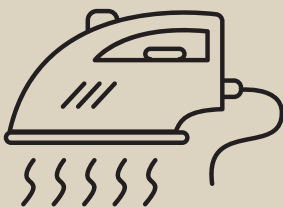
45. Закрепить бретели на швейной машине, используя строчку частый зигзаг.



Настройки строчки

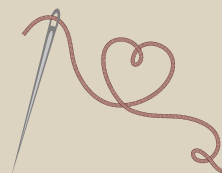


46. По верху боковых швов в районе окантовочной резинки также поставить закрепки.



Еще раз аккуратно проутюжить все швы и изделие в целом.
Купальник готов!

КУПАЛЬНИК "RODOS"



Приятного пошива и
ровных строчек!



ELENA-PLENKINA.RU



ELENA_PLENKINA.RU



ELENA_PLENKINA