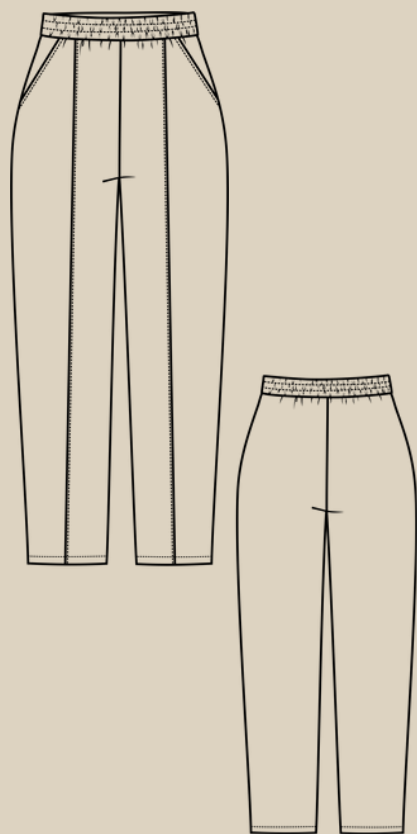


# Елена-Пленкина.ру

ШИТЬ ЛЕГКО!

## БРЮКИ ТРИКОТАЖНЫЕ "АИДА"

РАЗМЕРЫ 38-64  
РОСТ 158, 164, 170 И 176 СМ



УРОВЕНЬ СЛОЖНОСТИ



#ELENA\_PLENKINA\_АИДА  
#TIM\_HM\_АИДА



ELENA-PLENKINA.RU



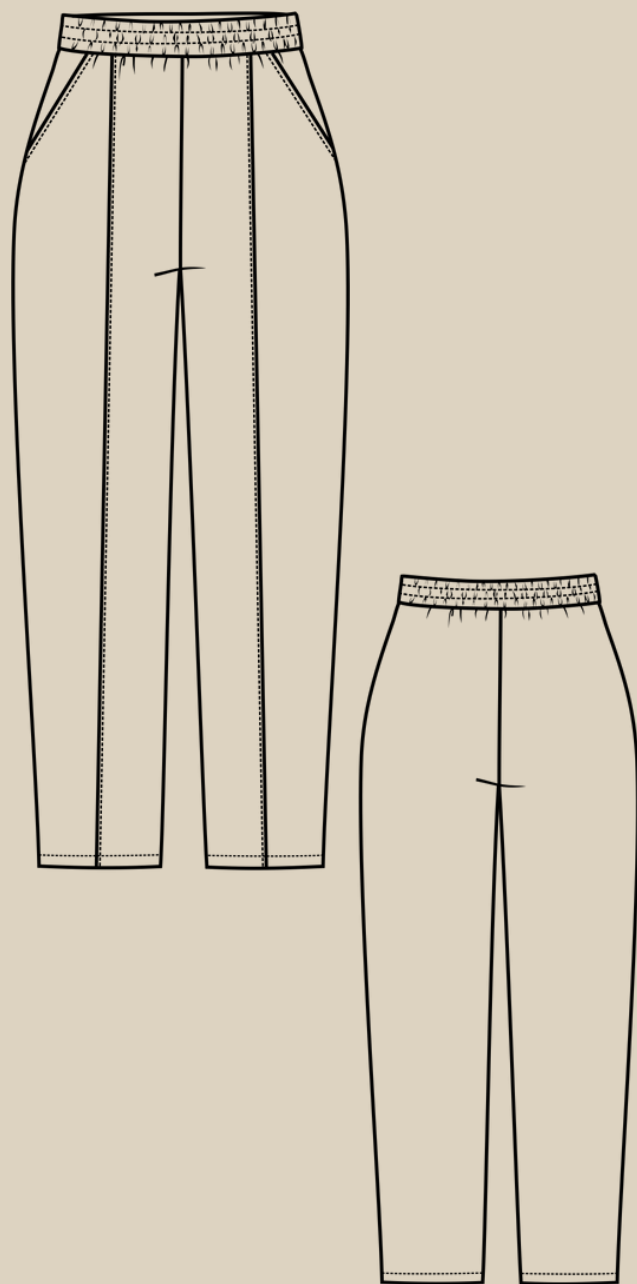
ELENA\_PLENKINA



ELENA\_PLENKINA

---

## ОПИСАНИЕ МОДЕЛИ



**ЖЕНСКИЕ ТРИКОТАЖНЫЕ БРЮКИ УМЕРЕННОГО ОБЪЕМА, ЗАУЖЕННЫЕ К НИЗУ, НА ПЕРЕДНИХ ПОЛОВИНКАХ ЗАСТРОЧЕНЫ СТРЕЛКИ, КАРМАНЫ С ОТРЕЗНЫМ БОЧКОМ, ВЕРХ БРЮК ОФОРМЛЕН ДВОЙНЫМ ПРИТАЧНЫМ ПОЯСОМ, В КОТОРЫЙ ПРОДЕТА РЕЗИНКА, ПОЯС ОТСТРОЧЕН ДВУМЯ ПАРАЛЛЕЛЬНЫМИ СТРОЧКАМИ.**

## ОБОРУДОВАНИЕ И ПРИСПОСОБЛЕНИЯ



1. ОВЕРЛОК.
2. ШВЕЙНАЯ МАШИНА.
3. ИГЛЫ С МАРКИРОВКОЙ ДЛЯ ТРИКОТАЖА НОМЕР 75-80.
4. НИТКИ: 4 В ОВЕРЛОК И 1 В ШВЕЙНУЮ МАШИНУ.
5. НОЖНИЦЫ ПОРТНОВСКИЕ.
6. НОЖНИЦЫ КАНЦЕЛЯРСКИЕ (ДЛЯ ВЫРЕЗАНИЯ ДЕТАЛЕЙ ВЫКРОЙКИ).
7. БУЛАВКИ ИЛИ ЗАЖИМЫ ДЛЯ СОЕДИНЕНИЯ ДЕТАЛЕЙ.
8. КЛЕЙ ИЛИ СКОТЧ (ДЛЯ СКЛЕИВАНИЯ ЛИСТОВ ВЫКРОЙКИ, ЕСЛИ ВЫ ЕЕ ПЕЧАТАЕТЕ НА ЛИСТАХ А4).
9. УТЮГ С ПАРОМ ИЛИ ПАРОГЕНЕРАТОР.
10. ГЛАДИЛЬНАЯ ДОСКА.
11. ПРИСПОСОБЛЕНИЯ ДЛЯ ВТО (ДЕРЕВЯННЫЙ УТЮЖОК ИЛИ ПОДУШКА ДЛЯ ВТО).
12. ЛАПКИ ДЛЯ ШВЕЙНОЙ МАШИНЫ (УНИВЕРСАЛЬНАЯ).



## ПРИМЕЧАНИЕ

ЕСЛИ У ВАС НЕТ ОВЕРЛОКА, ТО ИЗДЕЛИЕ МОЖНО ШИТЬ НА ШВЕЙНОЙ МАШИНЕ, ИСПОЛЬЗУЯ ПСЕВДО ОВЕРЛОЧНЫЕ СТРОКИ ИЛИ СТРОЧКУ ЗИГЗАГ.

## ДЛЯ ПОШИВА БРЮК ВАМ ПОНАДОБЯТСЯ

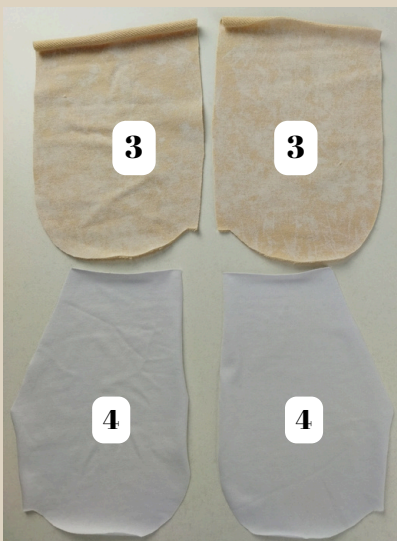
- ОСНОВНОЙ ТРИКОТАЖ
- КУЛИРКА
- ДОЛЕВАЯ КЛЕЕВАЯ НИТЕПРОШИВНАЯ КРОМКА





## ДЕТАЛИ КРОЯ

№ п/п	Наименование детали	Количество
1	Передняя половинка	2
2	Задняя половинка	2
3	Бочок кармана	2
4	Мешковина кармана	2
5	Пояс	1 со сгибом



**В ДАННОЙ ИНСТРУКЦИИ БРЮКИ  
СШИТЫ ИЗ ФУТЕРА ТРЕХНИТКИ  
ПЕТЛЯ, ПЛОТНОСТЬ 340 ГР.**



## ДУБЛИРОВАНИЕ



С помощью долевой клеевой нитепрошивной кромки укрепить срезы входа в карман на передних половинках и на мешковине кармана.

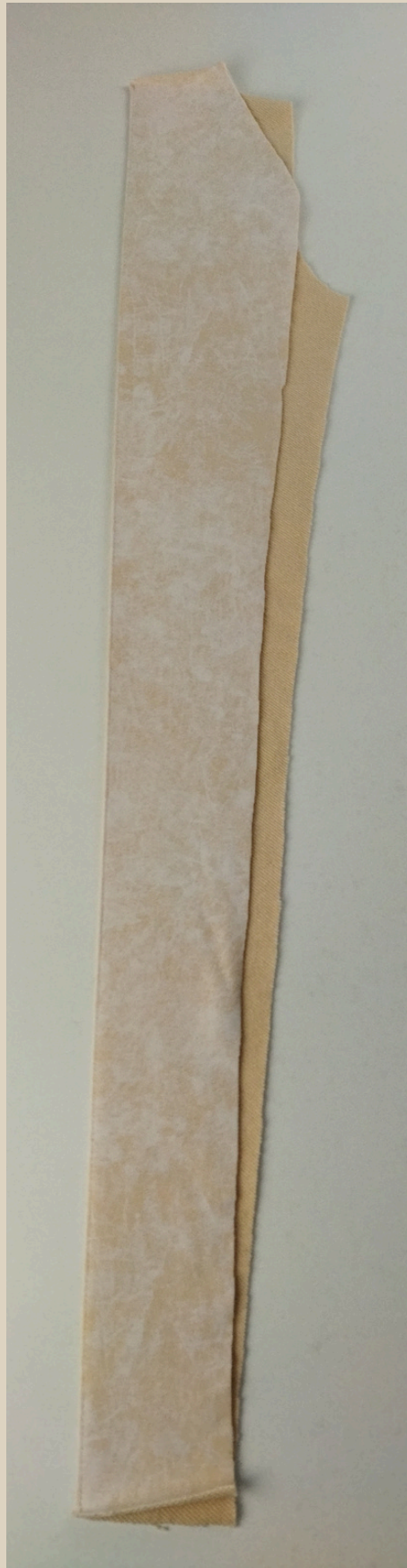
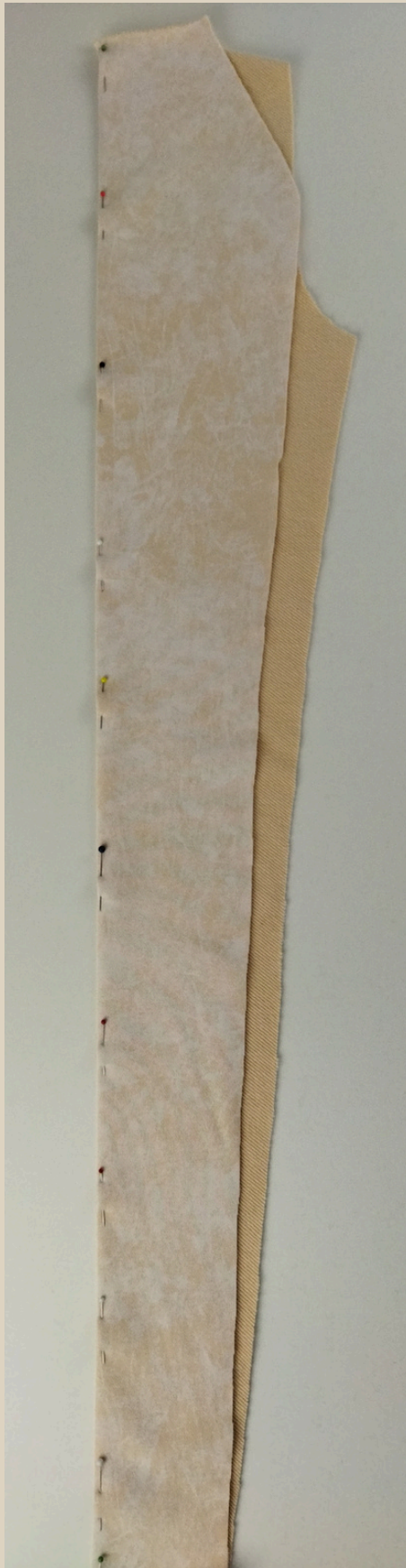
## ПРИПУСКИ НА ШВЫ



Все детали выкройки идут с припусками на швы.



## ПОШИВ БРЮК



1. Переднюю часть сложить по вертикали совместив по двум пунктирным линиям, сколоть по пунктирной линии булавками, по линии сгиба приутюжить, можно сметать ручными стежками.
2. Проложить по пунктирной линии строчку на швейной машине.

Длина стежка 3,5-4 мм.

3. Шов приутюжить.





4. Переднюю половинку и мешковину кармана из кулирки сложить лицом к лицу и совместить детали по линии входа в карман, сколоть детали булавками.

5. Стачать детали на швейной машине.

6. Шов приутюжить.

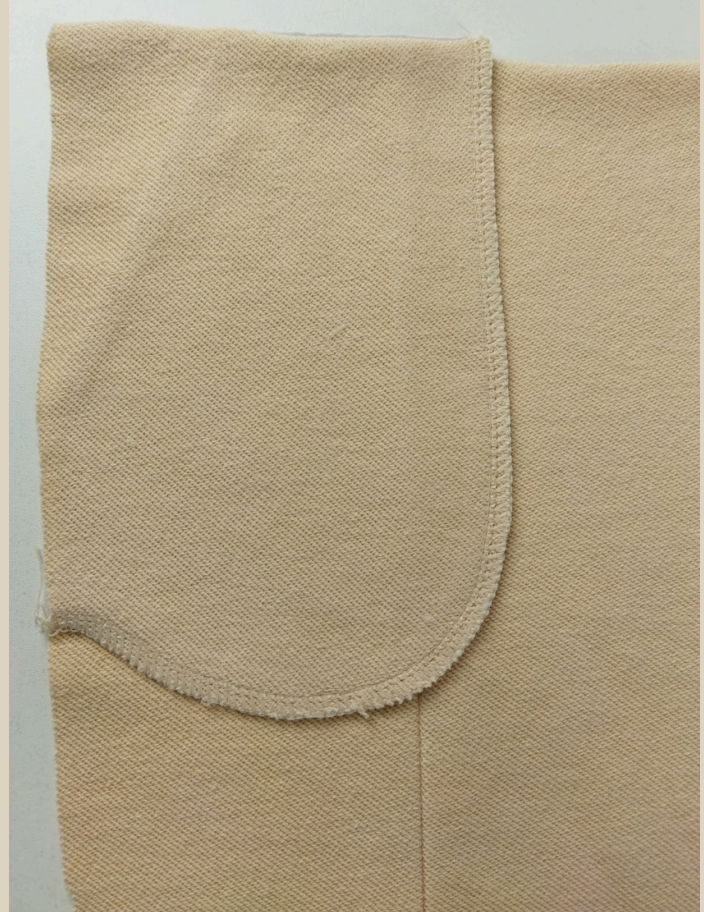
Длина стежка 3-3,5 мм.





7. Отогнуть мешковину, выправить и приутюжить вход в карман, сформировав перекант в 1-1,5 мм на сторону мешковины.
8. Отстрочить вход в карман на швейной машине. Ширина шва 5 мм.
9. Шов приутюжить.

Длина стежка 3,5-4 мм.



10. На мешковину кармана наложить бочок кармана, совместить детали по округлому срезу, сколоть булавками.
11. Стачать детали на оверлоке.
12. Шов приутюжить.

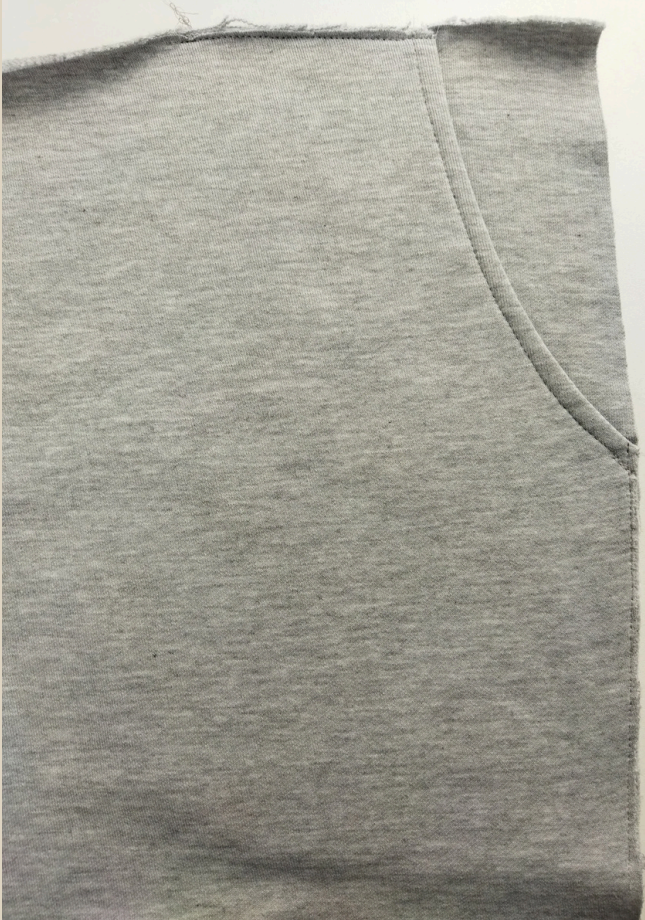
#### ПРИМЕЧАНИЕ

На оверлоке стачиваем детали 4-ниточным швом, длина стежка 4 мм





13. Закрепить карман булавками к передней части по верхнему и боковому срезам.



14. Закрепить карман к передней половинке строчками на швейной машине. Ширина швов 2-3 мм.

Длина стежка 3-3,5 мм.

15. Швы приутюжить.



16. Переднюю и заднюю части сложить лицом к лицу, совместить детали по боковому срезу, сколоть боковой срез булавками.
17. Стачать детали на оверлоке.
18. Шов приутюжить.
19. Припуск заутюжить на сторону задней части.



20. На кармане поставить закрепку, как на фото.  
21. Закрепку приутюжить.



22. Переднюю и заднюю части сложить лицом к лицу и совместить по шаговому срезу, сколоть шаговый срез булавками.



23. Стачать шаговый срез на оверлоке.  
24. Шов приутюжить.  
25. Припуск заутюжить на сторону задней части.



26. Деталь пояса сложить пополам лицом внутрь, сколоть булавками по короткой стороне.



27. Стачать деталь на швейной машине.

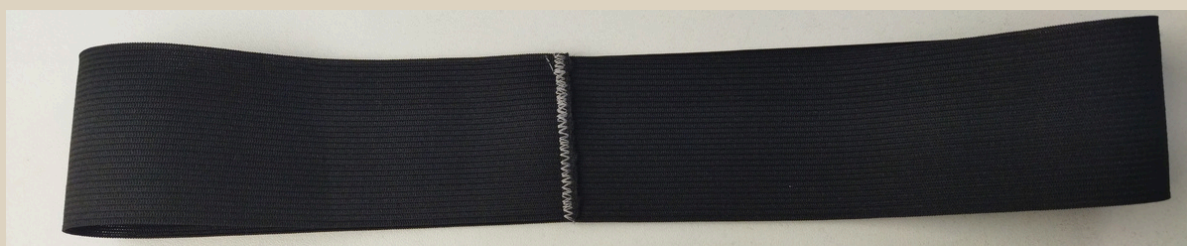
28. Шов приутюжить.

29. Припуск разутюжить в разные стороны.

Длина стежка 3-3,5 мм.



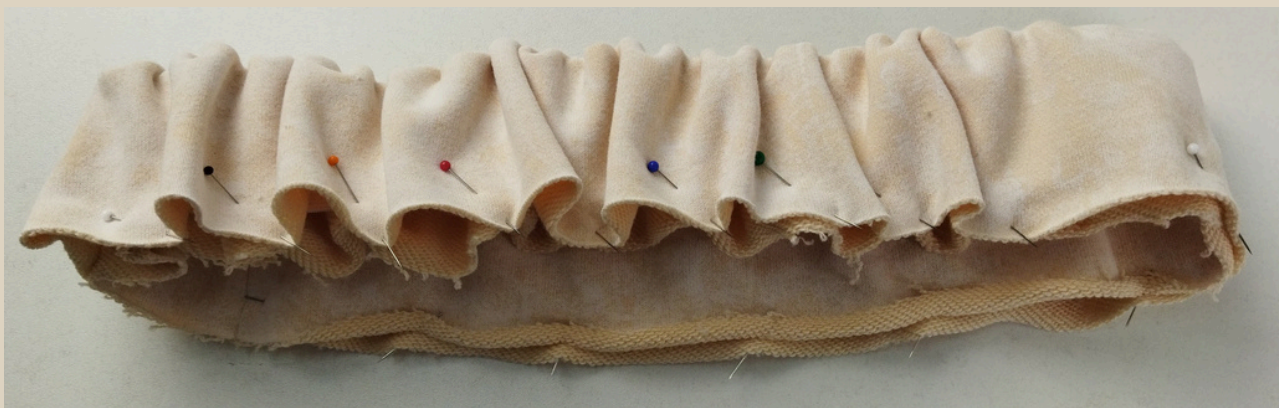
30. Два конца резинки для пояса наложить друг на друга, сколоть булавками.



31. Стачать два конца резинки на швейной машине, используя строчку зиг-заг.



32. Пояс сложить пополам изнанкой внутрь и по линии сгиба приутюжить.



33. Резинку вложить в пояс, две стороны пояса сколоть между собой булавками.



34. Две стороны пояса стачать между собой строчкой на швейной машине. Ширина шва 5 мм.

35. Шов приутюжить.

Длина стежка 3-3,5 мм.



36. По поясу проложить две параллельные строчки на швейной машине, равномерно растягивая и резинку внутри пояса.

37. Швы приутюжить.

Длина стежка 3,5-4 мм.



38. Одну брючину оставить на изнаночной стороне, вторую вывернуть на лицевую сторону.

39. Брючину, которая на лицевой стороне вложить в ту, что на изнаночной, совместить детали по срезу сидения, сколоть срез сидения булавками.



40. Стачать срез сидения на оверлоке.

41. Шов приутюжить.

42. Припуск заутюжить на одну сторону.



43. Пояс приложить с лицевой стороны верха брюк, шов пояса совместить с задним швом брюк, середину пояса совместить с передним швом брюк, приколоть пояс булавками.



44. Притачать пояс на оверлоке.

45. Шов приутюжить.

46. Припуск заутюжить к низу изделия (на сторону брюк).



47. Нижние срезы брючин обметать на оверлоке.  
48. Швы приутюжить.



49. Низ брючин подогнуть на изнаночную сторону, по линии сгиба приутюжить.  
50. Подгибку низа заколоть булавками и заметать ручными стежками.

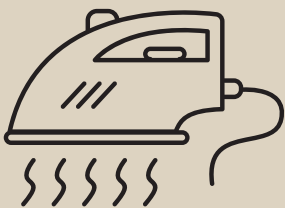




51. Застрочить низ брючин на швейной машине.

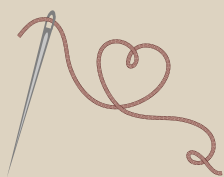
52. Швы приутюжить.

Длина стежка 3,5-4 мм.



Еще раз проутюжить все швы и изделие в целом.  
Брюки готовы!

# БРЮКИ ТРИКОТАЖНЫЕ “АИДА”



Приятного пошива и  
ровных строчек!



ELENA-PLENKINA.RU



ELENA\_PLENKINA.RU



ELENA\_PLENKINA