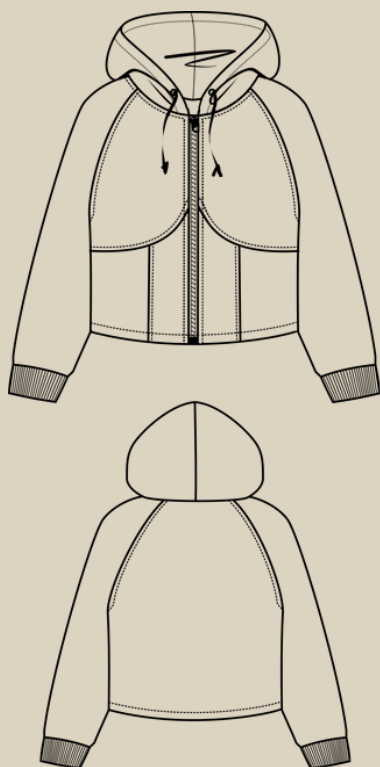


Елена-Пленкина.ру

ШИТЬ ЛЕГКО!

ТОЛСТОВКА "АГЛАЯ"

РАЗМЕРЫ 38-50
РОСТ 158, 164, 170 И 176 СМ



УРОВЕНЬ СЛОЖНОСТИ



#ELENA_PLENKINA_AГЛАЯ
#TIM_HM_AГЛАЯ



ELENA-PLENKINA.RU

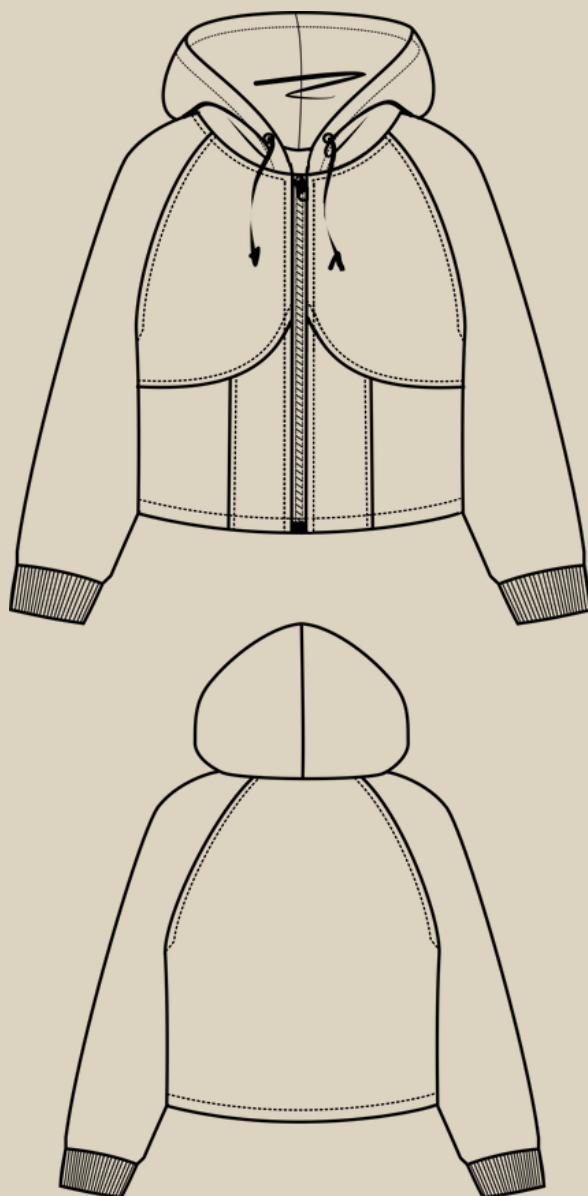


ELENA_PLENKINA



ELENA_PLENKINA

ОПИСАНИЕ МОДЕЛИ



ЖЕНСКАЯ УКРОЧЕННАЯ ТОЛСТОВКА УМЕРЕННОГО ОБЪЕМА, ПРЯМОГО СИЛУЭТА, ДЛИННЫЙ РУКАВ ПОКРОЯ РЕГЛАН, НИЗ РУКАВА ОФОРМЛЕН ДВОЙНОЙ ПРИТАЧНОЙ МАНЖЕТОЙ ИЗ КАШКОРСЕ, ПОЛОЧКА СОСТОИТ ИЗ ТРЕХ ДЕТАЛЕЙ, ГОРЛОВИНА ОФОРМЛЕНА ОДНОШОВНЫМ КАПЮШОНОМ БЕЗ ПОДКЛАДКИ (ЛИБО ВОРОТНИКОМ СТОЙКОЙ), ДЛИНА ИЗДЕЛИЯ ВЫШЕ ЛИНИИ БЕДЕР.

ОБОРУДОВАНИЕ И ПРИСПОСОБЛЕНИЯ



1. ОВЕРЛОК.
2. ШВЕЙНАЯ МАШИНА.
3. ИГЛЫ С МАРКИРОВКОЙ ДЛЯ ТРИКОТАЖА НОМЕР 75-80.
4. НИТКИ: 4 В ОВЕРЛОК И 1 В ШВЕЙНУЮ МАШИНУ.
5. НОЖНИЦЫ ПОРТНОВСКИЕ.
6. НОЖНИЦЫ КАНЦЕЛЯРСКИЕ (ДЛЯ ВЫРЕЗАНИЯ ДЕТАЛЕЙ ВЫКРОЙКИ).
7. БУЛАВКИ ИЛИ ЗАЖИМЫ ДЛЯ СОЕДИНЕНИЯ ДЕТАЛЕЙ.
8. КЛЕЙ ИЛИ СКОТЧ (ДЛЯ СКЛЕИВАНИЯ ЛИСТОВ ВЫКРОЙКИ, ЕСЛИ ВЫ ЕЕ ПЕЧАТАЕТЕ НА ЛИСТАХ А4).
9. УТЮГ С ПАРОМ ИЛИ ПАРОГЕНЕРАТОР.
10. ГЛАДИЛЬНАЯ ДОСКА.
11. ПРИСПОСОБЛЕНИЯ ДЛЯ ВТО (ДЕРЕВЯННЫЙ УТЮЖОК ИЛИ ПОДУШКА ДЛЯ ВТО). 12. ЛАПКИ ДЛЯ ШВЕЙНОЙ МАШИНЫ (УНИВЕРСАЛЬНАЯ, ДЛЯ ПРИТАЧИВАНИЯ МОЛНИИ).
12. ПРЕСС И НАСАДКИ ДЛЯ УСТАНОВКИ ЛЮВЕРСОВ.



ПРИМЕЧАНИЕ

ЕСЛИ У ВАС НЕТ ОВЕРЛОКА, ТО ИЗДЕЛИЕ МОЖНО ШИТЬ НА ШВЕЙНОЙ МАШИНЕ, ИСПОЛЬЗУЯ ПСЕВДО ОВЕРЛОЧНЫЕ СТРОКИ ИЛИ СТРОЧКУ ЗИГЗАГ.

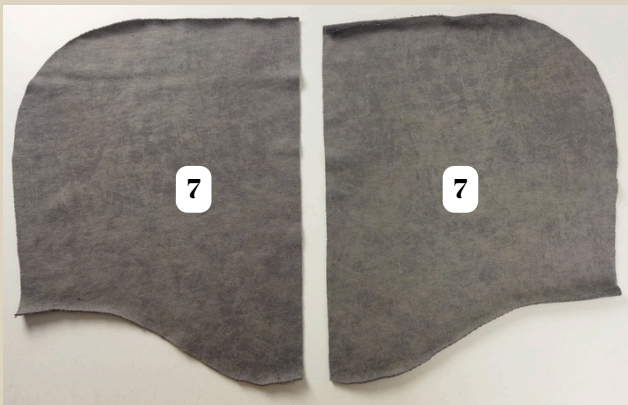
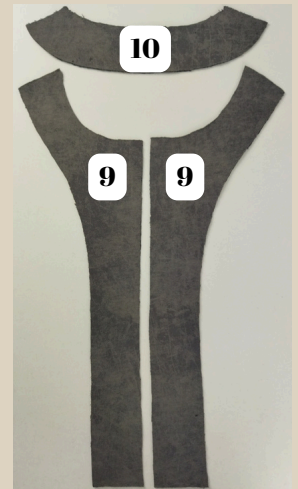
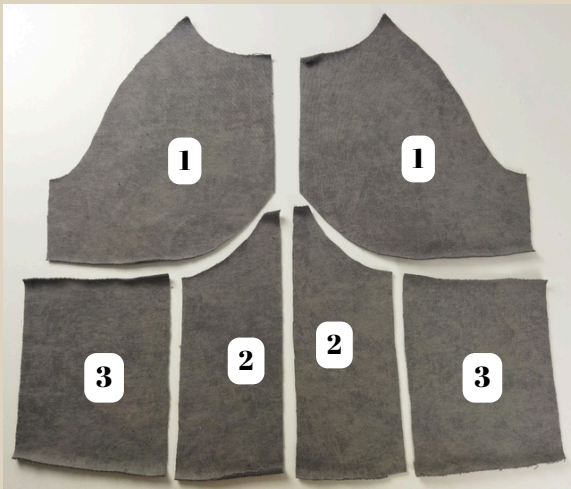
ДЛЯ ПОШИВА ТОЛСТОВКИ ВАМ ПОНАДОБЯТСЯ

- ОСНОВНОЙ ТРИКОТАЖ
- КАШКОРСЕ
- ДУБЛЕРИН
- ДОЛЕВАЯ КЛЕЕВАЯ НИТЕПРОШИВНАЯ КРОМКА
- 2 ЛЮВЕРСА ДИАМЕТРОМ 8 ММ
- РАЗЪЕМНАЯ МОЛНИЯ
- ШНУР ДЛЯ КАПЮШОНА

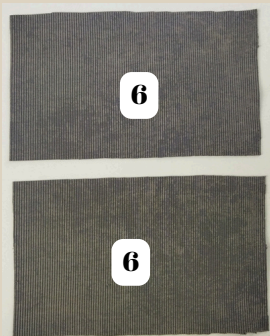


ДЕТАЛИ КРОЯ

№ п/п	Наименование детали	Количество
1	Верхняя деталь полочки	2
2	Центральная нижняя деталь полочки	2
3	Боковая нижняя деталь полочки	2
4	Спинка	1 со сгибом
5	Рукав	2
6	Манжета рукава (кашкорсе)	2
7	Капюшон	2
8	Воротник (вместо капюшона)	2
9	Подборт	2
10	Обтачка горловины спинки	1



В ДАННОЙ
ИНСТРУКЦИИ
ТОЛСТОВКА СШИТА
ИЗ ФУТЕРА
ТРЕХНИТКИ ПЕТЛЯ,
ПЛОТНОСТЬ 340 ГР.
ВАРИАНТ С
КАПЮШОНОМ.





ПРИПУСКИ НА ШВЫ

Все детали выкройки идут с припусками на швы.



ДУБЛИРОВАНИЕ



С помощью дублирина с изнаночной стороны проклеить следующие детали: подборт, обтачку горловины спинки. На деталях полочек (верхней и центральной нижней) проклеить с помощью долевой клеевой нитепрошивной кромки срезы под притачивание молнии.



ПОШИВ ТОЛСТОВКИ



1. Подборт и обтачку горловины спинки сложить лицом к лицу, совместить детали по плечевым срезам, сколоть плечевые срезы булавками.



2. Стачать детали на оверлоке.

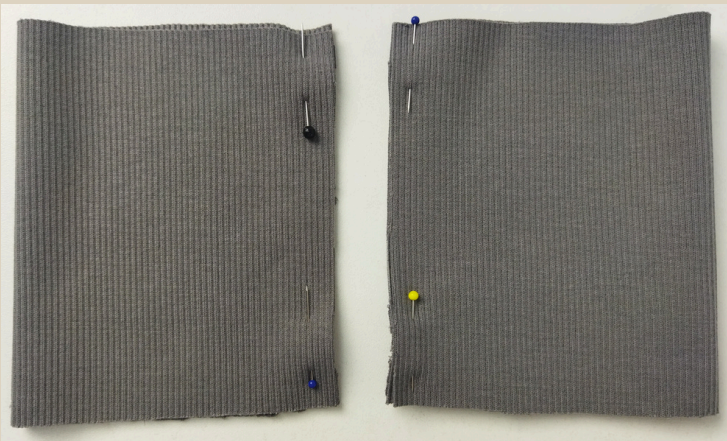
ПРИМЕЧАНИЕ

На оверлоке обметываем и стачиваем детали 4-ниточным швом, длина стежка 4 мм

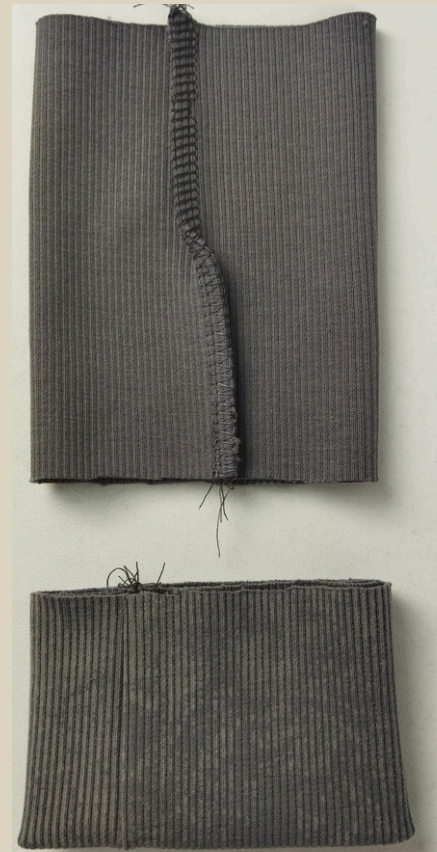
3. Швы приутюжить.
4. Припуски заутюжить на сторону обтачки горловины спинки.

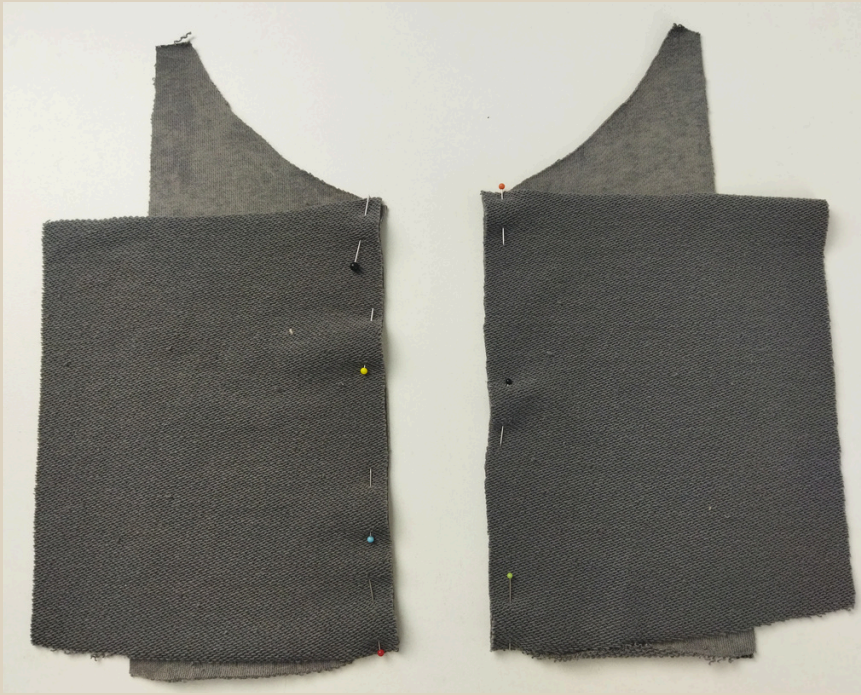


5. Обтачку/подборт по отлету обметать на оверлоке.
6. Шов приутюжить.



7. Детали манжет сложить пополам лицом внутрь, сколоть булавками.
8. Стачать детали на оверлоке (либо на швейной машине).
9. Припуски по линии перегиба манжеты разутюжить.
10. Манжеты сложить пополам изнанкой внутрь, по линии сгиба детали приутюжить.





11. Центральную и боковую нижние части полочки сложить лицом к лицу, сколоть детали булавками.



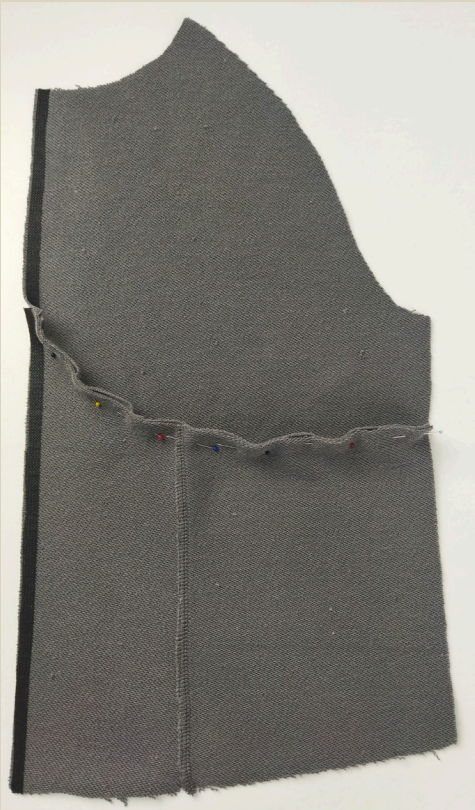
12. Стачать детали на оверлоке.

13. Швы приутюжить.

14. Припуски заутюжить и настрочить на швейной машине на сторону центральной части. Ширина швам 5 мм.

15. Шов приутюжить.

Длина стежка 3-3,5 мм.



16. Верхнюю и нижнюю детали полочки сложить лицом к лицу, сколоть детали булавками.

17. Стачать детали на оверлоке.

18. Шов приутюжить.

19. Припуск заутюжить и настроить на швейной машине на сторону верхней детали. Ширина шва 5 мм.

20. Шов приутюжить.

Длина стежка 3-3,5 мм.



21. На рукаве сложить по линиям вытачку, сколоть булавками.



22. Стачать вытачку на швейной машине.

23. Шов приутюжить.

24. Вытачку заутюжить на сторону передней части рукава.

Длина стежка 3-3,5 мм.



25. Полочку и рукав сложить лицом к лицу, совместить детали по срезу реглана, совместить на деталях метки, сколоть детали булавками.



- 26. Стачать детали на оверлоке.
- 27. Шов приутюжить.
- 28. Припуск заутюжить на сторону полочки.



- 29. Настрочить припуск на сторону полочки на швейной машине. Ширина шва 5 мм.
- 30. Шов приутюжить.
- 31. Таким же образом притачать рукав второй рукав на вторую полочку.

Длина стежка 3-3,5 мм.



32. Заднюю часть рукава сложить лицом к лицу со спинкой, совместить детали по срезам реглана, совместить детали по меткам, сколоть булавками.



33. Стачать детали на оверлоке.

34. Шов приутюжить.

35. Припуск заутюжить на сторону спинки.



36. Настрочить припуск на швейной машине на сторону спинки.
Ширина шва 5 мм.

Длина стежка 3-3,5 мм.

37. Шов приутюжить.

38. На вторую сторону спинки притачать второй рукав с полочкой.



39. Полочки и спинку сложить лицом к лицу, совместить детали по боковым срезам, рукава сложить пополам, сколоть булавками боковые срезы и срезы рукавов.



40. Одной строчкой стачать на оверлоке боковой срез и срез рукава.

41. Шов приутюжить.

42. Припуск заутюжить на сторону спинки.



43. Рукав вывернуть на изнаночную сторону, вложить манжету по низу рукава, шов рукава совместить со швом манжеты, сколоть булавкой, равномерно растянуть манжету до ширины рукава по низу, приколоть булавками.

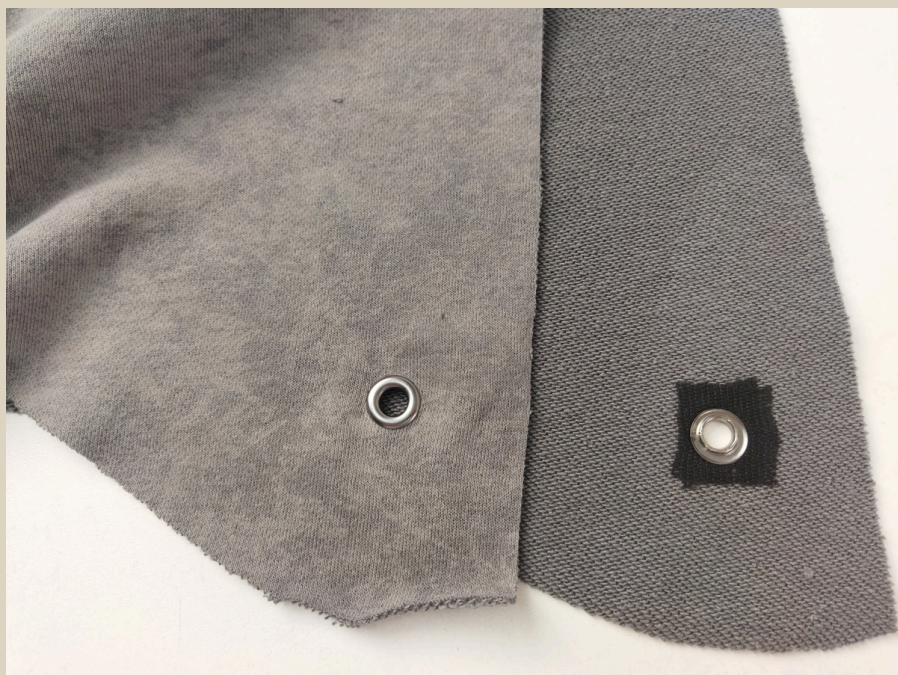
44. Притачать манжету на оверлоке, равномерно ее растягивая, но не растягивая сам рукав.



45. Хвостик от конца оверлочной строчки спрятать в саму строчку с помощью иглы с большим ушком.
46. Шов приутюжить.
47. Припуск заутюжить на сторону рукава.



48. Две детали капюшона сложить лицом к лицу, сколоть детали булавками по закругленному срезу.
49. Стачать детали на оверлоке.
50. Шов приутюжить.
51. Припуск заутюжить на одну сторону.



52. На капюшоне места для установки люверсов с изнаночной стороны проклеить кусочками дублерина.
53. Пробить отверстия и с помощью пресса установить люверсы по меткам.



54. Край капюшона обметать на оверлоке.
55. Шов приутюжить.



56. Подгибку края капюшона заутюжить на изнаночную сторону, заколоть булавками.



57. Закрепить подгибку края капюшона строчкой на швейной машине.

Длина стежка 3-3,5 мм.

58. Шов приутюжить.



59. Капюшон вложить в горловину, метки капюшона совместить со швами вытачек, шов капюшона совместить с серединой горловины спинки, вколоть капюшон в горловину булавками.



60. Поверх капюшона наложить подборт с обтачкой, таким образом капюшон будет между горловинами толстовки и обтачки/подборта, сколоть три детали булавками.



61. Стачать три детали на оверлоке.

62. Шов приутюжить, припуск заутюжить на сторону изделия.



63. Подборт сложить лицом к лицу с бортом, совместить детали по нижнему срезу, сколоть булавками.



64. Стачать детали на оверлоке и этой же строчкой обметать нижний срез толстовки.

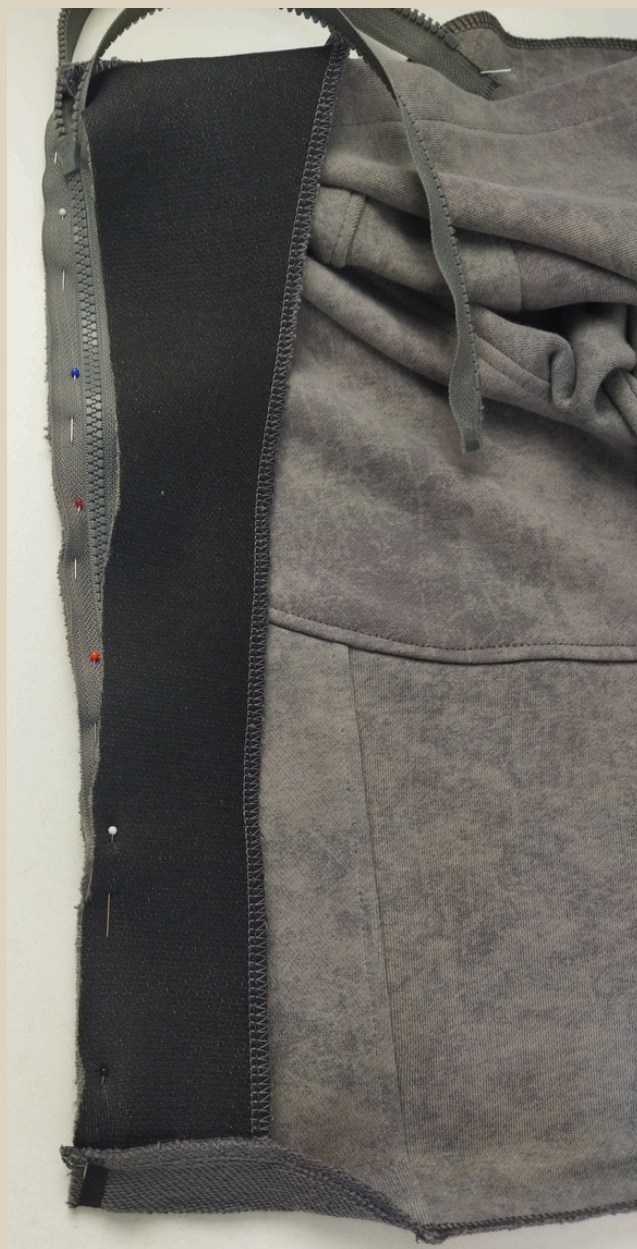
55. Шов приутюжить.



56. Припуск заутюжить на сторону подборта.

57. Припуск подгибки низа изделия заутюжить на изнаночную сторону.

58. Сложить борт с подбортом лицом к лицу, на край борта приложить тесьму молнии, низ молнии приложить к линии перегиба подгибки низа, приколоть тесьму молнии булавками, поверх молнии наложить и приколоть булавками подборт.





59. Притачать молнию на швейной машине, используя лапку для притачивания молнии. Таким образом молния расположена между бортом и подбортom.

60. Шов приутюжить.

Длина стежка 3-3,5 мм.



61. Застегнуть молнию и на вторую сторону тесьмы молнии перенести метку линии горловины и шов подреза.



62. Тесьму второй части молнии приложить на второй борт, накрыть сверху подбортом, сколоть детали булавками.

63. Стачать детали на швейной машине.

Длина стежка 3-3,5 мм.

64. Шов приутюжить.





65. Вывернуть подборт на лицевую сторону, выправить низ, приутюжить низ и вдоль молнии.

56. Приколоть подгибку низа изделия булавками, приметать ручными стежками.



57. Закрепить подгибку низа строчкой на швейной машине.

58. Шов приутюжить.

Длина стежка 3-3,5 мм.



59. Обтачку горловины спинки закрепить булавками, а также сколоть булавками вдоль молнии.



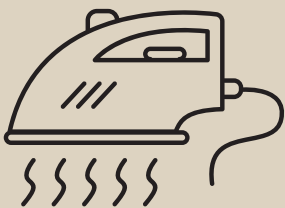
60. Вдоль молнии и по горловине проложить отделочную строчку. Ширина шва 5 мм.

61. Шов приутюжить.

62. Через люверсы продеть шнур.

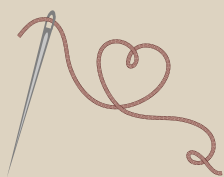
Длина стежка 3-3,5 мм.





Еще раз проутюжить все швы и изделие в целом.
Толстовка готова!

ТОЛСТОВКА "АГЛАЯ"



Приятного пошива и
ровных строчек!



ELENA-PLENKINA.RU



ELENA_PLENKINA.RU



ELENA_PLENKINA