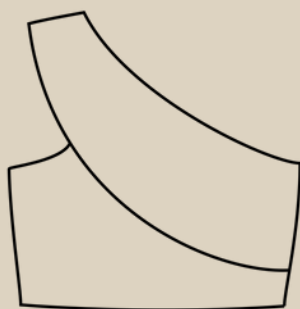
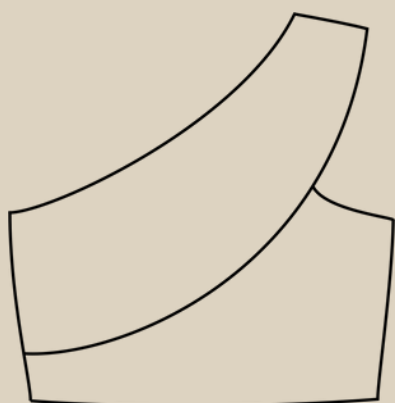


Elena-Plenkina.ru

ШИТЬ ЛЕГКО!

ТОП "БИТСИ"

РАЗМЕРЫ 38-50
РОСТ 158, 164, 170 И 176 СМ



УРОВЕНЬ СЛОЖНОСТИ



#ELENA_PLENKINA_БИТСИ
#TIM_HM_БИТСИ



ELENA-PLENKINA.RU

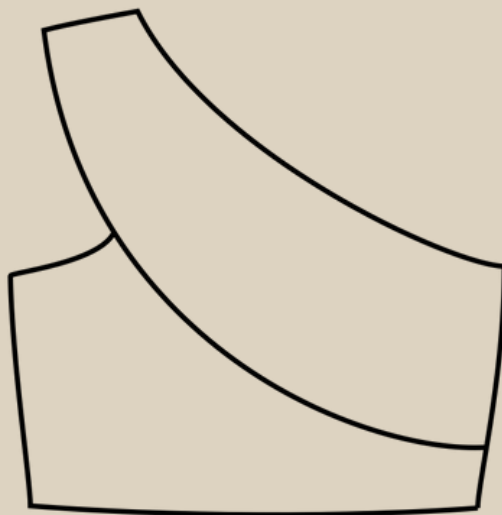
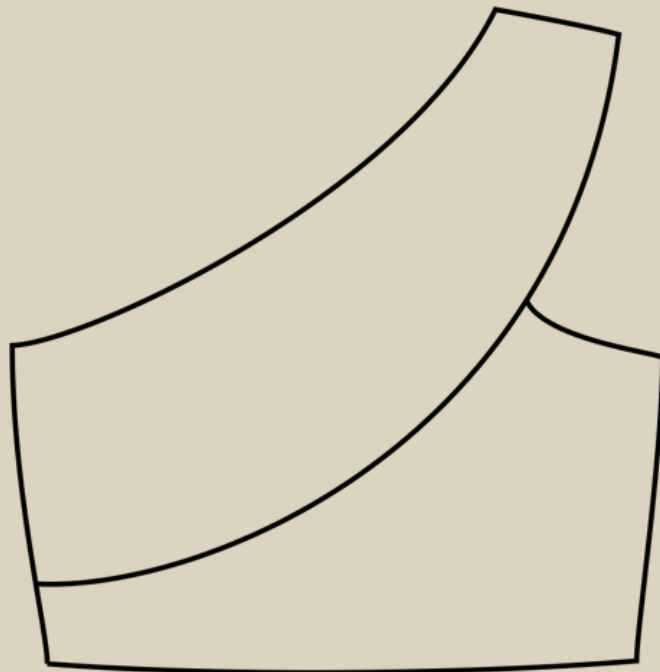


ELENA_PLENKINA



ELENA_PLENKINA

ОПИСАНИЕ МОДЕЛИ



ЖЕНСКИЙ ТРИКОТАЖНЫЙ ТОП АССИМЕТРИЧНОГО КРОЯ, НА ОДНО ПЛЕЧО, ПЕРЕДНЯЯ ЧАСТЬ СОСТОИТ ИЗ ДВУХ ДЕТАЛЕЙ, СПИНКА СОСТОИТ ИЗ ДВУХ ДЕТАЛЕЙ, ТОП НА ПОДКЛАДКЕ, ДЛИНА ТОПА ДО ЛИНИИ ТАЛИИ.

ОБОРУДОВАНИЕ И ПРИСПОСОБЛЕНИЯ



1. ОВЕРЛОК.
2. ИГЛЫ С МАРКИРОВКОЙ ДЛЯ ТРИКОТАЖА НОМЕР 75.
3. НИТКИ: 4 В ОВЕРЛОК.
4. НОЖНИЦЫ ПОРТНОВСКИЕ.
5. НОЖНИЦЫ КАНЦЕЛЯРСКИЕ (ДЛЯ ВЫРЕЗАНИЯ ДЕТАЛЕЙ ВЫКРОЙКИ).
6. БУЛАВКИ ИЛИ ЗАЖИМЫ ДЛЯ СОЕДИНЕНИЯ ДЕТАЛЕЙ.
7. КЛЕЙ ИЛИ СКОТЧ (ДЛЯ СКЛЕИВАНИЯ ЛИСТОВ ВЫКРОЙКИ, ЕСЛИ ВЫ ЕЕ ПЕЧАТАЕТЕ НА ЛИСТАХ А4).
8. УТЮГ С ПАРОМ ИЛИ ПАРОГЕНЕРАТОР.
9. ГЛАДИЛЬНАЯ ДОСКА.
10. ПРИСПОСОБЛЕНИЯ ДЛЯ ВТО (ДЕРЕВЯННЫЙ УТЮЖОК ИЛИ ПОДУШКА ДЛЯ ВТО).



ПРИМЕЧАНИЕ

ЕСЛИ У ВАС НЕТ ОВЕРЛОКА, ТО ИЗДЕЛИЕ МОЖНО ШИТЬ НА ШВЕЙНОЙ МАШИНЕ, ИСПОЛЬЗУЯ ПСЕВДО ОВЕРЛОЧНЫЕ СТРОКИ ИЛИ СТРОЧКУ ЗИГЗАГ.

ДЛЯ ПОШИВА ТОПА ВАМ ПОНАДОБЯТСЯ

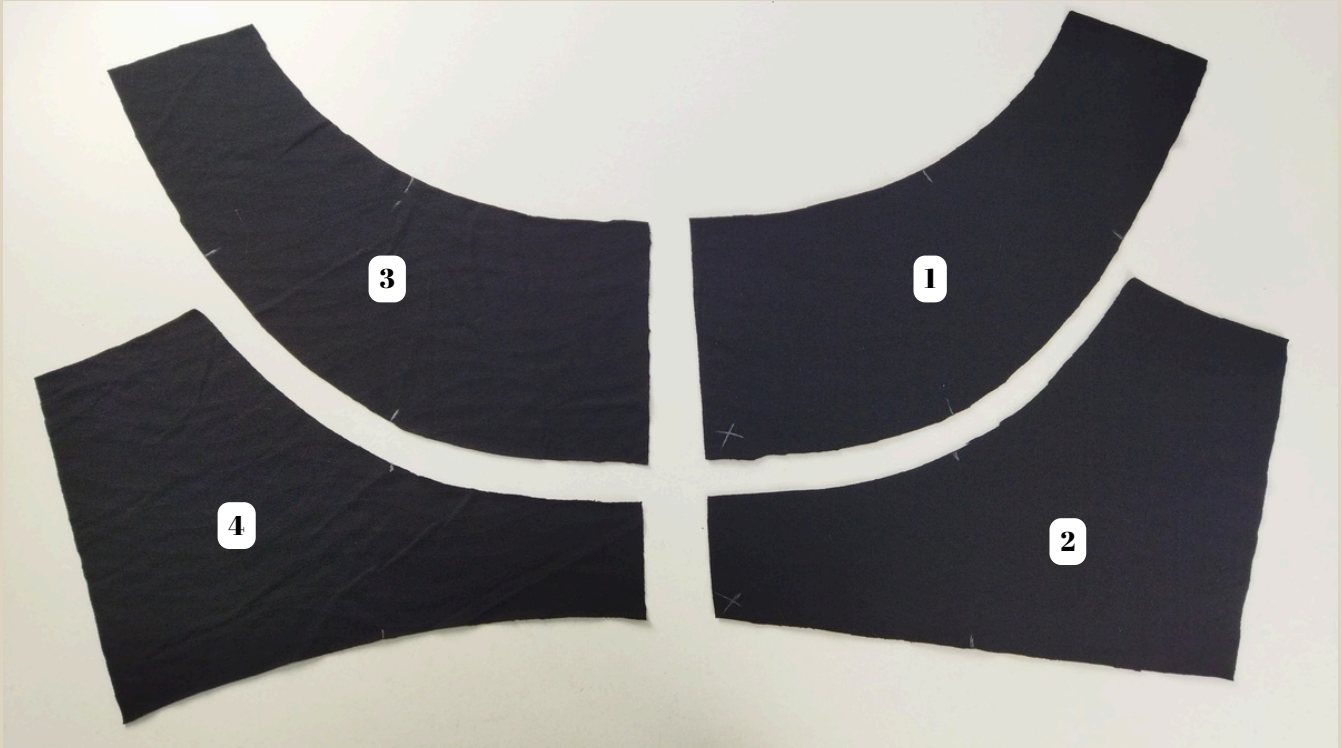
- ОСНОВНОЙ ТРИКОТАЖ
- ДОП. ТРИКОТАЖ ДЛЯ ПОДКЛАДКИ (КУЛИРКА С ЛАЙКРОЙ)





ДЕТАЛИ КРОЯ

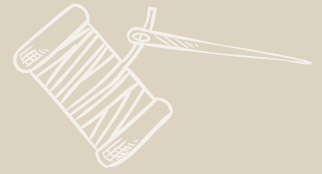
№ п/п	Наименование детали	Количество
1	Верхняя часть переда	1
2	Нижняя часть переда	1
3	Верхняя часть спинки	1
4	Нижняя часть спинки	1
5	Подкладка переда	1
6	Подкладка спинки	1





ПРИПУСКИ НА ШВЫ

Все детали выкройки идут с припусками на швы.



ПОШИВ ТОПА



1. Верхнюю и нижнюю части переда сложить лицом к лицу, сколоть булавками, совмещая метки.
2. Верхнюю и нижнюю части спинки сложить лицом к лицу, сколоть булавками, совмещая метки.



3. Стачать детали на оверлоке.
4. Швы приутюжить.
5. Припуски заутюжить к верху изделия.

ПРИМЕЧАНИЕ

На оверлоке обметываем и стачиваем детали 4-ниточным швом, длина стежка 4 мм



6. Подготовленные перед и спинку сложить лицом к лицу, совместить детали по боковым и плечевому срезу, сколоть булавками боковые и плечевой срезы.



10. Стачать боковые и плечевой срезы на оверлоке.
11. Швы приутюжить.
12. Припуски заутюжить на сторону переда.



13. Подкладку переда и подкладку спинки сложить лицом к лицу, совместить детали по боковым и плечевому срезу, сколоть булавками боковые и плечевой срезы.



14. Плечевой срез стачать на оверлоке.

15. Один боковой срез полностью стачать на оверлоке.

16. Второй боковой срез стачать на оверлоке, оставляя не застроченным отверстие по центру среза около 6 см.



17. Перед и спинку сложить лицом, совместить детали по срезу горловины, совместить метки на деталях, совместить детали по боковым швам, сколоть срез горловины булавками.



18. Обтачать срез горловины на оверлоке.
19. Шов приутюжить.



20. Топ вывернуть на лицевую сторону.
21. Горловину приутюжить.



- Топ на изнанку не выворачивать!**
22. Припуски проймы со стороны плеча и со стороны бокового шва подогнуть внутрь и сколоть булавками, как на фото.



23. С заколотой двумя булавками проймой, топ вывернуть на изнаночную сторону.



24. Сколоть пройму булавками, совмещая на деталях верха и на подкладке уголки, можно сметать пройму ручными стежками.



25. Обтачать пройму на оверлоке. В районе уголков срезы выложить в прямую линию.

26. Шов приутюжить.



Перед



Спинка

27. Вывернуть топ на лицевую сторону.

28. Пройму приутюжить.



Топ на изнанку не выворачивать!

29. Припуски по низу топа в районе боковых швов подогнуть внутрь и заколоть булавками, как на фото.



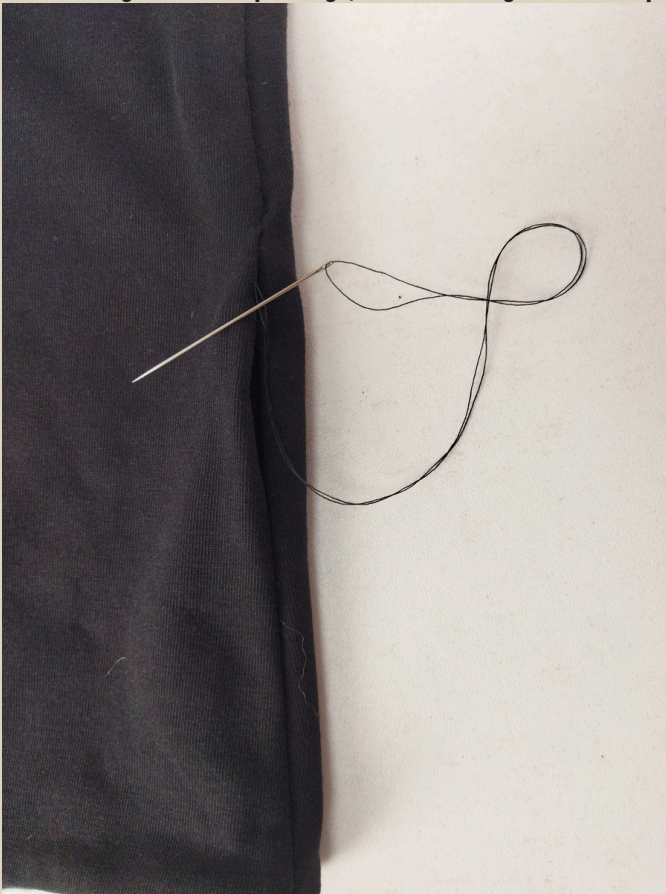
30. С заколотыми боковыми швами аккуратно вывернуть топ на изнаночную сторону и сколоть булавками нижний срез булавками, совмещая на деталях верха и подкладке середины переда и спинки. Можно сметать ручными стежками.



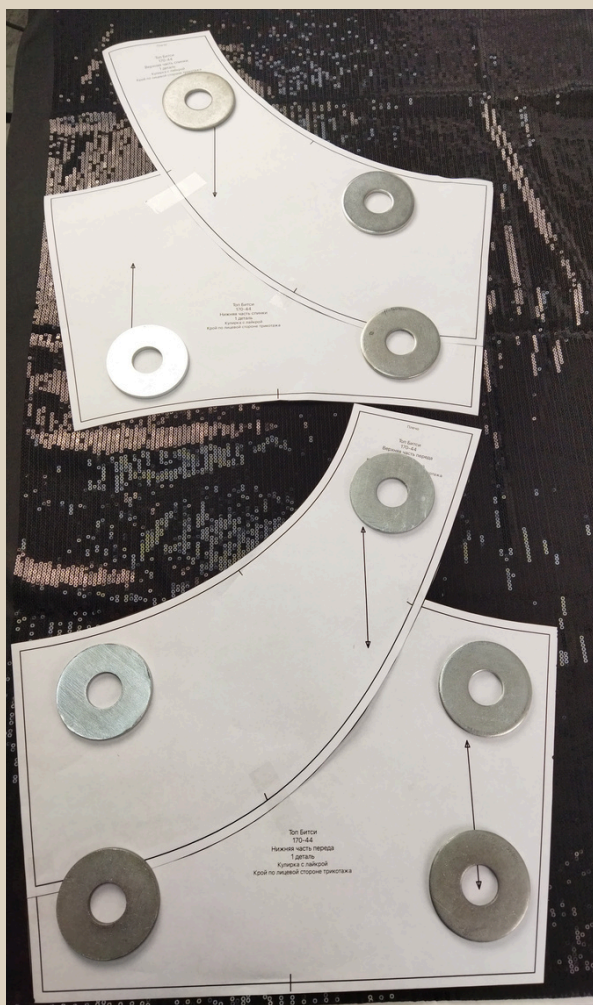
31. Обтачать топ и подкладку по нижнему срезу на оверлоке.
32. Шов приутюжить.



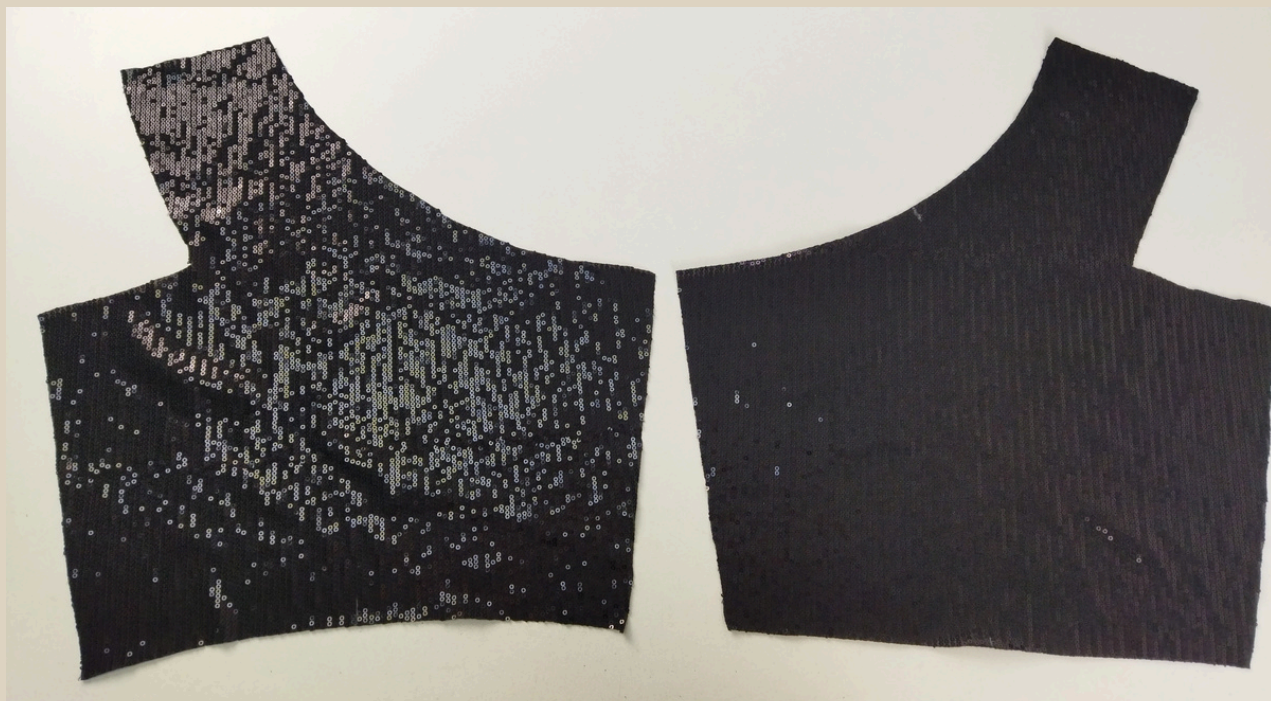
33. Через отверстие в боковом шве подкладки вывернуть топ на лицевую сторону, по низу топ приутюжить.

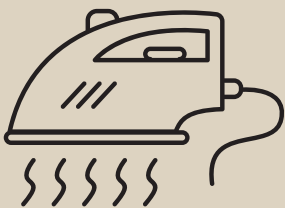


**34. Отверстие в боковом шве подкладки зашить ручными потайными стежками.
35. Шов приутюжить.**



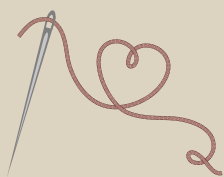
Топ можно шить без подрезов по переду и по спинке, для этого верхнюю и нижняя части нужно совместить по линиям стачивания и выкроить цельные детали, либо выкроить эти детали по деталям подкладки перевернув детали надписями к низу.





Еще раз проутюжить все швы и изделие в целом.
Топ готов!

ТОП “БИТСИ”



Приятного пошива и
ровных строчек!



ELENA-PLENKINA.RU



ELENA_PLENKINA.RU



ELENA_PLENKINA