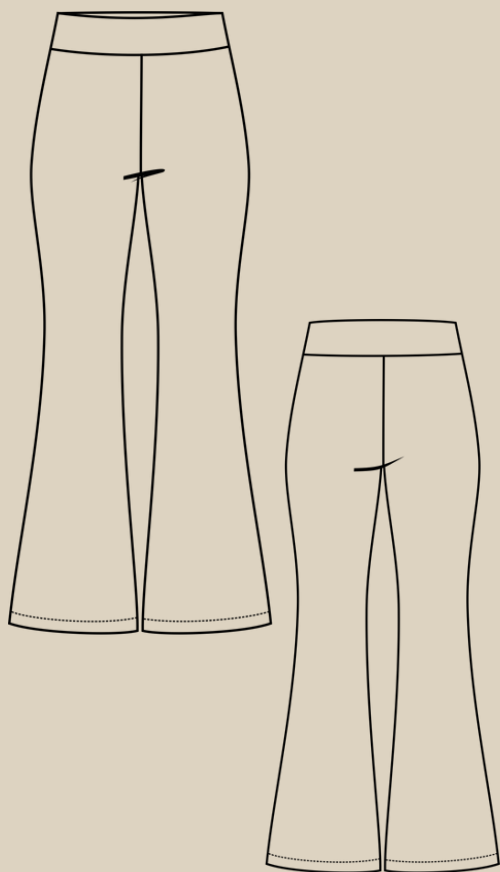


Elena-Plenkina.ru

ШИТЬ ЛЕГКО!

БРЮКИ "ЭЙМИ"

РАЗМЕРЫ 38-64
РОСТ 158, 164, 170 И 176 CM



УРОВЕНЬ СЛОЖНОСТИ



#ELENA_PLENKINA_ЭЙМИ
#TIM_HM_ЭЙМИ



ELENA-PLENKINA.RU

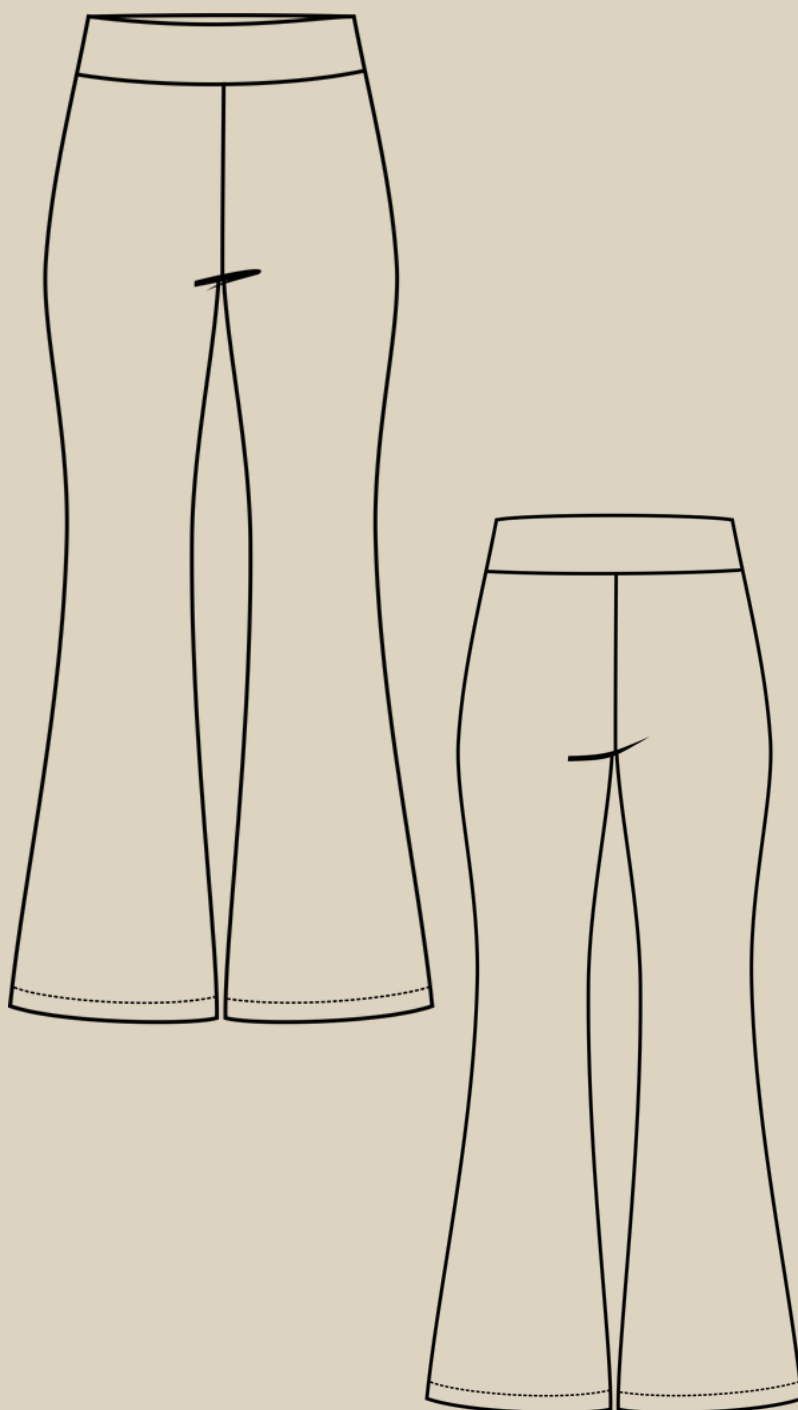


ELENA_PLENKINA



ELENA_PLENKINA

ОПИСАНИЕ МОДЕЛИ



ЖЕНСКИЕ ТРИКОТАЖНЫЕ ОБЛЕГАЮЩИЕ БРЮКИ, РАСКЛЕШЕННЫЕ К НИЗУ ОТ КОЛЕНА, ВЕРХ БРЮК ОФОРМЛЕН ДВОЙНЫМ ПРИТАЧНЫМ ПОЯСОМ ИЗ ОСНОВНОГО ТРИКОТАЖА, ДЛИНА БРЮК В ПОЛ.

ОБОРУДОВАНИЕ И ПРИСПОСОБЛЕНИЯ



1. ОВЕРЛОК
2. ШВЕЙНАЯ МАШИНА.
3. ИГЛЫ С МАРКИРОВКОЙ ДЛЯ ТРИКОТАЖА НОМЕР 80-90 (В ЗАВИСИМОСТИ ОТ ПЛОТНОСТИ ТРИКОТАЖА).
4. НИТКИ: 4 В ОВЕРЛОК И 1 В ШВЕЙНУЮ МАШИНУ.
5. НОЖНИЦЫ ПОРТНОВСКИЕ.
6. НОЖНИЦЫ КАНЦЕЛЯРСКИЕ (ДЛЯ ВЫРЕЗАНИЯ ДЕТАЛЕЙ ВЫКРОЙКИ).
7. БУЛАВКИ ИЛИ ЗАЖИМЫ ДЛЯ СОЕДИНЕНИЯ ДЕТАЛЕЙ.
8. КЛЕЙ ИЛИ СКОТЧ (ДЛЯ СКЛЕИВАНИЯ ЛИСТОВ ВЫКРОЙКИ, ЕСЛИ ВЫ ЕЕ ПЕЧАТАЕТЕ НА ЛИСТАХ А4).
9. УТЮГ С ПАРОМ ИЛИ ПАРОГЕНЕРАТОР.
10. ГЛАДИЛЬНАЯ ДОСКА.
11. ПРИСПОСОБЛЕНИЯ ДЛЯ ВТО (ДЕРЕВЯННЫЙ УТЮЖОК ИЛИ ПОДУШКА ДЛЯ ВТО).
12. ЛАПКИ ДЛЯ ШВЕЙНОЙ МАШИНЫ (УНИВЕРСАЛЬНАЯ).



ПРИМЕЧАНИЕ

ЕСЛИ У ВАС НЕТ ОВЕРЛОКА, ТО ИЗДЕЛИЕ МОЖНО ШИТЬ НА ШВЕЙНОЙ МАШИНЕ, ИСПОЛЬЗУЯ ПСЕВДО ОВЕРЛОЧНЫЕ СТРОКИ ИЛИ СТРОЧКУ ЗИГЗАГ.

ДЛЯ ПОШИВА БРЮК ВАМ ПОНАДОБЯТСЯ

- ОСНОВНОЙ ТРИКОТАЖ





ДЕТАЛИ КРОЯ

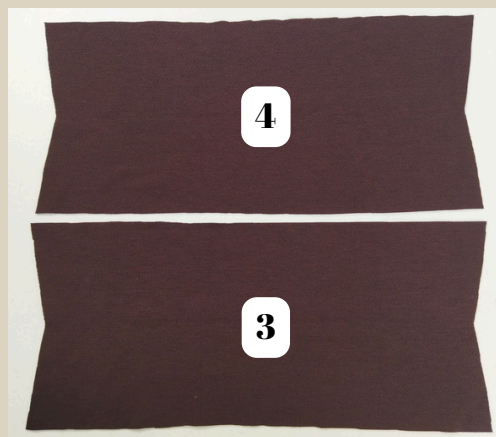
1. Передняя часть - 2 шт.

2. Задняя часть - 2 шт.

3. Пояс переда - 1 со сгибом.

4. Пояс спинки - 1 со сгибом.

Не забывайте, что парные детали должны зеркально отражать друг друга.





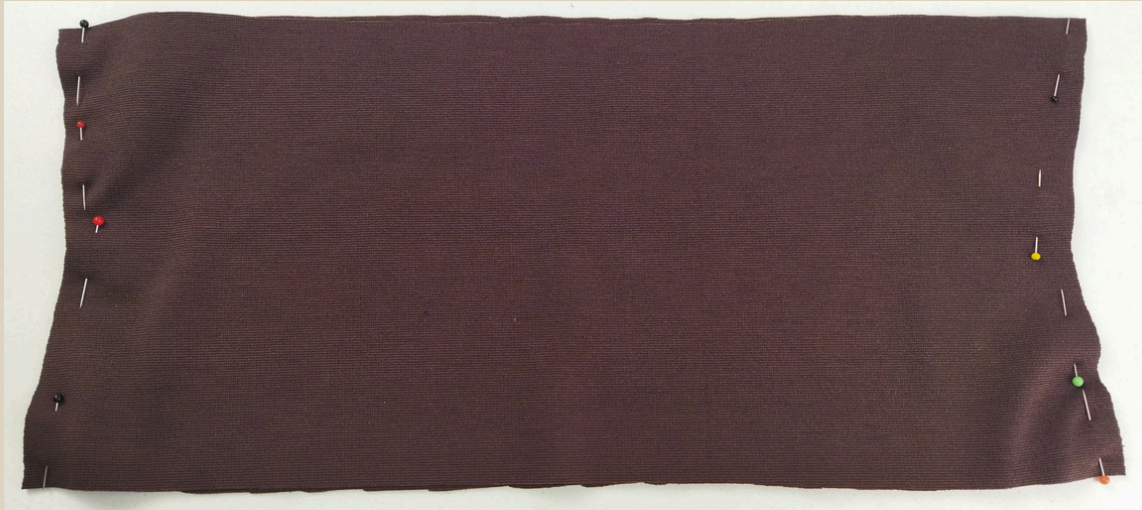
ПРИПУСКИ НА ШВЫ



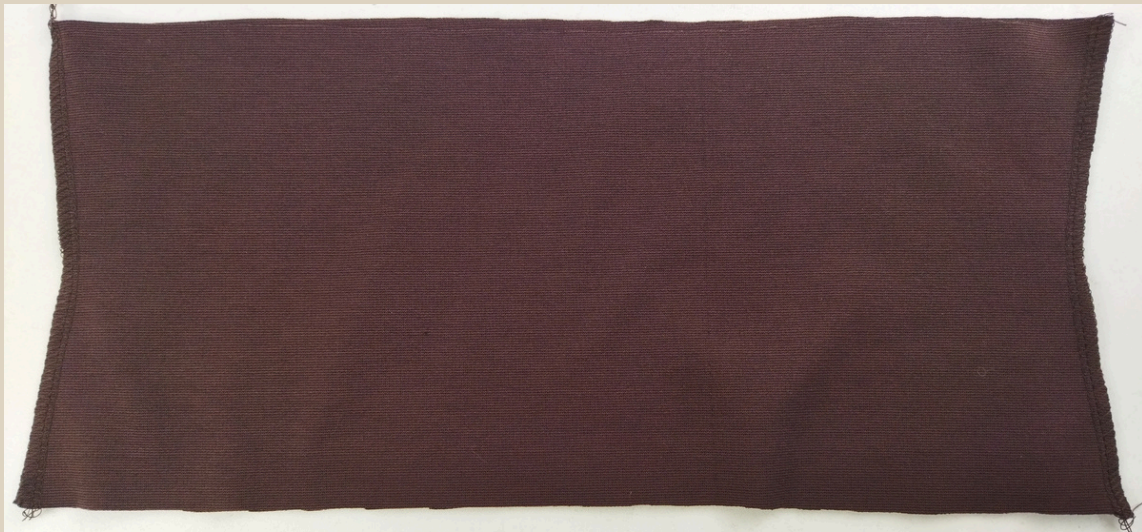
Все детали выкройки идут с припусками на швы.



ПОШИВ БРЮК



1. Пояс переда и пояс спинки сложить лицом к лицу, совместить детали по боковым срезам, сколоть детали булавками.



2. Стачать детали на оверлоке.
3. Швы приутюжить.
4. Припуски заутюжить на сторону пояса переда.

ПРИМЕЧАНИЕ

На оверлоке стачиваем детали 4-ниточным швом, длина стежка 4 мм



5. Пояс сложить пополам изнанкой внутрь, по линии сгиба приутюжить.



6. Переднюю и заднюю половинки сложить лицом к лицу, совместить детали по боковому и шаговому срезам, сколоть боковой и шаговый срез булавками.

7. Стачать боковой и шаговый срез на оверлоке.

8. Швы приутюжить.

9. Припуски заутюжить на сторону задней части.

10. Таким же образом подготовить вторую брючину.



11. Одну брючину оставить на изнаночной стороне, вторую вывернуть на лицевую сторону.
12. Брючину, которая вывернута на лицевую сторону вложить в ту, которую оставили на изнаночной стороне, совместить детали по срезу сидения, сколоть срез булавками.
13. Стачать детали на оверлоке.
14. Шов приутюжить.
15. Припуск заутюжить на одну сторону.





15. Брюки вывернуть на лицевую сторону.

16. По верхнему срезу брюк с лицевой стороны приложить пояс, пояс переда совместить с передней частью брюк, пояс спинки совместить с задней частью брюк, совместить боковые швы брюк со швами пояса, совместить середину пояса переда с передним швом брюк, совместить середину пояса спинки с задним швом брюк, сколоть детали по меткам.

17. Между метками верхний срез пояса припосадить до ширины пояса (либо пояс равномерно растянуть между метками до ширины верхнего среза брюк), приколоть пояс булавками.



18. Притачать пояс на оверлоке.

19. Хвостик от конца оверлочной строчки спрятать в саму строчку с помощью иглы с большим ушком.

20. Шов приутюжить.

21. Припуск заутюжить к низу изделия.



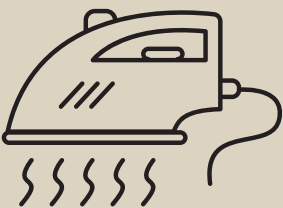


22. Нижние срезы брючин обметать на оверлоке.
23. Швы приутюжить.
24. Припуск низа брючины заутюжить на изнаночную сторону, заколоть булавками и заметать ручными стежками.



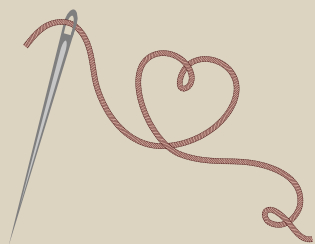
25. Застрочить низ брючин на швейной машине.
26. Шов приутюжить.

Длина стежка 3,5-4 мм.



Еще раз проутюжить все швы и изделие в целом.
Брюки готовы!

БРЮКИ "ЭЙМИ"



Приятного пошива и
ровных строчек!



ELENA-PLENKINA.RU



ELENA_PLENKINA.RU



ELENA_PLENKINA