

Елена-Пленкина.ру

ШИТЬ ЛЕГКО!

ТОП "ВАЙНОНА"

РАЗМЕРЫ 38-56
РОСТ 158, 164, 170 И 176 СМ



УРОВЕНЬ СЛОЖНОСТИ



#ELENA_PLENKINA_ВАЙНОНА
#TIM_HM_ВАЙНОНА



ELENA-PLENKINA.RU

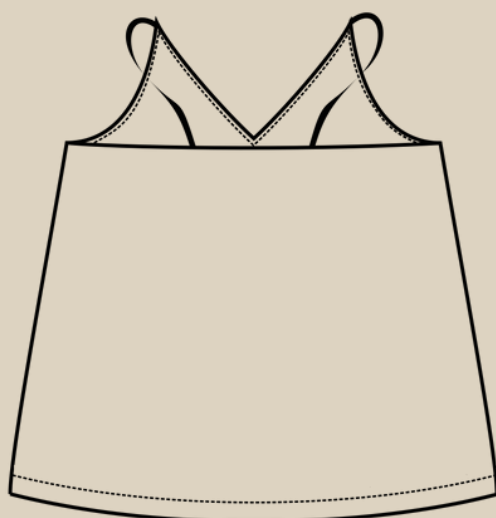
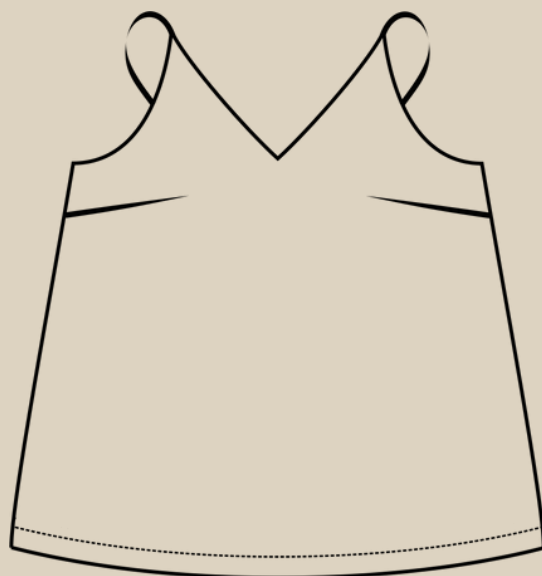


ELENA_PLENKINA



ELENA_PLENKINA

ОПИСАНИЕ МОДЕЛИ



ЖЕНСКИЙ ТОП УМЕРЕННОГО ОБЪЕМА, ПРЯМОГО СИЛУЭТА, СЛЕГКА РАСШИРЕННЫЙ К НИЗУ, НА ТОНКИХ БРЕТЕЛЯХ, ВЫРЕЗ ГОРЛОВИНЫ ПЕРЕДА V-ОБРАЗНОЙ ФОРМЫ, ВЫРЕЗ ПО СПИНКЕ ГЛУБОКИЙ, НА ПЕРЕДНЕЙ ЧАСТИ НАГРУДНЫЕ ВЫТАЧКИ, ПЕРЕВЕДЕННЫЕ В БОКОВЫЕ ШВЫ, ГОРЛОВИНА ОФОРМЛЕНА ПОДКРОЙНОЙ ОБТАЧКОЙ, ДЛИНА ИЗДЕЛИЯ ВЫШЕ ЛИНИИ БЕДЕР.

ОБОРУДОВАНИЕ И ПРИСПОСОБЛЕНИЯ



1. ШВЕЙНАЯ МАШИНА.
2. ОВЕРЛОК.
3. ИГЛЫ С МАРКИРОВКОЙ УНИВЕРСАЛЬНЫЙ НОМЕР 65-75 (В ЗАВИСИМОСТИ ОТ ВИДА И ПЛОТНОСТИ ТКАНИ).
4. НИТКИ: 1 КАТУШКА В ШВЕЙНУЮ МАШИНУ И 3 В ОВЕРЛОК.
5. НОЖНИЦЫ ПОРТНОВСКИЕ.
6. НОЖНИЦЫ КАНЦЕЛЯРСКИЕ (ДЛЯ ВЫРЕЗАНИЯ ДЕТАЛЕЙ ВЫКРОЙКИ).
7. БУЛАВКИ ИЛИ ЗАЖИМЫ ДЛЯ СОЕДИНЕНИЯ ДЕТАЛЕЙ.
8. КЛЕЙ ИЛИ СКОТЧ (ДЛЯ СКЛЕИВАНИЯ ЛИСТОВ ВЫКРОЙКИ, ЕСЛИ ВЫ ЕЕ ПЕЧАТАЕТЕ НА ЛИСТАХ А4).
9. УТЮГ С ПАРОМ ИЛИ ПАРОГЕНЕРАТОР.
10. ГЛАДИЛЬНАЯ ДОСКА.
11. ПРИСПОСОБЛЕНИЯ ДЛЯ ВТО (ДЕРЕВЯННЫЙ УТЮЖОК ИЛИ ПОДУШКА ДЛЯ ВТО).
12. ЛАПКИ ДЛЯ ШВЕЙНОЙ МАШИНЫ (СТАНДАРТНАЯ).

ПРИМЕЧАНИЕ

ЕСЛИ У ВАС НЕТ ОВЕРЛОКА, ТО СРЕЗЫ МОЖНО ЗАКРЫТЬ КОСЕЙ БЕЙКОЙ ИЛИ ОБРАБОТАТЬ НА ШВЕЙНОЙ МАШИНЕ ПСЕВДООВЕРЛОЧНЫМИ СТРОЧКАМИ.



ДЛЯ ПОШИВА ТОПА ВАМ ПОНАДОБИТСЯ

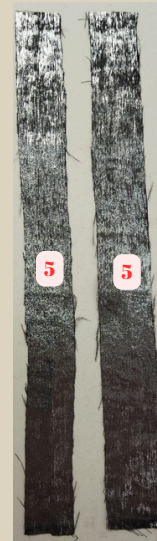
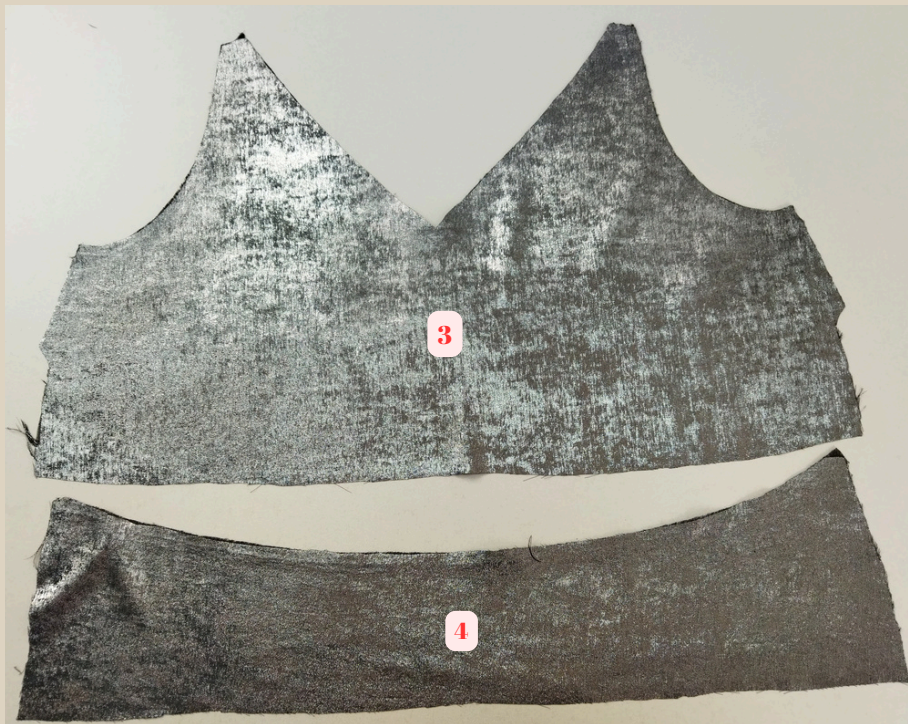
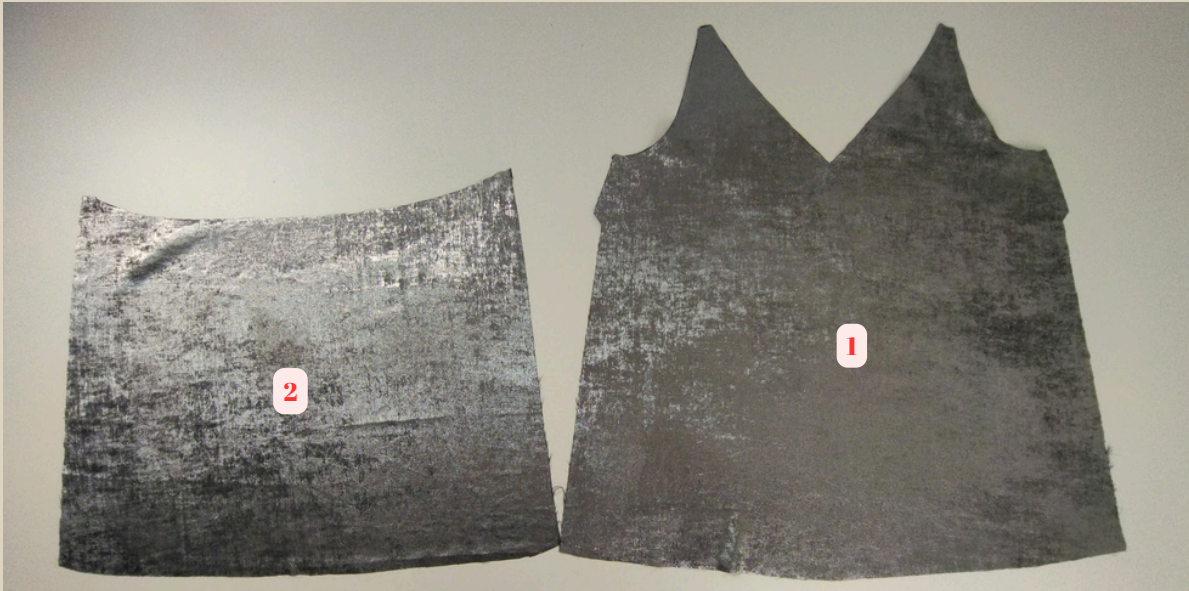
- ОСНОВНАЯ ТКАНЬ
- КОСАЯ КЛЕЕВАЯ НИТЕПРОШИВНАЯ КРОМКА





ДЕТАЛИ КРОЯ

| № п/п | Наименование детали | Количество |
|----------|---------------------|-------------|
| 1 | Перед | 1 со сгибом |
| 2 | Спинка | 1 со сгибом |
| 3 | Обтачка переда | 1 со сгибом |
| 4 | Обтачка спинки | 1 со сгибом |
| 5 | Бретель | 2 |





ПРИПУСКИ НА ШВЫ

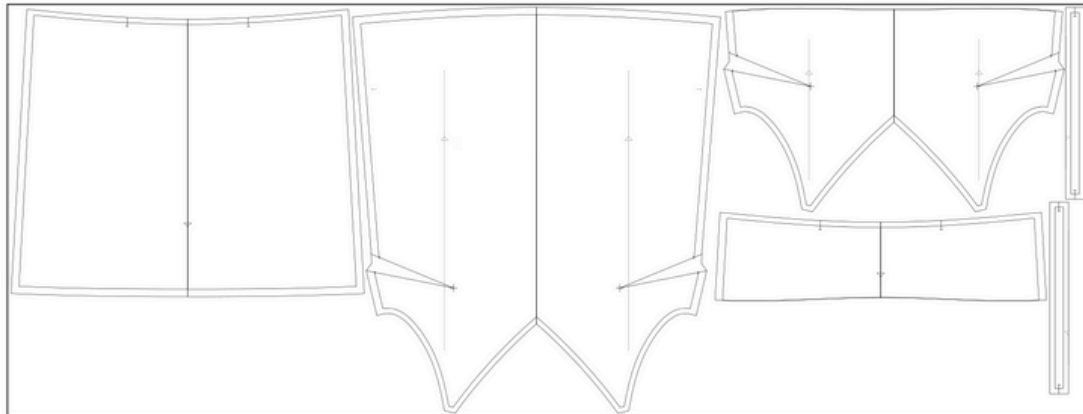


Все детали выкройки идут с припусками на швы.



ПРИМЕР РАСКЛАДКИ ДЕТАЛЕЙ НА ТКАНИ

Раскладка деталей, ширина ткани 145 см



Раскладки деталей на материалах даны на каждый размер и находятся в файлах А4.

Крой деталей на ткани в разворот по лицевой стороне ткани.



ДУБЛИРОВАНИЕ ДЕТАЛЕЙ

С помощью косой клеевой нитепрошивной кромки с изнаночной стороны проклеить срезы горловины и проймы на следующих деталях: перед, спинка, обтачка переда, обтачка спинки.





ПОШИВ ТОПА



1. На детали переда по линиям сложить вытачки и заколоть их булавками.



2. Стачать вытачки на швейной машине.

Длина стежка 3-3,5 мм.

3. Швы приутюжить.
4. Вытачки заутюжить к верху изделия.
5. Сутюжить слабину в конце вытачки.

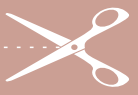


6. На обтачке переда сложить по линиям вытачки и сколоть их булавками.



7. Стачать вытачки на швейной машине.
8. Швы приутюжить.
9. Вытачки заутюжить к верху изделия.
10. Сутюжить слабину в конце вытачки.

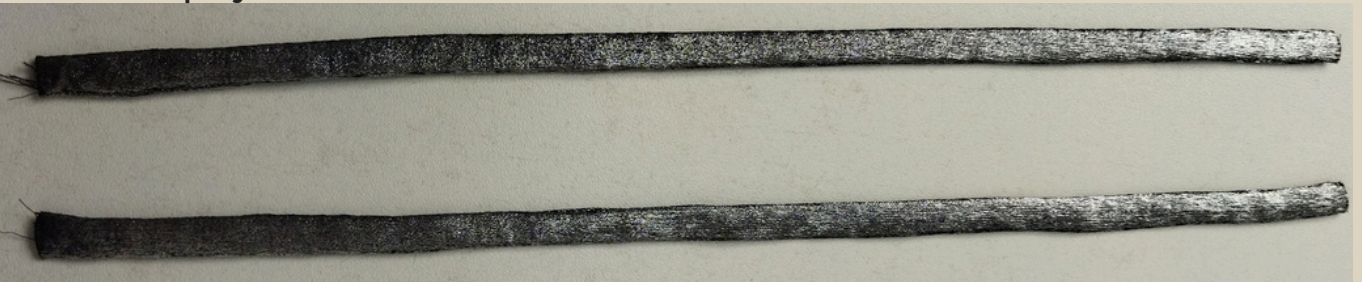
Длина стежка 3-3,5 мм.



11. Бретель сложить пополам в длину лицом внутрь, сколоть булавками по длинной стороне.

12. Обтачать деталь на швейной машине.

13. Шов приутюжить.



14. Вывернуть бретели на лицевую сторону.

15. Бретели приутюжить.



16. Обтачку переда и обтачку спинки сложить лицом к лицу, совместить детали по боковым срезам, сколоть боковые срезы обтачки булавками.



17. Сtachать детали на швейной машине.
18. Срезы обметать на оверлоке.
19. Швы приутюжить.

Длина стежка 3-3,5 мм.

ПРИМЕЧАНИЕ

На оверлоке обметываем срезы 3-ниточным швом, длина стежка 3-4 мм



20. Припуски заутюжить на сторону обтачки спинки.



21. Обтачку по отлету обметать на оверлоке.

22. Хвостик от конца оверлочной строчки спрятать в саму строчку с помощью иглы с большим ушком.

23. Шов приутюжить.



24. Перед и спинку сложить лицом к лицу, совместить детали по боковым срезам, сколоть боковые срезы булавками.



25. Стачать боковые срезы на швейной машине.

Длина стежка 3-3,5 мм.

26. Срезы обметать на оверлоке.
27. Швы приутюжить.
28. Припуски заутюжить на сторону спинки.



29. Приколоть булавками бретели на перед и спинку по меткам.



30. Топ и обтачку сложить лицом к лицу так, чтобы бретели располагались между деталями, совместить детали по горловине и по проймам, сколоть булавками.





31. Обтачать горловину и проймы на швейной машине.

32. Шов приутюжить.

Длина стежка 3-3,5 мм.



33. По закругленной части припусков сделать надсечки, не дорезая до строчки 3 мм, в уголке на горловине переда сделать рассечку, не дорезая до строчки 2 мм.





34. Вывернуть обтачку на лицевую сторону, выправить, припуск заутюжить на сторону обтачки и настрочить на швейной машине на обтачку. Ширина шва 2 мм.

Длина стежка 3-3,5 мм.

35. Приутюжить шов и верх топа.





36. Обтачку закрепить к топу по припускам боковых швов.

37. Швы приутюжить.

38. Обтачку снова вывернуть на лицевую сторону, приутюжить.



39. Низ топа обметать на оверлоке.

40. Шов приутюжить.

41. Припуск подгибки низа заутюжить на изнаночную сторону и заколоть булавками.



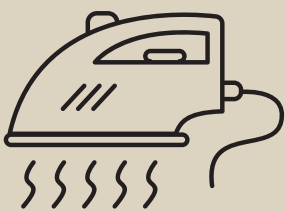


42. Застрочить низ изделия на швейной машине.

43. Шов приутюжить.

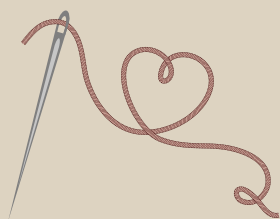
Длина стежка 3-3,5 мм.

Примечание: Если хотите сделать двойную подгибку, то по низу изделия добавьте припуск до 2 см, подогните низ два раза по 1 см, заутюжьте и застрочить на швейной машине.



Еще раз проутюжить все швы и изделие в целом.
Топ готов!

ТОП "ВАЙНОНА"



Приятного пошива и
ровных строчек!



ELENA-PLENKINA.RU



ELENA_PLENKINA.RU



ELENA_PLENKINA