

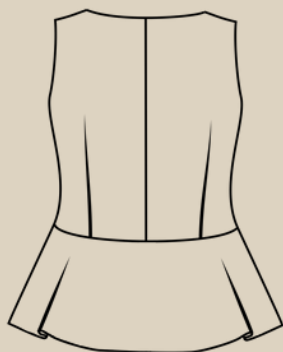
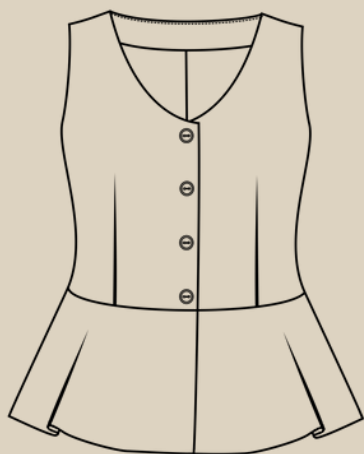
# Elena-Plenkina.ru

ШИТЬ ЛЕГКО!

## ЖИЛЕТ "ЭБИГЕЙЛ"

РАЗМЕРЫ 38-56

РОСТ 158, 164, 170 И 176 СМ



УРОВЕНЬ СЛОЖНОСТИ



#ELENA\_PLENKINA\_ЭБИГЕЙЛ  
#TIM\_HM\_ЭБИГЕЙЛ



ELENA-PLENKINA.RU



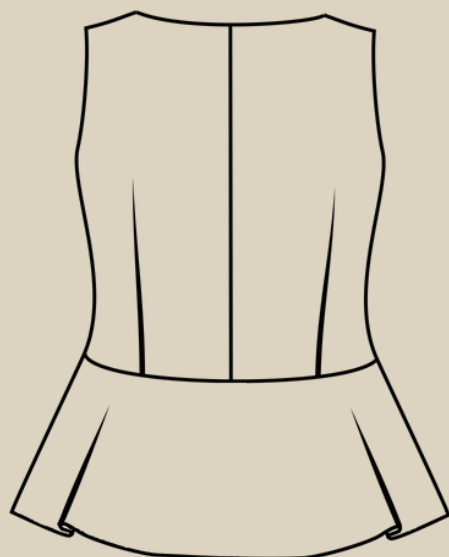
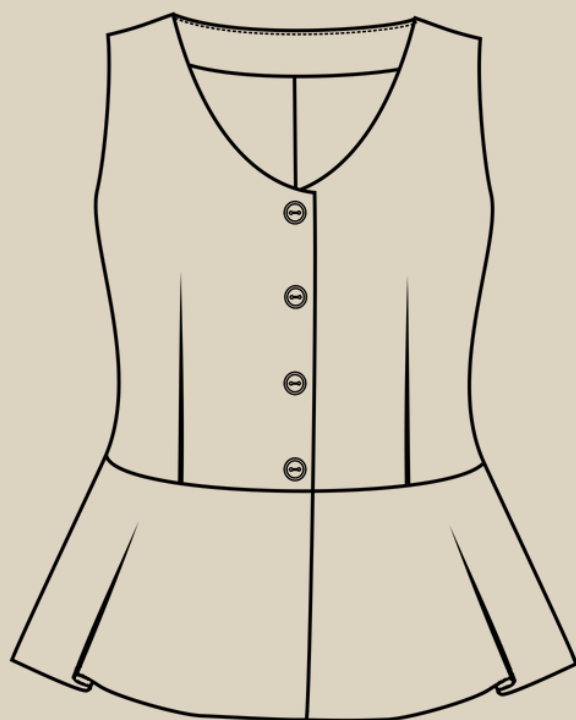
ELENA\_PLENKINA



ELENA\_PLENKINA

---

## ОПИСАНИЕ МОДЕЛИ



**ЖЕНСКИЙ ЖИЛЕТ ПРИЛЕГАЮЩЕГО СИЛУЭТА, С ОТРЕЗНОЙ БАСКОЙ, V-ОБРАЗНЫЙ ВЫРЕЗ ГОРЛОВИНЫ ПЕРЕДА, ЦЕНТРАЛЬНАЯ ЗАСТЕЖКА НА ПРОБИВНЫЕ ПЕТЛИ И ПРИШИВНЫЕ ПУГОВИЦЫ, НА ПОЛЧКАХ ТАЛИЕВЫЕ ВЫТАЧКИ, ПО СПИНКЕ СРЕДНИЙ ШОВ И ТАЛИЕВЫЕ ВЫТАЧКИ, ЖИЛЕТ НА ПОДКЛАДКЕ.**

## ОБОРУДОВАНИЕ И ПРИСПОСОБЛЕНИЯ



1. ШВЕЙНАЯ МАШИНА.
2. ИГЛЫ С МАРКИРОВКОЙ УНИВЕРСАЛЬНЫЙ НОМЕР 75 (В ЗАВИСИМОСТИ ОТ ВИДА И ПЛОТНОСТИ ТКАНИ).
3. НИТКИ: 1 КАТУШКА В ШВЕЙНУЮ МАШИНУ И 3 В ОВЕРЛОК.
4. НОЖНИЦЫ ПОРТНОВСКИЕ.
5. НОЖНИЦЫ КАНЦЕЛЯРСКИЕ (ДЛЯ ВЫРЕЗАНИЯ ДЕТАЛЕЙ ВЫКРОЙКИ).
6. БУЛАВКИ ИЛИ ЗАЖИМЫ ДЛЯ СОЕДИНЕНИЯ ДЕТАЛЕЙ.
7. КЛЕЙ ИЛИ СКОТЧ (ДЛЯ СКЛЕИВАНИЯ ЛИСТОВ ВЫКРОЙКИ, ЕСЛИ ВЫ ЕЕ ПЕЧАТАЕТЕ НА ЛИСТАХ А4).
8. УТЮГ С ПАРОМ ИЛИ ПАРОГЕНЕРАТОР.
9. ГЛАДИЛЬНАЯ ДОСКА.
10. ПРИСПОСОБЛЕНИЯ ДЛЯ ВТО (ДЕРЕВЯННЫЙ УТЮЖОК ИЛИ ПОДУШКА ДЛЯ ВТО).
11. ЛАПКИ ДЛЯ ШВЕЙНОЙ МАШИНЫ (СТАНДАРТНАЯ, ДЛЯ ВЫМЕТЫВАНИЯ ПЕТЕЛЬ).

### ПРИМЕЧАНИЕ

ЕСЛИ У ВАС НЕТ ОВЕРЛОКА, ТО СРЕЗЫ МОЖНО ЗАКРЫТЬ КОСЕЙ БЕЙКОЙ ИЛИ ОБРАБОТАТЬ НА ШВЕЙНОЙ МАШИНЕ ПСЕВДООВЕРЛОЧНЫМИ СТРОЧКАМИ.



### ДЛЯ ПОШИВА ЖИЛЕТА ВАМ ПОНАДОБИТСЯ

- ОСНОВНАЯ ТКАНЬ
- ПОДКЛАДОЧНАЯ ТКАНЬ
- ДУБЛЕРИН
- ДОЛЕВАЯ КЛЕЕВАЯ НИТЕПРОШИВНАЯ КРОМКА
- КОСАЯ КЛЕЕВАЯ НИТЕПРОШИВНАЯ КРОМКА
- 4 ПУГОВИЦЫ

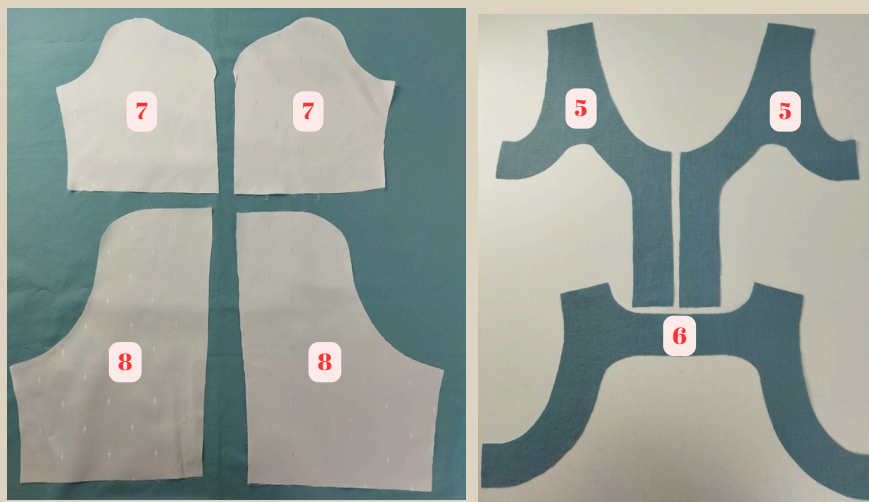
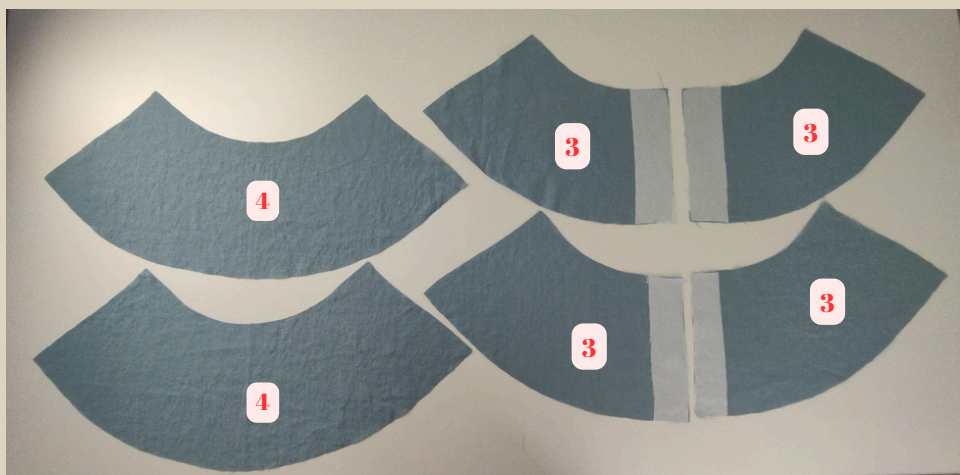
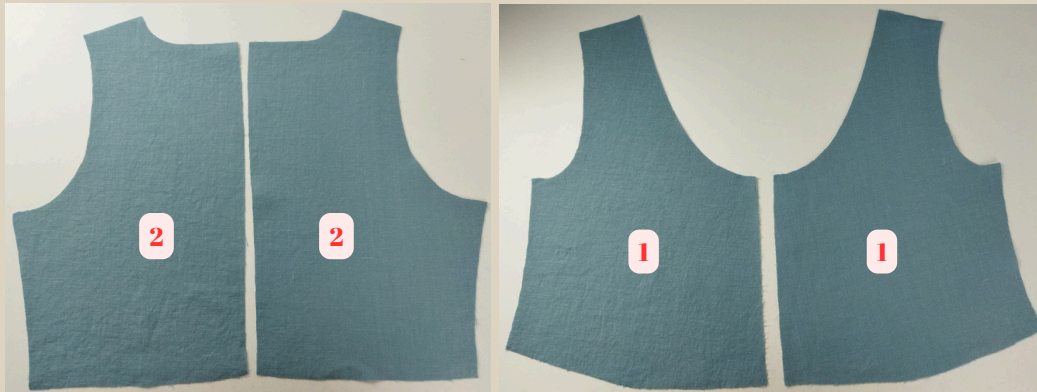




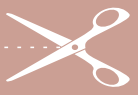


## ДЕТАЛИ КРОЯ

№ п/п	Наименование детали	Количество
1	Перед верхняя часть	2
2	Спинка верхняя часть	1 со сгибом
3	Баска переда	4
4	Баска спинки	2 со сгибом
5	Обтачка переда	2
6	Обтачка спинки	1 со сгибом
7	Подкладка переда	2
8	Подкладка спинки	1 со сгибом





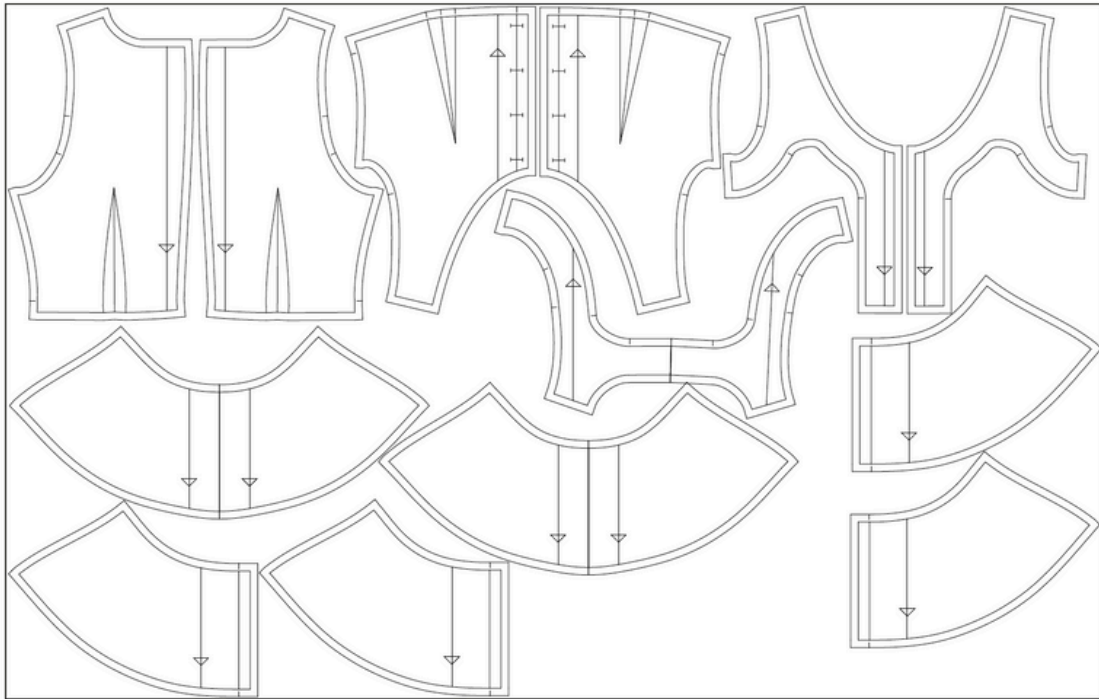


## ПРИПУСКИ НА ШВЫ

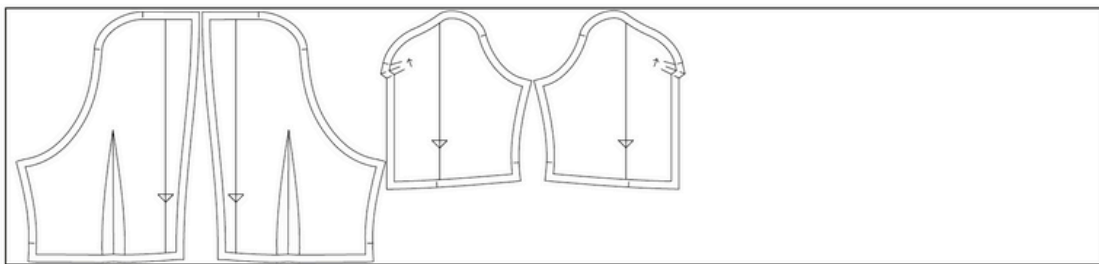
Все детали выкройки идут с припусками на швы.

### ПРИМЕР РАСКЛАДКИ ДЕТАЛЕЙ НА ТКАНИ

Раскладка деталей, ширина ткани 145 см

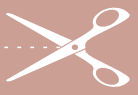


### Подкладочная ткань



Раскладки деталей на материалах даны на каждый размер и находятся в файлах А4.

Крой деталей на ткани в разворот.



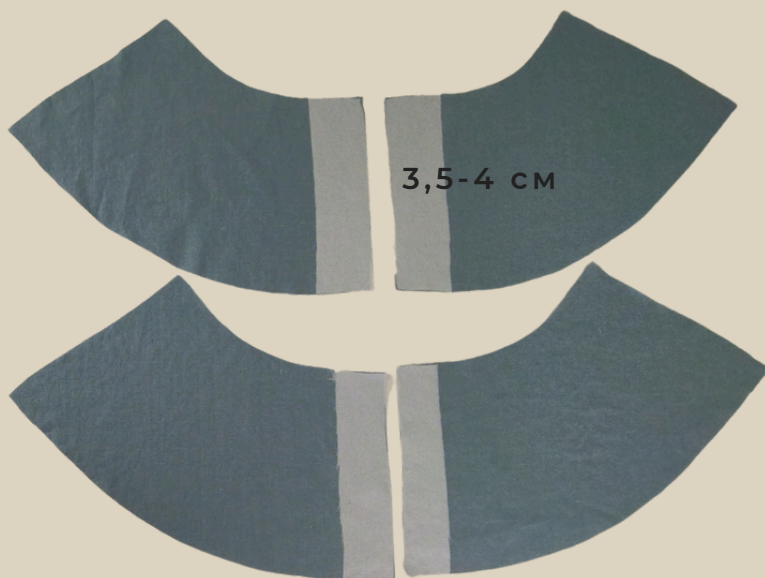
## ДУБЛИРОВАНИЕ ДЕТАЛЕЙ



Верхние детали переда с изнаночной стороны проклеить дублирином, вытачки не проклеивать.

Срез борта проклеить долевой клеевой нитепрошивной кромкой.

Линию горловины и проймы проклеить косой клеевой нитепрошивной кромкой.



На басках переда с изнаночной стороны проклеить линию борта проклеить дублирином. Ширина детали из дублирина 3,5-4 см.



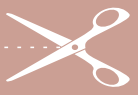


**Верхние детали спинки с изнаночной стороны проклеить дублирином, вытачки не проклеивать. Линию горловины и проймы проклеить косой клеевой нитепрошивной кромкой.**



**Обтачки с изнаночной стороны проклеить дублирином. Срезы горловины и пройм проклеить косой клеевой нитепрошивной кромкой.**





## ПОШИВ ЖИЛЕТА



1. На верхней детали переда по линиям сложить вытачку, сколоть вытачку булавками.



2. Стачать вытачку на швейной машине.

Длина стежка 3-3,5 мм.

3. Шов приутюжить.  
4. Вытачку заутюжить к центру изделия.  
5. Сутюжить слаbinу в конце вытачки.





6. На верхней детали спинки сложить по линиям вытачки, сколоть булавками.



7. Стачать вытачку на швейной машине.

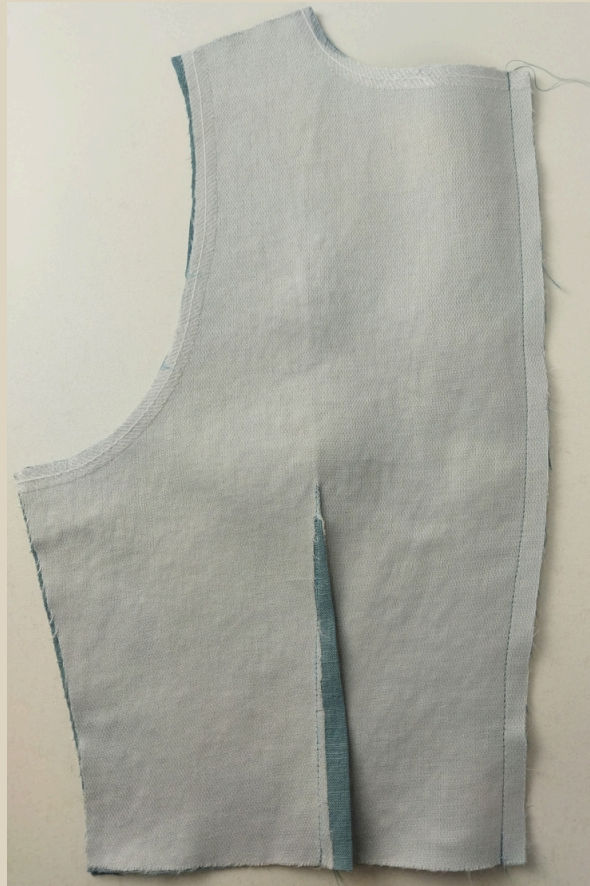
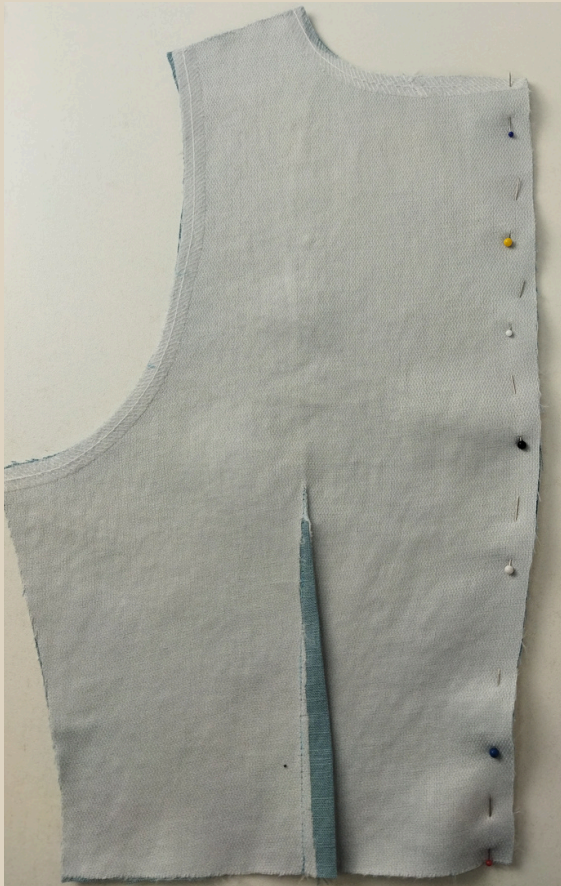
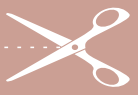
8. Шов приутюжить.

9. Вытачку заутюжить к центру изделия.

10. Сутюжить слабину в конце вытачки.

Длина стежка 3-3,5 мм.





11. Две детали спинки сложить лицом к лицу, сколоть булавками по центральному срезу, сколоть его булавками.
12. Стачать детали на швейной машине. Длина стежка 3-3,5 мм.
13. Шов приутюжить.
14. Припуск разутюжить и высечь в начале и в конце строчки.







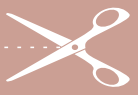
15. Баску переда и баску спинки сложить лицом к лицу, совместить и сколоть булавками по боковым срезам.



16. Стачать детали на швейной машине.  
17. Швы приутюжить.

Длина стежка 3-3,5 мм.



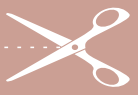


18. Припуски разутюжить в разные стороны.



19. Перед и спинку сложить лицом к лицу, совместить детали по плечевым и боковым срезам, сколоть их булавками.





20. Стачать детали на швейной машине.

Длина стежка 3-3,5 мм.

21. Швы приутюжить.  
22. Припуски в начале и в конце строчек высесть.



23. Припуски разутюжить.





24. На подкладке переда по меткам заложить складку и направить ее к верху изделия, сколоть булавкой и закрепить строчкой на швейной машине.

Длина стежка 3-3,5 мм.

25. Шов приутюжить.



26. Обтачку переда и подкладку переда сложить лицом к лицу, совместить детали по меткам и сколоть булавками, на подкладке по меткам заложить складку.

27. Стачать детали на швейной машине.

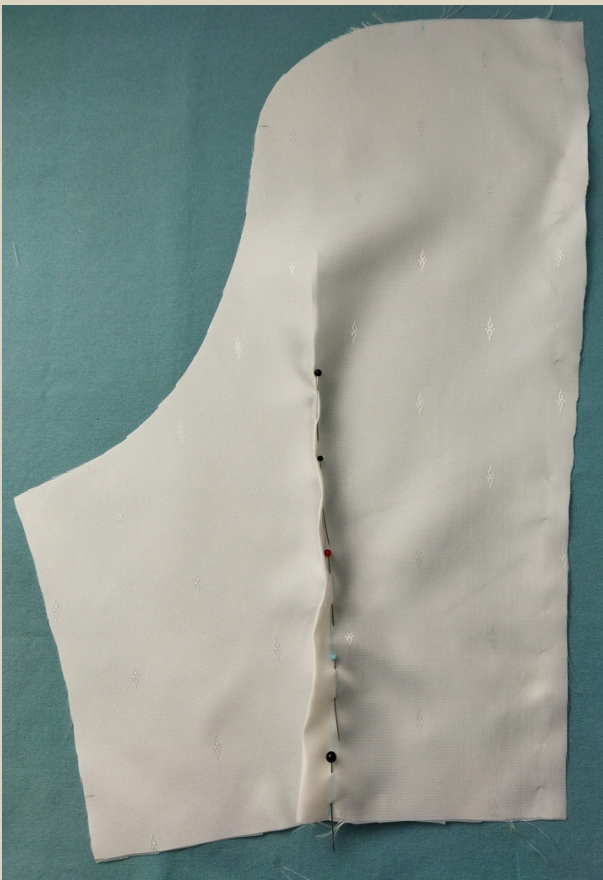
Длина стежка 3-3,5 мм.

28. Шов приутюжить.

29. По фигурной линии припуска сделать надсечки, не дорезая до строчки 2 мм.

30. Припуск заутюжить на сторону подкладки.





31. На подкладке спинки по линиям сложить вытачку, сколоть ее булавками.

32. Стачать вытачку на швейной машине.

Длина стежка 3-3,5 мм.

33. Шов приутюжить.

34. Вытачку заутюжить к центру изделия.





**35. Две детали подкладки спинки сложить лицом к лицу, совместить детали по центральному срезу, сколоть булавками.**

**36. Стачать детали на швейной машине.**

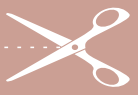
**Длина стежка 3-3,5 мм.**

**37. Шов приутюжить.**

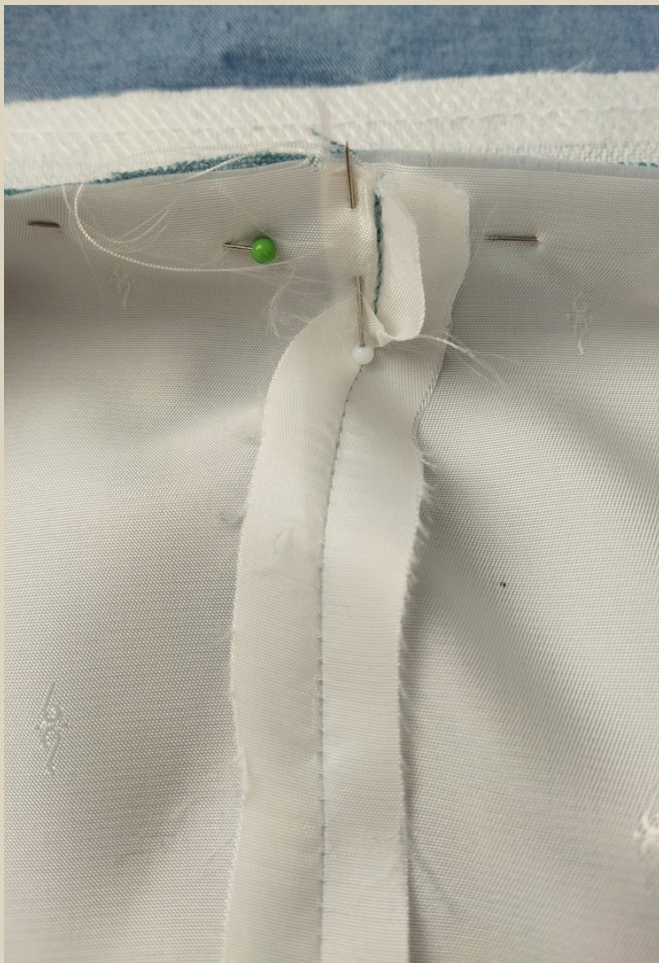
**38. Припуск разутюжить.**



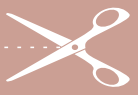




39. Подкладку спинки и обтачку спинки сложить лицом к лицу, сколоть детали булавками, совмещая метки. Подкладку припосадить по срезу до длины среза обтачки, либо излишек заложить в складку.







40. Стачать детали на швейной машине.

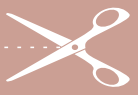
Длина стежка 3-3,5 мм.

41. Шов приутюжить.  
42. По припуску сделать надсечки, не дорезая до строчки 2 мм.



43. Припуск заутюжить на сторону подкладки.





44. Подкладку переда и подкладку спинки сложить лицом к лицу, совместить детали по плечевым и боковым срезам. сколоть булавками.

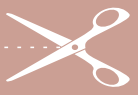


45. Стачать детали на швейной машине, в одном боковом шве не застрачивать отверстие 7-10 см.

Длина стежка 3-3,5 мм.

46. Швы приутюжить.  
47. Припуски плечевых швов высечь в начале и в конце строчки.  
48. Припуски боковых швов высечь со стороны обтачки.





49. Припуски разутюжить.



50. Жилет и подкладку сложить лицом к лицу и совместить только по одной пройме!, сколоть пройму булавками.





51. Обтачать пройму на швейной машине.

Длина стежка 3-3,5 мм.

52. Шов приутюжить.

53. По припуску сделать надсечки, не дорезая до строчки 2 мм.

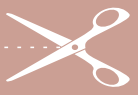
54. Припуск заутюжить на сторону обтачки и настроить его на швейной машине. Ширина шва 2 мм.

Длина стежка 3-3,5 мм.

55. Шов приутюжить.

56. Вывернуть пройму на лицевую сторону, приутюжить, сформировав перекант в 1 мм на сторону обтачки.





**Обратно жилет на изнаночную сторону не выворачивать!  
Детали сложены изнанка к изнанке.**



**57. Жилет и подкладку по припуску второй проймы сложить лицом к лицу, сколоть булавкой по низу проймы.**



**58. Подкладку отогнуть к верху и сколоть булавками пройму по переду, от бокового до плечевого шва.**





59. Далее склоть булавками пройму спинки.



60. Обтачать пройму на швейной машине.

Длина стежка 3-3,5 мм.

61. Шов приутюжить.





62. По припуску проймы сделать надсечки, не дорезая до строчки 2 мм.



63. Припуск заутюжить на сторону обтачки и настрочить на швейной машине. Ширина шва 2 мм.

Длина стежка 3-3,5 мм.

64. Шов приутюжить.

65. Вывернуть пройму на лицевую сторону и приутюжить, сформировав перекант в 1 мм на сторону обтачки.



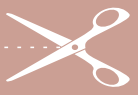


Проймы обработаны.



66. По низу жилета приколоть булавками одну баску, совместить на деталях боковые швы, шов по спинке совместить с серединой баски спинки.





67. По нижнему срезу подкладки приколоть булавками вторую баску, совместить на деталях боковые швы, шов по спинке совместить с серединой баски.



68. стачать детали на швейной машине.

Длина стежка 3-3,5 мм.

69. Швы приутюжить.



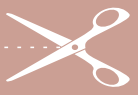


70. Припуски в начале и в конце строчек высечь.  
71. Припуски заутюжить к верху изделия.



72. Припуски жилета и обтачки по горловине спинки сложить лицом к лицу, сколоть булавкой по центру спинки.





73. Вывернуть переднюю часть жилета на изнаночную сторону , жилет и подкладку сложить лицом к лицу по линии борта и по линии горловины, сколоть булавками, совмещая борт по линии притачивания баски.

74. Обтачать линию горловины и борта на швейной машине. Строчку проложить до плечевого шва.

Длина стежка 3-3,5 мм.

75. Шов приутюжить.





76. По припуску линии горловины сделать надсечки, не дорезая до строчки 2 мм.  
77. Припуск на уголке высечь.  
78. Таким же образом обтачать второй борт и вторую сторону горловины.







79. Вывернуть жилет на изнаночную сторону со стороны спинки, сколоть жилет и обтачку по линии горловины спинки от одного плечевого шва до второго плечевого шва.



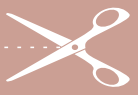
80. Обтачать горловину спинки на швейной машине.

81. Шов приутюжить.

Длина стежка 3-3,5 мм.

82. По припуску сделать надсечки, не дорезая до строчки 2 мм.





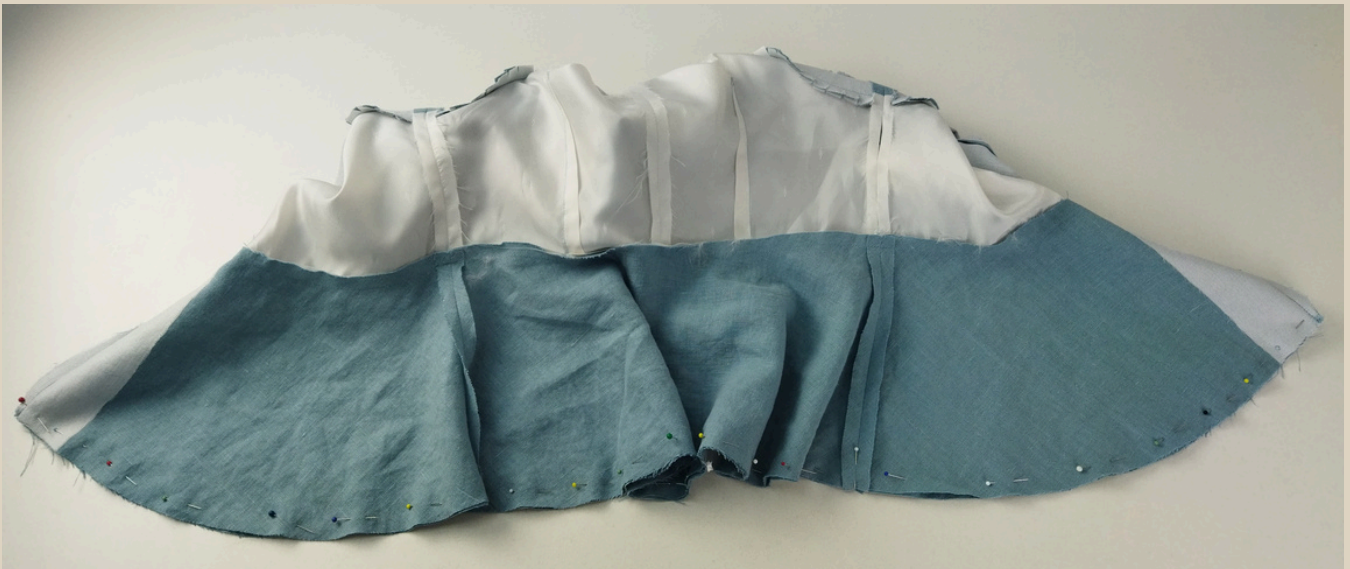
83. Припуск по линии горловины заутюжить на сторону обтачки и настрочить на швейной машине. Ширина шва 2 мм. Строчки проложить на столько, на сколько позволят подлезть лапкой швейная машина.

Длина стежка 3-3,5 мм.

84. Швы приутюжить.







85. Вывернуть жилет на изнаночную сторону, жилет и подкладку сколоть булавками по нижнему срезу баски.



86. Стачать детали на швейной машине.

87. Шов прикютжить.

Длина стежка 3-3,5 мм.

88. Припуски в начале и в конце строчки (уголки) высечь.





89. Баску заправить внутрь верхней части жилета и совместить талиевые швы жилета и подкладки.

90. Сколоть детали по припускам булавками, совместить на деталях боковые швы, центральный шов спинки, вытачки по спинке.



91. Закрепить детали по припускам строчкой на швейной машине. Ширина шва 7-8 мм.

92. Шов приутюжить.

Длина стежка 3-3,5 мм.

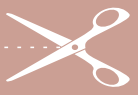




93. Через отверстие, оставленное в боковом шве подкладки вывернуть жилет на лицевую сторону, выправить по борту и низу изделия, приутюжить.



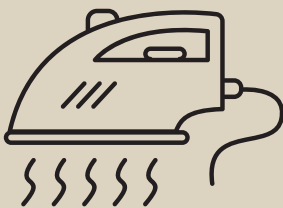




94. На правый борт перенести метки петель.
95. Выметать петли на швейной машине.
96. Петли приутюжить.
97. Прорезать петли.
98. На левый борт пришить пуговицы.



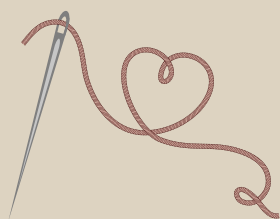




Еще раз проутюжить все швы и изделие в целом.  
Жилет готов!



# ЖИЛЕТ "ЭБИГЕЙЛ"



Приятного пошива и  
ровных строчек!



ELENA-PLENKINA.RU



ELENA\_PLENKINA.RU



ELENA\_PLENKINA