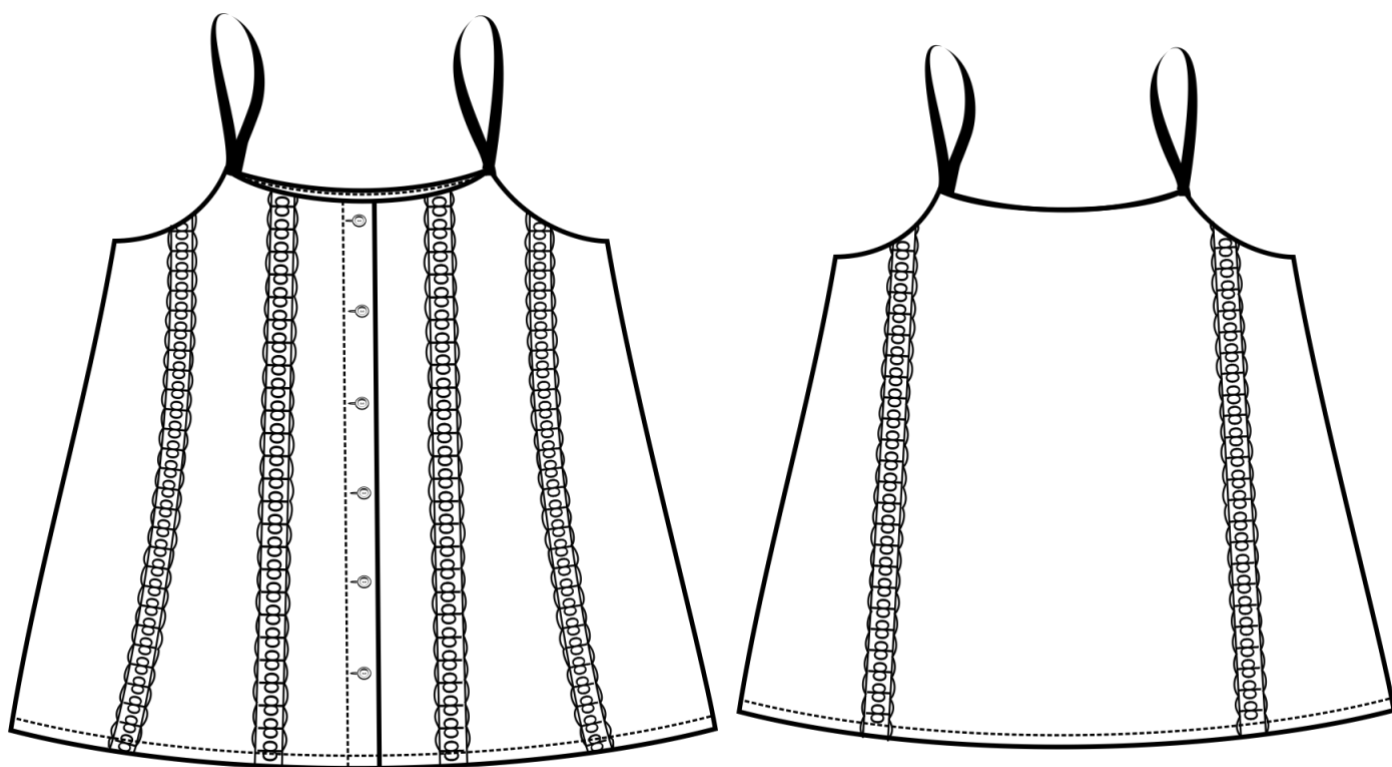


Elena-Plenkina.ru

ШИТЬ ЛЕГКО!

Топ «Кэролайн»

#tim_hm_Кэролайн #elena_plenkina_Кэролайн



Выкройка представлена в размерах **38-56** на рост **158-164** и **170- 176** см.

Женский топ среднего объема, расклешенный к низу, на тонких бретелях, вырез горловины переда и спинки глубокий, по переду и спинке вертикальные рельефы, нагрудные вытачки частично переведены и частично размоделированы в рельефы, по переду центральная застежка на цельнокроеную планку с пробивными петлями и пришивными пуговицами, длина изделия до линии бедер. Из формодержащих или более пластичных тканей посадка топа будет отличаться.

Прибавки на свободное облегание и параметры изделия:

Рост 158-164

Размер	38	40	42	44	46	48	50	52	54	56
Прибавка к охвату груди, см	7,7	7,8	7,8	7,8	7,9	7,0	8,0	8,0	8,0	8,0
Прибавка к обхвату талии, см	43,2	44,0	44,6	45,0	45,3	45,4	45,5	45,5	45,0	44,5
Прибавка к обхвату бедер, см	24,0	26,2	28,2	29,9	31,4	32,8	34,0	35,2	36,9	38,3
Длина по спинке рост 158 см, см	55,5	56,8	57,4	58,4	59,4	60,3	61,3	62,3	63,2	64,2
Длина по спинке рост 164 см, см	57,3	58,3	59,2	60,2	61,2	62,1	63,1	64,1	65,0	66,0

Рост 170-176

Размер	38	40	42	44	46	48	50	52	54	56
Прибавка к охвату груди, см	8,6	8,6	8,7	8,7	8,8	8,9	8,9	9,0	9,0	9,0
Прибавка к обхвату талии, см	43,2	44,0	44,7	45,2	45,5	45,7	45,9	45,9	45,6	45,2
Прибавка к обхвату бедер, см	23,1	25,4	27,4	29,1	30,7	32,1	33,4	34,7	36,4	37,9
Длина по спинке рост 170 см, см	59,1	60,1	61,0	62,0	63,0	63,9	64,9	65,9	66,8	67,8
Длина по спинке рост 176 см, см	60,9	61,9	62,8	63,8	64,8	65,7	66,7	67,7	68,6	69,6

Рекомендуемые материалы – лён 100%, лён с вискозой, вареный хлопок, вискоз, плательная, штапель, штапель твил, муслин, креп, креп жатка, креп краш, тенсель, рубашечный тонкий джинс, батист и прочие

виды легких мягких тканей. Также вам понадобится косая клеевая нитепрошивная кромка, дублерин, 6 рубашечных пуговиц 10-15 мм. По желанию на топ можно добавить кружево.

Расход ткани при ширине 145 см (крой в разворот):

Размер	38	40	42	44	46	48	50	52	54	56
Расход рост 158 см, м	0,49	0,50	0,53	0,66	0,68	0,82	0,85	0,91	0,94	0,97
Расход рост 164 см, м	0,51	0,52	0,55	0,68	0,70	0,85	0,88	0,94	0,97	1,00
Расход рост 170 см, м	0,53	0,54	0,57	0,70	0,72	0,88	0,91	0,97	1,00	1,03
Расход рост 176 см, м	0,55	0,56	0,59	0,72	0,74	0,91	0,94	1,00	1,03	1,06

Раскладки деталей на ткани находятся в файлах А4.

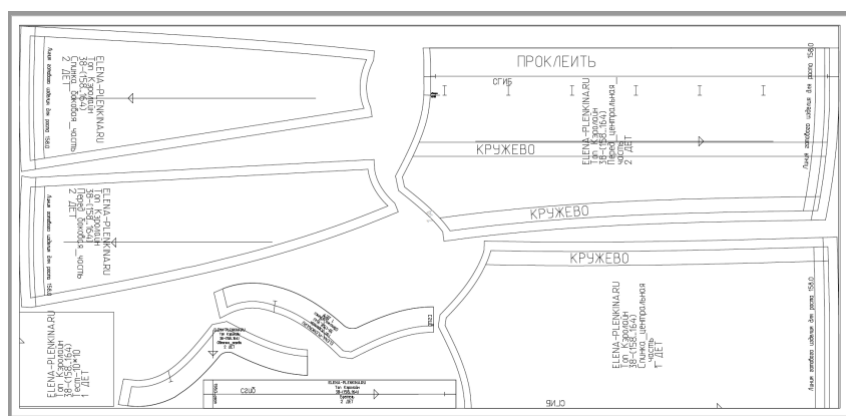
При другой ширине ткани расход изменится. Не забывайте учитывать расход на усадку ткани после стирки или ВТО, берите ткань с запасом.

До кроя деталей промеряйте длину изделия по себе (модели), так как при одном и том же росте данные параметры у разных людей могут отличаться.

Спецификация деталей:

№ п/п	Наименование детали	Количество
1	Перед центральная часть	2
2	Перед боковая часть	2
3	Спинка центральная часть	1 со сгибом
4	Спинка боковая часть	2
5	Бретель	2
6	Обтачка переда	2
7	Обтачка спинки	1 со сгибом

Ниже на фото изображены детали выкройки, это не раскладка на ткани! Детали раскладываем согласно направлению долевой нити (стрелка на каждой детали).



Запрещается передавать платные
выкройки третьим лицам и
размещать выкройки в открытом
доступе.

Сайт - <https://elena-plenkina.ru/>

YouTube –

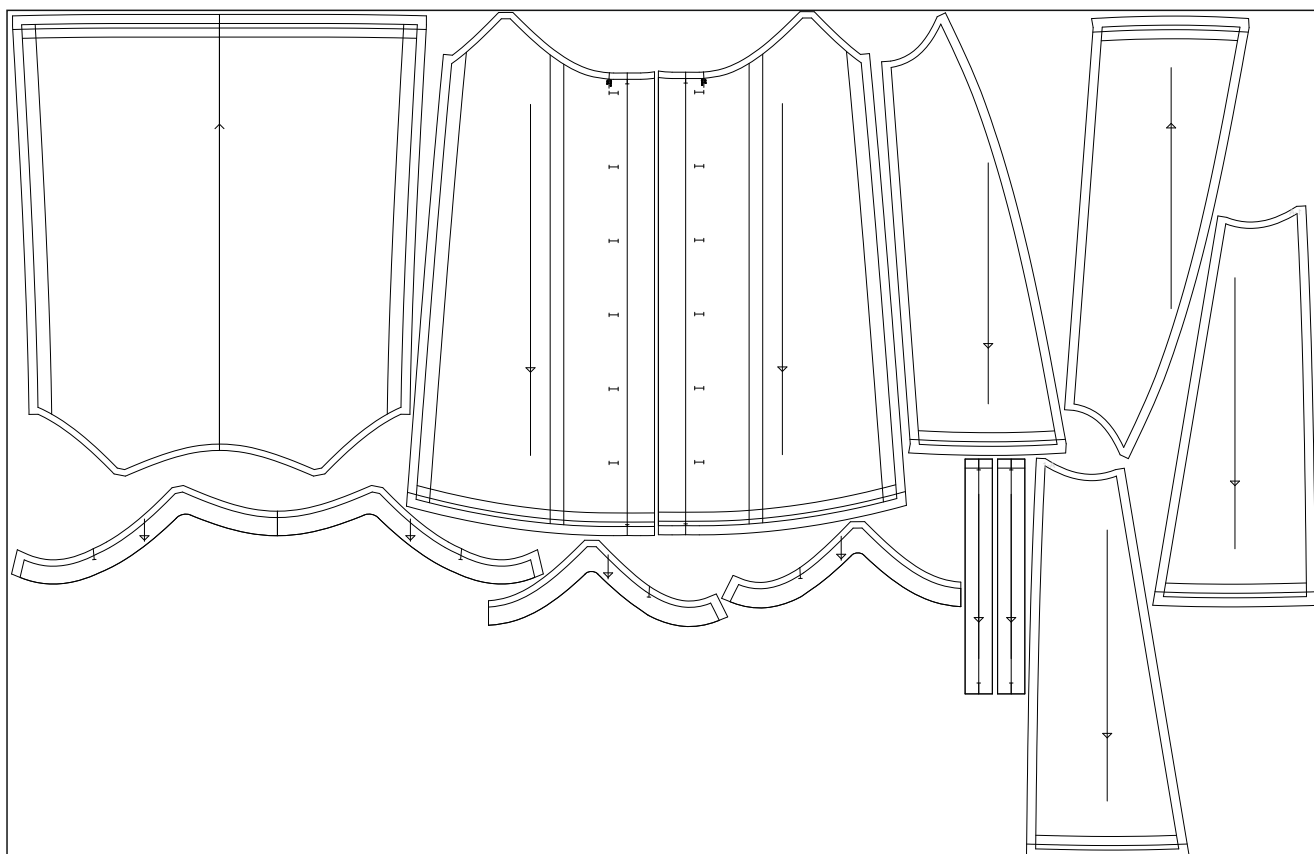
<http://youtube.com/c/ElenaPlenkina>

ВК - https://vk.com/elena_plenkina

Телеграм - https://t.me/elena_plenkina

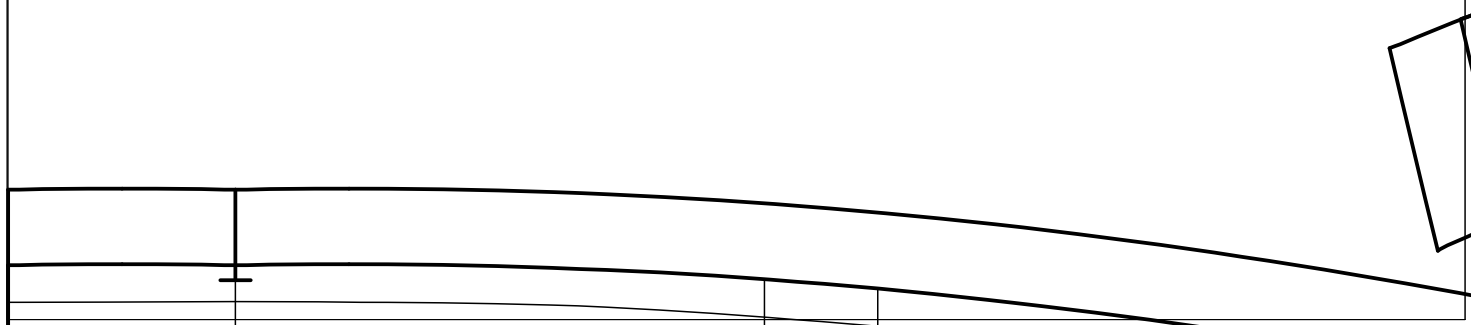
Все детали с припусками на швы.

Раскладка деталей, ширина ткани 145 см



ELENA-PLENKINA.RU
Топ Кэролайн
52-(158...164)
Тесм-10*10
1 ДЕТ

Elena-Plenkina.ru
1-А
ШИТЬ ЛЕГКО!

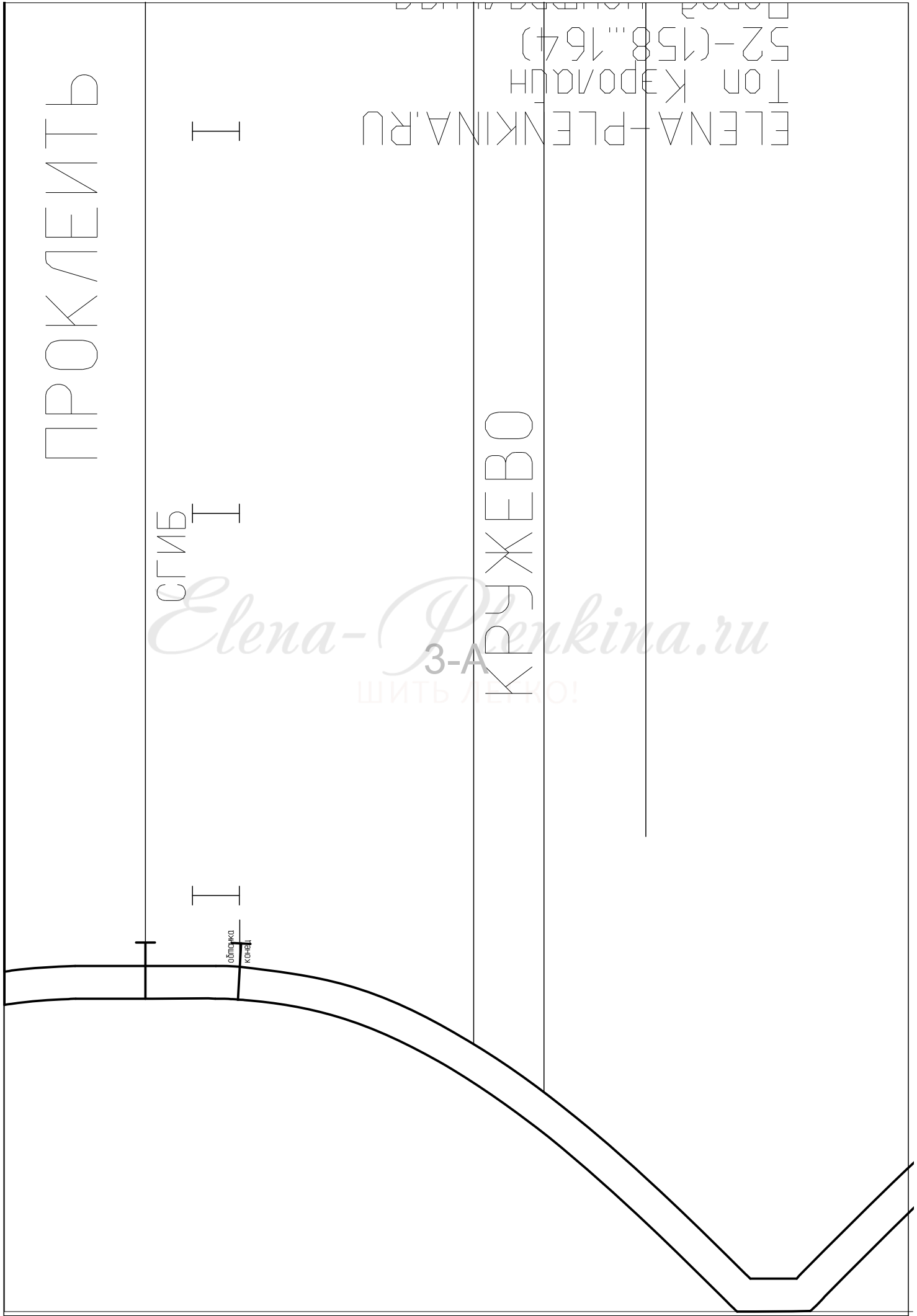


Книжка сгодается для
росста 158.0



Elena-Plenkina.ru
2-А
ШИТЬ ЛЕГКО!

Книжка/ручка
2 DET
Часть

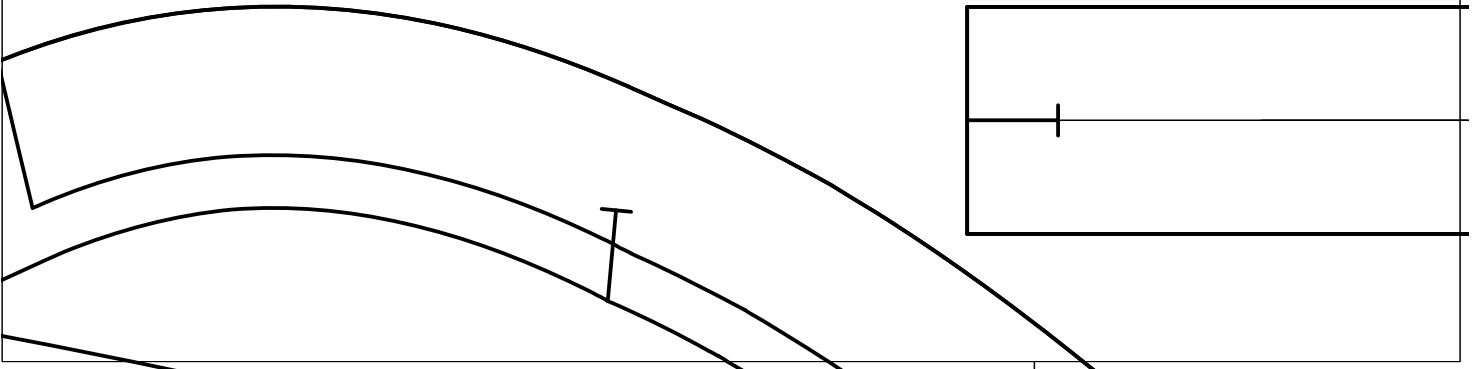


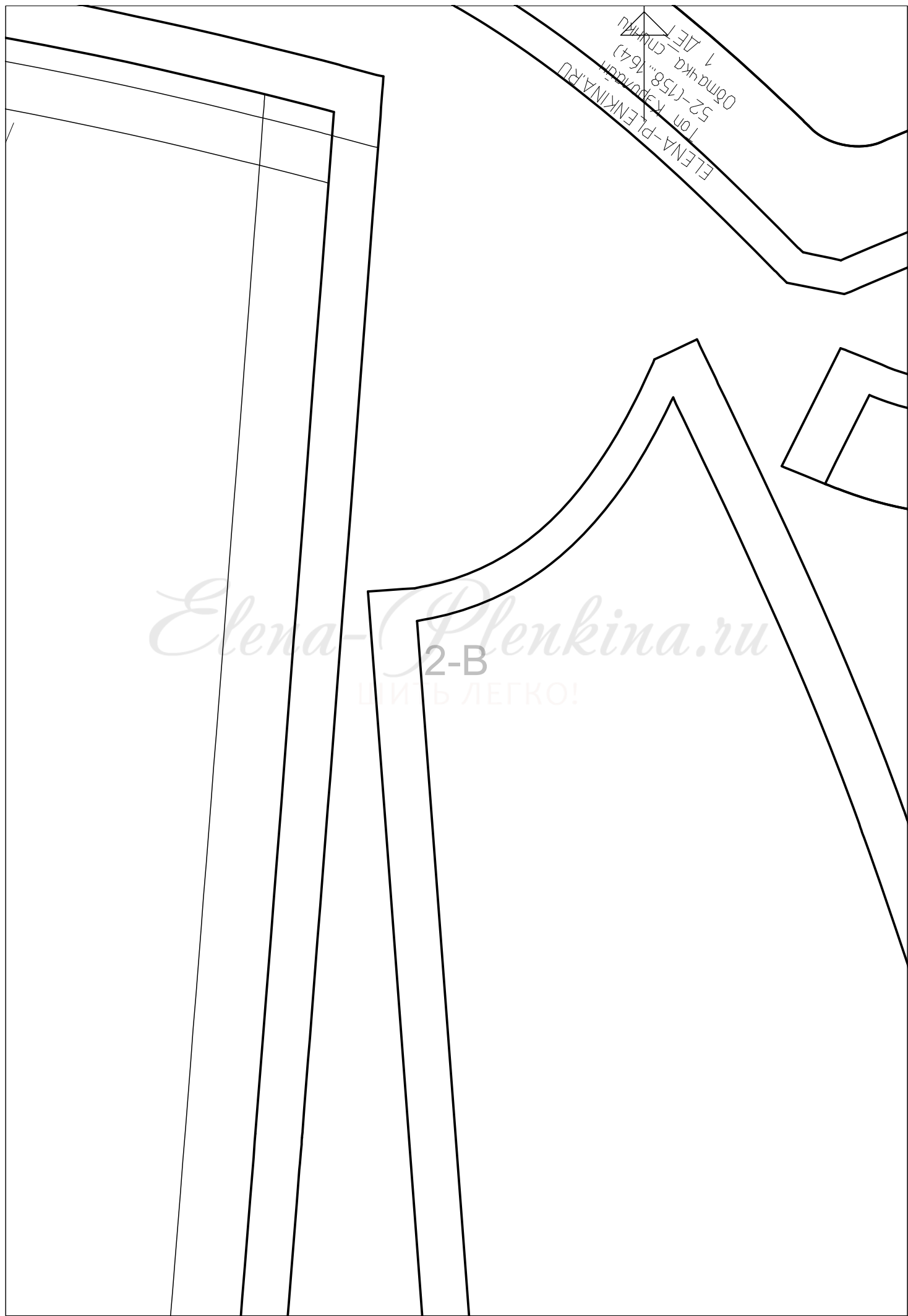
КРУЖЕВО

Elena-Plenkina.ru
1-В
ШИТЬ ЛЕГКО!

ELENA-PLENKINA.RU
Топ Кэролайн
52-(158...164)
Спинка_центральная
часть
↑ ДЕТ

СЛИБ





2-B

Elena-Plenkina.ru
ШИТЬ ЛЕГКО!

1 ДЕ-СКИН
Ортаққа
52-(158-164)
Тон қызыл
ELENA-PLENKINA.RU

КРУЖЕВО

Elena-Plenkina.ru

3-В

ШИТЬ ЛЕГКО!

ELENA-PLENKINA
Топ Кэролайн
52-(158...164)
Перед боковая_ча
2 ДЕТ

Линия готового изделия

Elena-Plenkina.ru
1-С
ШИТЬ ЛЕГКО!

Линия готового изделия для роста 158.0

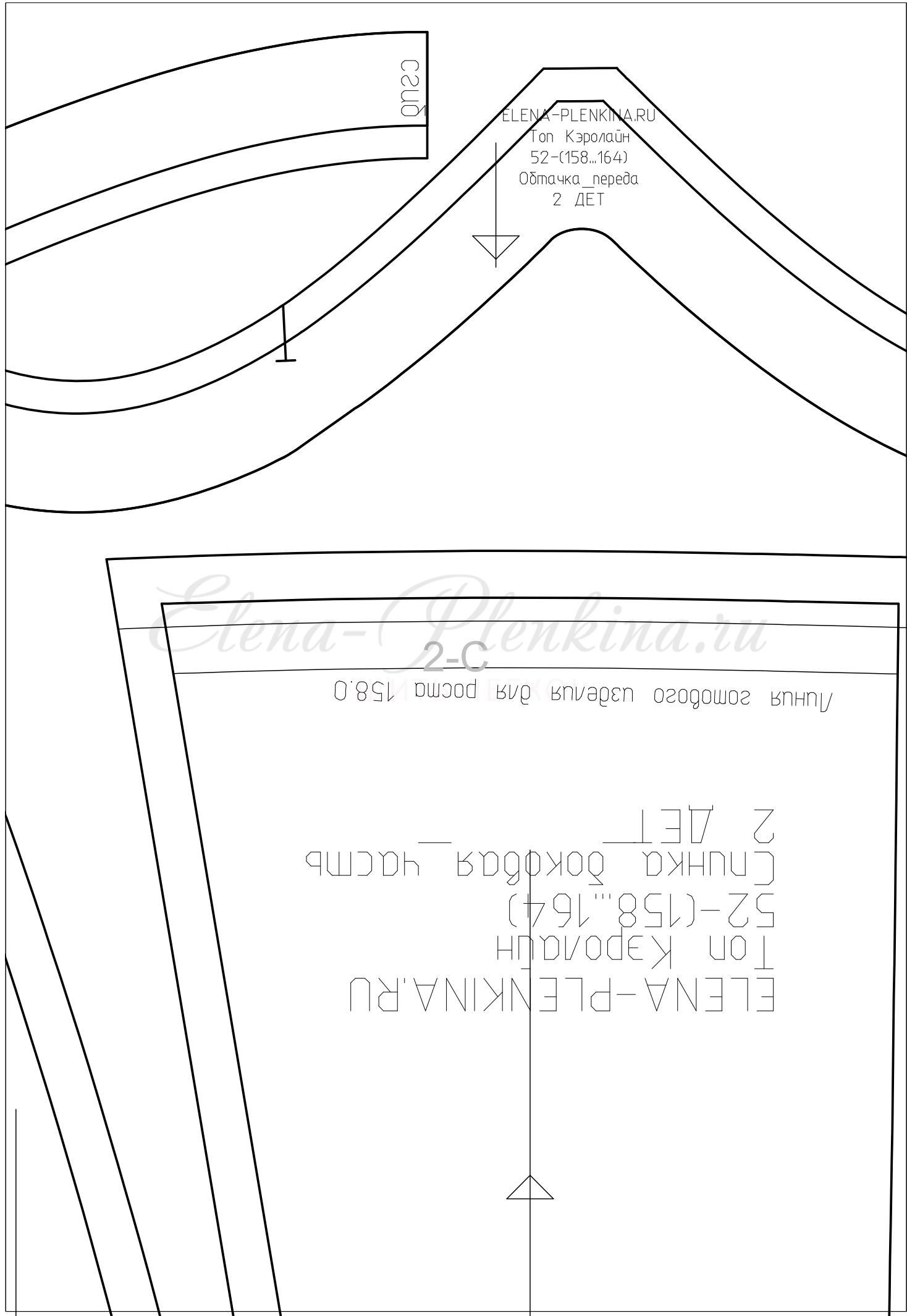
ELENA-PLENKINA.RU

Тон Карандаш
52-(158...164)

Время
2 лет

с 2007

158.0 — рост



0m20

ELENA-PLENKINA.RU

Топ Кэролайн

52-(158...164)

Обтачка_переда

2 ДЕТ



Elena-Plenkina.ru

2-С

Линия отоможенного внахлест для роста 158.0

ELENA-PLENKINA.RU
Топ Кэролайн
52-(158...164)
СЛУЖБА ДОКОВОДЯ
2 ДЕТ



Elena-Plenkina.ru
3-С
ШИТЬ ЛЕГКО!

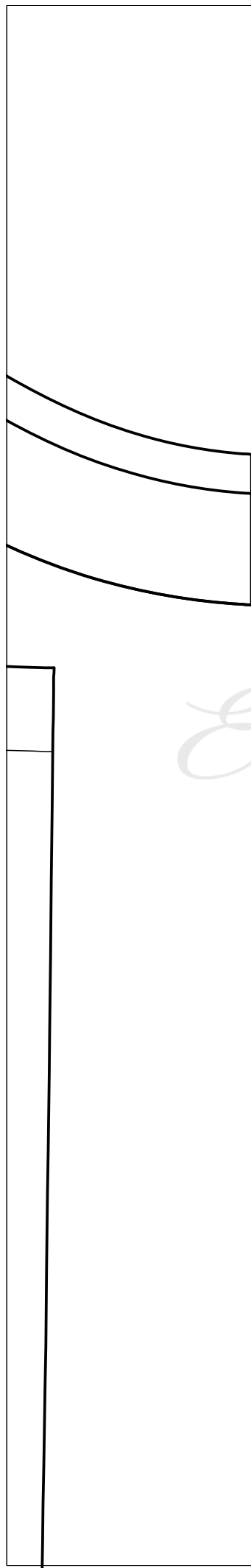


RU

дсть

для роста 158.0

Elena-Plenkina.ru
1-D
ШИТЬ ЛЕГКО!



Elena-Plenkina.ru
2-D
ШИТЬ ЛЕГКО!

Elena-Plenkina.ru
3-D
ШИТЬ ЛЕГКО!