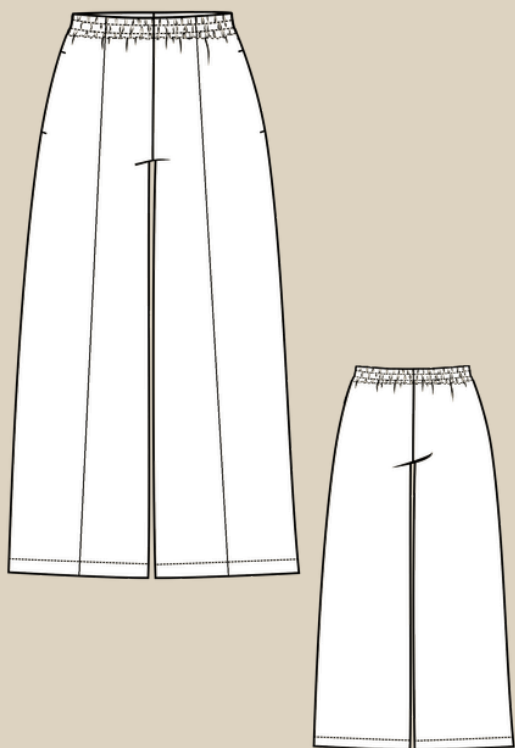


ELENA-ПЛЕНКИНА.RU

ШИТЬ ЛЕГКО!

**БРЮКИ
ТРИКОТАЖНЫЕ
"ЛАВИНИЯ"**

РАЗМЕРЫ 38-64
РОСТ 158, 164, 170 И 176 CM



УРОВЕНЬ СЛОЖНОСТИ



#ELENA_PLENKINA_ЛАВИНИЯ
#ТІМ_НМ_ЛАВИНИЯ



ELENA-ПЛЕНКИНА.RU

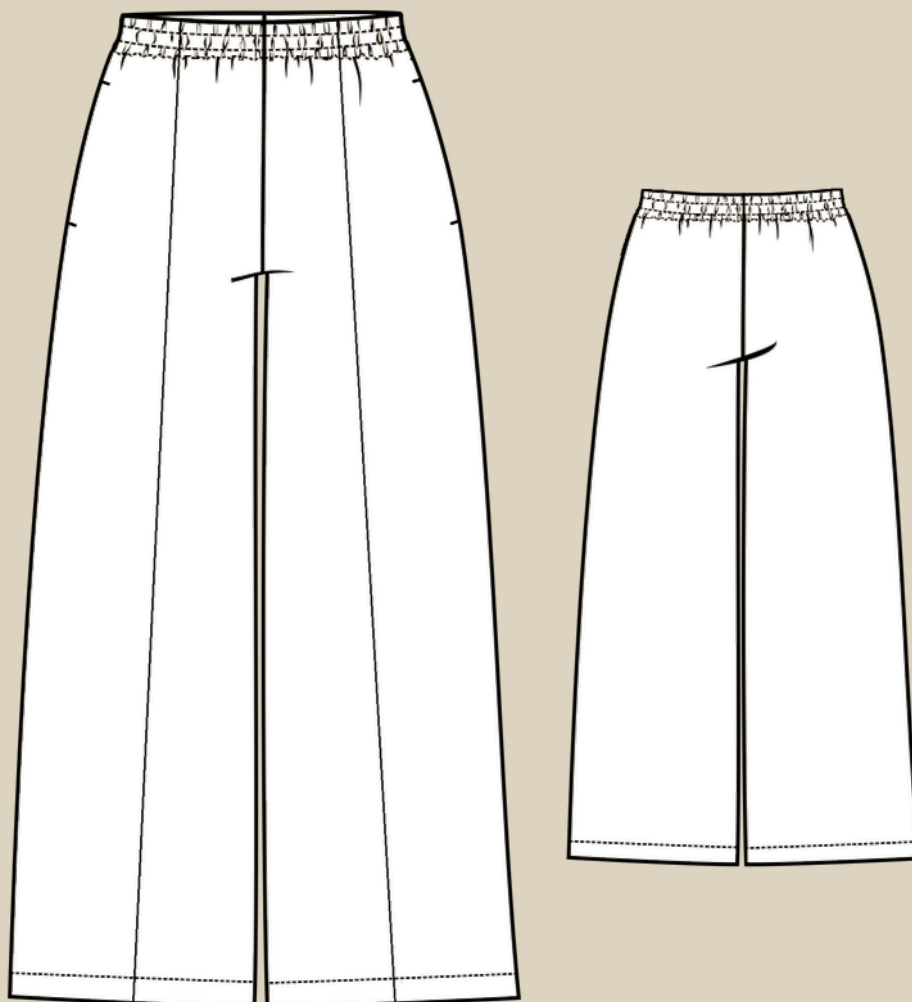


ELENA_PLENKINA



ELENA_PLENKINA

ОПИСАНИЕ МОДЕЛИ



ЖЕНСКИЕ ТРИКОТАЖНЫЕ БРЮКИ ПРИЛЕГАЮЩИЕ ПО БЕДРАМ И РАСКЛЕШЕННЫЕ ОТ БЕДРА К НИЗУ, НА ПЕРЕДНИХ ПОЛОВИНКА ЗАСТРОЧЕНЫ СТРЕЛКИ, КАРМАНЫ В БОКОВЫХ ШВАХ, ВЕРХ БРЮК ОФОРМЛЕН ЦЕЛЬНОКРОЕНЫМ ПОЯСОМ С ОТСТРОЧЕННОЙ РЕЗИНКОЙ ВНУТРИ, ДЛИНА БРЮК В ПОЛ.

ОБОРУДОВАНИЕ И ПРИСПОСОБЛЕНИЯ



1. ОВЕРЛОК
2. ШВЕЙНАЯ МАШИНА.
3. ИГЛЫ С МАРКИРОВКОЙ ДЛЯ ТРИКОТАЖА НОМЕР 75-80.
4. НИТКИ: 4 В ОВЕРЛОК И 1 В ШВЕЙНУЮ МАШИНУ.
5. НОЖНИЦЫ ПОРТНОВСКИЕ.
6. НОЖНИЦЫ КАНЦЕЛЯРСКИЕ (ДЛЯ ВЫРЕЗАНИЯ ДЕТАЛЕЙ ВЫКРОЙКИ).
7. БУЛАВКИ ИЛИ ЗАЖИМЫ ДЛЯ СОЕДИНЕНИЯ ДЕТАЛЕЙ.
8. КЛЕЙ ИЛИ СКОТЧ (ДЛЯ СКЛЕИВАНИЯ ЛИСТОВ ВЫКРОЙКИ, ЕСЛИ ВЫ ЕЕ ПЕЧАТАЕТЕ НА ЛИСТАХ А4).
9. УТЮГ С ПАРОМ ИЛИ ПАРОГЕНЕРАТОР.
10. ГЛАДИЛЬНАЯ ДОСКА.
11. ПРИСПОСОБЛЕНИЯ ДЛЯ ВТО (ДЕРЕВЯННЫЙ УТЮЖОК ИЛИ ПОДУШКА ДЛЯ ВТО).
12. ЛАПКИ ДЛЯ ШВЕЙНОЙ МАШИНЫ (УНИВЕРСАЛЬНАЯ, С ОГРАНИЧИТЕЛЕМ ДЛЯ ОТСТРОЧКИ).



ПРИМЕЧАНИЕ

ЕСЛИ У ВАС НЕТ ОВЕРЛОКА, ТО ИЗДЕЛИЕ МОЖНО ШИТЬ НА ШВЕЙНОЙ МАШИНЕ, ИСПОЛЬЗУЯ ПСЕВДО ОВЕРЛОЧНЫЕ СТРОКИ ИЛИ СТРОЧКУ ЗИГЗАГ.

ДЛЯ ПОШИВА БРЮК ВАМ ПОНАДОБЯТСЯ

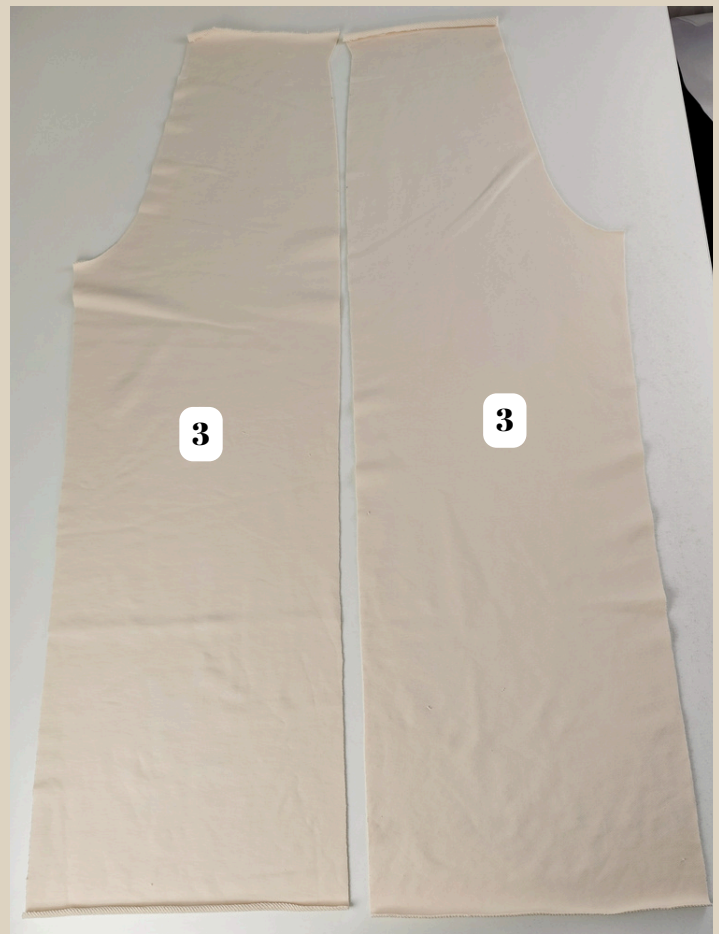
- ОСНОВНОЙ ТРИКОТАЖ
- КУЛИРКА (ПО ЖЕЛАНИЮ)
- РЕЗИНКА ШИРИНОЙ 4,5 СМ
- КОСАЯ КЛЕЕВАЯ НИТЕПРОШИВНАЯ ЛЕНТА





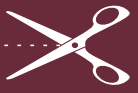
ДЕТАЛИ КРОЯ

№ n/n	Наименование детали	Количество
1	Передняя половинка брюк	2
2	Задняя половинка брюк	2
3	Мешковина кармана	4



В ДАННОЙ ИНСТРУКЦИИ БРЮКИ СШИТЫ ИЗ ФУТЕРА ТРЕХНИТКИ ДИАГОНАЛЬ. МЕШКОВИНЫ ИЗ ОСНОВНОГО ТРИКОТАЖА.

ДВЕ МЕШКОВИНЫ КАРМАНА МОЖНО СДЕЛАТЬ ИЗ КУЛИРКИ В ТОН ОСНОВНОГО ТРИКОТАЖА (ОТМЕТИМ В ИНСТРУКЦИИ НАДПИСЯМИ).

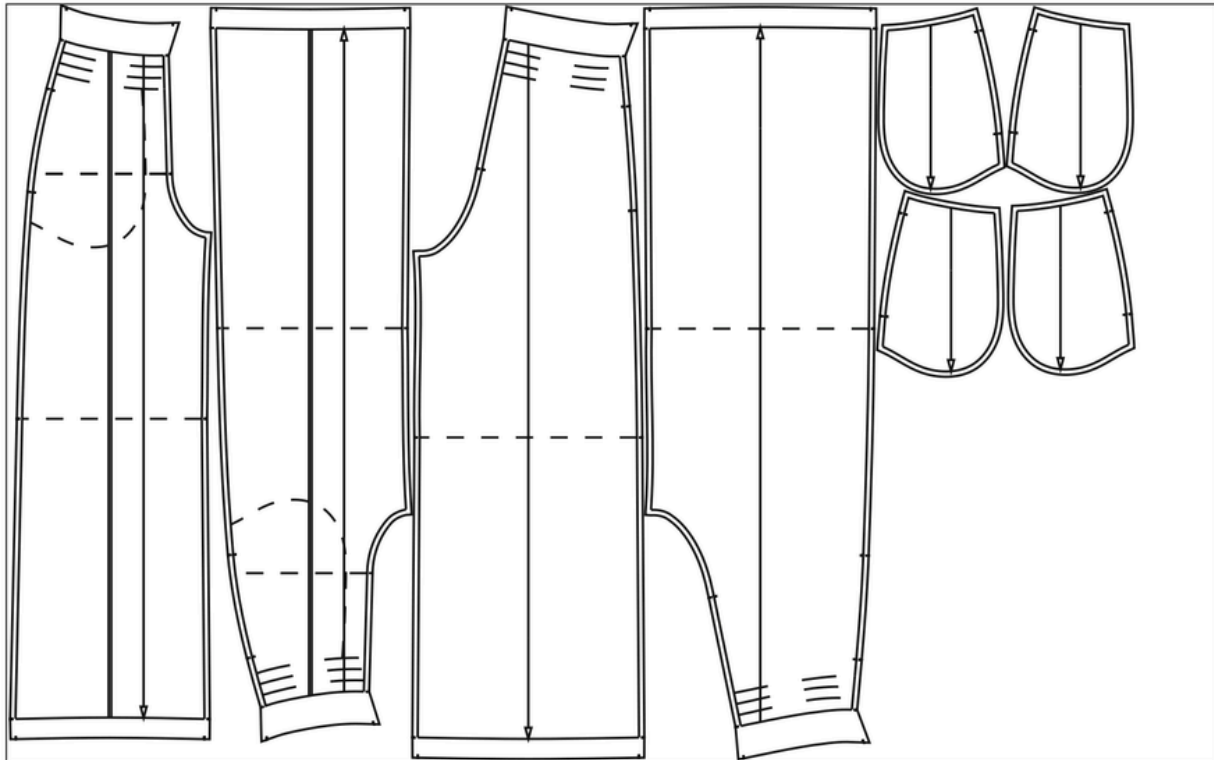


ПРИПУСКИ НА ШВЫ

Все детали выкройки идут с припусками на швы.

ПРИМЕР РАСКЛАДКИ ДЕТАЛЕЙ НА ТРИКОТАЖЕ

Раскладка деталей, ширина трикотажа 180 см



Раскладки деталей на трикотаже даны на каждый размер и находятся в файлах А4.

Крой деталей на трикотаже в разворот.



ДУБЛИРОВАНИЕ



кулирка

кулирка

С помощью косой клеевой нитепрошивной кромки укрепить с изнаночной стороны срезы входа в карман на передних половинках и на двух мешковинах кармана.

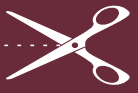


ПОШИВ БРЮК



1. На деталях передних половинок намелить линии для отстрочки стрелок.
2. Переднюю половинку сложить по линиям намеловки изнанкой внутрь, приутюжить по сгибу.
3. Проложить по сгибу строчку на швейной машине. Ширина шва 2 мм. Можно использовать лапку с ограничителем.
4. Шов приутюжить.

Длина стежка 3-3,5 мм.



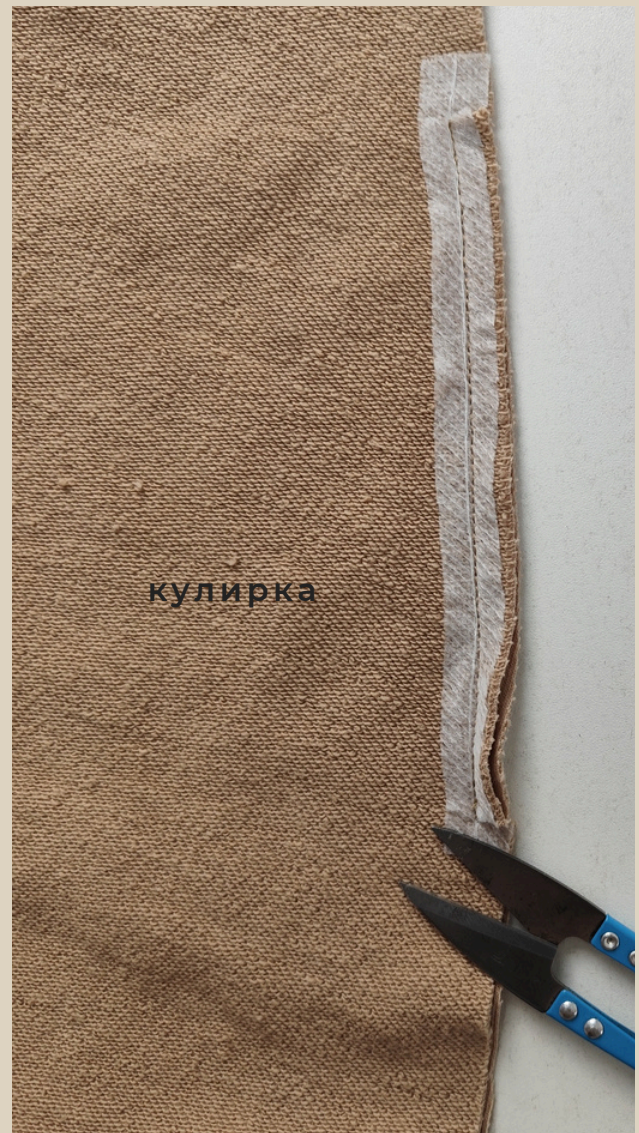
5. Развернуть передние детали и приутюжить стрелки, сильно не надавливая утюгом на стрелки.

6. На лицевую сторону передней половинки наложить мешковину из кулирки, совместить детали по меткам входа в карман, сколоть детали булавками.





7. Притачать мешковину на швейной машине, прокладывая строчку от метки до метки входа в карман.



8. На мешковине на припуске по меткам входа в карман сделать надсечки, не дорезая до шва 2 мм.



9. Припуск заутюжить на сторону мешковины и настроить его на швейной машине. Ширина шва 1-2 мм.

Длина стежка 3-3,5 мм.



10. Шов приутюжить.



11. Отогнуть мешковину на изнаночную сторону передней части, вход в карман приутюжить.

12. Поверх мешковины из кулирки наложить мешковину из основного трикотажа, сколоть детали булавками по закругленному срезу.





13. Стачать детали на оверлоке.

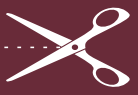
14. Шов приутюжить.

ПРИМЕЧАНИЕ

На оверлоке стачиваем детали 4-ниточным швом, длина стежка 4 мм



15. Мешковину и переднюю часть сколоть булавками со стороны бокового шва (выше и ниже входа в карман).



16. Стачать детали на швейной машине.
Ширина швов 5 мм. **Длина стежка 3-3,5 мм.**
17. Швы приутюжить.



18. Переднюю и заднюю половинки сложить лицом к лицу, совместить детали по боковому срезу, совместить детали по меткам, сколоть булавками.



19. Стачать боковой срез на оверлоке, контролируйте, чтобы вход в карман не попал под оверлочную строчку.

20. Шов приутюжить.

21. Припуск заутюжить на сторону задней половинки.



22. Припуск на шва настроить на швейной машине на сторону задней половинки. Ширина шва 1-2 мм, можно использовать лапку с ограничителем.

Длина стежка 3-3,5 мм.

23. Шов приутюжить.



24. По верху и по низу входа в карман поставить закрепки на швейной машине (закрепка 3 стежка).

25. Закрепки приутюжить.



26. Переднюю и заднюю половинки сложить лицом к лицу, совместить детали по шаговому шву, сколоть булавками.

27. Стачать шаговый шов на оверлоке.

28. Шов приутюжить.

29. Припуск заутюжить на сторону задней половинки.



30. Одну брючину оставить на изнаночной стороне, вторую вывернуть на лицевую.

31. Ту брючину, что на лицевой стороне вложить в ту, что на изнанке, совместить детали по срезу сидения, сколоть детали булавками.

32. Стачать срез сидения на оверлоке.

33. Шов приутюжить.

34. Припуск заутюжить на одну сторону.





35. Два конца резинки для пояса наложить друг на друга, сколоть булавками.



36. Стачать два конца резинки на швейной машине, используя строчку зиг-заг.



37. На верхнюю часть брюк перенести нижнюю линию пояса.



38. Пояс поделить на 4 равные части, поставить метки.

39. Верхний срез брюк поделить на 4 равные части, поставить метки.

40. Приложить резинку с изнаночной стороны верхнего среза брюк, совместить метки, приколоть пояс булавками по меткам.



41. Притачать резинку на оверлоке, равномерно растягивая резинку между метками.



42. Отогнуть верх брюк с резинкой на изнаночную сторону, приколоть булавками, равномерно растягивая резинку.



43. Притачать верх брюк с резинкой на швейной машине, равномерно растягивая резинку между метками.

44. Шов приутюжить.

Длина стежка 3-3,5 мм.



45. По поясу проложить 2 параллельные строчки на швейной машине, равномерно растягивая резинку внутри пояса.

46. Швы приутюжить.

Длина стежка 3-3,5 мм.



47. Нижние срезы брючин обметать на оверлоке.

48. Швы приутюжить.

49. Хвостики от конца оверлочных строчек спрятать в сами строчки с помощью иглы с большим ушком.

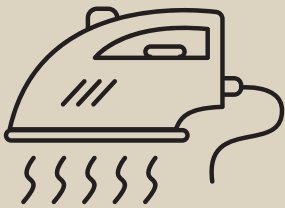
50. Припуск подгибки низа брючин заутюжить на изнаночную сторону.



51. Застрочить низ брючин на швейной машине.

52. Швы приутюжить.

Длина стежка 3-3,5 мм.



Еще раз проутюжить все швы и изделие в целом.
Брюки готовы!

БРЮКИ ТРИКОТАЖНЫЕ "ЛАВИНИЯ"



Приятного пошива и
ровных строчек!



ELENA-PLENKINA.RU



ELENA_PLENKINA.RU



ELENA_PLENKINA