

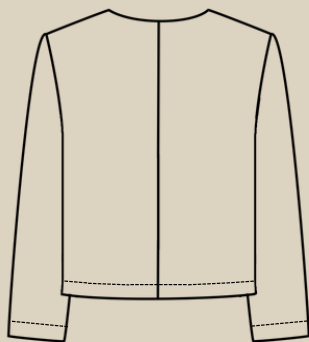
Elena-Plenkina.ru

ШИТЬ ЛЕГКО!

КАРДИГАН "АЭЛИТА"

РАЗМЕРЫ 38-64

РОСТ 158, 164, 170 И 176 СМ



УРОВЕНЬ СЛОЖНОСТИ



#ELENA_PLENKINA_АЭЛИТА
#TIM_HM_АЭЛИТА



ELENA-PLENKINA.RU

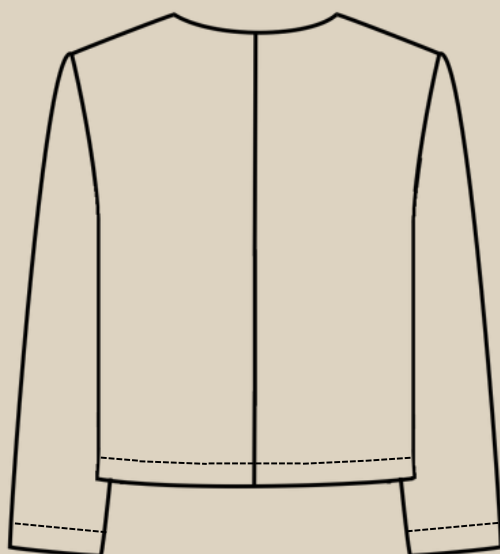


ELENA_PLENKINA



ELENA_PLENKINA

ОПИСАНИЕ МОДЕЛИ



ЖЕНСКИЙ КАРДИГАН СРЕДНЕГО ОБЪЕМА, ПОЛУПРИЛЕГАЮЩЕГО СИЛУЭТА, НА ПОЛОЧКАХ НАГРУДНЫЕ ВЫТАЧКИ, ПЕРЕВЕДЕННЫЕ В БОКОВЫЕ ШВЫ И НИЖНИЕ КЛАПАНЫ (ИМИТАЦИЯ КАРМАНОВ), СПИНКА С ЦЕНТРАЛЬНЫМ ШВОМ, ПО ПЕРЕДУ ЦЕНТРАЛЬНАЯ ЗАСТЕЖКА НА ПРОБИВНЫЕ ПЕТЛИ И ПРИШИВНЫЕ ПУГОВИЦЫ, ДЛИННЫЙ ВТАЧНОЙ РУКАВ, ДЛИНА КАРДИГАНА В НЕБОЛЬШИХ РАЗМЕРАХ ВЫШЕ ЛИНИИ БЕДЕР И УВЕЛИЧИВАЕТСЯ С 44 РАЗМЕРА.

ОБОРУДОВАНИЕ И ПРИСПОСОБЛЕНИЯ



1. ОВЕРЛОК
2. ШВЕЙНАЯ МАШИНА.
3. ИГЛЫ С МАРКИРОВКОЙ ДЛЯ ТРИКОТАЖА НОМЕР 80-90 (В ЗАВИСИМОСТИ ОТ ПЛОТНОСТИ ТРИКОТАЖА).
4. НИТКИ: 4 В ОВЕРЛОК И 1 В ШВЕЙНУЮ МАШИНУ.
5. НОЖНИЦЫ ПОРТНОВСКИЕ.
6. НОЖНИЦЫ КАНЦЕЛЯРСКИЕ (ДЛЯ ВЫРЕЗАНИЯ ДЕТАЛЕЙ ВЫКРОЙКИ).
7. БУЛАВКИ ИЛИ ЗАЖИМЫ ДЛЯ СОЕДИНЕНИЯ ДЕТАЛЕЙ.
8. КЛЕЙ ИЛИ СКОТЧ (ДЛЯ СКЛЕИВАНИЯ ЛИСТОВ ВЫКРОЙКИ, ЕСЛИ ВЫ ЕЕ ПЕЧАТАЕТЕ НА ЛИСТАХ А4).
9. УТЮГ С ПАРОМ ИЛИ ПАРОГЕНЕРАТОР.
10. ГЛАДИЛЬНАЯ ДОСКА.
11. ПРИСПОСОБЛЕНИЯ ДЛЯ ВТО (ДЕРЕВЯННЫЙ УТЮЖОК ИЛИ ПОДУШКА ДЛЯ ВТО).
12. ЛАПКИ ДЛЯ ШВЕЙНОЙ МАШИНЫ (УНИВЕРСАЛЬНАЯ, ДЛЯ ВЫМЕТЫВАНИЯ ПЕТЕЛЬ).



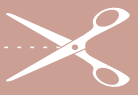
ПРИМЕЧАНИЕ

ЕСЛИ У ВАС НЕТ ОВЕРЛОКА, ТО ИЗДЕЛИЕ МОЖНО ШИТЬ НА ШВЕЙНОЙ МАШИНЕ, ИСПОЛЬЗУЯ ПСЕВДО ОВЕРЛОЧНЫЕ СТРОКИ ИЛИ СТРОЧКУ ЗИГЗАГ.

ДЛЯ ПОШИВА КАРДИГАНА ВАМ ПОНАДОБЯТСЯ

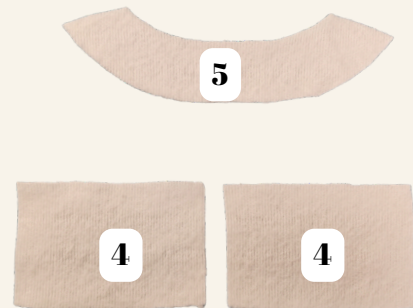
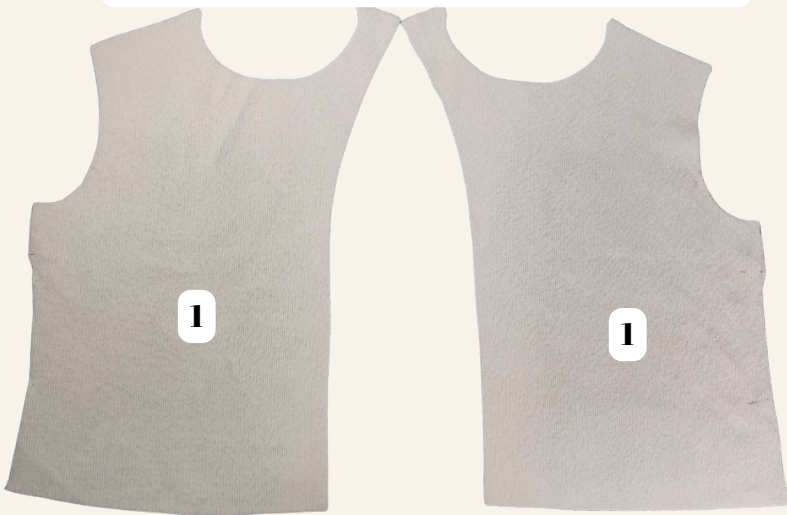
- ОСНОВНОЙ ТРИКОТАЖ
- ПУГОВИЦЫ
- ДУБЛЕРИН
- КОСАЯ КЛЕЕВАЯ
НИТЕПРОШИВНАЯ КРОМКА





ДЕТАЛИ КРОЯ

- 1. Перед - 2
- 2. Спинка - 2
- 3. Рукав - 2
- 4. Клапан - 2
- 5. Обтачка горловины спинки - 1 со сгибом





ПРИПУСКИ НА ШВЫ



Все детали выкройки идут с припусками на швы.

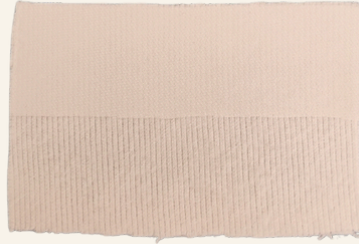
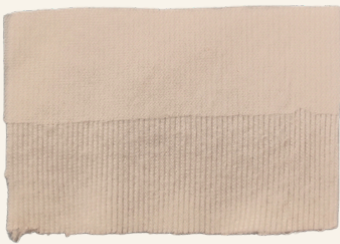


ДУБЛИРОВАНИЕ



С помощью дублирина с изнаночной стороны проклеить следующие детали:

- обтачка горловины спинки
- клапаны карманов до линии сгиба
- цельнокроеный подборт (полочки до линии сгиба)



с помощью косой клеевой нитепрошивной кромки проклеить срезы горловины на полочках и спинке.





ПОШИВ КАРДИГАНА



1. Две детали спинки сложить лицом к лицу, совместить детали по центральному срезу, сколоть булавками.

2. Стачать детали на оверлоке.

3. Шов приутюжить.

ПРИМЕЧАНИЕ

На оверлоке стачиваем детали 4-ниточным швом, длина стежка 4 мм





4. Припуск заутюжить на одну сторону.



5. Рукав сложить пополам лицом внутрь, сколоть булавками.
6. Стачать рукав на оверлоке.
7. Шов приутюжить.
8. Припуск заутюжить на сторону передней части рукава.
9. Низ рукава обметать на оверлоке.
10. Хвостик от конца оверлочной строчки спрятать в саму строчку с помощью иглы с большим ушком.
11. Шов приутюжить.



12. На полочках по линиям сложить вытачки, сколоть вытачки булавками, сметать вытачки ручными стежками.





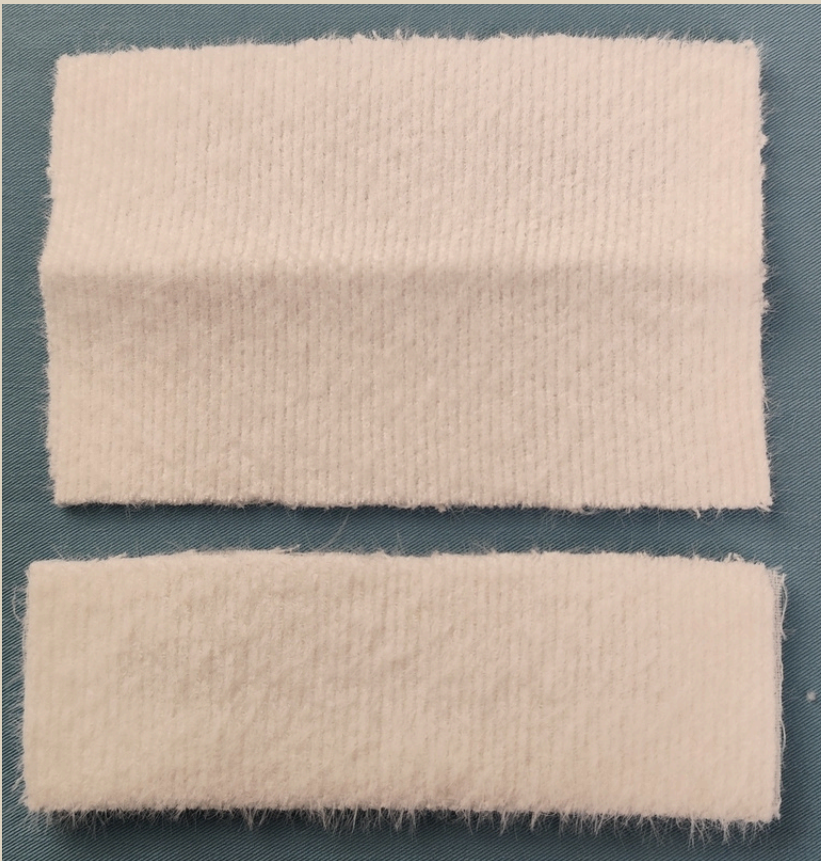
13. Стачать вытачки на швейной машине.

Длина стежка 3-3,5 мм.

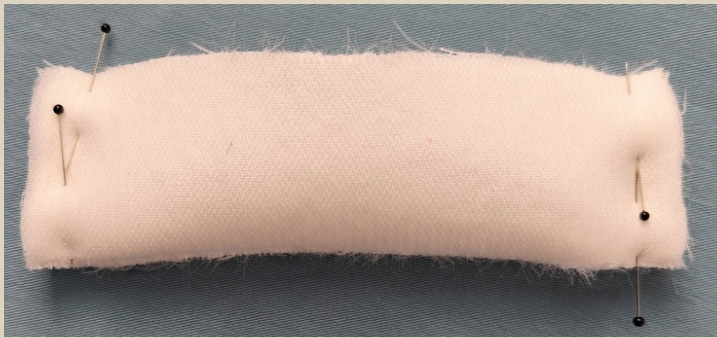
14. Сметку удалить.

15. Швы приутюжить.

16. Вытачки заутюжить к верху деталей.



17. Клапаны сложить по линии сгиба изнанкой внутрь и по сгибу приутюжить.



18. Клапан сложить пополам лицом внутрь, сколоть булавками по коротким сторонам.



19. Обтачать короткие стороны клапана на швейной машине.

Длина стежка 3-3,5 мм.

20. Швы приутюжить.



21. Половину припусков срезать ножницами.



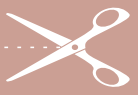
22. Клапаны вывернуть налицевую сторону, уголки выправить и приутюжить.



23. На полочки перенести линии для клапанов.



24. Наложить клапан на полочку по линии, наколоть булавками.

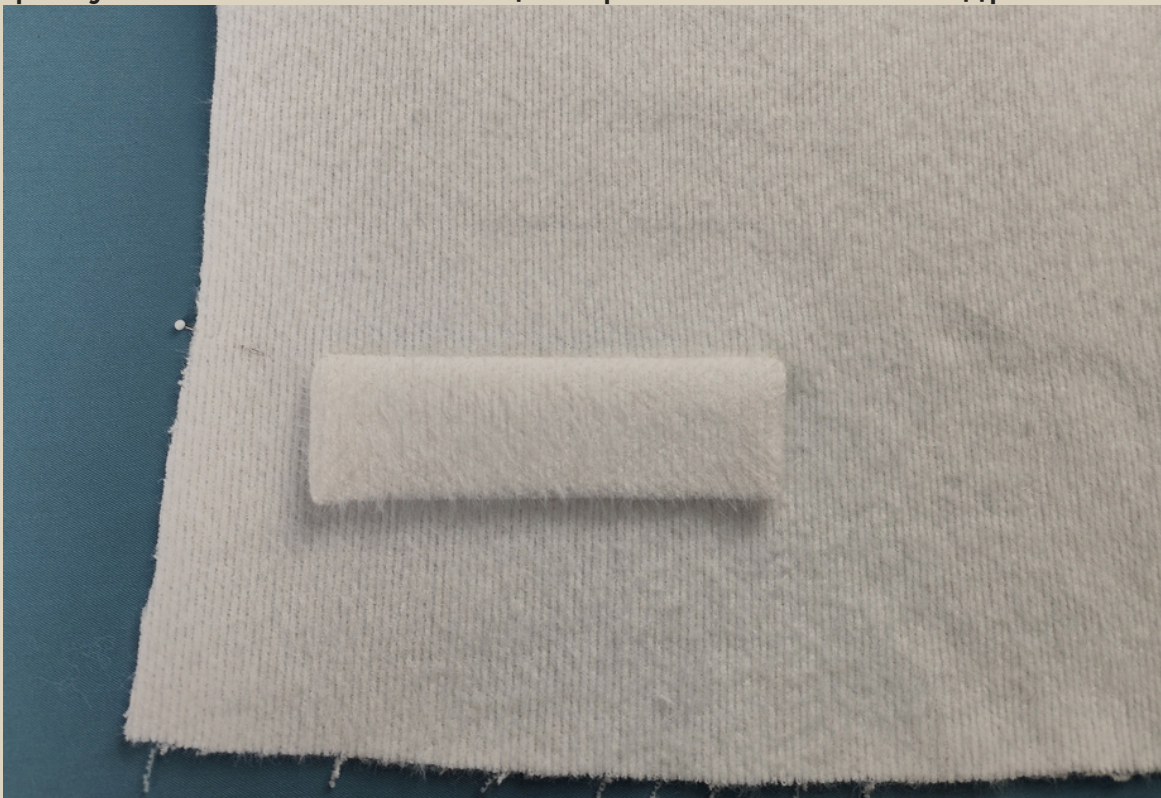


25. Настрочить клапан на швейной машине.

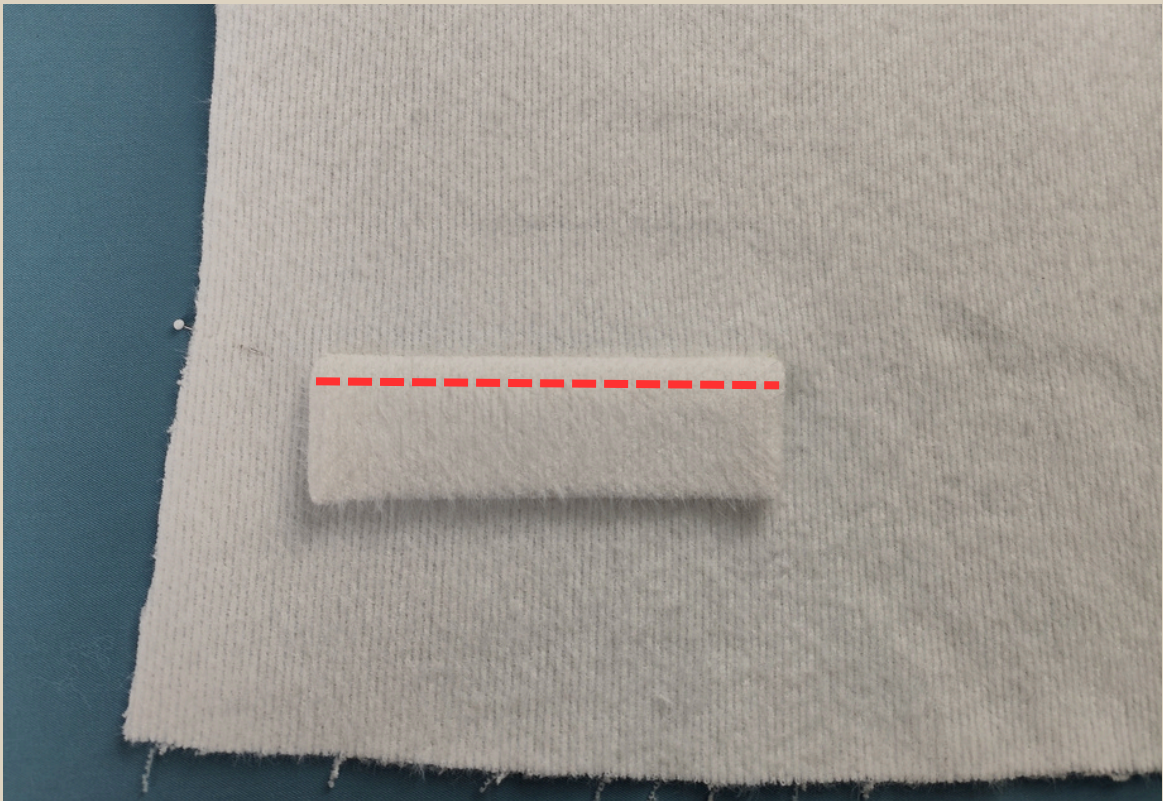
Длина стежка 3-3,5 мм.

26. Шов приутюжить.

27. Припуск в начале и в конце строчки немного подрезать.



28. Клапан направить к низу детали и приутюжить.



29. Можно по клапану проложить отделочную строчку на швейной машине. Ширина шва 0,7 см.

30. Шов приутюжить.



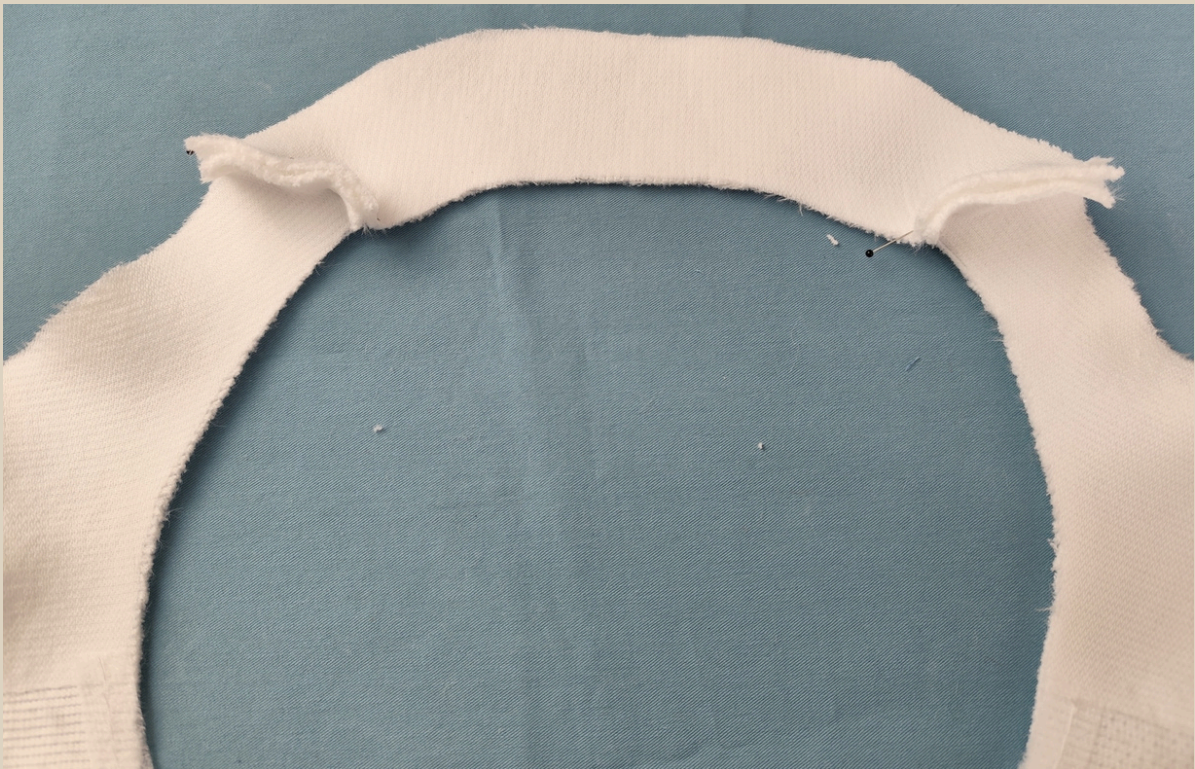
31. На своем кардигане боковые стороны клапана мы приметали к полочкам ручными потайными стежками.



32. Спинку и полочку сложить лицом к лицу, совместить детали по плечевым срезам, сколоть плечевые срезы булавками.



- 33. Стачать плечевые срезы на оверлоке.**
- 34. Швы приутюжить.**
- 35. Припуски заутюжить на сторону спинки.**



36. Подборт и обтачку горловины спинки сложить лицом к лицу, совместить детали по плечевым срезам, сколоть булавками.



37. Стачать детали на оверлоке.

38. Швы приутюжить.

39. Припуски заутюжить на сторону подборта.



40. Подборт и обтачки горловины спинки по отлету обметать на оверлоке.

41. Шов приутюжить.



42. Полочки по линии сгиба сложить лицом внутрь, горловину изделия и горловину обтачки сложить лицом к лицу, совместить на деталях плечевые швы, сколоть булавками.



43. Обтачать горловину на оверлоке.

44. Хвостики от начала и от конца строчки спрятать в самую строчку с помощью иглы с большим ушком.

45. Шов приутюжить.



46. Припуск заутюжить на сторону обтачки настрочить на швейной машине. Ширина шва 1-2 мм.

Длина стежка 3-3,5 мм.



47. Подборт заутюжить по линии сгиба на изнаночную сторону.



48. Полочки и спинку сложить лицом к лицу, совместить детали по боковым срезам, сколоть боковые срезы булавками.



49. Стачать боковые срезы на оверлоке.
50. Швы приутюжить.
51. Припуски заутюжить на сторону спинки.



52. Подборт сложить по линии сгиба лицом внутрь, сколоть булавками по линии готового вида низа изделия.



53. Обтачать подборт на швейной машине. Длина стежка 3-3,5 мм.



54. Припуск со стороны подборта срезать ножницами, оставляя от шва 0,5-0,7 см, уголок срезать, как на фото.



55. Нижний срез кардигана обметать на оверлоке. Шов приутюжить.

56. Уголки по низу борта вывернуть на лицевую сторону, выправить и приутюжить.

57. Припуск подгибки низа заутюжить на изнаночную сторону, заколоть булавками.



58. Застрочить низ изделия на швейной машине.

59. Шов приутюжить.

Длина стежка 3-3,5 мм.



60. Рукав сложить пополам лицом внутрь, сколоть булавками.

61. Стачать рукав на оверлоке.

62. Шов приутюжить.

63. Припуск заутюжить на переднюю часть рукава.

64. Нижний срез рукава обметать на оверлоке.

65. Хвостик от оверлочной строчки спрятать в саму строчку с помощью иглы с большим ушком.

66. Шов приутюжить.



67. Припуск подгибки низа рукавов заутюжить на изнаночную сторону, заколоть булавками.
68. Застрочить низ рукавов на швейной машине.

Длина стежка 3-3,5 мм.

69. Швы приутюжить.



70. Рукав вывернуть на лицевую сторону и вложить в пройму, шов рукава совместить с боковым швом, плечевой шов изделия совместить с центральной меткой рукава, совместить метки оката рукава и проймы, вколоть рукав булавками.



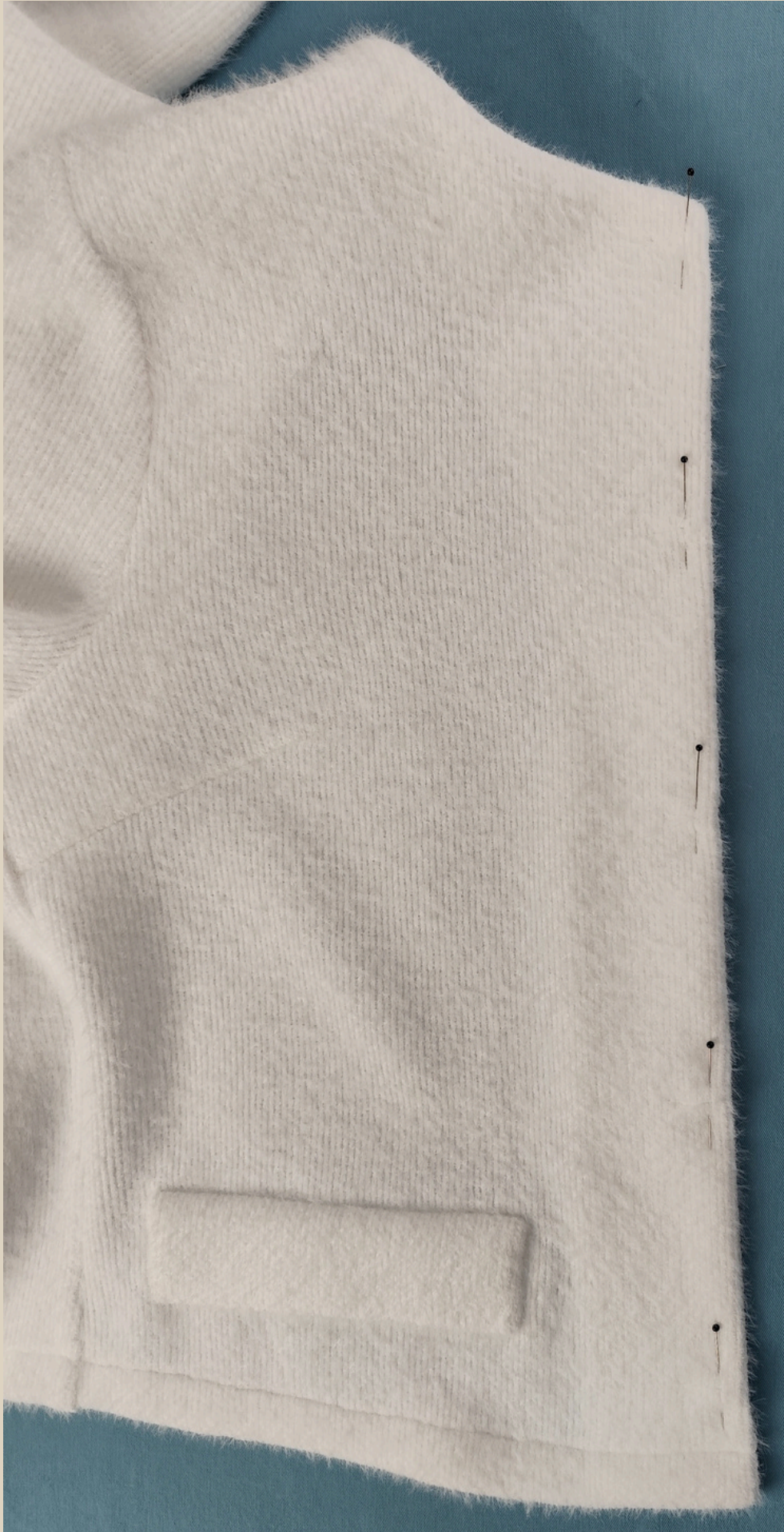
- 71. Втачать рукав на оверлоке.
- 72. Шов приутюжить.
- 73. Припуск заутюжить на сторону рукава.



- 74. Подборт закрепить к припускам плечевых швов ручными закрепками.



75. Клапаны закрепить по боковым сторонам ручными стежкам, от сгиба вниз примерно на 1 см. Либо настроить клапаны к низу на швейной машине, ширина шва 5-7 мм.



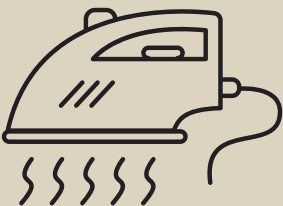
76. На правый борт перенести метки для петель.
Примечание: чтобы подборт не перекосило во время выметывания петель, край борта нужно сколоть булавками и сметать ручными стежками.



77. На правом борте выметать петли, на левый борт по меткам пришить пуговицы, петли приутюжить.

78. На клапаны по меткам пришить пуговицы.





Еще раз проутюжить все швы и изделие в целом.
Кардиган готов!

КАРДИГАН" АЭЛИТА"



Приятного пошива и
ровных строчек!



ELENA-PLENKINA.RU



ELENA_PLENKINA.RU



ELENA_PLENKINA