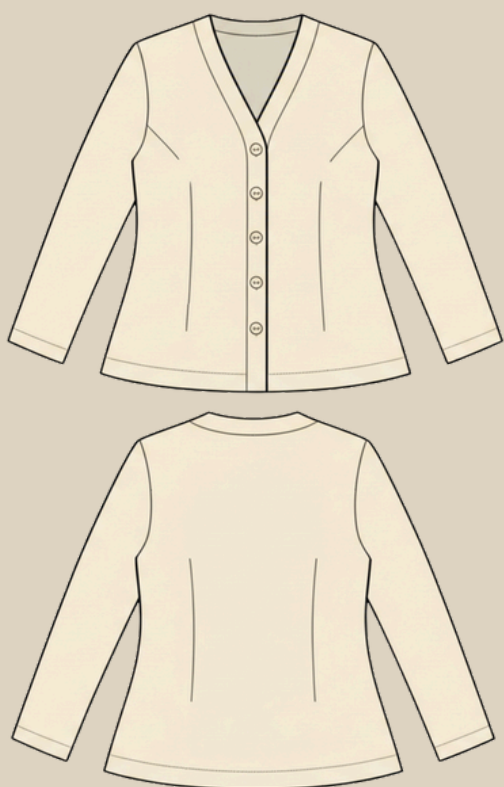


ELENA-PLENKINA.RU

ШИТЬ ЛЕГКО!

КАРДИГАН "ОДЕТТА"

РАЗМЕРЫ 38-64
РОСТ 158, 164, 170 И 176 CM



УРОВЕНЬ СЛОЖНОСТИ



#ELENA_PLENKINA_ОДЕТТА
#TIM_HM_ОДЕТТА



ELENA-PLENKINA.RU

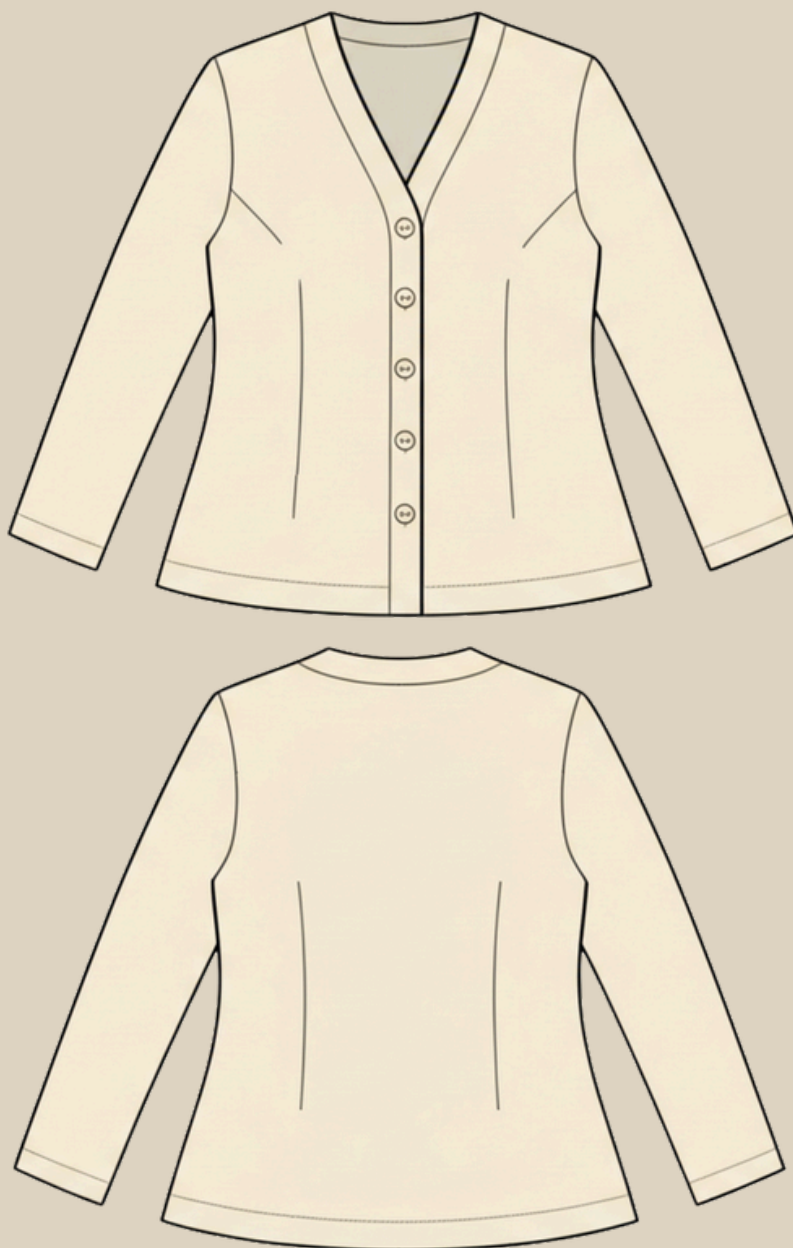


ELENA_PLENKINA



ELENA_PLENKINA

ОПИСАНИЕ МОДЕЛИ



ЖЕНСКИЙ КАРДИГАН УМЕРЕННОГО ОБЪЕМА, ПОЛУПРИЛЕГАЮЩЕГО СИЛУЭТА, НА ПОЛОЧКАХ НАГРУДНЫЕ ВЫТАЧКИ, ПЕРЕВЕДЕННЫЕ В ПРОЙМУ И ТАЛИЕВЫЕ ВЫТАЧКИ, ПО СПИНКЕ ТАЛИЕВЫЕ ВЫТАЧКИ, V-ОБРАЗНЫЙ ВЫРЕЗ ГОРЛОВИНЫ ПЕРЕДА, ПО ПЕРЕДУ ЦЕНТРАЛЬНАЯ ЗАСТЕЖКА НА ПРИТАЧНУЮ ПЛАНКУ С ПРОБИВНЫМИ ПЕТЛЯМИ И ПРИШИВНЫМИ ПУГОВИЦАМИ, ДЛИННЫЙ ВТАЧНОЙ РУКАВ, ДЛИНА КАРДИГАНА НЕМНОГО ВЫШЕ ЛИНИИ БЕДЕР.

ОБОРУДОВАНИЕ И ПРИСПОСОБЛЕНИЯ



1. ОВЕРЛОК
2. ШВЕЙНАЯ МАШИНА.
3. ИГЛЫ С МАРКИРОВКОЙ ДЛЯ ТРИКОТАЖА НОМЕР 75-80.
4. НИТКИ: 4 В ОВЕРЛОКИ 1 В ШВЕЙНУЮ МАШИНУ.
5. НОЖНИЦЫ ПОРТНОВСКИЕ.
6. НОЖНИЦЫ КАНЦЕЛЯРСКИЕ (ДЛЯ ВЫРЕЗАНИЯ ДЕТАЛЕЙ ВЫКРОЙКИ).
7. БУЛАВКИ ИЛИ ЗАЖИМЫ ДЛЯ СОЕДИНЕНИЯ ДЕТАЛЕЙ.
8. КЛЕЙ ИЛИ СКОТЧ (ДЛЯ СКЛЕИВАНИЯ ЛИСТОВ ВЫКРОЙКИ, ЕСЛИ ВЫ ЕЕ ПЕЧАТАЕТЕ НА ЛИСТАХ А4).
9. УТЮГ С ПАРОМ ИЛИ ПАРОГЕНЕРАТОР.
10. ГЛАДИЛЬНАЯ ДОСКА.
11. ПРИСПОСОБЛЕНИЯ ДЛЯ ВТО (ДЕРЕВЯННЫЙ УТЮЖОК ИЛИ ПОДУШКА ДЛЯ ВТО).
12. ЛАПКИ ДЛЯ ШВЕЙНОЙ МАШИНЫ (УНИВЕРСАЛЬНАЯ, ДЛЯ ВЫМЕТЫВАНИЯ ПЕТЕЛЬ).



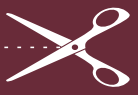
ПРИМЕЧАНИЕ

ЕСЛИ У ВАС НЕТ ОВЕРЛОКА, ТО ИЗДЕЛИЕ МОЖНО ШИТЬ НА ШВЕЙНОЙ МАШИНЕ, ИСПОЛЬЗУЯ ПСЕВДО ОВЕРЛОЧНЫЕ СТРОКИ ИЛИ СТРОЧКУ ЗИГЗАГ.

ДЛЯ ПОШИВА КАРДИГАНА ВАМ ПОНАДОБЯТСЯ

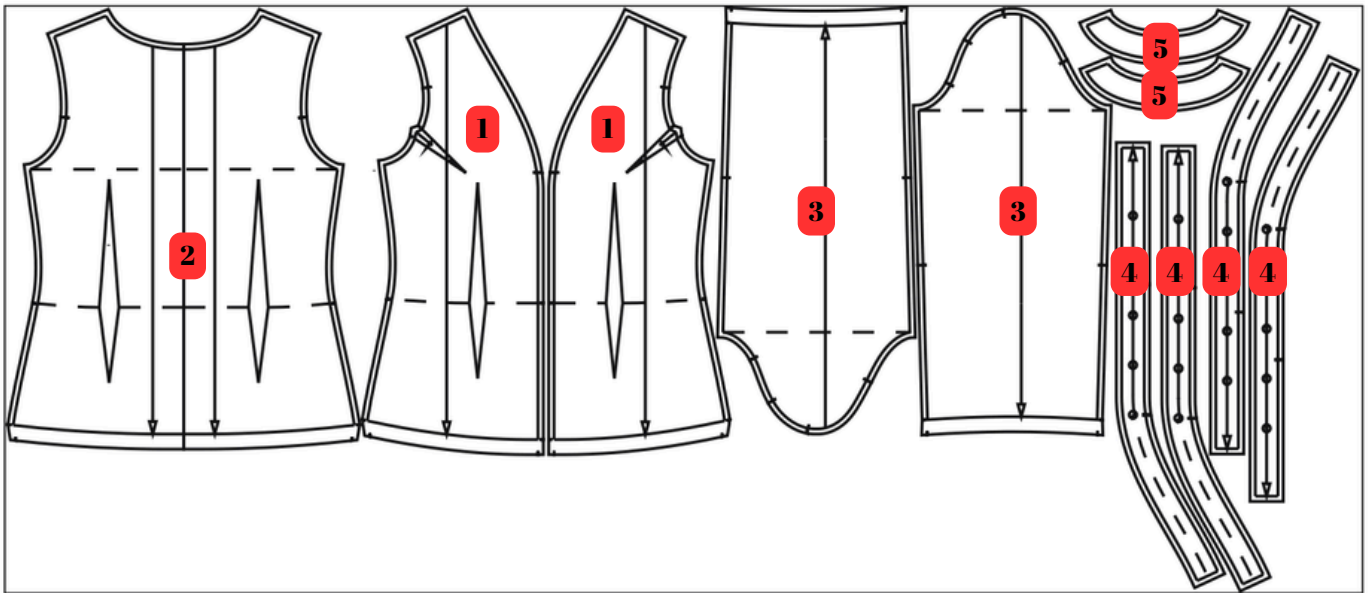
- ОСНОВНОЙ ТРИКОТАЖ
- ДУБЛЕРИН
- ПУГОВИЦЫ - 5 ШТ.

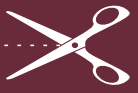




ДЕТАЛИ КРОЯ

№ n/n	Наименование детали	Количество
1	Полочка	2
2	Спинка	2
3	Рукав	2
4	Планка полочки	4
5	Планка спинки	2



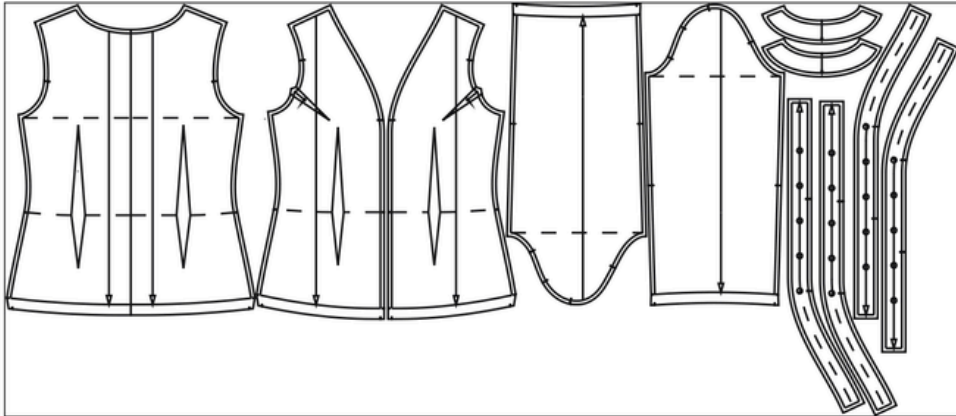


ПРИПУСКИ НА ШВЫ

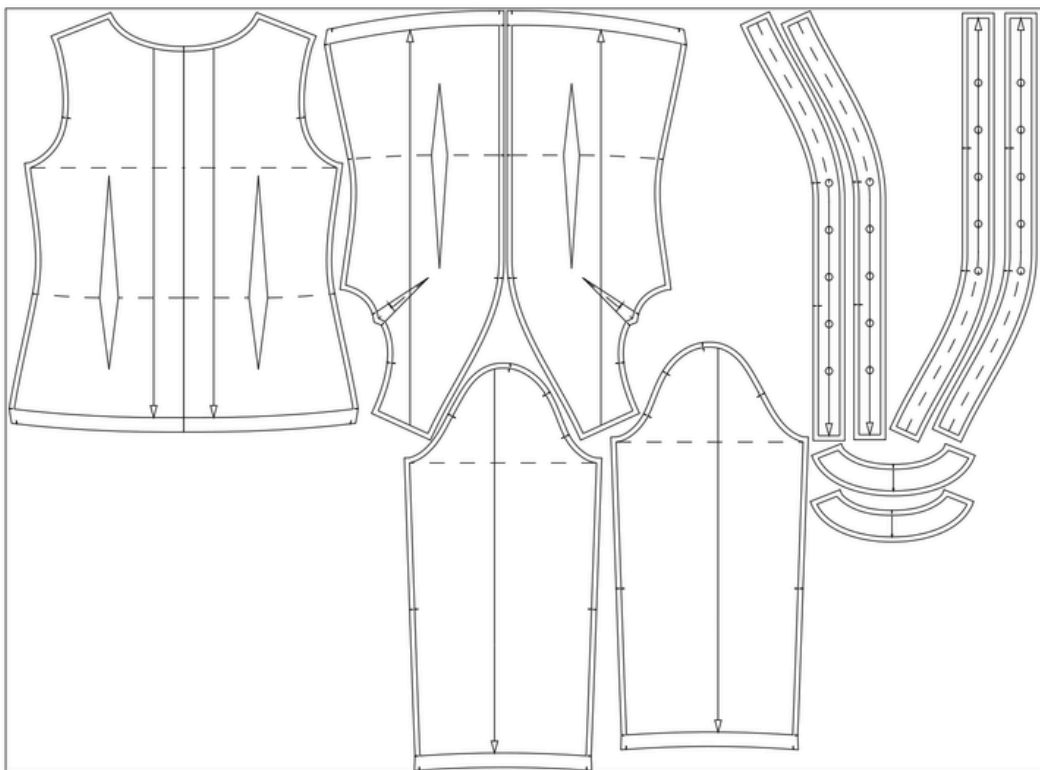
Все детали выкройки идут с припусками на швы.

ПРИМЕР РАСКЛАДКИ ДЕТАЛЕЙ НА ТРИКОТАЖЕ

Раскладка деталей, ширина трикотажа 180 см



Раскладка деталей, ширина трикотажа 145 см

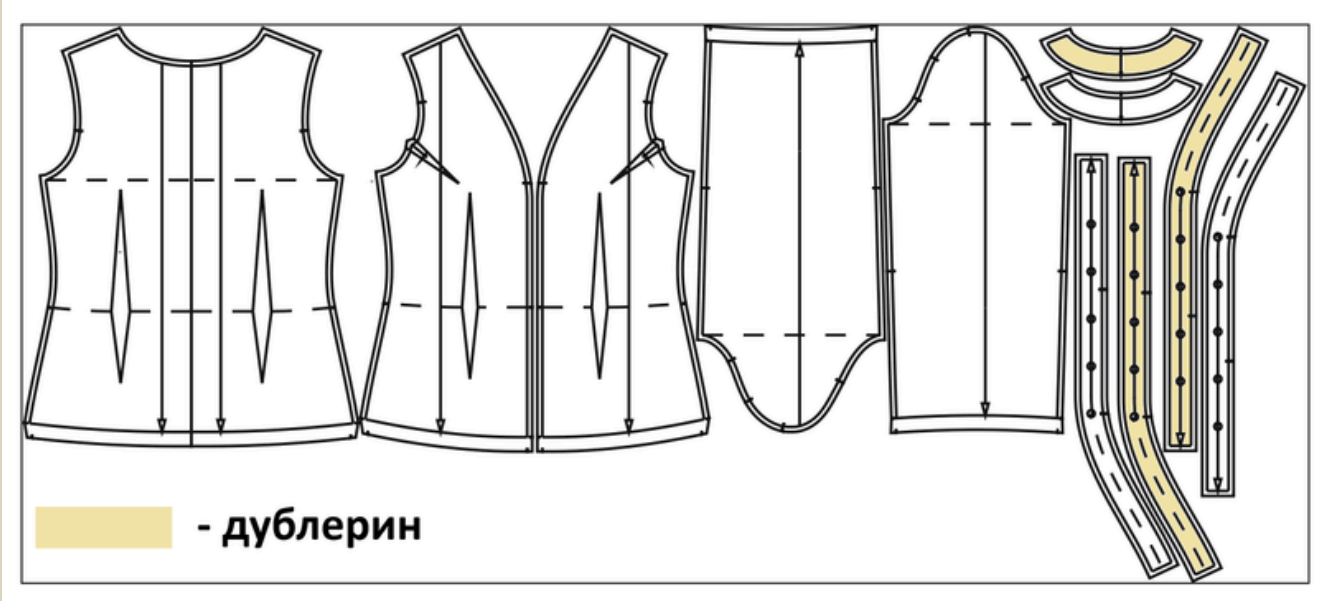


Раскладки деталей на материалах даны на каждый размер и находятся в файлах А4.

Крой деталей на трикотаже в разворот.



ДУБЛИРОВАНИЕ



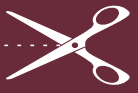
Проклеить детали с изнаночной стороны согласно схеме дублирования.



ПОШИВ КАРДИГАНА



1. На полочки и спинку на изнаночную сторону перенести линии вытачек. На цветных тканях можно линии намелить, на светлых наметать ручными стежками.



2. Сколоть булавками вытачки, сметать ручными стежками.
3. Стачать вытачки на швейной машине.
4. Сметку удалить.

Длина стежка 3-3,5 мм.



5. Швы приутюжить.
6. Талиевые вытачки заутюжить к центру деталей, нагрудные вытачки заутюжить к верху.



7. Две планки переда и одну планку спинки сложить лицом к лицу, совместить детали по плечевым срезам, сколоть булавками.



8. Стачать детали на швейной машине.

Длина стежка 3-3,5 мм.

9. Швы приутюжить.

10. Припуски в начале и в конце строчек высечь.



11. Припуски разутюжить.

12. Таким же образом стачать оставшиеся детали планки.



13. Две подготовленные планки сложить лицом к лицу, совместить детали по плечевым срезам, сколоть детали булавками по внутреннему срезу и по нижним срезам.

14. Обтачать детали на швейной машине.

Длина стежка 3-3,5 мм.

15. Шов приутюжить.

16. По скругленной части припуска сделать надсечки, не дорезая до шва 3 мм.

17. Припуски в начале и в конце строчки и на уголках по низу высечь.





18. Планку вывернуть на лицевую сторону, уголки выправить, деталь приутюжить.



19. Полочки и спинку сложить лицом к лицу, совместить детали по плечевым и боковым срезам, сколоть детали булавками.

20. Стачать плечевые и боковые срезы на оверлоке.

ПРИМЕЧАНИЕ

На оверлоке стачиваем детали 4-ниточным швом, длина стежка 4 мм

21. Швы приутюжить.
22. Припуски плечевых швов заутюжить на сторону переда, боковые швы заутюжить на сторону спинки.





- 23. Нижний срез обметать на оверлоке.
- 24. Шов приутюжить.
- 25. Подгибку низа изделия заутюжить на изнаночную сторону, заколоть булавками.



- 26. Застрочить низ изделия на швейной машине.
- 27. Шов приутюжить.

Длина стежка 3-3,5 мм.



28. На лицевую сторону изделия по краю борта и горловины приложить планку, на деталях совместить плечевые швы, низ планки совместить с низом изделия, приколоть планку булавками.
30. Притачать планку на оверлоке.



31. Хвостики от начала и конца оверлочной строчки спрятать в саму строчку с помощью иглы с большим ушком.

32. Шов приутюжить.

33. Припуск заутюжить на сторону полочек и спинки.

34. Припуски планки по низу изделия закрепить ручными стежками к припуску подгибки низа изделия.

35. Швы приутюжить.





36. Рукав сложить пополам лицом внутрь, сколоть деталь булавками.
37. Стачать рукав на оверлоке.
38. Шов приутюжить.
39. Припуск заутюжить на переднюю сторону рукава.
40. Низ рукавов обметать на оверлоке.
41. Швы приутюжить.
42. Припуски низа рукавов заутюжить на изнаночную сторону, заколоть булавками.
43. Застрочить низ рукавов на швейной машине.
44. Швы приутюжить.

Длина стежка 3-3,5 мм.



45. Рукав вывернуть на лицевую сторону, вложить в пройму, сложить детали лицом к лицу, совместить шов рукава и боковой шов изделия, центральную метку рукава совместить с плечевым швом изделия, метки оката рукава и метки проймы совместить между собой, вколоть рукав булавками и вметать ручными стежками.

- 46. Втачать рукав на оверлоке.
- 47. Сметку удалить.
- 48. Хвостик от конца оверлочной строчки спрятать в саму строчку с помощью иглы с большим ушком.
- 49. Шов приутюжить.
- 50. Припуск заутюжить на сторону рукава.





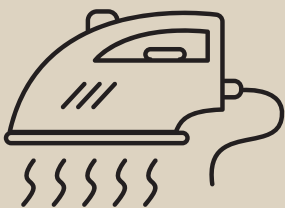
51. На правую планку перенести разметку для петель, размер петли должен соответствовать размеру пуговицы.

51. На правой планке выметать вертикальные петли.

52. Петли приутюжить.

53. На левую планку пришить пуговицы.





Еще раз проутюжить все швы и изделие в целом.
Кардиган готов!

КАРДИГАН "ОДЕТТА"



Приятного пошива и
ровных строчек!

